

工 事 番 号							
設計年度	令和7年度	交通安全施設整備工事（市道円一町1号線外17路線） 三原市円一町一丁目外					
施工月日	令和 年 月 日						
施工方法	請 負						
工事期間							
工 事 概 要				起 工 理 由			
施工内容 施工路線 18路線 区画線工 L=18,990m 舗装工 A=40m2 仮設工 一式							

仕 様 書

特記仕様書

第1章 総則

第1節 適用

- 1 本特記仕様書は、三原市円一町一丁目外 交通安全施設整備工事（市道円一町1号線外17路線）に適用する。
- 2 本特記仕様書に記載のない事項については、次によるものとする。
 - ・ **土木工事共通仕様書（令和6年8月）広島版（適用区分「広島」及び「広島県」）**

※ 土木工事共通仕様書は「広島県の調達情報」に掲載している。

<https://chotatsu.pref.hiroshima.lg.jp/>

- ・ その他関連規格類

第2節 中間検査

本工事は、中間検査の対象工事とし、原則として請負代金額が1,000万円以上1億円未満の工事は中間検査を1回実施し、1億円以上の工事は2回実施する。

第3節 情報共有システム

本工事は、情報共有システムの対象であり、実施については土木工事共通仕様書1-1-1-25 施工管理「10. 工事情報共有化」に従うこと。

第4節 週休2日適用工事等

本工事は、「発注者指定型」による週休2日工事等の対象工事であり、実施にあたっては「三原市週休2日適用工事等実施要領（土木工事）」に基づき実施するものとする。

第5節 熱中症対策に資する現場管理費の補正

- 1 本工事は、熱中症対策に資する現場管理費の補正をする工事とする。
- 2 受注者は、補正を希望する場合、監督員と協議すること。
- 3 工事の実施にあたっては「熱中症対策に資する現場管理費の補正の運用について」に基づき、行うこと。

第6節 法令及び条例等の遵守

- 1 次の内容について、施工計画書の「その他」項目に記載すること。
 - (1) 工事の実施にあたり、発注者から明示された、又は、受注者が行うべき「法令及び条例等に基づく各種手続き及び許可承諾条件」
 - (2) 上記(1)の内容について「不測の事態等が生じた場合の対応方法」
 - (3) 上記(1)、(2)の内容について「現場作業に従事する者に対する周知の方法」
- 2 「施工方法」等の関連する項目に、許可承諾条件等を適切に反映すること。
- 3 「法令及び条例等に基づく各種手続き及び許可承諾条件」等の変更が生じた場合は、施工計画書の内容に重要な変更が生じたものとし、変更施工計画書を提出すること。

第2章 施工条件

第1節 安全対策

- 1 交通誘導警備員・警戒船・保安要員
作業期間、交通誘導警備員を2（人／日）配置すること。

第3章 工事保険等

- 1 工事保険等
受注者は、本工事において第三者に与えた損害を補填する保険又はその他必要とする建設工事に関連する保険等に加入しなければならない。また、加入した保険等については、保険証券の写し（保険以外の場合はそれに代わるもの）を監督員に提出すること。なお、加入に必要な保険料等は、設計で現場管理費に見込んでいる。
- 2 法定外の労災保険 の付保
 - (1) 受注者は、本工事に従事する者の業務上の負傷等に対する補償に必要な金額を担保するための保険契約（以下「法定外の労災保険」という。）を付保しなければならない。
 - (2) 受注者は、建設工事請負契約約款第54条（火災保険等）に基づき、法定外の労災保険の契約締結したときは、その証券又なこれに代わるものを速やかに監督職員に提示しなければならない。
 - (3) 法定外の労災保険は、政府の労働災害補償保険とは別に上乘せ給付等を行うことを目的とするものであり、（公財）建設業福祉共済団、（一社）建設業労災互助会、全日本火災共済協同組合連合会、（一社）全国労働保険事務組合連合会又は保険会社との間で、労働者災害補償保険法に基づいて契約を締結しているものとする。

第4章 その他

本特記仕様書及び設計図書に明示していない事項又は、その内容に疑義が生じた場合は、監督職員の指示を受けること。

数量総括表

—交通安全施設整備工事（市道円一町1号線外17路線）—

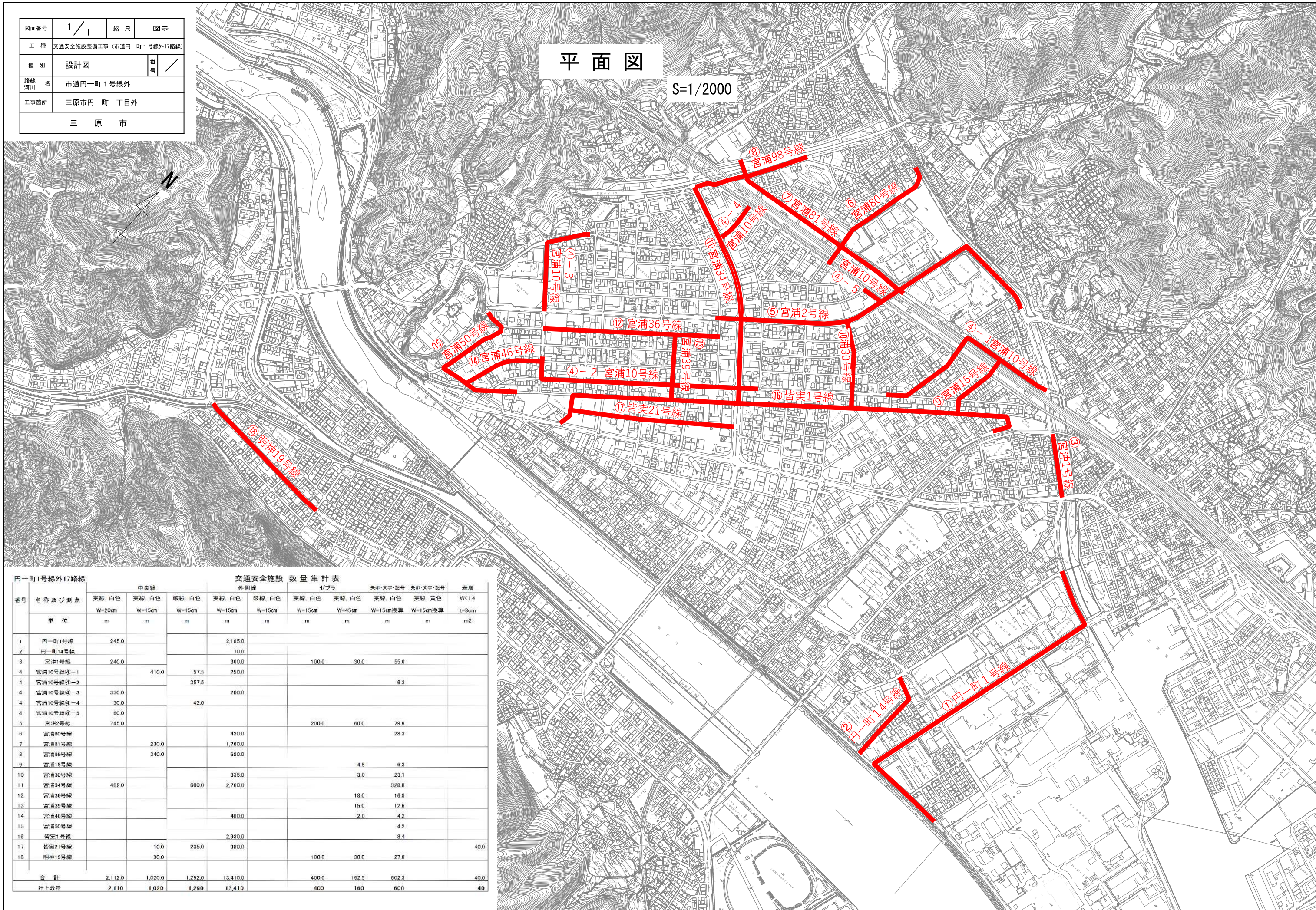
工事数量総括表

費目・工種明細など	規格1・規格2	単位	数量	備考
本工事費				
舗装		式	1	レベル1
舗装工		式	1	レベル2
アスファルト舗装工		式	1	レベル3
表層(車道・路肩部)	【再生密粒度アスファルト(13)】 平均幅員3.0m超	m2	40	レベル4
区画線工		式	1	レベル2
区画線工		式	1	レベル3
溶融式区画線	【溶融式、実線_20cm,厚さ1.5mm】 【排水性舗装用無】	m	2,110	レベル4
溶融式区画線	【溶融式、破線_15cm,厚さ1.5mm】 【排水性舗装用無】	m	1,290	レベル4
溶融式区画線	【溶融式、実線_15cm,厚さ1.5mm】 【白色、排水性舗装用無】	m	14,430	レベル4
溶融式区画線	【溶融式、ゼブラ_15cm,厚さ1.5mm】 【白色、排水性舗装用無】	m	400	レベル4
溶融式区画線	【溶融式、ゼブラ_45cm,厚さ1.5mm】 【白色、排水性舗装用無】	m	160	レベル4
溶融式区画線	【溶融式、矢印・文字・記号_15cm,厚さ1.5m】 【白色、排水性舗装用無】	m	600	レベル4
仮設工		式	1	レベル2
交通管理工		式	1	レベル3
交通誘導警備員		式	1	レベル4
** 直接工事費 **				
共通仮設費率分				

図面番号	1 / 1	縮尺	図示
工程	交通安全施設整備工事(市道円一町1号線外17路線)		
種別	設計図	番号	/
路線名	市道円一町1号線外		
工事箇所	三原市円一町一丁目外		
三原市			

平面図

S=1/2000



円一町1号線外17路線

交通安全施設数量集計表

番号	名称及び区画	交通安全施設										表層
		中央線			外側線							
単位		実線、白色 W-20cm	実線、白色 W-15cm	破線、白色 W-15cm	実線、白色 W-15cm	破線、白色 W-15cm	実線、白色 W-15cm	実線、白色 W-45cm	実線、白色 W-15cm換算	実線、黄色 W-15cm換算	表層	
		m	m	m	m	m	m	m	m	m	m ²	
1	円一町1号線	245.0			2,185.0							
2	円一町14号線				70.0							
3	宮浦1号線	240.0			360.0		100.0	30.0	55.0			
4	宮浦10号線①-1		410.0	57.5	250.0							
4	宮浦10号線①-2			357.3					6.3			
4	宮浦10号線①-3	330.0			200.0							
4	宮浦10号線①-4	30.0		42.0								
4	宮浦10号線①-5	60.0										
5	宮浦2号線	745.0					200.0	60.0	79.9			
6	宮浦80号線				420.0					28.3		
7	宮浦81号線		230.0		1,760.0							
8	宮浦98号線		340.0		680.0							
9	宮浦15号線							4.5	6.3			
10	宮浦30号線				335.0			3.0	23.1			
11	宮浦34号線	482.0		600.0	2,760.0				328.8			
12	宮浦36号線							18.0	16.8			
13	宮浦39号線							19.0	12.6			
14	宮浦46号線				480.0			2.0	4.2			
15	宮浦50号線								4.2			
16	皆実1号線				2,930.0				8.4			
17	皆実21号線		10.0	235.0	980.0						40.0	
18	明神19号線		30.0				100.0	30.0	27.8			
合計		2,112.0	1,020.0	1,292.0	13,410.0		400.0	162.5	602.3		40.0	
計上数量		2,110	1,020	1,290	13,410		400	160	600		40	

参 考 資 料

—交通安全施設整備工事（市道円一町1号線外17路線）—

総括情報表

変更回数 適用単価地区 単価適用日 諸経費体系	0 59 三原市 00-07.06.01(0) 1 公共(一般)	凡例 Co … コンクリート As … アスファルト DT … ダンプトラック BH … バックハウ CC … クローラクレーン TC … トラッククレーン RTC… ラフテレーンクレーン
	当世代 06 舗装工事 02 市街地(DID補正) 復興補正区分 00 補正なし 週休補正区分 09 閉所型・月単位 現場事務所等の貸与区分 00 補正なし ICT補正区分 00 補正なし 冬期補正係数 00 補正なし 緊急工事区分 00 通常工事 0% 前払金支出割合区分 00 補正無し 契約保証区分 01 金銭的保証(0.04%)	前世代
建設技能労働者や交通誘導員等の現場労働者にかかる経費として、労務費のほか各種経費（法定福利費の事業者負担額，労務管理費，安全訓練等に要する費用等）が必要であり，本積算ではこれらを現場管理費等の一部として率計上している。		

本工事費 内訳表

費目・工種・施工名称など	数量	単位	単価	金額	備考
本工事費					X1000
舗装					Y1E02 レベル1
舗装工	1	式			Y1E0204 レベル2
アスファルト舗装工	1	式			Y1E020404 レベル3
表層(車道・路肩部) 【再生密粒度アスファルト(13)】 平均幅員3.0m超	40	m2			Y1E02040409 レベル4 1層当り平均仕上厚30mm
表層(車道・路肩部) 平均幅員3.0m超 1層当り平均仕上厚30mm	40	m2			SPK24040241 00 単第0 -0001 表
区画線工	1	式			Y1E0210 レベル2
区画線工	1	式			Y1E021001 レベル3
溶融式区画線 【溶融式、実線_20cm,厚さ1.5mm】 【排水性舗装用無】	2,110	m			Y1E02100101 レベル4

本工事費 内訳表

費目・工種・施工名称など	数量	単位	単価	金額	備考
区画線設置(溶融式) 実線_20cm					SDT00001 00
	2,110	m			単第0 -0002 表
溶融式区画線 【溶融式、破線_15cm,厚さ1.5mm】 【排水性舗装用無】					Y1E02100101レベル4
	1,290	m			
区画線設置(溶融式) 破線_15cm					SDT00001 00
	1,290	m			単第0 -0003 表
溶融式区画線 【溶融式、実線_15cm,厚さ1.5mm】 【白色、排水性舗装用無】					Y1E02100101レベル4
	14,430	m			
区画線設置(溶融式) 実線_15cm					SDT00001 00
	14,430	m			単第0 -0004 表
溶融式区画線 【溶融式、ゼブラ_15cm,厚さ1.5mm】 【白色、排水性舗装用無】					Y1E02100101レベル4
	400	m			
区画線設置(溶融式) ゼブラ_15cm					SDT00001 00
	400	m			単第0 -0005 表
溶融式区画線 【溶融式、ゼブラ_45cm,厚さ1.5mm】 【白色、排水性舗装用無】					Y1E02100101レベル4
	160	m			
区画線設置(溶融式) ゼブラ_45cm					SDT00001 00
	160	m			単第0 -0006 表

本工事費 内訳表

費目・工種・施工名称など	数量	単位	単価	金額	備考
溶融式区画線 【溶融式、矢印・文字・記号_15cm,厚さ1.5m 【白色、排水性舗装用無】	600	m			Y1E02100101 レベル4
区画線設置(溶融式) 白色、矢印・文字・記号_15cm	600	m			SDT00001 00 単第0 -0007 表
仮設工					Y1E0215 レベル2
	1	式			
交通管理工					Y1E021521 レベル3
	1	式			
交通誘導警備員					Y1E02152101 レベル4
	44	人			
交通誘導警備員B					R0369 00
	44	人			
** 直接工事費 ** #0020計=支給品等(材料),無償貸付					
共通仮設費率分					Z0019
計算情報..... 対象額..... 率.....					

本工事費 内訳表

費目・工種・施工名称など	数量	単位	単価	金額	備考
** 共通仮設費計 **					
** 純工事費 **					
現場管理費 計算情報..... 対象額..... 率.....					
** 工事原価 **					
一般管理费率分 計算情報..... 対象額..... 率.....					前払補正率...
契約保証費 計算情報..... 対象額..... 率.....					当初請対額 当初対象額
一般管理費計					
** 工事価格 **					
** 消費税相当額 ** 計算情報..... 対象額..... 率.....					

施工単価表

表層(車道・路肩部)

SPK24040241

単第0 -0001 表

平均幅員3.0m超

1層当り平均仕上厚30mm

1

m2 当り

機械構成比: 1.43% 労務構成比: 9.93%

材料構成比: 88.64%

市場単価構成比: 0.00%

標準単価:

1,750.50000

代表機材規格(積算地区)	構成比	単価(積算地区)	代表機材規格(東京地区)	単価(東京地区)	備考
<賃>アスファルトフィニッシャ(ホイール型) 舗装幅2.3~6.0m 排出ガス対策型(第1,2次基準値)低騒音	0.91%		アスファルトフィニッシャ [ホイール型] 舗装幅2.3~6.0m		KTPC00060 KTPT00060
<賃>タイヤローラ 質量8~20t 排出ガス対策型(第1,2次基準値)低騒音	0.14%		タイヤローラ 質量8~20t		KTPC00007 KTPT00007
<賃>ロードローラ(マカダム) 質量10~12t 排出ガス対策型(第1,2次基準値)	0.14%		ロードローラ [マカダム]質量10t~12t		KTPC00047 KTPT00047
その他(機械)			その他(機械)		EK009
普通作業員	3.56%		普通作業員		RTPC00002 RTPT00002
運転手(特殊)	2.04%		運転手(特殊)		RTPC00006 RTPT00006
特殊作業員	1.98%		特殊作業員		RTPC00001 RTPT00001
土木一般世話役	0.70%		土木一般世話役		RTPC00009 RTPT00009
その他(労務)			その他(労務)		ER009

施工単価表

表層(車道・路肩部)

SPK24040241

単第0 -0001 表

平均幅員3.0m超

1層当り平均仕上厚30mm

1

m2 当り

機械構成比: 1.43%

労務構成比: 9.93%

材料構成比: 88.64%

市場単価構成比: 0.00%

標準単価:

1,750.50000

代表機材規格(積算地区)	構成比	単価(積算地区)	代表機材規格(東京地区)	単価(東京地区)	備考
再生加熱アスファルト混合物 再生密粒度(13)	85.53%		密粒度As混合物(20) [標準数量]平均仕上り厚50mm		TTPC00024 TTPT00284
アスファルト乳剤(JISK2208) アスファルト乳剤(浸透用) PK-4タックコート用	2.53%		アスファルト乳剤(JISK2208) アスファルト乳剤(浸透用) PK-4タックコート用		TTPC00027 TTPT00027
軽油 パトロール給油,2~4KL積載車給油	0.49%		軽油パトロール給油		TTPC00013 TTPT00013
その他(材料)			その他(材料)		EZ009
積算単価			積算単価		E9999
A=4 平均幅員3.0m超 C=7 再生密粒度アスファルト混合物(13) G=1 - I=1 -(全ての費用)			B=30 1層当り平均仕上り厚(mm) E=1 PK-4 H=1 -		
【アスファルト混合物単価】 1層当り平均仕上り厚(mm)/1000*(アスファルト混合物単価(円)+各種割増合計値) 1層当り平均仕上り厚(mm):30.000(mm)					

施工単価表

区画線設置(溶融式)

SDT00001

単第0 -0002 表

実線 20cm

1000

m 当り

名称・規格など	数量	単位	単価	金額	備考
昼間_溶融式(手動)【手間のみ】 実線_20cm 時間的制約なし	1,000.000	m			
トラフィックペイント(JISK5665_3種1号) 溶融型(紛体状)ガラスビーズ含有量15~18% 白	798.000	kg			
ガラスビーズ(JISR3301_1号) 粒度0.106~0.850mm	34.650	kg			
プライマー トラフィックペイント接着用	34.650	kg			
軽油 パトロール給油,2~4KL積載車給油	45.150	L			
諸雑費	1	式			
*** 合計 ***	1,000	m			
*** 単位当たり ***	1	m			
A=1 昼間施工 C=2 実線_20cm E=1 アスファルトに設置の場合			B=1 白色 D=1 塗布厚t=1.5mm F=1 時間的制約なし		
G=1 - I=1 -			H=1 - J=1 -(全ての費用)		

施工単価表

区画線設置(溶融式)

SDT00001

単第0 -0003 表

破線_15cm 1000 m 当り

名称・規格など	数量	単位	単価	金額	備考
昼間_溶融式(手動)【手間のみ】 破線_15cm 時間的制約なし	1,000.000	m			
トラフィックペイント(JISK5665_3種1号) 溶融型(紛体状)ガラスビーズ含有量15~18% 白	598.500	kg			
ガラスビーズ(JISR3301_1号) 粒度0.106~0.850mm	26.250	kg			
プライマー トラフィックペイント接着用	26.250	kg			
軽油 パトロール給油,2~4KL積載車給油	46.200	L			
諸雑費	1	式			
*** 合計 ***	1,000	m			
*** 単位当たり ***	1	m			
A=1 昼間施工 C=5 破線_15cm E=1 アスファルトに設置の場合			B=1 白色 D=1 塗布厚t=1.5mm F=1 時間的制約なし		
G=1 - I=1 -			H=1 - J=1 -(全ての費用)		

施工単価表

区画線設置(溶融式)

SDT00001

単第0 -0004 表

名称・規格など	数量	単位	単価	金額	備考
昼間_溶融式(手動)【手間のみ】 実線_15cm 時間的制約なし	1,000.000	m			
トラフィックペイント(JISK5665_3種1号) 溶融型(紛体状)ガラスビーズ含有量15~18% 白	598.500	kg			
ガラスビーズ(JISR3301_1号) 粒度0.106~0.850mm	26.250	kg			
プライマー トラフィックペイント接着用	26.250	kg			
軽油 パトロール給油,2~4KL積載車給油	42.000	L			
諸雑費	1	式			
*** 合計 ***	1,000	m			
*** 単位当たり ***	1	m			
A=1 昼間施工 C=1 実線_15cm E=1 アスファルトに設置の場合			B=1 白色 D=1 塗布厚t=1.5mm F=1 時間的制約なし		
G=1 - I=1 -			H=1 - J=1 -(全ての費用)		

1000 m 当り

施工単価表

区画線設置(溶融式)
ゼブラ 15cm

SDT00001

単第0 -0005 表

1000 m 当り

名称・規格など	数量	単位	単価	金額	備考
昼間_溶融式(手動)【手間のみ】 ゼブラ_15cm 時間的制約なし	1,000.000	m			
トラフィックペイント(JISK5665_3種1号) 溶融型(紛体状)ガラスビーズ含有量15~18% 白	598.500	kg			
ガラスビーズ(JISR3301_1号) 粒度0.106~0.850mm	26.250	kg			
プライマー トラフィックペイント接着用	26.250	kg			
軽油 パトロール給油,2~4KL積載車給油	49.350	L			
諸雑費	1	式			
*** 合計 ***	1,000	m			
*** 単位当たり ***	1	m			
A=1 昼間施工 C=9 ゼブラ_15cm E=1 アスファルトに設置の場合			B=1 白色 D=1 塗布厚t=1.5mm F=1 時間的制約なし		
G=1 - I=1 -			H=1 - J=1 -(全ての費用)		

施工単価表

区画線設置(溶融式)

SDT00001

単第0 -0006 表

ゼブラ 45cm

1000 m 当り

名称・規格など	数量	単位	単価	金額	備考
昼間_溶融式(手動)【手間のみ】 ゼブラ_45cm 時間的制約なし	1,000.000	m			
トラフィックペイント(JISK5665_3種1号) 溶融型(紛体状)ガラスビーズ含有量15~18% 白	1,785.000	kg			
ガラスビーズ(JISR3301_1号) 粒度0.106~0.850mm	78.750	kg			
プライマー トラフィックペイント接着用	78.750	kg			
軽油 パトロール給油,2~4KL積載車給油	93.450	L			
諸雑費	1	式			
*** 合計 ***	1,000	m			
*** 単位当たり ***	1	m			
A=1 昼間施工 C=12 ゼブラ_45cm E=1 アスファルトに設置の場合			B=1 白色 D=1 塗布厚t=1.5mm F=1 時間的制約なし		
G=1 - I=1 -			H=1 - J=1 -(全ての費用)		

施工単価表

区画線設置(溶融式)
白色、矢印・記号・文字_15cm

SDT00001

単第0 -0007 表

1000 m 当り

名称・規格など	数量	単位	単価	金額	備考
昼間_溶融式(手動)【手間のみ】 矢印・記号・文字_15cm換算 時間的制約なし	1,000.000	m			
トラフィックペイント(JISK5665_3種1号) 溶融型(紛体状)ガラスビーズ含有量15~18% 白	598.500	kg			
ガラスビーズ(JISR3301_1号) 粒度0.106~0.850mm	26.250	kg			
プライマー トラフィックペイント接着用	26.250	kg			
軽油 パトロール給油,2~4KL積載車給油	105.000	L			
諸雑費	1	式			
*** 合計 ***	1,000	m			
*** 単位当たり ***	1	m			
A=1 昼間施工 C=13 矢印・記号・文字_15cm換算 E=1 アスファルトに設置の場合 G=1 - I=1 -			B=1 白色 D=1 塗布厚t=1.5mm F=1 時間的制約なし H=1 - J=1 -(全ての費用)		

数量計算書

円一町1号線外17路線

交通安全施設 数量集計表

番号	名称及び測点	中央線			外側線		ゼブラ		矢印・文字・記号	矢印・文字・記号	表層
		実線, 白色	実線, 白色	破線, 白色	実線, 白色	破線, 白色	実線, 白色	実線, 白色	実線, 白色	実線, 黄色	W<1.4
		W=20cm	W=15cm	W=15cm	W=15cm	W=15cm	W=15cm	W=45cm	W=15cm換算	W=15cm換算	t=3cm
単位	m	m	m	m	m	m	m	m	m	m2	
1	円一町1号線	245.0			2,185.0						
2	円一町14号線				70.0						
3	宮沖1号線	240.0			360.0		100.0	30.0	55.6		
4	宮浦10号線④-1		410.0	57.5	250.0						
4	宮浦10号線④-2			357.5					6.3		
4	宮浦10号線④-3	330.0			200.0						
4	宮浦10号線④-4	30.0		42.0							
4	宮浦10号線④-5	60.0									
5	宮浦2号線	745.0					200.0	60.0	79.9		
6	宮浦80号線				420.0				28.3		
7	宮浦81号線		230.0		1,760.0						
8	宮浦98号線		340.0		680.0						
9	宮浦15号線							4.5	6.3		
10	宮浦30号線				335.0			3.0	23.1		
11	宮浦34号線	462.0		600.0	2,760.0				328.8		
12	宮浦36号線							18.0	16.8		
13	宮浦39号線							15.0	12.6		
14	宮浦46号線				480.0			2.0	4.2		
15	宮浦50号線								4.2		
16	皆実1号線				2,930.0				8.4		
17	皆実21号線		10.0	235.0	980.0						40.0
18	明神19号線		30.0				100.0	30.0	27.8		
	合計	2,112.0	1,020.0	1,292.0	13,410.0		400.0	162.5	602.3		40.0
	計上数量	2,110	1,020	1,290	13,410		400	160	600		40

円一町1号線 L=1190.0m

交通安全施設 数量集計表

名称及び測点	箇所 ・本	中央線			外側線		ゼブラ		矢印・文字・記号	矢印・文字・記号	表層
		実線, 白色	実線, 白色	破線, 白色	実線, 白色	破線, 白色	実線, 白色	実線, 白色	実線, 白色	実線, 黄色	W<1.4
		W=20cm	W=15cm	W=15cm	W=15cm	W=15cm	W=15cm	W=45cm	W=15cm換算	W=15cm換算	t=3cm
単 位		m	m	m	m	m	m	m	m	m2	
中央線ℓ=245.0m	1	ℓ=1 * 245.0									
		245.0									
外側線ℓ=2185.0m	1				ℓ=1 * 2,185.0						
					2185.0						
計		245.0			2,185.0						

円一町14号線 L=280.0m

交通安全施設 数量集計表

名称及び測点	箇所 ・本	中央線			外側線		ゼブラ		矢印・文字・記号	矢印・文字・記号	表層
		実線, 白色	実線, 白色	破線, 白色	実線, 白色	破線, 白色	実線, 白色	実線, 白色	実線, 白色	実線, 黄色	W<1.4
		W=20cm	W=15cm	W=15cm	W=15cm	W=15cm	W=15cm	W=45cm	W=15cm換算	W=15cm換算	t=3cm
単 位		m	m	m	m	m	m	m	m	m2	
外側線 $Q=70.0m$	1				$Q=1 * 70.0$						
					70.0						
計					70.0						

宮沖1号線 L=180.0m

交通安全施設 数量集計表

名称及び測点	箇所 ・本	中央線			外側線		ゼブラ		矢印・文字・記号	矢印・文字・記号	表層
		実線, 白色	実線, 白色	破線, 白色	実線, 白色	破線, 白色	実線, 白色	実線, 白色	実線, 白色	実線, 黄色	W<1.4
		W=20cm	W=15cm	W=15cm	W=15cm	W=15cm	W=15cm	W=45cm	W=15cm換算	W=15cm換算	t=3cm
単 位		m	m	m	m	m	m	m	m	m2	
中央線線 実線, 白色20cm	1	ℓ=180 * 1									
		180.0									
外側線 実線, 白色15cm	2				ℓ=180 * 2						
					360.0						
中央線ℓ=30.0m	2	ℓ=2 * 30.0									
		60.0									
右折矢印 ℓ=5.7m/箇所	4							ℓ=4 * 5.7			
								22.8			
左直矢印 ℓ=8.2m/箇所	4							ℓ=4 * 8.2			
								32.8			
ゼブラW45cmℓ=30.0m/箇所	1						ℓ=1 * 30.0				
							30.0				
ゼブラW15cmℓ=100.0m/箇所	1						ℓ=1 * 100.0				
							100.0				
計		240.0			360.0		100.0	30.0	55.6		

宮浦10号線④-1L=600.0m

交通安全施設 数量集計表

名称及び測点	箇所 ・本	中央線			外側線		ゼブラ		矢印・文字・記号	矢印・文字・記号	表層
		実線, 白色	実線, 白色	破線, 白色	実線, 白色	破線, 白色	実線, 白色	実線, 白色	実線, 白色	実線, 黄色	W<1.4
		W=20cm	W=15cm	W=15cm	W=15cm	W=15cm	W=15cm	W=45cm	W=15cm換算	W=15cm換算	t=3cm
単 位		m	m	m	m	m	m	m	m	m2	
中央線(破線)ℓ=115.0m	1			ℓ=1 * 115.0/2 57.5							
中央線(実線)ℓ=410.0m	1		ℓ=1 * 410.0 410.0								
外側線(実線)ℓ=250.0m	1			ℓ=1 * 250.0 250.0							
計			410.0	57.5	250.0						

宮浦10号線④-2L=715.0m

交通安全施設 数量集計表

名称及び測点	箇所 ・本	中央線			外側線		ゼブラ		矢印・文字・記号	矢印・文字・記号	表層
		実線, 白色	実線, 白色	破線, 白色	実線, 白色	破線, 白色	実線, 白色	実線, 白色	実線, 白色	実線, 黄色	W<1.4
		W=20cm	W=15cm	W=15cm	W=15cm	W=15cm	W=15cm	W=45cm	W=15cm換算	W=15cm換算	t=3cm
単 位											
		m	m	m	m	m	m	m	m	m	m2
中央線(破線)ℓ=715.0m	1			ℓ=1 * 715.0/2 357.5							
+四叉路 ℓ=6.3m/箇所	1							ℓ=1 * 6.3 6.3			
計				357.5					6.3		

交通安全施設 数量集計表

名称及び測点	箇所 ・本	中央線			外側線		ゼブラ		矢印・文字・記号	矢印・文字・記号	表層
		実線, 白色	実線, 白色	破線, 白色	実線, 白色	破線, 白色	実線, 白色	実線, 白色	実線, 白色	実線, 黄色	W<1.4
		W=20cm	W=15cm	W=15cm	W=15cm	W=15cm	W=15cm	W=45cm	W=15cm換算	W=15cm換算	t=3cm
単 位		m	m	m	m	m	m	m	m	m2	
中央線(実線)ℓ=330.0m	1	ℓ=1 * 330.0									
		330.0									
外側線(実線)ℓ=200.0m	1				ℓ=1 * 200.0						
					200.0						
計		330.0			200.0						

宮浦10号線④-4L=255.0m

交通安全施設 数量集計表

名称及び測点	箇所 ・本	中央線			外側線		ゼブラ		矢印・文字・記号	矢印・文字・記号	表層
		実線, 白色	実線, 白色	破線, 白色	実線, 白色	破線, 白色	実線, 白色	実線, 白色	実線, 白色	実線, 黄色	W<1.4
		W=20cm	W=15cm	W=15cm	W=15cm	W=15cm	W=15cm	W=45cm	W=15cm換算	W=15cm換算	t=3cm
単 位		m	m	m	m	m	m	m	m	m	m2
中央線(実線)ℓ=30.0m	1	ℓ=1 * 30.0									
		30.0									
中央線(破線)ℓ=84.0m	1			ℓ=1 * 84.0/2							
				42.0							
計		30.0		42.0							

宮浦2号線 L=1075.0m

交通安全施設 数量集計表

名称及び測点	箇所 ・本	中央線			外側線		ゼブラ		矢印・文字・記号	矢印・文字・記号	表層
		実線, 白色	実線, 白色	破線, 白色	実線, 白色	破線, 白色	実線, 白色	実線, 白色	実線, 白色	実線, 黄色	W<1.4
		W=20cm	W=15cm	W=15cm	W=15cm	W=15cm	W=15cm	W=45cm	W=15cm換算	W=15cm換算	t=3cm
単位		m	m	m	m	m	m	m	m	m2	
中央線(実線)ℓ=745.0m	1	ℓ=1 * 745.0									
		745.0									
右折矢印 ℓ=5.7m/箇所	7							ℓ=7 * 5.7			
								39.9			
直線矢印 ℓ=5.3m/箇所	6							ℓ=6 * 5.3			
								31.8			
左直矢印 ℓ=8.2m/箇所	1							ℓ=1 * 8.2			
								8.2			
ゼブラW45cmℓ=30.0m/箇所	2						ℓ=2 * 30.0				
							60.0				
ゼブラW15cmℓ=100.0m/箇所	2					ℓ=2 * 100.0					
						200.0					
計		745.0					200.0	60.0	79.9		

宮浦80号線 L=420.0m

交通安全施設 数量集計表

名称及び測点	箇所 ・本	中央線			外側線		ゼブラ		矢印・文字・記号	矢印・文字・記号	表層
		実線, 白色	実線, 白色	破線, 白色	実線, 白色	破線, 白色	実線, 白色	実線, 白色	実線, 白色	実線, 黄色	W<1.4
		W=20cm	W=15cm	W=15cm	W=15cm	W=15cm	W=15cm	W=45cm	W=15cm換算	W=15cm換算	t=3cm
単 位										m2	
外側線 実線, 白色15cm	1				ℓ=420 * 1						
					420.0						
通学路 ℓ=28.3m/箇所	1							ℓ=1 * 28.3			
								28.3			
計					420.0				28.3		

宮浦81号線 L=880.0m

交通安全施設 数量集計表

名称及び測点	箇所 ・本	中央線			外側線		ゼブラ		矢印・文字・記号	矢印・文字・記号	表層
		実線, 白色	実線, 白色	破線, 白色	実線, 白色	破線, 白色	実線, 白色	実線, 白色	実線, 白色	実線, 黄色	W<1.4
		W=20cm	W=15cm	W=15cm	W=15cm	W=15cm	W=15cm	W=45cm	W=15cm換算	W=15cm換算	t=3cm
単 位										m2	
外側線 実線, 白色15cm	2				ℓ=880 * 2						
					1,760.0						
中央線ℓ=230.0m	1		ℓ=1 * 230.0								
			230.0								
計			230.0		1,760.0						

宮浦98号線 L=340.0m

交通安全施設 数量集計表

名称及び測点	箇所 ・本	中央線			外側線		ゼブラ		矢印・文字・記号	矢印・文字・記号	表層
		実線, 白色	実線, 白色	破線, 白色	実線, 白色	破線, 白色	実線, 白色	実線, 白色	実線, 白色	実線, 黄色	W<1.4
		W=20cm	W=15cm	W=15cm	W=15cm	W=15cm	W=15cm	W=45cm	W=15cm換算	W=15cm換算	t=3cm
単 位		m	m	m	m	m	m	m	m	m2	
外側線 実線, 白色15cm	2				ℓ=340 * 2						
					680.0						
中央線ℓ=340.0m	1		ℓ=1 * 340.0								
			340.0								
計			340.0		680.0						

宮浦15号線 L=210.0m

交通安全施設 数量集計表

名称及び測点	箇所 ・本	中央線			外側線		ゼブラ		矢印・文字・記号	矢印・文字・記号	表層
		実線, 白色	実線, 白色	破線, 白色	実線, 白色	破線, 白色	実線, 白色	実線, 白色	実線, 白色	実線, 黄色	W<1.4
		W=20cm	W=15cm	W=15cm	W=15cm	W=15cm	W=15cm	W=45cm	W=15cm換算	W=15cm換算	t=3cm
単 位		m	m	m	m	m	m	m	m	m2	
停止線(破線)ℓ=0.5m	9						ℓ=9 * 0.5				
							4.5				
十 ℓ=6.3m/箇所	1							ℓ=1 * 6.3			
								6.3			
計							4.5	6.3			

宮浦30号線 L=250.0m

交通安全施設 数量集計表

名称及び測点	箇所 ・本	中央線			外側線		ゼブラ		矢印・文字・記号	矢印・文字・記号	表層
		実線, 白色	実線, 白色	破線, 白色	実線, 白色	破線, 白色	実線, 白色	実線, 白色	実線, 白色	実線, 黄色	W<1.4
		W=20cm	W=15cm	W=15cm	W=15cm	W=15cm	W=15cm	W=45cm	W=15cm換算	W=15cm換算	t=3cm
単 位										m2	
外側線(実線)ℓ=335.0m	1				ℓ=1 * 335.0						
					335.0						
停止線(破線)ℓ=0.5m	6						ℓ=6 * 0.5				
							3.0				
T ℓ=4.2m/箇所	1							ℓ=1 * 4.2			
								4.2			
十 ℓ=6.3m/箇所	3							ℓ=3 * 6.3			
								18.9			
計					335.0			3.0	23.1		

宮浦34号線 L=680.0m

交通安全施設 数量集計表

名称及び測点	箇所 ・本	中央線			外側線		ゼブラ		矢印・文字・記号	矢印・文字・記号	表層
		実線, 白色	実線, 白色	破線, 白色	実線, 白色	破線, 白色	実線, 白色	実線, 白色	実線, 白色	実線, 黄色	W<1.4
		W=20cm	W=15cm	W=15cm	W=15cm	W=15cm	W=15cm	W=45cm	W=15cm換算	W=15cm換算	t=3cm
単位		m	m	m	m	m	m	m	m	m2	
中央線(破線)ℓ=200.0m	3			ℓ=200 * 3 600.0							
中央線(実線)ℓ=154.0m	3	ℓ=154 * 3 462.0									
外側線(実線)ℓ=230.0m	12			ℓ=230 * 12 2,760.0							
右折矢印 ℓ=5.7m/箇所	12							ℓ=12 * 5.7 68.4			
直線矢印 ℓ=5.3m/箇所	12							ℓ=12 * 5.3 63.6			
左直矢印 ℓ=8.2m/箇所	24							ℓ=24 * 8.2 196.8			
計		462.0		600.0	2,760.0			328.8			

宮浦36号線 L=530.0m

交通安全施設 数量集計表

名称及び測点	箇所・本	中央線			外側線		ゼブラ		矢印・文字・記号	矢印・文字・記号	表層
		実線, 白色	実線, 白色	破線, 白色	実線, 白色	破線, 白色	実線, 白色	実線, 白色	実線, 白色	実線, 黄色	W<1.4
		W=20cm	W=15cm	W=15cm	W=15cm	W=15cm	W=15cm	W=45cm	W=15cm換算	W=15cm換算	t=3cm
単 位										m2	
		m	m	m	m	m	m	m	m	m	
停止線(破線)ℓ=0.5m	36						ℓ=36 * 0.5				
							18.0				
T ℓ=4.2m/箇所	4							ℓ=4 * 4.2			
								16.8			
計							18.0	16.8			

宮浦39号線 L=150.0m

交通安全施設 数量集計表

名称及び測点	箇所 ・本	中央線			外側線		ゼブラ		矢印・文字・記号	矢印・文字・記号	表層
		実線, 白色	実線, 白色	破線, 白色	実線, 白色	破線, 白色	実線, 白色	実線, 白色	実線, 白色	実線, 黄色	W<1.4
		W=20cm	W=15cm	W=15cm	W=15cm	W=15cm	W=15cm	W=45cm	W=15cm換算	W=15cm換算	t=3cm
単 位		m	m	m	m	m	m	m	m	m2	
停止線(破線)ℓ=0.5m	30						ℓ=30 * 0.5				
							15.0				
十 ℓ=6.3m/箇所	2							ℓ=2 * 6.3			
								12.6			
計							15.0	12.6			

宮浦46号線 L=240.0m

交通安全施設 数量集計表

名称及び測点	箇所 ・本	中央線			外側線		ゼブラ		矢印・文字・記号	矢印・文字・記号	表層
		実線, 白色	実線, 白色	破線, 白色	実線, 白色	破線, 白色	実線, 白色	実線, 白色	実線, 白色	実線, 黄色	W<1.4
		W=20cm	W=15cm	W=15cm	W=15cm	W=15cm	W=15cm	W=45cm	W=15cm換算	W=15cm換算	t=3cm
単 位										m2	
外側線 実線, 白色15cm	2				ℓ=240 * 2						
					480.0						
停止線(破線)ℓ=0.5m	4						ℓ=4 * 0.5				
							2.0				
T ℓ=4.2m/箇所	1							ℓ=1 * 4.2			
								4.2			
計					480.0		2.0	4.2			

宮浦50号線 L=510.0m

交通安全施設 数量集計表

名称及び測点	箇所 ・本	中央線			外側線		ゼブラ		矢印・文字・記号	矢印・文字・記号	表層
		実線, 白色	実線, 白色	破線, 白色	実線, 白色	破線, 白色	実線, 白色	実線, 白色	実線, 白色	実線, 黄色	W<1.4
		W=20cm	W=15cm	W=15cm	W=15cm	W=15cm	W=15cm	W=45cm	W=15cm換算	W=15cm換算	t=3cm
単 位		m	m	m	m	m	m	m	m	m2	
T 2=4.2m/箇所	1								2=1 * 4.2		
									4.2		
計									4.2		

皆実1号線 L=1465.0m

交通安全施設 数量集計表

名称及び測点	箇所 ・本	中央線			外側線		ゼブラ		矢印・文字・記号	矢印・文字・記号	表層
		実線, 白色	実線, 白色	破線, 白色	実線, 白色	破線, 白色	実線, 白色	実線, 白色	実線, 白色	実線, 黄色	W<1.4
		W=20cm	W=15cm	W=15cm	W=15cm	W=15cm	W=15cm	W=45cm	W=15cm換算	W=15cm換算	t=3cm
単位	m	m	m	m	m	m	m	m	m	m ²	
外側線 実線, 白色15cm	2				$l=1465 * 2$						
					2,930.0						
T l=4.2m/箇所	2								$l=2 * 4.2$		
									8.4		
									#REF!		
計					2,930.0				8.4		

皆実21号線 L=490.0m

交通安全施設 数量集計表

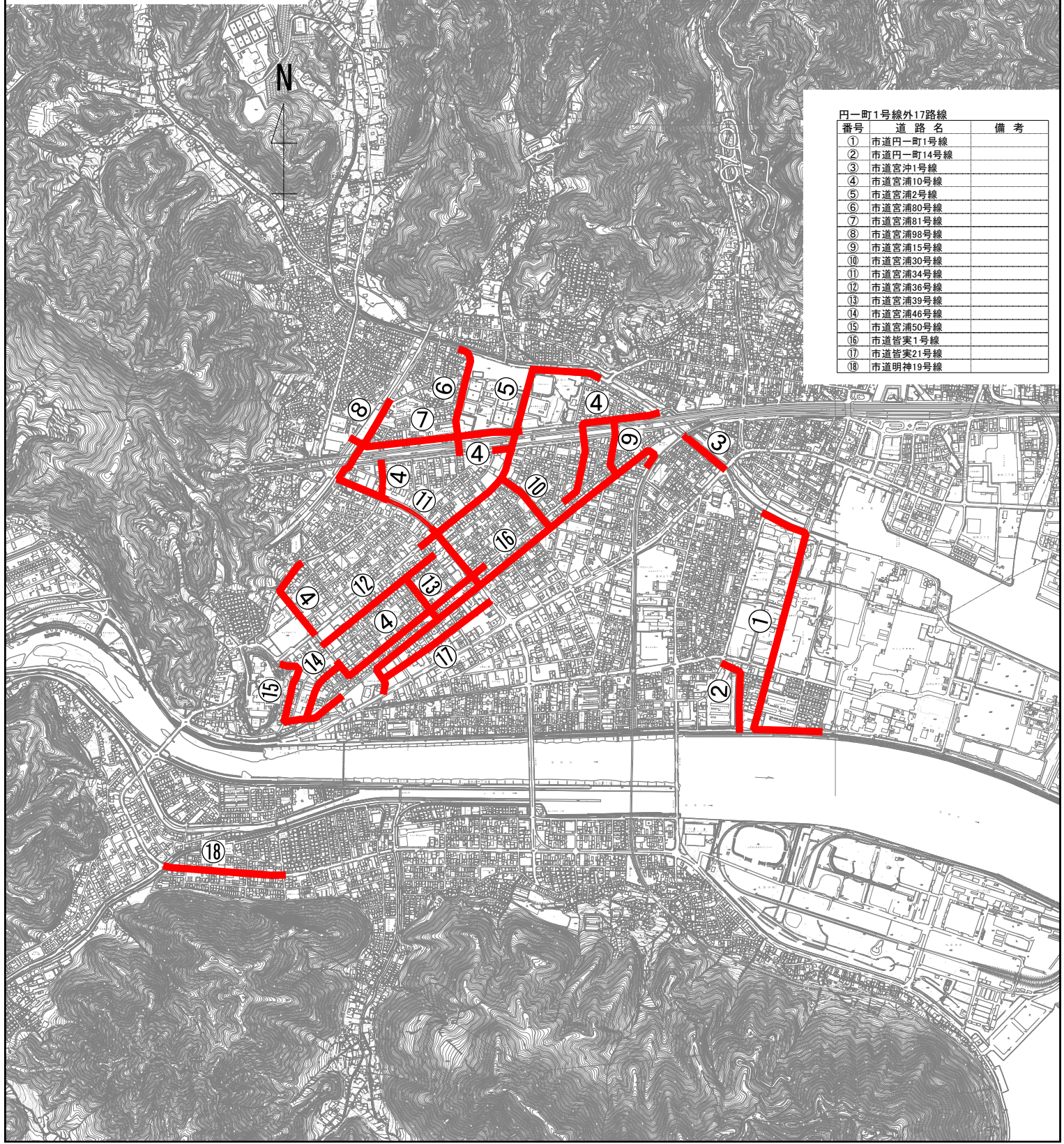
名称及び測点	箇所 ・本	中央線			外側線		ゼブラ		矢印・文字・記号	矢印・文字・記号	表層
		実線, 白色	実線, 白色	破線, 白色	実線, 白色	破線, 白色	実線, 白色	実線, 白色	実線, 白色	実線, 黄色	W<1.4
		W=20cm	W=15cm	W=15cm	W=15cm	W=15cm	W=15cm	W=45cm	W=15cm換算	W=15cm換算	t=3cm
単 位										m2	
中央線(破線)ℓ=470.0m	1			ℓ=470 * 1 / 2 235.0							
外側線 実線, 白色15cm	2				ℓ=490 * 2 980.0						
中央線(実線)ℓ=20.0m	1		ℓ=20 * 1 / 2 10.0								
アスファルト表層工											40.0
計			10.0	235.0	980.0						40.0

明神19号線 L=440.0m

交通安全施設 数量集計表

名称及び測点	箇所 ・本	中央線			外側線		ゼブラ		矢印・文字・記号	矢印・文字・記号	表層
		実線, 白色	実線, 白色	破線, 白色	実線, 白色	破線, 白色	実線, 白色	実線, 白色	実線, 白色	実線, 黄色	W<1.4
		W=20cm	W=15cm	W=15cm	W=15cm	W=15cm	W=15cm	W=45cm	W=15cm換算	W=15cm換算	t=3cm
単 位										m2	
中央線ℓ=30.0m	1		ℓ=1 * 30.0 30.0								
右折矢印 ℓ=5.7m/箇所	2							ℓ=2 * 5.7 11.4			
左直矢印 ℓ=8.2m/箇所	2							ℓ=2 * 8.2 16.4			
ゼブラW45cmℓ=30.0m/箇所	1						ℓ=1 * 30.0 30.0				
ゼブラW15cmℓ=100.0m/箇所	1					ℓ=1 * 100.0 100.0					
計			30.0				100.0	30.0	27.8		

位置図



円一町1号線外17路線

番号	道路名	備考
①	市道円一町1号線	
②	市道円一町14号線	
③	市道宮沖1号線	
④	市道宮浦10号線	
⑤	市道宮浦2号線	
⑥	市道宮浦80号線	
⑦	市道宮浦81号線	
⑧	市道宮浦98号線	
⑨	市道宮浦15号線	
⑩	市道宮浦30号線	
⑪	市道宮浦34号線	
⑫	市道宮浦36号線	
⑬	市道宮浦39号線	
⑭	市道宮浦46号線	
⑮	市道宮浦50号線	
⑯	市道宮実1号線	
⑰	市道宮実21号線	
⑱	市道明神19号線	