

海から山へ
景色に癒やされる旅

島
無
有
島

島があり、海があり、里山もある、自然豊かな三原 世羅エリア。まずは、高台の住宅地に立つ「宇宙cafe 久和喜」①でランチ。店内に入ると、窓の外に広がる絶景に思わず「わあ」と感嘆の声をあげてしまう。熱々のホットサンドを頬張りながら、瀬戸内海や島を眺めているとあっという間に時間が過ぎる。海沿いの道を走り、アンティークショップ「NEJIRO antiques」②へ。店内には、家具、照明、食器、おもちゃなど、さまざまな年代の多種多様なアイテムが所狭しと並び。お宝探し気分で見物を楽しんだ後は、世羅町と府中市にまたがる「八田原ダム」③まで足を延ばそう。25

年の歳月をかけて1998年に完成したダムは、高さ84.9mで福山城の約3倍。巨大な建造物と自然が織りなす雄大な景色は一見の価値あり。周辺には、吊り橋や資料館、湧き水を汲める場所もあり、見どころ満載だ。歩き疲れたら「雪月風花 福智院」④に移動。煎茶とほうじ茶のオリジナルジェラート、あんこ、豆腐入り白玉など、世羅のおいしいものがギュッと詰まったお茶パフェを食べながら、ホッとひと息ついて。

新メニューの
てりやきケンサンド!



ホットサンドセット(懐かしのコロケサンド)1180円。
ドリンクとプリン付き

11:00 三原

①宇宙cafe 久和喜

オープンには月に6日間のみ
海と島を望む隠れ家カフェ

海にぽっかりと浮かぶ小さな島……このロケーションに一目惚れをした小武家夫妻が営むカフェ。時計を置いていない店内は、ゆるりと時間が流れ、心も体も癒やしてくれる。ホットサンドは数量限定なので、なるべく予約を。

営業時間/第1・2・3土・日曜の11:00~18:00 (LO17:00)

天気の良い日はテラス
席もおすすめ



三原



目の前には瀬戸内海が広がる

12:30

② NEJIRO antiques

海沿いに立つ古道具店で
心ときめくアイテム探し

空き家の片付け業務を行う系列店から仕入れた、中古品や未使用品を取り扱うアンティークショップ。時を重ねた家具やレトロな雑貨に再び息吹を吹き込み、次世代へとつなぐ。ほとんどが一点物なので、一期一会の出会いを楽しんで。



商品は300円~のお手頃価格。
船のランプやボトルシップなど
マリナー系のグッズも充実

営業時間/11:00~15:00
休/不定

自然の音に
耳を傾けよう



15:30

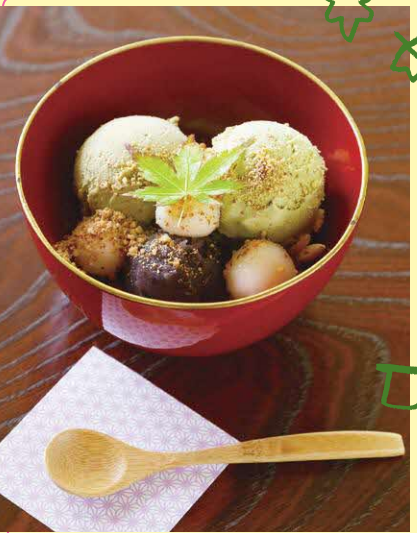
④雪月風花 福智院

外の景色を眺めながら
日本茶や甘味でひと休み

今高野山の参道にある、築170年の宿坊を再生した日本茶カフェ。春から夏は新緑、秋は紅葉、冬は雪景色……季節ごとに移り変わる中庭を眺めながら、広島在来茶や甘味、精進料理をゆっくりと召し上がれ。

営業時間/10:00~17:00 (LO16:00)
休/火・水曜 (祝日の場合は営業)

桜の名所としても知られ、
4月には多くの花見客でにぎわう



福

世羅

お茶パフェ850円。「TEA FACTORY GEN」×「ドナ」のジェラート、「大手門」のあんこなどが入る



広い店内には座敷のほか、
テーブル席も用意。暮らしを
彩る雑貨や食品も販売

巨巻の
スケール!!

世羅

14:00

③八田原ダム

巨大なダムと桜の共演
雄大な景色に感動!

ダム周辺と施設の一部は毎日9時~16時の間開放され、誰でも自由に見学することができる。下流広場から見上げるダムは、想像以上に大きく迫力満点だ。ダムに関する資料を展示している遊学館や天然水「夢の山水」も要チェック。

営業時間/9:00~16:00
休/なし



ダムカードを
無料配布中