

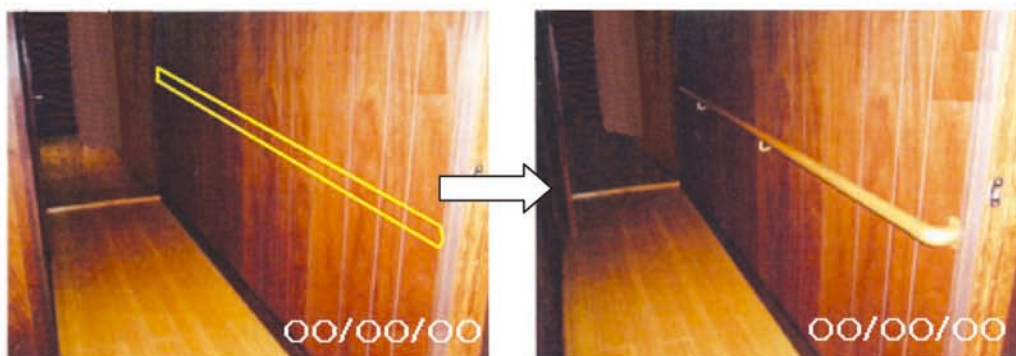
7

事後写真



住宅改修をした後の完了写真は、事後申請時に添付する必要があるため、撮影の際には以下の点に注意が必要です。

- ・住宅改修の前後で比較しやすくするために、事前写真と同じアングルから撮る



事前写真

事後写真

- ・日付（工事完了日）を入れる
- ・手すり等改修した場所だけをとるのではなく、全体像を撮る
 - *手すりだけがクローズアップされていたら、何のためにその箇所に設置したのかを把握することが難しくなるので、手すりを取り付ける周囲の状況が分かるように写真を撮る
 - 例：トイレの中に手すりを設置する時、手すりだけを撮るのではなく、便器と手すりの位置関係や手すりと出入り口の関係が分かるように撮る



悪い例

手すりを付けたのはわかりますが、どの位置につけたのか、周りはどうなっているのかが把握しにくいです。

手すりを含めた周囲が写されているので位置関係が把握できます。



良い例