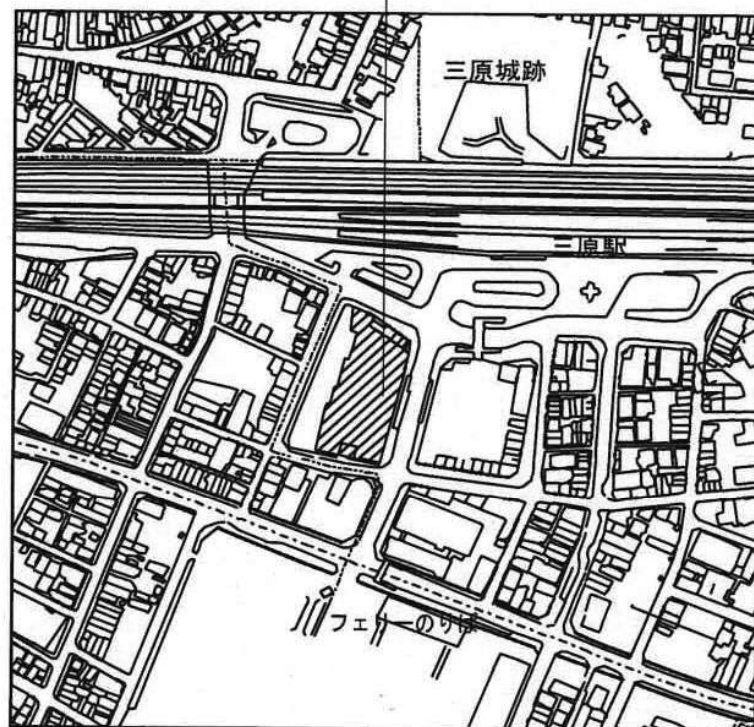


## 特 記 仕 様 書

工事名称	ひろしま版ネウボラ拠点施設改修工事
工事場所	三原市城町一丁目
工事内容	<p>次のとおり、機能回復訓練室を改修する。</p> <p>(1) 撤去工事：既存畳置台（畳5枚含む）、角パイプ撤去（柱10本、他2か所）、不燃シート養生</p> <p>(2) 内装改修工事：</p> <p>①機能回復訓練室1：壁ビニルクロス貼り（既存クロス撤去処分含む）、床ビニル床シート、畳スペース跡補修、ソフト幅木H=100新設、床見切り10本、LSD化粧シート貼り両面6枚 26㎡、既存天井撤去L型部分2組 天井下地新設下り壁後3㎡、天井化粧石こうボード貼りt=6 16.7㎡、天井見きり新設12㎡、壁LGS下地新設C面テレビ廻り7.8㎡、壁石こうボード貼りPB12.5mm+PB9.5mm（壁撤去部分含む）</p> <p>②機能回復訓練室2：柱クッションカバー（心材チップ コスモスパーサー）</p> <p>(3) ユニット工事：掲示板（アルミ枠 マグネット対応品）4か所、シューズボックス40人用新設1台 キッズプレイマットW900×D900 9枚、マット連結テープ、ベンチW760×D240×H270 12台</p> <p>(4) 家具工事：木製ベンチ新設1台、木製飾り棚新設1台</p> <p>(5) 電気設備工事</p>
準 則	公共建築工事標準仕様書(建築工事編・電気設備工事編・機械設備工事編)、公共建築改修工事標準仕様書(建築工事編・電気設備工事編・機械設備工事編)、建築物解体工事共通仕様書（各 令和4年版 国土交通省官房官庁営繕部監修）に基づき施工する。
関係法令等	<p>本工事については、次の関係法令その他の規定等に基づき施工すること。</p> <ul style="list-style-type: none"><li>・建築基準法、同施行令、同施行規則</li><li>・消防法、同施行令</li><li>・廃棄物の処理及び清掃に関する法律、同法施行令、同法施行規則</li><li>・労働安全衛生法、同法施行令、同法施行規則</li><li>・建設業法、同施行令、同施行規則</li><li>・建設工事公衆災害防止対策要綱</li><li>・石綿障害予防規則</li><li>・大気汚染防止法、振動規制法及び土壌汚染対策法</li><li>・建設工事に係る再資源化等に関する法律、同法施行令</li><li>・その他関係法令</li></ul>
疑義変更	<p>本設計図書は、設計の概要を示すものであり、詳細部等について技術的必要事項は明記なくとも完全に施工すること。</p> <p>施工に際して疑義が生じた場合、または軽微な変更を必要とする場合には、速やかに監理者と協議後、監督員の指示により施工すること。ただし、これらに於いて請負金額の増減はなきものとする。</p> <p>本設計図書と不整合が確認されて設計変更（増額）が必要な場合は、その変更数量が確認できる根拠としての写真などの記録が存在し、かつ監督員に承認されたもの以外は認められない。</p>
提出書類	<p>施工に先立ち、工事工程表、仮設計画図及び監督員の指示する書類を提出し、監督員の承認を受けること。</p> <p>商品名及び製造者名が記載された材料については、当該商品又は同等品を使用するものとし、同等品を使用する場合は、監督員の承諾を受けること。</p> <p>設計図書に定める品質及び性能を有することについて、証明となる資料を提出して監督員の承諾を受けること。</p>

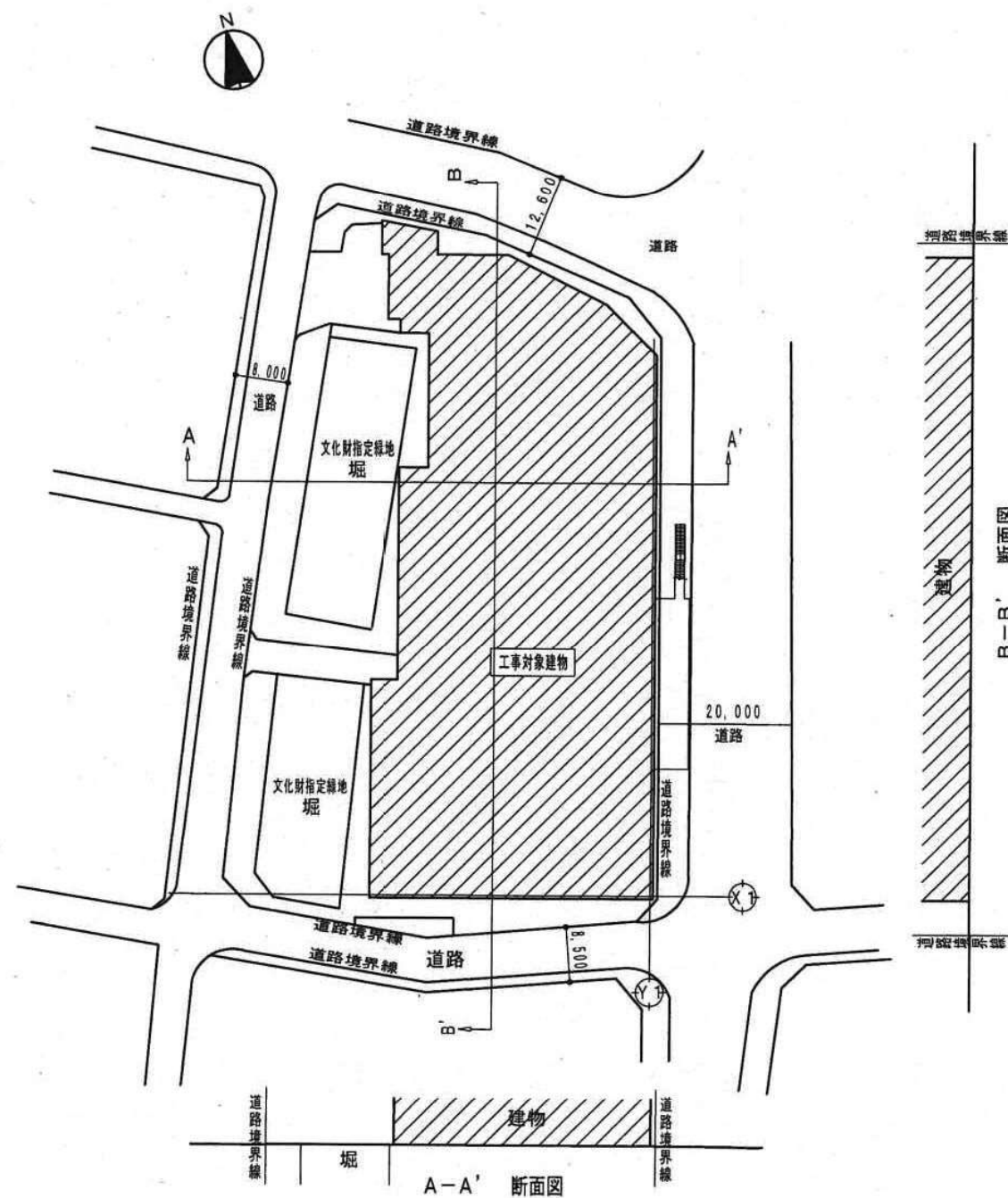
工 期	<p>本工事は請負契約締結の後、令和7年2月27日をもって工期とする。</p> <p>このうち検査期間として13日間を見込んでいる。</p>
留意事項	<ul style="list-style-type: none"> <li>・入札に先立ち、現地調査を十分に行うこと。質疑がある場合は入札前に確認すること。</li> <li>・図面について、設計者からの設計意図等の説明が必要な場合は申し出ること。</li> <li>・図面に明示されていない事項であっても、工事上必要とされる事は工事範囲とする。</li> <li>・作業日は、原則、月曜日から金曜日とし、土曜日及び日曜日は休工日とすること。</li> <li>・行政機関の休日に関する法律（昭和63年法律第91号）に定める行政機関の休日に工事の施工を行わない。ただし、あらかじめ監督職員の承諾を受けた場合は、この限りではない。</li> <li>・本工事は「発注者指定型」による週休2日工事の対象工事であり、「三原市週休2日工事等実施要領」（令和6年4月1日制定）により工事を行うこと。</li> <li>・工事着手前までに「週休2日工事」または「週休2日交代制工事」に取り組むことを工事打合せ簿にて提出すること。</li> <li>・「週休2日工事」または「週休2日交代制工事」である旨を工事現場に設置すること。</li> <li>・週休2日を達成できなくなった場合は、その達成状況に応じて労務費の補正額を減額する。</li> <li>・定例会議の頻度と方法は協議による。方法は現場事務所での現地開催を基本とし、一部Web会議（現場事務所と市役所を想定）併用とする。現場でのWeb会議の環境設定（受注者側がホスト。Web会議の使用料、現場の通信費等を含む。Web会議用カメラ、マイク、スピーカーなどの周辺機器を含む。）は、工事に含む。</li> <li>・著しい騒音・振動等の発生が予想される作業については、施設の使用時間を避けるなど配慮して作業をするように計画すること。また、施設使用者の動線作業についても配慮すること。</li> <li>・解体工事・アンカー工事等の騒音・振動・粉じん等の発生が予想される工種については、施工時間及び施工方法等を最大限配慮した計画により作業を行うこと。</li> <li>・粉塵の発生が予想される工事は、確実に散水を行う等して、周辺環境への粉塵飛散がないように作業をすること。</li> <li>・施工箇所周囲の備品・機器等については、粉塵対策として養生及び清掃等を確実に行うこと。養生や移動を行う場合は、事前に施設管理者または所有者に連絡すること。</li> <li>・工事に係る電気、水道及び下水道料金等は受注者の負担とする。</li> <li>・「①建築物を解体する作業を伴う建設工事であって、当該作業の対象となる床面積の合計が80㎡以上であるものの」、「②建築物を改造し、または補修する作業を伴う建設工事であって、当該作業の請負代金の合計額が100万円以上であるものの」、「③工作物を解体し、改造し、または補修する作業を伴う建設工事であって、当該作業の請負代金の合計額が100万円以上であるものの」については、事前調査結果を労働基準監督署及び広島県東部厚生環境事務所環境管理課に報告すること。</li> <li>・石綿含有建材の調査（書面及び目視調査、検体採取を含む）について、工事着手前までに一般建築物石綿含有建材調査者、または特定建築物石綿含有建材調査者が行うこと。</li> <li>・工事着手前までに石綿含有建材の事前調査結果を書面にまとめて発注者に対し説明を行い、労働基準監督署及び広島県東部厚生環境事務所環境管理課に報告すること。</li> <li>・その他石綿の飛散防止等については、改正大気汚染防止法及び施行令（令和3年4月1日施行）に基づくこと。</li> <li>・石綿含有分析調査は試料採取と分析調査費を含む。分析は定性及び定量試験（JIS A 1481-1及びJIS A 1481-3による。含有の場合は、含有する層の判定も行う。）について10検体を見込んでいる。</li> <li>・石綿則に基づく事前調査のアスベスト分析マニュアル(最新版)に基づくこと。</li> <li>・その他、工事に伴う官公庁等への手続きは、受注者により遅滞なく行うこと。この時、各種申請手数料等が発生した場合は受注者の負担とする。</li> <li>・本工事の外注資材、労務等の調達については、極力、三原市内に主たる営業所を有する業者に発注すること。困難な場合は、あらかじめ理由を添えて発注者の承認を受けること。</li> <li>・工事完了後、完成図として製本図面（A3縮小版・二つ折り）を3部提出すること。</li> </ul>

工事場所：広島県三原市城町一丁目



出典  
※ 国土地理院図を一部編集

付近見取図



配置図 1/1,000

三原市役所

三原市港町3丁目5番1号 TEL (0848) 64-2111

次長	課長	係長	設計

日付

・  
・

備考

工事名

ひろしま版ネウボラ拠点施設改修工事

図面名称

付近見取図・配置図

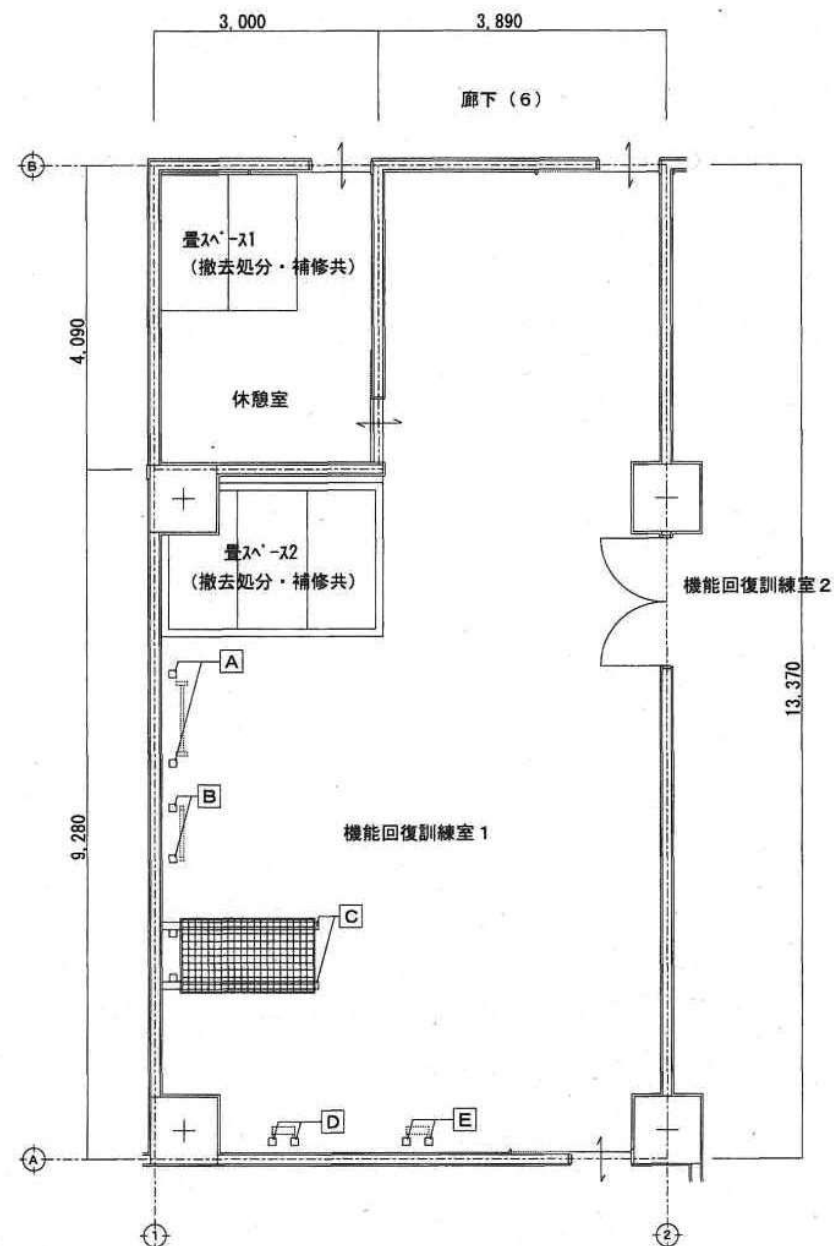
縮尺

1:1000

図面番号

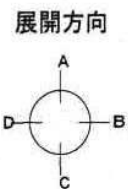
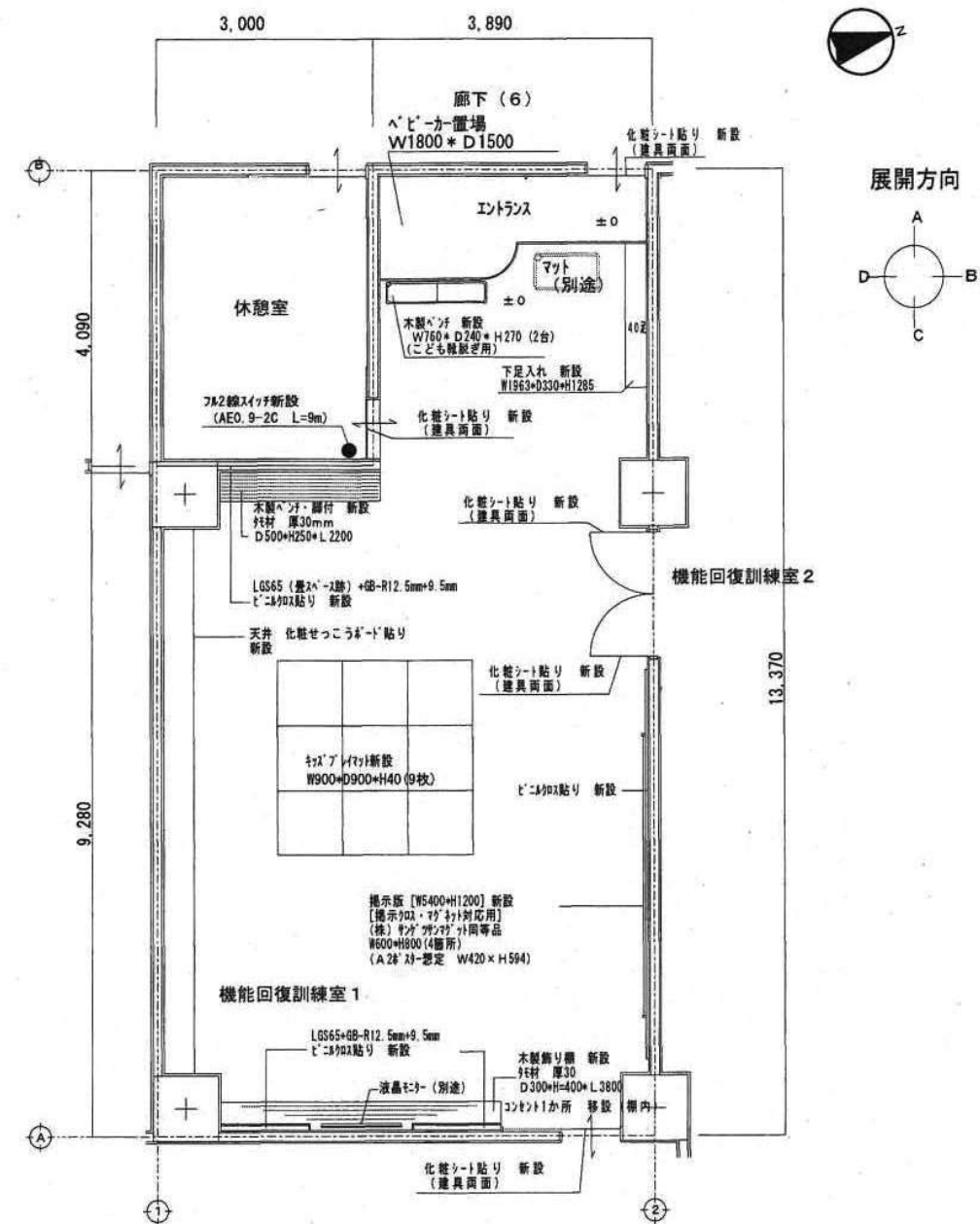
A-01

01 平面詳細図 (改修前) 1/70



撤去機器リスト				
記号	名称	改修内容		
A	機器A	角型鋼管支柱 [□100×100×3.2mm]	撤去処分	撤去跡補修共
B	機器B	角型鋼管支柱 [□100×100×3.2mm]	撤去処分	撤去跡補修共
C	機器C	角型鋼管支柱 [□100×100×3.2mm]	撤去処分	撤去跡補修共
D	機器D	角型鋼管支柱 [□100×100×3.2mm]	撤去処分	撤去跡補修共
E	機器E	角型鋼管支柱 [□100×100×3.2mm]	撤去処分	撤去跡補修共

02 平面詳細図 (改修後) 1/70



仕上表														
階数	室名	改修前・後	床		巾木		壁 [柱型・梁型・下り壁]		廻り縁	天井		天井高 FLより	備 考	
			下地	仕上	床高	仕上	塗装	下地		仕上	下地			仕上
3階	機能回復訓練室1	改修前	C	ビニル床シート 厚2.0mm 【既存のまま】	±0	ビニル巾木 H100 【撤去】		LGS C (コンクリート下地) GB-R 厚12.5mmの上ビニル貼 (不燃材料) 【90%のみ撤去】 (LGS下地) GB-R 厚12.5mmの上ビニル貼 (不燃材料) 【90%のみ撤去】		塩ビ 【東面 撤去】	LGS	GD-D厚9.5 【既存のまま】	2,400	
		改修後	C	ビニル床シート 厚2.0mm 【新設】 川島織物 移設・リフトアップ同等品	±0	ビニル巾木 H100 【新設】		LGS C (コンクリート下地) GB-R厚12.5mm地張りの上ビニル貼 (不燃材料) 【新設】 LGS65新設 (一部) (LGS下地) 既存GB-R 厚12.5mmの上ビニル貼 (不燃材料) 【新設】		塩ビ 【東面 新設】	LGS	GD-D厚9.5 【1通り部分 新設】	2,400	

凡例			
表示記号	名称	防火性 (認定番号)	備考
GB-R	せっこうボード (不燃)	NM-8619	厚12.5
GB-D	化粧せっこうボード (不燃)	NM-1864	厚9.5
M	モルタル		
C	コンクリート		
LGS	軽量鉄骨		

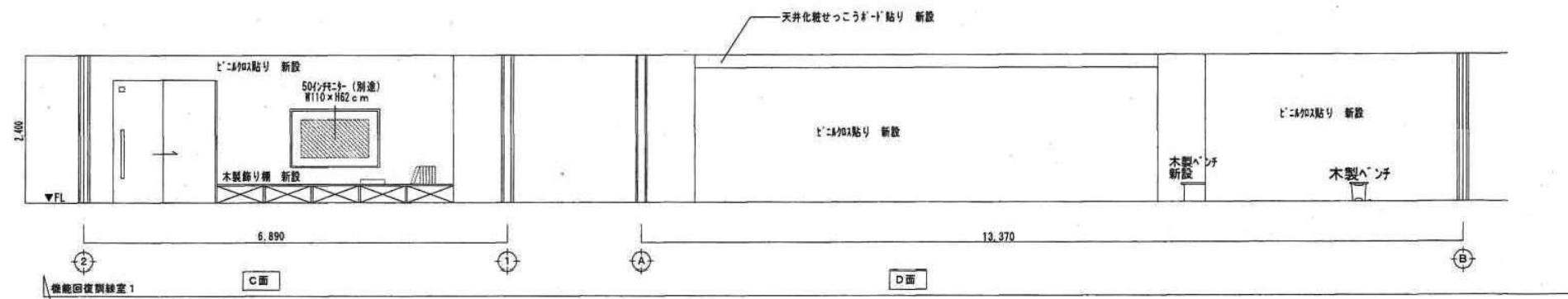
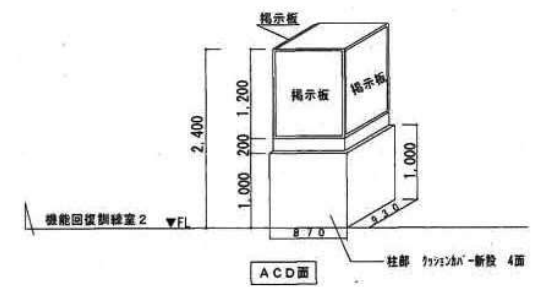
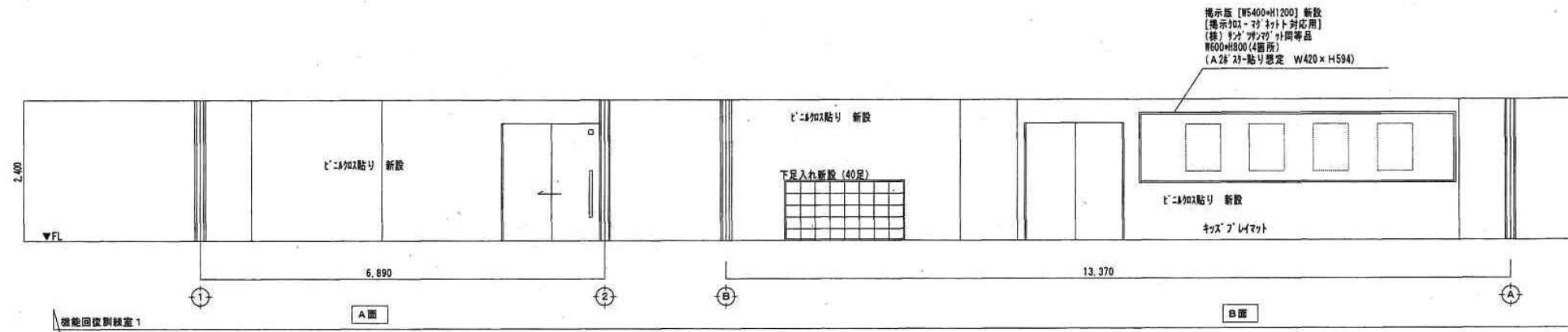
本図面はA2をA3 (70.7%) に縮小しています。

三原市役所  
三原市港町3丁目5番1号 TEL (0848) 64-2111

次長	課長	係長	設計者	日付	備考

工事名	図面名称	平面詳細図 (改修前・改修後) 仕上表	縮尺	図面番号	A-02
ひろしま版ネウボラ拠点施設改修工事			1:70		

01 展開図（改修後） 1/70



本図面はA2をA3 (70.7%) に縮小しています。

三原市役所

三原市港町3丁目5番1号 TEL (0848) 64-2111

次長 課長 係長 設計者

日付

備考

工事名

ひろしま版ネウボラ拠点施設改修工事

図面名称

展開図 (改修後)

縮尺

1:70

図面番号

A-03

## 参 考 数 量 書

工 事 名 称                    ひろしま版ネウボラ拠点施設改修工事

工 事 場 所                    三原市城町一丁目

[工 事 概 要]

用途・構造・面積

機能回復訓練室、SRC造、92.12㎡

工 事 範 囲

建築工事

別 途 工 事

—

工                    期

契約締結日の翌日    ～                    令和7年2月27日

一 般 事 項

《 工事予算内訳 》

合 計 金 額

〈内                    訳〉

区                    分

金                    額

概                    要

設 計 金 額

消 費 税 額

合 計 金 額

## 工事費内訳

1

工事費内訳				
名 称	数 量	単 位	金 額	備 考
直接工事費				
建築工事	1	式		
電気設備工事	1	式		
計				
共通費				
共通仮設費	1	式		
現場管理費	1	式		
一般管理費等	1	式		
計				
工事価格	1	式		
消費税等相当額	1	式		消費税率 10 %
工事費	1	式		

## 工事種別内訳

---

[illegible]



## 建築工事 種目別内訳

3

[illegible]

## 電気設備工事 種目別内訳

4

[illegible]

## 建築工事 科目別内訳

5

## 建築工事

[illegible]



## 建築工事 中科目別内訳

7

## 建築工事

[illegible]

## 電気設備工事 中科目別内訳

8

## 電気設備工事

[illegible]



建築工事 細目別内訳

10

建築工事		内装改修工事		改修		
名 称	摘 要	数 量	単 位	単 価	金 額	備 考
【機能回復訓練室 1】						
壁ビニルクロス貼 り	既存クロス撤去処分共 クロスAA	114	m			
床 ビニル床シート	材料 川島織物セルコンエグザクタ同等 品 150×914.4	29	ケース			
畳スペース跡補修	アースシール	1	式			
接着剤 WPXクレタシ	16k	2	缶			
接着剤	幅木用	1	缶			
床 ビニル床シート張 り 施工費		80	m <sup>2</sup>			
ソト幅木 新設	H100mm 材工共	45	枚			
床見切り	アルミ製 20-551	4	本			
床見切り	アルミ製 20-551R	1	本			
床見切り	カーペット	5	本			
床見切り 施工費		1	式			
雑材料費		1	式			
LSD 化粧シート	両面 リテックTCタイプ 同等品 木目調	26	m			
LSD 化粧シート貼り 施工費	両面	6	枚			



建築工事 細目別内訳

11

建築工事		内装改修工事		改修		
名 称	摘 要	数 量	単 位	単 価	金 額	備 考
扉取り外し取付	扉のみ	1	式			
【天井】						
既存天井 撤去	天井L型部分	2	組			
天井下地 新設	LGS19形 JIS材 下り壁後	3	m <sup>2</sup>			
天井 化粧石膏ボード貼り	準不燃材料 ジェブトン同等品 3' x 3' t = 6復旧部分含む	19.7	m <sup>2</sup>			
見切り 新設	塩ビ製	12	m			
【壁】						
壁 LGS下地 新設	JIS65形 @455 C面テレビ廻り	7.8	m <sup>2</sup>			
石膏ボード貼り	2重張り PB12.5mm+PB9.5mm 畳撤去部分含む	22	m <sup>2</sup>			
施工費		1	式			
材料搬入費		1	式			
足場配送費		2	回			
雑材料費		1	式			
【機能回復訓練室 2】						
柱クッションカバー	心材チップ コスモスベーター	1	セット			

## 建築工事 細目別内訳

12

[illegible]

## 建築工事 細目別内訳

13

建築工事		ユニット工事		改修		
名 称	摘 要	数 量	単 位	単 価	金 額	備 考
掲示板	アルミ枠 W5400 H1200 マグネット対応品	1	か所			
掲示板	アルミ枠 W930 H1200 マグネット対応品	2	か所			
掲示板	アルミ枠 W870 H1200 マグネット対応品	1	か所			
同上 施工費		1	式			
雑費		1	式			
シューズボックス 新設	40人用 W1963D330H1285 三島精器BS-40NW8LN同等品	1	台			
キッズプレイマット	W900 D900 ナイクH40KPS909M-FBL同等品	9	枚			
マット連結テープ	KPS-RT	12	個			
ベンチ	W760 D240 H270 三木工業NO. 100090131同等品	2	台			
計						

## 建築工事 細目別内訳

14

建築工事		家具工事		改修		
名 称	摘 要	数 量	単 位	単 価	金 額	備 考
【木製ベンチ新設】						
座面材	珽材 30mm D=500 L=2.2m H=250	1	枚			
脚・横架材	3000×51×51	2	本			
副資材		1	台			
労務費		1	台			
【木製飾り棚新設】						
棚材	珽材 30mm D=300 L=3.8m H=400	3	枚			
副資材		1	台			
労務費		1	台			
計						

電気設備工事 細目別内訳

15

電気設備工事						
電気工事						
電気工事						
名 称	摘 要	数 量	単 位	単 価	金 額	備 考
電力用ケーブル60 0VV-F	VV-F1.6-2C	1	m			
警報用ケーブルAE	AE0.9-2C	9	m			
フル2線スイッチ (フルカラー形) Pなし	WRT5551K 1個用	1	個			
埋込コンセントP なし (機器再利 用)	2F15A x 2 WN1362 (1個)					
新金プレート1個 用	WN7501	1	枚			
新金プレート3個 用 (プレート再利 用)	WN7503 (1枚)					
取付枠 金属製	WN37000	1	枚			
雑材料消耗品		1	式			
電工労務費	フル2線アドレス設定含む	1	式			
現場雑費		1	式			
計						

共通仮設費(積上) 明細

16

[illegible]