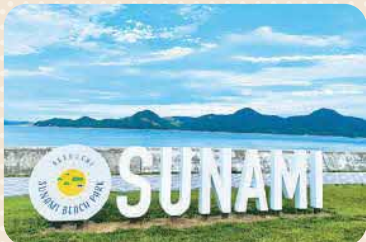


# みはらお出かけ情報!

おすすめのスポットをピックアップ! #きてみて三原で三原のお店、食、イベント、スポットなど続々発信中!

凡例 駐車場 トイレ

おすすめスポット



## すなみ海浜公園

さざなみ海道沿いのすなみ海浜公園にはフォトスポットが沢山。子どもの成長記録や年賀状用家族写真の撮影にオススメ!

📍三原市須波西1丁目7 📞0848-67-0277  
@sunami\_beachpark



## 広島県立中央森林公園 (ピクニック広場)

大人も子どもも楽しめるロングすべり台、飛行機の離着陸を見ながら遊べる広場

📍三原市本郷町上北方1315番地  
📞0848-86-9101  
🕒4月~9月 9:00~18:00  
10月~3月 9:00~17:00



## 道の駅 よがんす白竜

📍三原市大和町和木652-3 📞0847-35-3022  
🕒9:00~17:00(土日祝は18:00)  
📅毎月第3木曜日、年末年始



国の天然記念物。上まで登れるかな~大きな岩がゴロゴロ~

## 久井岩海

📍三原市久井町吉田  
📞0848-64-9234

おすすめスポット

## 大型望遠鏡で綺麗な星が見えるかな 宇根山天文台

📍三原市久井町吉田 10370-28  
📞0847-32-7145(開館日)  
📞080-8230-8701(閉館日)

🕒【昼間】10:00~17:00(土・日曜・祝日・GW・お盆期間)  
【夜間】18:00~22:00(土曜・GW・お盆期間・行事開催日・夏休み期間中の金曜)



星空とキャンプが楽しめるよ

## 宇根山家族旅行村

📍三原市久井町吉田10385-4  
📞080-8230-8701  
<予約受付>  
📞080-4555-0476  
(月~金 13:00~17:00)



## 道の駅 みはら神明の里

📍三原市糸崎4丁目21-1  
📞0848-63-8585  
🕒9:00~18:00  
📅毎月第3火曜日



<以下は広告スペースです>

TEL 0848-63-8585  
https://www.shinmeinosato.jp  
OPEN 9:00-18:00  
毎月第三火曜日休館日

# 神明の里

みはら

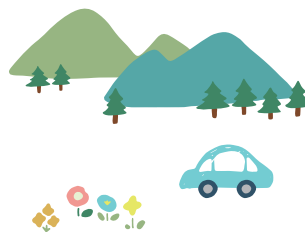
MICHINOEKI\_MIHARA

おそうじ本舗® 三原店

ハウスクリーニング	エアコンクリーニング
浴室クリーニング	水まわり トイレ等

お気軽にお問い合わせ下さい

三原市沼田1-11-23  
☎0848-66-1026



<以下は広告スペースです>

総合住宅設備工事  
管工事・土木工事  
設計・施工・販売  
確かな品質・信頼の技術  
広島県水道企業団指定工事店

**上西設備**  
株式会社

三原市皆実4丁目3番13号  
TEL. 0848-64-4034 FAX. 0848-62-6548