

業 務 番 号									
設計年度	令和6年度		普通河川徳良川支川測量設計業務委託 三原市 大和町大具 <div style="border: 2px solid red; padding: 5px; display: inline-block;">仕 様 書</div>						
施工月日	令和	年						月	日
施工方法	委 託								
業務期間									
業 務 概 要				起 工 理 由					
委託延長 L=0.20km 基準点測量 N=5点 測量 L=0.20km 用地測量 A=0.20万m2 河川詳細設計 L=0.20km									

普通河川徳良川支川測量設計業務委託特記仕様書《共通編》

第1章 総則

第1節 適用

- 1 本特記仕様書は、普通河川徳良川支川測量設計業務委託 に適用する。
- 2 本特記仕様書に記載のない事項については、次によるものとする。
 - ・測量業務共通仕様書（令和5年8月） 広島県 （以下「共通仕様書」という。）
 - ・設計業務等共通仕様書（令和5年8月） 広島県 （以下「共通仕様書」という。）
 - ・その他関連図書

第2節 管理技術者及び照査技術者

- 1 受注者は、適切な管理技術者及び照査技術者を配置すること。
- 2 業務分野別金額（当該委託業務の契約金額に当該委託業務を構成する業務分野の構成比率を乗じて得た額。以下同じ。）が500万円以上の業務分野の管理技術者が、他の業務分野の管理技術者を兼務しようとする場合（異動等による場合を含む。）の取扱は、当該業務と密接に関連する業務又はプロポーザル方式により発注した業務を兼務する場合を除き、原則として次のとおりとする。
 - (1) 業務分野別金額が2,500万円以上の業務分野の管理技術者は、専任で配置することとする。
 - (2) 業務分野別金額が500万円以上2,500万円未満の業務分野の管理技術者は、当該業務分野の外に5件以上の業務分野の管理技術者を兼務してはならない。
 - (3) 当該業務分野の管理技術者が技術士法（昭和58年法律第25号）第2条第1項に規定する技術士である場合は、上記(1)及び(2)にかかわらず、当該業務分野の外に10件以上又は業務分野別金額の総額が4億円を超える業務分野の管理技術者を兼務してはならない。
- 3 照査技術者（測量業務にあっては、管理技術者及び照査技術者）は、業務の照査にあたり、設計・測量チェックマニュアル（平成13年4月 広島県土木建築部技術管理総室技術指導室）により実施すること。

第3節 調査設計業務実績サービス（TECRIS）

受注者は、契約時又は変更時において、請負金額が100万円以上の業務について、測量調査設計業務実績サービス（TECRIS）に基づき、受注、途中変更、完成、訂正時に業務実績情報として「業務実績データ」を作成し、調査職員の確認を受けたうえ、受注時は契約後、土曜日、日曜日、祝日等を除き10日以内に、途中変更時は変更があった日から土曜日、日曜日、祝日等を除き10日以内に、完成時は業務完了後10日以内に、訂正時は適宜登録機関に登録申請しなければならない。

なお、受注者が公益法人の場合はこの限りではない。

また、登録内容の事前確認時及び登録機関発行の「登録内容確認書」を業務打合せ簿により調査員に提出しなければならない。なお、途中変更時の登録が必要な場合とは、履行期間の変更、技術者の変更、請負金額の変更があった場合とする。

第4節 再委託の申請（測量・建設コンサルタント等業務の発注における留意事項 による）

契約約款第6条第3項に基づき、第三者への再委託を申請する場合は、再委託業者に関する事項（業者名、所在地、登録番号、入札参加資格の有無）、再委託金額、再委託部分の業務内容、担当技術者、技術者の資格及び再委託する理由を添えて申請するものとする。

第2章 業務概要

第1節 業務の内容

当該業務は、普通河川徳良川支川の測量設計業務を行うものである。詳細については各業務編に明示する。

第2節 資料の貸与及び返却

本業務に必要な資料については、契約締結後、受注者に対し、貸与する。

第3章 打合せ協議等

第1節 打合せ協議等の回数

業務着手時及び完了時並びに業務履行中1回の間接打合せを実施することとし費用を見込んでいます。

第2節 管理技術者の出席

業務着手時及び成果品納入時には、管理技術者が立会うこと。

第4章 その他

第1節 建設コンサルタントと財団法人等が参加する入札

この業務委託設計書の積算にあたっては、建設コンサルタントに委託する場合の積算方法で積算しているため、財団法人等が落札した場合には、請負金額は当該法人等に委託する場合の積算方法で積算した金額に変更する。

第2節 電子納品について

1 成果品の提出

委託成果品は、電子データを電子媒体(CD-R)で2部提出する。

なお、「紙」による報告書の提出は調査職員と協議の上、決定する。

2 成果品の提出の際には、ウイルス対策を実施したうえで提出すること。

第3節 製図面の正本について

製図面の正本は、JIS(日本工業規格)A列4番(見開きA列3番)による縮図冊子を2部提出する。

普通河川徳良川支川測量設計業務委託特記仕様書《設計業務編》

第1章 総則

第1節 適用

- 1 本特記仕様書は、普通河川徳良川支川測量設計業務委託のうち、設計業務に適用する。
- 2 本業務の実施にあたっては、次によるものとする。
 - ・設計業務等共通仕様書（令和5年8月） 広島県（以下「共通仕様書」という。）
 - ・その他関連図書

第2章 業務内容

第1節 概要

- 1 当該設計業務は、普通河川徳良川支川の詳細設計を行うものである。

第2節 新技術・新工法の提案・検討

当該業務における目的構造物等の比較提案を行うとき、それぞれの提案内容において、新技術情報提供システム（NETIS）等を利用し、新技術・新工法の検討を行うこと。

なお、当該技術について技術開発担当者に確認を行う必要が生じた場合、確認等を行うこと。また、構造上で安定計算等の確認が必要な場合は検討を行うものとする。

第3節 調査業務の条件

地下埋設施設の現況、管理者などの調査を行うものとする。

第4節 設計業務の成果

- 1 数量計算書は、「土木工事数量算出要領(案)」により行うものとし、算出した結果は、「土木工事数量算出要領数量集計表(案)」に基づき工種別、区間別に取りまとめるものとする。
- 2 設計にあたって建設副産物の発生、抑制、再利用の促進等の視点を取り入れた設計を行うものとする。なお、共通仕様書にあるリサイクル計画書については当面の間、作成を求めないものとする。

第3章 積算条件

第1節

- 1 技術的な難易度は標準程度と考えている。

第4章 その他

第1節 数量計算書様式（案）

数量の算出結果は所定の数量集計表様式（案）（以下「数量集計表」という。）に基づき取りまとめるものとする。

数量計算表は、エクセル形式で作成するものとする。提出する成果品は、共通仕様書の成果品一覧表に定めるものの他、数量集計表とする。

数量集計表の様式は、国土技術政策総合研究所などのインターネットホームページで掲載。

普通河川徳良川支川測量設計業務委託特記仕様書《測量業務編》

第1章 総則

第1節 適用

- 1 本特記仕様書は、普通河川徳良川支川測量設計業務委託 の、測量業務 に適用する。
- 2 本特記仕様書に記載のない事項については、次によるものとする。
 - ・測量業務共通仕様書（令和5年8月） 広島県 （以下「共通仕様書」という。）
 - ・その他関連図書

第2章 業務内容等

第1節 測量業務

- 1 本業務は、三原市大和町大具において、各種測量を行うものである。
- 2 各測量の作業内容は、次表のとおりとする。

	測量間隔	数量	備考
基準点測量	－	N=5点	
現地踏査	－	L=0.20km	
杭設置	－	L=0.20km	
測量	－	L=0.20km	
用地測量	－	A=0.20万m ²	

第2節 広島県公共測量作業規程

測量業務については、広島県公共測量作業規程（平成20年5月12日付け国土地第38号により承認）に基づき実施するものとする。
この規程に基づき、共通仕様書のうち、測量業務共通仕様書の105条中、「第8条2項及び3項」を「第9条2項及び3項」と読み替える。
なお、広島県公共測量作業規程は、作業規程の準則（平成20年3月31日付け国土交通省告示第413号により承認）に準ずる。

第3章 積算条件

本業務の設計条件については、次のとおり見込んでいる（積算条件であるため、契約を拘束するものではない）。

- 1 路線測量の地域区分は耕地/平地として費用を見込んでいる。

工事数量総括表

費目・工種明細など	規格1・規格2	単 位	数量(前回)	数量(今回)	備考
測量業務費					
測量業務標準歩掛		式		1	レベル1
基準点測量		式		1	レベル2
4級基準点測量		式		1	レベル3
4級基準点測量(永久標識設置なし)		式		1	レベル4
河川測量		式		1	レベル2
河川測量		式		1	レベル3
打合せ協議		式		1	レベル4
現地踏査		km		0.20	レベル4
杭設置		km		0.20	レベル4
測量		km		0.20	レベル4
用地測量		式		1	レベル2
用地計画		式		1	レベル3
資料調査		式		1	レベル4
人件費等・材料費・機械経費・技術管理費					
直接経費					
旅費交通費		式		1	レベル2
旅費交通費		式		1	レベル3

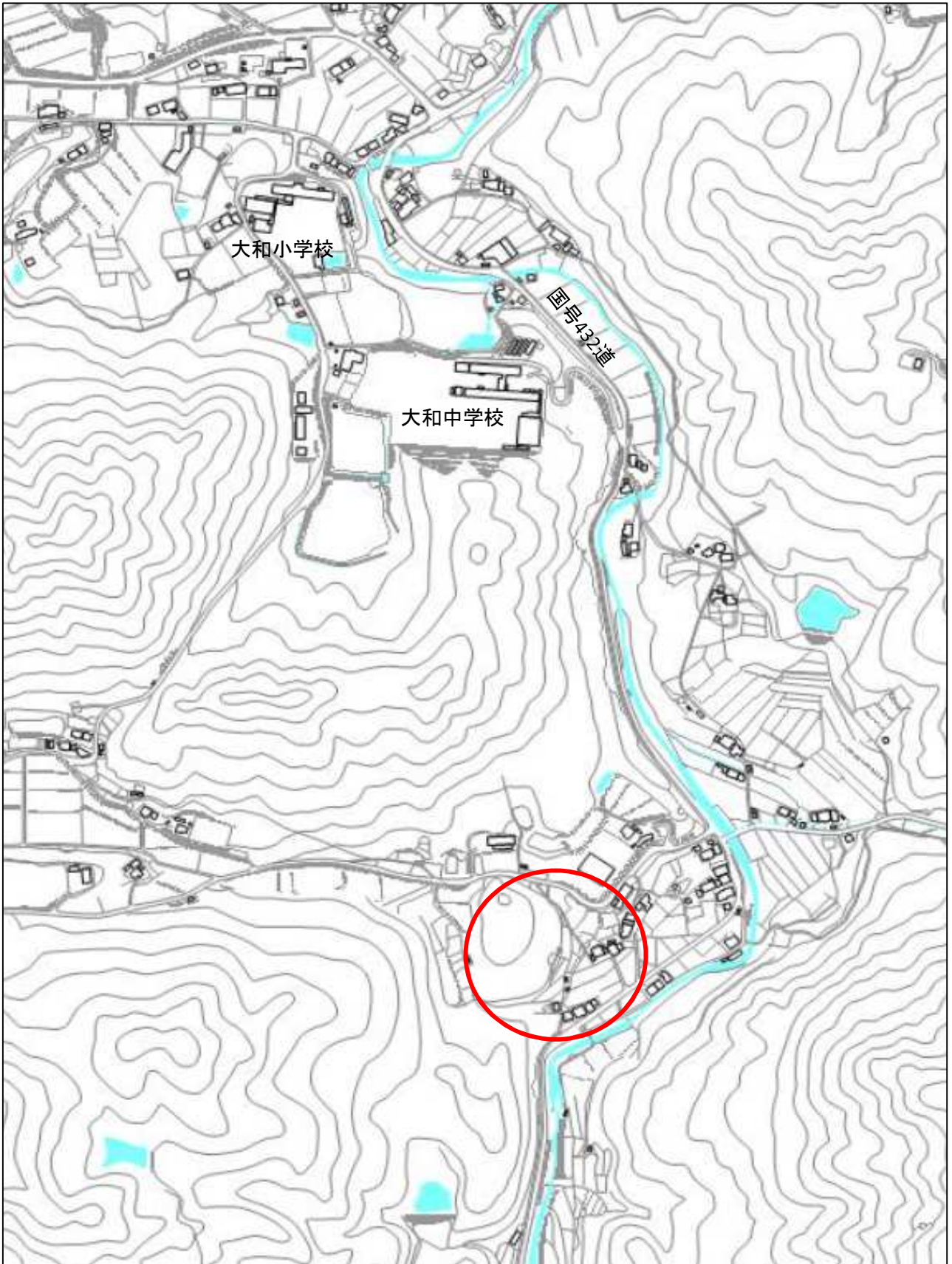
工事数量総括表

費目・工種明細など	規格1・規格2	単 位	数量(前回)	数量(今回)	備考
旅費交通費		式		1	レベル4
電子成果品作成費		式		1	レベル2
電子成果品作成費		式		1	レベル3
電子成果品作成費		式		1	レベル4
** 直接測量費 **					
諸経費					
** 業務価格 **					
消費税等相当額					
** 測量業務費 **					
設計業務費					
設計業務等積算基準		式		1	レベル1
共通		式		1	レベル2
打合せ等		式		1	レベル3
打合せ協議		式		1	レベル4
河川設計		式		1	レベル2
河川詳細設計		式		1	レベル3
河川詳細設計(B)		式		1	レベル4
** 直接人件費 **					

工事数量総括表

費目・工種明細など	規格1・規格2	単 位	数量(前回)	数量(今回)	備考
直接経費					
旅費交通費		式		1	レベル2
旅費交通費		式		1	レベル3
旅費交通費		式		1	レベル4
電子成果品作成費		式		1	レベル2
電子成果品作成費		式		1	レベル3
電子成果品作成費		式		1	レベル4
電子計算機使用料及び機械器具損料		式		1	レベル2
電子計算機使用料及び機械器具損料		式		1	レベル3
電子計算機使用料及び機械器具損料		式		1	レベル4
** 直接原価 **					
その他原価					
** 間接原価 **					
** 業務原価 **					
一般管理費等					
** 業務価格 **					
消費税等相当額					
** 業務委託料 **					

位置图



参 考 資 料

— 普通河川徳良川支川測量設計業務委託 —

総括情報表

変更回数 適用単価地区 単価適用日 諸経費体系	0 48 三原市(大和) 00-06.05.01(0) 2 委託	凡例 Co … コンクリート As … アスファルト DT … ダンプトラック BH … バックホウ CC … クローラクレーン TC … トラッククレーン RTC… ラフテレーンクレーン
発注区分	当世代 41 建設コンサル	前世代
建設技能労働者や交通誘導員等の現場労働者にかかる経費として、労務費のほか各種経費（法定福利費の事業者負担額，労務管理費，安全訓練等に要する費用等）が必要であり，本積算ではこれらを現場管理費等の一部として率計上している。		

測量業務費 内訳表

費目・工種・施工名称など	数量	単位	単価	金額	備考
測量業務費					X1000
測量業務標準歩掛					Y2A01 レベル1
基準点測量	1	式			Y2A0102 レベル2
4級基準点測量	1	式			Y2A010204 レベル3
4級基準点測量(永久標識設置なし)	1	式			Y2A01020401 レベル4
4級基準点測量 新点35点 永久標識設置なし・伐採なし	5	点			SC006 00 単第0 -0001 表
河川測量	1	式			Y2A0105 レベル2
河川測量	1	式			Y2A010501 レベル3
打合せ協議	1	式			Y4999 レベル4

測量業務費 内訳表

費目・工種・施工名称など	数量	単位	単価	金額	備考
打合せ協議 測量業務	1	件			SHDA0033 00 単第0 -0002 表
現地踏査	0.20	km			Y4999 レベル4
現地踏査 耕地/平地 交通量 0~1000台未満/12時間交通量	0.20	km			SH000003 00 単第0 -0003 表
杭設置	0.20	km			Y4999 レベル4
杭設置 耕地/平地 交通量 0~1000台未満/12時間交通量	0.20	km			SH000007 00 単第0 -0004 表
測量	0.20	km			Y4999 レベル4
測量 耕地/平地 交通量 0~1000台未満/12時間交通量	0.20	km			SH000009 00 単第0 -0005 表
用地測量	1	式			Y2A0107 レベル2
用地計画	1	式			Y2A010701 レベル3

測量業務費 内訳表

費目・工種・施工名称など	数量	単位	単価	金額	備考
資料調査					Y2A01070102レベル4
	1	式			
公図等の転写(地積測量図以外の公図等転写) 耕地(森林)					SF104 00
	0.20	万m2			単第0 -0006 表
公図等転写連続図作成(用地測量)					SF109 00
	0.20	万m2			単第0 -0007 表
人件費等・材料費・機械経費・技術管理費					
直接経費					Z0001
旅費交通費					YZZ0101 レベル2
	1	式			
旅費交通費					YZZ010101 レベル3
	1	式			
旅費交通費					YZZ01010101レベル4
	1	式			
旅費交通費(測量)					S2Z0101X1 00
	1	式			単第0 -0008 表

測量業務費 内訳表

費目・工種・施工名称など	数量	単位	単価	金額	備考
電子成果品作成費	1	式			YZZ0103 レベル2
電子成果品作成費	1	式			YZZ010301 レベル3
電子成果品作成費	1	式			YZZ01030101 レベル4
電子成果品作成費(測量)	1	式			S2Z0103X1 00
	1	式			単第0 -0009 表
** 直接測量費 **					
諸経費					
計算情報.....					
対象額.....					
率.....					
** 業務価格 **					
消費税等相当額					
計算情報.....					
対象額.....					
率.....					
** 測量業務費 **					

設計業務費 内訳表

費目・工種・施工名称など	数量	単位	単価	金額	備考
設計業務費					X3000
設計業務等標準歩掛					Y2C02 レベル1
共通	1	式			Y2C0201 レベル2
打合せ等	1	式			Y2C020101 レベル3
打合せ等	1	式			Y2C02010101 レベル4
設計協議	1	件			SH000031 00 単第0 -0010 表
河川設計	1	式			Y2C0202 レベル2
河川詳細設計	1	式			Y2C020202 レベル3
河川詳細設計(B)	1	式			Y2C02020202 レベル4

設計業務費 内訳表

費目・工種・施工名称など	数量	単位	単価	金額	備考
河川詳細設計(B) 設計延長 0 . 2 km	1	式			SA020302010 00 単第0 -0011 表
** 直接人件費 **					
直接経費					Z0001
旅費交通費	1	式			YZZ0101 レベル2
旅費交通費	1	式			YZZ010101 レベル3
旅費交通費	1	式			YZZ01010101 レベル4
旅費交通費 (設計)	1	式			S2Z0101X3 00 単第0 -0021 表
電子成果品作成費	1	式			YZZ0102 レベル2
電子成果品作成費	1	式			YZZ010201 レベル3

設計業務費 内訳表

費目・工種・施工名称など	数量	単位	単価	金額	備考
電子成果品作成費	1	式			YZZ01020101 レベル4
電子成果品作成費(設計) 概略設計, 予備設計及び詳細設計	1	式			S2Z0102X3 00 単第0 -0022 表
電子計算機使用料及び機械器具損料	1	式			YZZ0103 レベル2
電子計算機使用料及び機械器具損料	1	式			YZZ010301 レベル3
電子計算機使用料及び機械器具損料	1	式			YZZ01030101 レベル4
電子計算機使用料(設計)	1	式			S2Z0103X3 00 単第0 -0023 表
** 直接原価 **					
その他原価 計算情報..... 対象額..... 率.....					
** 間接原価 **					

設計業務費 内訳表

費目・工種・施工名称など	数量	単位	単価	金額	備考
業務原価 一般管理費等 計算情報..... 対象額..... 率.....					
業務価格					
消費税等相当額 計算情報..... 対象額..... 率.....					
業務委託料					
業務価格計					
消費税相当額計 計算情報..... 対象額..... 率.....					
業務費計					

施工単価表

4級基準点測量

SC006

単第0 -0001 表

新点35点 永久標識設置なし・伐採なし

1

点 当り

名称・規格など	数量	単位	単価	金額	備考
測量技師 (外業)	5.5	人			外業
測量技師補 (外業)	5.5	人			外業
測量助手 (外業)	7.0	人			外業
測量主任技師	1.0	人			内業
測量技師	2.5	人			内業
測量技師補	2.5	人			内業
測量助手	1.0	人			内業
直接人件費計					
機械経費	3.0	%			#01 直接人件費 × 率
材料費	2.5	%			#02 直接人件費 × 率
通信運搬費等	3.0	%			#03 直接人件費 × 率
精度管理費	9	%			#04 (直接人件費+機械経費) × 係数

施工単価表

杭設置
耕地/平地

SH000007

単第0 -0004 表

交通量 0~1000台未満/12時間交通量

1

km 当り

名称・規格など	数量	単位	単価	金額	備考
測量技師補 (外業)	4.5	人			
測量助手 (外業)	4.5	人			
機械経費	3.0	%			#01
材料費	9.0	%			#02
変化率					
*** 単位当たり ***	1	km			
A=5 耕地/平地 C=1 被災箇所数 1~10 E=0 交通量の変化率 (B=4時入力)			B=3 交通量 0~1000台未満/12時間交通量 D=0 地域・地形の変化率 (A=18時入力)		

施工単価表

測量
耕地/平地

SH000009

単第0 -0005 表

交通量 0~1000台未満 / 12時間交通量

1

km 当り

名称・規格など	数量	単位	単価	金額	備考
測量技師 (外業)	5.4	人			
測量技師補 (外業)	12.0	人			
測量助手 (外業)	22.0	人			
普通作業員 (外業)	22.0	人			
機械経費	2.0	%			#01
材料費	8.5	%			#02
変化率					
*** 単位当たり ***	1	km			
A=5 C=1 E=1	耕地/平地 横断幅 10m未満 被災箇所数 1~10		B=3 D=1 F=0	交通量 0~1000台未満 / 12時間交通量 高低差 0~3.0m未満 地域・地形の変化率 (A = 1.8時入力)	
G=0 I=0	交通量の変化率 (B = 4時入力) 高低差の変化率 (D = 5時入力)		H=0	横断幅の変化率 (C = 5時入力)	

施工単価表

公図等の転写(地積測量図以外の公図等転写)
耕地(森林)

SF104

単第0 -0006 表

1

万m2 当り

名称・規格など	数量	単位	単価	金額	備考
測量技師補 (外業)	0.3	人			
測量助手 (外業)	0.3	人			
測量技師補	0.4	人			
測量助手	0.4	人			
機械経費	1.0	%			#01 直接人件費×率
材料費	2.0	%			#01 直接人件費×率
変化率					
*** 単位当たり ***	1	万m2			
A=5 耕地(森林)					

施工単価表

設計協議

SH000031

単第0 -0010 表

頁0 -0020

名称・規格など	数量	単位	単価	金額	備考
技師 (B) (外業)	10.8	人			
*** 合計 ***	30	件			
*** 単位当たり ***	1	件			
A=1 中間打合せ あり					

30 件 当り

施工単価表

河川詳細設計(B)
設計延長0.2 km

SA020302010

単第0 -0011 表

1 式 当り

名称・規格など	数量	単位	単価	金額	備考
現地踏査	1	式			単第0-0012 表
平面縦断設計	1	式			単第0-0013 表
横断設計	1	式			単第0-0014 表
道路付帯構造物・小構造物設計	1	式			単第0-0015 表
仮設構造物・用排水設計	1	式			単第0-0016 表
設計図	1	式			単第0-0017 表
数量計算	1	式			単第0-0018 表
照査	1	式			単第0-0019 表
報告書作成	1	式			単第0-0020 表
*** 単位当たり ***	1	式			
A=1 E=0 G=0	-		D=0.2 F=0 H=0	(補正)平地の延長(km) (補正)山地の延長(km) (補正)急峻山地の延長(km)	
I=0.2 K=0 M=0	(補正)1~2車線の延長(km) (補正)5車線の延長(km) (補正)8車線の延長(km)		J=0 L=0 N=0	(補正)3~4車線の延長(km) (補正)6~7車線の延長(km) (補正)複断面の延長(km)	

施工単価表

現地踏査

SA020302011

単第0 -0012 表

頁0 -0023

1

式 当り

名称・規格など	数量	単位	単価	金額	備考
主任技師	0.285	人			
技師 (A)	0.285	人			
技師 (B)	0.570	人			
技師 (C)	0.285	人			
電子計算機使用料	2	%			#08 直接経費の対象外
*** 単位当たり ***	1	式			
A=1 E=0 G=0	- (補正)丘陵地の延長(km) (補正)市街地の延長(km)		D=0.2 F=0 H=0	(補正)平地の延長(km) (補正)山地の延長(km) (補正)急峻山地の延長(km)	
I=0.2 K=0 M=0	(補正)1~2車線の延長(km) (補正)5車線の延長(km) (補正)8車線の延長(km)		J=0 L=0 N=0	(補正)3~4車線の延長(km) (補正)6~7車線の延長(km) (補正)複断面の延長(km)	
O=1 Q=1 S=1	- - -		P=1 R=1 T=1	- - -	
U=1 W=2 Y=0	- 単独区間延長が1km未満の補正をする 単独区間の設計延長(12-2)(km)		V=1 X=0.2 Z=0	- 単独区間の設計延長(12-1)(km) 単独区間の設計延長(12-3)(km)	
27=0 29=2	単独区間の設計延長(12-4)(km) 現地踏査		28=0	単独区間の設計延長(12-5)(km)	

施工単価表

平面縦断設計

SA020302011

単第0 -0013 表

頁0 -0025

1

式 当り

名称・規格など	数量	単位	単価	金額	備考
主任技師	0.570	人			
技師 (A)	1.140	人			
技師 (B)	1.425	人			
技師 (C)	1.140	人			
技術員	0.855	人			
電子計算機使用料	2	%			#08 直接経費の対象外
*** 単位当たり ***	1	式			
A=1 - E=0 (補正)丘陵地の延長(km) G=0 (補正)市街地の延長(km)			D=0.2 (補正)平地の延長(km) F=0 (補正)山地の延長(km) H=0 (補正)急峻山地の延長(km)		
I=0.2 (補正)1~2車線の延長(km) K=0 (補正)5車線の延長(km) M=0 (補正)8車線の延長(km)			J=0 (補正)3~4車線の延長(km) L=0 (補正)6~7車線の延長(km) N=0 (補正)複断面の延長(km)		
O=1 - Q=1 - S=1 -			P=1 - R=1 - T=1 -		
U=1 - W=2 単独区間延長が1km未満の補正をする Y=0 単独区間の設計延長(12-2)(km)			V=1 - X=0.2 単独区間の設計延長(12-1)(km) Z=0 単独区間の設計延長(12-3)(km)		
27=0 単独区間の設計延長(12-4)(km) 29=3 平面縦断設計			28=0 単独区間の設計延長(12-5)(km)		

施工単価表

横断設計

SA020302011

単第0 -0014 表

頁0 -0028

1

式 当り

名称・規格など	数量	単位	単価	金額	備考
技師 (A)	0.570	人			
技師 (B)	1.140	人			
技師 (C)	1.425	人			
技術員	1.995	人			
電子計算機使用料	2	%			#08 直接経費の対象外
*** 単位当たり ***	1	式			
A=1 - E=0 (補正)丘陵地の延長(km) G=0 (補正)市街地の延長(km)			D=0.2 (補正)平地の延長(km) F=0 (補正)山地の延長(km) H=0 (補正)急峻山地の延長(km)		
I=0.2 (補正)1~2車線の延長(km) K=0 (補正)5車線の延長(km) M=0 (補正)8車線の延長(km)			J=0 (補正)3~4車線の延長(km) L=0 (補正)6~7車線の延長(km) N=0 (補正)複断面の延長(km)		
O=1 - Q=1 - S=1 -			P=1 - R=1 - T=1 -		
U=1 - W=2 単独区間延長が1km未満の補正をする Y=0 単独区間の設計延長(12-2)(km)			V=1 - X=0.2 単独区間の設計延長(12-1)(km) Z=0 単独区間の設計延長(12-3)(km)		
27=0 単独区間の設計延長(12-4)(km) 29=4 横断設計			28=0 単独区間の設計延長(12-5)(km)		

施工単価表

道路付帯構造物・小構造物設計

SA020302011

単第0 -0015 表

頁0 -0030

1

式 当り

名称・規格など	数量	単位	単価	金額	備考
技師 (A)	0.570	人			
技師 (B)	0.855	人			
技師 (C)	1.140	人			
技術員	1.140	人			
電子計算機使用料	2	%			#08 直接経費の対象外
*** 単位当たり ***	1	式			
A=1 - E=0 (補正)丘陵地の延長(km) G=0 (補正)市街地の延長(km)			D=0.2 (補正)平地の延長(km) F=0 (補正)山地の延長(km) H=0 (補正)急峻山地の延長(km)		
I=0.2 (補正)1~2車線の延長(km) K=0 (補正)5車線の延長(km) M=0 (補正)8車線の延長(km)			J=0 (補正)3~4車線の延長(km) L=0 (補正)6~7車線の延長(km) N=0 (補正)複断面の延長(km)		
O=1 - Q=1 - S=1 -			P=1 - R=1 - T=1 -		
U=1 - W=2 単独区間延長が1km未満の補正をする Y=0 単独区間の設計延長(12-2)(km)			V=1 - X=0.2 単独区間の設計延長(12-1)(km) Z=0 単独区間の設計延長(12-3)(km)		
27=0 単独区間の設計延長(12-4)(km) 29=5 道路付帯構造物・小構造物設計			28=0 単独区間の設計延長(12-5)(km)		

施工単価表

仮設構造物・用排水設計

SA020302011

単第0 -0016 表

頁0 -0032

1

式 当り

名称・規格など	数量	単位	単価	金額	備考
技師 (B)	0.285	人			
技師 (C)	0.855	人			
電子計算機使用料	2	%			#08 直接経費の対象外
*** 単位当たり ***	1	式			
A=1 - E=0 (補正)丘陵地の延長(km) G=0 (補正)市街地の延長(km)			D=0.2 (補正)平地の延長(km) F=0 (補正)山地の延長(km) H=0 (補正)急峻山地の延長(km)		
I=0.2 (補正)1~2車線の延長(km) K=0 (補正)5車線の延長(km) M=0 (補正)8車線の延長(km)			J=0 (補正)3~4車線の延長(km) L=0 (補正)6~7車線の延長(km) N=0 (補正)複断面の延長(km)		
O=1 - Q=1 - S=1 -			P=1 - R=1 - T=1 -		
U=1 - W=2 単独区間延長が1km未満の補正をする Y=0 単独区間の設計延長(12-2)(km)			V=1 - X=0.2 単独区間の設計延長(12-1)(km) Z=0 単独区間の設計延長(12-3)(km)		
27=0 単独区間の設計延長(12-4)(km) 29=6 仮設構造物・用排水設計			28=0 単独区間の設計延長(12-5)(km)		

施工単価表

設計図

SA020302011

単第0 -0017 表

頁0 -0034

1

式 当り

名称・規格など	数量	単位	単価	金額	備考
技師 (C)	1.140	人			
技術員	1.710	人			
電子計算機使用料	2	%			#08 直接経費の対象外
*** 単位当たり ***	1	式			
A=1 - E=0 (補正)丘陵地の延長(km) G=0 (補正)市街地の延長(km)			D=0.2 (補正)平地の延長(km) F=0 (補正)山地の延長(km) H=0 (補正)急峻山地の延長(km)		
I=0.2 (補正)1~2車線の延長(km) K=0 (補正)5車線の延長(km) M=0 (補正)8車線の延長(km)			J=0 (補正)3~4車線の延長(km) L=0 (補正)6~7車線の延長(km) N=0 (補正)複断面の延長(km)		
O=1 - Q=1 - S=1 -			P=1 - R=1 - T=1 -		
U=1 - W=2 単独区間延長が1km未満の補正をする Y=0 単独区間の設計延長(12-2)(km)			V=1 - X=0.2 単独区間の設計延長(12-1)(km) Z=0 単独区間の設計延長(12-3)(km)		
27=0 単独区間の設計延長(12-4)(km) 29=7 設計図			28=0 単独区間の設計延長(12-5)(km)		

施工単価表

数量計算

SA020302011

単第0 -0018 表

頁0 -0036

1

式 当り

名称・規格など	数量	単位	単価	金額	備考
技師 (A)	0.570	人			
技師 (B)	0.855	人			
技師 (C)	1.995	人			
技術員	2.280	人			
電子計算機使用料	2	%			#08 直接経費の対象外
*** 単位当たり ***	1	式			
A=1 - E=0 (補正)丘陵地の延長(km) G=0 (補正)市街地の延長(km)			D=0.2 (補正)平地の延長(km) F=0 (補正)山地の延長(km) H=0 (補正)急峻山地の延長(km)		
I=0.2 (補正)1~2車線の延長(km) K=0 (補正)5車線の延長(km) M=0 (補正)8車線の延長(km)			J=0 (補正)3~4車線の延長(km) L=0 (補正)6~7車線の延長(km) N=0 (補正)複断面の延長(km)		
O=1 - Q=1 - S=1 -			P=1 - R=1 - T=1 -		
U=1 - W=2 単独区間延長が1km未満の補正をする Y=0 単独区間の設計延長(12-2)(km)			V=1 - X=0.2 単独区間の設計延長(12-1)(km) Z=0 単独区間の設計延長(12-3)(km)		
27=0 単独区間の設計延長(12-4)(km) 29=8 数量計算			28=0 単独区間の設計延長(12-5)(km)		

施工単価表

照査

SA020302011

単第0 -0019 表

頁0 -0038

1

式 当り

名称・規格など	数量	単位	単価	金額	備考
主任技師	0.285	人			
技師 (A)	0.855	人			
技師 (B)	1.140	人			
技師 (C)	1.710	人			
電子計算機使用料	2	%			#08 直接経費の対象外
*** 単位当たり ***	1	式			
A=1 - E=0 (補正)丘陵地の延長(km) G=0 (補正)市街地の延長(km)			D=0.2 (補正)平地の延長(km) F=0 (補正)山地の延長(km) H=0 (補正)急峻山地の延長(km)		
I=0.2 (補正)1~2車線の延長(km) K=0 (補正)5車線の延長(km) M=0 (補正)8車線の延長(km)			J=0 (補正)3~4車線の延長(km) L=0 (補正)6~7車線の延長(km) N=0 (補正)複断面の延長(km)		
O=1 - Q=1 - S=1 -			P=1 - R=1 - T=1 -		
U=1 - W=2 単独区間延長が1km未満の補正をする Y=0 単独区間の設計延長(12-2)(km)			V=1 - X=0.2 単独区間の設計延長(12-1)(km) Z=0 単独区間の設計延長(12-3)(km)		
27=0 単独区間の設計延長(12-4)(km) 29=9 照査			28=0 単独区間の設計延長(12-5)(km)		

施工単価表

報告書作成

SA020302011

単第0 -0020 表

頁0 -0040

1

式 当り

名称・規格など	数量	単位	単価	金額	備考
主任技師	0.570	人			
技師 (A)	0.855	人			
技師 (B)	1.425	人			
技師 (C)	0.570	人			
電子計算機使用料	2	%			#08 直接経費の対象外
*** 単位当たり ***	1	式			
A=1 - E=0 (補正)丘陵地の延長(km) G=0 (補正)市街地の延長(km)			D=0.2 (補正)平地の延長(km) F=0 (補正)山地の延長(km) H=0 (補正)急峻山地の延長(km)		
I=0.2 (補正)1~2車線の延長(km) K=0 (補正)5車線の延長(km) M=0 (補正)8車線の延長(km)			J=0 (補正)3~4車線の延長(km) L=0 (補正)6~7車線の延長(km) N=0 (補正)複断面の延長(km)		
O=1 - Q=1 - S=1 -			P=1 - R=1 - T=1 -		
U=1 - W=2 単独区間延長が1km未満の補正をする Y=0 単独区間の設計延長(12-2)(km)			V=1 - X=0.2 単独区間の設計延長(12-1)(km) Z=0 単独区間の設計延長(12-3)(km)		
27=0 単独区間の設計延長(12-4)(km) 29=10 報告書作成			28=0 単独区間の設計延長(12-5)(km)		

数量総括表

— 普通河川徳良川支川測量設計業務委託 —

