

業 務 番 号							
設計年度	令和6年度		河川浚渫測量設計業務委託（砂防河川追付川外3河川） 三原市 本郷町船木外 <div>单独</div> <div>仕 様 書</div>				
施工月日	令和 年 月 日						
施工方法	委 託						
業務期間							
業 務 概 要			起 工 理 由				
業務延長 L=1.95km 路線測量 L=1.95km 河川測量 L=1.95km 工事用道路設計 L=250m							

特記仕様書《共通編》

第1章 総則

第1節 適用

- 1 本特記仕様書は、三原市本郷町船木外 河川浚渫測量設計業務委託（砂防河川追付川外3河川）に適用する。
- 2 本特記仕様書に記載のない事項については、次によるものとする。
 - ・測量業務共通仕様書（令和5年8月） 広島県 （以下「共通仕様書」という。）
 - ・設計業務等共通仕様書（令和5年8月） 広島県 （以下「共通仕様書」という。）
 - ・用地調査等業務共通仕様書（令和5年4月） 広島県 （以下「共通仕様書」という。）
 - ・その他関連図書

第2節 管理技術者及び照査技術者

- 1 受注者は、適格な管理技術者及び照査技術者を配置すること。
- 2 照査技術者（測量業務にあつては、管理技術者及び照査技術者）は、業務の照査にあたり、設計・測量チェックマニュアル（平成13年4月 広島県土木建築部技術管理総室技術指導室）により実施すること。

第3節 調査設計業務実績サービス（TECRIS）

受注者は、契約時又は変更時において、業務委託料が100万円以上の業務について、測量調査設計業務実績サービス（TECRIS）に基づき、受注、途中変更、完成、訂正時に業務実績情報として「業務実績データ」を作成し、調査職員の確認を受けたうえ、受注時は契約後、土曜日、日曜日、祝日等を除き10日以内に、途中変更時は変更があった日から土曜日、日曜日、祝日等を除き10日以内に、完成時は業務完了後10日以内に、訂正時は適宜登録機関に登録申請しなければならない。

なお、受注者が公益法人の場合はこの限りではない。
また、登録内容の事前確認時及び登録機関発行の「登録内容確認書」を業務打合せ簿により調査員に提出しなければならない。なお、途中変更時の登録が必要な場合は、履行期間の変更、技術者の変更、業務委託料の変更があった場合とする。

第4節 再委託について

本業務は、個人情報の取扱いを伴う事務を委託する業務である。次の各条項に規定する「軽微な部分」のうち個人情報の取扱いを伴う事務は、次の各条項によらず契約約款第7条第3項ただし書きに規定する「軽微な部分」に含まないものとし、受注者は再委託にあたっては発注者の承諾を得なければならない。

測量業務共通仕様書（令和5年8月）広島県
第129条第2項

第5節 業務の着手について

本業務は、業務着手日選択型契約方式の対象業務である。次の各条項については、条項内の「契約締結後」を「契約前に提出した業務着手日通知書に定めた業務着手日から（業務着手日変更協議書及び変更協議に係る承諾書により、受発注者が協議した上で変更契約した場合は、変更業務着手日から）」に読み替えるものとする。

測量業務共通仕様書（令和5年8月）広島県
第104条
第111条第3項
第113条第1項

第6節 管理技術者の兼務制限等の緩和について

- 1 本業務は「災害等に関する業務」とし、管理技術者の専任及び兼務制限を、次のとおり緩和する。

契約金額	災害等に関する業務	
	専任	兼務制限
3,500万円以上	不要	兼務業務の件数として考慮しない
500万円以上 3,500万円未満		

第2章 業務概要

第1節 業務の内容

本業務は、河川浚渫事業に係る測量業務であり、堆積土砂量の調査等を目的とする。詳細については各業務編に明示する。

第2節 資料の貸与及び返却

本業務に必要な資料については、契約締結後、受注者に対し、貸与する。

第3章 打合せ協議等

第1節 打合せ協議等の回数

業務着手時及び完了時並びに業務履行中1回の中間打合せを実施することとし費用を見込んでいる。

第4章 その他

第1節 建設コンサルタントと財団法人等が参加する入札

この業務委託設計書の積算にあたっては、建設コンサルタントに委託する場合の積算方法で積算しているので、財団法人等が落札した場合には、業務委託料は当該法人等に委託する場合の積算方法で積算した金額に変更する。

第2節 電子納品について

1 成果品の提出

委託成果品は、電子データを電子媒体(CD-R)で2部提出する。

なお、「紙」による報告書の提出は調査職員と協議の上決定する。

2 成果品の提出の際には、ウイルス対策を実施したうえで提出すること。

第3節 製図面の正本について

製図面の正本は、JIS(日本工業規格)A列4番(見開きA列3番)による。縮図冊子の提出については調査職員と協議の上決定する。

第4節 法令及び条例等の遵守

1 次の内容について、業務計画書の「その他」項目に記載すること。

(1) 業務の実施にあたり、発注者から明示された、又は、受注者が行うべき『法令及び条例等に基づく各種手続き及び許可承諾条件』

(2) 上記(1)の内容について『不測の事態等が生じた場合の対応方法』

(3) 上記(1)、(2)の内容について『現場作業に従事する者に対する周知の方法』

2 「実施方針」等の関連する項目に、許可承諾条件等を適切に反映すること。

3 『法令及び条例等に基づく各種手続き及び許可承諾条件』等の変更が生じた場合は、業務計画書の内容に重要な変更が生じたものとし、変更業務計画書を提出すること。

第5節 労働環境改善（ウィークリースタンス）について

本業務は労働環境改善（ウィークリースタンス）を目的とした業務であり、次により実施する。

1 初回打合せ時に、発注者から受注者に本取組の内容を説明するとともに、取り組む意思、内容を別紙－１「ウィークリースタンス推進チェックシート（初回打合せ時）」（以下「別紙－１」という。）を基に確認し設定する。取組期間については、初回打合せ時（実施内容を設定した日）から工期末までとする。

2 受注者は、取組内容を、別紙－１に整理し、打合せ記録簿と合わせて提出し、受発注者間で共有する。

3 中間打合せ等を利用し、受発注者間で取組のフォローアップ等を行う。

4 成果物納入時の打合せにおいて、実施結果（効果・改善点等）を受発注者双方で確認し、別紙－２「ウィークリースタンス推進チェックシート（実施結果）」に記入し打合せ記録簿で提出し、共有する。

なお、別紙－１及び別紙－２については、令和元年05月30日付けで「広島県の調達情報」ホームページのお知らせ欄に掲載してある様式を利用する。

「広島県の調達情報」（<http://chotatsu.pref.hiroshima.lg.jp/index.html>）

特記仕様書《測量業務編》

第1章 総則

第1節 適用

- 1 本特記仕様書は、三原市本郷町船木外 河川浚渫測量設計業務委託（砂防河川追付川外3河川）に適用する。
- 2 本特記仕様書に記載のない事項については、次によるものとする。
 - ・測量業務共通仕様書（令和5年8月） 広島県 （以下「共通仕様書」という。）
 - ・その他関連図書

第2章 業務内容等

第1節 測量業務

- 1 本業務は、河川浚渫工事の実施に係る測量業務であり、堆積土砂量の調査等を目的とし、各種測量を行うものである。
- 2 地形図の作成は要しない。提供する地形図に測点記入によるものとして計画している。
- 3 各測量の作業内容は、次のとおりとする。
 - (1) 縦断測量
標高を定め縦断面図を作成する。測点間隔は50mを基本とするが、変化点についても追加のうえ測量すること。
 - (2) 横断測量
 - ・横断面図を作成する。測点間隔は50mを基本とするが、変化点（堆積土砂量を含む）についても追加のうえ測量すること。
 - ・堆積土除去を目的としているため構造物の詳細図作成は不要とし、河川断面と堆積土はレイヤーを変えて図面を作成すること。
 - ・堆積土量を横断測点ごとにCAD値による数値として図面に表記する。
 - (3) その他
業務内容に疑義が生じた場合は調査職員と協議すること。

第2節 広島県公共測量作業規程

測量業務については、広島県公共測量作業規程（平成20年5月12日付け国土地第38号により承認）に基づき実施するものとする。

第3章 積算条件

第1節 積算条件

本業務の設計条件については、次のとおり見込んでいる（積算条件であるため、契約を拘束するものではない）。

- 1 路線測量の地域区分は耕地（平地）として費用を見込んでいる。

特記仕様書《設計業務編》

第1章	総則	
	第1節	適用
		1 本特記仕様書は、三原市本郷町船木外 河川浚渫測量設計業務委託（砂防河川追付川外3河川）のうち、設計業務に適用する。
		2 本業務の実施にあたっては、次によるものとする。 <ul style="list-style-type: none">・設計業務等共通仕様書（令和5年8月） 広島県 （以下「共通仕様書」という。）・その他関連図書
第2章	業務内容	
	第1節	概要
		本業務は、河川浚渫工事の実施に係る設計業務であり、工事用道路L=100mの設計を見込んでいる。
	第2節	新技術・新工法の提案・検討
		当該業務における目的構造物等の比較提案を行うとき、それぞれの提案内容において、新技術情報提供システム（NETIS）等を利用し、新技術・新工法の検討を行うこと。
		なお、当該技術について技術開発担当者に確認を行う必要が生じた場合、確認等を行うこと。また、構造上で安定計算等の確認が必要な場合は検討を行うものとする。
	第3節	設計業務の条件
		工事用道路の設置箇所については、三原市の建設工事競争入札参加資格者から聞き取り等を行い、調査職員と協議し決定するものとする。
		また、地下埋設施設の現況、管理者などの調査を行うものとする。
	第4節	設計業務の成果
		1 数量計算書は、「土木工事数量算出要領(案)」により行うものとし、算出した結果は、「土木工事数量算出要領数量集計表(案)」に基づき工種別、区間別に取りまとめるものとする。
		2 設計にあたって建設副産物の発生、抑制、再利用の促進等の視点を取り入れた設計を行うものとする。なお、共通仕様書にあるリサイクル計画書については当面の間、作成を求めないものとする。
第3章	その他	
	第1節	数量計算書様式（案）
		数量の算出結果は所定の数量集計表様式（案）（以下「数量集計表」という。）に基づき取りまとめるものとする。
		数量計算表は、エクセル形式で作成するものとする。提出する成果品は、共通仕様書の成果品一覧表に定めるものの他、数量集計表とする。

工事数量総括表

頁 1

費目・工種明細など	規格1・規格2	単 位		数 量	備考
測量業務費					
測量業務標準歩掛【砂防河川追付川】				1	レベル1
共通				1	レベル2
打合せ等				1	レベル3
打合せ協議				1	レベル4
路線測量				1	レベル2
路線測量				1	レベル3
作業計画				1	レベル4
現地踏査				1	レベル4
仮BM設置測量				1	レベル4
河川測量				1	レベル2
河川測量				1	レベル3
作業計画				1	レベル4
現地踏査				1	レベル4
距離標設置測量				1	レベル4
河川定期縦断測量 直接水準				1	レベル4

工事数量総括表

頁 2

費目・工種明細など	規格1・規格2	単 位		数 量	備考
河川定期横断測量 直接水準(平地)				1	レベル4
測量業務標準歩掛【普通河川松原川】				1	レベル1
路線測量				1	レベル2
路線測量				1	レベル3
作業計画				1	レベル4
現地踏査				1	レベル4
仮BM設置測量				1	レベル4
河川測量				1	レベル2
河川測量				1	レベル3
作業計画				1	レベル4
現地踏査				1	レベル4
距離標設置測量				1	レベル4
河川定期縦断測量 直接水準				1	レベル4
河川定期横断測量 直接水準(平地)				1	レベル4
現地測量				1	レベル2
現地測量				1	レベル3

工事数量総括表

頁 3

費目・工種明細など	規格1・規格2	単 位		数 量	備考
現地測量				0.002	レベル4
測量業務標準歩掛【普通河川日名内川】				1	レベル1
路線測量				1	レベル2
路線測量				1	レベル3
作業計画				1	レベル4
現地踏査				1	レベル4
仮BM設置測量				1	レベル4
河川測量				1	レベル2
河川測量				1	レベル3
作業計画				1	レベル4
現地踏査				1	レベル4
距離標設置測量				1	レベル4
河川定期縦断測量 直接水準				1	レベル4
河川定期横断測量 直接水準(平地)				1	レベル4
現地測量				1	レベル2
現地測量				1	レベル3

工事数量総括表

頁 4

費目・工種明細など	規格1・規格2	単 位		数 量	備考
現地測量				0.003	レベル4
測量業務標準歩掛【砂防河川善入寺川】				1	レベル1
路線測量				1	レベル2
路線測量				1	レベル3
作業計画				1	レベル4
現地踏査				1	レベル4
仮BM設置測量				1	レベル4
河川測量				1	レベル2
河川測量				1	レベル3
作業計画				1	レベル4
現地踏査				1	レベル4
距離標設置測量				1	レベル4
河川定期縦断測量 直接水準				1	レベル4
河川定期横断測量 直接水準(平地)				1	レベル4
人件費等・材料費・機械経費・技術管理費					
直接経費					

工事数量総括表

頁 5

費目・工種明細など	規格1・規格2	単 位		数 量	備考
旅費交通費				1	レベル2
旅費交通費				1	レベル3
旅費交通費				1	レベル4
電子成果品作成費				1	レベル2
電子成果品作成費				1	レベル3
電子成果品作成費				1	レベル4
** 直接測量費 **					
諸経費					
** 業務価格 **					
消費税等相当額					
** 測量業務費 **					
設計業務費					
設計業務等標準歩掛【普通河川松原川】				1	レベル1
道路設計関係その他設計等				1	レベル2
取付道路・大型用排水路詳細設計				1	レベル3
取付道路				1	レベル4

工事数量総括表

頁 6

費目・工種明細など	規格1・規格2	単 位		数 量	備考
設計業務等標準歩掛【普通河川日名内川】				1	レベル1
道路設計関係その他設計等				1	レベル2
取付道路・大型用排水路詳細設計				1	レベル3
取付道路				1	レベル4
* * 直接人件費 * *					
直接経費					
旅費交通費				1	レベル2
旅費交通費				1	レベル3
旅費交通費				1	レベル4
電子成果品作成費				1	レベル2
電子成果品作成費				1	レベル3
電子成果品作成費				1	レベル4
* * 直接原価 * *					
その他原価					
* * 間接原価 * *					
* * 業務原価 * *					

工事数量総括表

頁 7

費目・工種明細など	規格1・規格2	単 位		数 量	備考
一般管理費等					
* * 業務価格 * *					
消費税等相当額					
* * 業務委託料 * *					
消費税相当額計					
業務費計					

参 考 資 料

—河川浚渫測量設計業務委託（砂防河川追付川外3河川）—

総括情報表

変更回数 適用単価地区 単価適用日	0 65 三原市(本郷) 00-06.04.01(0)		凡例 Co … コンクリート As … アスファルト DT … ダンプトラック BH … バックホウ CC … クローラクレーン TC … トラッククレーン RTC… ラフテレーンクレーン
諸経費体系	2 委託		
	当世代	前世代	
発注区分	41 建設コンサル		
建設技能労働者や交通誘導員等の現場労働者にかかる経費として、労務費のほか各種経費（法定福利費の事業者負担額，労務管理費，安全訓練等に要する費用等）が必要であり，本積算ではこれらを現場管理費等の一部として率計上している。			

測量業務費 内訳表

頁0 -0002

費目・工種・施工名称など	数量	単位	単価	金額	備考
測量業務費					X1000
測量業務標準歩掛【砂防河川追付川】					Y2A01 レベル1
	1	式			
共通					Y2A0101 レベル2
	1	式			
打合せ等					Y2A010101 レベル3
	1	式			
打合せ協議					Y2A01010101 レベル4
	1	式			
打合せ					SC010100010 00
	1	業務			単第0 -0001 表
路線測量					Y2A0104 レベル2
	1	式			
路線測量					Y2A010401 レベル3
	1	式			
作業計画					Y2A01040101 レベル4
	1	式			

測量業務費 内訳表

頁0 -0003

費目・工種・施工名称など	数量	単位	単価	金額	備考
路線測量(作業計画) 測量延長 0.5km	1	業務			SC082 00 単第0 -0002 表
現地踏査	1	式			Y2A01040102レベル4
現地踏査 耕地/平地	0.50	km			SC070 00 単第0 -0003 表
仮BM設置測量	1	式			Y2A01040108レベル4
仮BM設置測量 耕地/平地	0.50	km			SC090 00 単第0 -0004 表
河川測量	1	式			Y2A0105 レベル2
河川測量	1	式			Y2A010501 レベル3
作業計画	1	式			Y2A01050101レベル4
作業計画(河川測量)	1	業務			SC320 00 単第0 -0005 表

測量業務費 内訳表

頁0 -0004

費目・工種・施工名称など	数量	単位	単価	金額	備考
現地踏査					Y2A01050102レベル4
	1	式			
現地踏査(河川測量)					SC322 00
	0.50	km			単第0 -0006 表
距離標設置測量					Y2A01050103レベル4
	1	式			
距離標設置測量(河川測量)					SC324 00
	4	点			単第0 -0007 表
河川定期縦断測量 直接水準					Y2A01050105レベル4
	1	式			
河川定期縦断測量(河川測量) 直接水準					SC328 00
	0.50	km			単第0 -0008 表
河川定期横断測量 直接水準(平地)					Y2A01050106レベル4
	1	式			
河川定期横断測量(河川測量) 直接水準 (平地)					SC332 00
	11	本			単第0 -0009 表
測量業務標準歩掛【普通河川松原川】					Y2A01 レベル1
	1	式			

測量業務費 内訳表

頁0 -0005

費目・工種・施工名称など	数量	単位	単価	金額	備考
路線測量	1	式			Y2A0104 レベル2
路線測量	1	式			Y2A010401 レベル3
作業計画	1	式			Y2A01040101 レベル4
路線測量(作業計画) 測量延長 0.15km	1	業務			SC082 00 単第0 -0010 表
現地踏査	1	式			Y2A01040102 レベル4
現地踏査 耕地/平地	0.15	km			SC070 00 単第0 -0003 表
仮BM設置測量	1	式			Y2A01040108 レベル4
仮BM設置測量 耕地/平地	0.15	km			SC090 00 単第0 -0004 表
河川測量	1	式			Y2A0105 レベル2

測量業務費 内訳表

頁0 -0006

費目・工種・施工名称など	数量	単位	単価	金額	備考
河川測量					Y2A010501 レベル3
	1	式			
作業計画					Y2A01050101 レベル4
	1	式			
作業計画(河川測量)					SC320 00
	1	業務			単第0 -0005 表
現地踏査					Y2A01050102 レベル4
	1	式			
現地踏査(河川測量)					SC322 00
	0.15	km			単第0 -0006 表
距離標設置測量					Y2A01050103 レベル4
	1	式			
距離標設置測量(河川測量)					SC324 00
	2	点			単第0 -0007 表
河川定期縦断測量 直接水準					Y2A01050105 レベル4
	1	式			
河川定期縦断測量(河川測量) 直接水準					SC328 00
	0.15	km			単第0 -0008 表

測量業務費 内訳表

頁0 -0007

費目・工種・施工名称など	数量	単位	単価	金額	備考
河川定期横断測量 直接水準(平地)	1	式			Y2A01050106 レベル4
河川定期横断測量(河川測量) 直接水準 (平地)	4	本			SC332 00 単第0 -0009 表
現地測量	1	式			Y2A0109 レベル2
現地測量	1	式			Y2A010901 レベル3
現地測量	0.002	km2			Y2A01090102 レベル4
現地測量 測量面積0.002km2 耕地/平地 縮尺 1/ 500	1	式			SC000023 00 単第0 -0011 表
測量業務標準歩掛【普通河川日名内川】	1	式			Y2A01 レベル1
路線測量	1	式			Y2A0104 レベル2
路線測量	1	式			Y2A010401 レベル3

測量業務費 内訳表

頁0 -0008

費目・工種・施工名称など	数量	単位	単価	金額	備考
作業計画					Y2A01040101 レベル4
	1	式			
路線測量(作業計画) 測量延長 0.5km					SC082 00
	1	業務			単第0 -0002 表
現地踏査					Y2A01040102 レベル4
	1	式			
現地踏査 耕地/平地					SC070 00
	0.50	km			単第0 -0003 表
仮BM設置測量					Y2A01040108 レベル4
	1	式			
仮BM設置測量 耕地/平地					SC090 00
	0.50	km			単第0 -0004 表
河川測量					Y2A0105 レベル2
	1	式			
河川測量					Y2A010501 レベル3
	1	式			
作業計画					Y2A01050101 レベル4
	1	式			

測量業務費 内訳表

頁0 -0009

費目・工種・施工名称など	数量	単位	単価	金額	備考
作業計画(河川測量)					SC320 00
	1	業務			単第0 -0005 表
現地踏査					Y2A01050102レベル4
	1	式			
現地踏査(河川測量)					SC322 00
	0.50	km			単第0 -0006 表
距離標設置測量					Y2A01050103レベル4
	1	式			
距離標設置測量(河川測量)					SC324 00
	4	点			単第0 -0007 表
河川定期縦断測量 直接水準					Y2A01050105レベル4
	1	式			
河川定期縦断測量(河川測量) 直接水準					SC328 00
	0.50	km			単第0 -0008 表
河川定期横断測量 直接水準(平地)					Y2A01050106レベル4
	1	式			
河川定期横断測量(河川測量) 直接水準 (平地)					SC332 00
	11	本			単第0 -0009 表

測量業務費 内訳表

頁0 -0010

費目・工種・施工名称など	数量	単位	単価	金額	備考
現地測量					Y2A0109 レベル2
	1	式			
現地測量					Y2A010901 レベル3
	1	式			
現地測量					Y2A01090102 レベル4
	0.003	km2			
現地測量 測量面積0.003km2 耕 地/平 地 縮尺 1/ 500					SC000023 00
	1	式			単第0 -0012 表
測量業務標準歩掛【砂防河川善入寺川】					Y2A01 レベル1
	1	式			
路線測量					Y2A0104 レベル2
	1	式			
路線測量					Y2A010401 レベル3
	1	式			
作業計画					Y2A01040101 レベル4
	1	式			
路線測量(作業計画) 測量延長 0.8km					SC082 00
	1	業務			単第0 -0013 表

測量業務費 内訳表

頁0 -0011

費目・工種・施工名称など	数量	単位	単価	金額	備考
現地踏査					Y2A01040102レベル4
	1	式			
現地踏査 耕地/平地					SC070 00
	0.80	km			単第0 -0003 表
仮BM設置測量					Y2A01040108レベル4
	1	式			
仮BM設置測量 耕地/平地					SC090 00
	0.80	km			単第0 -0004 表
河川測量					Y2A0105 レベル2
	1	式			
河川測量					Y2A010501 レベル3
	1	式			
作業計画					Y2A01050101レベル4
	1	式			
作業計画(河川測量)					SC320 00
	1	業務			単第0 -0005 表
現地踏査					Y2A01050102レベル4
	1	式			

測量業務費 内訳表

頁0 -0012

費目・工種・施工名称など	数量	単位	単価	金額	備考
現地踏査(河川測量)					SC322 00
	0.80	km			単第0 -0006 表
距離標設置測量					Y2A01050103レベル4
	1	式			
距離標設置測量(河川測量)					SC324 00
	5	点			単第0 -0007 表
河川定期縦断測量 直接水準					Y2A01050105レベル4
	1	式			
河川定期縦断測量(河川測量) 直接水準					SC328 00
	0.80	km			単第0 -0008 表
河川定期横断測量 直接水準(平地)					Y2A01050106レベル4
	1	式			
河川定期横断測量(河川測量) 直接水準 (平地)					SC332 00
	17	本			単第0 -0009 表
人件費等・材料費・機械経費・技術管理費					
直接経費					Z0001

測量業務費 内訳表

頁0 -0013

費目・工種・施工名称など	数量	単位	単価	金額	備考
旅費交通費	1	式			YZZ0101 レベル2
旅費交通費	1	式			YZZ010101 レベル3
旅費交通費	1	式			YZZ01010101 レベル4
旅費交通費(測量)	1	式			S2Z0101X1 00
電子成果品作成費	1	式			単第0 -0014 表 YZZ0103 レベル2
電子成果品作成費	1	式			YZZ010301 レベル3
電子成果品作成費	1	式			YZZ01030101 レベル4
電子成果品作成費(測量)	1	式			S2Z0103X1 00
* * 直接測量費 * *	1	式			単第0 -0015 表

測量業務費 内訳表

頁0 -0014

[illegible]

設計業務費 内訳表

頁0 -0015

費目・工種・施工名称など	数量	単位	単価	金額	備考
設計業務費					X3000
設計業務等標準歩掛【普通河川松原川】					Y2C02 レベル1
道路設計関係その他設計等	1	式			Y2C0206 レベル2
取付道路・大型用排水路詳細設計	1	式			Y2C020601 レベル3
取付道路	1	式			Y2C02060101 レベル4
取付道路 取付道路・大型用排水路詳細設計 3m<W<12mかつ 30m/箇所<L<=320m/箇所	100	m			SA060100010 00 単第0 -0016 表
設計業務等標準歩掛【普通河川日名内川】					Y2C02 レベル1
道路設計関係その他設計等	1	式			Y2C0206 レベル2
取付道路・大型用排水路詳細設計	1	式			Y2C020601 レベル3

設計業務費 内訳表

頁0 -0016

費目・工種・施工名称など	数量	単位	単価	金額	備考
取付道路					Y2C02060101 レベル4
	1	式			
取付道路 取付道路・大型用排水路詳細設計 3m<W<12mかつ 30m/箇所<L<=320m/箇所					SA060100010 00
	150	m			単第0 -0016 表
* * 直接人件費 * *					
直接経費					Z0001
旅費交通費					YZZ0101 レベル2
	1	式			
旅費交通費					YZZ010101 レベル3
	1	式			
旅費交通費					YZZ01010101 レベル4
	1	式			
旅費交通費（設計）					S2Z0101X3 00
	1	式			単第0 -0017 表
電子成果品作成費					YZZ0102 レベル2
	1	式			

設計業務費 内訳表

費目・工種・施工名称など	数量	単位	単価	金額	備考
電子成果品作成費					YZZ010201 レベル3
	1	式			
電子成果品作成費					YZZ01020101 レベル4
	1	式			
電子成果品作成費(設計) 概略設計，予備設計及び詳細設計					S2Z0102X3 00
	1	式			単第0 -0018 表
* * 直接原価 * *					
その他原価 計算情報..... 対象額..... 率.....					
* * 間接原価 * *					
* * 業務原価 * *					
一般管理費等 計算情報..... 対象額..... 率.....					
* * 業務価格 * *					

設計業務費 内訳表

費目・工種・施工名称など	数量	単位	単価	金額	備考
消費税等相当額 計算情報..... 対象額..... 率.....					
* * 業務委託料 * *					
業務価格計					
消費税相当額計 計算情報..... 対象額..... 率.....					
業務費計					

施工単価表

頁0 -0019

打合せ

SC010100010

單第0 -0001 表

1

業務 当り

[illegible]

施工単価表

頁0 -0020

路線測量(作業計画)

SC082

單第0 -0002 表

1

業務 当り

測量延長 0.5km

[illegible]

施工単価表

現地踏査
耕地/平地

SC070

単第0 -0003 表

1 km 当り

名称・規格など	数量	単位	単価	金額	備考
測量技師 (外業)	1.6	人			外業
測量技師補 (外業)	1.4	人			外業
直接人件費計					
機械経費	2.0	%			#01 直接人件費×率
材料費	7.5	%			#02 直接人件費×率
変化率					
*** 単位当たり ***	1	km			
A=5 耕地/平地			C=3 交通量	0～1,000台未満/12時間	

施工単価表

仮BM設置測量
耕地/平地

SC090

単第0 -0004 表

1

km 当り

名称・規格など	数量	単位	単価	金額	備考
測量技師 (外業)	1.0	人			外業
測量技師補 (外業)	1.2	人			外業
測量助手 (外業)	0.9	人			外業
測量技師	0.4	人			内業
測量技師補	1.1	人			内業
測量助手	0.3	人			内業
直接人件費計					
機械経費	2.5	%			#01 直接人件費 × 率
材料費等	2.5	%			#02 直接人件費 × 率
精度管理費	10	%			#03 (直接人件費+機械経費) × 係数
変化率					
*** 単位当たり ***	1	km			

施工単価表

頁0 -0023

仮BM設置測量
耕 地/平 地

SC090

單第0 -0004 表

1

km 当日

[illegible]

施工単価表

頁0 -0024

作業計画(河川測量)

SC320

單第0 -0005 表

1

業務 当り

[illegible]

施工単価表

頁0 -0025

現地踏査(河川測量)

SC322

單第0 -0006 表

1

km 当り

[illegible]

施工単価表

距離標設置測量(河川測量)

SC324

単第0 -0007 表

頁0 -0026

10 点 当り

名称・規格など	数量	単位	単価	金額	備考
測量技師補 (外業)	2.0	人			
測量助手 (外業)	2.0	人			
測量補助員 外業	1.9	人			
測量技師	1.0	人			
測量技師補	0.9	人			
測量助手	0.5	人			
機械経費	4.0	%			#01 直接人件費×率
材料費	19.5	%			#01 直接人件費×率
精度管理費	10	%			#02 (直接人件費+機械経費)×係数
* * * 合計 * * *	10	点			
* * * 単位当たり * * *	1	点			

施工単価表

頁0 -0027

河川定期縦断測量(河川測量)
直接水準

SC328

単第0 -0008 表

1 km 当り

名称・規格など	数量	単位	単価	金額	備考
測量技師 (外業)	0.50	人			
測量技師補 (外業)	1.00	人			
測量助手 (外業)	1.00	人			
測量補助員 外業	0.40	人			
測量技師	0.60	人			
測量技師補	0.40	人			
測量助手	0.20	人			
機械経費	3.0	%			#01 直接人件費×率
材料費	6.0	%			#01 直接人件費×率
精度管理費	10	%			#02 (直接人件費+機械経費)×係数
*** 単位当たり ***	1	km			
A=1 C=1 観測を行う 点検整理を行う			B=1 縦断面図を作成する		

施工単価表

頁0 -0028

河川定期縦断測量(河川測量)
直接水準

SC328

單第0 -0008 表

1

km 当日

[illegible]

施工単価表

河川定期横断測量(河川測量)
直接水準(平地)

SC332

単第0 -0009 表

10

本 当り

名称・規格など	数量	単位	単価	金額	備考
測量技師 (外業)	4.0	人			
測量技師補 (外業)	6.0	人			
測量助手 (外業)	5.0	人			
測量補助員 外業	4.8	人			
測量主任技師	0.2	人			
測量技師	3.0	人			
測量技師補	5.2	人			
測量助手	5.0	人			
機械経費	2.5	%			#01 直接人件費×率
材料費	1.0	%			#01 直接人件費×率
精度管理費	10	%			#02 (直接人件費+機械経費)×係数
小計					

施工単価表

頁0 -0030

河川定期横断測量(河川測量)
直接水準(平地)

SC332

單第0 -0009 表

10

本 当り

[illegible]

施工単価表

頁0 -0031

路線測量(作業計画)

SC082

單第0 -0010 表

1

業務 当り

測量延長 0.15km

[illegible]

施工単価表

現地測量
測量面積0.002km2

SC000023
耕 地/平 地 縮尺 1/ 500

単第0 -0011 表

1 式 当り

名称・規格など	数量	単位	単価	金額	備考
測量技師 (外業)	1.830	人			6.1*0.3
測量技師補 (外業)	2.820	人			9.4*0.3
測量助手 (外業)	2.460	人			8.2*0.3
測量主任技師	0.090	人			0.3*0.3
測量技師	0.930	人			3.1*0.3
測量技師補	2.400	人			8*0.3
直接人件費計					
機械経費	6.5	%			#01 直接人件費 × 率
通信運搬費等	0.5	%			#02 直接人件費 × 率
材料費	2.0	%			#03 直接人件費 × 率
精度管理費	5	%			#04 (直接人件費+機械経費) × 係数
変化率					

施工単価表

頁0 -0033

現地測量
測量面積0.002km²

SC000023

單第0 -0011 表

耕地/平地 縮尺 1/ 500

式 当り

[illegible]

施工単価表

現地測量
測量面積0.003km2

SC000023
耕 地/平 地 縮尺 1/ 500

単第0 -0012 表

1 式 当り

名称・規格など	数量	単位	単価	金額	備考
測量技師 (外業)	1.830	人			6.1*0.3
測量技師補 (外業)	2.820	人			9.4*0.3
測量助手 (外業)	2.460	人			8.2*0.3
測量主任技師	0.090	人			0.3*0.3
測量技師	0.930	人			3.1*0.3
測量技師補	2.400	人			8*0.3
直接人件費計					
機械経費	6.5	%			#01 直接人件費 × 率
通信運搬費等	0.5	%			#02 直接人件費 × 率
材料費	2.0	%			#03 直接人件費 × 率
精度管理費	5	%			#04 (直接人件費+機械経費) × 係数
変化率					

施工単価表

頁0 -0035

現地測量
測量面積0.003km²

SC000023

單第0 -0012 表

耕地/平地 縮尺 1/ 500

1

式 当り

[illegible]

施工単価表

頁0 -0036

路線測量(作業計画)

SC082

單第0 -0013 表

1

業務 当り

測量延長 0.8km

[illegible]

施工単価表

頁0 -0037

旅費交通費（測量）

S2Z0101X1

單第0 -0014 表

1

式 当り

[illegible]

施工単価表

電子成果品作成費(測量)

S2Z0103X1

單第0 -0015 表

頁0 -0038

式 当り

[illegible]

施工単価表

頁0 -0039

取付道路

SA060100010

單第0 -0016 表

取付道路・大型用排水路詳細設計

3m<W<12mかつ 30m/箇所<L<=320m/箇所

100

m

当日

[illegible]

施工単価表

頁0 -0040

旅費交通費（設計）

S2Z0101X3

單第0 -0017 表

1

式 当り

[illegible]

施工単価表

頁0 -0041

電子成果品作成費(設計)
概略設計，予備設計及び詳細設計

S2Z0102X3

單第0 -0018 表

1

式 当り

[illegible]

数 量 計 算 書

—河川浚渫測量設計業務委託（砂防河川追付川外3河川）—

数量表

【砂防河川追付川】

[illegible]

数量表

【普通河川松原川】

[illegible]

数量表

【普通河川日名内川】

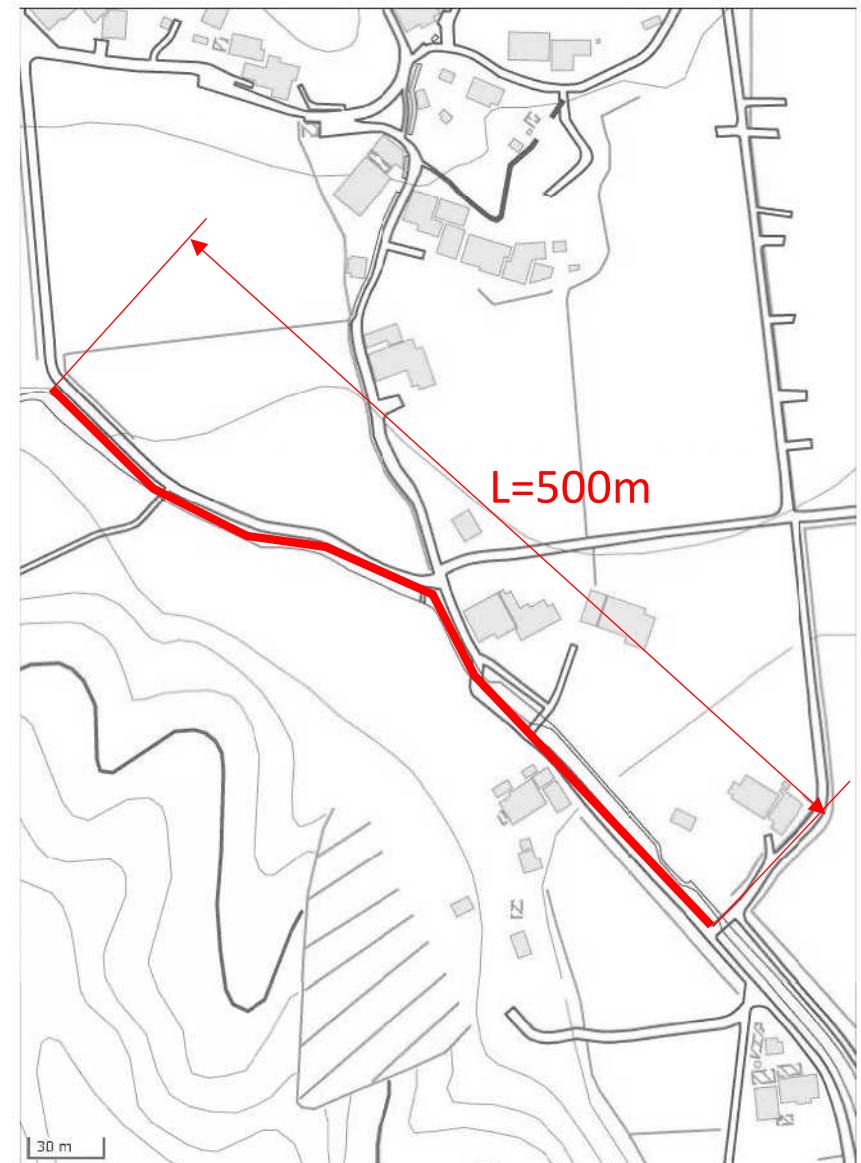
[illegible]

数量表

【砂防河川善入寺川】

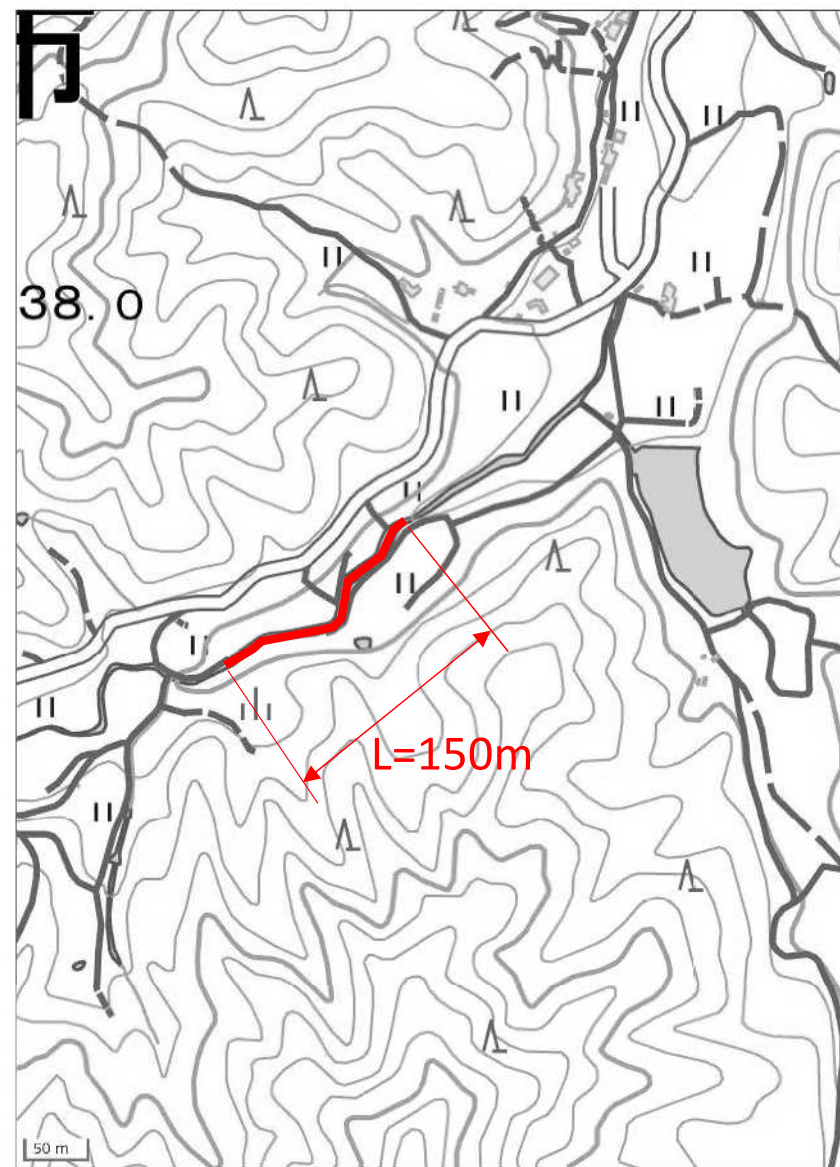
[illegible]

位置図【砂防河川追付川】 (34.44262187430497, 132.97354127088343)



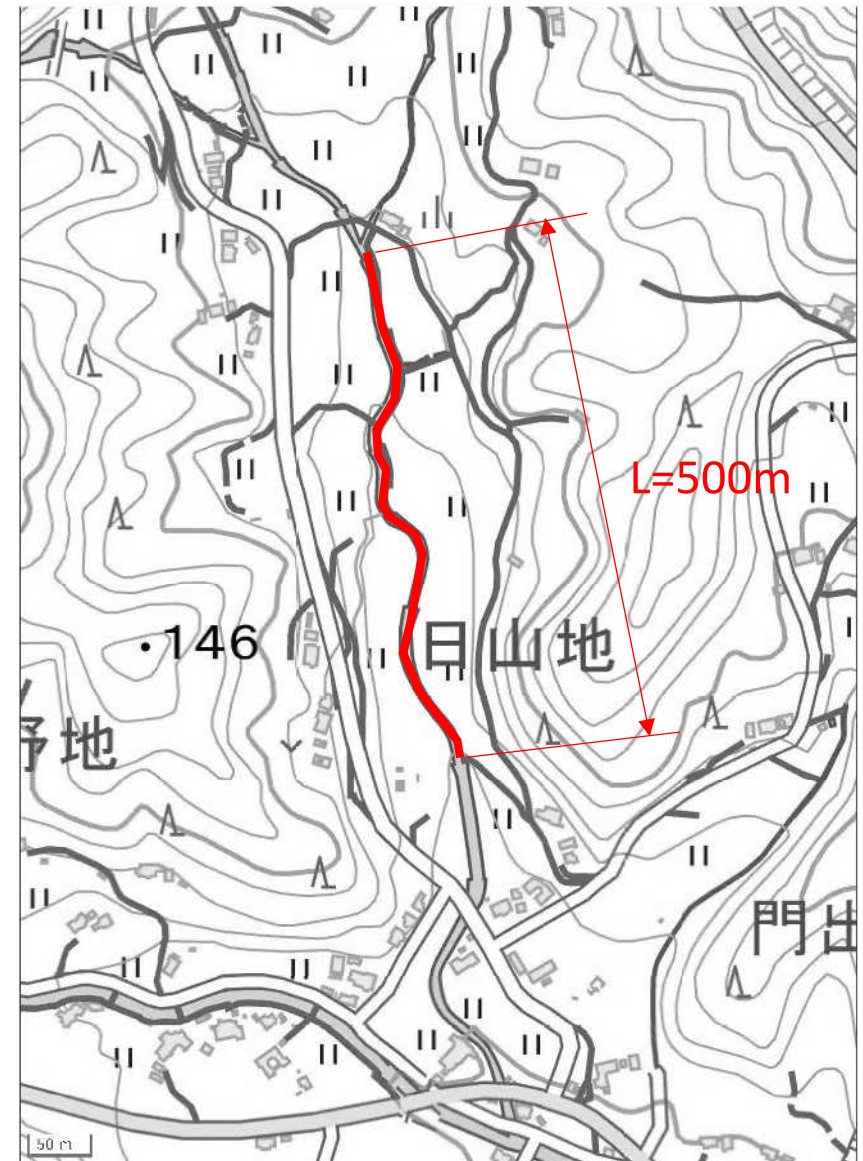
この図は、国土地理院地図を使用したものである。

位置図【普通河川松原川】
(34.37944501213704, 132.95909515929142)



この図は、国土地理院地図を使用したものである。

位置図【普通河川日名内川】
(34.41850884514956, 132.93820092863479)



この図は、国土地理院地図を使用したものである。

位置図【砂防河川善入寺川】 (34.4162378903671, 132.93482863530113)



この図は、国土地理院地図を使用したものである。