

市民文化系施設（生涯学習施設）

No.	施設名	施設No	備考
1	中央公民館	444	
2	サギ・セミナー・センター	1421	
3	地域学習センター（さざなみ学校）	1790	

施設カルテ

施設番号	444		データ基準日	令和5年4月1日				
施設基本情報								
施設名	中央公民館							
所在地(住所)	三原市円一町2丁目3番1号							
部 課 名	教育委員会生涯学習課							
FM大分類	市民文化系施設	FM中分類	生涯学習施設					
財産中分類	行政財産(公共用)	地 域	三原					
財産小分類	その他の施設(公共用)	地 区	円一町2丁目					
中学校区	第三中学校	小学校区	南小学校					
複合化状況	無	避難所指定状況	○					
管理運営	直営	延床面積	3,323.07 m ²					
目的外使用	自動販売機	建築面積	1,850.19 m ²					
		敷地面積	3,537.37 m ²					
施設概要	大講堂、中講堂、研修室、講座室、資料室、工芸室、調理室、和室、幼児室、視聴覚ライブラリー							
設置目的	住民の教養の向上、健康の増進、情操の純化を図り、生活文化の振興、社会福祉の増進に寄与する							
設置根拠法令等	三原市公民館設置及び管理条例							
用途地域	商業地域	法定容積率	400 %	法定建蔽率	80 %			
用途地域以外の指定地域	指定なし	全棟数	1 棟	駐車台数	34 台			
環境配慮	自然エネルギー・太陽光	×	出入口	○	土地所有状況	市	災害土砂災害警戒区域等	指定なし
	屋上緑化・壁面緑化	×	廊下等	○	トイレ	○	高潮時の浸水深	指定なし
	設備(電気)	○	階段	×	多目的トイレ	○	洪水時の浸水深	0.5-1.0m未満
	設備(雨水・中水)	×	昇降機	○	冷暖房	○	津波時の浸水深	0.3-1.0m未満
	その他省エネ	×	便所	○	公衆Wi-Fi	×	アスベストの使用	無
	分煙対策	屋外喫煙	駐 車 場	○	保有設備		開設年月日	昭和57年3月1日
供給情報								
区 分	単位	令和2年度	令和3年度	令和4年度	<div style="display: flex; align-items: center;"> (日)  </div> <div style="margin-top: 5px;"> 凡例 ◆ 利用者数 </div>			
年間開館日数	日	322	322	357				
1日当たり運営時間	時間	12.00	12.00	12.00				
在籍者数	人							
利用者数	人	74,522	61,952	130,019				
定員数	人							
蔵書冊数	冊							
貸出冊数	冊							
管理戸数	戸							
入居戸数	戸							
収容台数	台							
利用台数	台							
契約利用台数	台							
斎場利用件数	件							
貸室稼働状況		利用数	利用可能数	利用数		利用可能数	備 考	
貸室① 大講堂	コマ	822	966	617	966	831		1,071
貸室② 第1研修室	コマ	610	966	318	966	460		1,071
貸室③ 第2研修室	コマ	563	966	285	966	441		1,071
貸室④ 中講堂	コマ	363	966	314	966	565		1,071
貸室⑤ 資料室	コマ	348	966	193	966	408		1,071
貸室⑥ 第1講座室	コマ	484	966	318	966	493		1,071
貸室⑦ 第2・第3講座室	コマ	464	966	248	966	439		1,071
貸室⑧ 和室	コマ	112	966	105	966	117		1,071
貸室⑨ 美術工芸室	コマ	435	966	269	966	425		1,071
貸室⑩ 調理・染色工芸室	コマ	396	966	252	966	362		1,071
貸室⑪ 幼児室	コマ	287	966	295	966	178		1,071
貸室⑫	コマ							
貸室⑬	コマ							
貸室⑭	コマ							
貸室⑮	コマ							
貸室⑯	コマ							
貸室⑰	コマ							
貸室⑱	コマ							
貸室⑳	コマ							

施設カルテ

データ基準日 令和5年4月1日

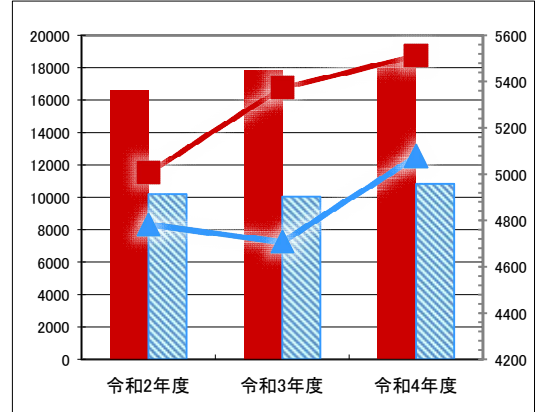
施設番号	444	施設名	中央公民館
------	-----	-----	-------

財務情報

●歳出		(千円)				
区	分	令和2年度	令和3年度	令和4年度		
歳出合計(ランニングコスト)		16,644	17,856	18,317		
内	人件費	3,120	3,120	2,700		
	需用費	消耗品費	204	207	657	
		燃料費	1,643	0	0	
		光熱水費	上下水道料	438	438	302
			電気代	2,182	2,096	2,671
			ガス代	34	171	2,046
	役務費	保険料など	661	533	533	
	委託料	清掃・保守点検など	7,667	6,620	7,444	
	使用料及び賃借料	不動産借上料		0		
	訳	維持補修費	修繕費, 原材料費	578	4,375	1,964
指定管理料		指定管理者が行う管理費用				
その他経費			117	297	0	
(参考)事業費			16,984	16,602	16,702	

※人件費は運営人員数による理論値

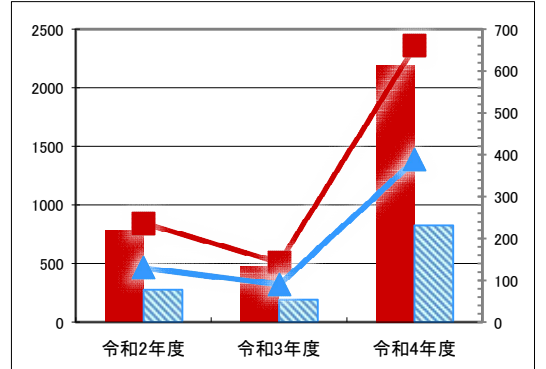
【歳出の推移】 (千円) (円/㎡)



当該施設	総額(千円)	延床面積当たり(円/㎡)
類型平均	総額(千円)	延床面積当たり(円/㎡)

●歳入		(千円)		
区	分	令和2年度	令和3年度	令和4年度
歳入合計		783	476	2,195
内	使用料及び手数料	322	207	330
	目的外使用料			
	国県支出金			
	その他	461	269	1,865

【歳入の推移】 (千円) (円/㎡)



当該施設	総額(千円)	延床面積当たり(円/㎡)
類型平均	総額(千円)	延床面積当たり(円/㎡)

●施設類型内コストランキング(金額の高い順)

施設分類	市民文化系施設		総施設数	61	
区分	歳出合計(千円)	円/㎡			
令和2年度	16,644	第1位	5,009	第2位	
令和3年度	17,856	第1位	5,373	第2位	
令和4年度	18,317	第1位	5,512	第2位	

建物(棟)基本情報

棟番号	建物名称・用途	主体構造	建築年月日	法定耐用年数	残存年数	延床面積(m ²)	耐震			階数		再調達価額(円)
							区分	診断	改修	地上	地下	
1	中央公民館	鉄筋C造	1982/03/01	50	9	3,323.07	新耐震	未実施	不要	3	0	

施設メモ

施設カルテ

施設番号 1421 データ基準日 令和5年4月1日

施設基本情報

施設名	サギ・セミナー・センター		
所在地(住所)	三原市鷺浦町向田野浦555番地1		
部 課 名	教育委員会生涯学習課		
FM大分類	市民文化系施設	FM中分類	生涯学習施設
財産中分類	行政財産(公共用)	地 域	三原
財産小分類	その他の施設(公共用)	地 区	鷺浦町向田野浦
中学校区	第二中学校	小学校区	鷺浦小学校
複合化状況	無	避難所指定状況	×
管理運営	直営	延床面積	1,735.08 m ²
目的外使用		建築面積	0.00 m ²
		敷地面積	14,373.00 m ²



施設概要 宿泊室, 大広間, 研修室, 大・小会議室, 食堂, 厨房, 談話室, 浴室, 事務室, 管理人室, グラウンド

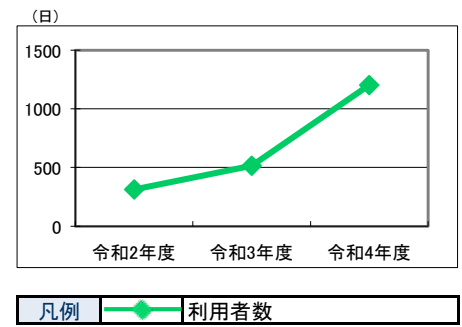
設置目的 青少年の健全な育成を図る

設置根拠法令等 三原市青年の家設置及び管理条例

用途地域	指定なし	法定容積率	0 %	法定建蔽率	0 %						
用途地域以外の指定地域	指定なし	全棟数	1 棟	駐車台数	20 台						
環境配慮	自然エネルギー(太陽光)	×	出入口	×	土地所有状況	市	災害予測	土砂災害警戒区域等	警戒区域(土石流)		
	屋上緑化・壁面緑化	×		廊下等		×		多目的トイレ	○	高潮時の浸水深	指定なし
	設備(電気)	×		階段		×		冷 暖 房	×	洪水時の浸水深	指定なし
	設備(雨水・中水)	×		昇降機		×		公衆Wi-Fi	×	津波時の浸水深	指定なし
	その他省エネ	×		便 所		×		開設年月日		アスベストの使用	無
	分煙対策	指定なし		化 粧 車 場		×				開設年月日	平成26年7月20日

供給情報

区 分	単位	令和2年度	令和3年度	令和4年度
年間開館日数	日	322	233	358
1日当たり運営時間	時間	8.00	8.00	8.00
在籍者数	人			
利用者数	人	313	514	1,202
定員数	人	80	80	80
蔵書冊数	冊			
貸出冊数	冊			
管理戸数	戸			
入居戸数	戸			
収容台数	台			
利用台数	台			
契約利用台数	台			
斎場利用件数	件			



貸室稼働状況		利用数	利用可能数	利用数	利用可能数	利用数	利用可能数
貸室① 洋室2人部屋	コマ	8	644	8	466	41	716
貸室② 和室4人部屋	コマ	8	1,288	21	932	99	1,432
貸室③ 和室5人部屋	コマ	28	1,288	23	932	100	1,432
貸室④ 大広間40人部屋	コマ	4	322	6	233	21	358
貸室⑤ 研修室	コマ	0	322	1	233	3	358
貸室⑥ 大会議室	コマ	2	322	1	233	3	358
貸室⑦ 小会議室	コマ	0	322	1	233	3	358
貸室⑧	コマ						
貸室⑨	コマ						
貸室⑩	コマ						
貸室⑪	コマ						
貸室⑫	コマ						
貸室⑬	コマ						
貸室⑭	コマ						
貸室⑮	コマ						
貸室⑯	コマ						
貸室⑰	コマ						
貸室⑱	コマ						
貸室⑳	コマ						

備考

施設カルテ

データ基準日 令和5年4月1日

施設番号 1421 施設名 サギ・セミナー・センター

財務情報

●歳出

(千円)

区分		令和2年度	令和3年度	令和4年度		
歳出合計(ランニングコスト)		11,753	10,219	12,160		
内	人件費	840	660	900		
	需用費	消耗品費	208	169	151	
		燃料費	59	50	130	
		光熱水費	上下水道料	93	212	111
			電気代	1,505	1,605	3,504
			ガス代		0	0
		役務費	保険料など	806	311	311
	委託料	清掃・保守点検など	5,520	5,769	5,998	
	使用料及び賃借料	不動産借上料	118	124	124	
	維持補修費	修繕費, 原材料費	2,417	991	282	
	指定管理料	指定管理者が行う管理費用				
その他経費		187	329	650		
(参考)事業費		86	803	690		

※人件費は運営人員数による理論値

●歳入

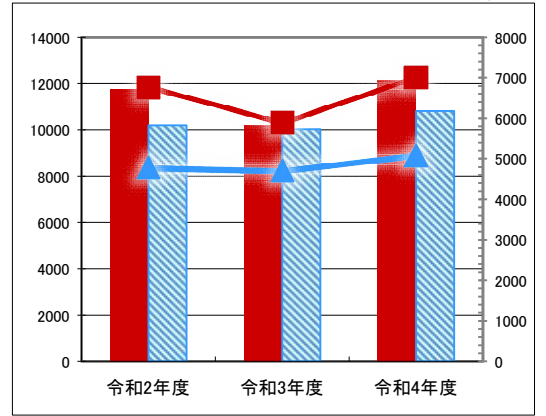
(千円)

区分		令和2年度	令和3年度	令和4年度
歳入合計		49	104	182
内	使用料及び手数料	49	104	182
	目的外使用料	0	0	0
	国県支出金			
	その他			

●施設類型内コストランキング(金額の高い順)

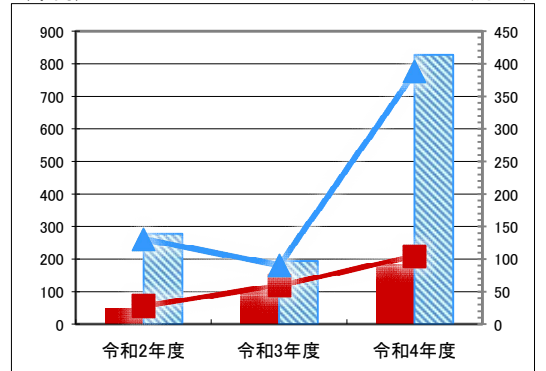
施設分類	市民文化系施設	総施設数	61	
区分	歳出合計(千円)		円/㎡	
令和2年度	11,753	第2位	6,774	第1位
令和3年度	10,219	第2位	5,890	第1位
令和4年度	12,160	第2位	7,008	第1位

(千円) 【歳出の推移】 (円/㎡)



凡例: 当該施設 (総額(千円) / 延床面積当たり(円/㎡)), 類型平均 (総額(千円) / 延床面積当たり(円/㎡))

(千円) 【歳入の推移】 (円/㎡)



凡例: 当該施設 (総額(千円) / 延床面積当たり(円/㎡)), 類型平均 (総額(千円) / 延床面積当たり(円/㎡))

建物(棟)基本情報

棟番号	建物名称・用途	主体構造	建築年月日	法定耐用年数	残存年数	延床面積(m ²)	耐震			階数		再調達価額(円)
							区分	診断	改修	地上	地下	
1	サギ・セミナー・センター	鉄筋C造	1985/04/01	47	9	1,735.08	新耐震	未実施	不要	3	0	

施設メモ

施設カルテ

施設番号	1790		データ基準日	令和5年4月1日			
施設基本情報							
施設名	地域学習センター(さざなみ学校)						
所在地(住所)	三原市幸崎久和喜3番18号						
部 課 名	教育委員会生涯学習課						
FM大分類	市民文化系施設	FM中分類	生涯学習施設				
財産中分類	行政財産(公共用)	地 域	三原				
財産小分類	その他の施設(公共用)	地 区	幸崎久和喜				
中学校区	幸崎中学校	小学校区	幸崎小学校				
複合化状況	無	避難所指定状況	○				
管理運営	直営	延床面積	1,333.10 m ²				
目的外使用		建築面積	0.00 m ²				
		敷地面積	2,553.00 m ²				
施設概要	相談室, 和室, 講座室, 自然博物館, 調理室, 音楽室, 図書室, 体育館, グラウンド						
設置目的	住民の教養の向上, 健康の増進及び情操の純化を図り, 生活文化の振興, 社会福祉の増進に寄与する						
設置根拠法令等	三原市地域学習センター(さざなみ学校)設置及び管理条例						
用途地域	指定なし	法定容積率	0 %	法定建蔽率	0 %		
用途地域以外の指定地域	宅地造成等規制区域	全棟数	1 棟	駐車台数	20 台		
環境配慮	自然エネルギー・太陽光	×	パリア 廊下等 階段 昇降機 便所 駐 車 場	土地所有状況 市 多目的トイレ ○ 冷 暖 房 × 公衆Wi-Fi ×	災害 予測 土砂災害警戒区域等 警戒区域(土石流) 高潮時の浸水深 指定なし 洪水時の浸水深 指定なし 津波時の浸水深 指定なし アスベストの使用 不明 開設年月日 平成15年5月16日		
	屋上緑化・壁面緑化	×					
	設備(電気)	×					
	設備(雨水・中水)	×					
	その他省エネ	×					
	分煙対策	屋外喫煙					
供給情報							
区 分	単位	令和2年度	令和3年度	令和4年度	(日)  令和2年度 令和3年度 令和4年度 凡例 ● 利用者数		
年間開館日数	日	322	322	357			
1日当たり運営時間	時間	12.50	12.50	8.00			
在籍者数	人						
利用者数	人	13,576	8,487	14,092			
定員数	人						
蔵書冊数	冊						
貸出冊数	冊						
管理戸数	戸						
入居戸数	戸						
収容台数	台						
利用台数	台						
契約利用台数	台						
斎場利用件数	件						
貸室稼働状況		利用数	利用可能数	利用数		利用可能数	
貸室① 体育館	コマ	412	966	252	966	390	1,071
貸室② 和室1	コマ	22	966	17	966	274	1,071
貸室③ 和室2	コマ	26	966	15	966	22	1,071
貸室④ 第1講座室	コマ	11	966	2	966	35	1,071
貸室⑤ 第2講座室	コマ	62	966	45	966	6	1,071
貸室⑥ 第3講座室	コマ	42	966	30	966	66	1,071
貸室⑦ 調理室	コマ	4	966	3	966	51	1,071
貸室⑧ 手芸室	コマ	0	966	0	966	8	1,071
貸室⑨ 音楽室	コマ	1	966	1	966	3	1,071
貸室⑩ 工芸室	コマ	0	966	1	966	5	1,071
貸室⑪ 図書室	コマ	0	966	30	966	0	1,071
貸室⑫ 自然体験教室	コマ	32	966	24	966	26	1,071
貸室⑬ 談話室	コマ	36	966	22	966	42	1,071
貸室⑭ グラウンド	コマ	230	966	143	966	47	1,071
貸室⑮	コマ						
貸室⑯	コマ						
貸室⑰	コマ						
貸室⑱	コマ						
貸室⑳	コマ						

備考

施設カルテ

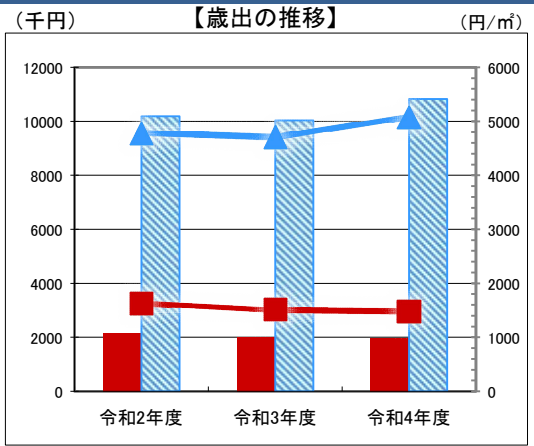
データ基準日 令和5年4月1日

施設番号 1790 施設名 地域学習センター(さざなみ学校)

財務情報

区分		（千円）				
		令和2年度	令和3年度	令和4年度		
歳出合計(ランニングコスト)		2,170	2,016	1,983		
内 部	人件費	360	360	300		
	需用費	消耗品費	23	32	25	
		燃料費	54	46	67	
		光熱水費	上下水道料	79	77	75
			電気代	542	502	590
			ガス代		0	0
	役務費	299	299	299		
	委託料	342	439	501		
	使用料及び賃借料	不動産借上料	0			
	維持補修費	修繕費、原材料費	471	169	127	
指定管理料	指定管理者が行う管理費用					
その他経費		0	93	0		
(参考)事業費		2,594	2,191	2,760		

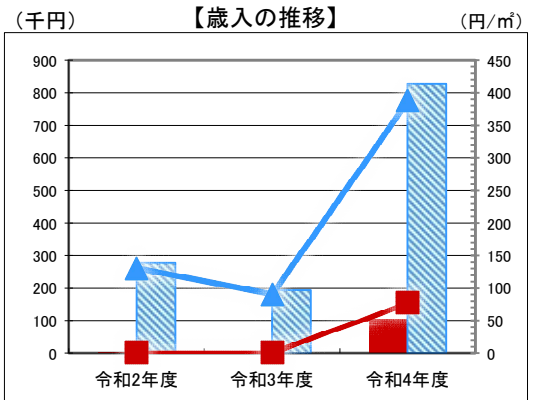
※人件費は運営人員数による理論値



凡例
 当該施設 総額(千円) 延床面積あたり(円/m²)
 類型平均 総額(千円) 延床面積あたり(円/m²)

●歳入

区分		（千円）		
		令和2年度	令和3年度	令和4年度
歳入合計		1	1	103
内 部	使用料及び手数料			4
	目的外使用料	1	1	1
	国県支出金			
	その他			98



凡例
 当該施設 総額(千円) 延床面積あたり(円/m²)
 類型平均 総額(千円) 延床面積あたり(円/m²)

●施設類型内コストランキング(金額の高い順)

施設分類	市民文化系施設		総施設数	61
区分	歳出合計(千円)		円/m ²	
令和2年度	2,170	第3位	1,628	第3位
令和3年度	2,016	第3位	1,513	第3位
令和4年度	1,983	第3位	1,487	第3位

建物(棟)基本情報

棟番号	建物名称・用途	主体構造	建築年月日	法定耐用年数	残存年数	延床面積(m ²)	耐震			階数		再調達価額(円)
							区分	診断	改修	地上	地下	
1	地域学習センター	鉄筋C造	1982/03/01	50	9	1,333.10	新耐震	未実施	不要	3	0	

施設メモ