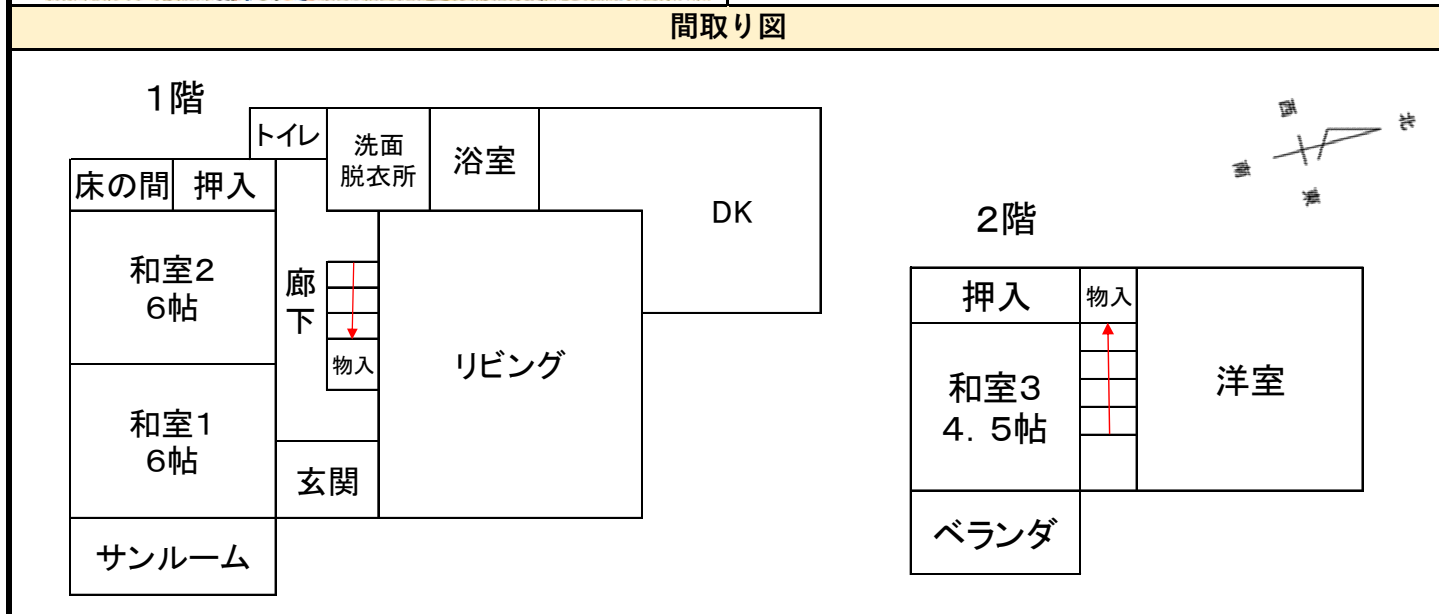
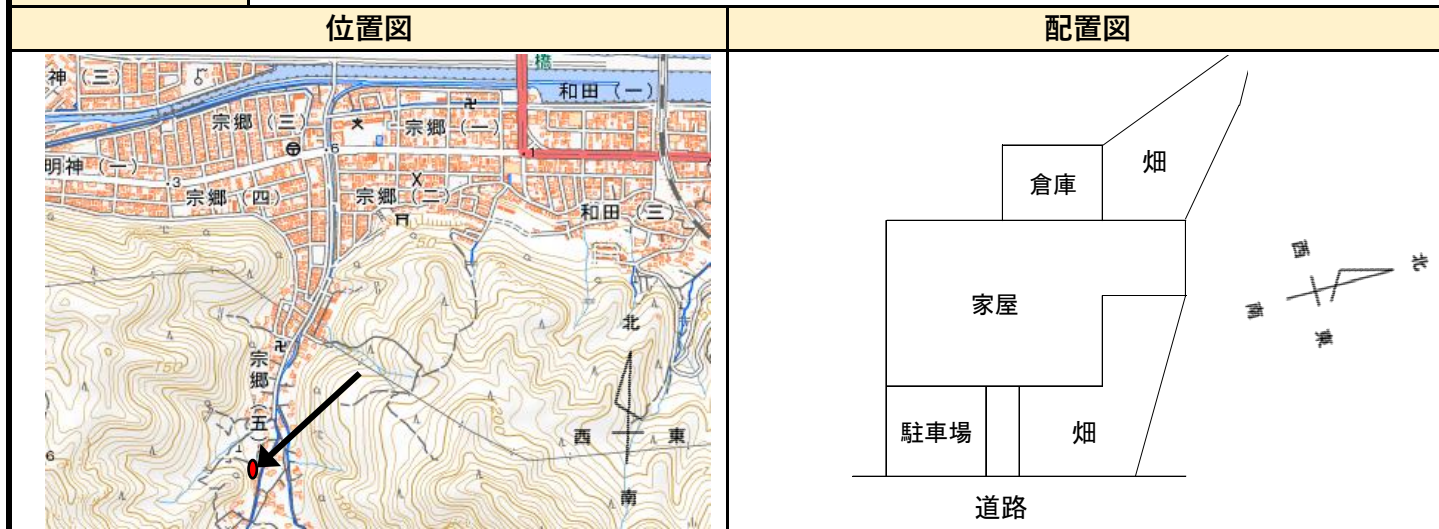


| | | | | | | |
|---------------|---|---------|---------|-----------------|--------------|---------|
| 物件番号 | 238 | | 登録日 | 令和5年2月14日 | | |
| 所在地 | 宗郷五丁目10-1 | | | | | |
| 取引形態 | 売買 | | 価格 | 880万円 | | |
| 用途 | 定住住宅 | | 築年数 | 平成元年築 | | |
| 構造 | 木造2階建 | | 間取り | 4LDK | | |
| 土地面積 | 宅地：377.20㎡（約114坪） | | | 建物面積 （延べ床面積） | 96.51㎡（約29坪） | |
| 補修の要否 | 不要 | | 補修の費用負担 | — | | |
| 補修部位 | — | | | | | |
| 設備状況 | 電気 | 中国電力 | ガス | プロパン | 風呂 | 電気 |
| | 水道 | 上水道 | 下水道 | 浄化槽 | トイレ | 水洗／洋式 |
| | 駐車場 | 有り | 庭 | 有り | 倉庫 | 有り |
| | ペット | 可 | その他 | | | |
| 周辺施設 までの距離 | 食料品店 | 2.2 km | 病院 | 3.0 km | 郵便局 | 1.0 km |
| | バス停 | 1.0 km | 三原駅 | 4.2 km | 本郷IC | 14.0 km |
| | 広島空港 | 18.8 km | 保育所 | 0.8 km | 小学校 | 1.1 km |
| | 中学校 | 3.1 km | | | | |
| 特記事項 | <ul style="list-style-type: none"> ・家庭菜園可 ・市街化調整区域（契約前に三原市役所 建築指導課へ要相談） ・土砂災害特別警戒区域指定有り（R5.2.14確認） | | | | | |



物件写真

外観



和室 (1階)



リビング



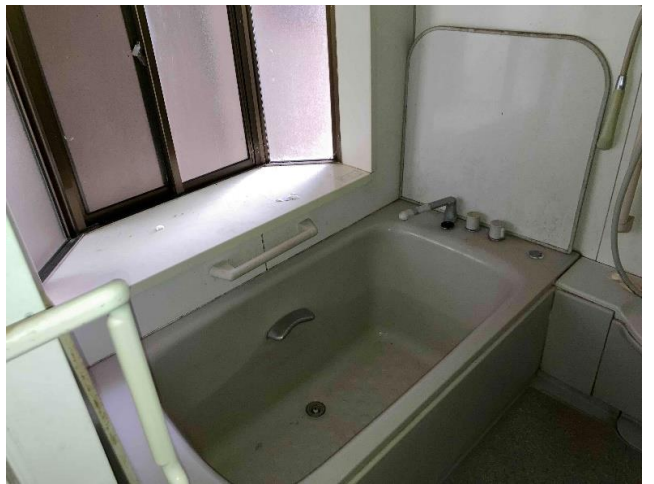
DK



トイレ



浴室



駐車場



畑

