

# みはらっせで

# お湯めぐり

大和 白竜湖を眺めながら  
くつろぎのひとときを

## 大岩風呂

白竜湖畔にある宿泊と宴会施設内にある大岩風呂。温泉ではないのだが四国から取り寄せたという1.5tの天然緑石と湯煙が醸し出す神秘的な雰囲気に身も心もリラックス。



和彩膳

☎0847・34・0006  
●三原市大和町箱川14007-7  
営業10:00～20:00  
休年中無休  
料500円(タオル付)

●湯質/地下水を沸かしたもの●効能/神経痛・リュウマチ等に多少効果あり●主な浴槽/岩風呂・打たせ湯・サウナ他  
●付帯施設/レストラン・宴会場・宿泊施設●アクセス/山陽自動車道河内ICからクルマで約20分■編集室より/タオル付きでこの価格はうれしい。レストランで和彩膳2,000円を注文すると風呂が無料に。

世羅 農園めぐり、アウトドアの後に  
入りたい!リラックス温泉

## 香遊温泉

世羅高原ふれあいロード沿いにある多目的施設「せら香遊ランド」内の温泉。観光農園めぐりのひとやすみに、スポーツやアウトドアの後のリフレッシュに、天然温泉ならではの爽快感が魅力だ。



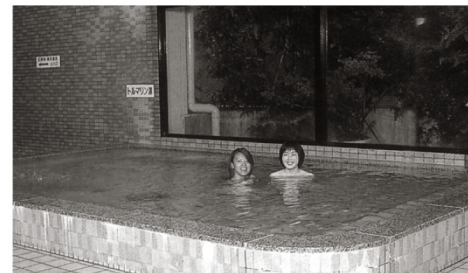
☎0847・22・5280  
●世羅郡世羅町京丸809-3  
営業10:00～20:30  
(受付は20時まで)  
休年中無休  
料500円(タオル別売100円)

●泉質/単純弱放射能冷鉱泉●効能/神経痛・筋肉痛・肩こり他●主な浴槽/ジェットバス・気泡風呂・サウナ他  
●付帯施設/レストラン・宿泊施設・テニスコート・オートキャンプ場他●アクセス/山陽自動車道三原久井ICから約25分■編集室より/本館から温泉棟まで離れているので要注意。矢印をたよりに進めば大丈夫。

甲山 マイナスイオンあふれる  
トルマリンと純正漢方湯

## アクアハウス今高野

今や甲山の名物風呂。全国初のトルマリン温泉で原石が帯びる微弱電流にマッサージ、リラックス、リフレッシュの効果が。漢方薬草湯も皮膚からジンジン効いてくる。アクアハウス今高野は新感覚の入浴施設だ。



☎0847・22・4126●世羅郡世羅町甲山134  
営業10:00～22:00 休年中無休 料1,000円(館内着・タオル付)●湯質/トルマリン湯・漢方薬湯他●効能/疲労回復・冷え性・神経痛・筋肉痛・肩こり他●主な浴槽/トルマリン湯・純正漢方薬湯・遠赤外線サウナ・薬草チームサウナ・ハーブ湯・露天風呂他●付帯施設/レストラン・売店・岩盤浴●アクセス/山陽自動車道三原久井ICからクルマで約20分■編集室より/リラックスルームもあり、館内着で一日ゆっくりつろげる。話題の岩盤浴も人気だ。今高野山散策の拠点に。



リラックスルーム



遠赤外線サウナ

三原 眼下に瀬戸内海  
アロハ!ここはハワイか天国か

## みはらし温泉

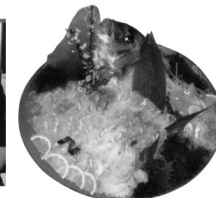
県内トップクラスの高温45.1℃を誇る天然温泉。地下2,000mから湧き出る幸せの美人湯として女性にも評判の温泉。眼下に広がる瀬戸内海の多島美は絶景。まさに名前のとおりの温泉だ。



☎0848・69・1611●三原市須波西町765-866  
営業9:00～22:00 休年中無休 料1,410円(会員1,200円)  
●泉質/ナトリウム・カルシウム塩化物泉●効能/神経痛・筋肉痛・冷え性・皮膚炎・美白など●浴槽/温泉浴槽他、パノラマサウナ・ミストサウナ・肩たたき湯・電気風呂●付帯施設/バイキングレストラン・活魚専門店・宿泊施設●アクセス/JR三原駅より路線バスで15分、無料シャトルバスも有(1日4便)■編集室より/ちよっとハデ目の館内着でリゾート気分が楽しめる。飲泉できるのもこみはらし温泉ならではの。



鯛の釣堀



☎0847・37・2300  
●世羅郡世羅町黒川527-14  
営業10:00～19:00  
(但し7・8月は10:00～20:00)  
休毎週火曜日・祝日の場合は翌日(但し7・8月は無休)  
料1,000円(小人700円・幼児400円)●泉質/単純弱放射能冷鉱泉●効能/神経痛・筋肉痛・五十肩他●主な浴槽/温泉プール・ウォーターライダー・打瀬湯・ミストサウナ他●付帯施設/テニスコート・アスレチック・オートキャンプ場他●アクセス/山陽自動車道西条ICからクルマで約50分

●湯質/地下水を沸かしたもの●効能/神経痛・リュウマチ等に多少効果あり●主な浴槽/岩風呂・打たせ湯・サウナ他  
●付帯施設/レストラン・宴会場・宿泊施設●アクセス/山陽自動車道河内ICからクルマで約20分■編集室より/タオル付きでこの価格はうれしい。レストランで和彩膳2,000円を注文すると風呂が無料に。



水着で遊べる温水プール  
ウォーターライダーが人気  
クアパルク  
せらにし  
青少年旅行村の中の「遊べる温泉」クアパルクせらにしは地熱を利用した日本初の水着着用温泉プール。浴槽は全9種類で、ミストサウナや気泡浴、人気のウォーターライダーなどがあり、家族連れはもちろんなんで楽しめる。