

久井には

# 5

65  
ほうね

三原には  
「矢印の森」  
といわれる不思議な  
標識のある交差点がある。



あった  
「えっ! いったいこりやど  
う行けばええじゃろ」と  
一瞬思ってしまう。  
「矢印の森」は三原  
大橋北詰あたりの交差  
点にある。

クイゴン発見情報の事情を  
よく知る人に聞いてみた

98  
ほうね

と呼ばれる謎の  
珍獣がいたそうなんだ。

「昭和57年頃、友人が  
遭遇したんですが。身  
長が2mくらいで、前身  
毛だらけ、石を投げてき  
たそうです」と久井町  
在中のB場氏。

クイゴン  
を見つけたら  
ご一報ください



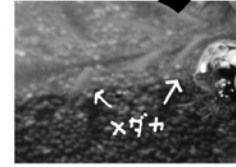
クイゴン  
イメージ図

大和には

# 7 宇宙に行ったら メダカ

7  
子どもがいる。

見た目は  
普通のメダカ  
のようだ



宇宙メダカがいる「メダカの里」  
光原さんによると、1994年に向  
井千秋さんと宇宙に行くため、無  
重力状態でも目を回さない選び  
抜かれたメダカが宇宙で産んだ「  
宇宙メダカ」の子孫だそう。

エリートの血筋を受け継ぐ  
由緒あるメダカだった。

75  
ほうね

「メダカの里」  
〒0847-34-0050  
4月~11月中旬  
まで開館

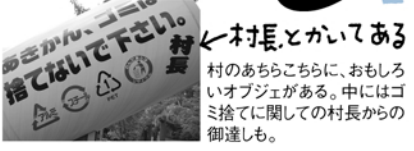
かわいい石の  
一休さんがいた



無料休憩所一休(ひとやすみ)  
で一休。中にはマッサージ  
チェアや子どもが遊べる  
遊具がある。

旅行村には  
村だけに  
村長さんもいる

68  
ほうね



村長さんといがある  
村のあちらこちらに、おもしろ  
いオブジェがある。中にはゴミ  
捨ててに関しての村長からの  
御達し。

# 9 フルーティイぼうち

世羅町の元シンボルキャラクターの名前は



ナシが走っている

駅伝と果物の町を  
イメージして誕生し  
た、旧世羅町のキャ  
ラクター。町境など  
で見ることができる。

64  
ほうね

本郷には「両面地蔵」と呼ばれている  
お地蔵さんがいる。

# 10

74  
ほうね

おお~  
2つある



「悪疫退散」「交通  
安全」と、ご加護も2  
倍のお地蔵さん。両面地  
蔵サブレにもなり、地域  
の人に愛されている。JR本  
郷駅近く。

# 12 東町の巨大倉庫

本当にいた

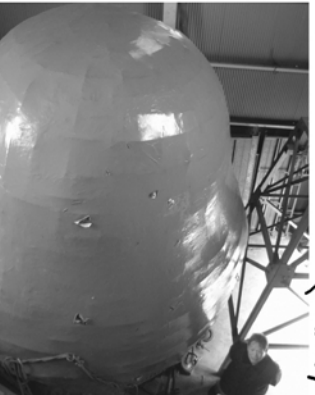
69  
ほうね

実際に行ってみた  
朝11時に行ったのだが閉ま  
っていた。残念!!店のおば  
ちゃんに聞くと、営業時間は朝  
4時~8時まで。今度は早起  
きして買いに来よう!写真中  
央が旭町の朝天屋さん。

# 11 朝天

という朝4時から開いている  
天ぷら屋さんがある。

82  
ほうね



神明市のシンボルにもなっている大ダル  
マは、高さ4.3m、重さ180kg、胸幅3.5mと  
日本一の大きさ。倉庫の中で来年の神  
明市を静かに待っている。

「今はクレーンやリ  
フトがあるけど、昔  
は30人くらいで移  
動しよったんじゃ」と  
三原神明市役員の  
松野さん。



大ダルマの後ろ姿