

工 事 番 号							
設計年度	令和5年度	交通安全施設整備工事（市道皆実20号線外7路線） 三原市 皆実二丁目外					
施工月日	令和 年 月 日						
施工方法	請 負						
工事期間							
工 事 概 要				起 工 理 由			
施工延長 L=1,780m 舗装工 A=40m2 区画線 L=3,142m							

仕 様 書

特記仕様書

第1章 総則 第1節

適用

- 1 本特記仕様書は、三原市皆実二丁目外 交通安全施設整備工事（市道皆実20号線外7路線）に適用する。
- 2 本特記仕様書に記載のない事項については、次によるものとする。

・ **土木工事共通仕様書（令和5年8月）広島版（適用区分「広島」及び「広島県」）**

・ **特記仕様書（共通事項）（令和5年8月）広島県**

※ 土木工事共通仕様書は「広島県の調達情報」に掲載している。

<https://chotatsu.pref.hiroshima.lg.jp/>

・ その他関連規格類

第2節 週休2日工事等

本工事は、週休2日工事の対象外とする。

第3節 法令及び条例等の遵守

- 1 次の内容について、施工計画書の「その他」項目に記載すること。

(1) 工事の実施にあたり、発注者から明示された、又は、受注者が行うべき『法令及び条例等に基づく各種手続き及び許可承諾条件』

(2) 上記(1)の内容について『不測の事態等が生じた場合の対応方法』

(3) 上記(1)、(2)の内容について『現場作業に従事する者に対する周知の方法』

- 2 「施工方法」等の関連する項目に、許可承諾条件等を適切に反映すること。

- 3 『法令及び条例等に基づく各種手続き及び許可承諾条件』等の変更が生じた場合は、施工計画書の内容に重要な変更が生じたものとし、変更施工計画書を提出すること。

第2章 施工条件

第1節 用地

- 1 現場の復旧
原形復旧とする。

第2節 公害対策

- 1 粉じん対策
内容 清掃作業において粉じんが飛散する場合は、粉じん防止の散水等を随時行うこと。
期間 土砂積込作業

第3節 施工箇所の事前調査

- 1 受注者は、発注図をもとに詳細計測を行い、施工内容等について発注者と協議を行った後、施工を行うこと。
- 2 施工路線の、既設舗装修繕を見込んでいる。施工範囲については、発注者と協議すること。

第4節 安全対策

- 1 交通誘導員
作業期間中、交通誘導員を2（人/日）見込んでいる

第3章 工事保険等

1 工事保険等

受注者は、本工事において第三者に与えた損害を補填する保険又はその他必要とする建設工事に関連する保険等に加入しなければならない。また、加入した保険等については、保険証券の写し（保険以外の場合はそれに代わるもの）を監督員に提出すること。なお、加入に必要な保険料等は、設計で現場管理費に見込んでいる。

2 法定外の労災保険 の付保

- (1) 受注者は、本工事に従事する者の業務上の負傷等に対する補償に必要な金額を担保するための保険契約（以下「法定外の労災保険」という。）を付保しなければならない。
- (2) 受注者は、建設工事請負契約約款第54条（火災保険等）に基づき、法定外の労災保険の契約締結したときは、その証券又なこれに代わるものを速やかに監督職員に提示しなければならない。
- (3) 法定外の労災保険は、政府の労働災害補償保険とは別に上乘せ給付等を行うことを目的とするものであり、（公財）建設業福祉共済団、（一社）建設業労災互助会、全日本火災共済協同組合連合会、（一社）全国労働保険事務組合連合会又は保険会社との間で、労働者災害補償保険法に基づいて契約を締結しているものとする。

第4章 その他

本特記仕様書及び設計図書に明示していない事項または、その内容に疑義が生じた場合は、監督員の指示を受けること。

工事数量総括表

費目・工種明細など	規格1・規格2	単位	数量	備考
本工事費				
舗装		式	1	レベル1
舗装工		式	1	レベル2
アスファルト舗装工		式	1	レベル3
表層(車道・路肩部)	【平均幅員1.4m未満(1層平均50mm以下)】	m2	40	レベル4
区画線工		式	1	レベル2
区画線工		式	1	レベル3
溶融式区画線	【実線_15cm】 【排水性舗装用無】	m	850	レベル4
溶融式区画線	【実線_15cm】 【排水性舗装用無】	m	1,590	レベル4
溶融式区画線	【破線_20cm】 【排水性舗装用無】	m	200	レベル4
溶融式区画線	【破線_15cm】 【排水性舗装用無】	m	250	レベル4
溶融式区画線	【破線_15cm】 【排水性舗装用無】	m	130	レベル4
溶融式区画線	【ゼブラ_45cm】 【排水性舗装用無】	m	53	レベル4
溶融式区画線	【矢印・記号・文字_15cm換算】 【排水性舗装用無】	m	69	レベル4
仮設工		式	1	レベル2
交通管理工		式	1	レベル3
交通誘導警備員		人	20	レベル4
直接工事費				

工事数量総括表

費目・工種明細など	規格1・規格2	単位		数量	備考
共通仮設費率分					
** 共通仮設費計 **					
** 純工事費 **					
現場管理費					
** 工事原価 **					
一般管理費率分					
一般管理費計					
** 工事価格 **					
** 消費税相当額 **					
** 工事費計 **					

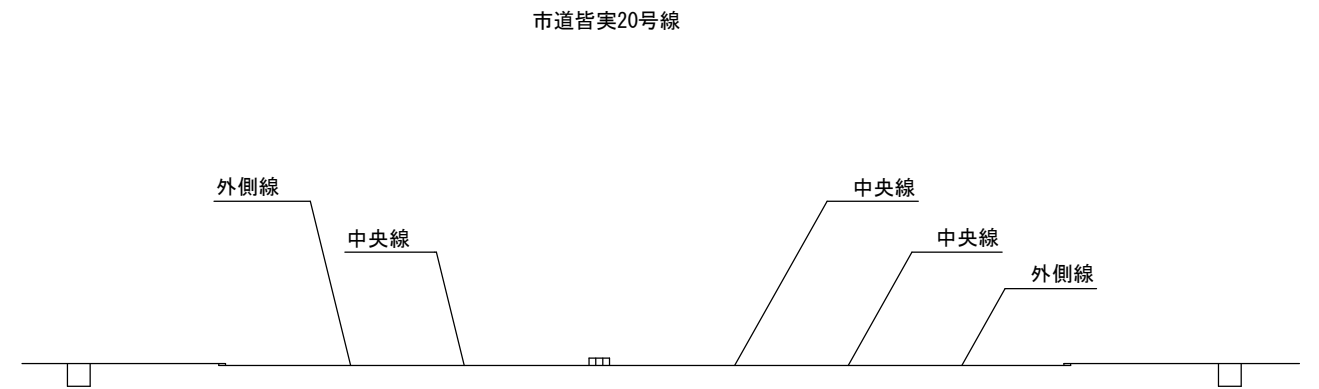
平面図

1/3000



標準断面図

1/100



図面番号	1/7	縮尺	
事業年度	令和5年度		
工種	交通安全施設整備工事(市道皆実20号線外7路線)		
種別		番号	/
名称	市道皆実20号線		
工事箇所	三原市皆実二丁目外		
三原市			

平面図

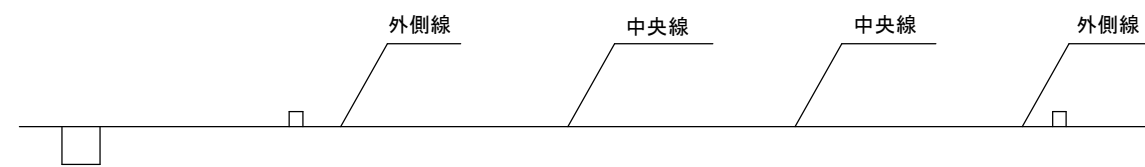
1/3000



標準断面図

1/100

市道円一町23号線



市道宮沖44号線



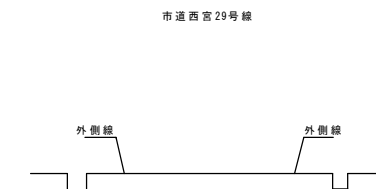
図面番号	2/7	縮尺	
事業年度	令和5年度		
工種	交通安全施設整備工事(市道宮美20号線外7路線)		
種別		番号	/
名称	市道円一町23号線・宮沖44号線		
工事箇所	三原市皆実二丁目外		
三原市			

平面図

1/1000

標準断面図

1/100



図面番号	3 / 7	縮尺	
事業年度	令和 5 年度		
工 種	交通安全施設整備工事 (市道西宮29号線外7路線)		
種 別		番 号	/
名 称	市道西宮29号線		
工事箇所	三原市皆実二丁目外		
三 原 市			

平面図

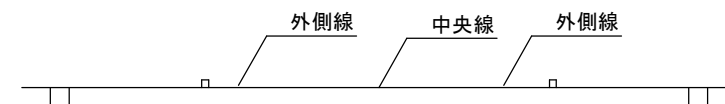
1/1000



標準断面図

1/100

市道新倉1号線



図面番号	4 / 7	縮尺	
事業年度	令和5年度		
工種	交通安全施設整備工事(市道皆実20号線外7路線)		
種別		番号	/
名称	市道新倉1号線		
工事箇所	三原市皆実二丁目外		
三原市			

平面図

1/1000

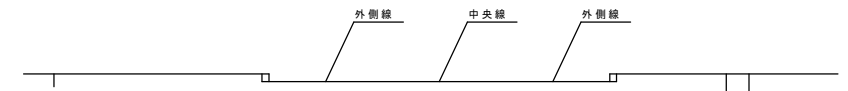


市道城町1号線
 施工延長 L=340m
 中央線 実線 W=15cm L=410m
 中央線 破線 W=15cm L=40m
 外側線 実線 W=15cm L=360m
 外側線 破線 W=15cm L=20m
 文字 W=15cm換算 L=37m

標準断面図

1/100

市道城町1号線



図面番号	5/7	縮尺	
事業年度	令和5年度		
工種	交通安全施設整備工事(市道管20号線外7路線)		
種別		番号	/
名称	市道城町1号線		
工事箇所	三原市管実二丁目外		
三原市			

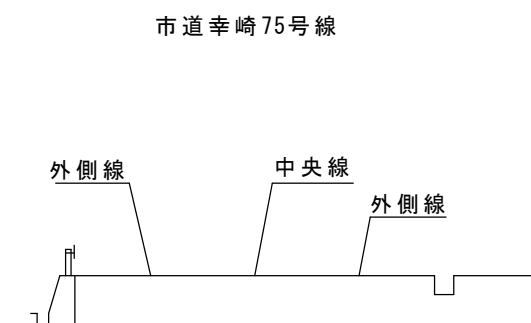
平面図

1/1000



標準断面図

1/100



図面番号	6 / 7	縮尺	
事業年度	令和 5 年度		
工種	交通安全施設整備工事 (市道幸崎20号線外7路線)		
種別		番号	/
名称	市道幸崎75号線		
工事箇所	三原市皆実二丁目外		
三原市			

平面図

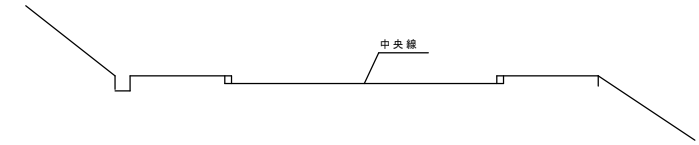
1/2000



標準断面図

1/100

市道沼田西町78号線



図面番号	7/7	縮尺	
事業年度	令和5年度		
工種	交通安全施設整備工事（市道皆実20号線外7路線）		
種別		番号	/
名称	市道沼田西町78号線		
工事箇所	三原市皆実二丁目外		
三原市			

総括情報表

変更回数 適用単価地区 単価適用日 諸経費体系	0 59 三原市 00-05.12.01(0) 1 公共(一般)	凡例 Co … コンクリート As … アスファルト DT … ダンプトラック BH … バックホウ CC … クローラクレーン TC … トラッククレーン RTC… ラフテレーンクレーン
	当世代 06 舗装工事 02 市街地(DID補正) 00 補正なし 00 補正なし 00 補正なし 00 補正なし 00 補正なし 00 補正なし 00 通常工事 0% 00 補正無し 03 補正しない	前世代
建設技能労働者や交通誘導員等の現場労働者にかかる経費として、労務費のほか各種経費（法定福利費の事業者負担額，労務管理費，安全訓練等に要する費用等）が必要であり，本積算ではこれらを現場管理費等の一部として率計上している。		

本工事費 内訳表

費目・工種・施工名称など	数量	単位	単価	金額	備考
本工事費					X1000
舗装					Y1E02 レベル1
舗装工	1	式			Y1E0204 レベル2
アスファルト舗装工	1	式			Y1E020404 レベル3
表層(車道・路肩部) 【平均幅員1.4m未満(1層平均50mm以下)】	1	式			Y1E02040409 レベル4
表層(車道・路肩部) 平均幅員1.4m未満(1層平均50mm以下) 1層当り平均仕上厚30mm	40	m2			SPK23040241 00
区画線工	40	m2			単第0 -0001 表
区画線工	1	式			Y1E0210 レベル2
区画線工	1	式			Y1E021001 レベル3
溶融式区画線 【実線_15cm】 【排水性舗装用無】	1	式			Y1E02100101 レベル4
	850	m			【中央線】

本工事費 内訳表

費目・工種・施工名称など	数量	単位	単価	金額	備考
区画線設置(溶融式) 実線_15cm	850	m			SDT00001 00 単第0 -0002 表
溶融式区画線 【実線_15cm】 【排水性舗装用無】	1,590	m			Y1E02100101レベル4 【外側線】
区画線設置(溶融式) 実線_15cm	1,590	m			SDT00001 00 単第0 -0002 表
溶融式区画線 【破線_20cm】 【排水性舗装用無】	200	m			Y1E02100101レベル4 【中央線】
区画線設置(溶融式) 破線_20cm	200	m			SDT00001 00 単第0 -0003 表
溶融式区画線 【破線_15cm】 【排水性舗装用無】	250	m			Y1E02100101レベル4 【中央線】
区画線設置(溶融式) 破線_15cm	250	m			SDT00001 00 単第0 -0004 表
溶融式区画線 【破線_15cm】 【排水性舗装用無】	130	m			Y1E02100101レベル4 【外側線】
区画線設置(溶融式) 破線_15cm	130	m			SDT00001 00 単第0 -0004 表

本工事費 内訳表

費目・工種・施工名称など	数量	単位	単価	金額	備考
溶融式区画線 【ゼブラ_45cm】 【排水性舗装用無】	53	m			Y1E02100101 レベル4
区画線設置(溶融式) ゼブラ_45cm	53	m			SDT00001 00 単第0 -0005 表
溶融式区画線 【矢印・記号・文字_15cm換算】 【排水性舗装用無】	69	m			Y1E02100101 レベル4
区画線設置(溶融式) 矢印・記号・文字_15cm換算	69	m			SDT00001 00 単第0 -0006 表
仮設工	1	式			Y1E0215 レベル2
交通管理工	1	式			Y1E021521 レベル3
交通誘導警備員	20	人			Y1E02152101 レベル4
交通誘導警備員B	20	人			R0369 00
** 直接工事費 ** #0020計=支給品等(材料),無償貸付					

本工事費 内訳表

費目・工種・施工名称など	数量	単位	単価	金額	備考
共通仮設費率分					Z0019
計算情報..... 対象額..... 率.....					
** 共通仮設費計 **					
** 純工事費 **					
現場管理費 計算情報..... 対象額..... 率.....					
** 工事原価 **					
一般管理費率分 計算情報..... 対象額..... 率.....					前払補正率...
一般管理費計					
** 工事価格 **					

施工単価表

頁0 -0007

表層(車道・路肩部)

SPK23040241

単第0 -0001 表

平均幅員1.4m未満(1層平均50mm以下)

1層当り平均仕上厚30mm

1

m2 当り

機械構成比: 0.50% 労務構成比:

47.17%

材料構成比: 52.33%

市場単価構成比: 0.00%

標準単価:

2,422.20000

代表機労材規格(積算地区)	構成比	単価(積算地区)	代表機労材規格(東京地区)	単価(東京地区)	備考
振動ローラ(舗装用) ハンドガイド式 運転質量0.5~0.6t	0.28%		振動ローラ(舗装用) ハンドガイド式 運転質量0.5~0.6t		MTPC00047 MTPT00047
振動コンパクト 前進型 運転質量40~60kg	0.15%		振動コンパクト 前進型 運転質量40~60kg		MTPC00049 MTPT00049
その他(機械)			その他(機械)		EK009
特殊作業員	21.22%		特殊作業員		RTPC00001 RTPT00001
普通作業員	14.73%		普通作業員		RTPC00002 RTPT00002
土木一般世話役	4.37%		土木一般世話役		RTPC00009 RTPT00009
その他(労務)			その他(労務)		ER009
再生加熱アスファルト混合物 再生密粒度(13)	50.40%		密粒度As混合物(20) [標準数量]平均仕上り厚50mm		TTPC00024 TTPT00284
アスファルト乳剤(JISK2208) アスファルト乳剤(浸透用) PK-4タックコート用	1.65%		アスファルト乳剤(JISK2208) アスファルト乳剤(浸透用) PK-4タックコート用		TTPC00027 TTPT00027

施工単価表

表層(車道・路肩部)

SPK23040241

単第0 -0001 表

平均幅員1.4m未満(1層平均50mm以下)

1層当り平均仕上厚30mm

1

m2 当り

機械構成比: 0.50% 労務構成比:

47.17%

材料構成比: 52.33%

市場単価構成比: 0.00%

標準単価:

2,422.20000

代表機材規格(積算地区)	構成比	単価(積算地区)	代表機材規格(東京地区)	単価(東京地区)	備考
ガソリン,レギュラー スタンド渡し,スタンド給油	0.20%		ガソリンレギュラースタンド		TTPC00014 TTPT00014
軽油 パトロール給油,2~4KL積載車給油	0.04%		軽油パトロール給油		TTPC00013 TTPT00013
その他(材料)			その他(材料)		EZ009
積算単価			積算単価		E9999
A=1 平均幅員1.4m未満(1層平均50mm以下) C=7 再生密粒度アスファルト混合物(13) G=1 - I=1 -(全ての費用)			B=30 1層当り平均仕上り厚(mm) E=1 PK-4 H=1 -		
【アスファルト混合物単価】 1層当り平均仕上り厚(mm)/1000*(アスファルト混合物単価(円)+各種割増合計値) 1層当り平均仕上り厚(mm):30.000(mm)					

施工単価表

区画線設置(溶融式)

SDT00001

単第0 -0002 表

実線 15cm

1000 m 当り

名称・規格など	数量	単位	単価	金額	備考
昼間_溶融式(手動)【手間のみ】 実線_15cm 時間的制約なし	1,000.000	m			
トラフィックペイント(JISK5665_3種1号) 溶融型(紛体状)ガラスビーズ含有量15~18% 白	598.500	kg			
ガラスビーズ(JISR3301_1号) 粒度0.106~0.850mm	26.250	kg			
プライマー トラフィックペイント接着用	26.250	kg			
軽油 パトロール給油,2~4KL積載車給油	46.200	L			
諸雑費	1	式			
*** 合計 ***	1,000	m			
*** 単位当たり ***	1	m			
A=1 昼間施工 C=1 実線_15cm E=1 アスファルトに設置の場合			B=1 白色 D=1 塗布厚t=1.5mm F=1 時間的制約なし		
G=1 - I=1 -			H=1 - J=1 -(全ての費用)		

施工単価表

区画線設置(溶融式)
破線_20cm

SDT00001

単第0 -0003 表

1000 m 当り

名称・規格など	数量	単位	単価	金額	備考
昼間_溶融式(手動)【手間のみ】 破線_20cm 時間的制約なし	1,000.000	m			
トラフィックペイント(JISK5665_3種1号) 溶融型(紛体状)ガラスビーズ含有量15~18% 白	798.000	kg			
ガラスビーズ(JISR3301_1号) 粒度0.106~0.850mm	34.650	kg			
プライマー トラフィックペイント接着用	34.650	kg			
軽油 パトロール給油,2~4KL積載車給油	56.700	L			
諸雑費	1	式			
*** 合計 ***	1,000	m			
*** 単位当たり ***	1	m			
A=1 昼間施工 C=6 破線_20cm E=1 アスファルトに設置の場合			B=1 白色 D=1 塗布厚t=1.5mm F=1 時間的制約なし		
G=1 - I=1 -			H=1 - J=1 -(全ての費用)		

施工単価表

区画線設置(溶融式)

SDT00001

単第0 -0004 表

破線_15cm

1000 m 当り

名称・規格など	数量	単位	単価	金額	備考
昼間_溶融式(手動)【手間のみ】 破線_15cm 時間的制約なし	1,000.000	m			
トラフィックペイント(JISK5665_3種1号) 溶融型(紛体状)ガラスビーズ含有量15~18% 白	598.500	kg			
ガラスビーズ(JISR3301_1号) 粒度0.106~0.850mm	26.250	kg			
プライマー トラフィックペイント接着用	26.250	kg			
軽油 パトロール給油,2~4KL積載車給油	51.450	L			
諸雑費	1	式			
*** 合計 ***	1,000	m			
*** 単位当たり ***	1	m			
A=1 昼間施工 C=5 破線_15cm E=1 アスファルトに設置の場合			B=1 白色 D=1 塗布厚t=1.5mm F=1 時間的制約なし		
G=1 - I=1 -			H=1 - J=1 -(全ての費用)		

施工単価表

区画線設置(溶融式)
ゼブラ 45cm

SDT00001

単第0 -0005 表

1000 m 当り

名称・規格など	数量	単位	単価	金額	備考
昼間_溶融式(手動)【手間のみ】 ゼブラ_45cm 時間的制約なし	1,000.000	m			
トラフィックペイント(JISK5665_3種1号) 溶融型(紛体状)ガラスビーズ含有量15~18% 白	1,785.000	kg			
ガラスビーズ(JISR3301_1号) 粒度0.106~0.850mm	78.750	kg			
プライマー トラフィックペイント接着用	78.750	kg			
軽油 パトロール給油,2~4KL積載車給油	102.900	L			
諸雑費	1	式			
*** 合計 ***	1,000	m			
*** 単位当たり ***	1	m			
A=1 昼間施工 C=12 ゼブラ_45cm E=1 アスファルトに設置の場合			B=1 白色 D=1 塗布厚t=1.5mm F=1 時間的制約なし		
G=1 - I=1 -			H=1 - J=1 -(全ての費用)		

施工単価表

区画線設置(溶融式)
矢印・記号・文字_15cm換算

SDT00001

単第0 -0006 表

1000 m 当り

名称・規格など	数量	単位	単価	金額	備考
昼間_溶融式(手動)【手間のみ】 矢印・記号・文字_15cm換算 時間的制約なし	1,000.000	m			
トラフィックペイント(JISK5665_3種1号) 溶融型(紛体状)ガラスビーズ含有量15~18% 白	598.500	kg			
ガラスビーズ(JISR3301_1号) 粒度0.106~0.850mm	26.250	kg			
プライマー トラフィックペイント接着用	26.250	kg			
軽油 パトロール給油,2~4KL積載車給油	115.500	L			
諸雑費	1	式			
*** 合計 ***	1,000	m			
*** 単位当たり ***	1	m			
A=1 昼間施工 C=13 矢印・記号・文字_15cm換算 E=1 アスファルトに設置の場合			B=1 白色 D=1 塗布厚t=1.5mm F=1 時間的制約なし		
G=1 - I=1 -			H=1 - J=1 -(全ての費用)		

交通安全施設

数量集計表

名称及び測点	中央線	中央線	中央線	外側線	外側線	ゼブラ	矢印	表層
	破線, 白色	実線, 白色	破線, 白色	実線, 白色	破線, 白色	実線, 白色	実線, 白色	W<1.4
	W=0.2m	W=0.15m	W=0.15m	W=0.15m	W=0.15m	W=0.45m	W=0.15m	t=3cm
単位	m	m	m	m	m	m	m	m2
皆実20号線		60.0	100.0		100.0	3.0		
西宮29号線				310.0				
円一町23号線		240.0		250.0		50.0		
宮沖44号線				230.0	10.0		32.0	
新倉1号線		140.0						
城町1号線		410.0	40.0	360.0	20.0		37.0	
幸崎75号線			110.0	440.0				
沼田西78号線	200.0							
								40.0
計	L=200.0m	L=850.0m	L=250.0m	L=1590.0m	L=130.0m	L=53.0m	L=69.0m	A=40m2

位置図



この図は、地理院地図を利用したものである。