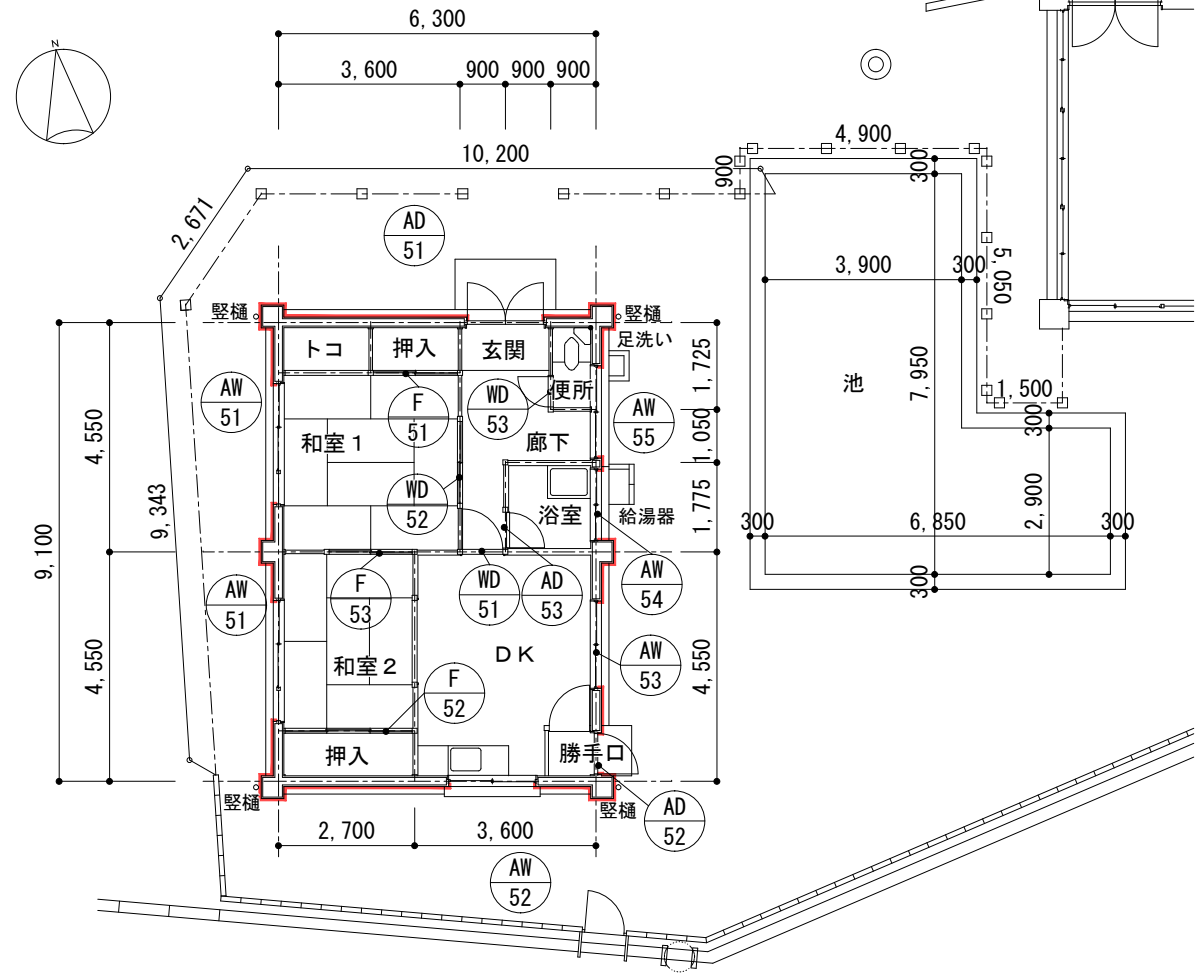
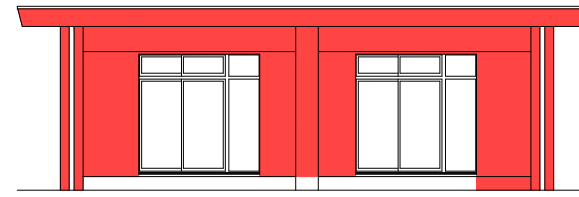


- 凡例
- アスベスト含有 (レベル1)
  - アスベスト含有見込み (レベル3)

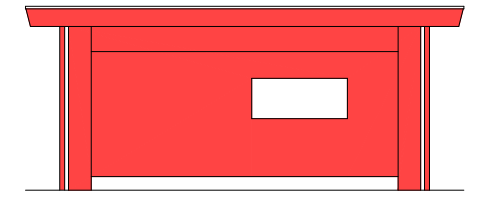
管理棟屋根伏図 1/150



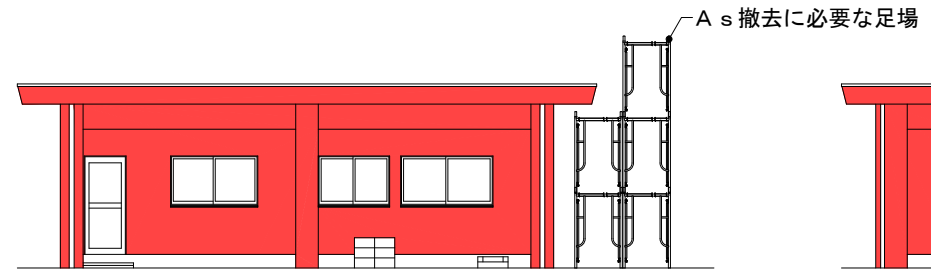
管理棟1階平面図 1/150



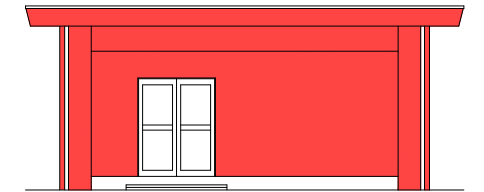
管理棟西立面図 1/150



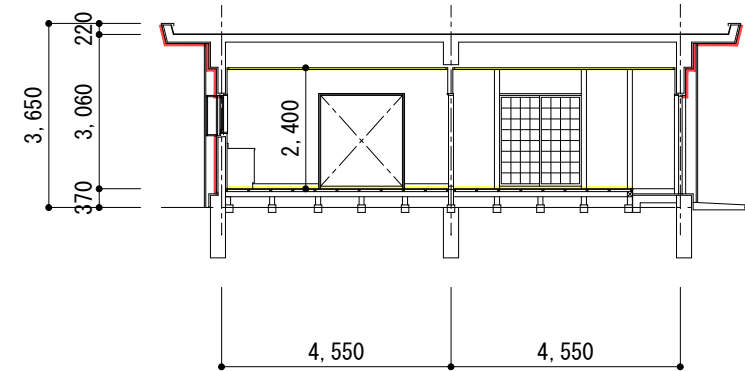
管理棟南立面図 1/150



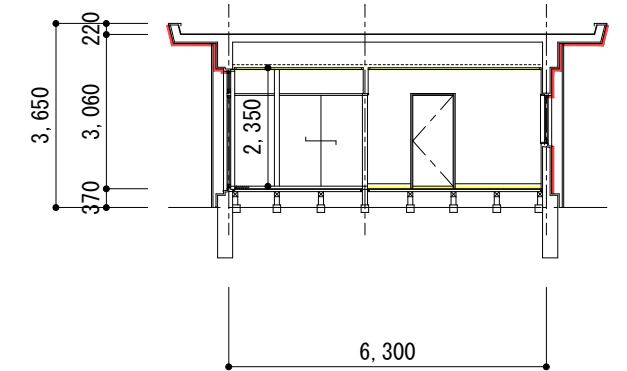
管理棟東立面図 1/150



管理棟北立面図 1/150



管理棟断面図1 1/150



管理棟断面図2 1/150

年月日	整理番号	工事名	図面番号 mA
	承認	設計	
		旧三原市斎場外解体工事	
		旧三原市斎場 管理棟 平・立・断面図	SCALE 1/150
			008

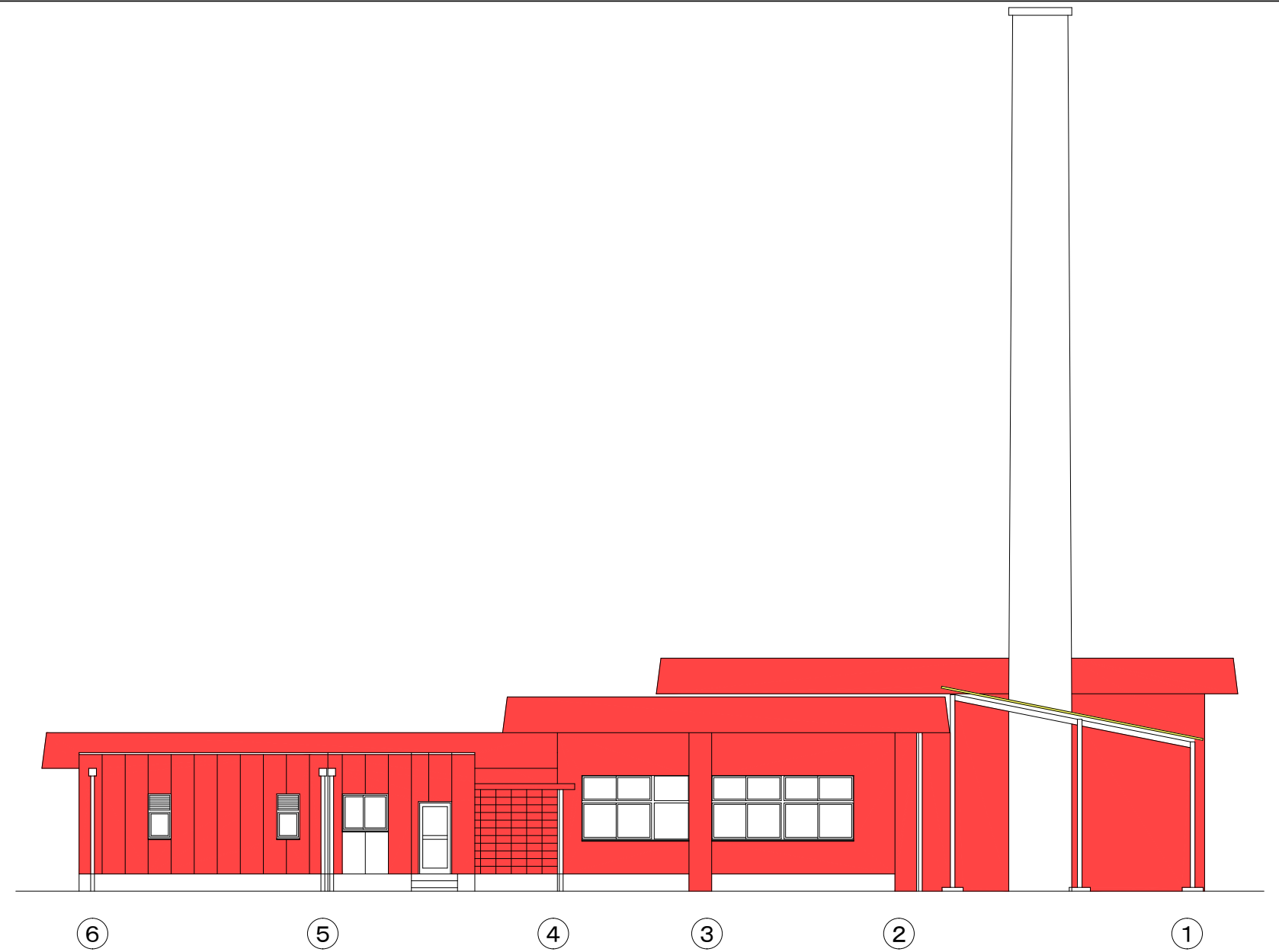
凡例

- アスベスト含有 (レベル1)
- アスベスト含有見込み (レベル3)

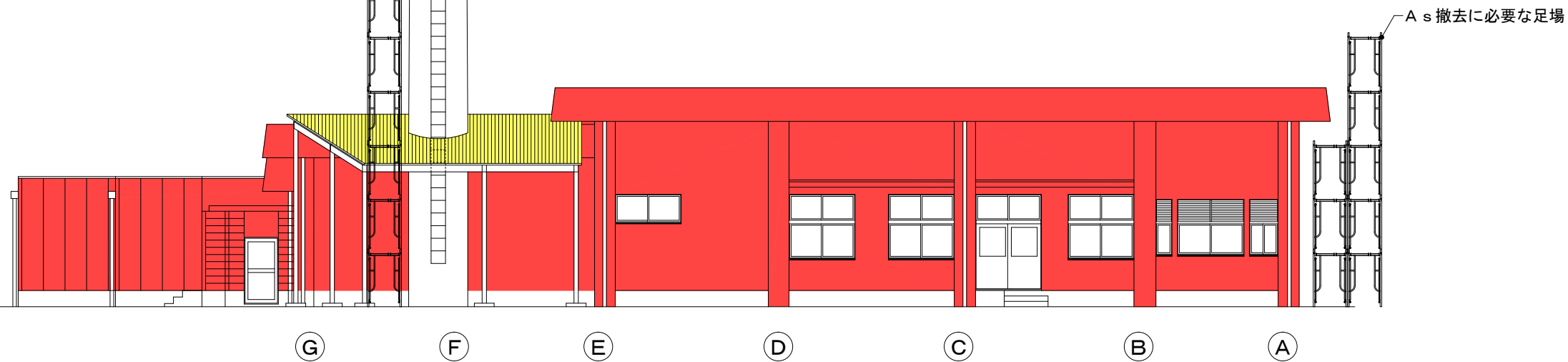
煙突撤去に必要な足場

煙突の解体

- 洗浄の上
- 地上から8m下方は重機による解体
- 地上から8m上方は人力解体を行う



北 立面図 1/150

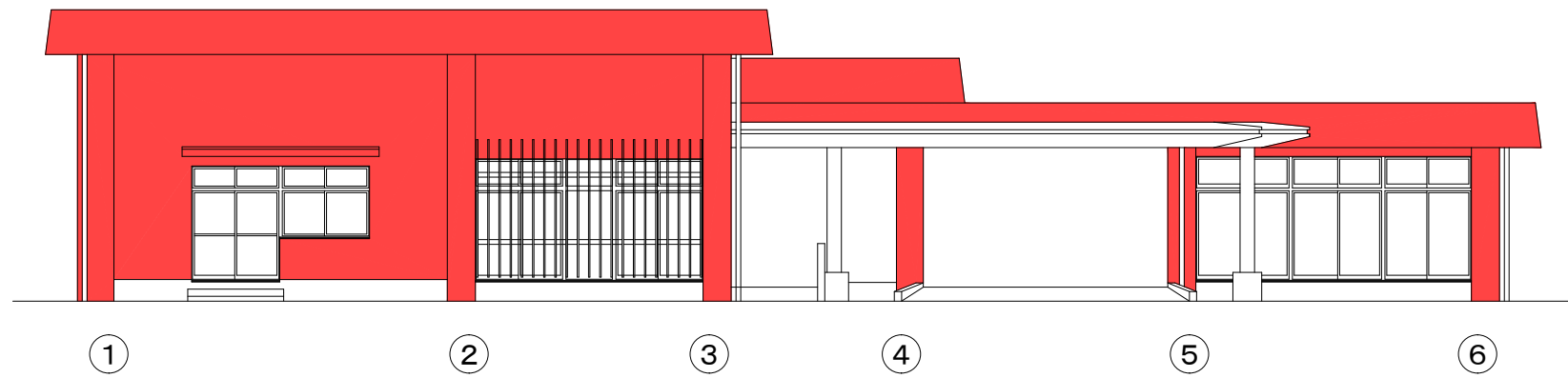


東 立面図 1/150

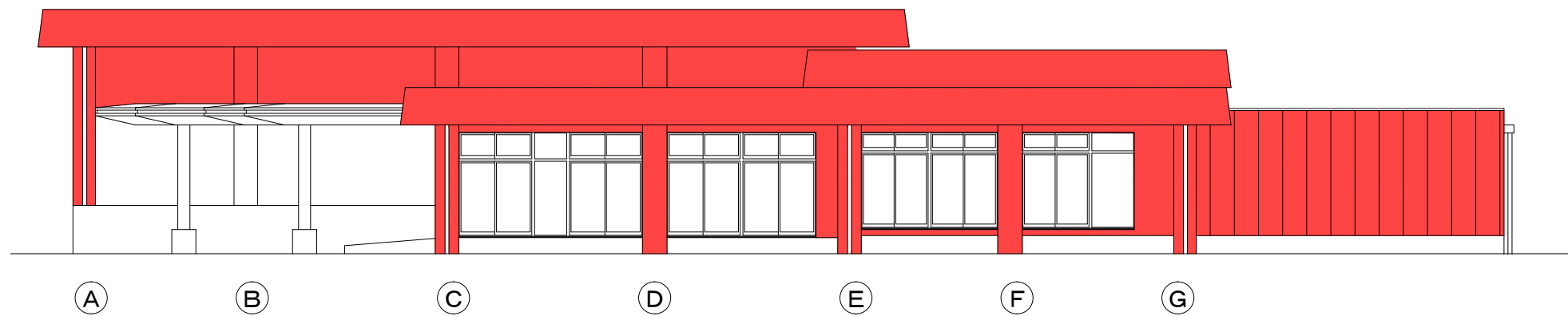
	年月日	整理番号	工事名 旧三原市斎場外解体工事	図面番号 mA
	承認	設計	図面名 旧三原市斎場 立面図 1	SCALE 1/150
				009

凡例

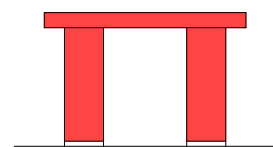
- アスベスト含有 (レベル1)
- アスベスト含有見込み (レベル3)



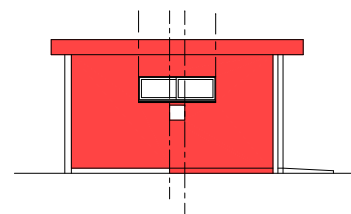
西 立面図 1/150



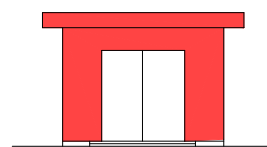
南 立面図 1/150



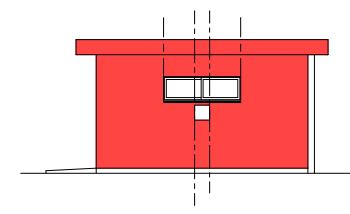
納骨堂南立面図 1/150



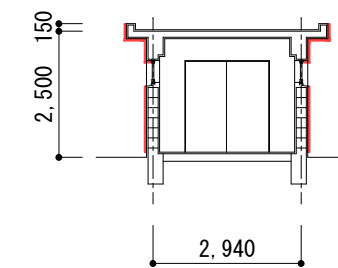
納骨堂東立面図 1/150



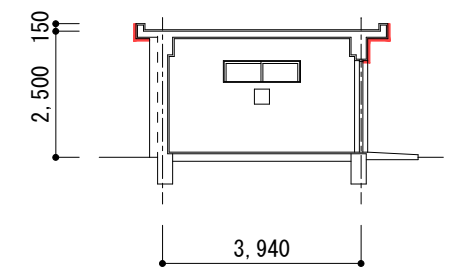
納骨堂北立面図 1/150



納骨堂西立面図 1/150



納骨堂断面図 1 1/150

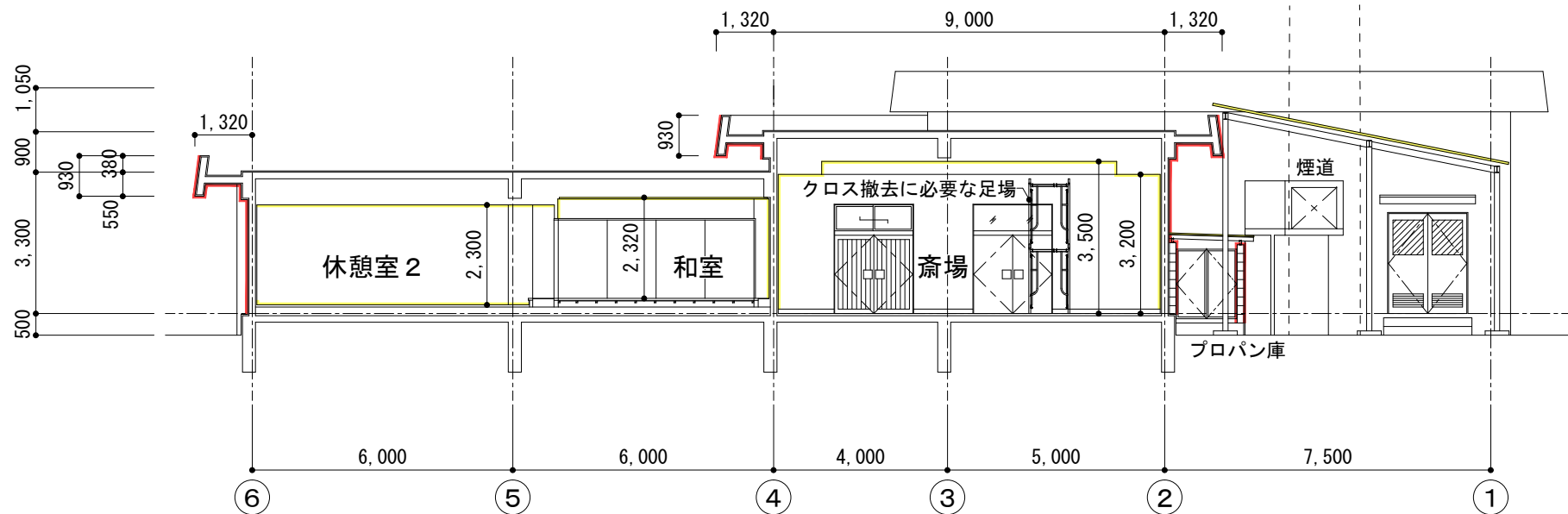


納骨堂断面図 2 1/150

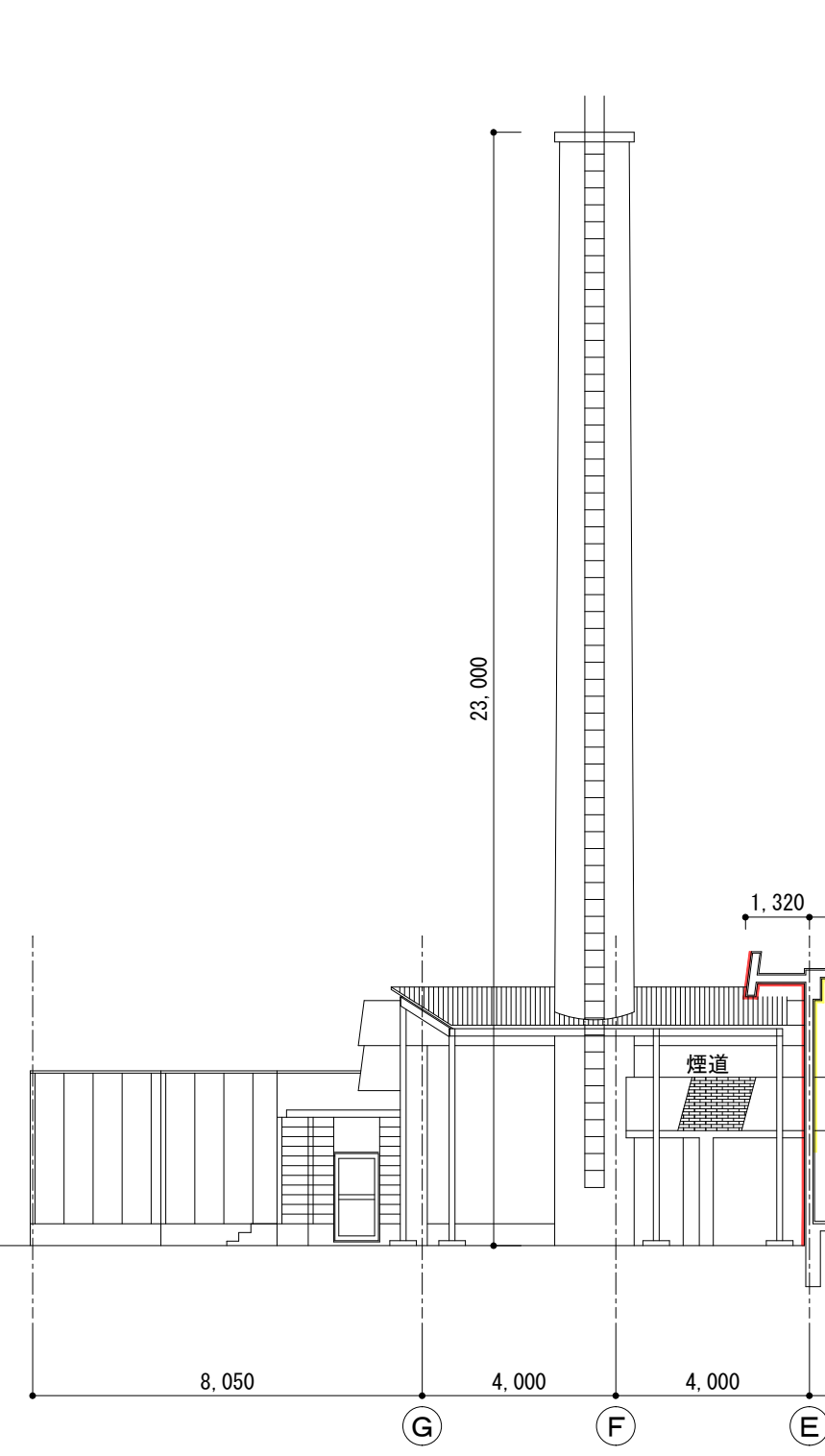
	年月日	整理番号	工事名	図面番号 mA 010
	承認	設計	図面名	
			旧三原市斎場外解体工事	
			旧三原市斎場 立面図 2 納骨堂 立・断面図	SCALE 1/150

凡例

- アスベスト含有  
(レベル1)
- アスベスト含有見込み  
(レベル3 炉室のみレベル1)

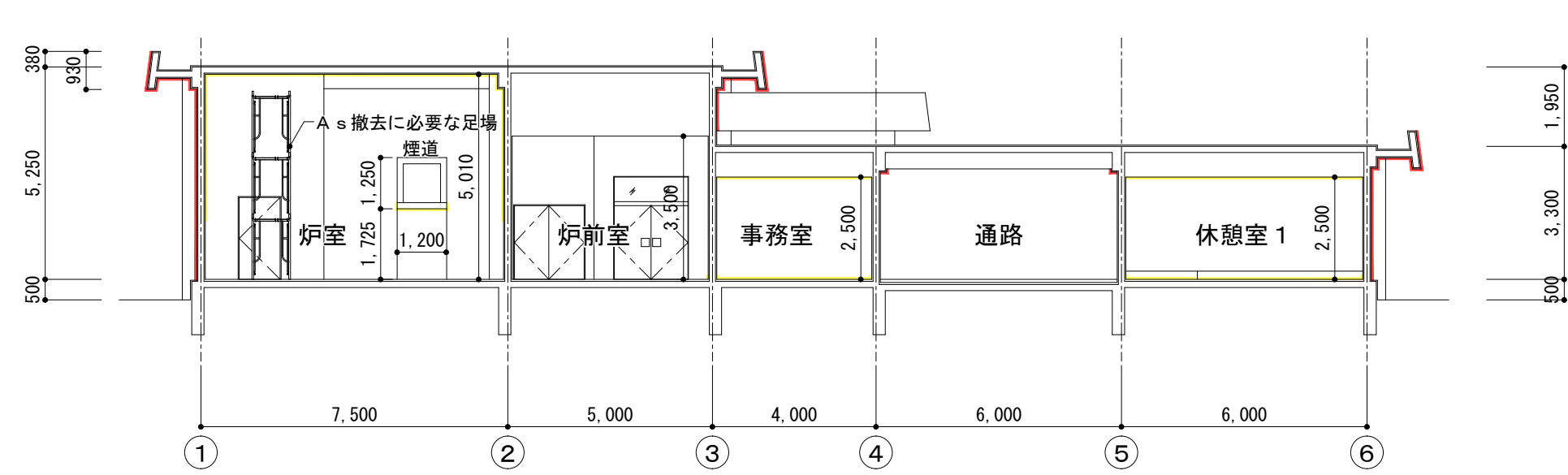


A-A断面図 1/150



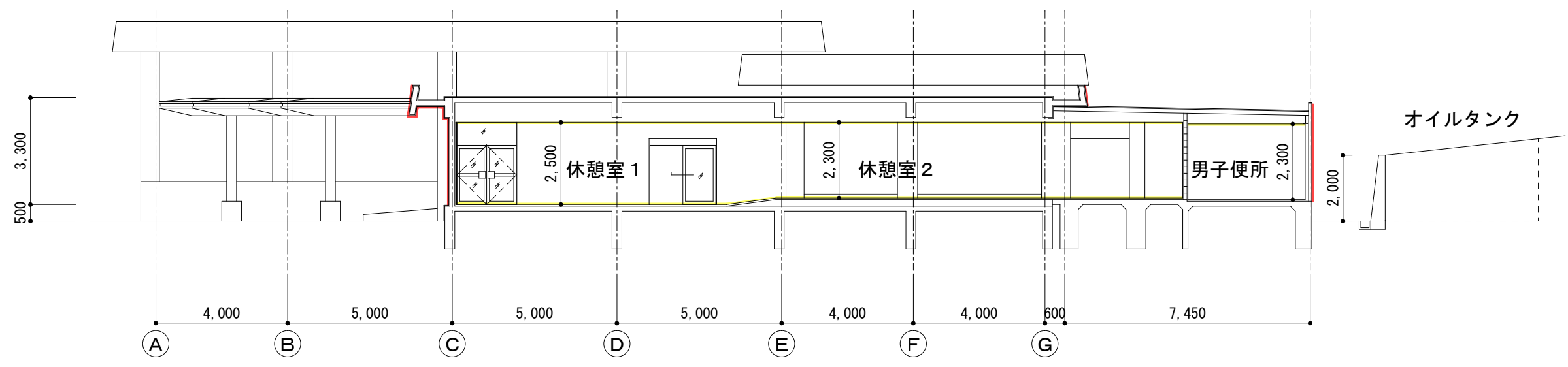
B-B断面図 1/150

	年月日	整理番号	工事名 旧三原市斎場外解体工事	図面番号 mA
	承認	設計	図面名 旧三原市斎場 断面図 1	SCALE 1/150
				011



- 凡例
- アスベスト含有 (レベル1)
  - アスベスト含有見込み (レベル3 炉室のみレベル1)

C-C断面図 1/150

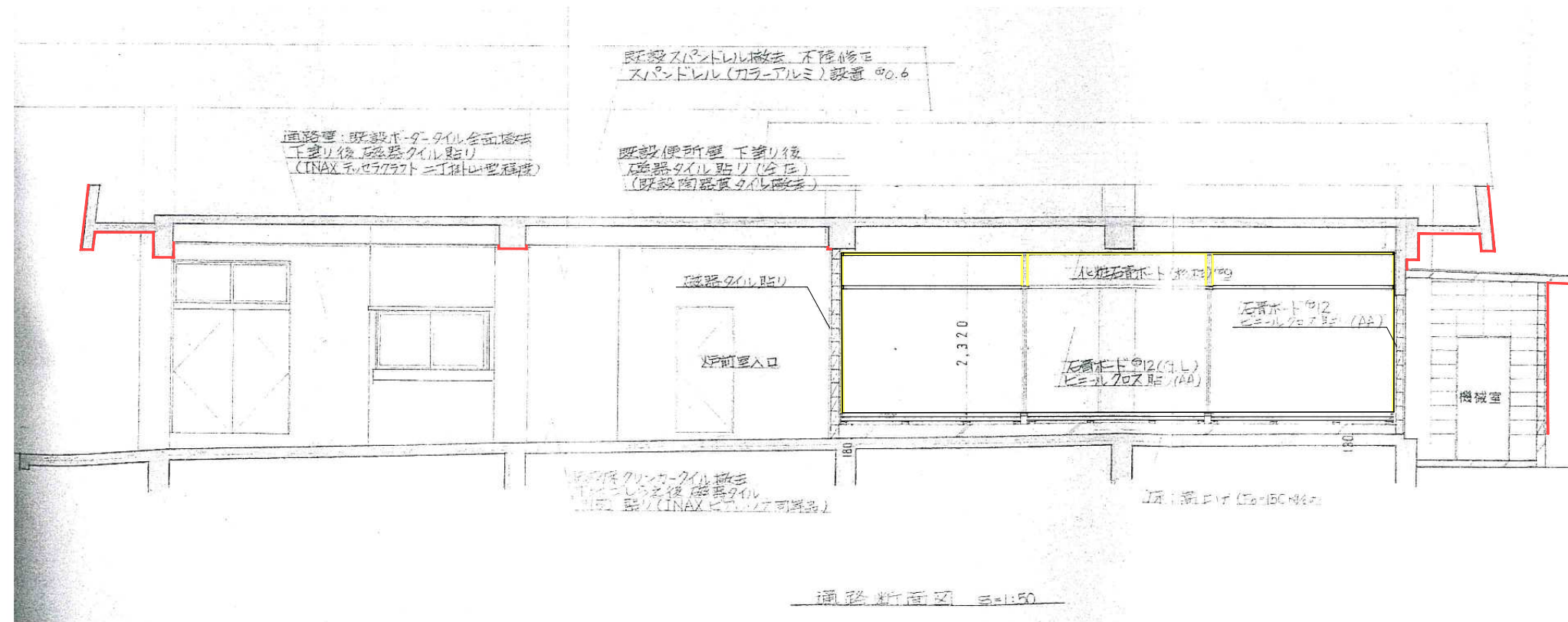


D-D断面図 1/150

	年月日	整理番号	工事名	図面番号 mA 012
	承認	設計	図面名	
			旧三原市斎場外解体工事	SCALE 1/150
			旧三原市斎場 断面図2	

凡例

- アスベスト含有  
(レベル1)
- アスベスト含有見込み  
(レベル3)



	年月日	整理番号	工事名	図面番号 mA
	承認	設計	図面名	
			旧三原市斎場外解体工事	
			旧三原市斎場 断面図 3	SCALE
				013