



# 特記仕様書

## 第1章 総則

### 第1節 適用

- 1 本特記仕様書は、茶山涯揚水機場高圧トランス取替工事（三原市沼田東町末広）に適用する。
- 2 本特記仕様書に記載のない事項については、次によるものとする。
  - ・土木工事共通仕様書（令和5年8月）広島県
  - ※広島県の調達情報のページ（<https://chotatsu.pref.hiroshima.lg.jp/>）-「技術管理基準等」に掲載している。
  - ・その他関連規格類

### 第2節 現場の管理

請負者は、工事現場内において、監理技術者、主任技術者（下請を含む。）に工事名、工期、顔写真、所属会社名及び証明印の入った名札を着用するものとする。

### 第3節 検査

検査期間として工期の内13日間を見込んでいるので、受注者は、完成通知書を工期の終期日の13日前までに、監督職員に通知しなければならない（完成通知書の提出日は検査期間に含まない。）。

### 第4節 現場代理人の常駐義務の緩和

建設工事契約約款第10条第3項について、少なくとも次のいずれかに該当する場合には、同項の「現場代理人の工事現場における運営、取締り及び権限の行使に支障」がないものとする。

- 1 契約締結後、現場事務所の設置、資機材の搬入又は仮設工事等が開始されるまでの期間
- 2 契約約款第20条第1項又は第2項の規定により、工事の全部の施工を一時中止している期間
- 3 前2項に掲げる期間のほか、工事現場において作業等が行なわれていない期間
- 4 その他、特に発注者が認めた期間

## 第2章 施工条件

### 第1節 安全対策

- 1 工事中の安全確保  
建設機械施工安全技術指針は、国土交通省大臣官房技術調査課長及び国土交通省総合政策局建設施工企画課長通知（平成17年3月31日）を参考とすること。

## 第3章 その他

- 1 近接する地域住民に工事内容等を十分に周知したうえで、苦情やトラブルのないよう施工に努めること。
- 2 本特記仕様書及び設計図書に明示していない事項または、その内容に疑義が生じた場合は、監督員の指示を受けること。

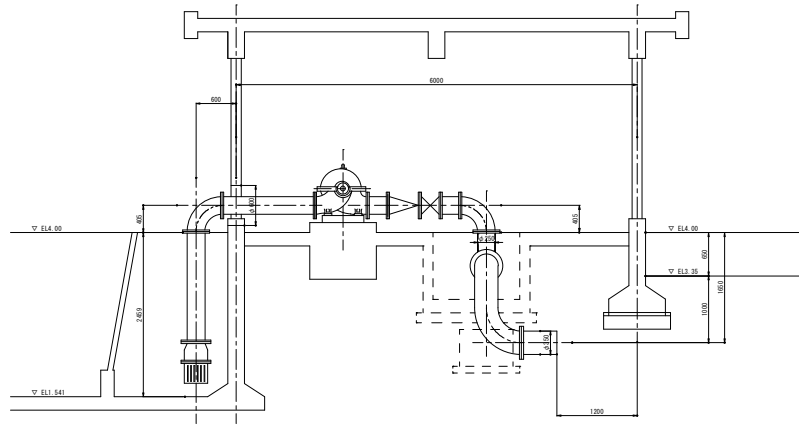
# 工事数量総括表

費目・工種明細など	規格1・規格2	単 位	数量(前回)	数量(今回)	備 考
工事費					
機器単体費(製作及び調整)		式		1	レベル1
機器費		式		1	レベル2
直接工事費		式		1	レベル1
労務費		式		1	レベル2
材料費		式		1	レベル2
直接経費		式		1	レベル2
製作工事価格(製作及び調整)					
製作工事価格(支給、移設含まず)					
直接工事費					
共通仮設費 (率分)					
共通仮設費計					
純工事費					
現場管理費					
機器管理費					
機器間接費					
間接工事費					
据付工事原価					

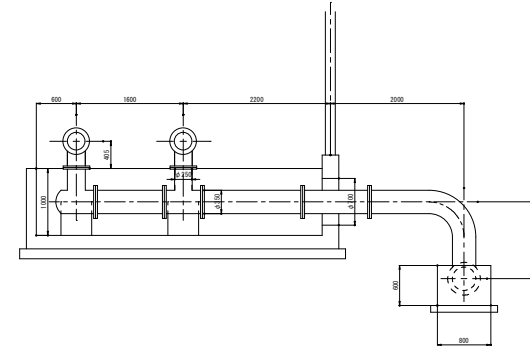
# 工事数量総括表

	費目・工種明細など	規格1・規格2	単 位	数量(前回)	数量(今回)	備 考
一般管理費率分						
一般管理費計						
据付工事価格						
据付工事価格計						
工事価格						
消費税相当額						
工事価格計						
消費税相当額計						
工事費計						

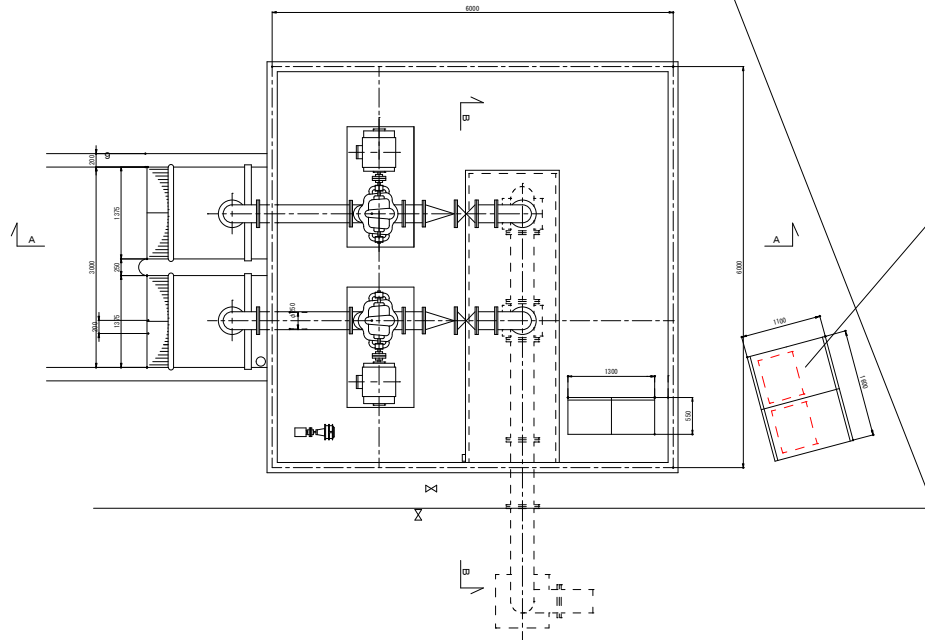
A-A 矢視図



B-B 矢視図



平面図



受電・変圧器盤  
 高圧トランス取替 50kVA 6600V/210V N=2台  
 (参考既設機器：東京芝浦電気株 型式PS6-6DP50K11)

工事名	茶山選排水機場高圧トランス取替工事		
図面名	平面図(茶山選排水機場)		
年月日	令和 年 月 日		
尺度	図面番号	1/1	
会社名			
事業主体	三原市		

# 参 考 資 料

茶山涯揚水機場高圧トランス取替工事  
(三原市沼田東町末広)

# 総括情報表

変更回数 適用単価地区 単価適用日  諸経費体系	0 59 三原市 00-05.10.01(0)  5 電気設備														
工種 工事費端数区分 施工地域・工事場所区分	<table border="1"> <thead> <tr> <th colspan="2">当世代</th> </tr> </thead> <tbody> <tr> <td>14</td> <td>その他土木工事(1)</td> </tr> <tr> <td>01</td> <td>千円未満切捨</td> </tr> <tr> <td>00</td> <td>補正なし</td> </tr> </tbody> </table>		当世代		14	その他土木工事(1)	01	千円未満切捨	00	補正なし	<table border="1"> <thead> <tr> <th colspan="2">前世代</th> </tr> </thead> <tbody> <tr> <td> </td> <td> </td> </tr> </tbody> </table>	前世代			
当世代															
14	その他土木工事(1)														
01	千円未満切捨														
00	補正なし														
前世代															

# 本 工 事 費

# 内 訳 表

費目・工種・施工名称など	数 量	単 位	単 価	金 額	備 考
工事費					
機器単体費(製作及び調整)					レベル1
機器費	1	式			レベル2
単相変圧器(油入) 50KVA	1	式			00
直接工事費	2	台			レベル1
労務費	1	式			レベル2
機器設置工 単相変圧器(油入)30kVA~50kVA 撤去・据付	1	式			00 1
配線工 電力ケーブル端末処理 解線・接続	2	台			単第 0 -0001号表 00 1
材料費	2	個所			単第 0 -0002号表 レベル2
	1	式			



# 本 工 事 費

# 内 訳 表

費目・工種・施工名称など	数 量	単 位	単 価	金 額	備 考
据付補助材料費	2	%			
直接経費					レベル2
<作>トラッククレーン(油圧伸縮ジブ型) 4.9t吊,オペレータ付	1	式			00
試運転調整	1	日			00
	1	式			
製作工事価格(製作及び調整)					
製作工事価格(支給、移設含まず)					
直接工事費					

# 本 工 事 費

# 内 訳 表

	費目・工種・施工名称など	数 量	単 位	単 価	金 額	備 考
共通仮設費 (率分)						
共通仮設費計						
純工事費						
現場管理費						
機器管理費						
機器間接費						
間接工事費						
据付工事原価						
一般管理費率 分						

# 本 工 事 費

# 内 訳 表

費目・工種・施工名称など	数	量	単 位	単 価	金 額	備 考
一般管理費計						
据付工事価格						
据付工事価格計						
工事価格						
消費税相当額						
工事価格計						
消費税相当額計						
工事費計						





### 機器設置工

変圧器（高圧）

1台当り

型 式	細別規格	数 量	歩掛り(人/台)	補正率	人工数(人)	備 考
单相変圧器（油入）						
据付	30kVA~50kVA					
技術者		1.0	0.29		0.29	
電工		1.0	1.70		1.70	
撤去	30kVA~50kVA					
技術者		1.0	0.29	0.4	0.11	据付×0.4
電工		1.0	1.70	0.4	0.68	据付×0.4
				技術者	0.40	
				電工	2.38	

型 式	細別規格	数 量	歩掛り(人/台)	補正率	人工数(人)	備 考

### 配 線 工

3300V, 6600V電力ケーブル端末処理

1個所当り

型 式	細別規格	数 量	歩掛り(人/箇所)	補正率	人工数(人)	備 考
接続	38sq-3C					
電工		1.0	0.69		0.69	
解線	38sq-3C					
電工		1.0	0.69	0.6	0.41	接続×0.6
				技術者		
				電工	1.10	

# 位置图



工事箇所(茶山涯揚水機場)

茶山涯揚水機場

三原運動公園