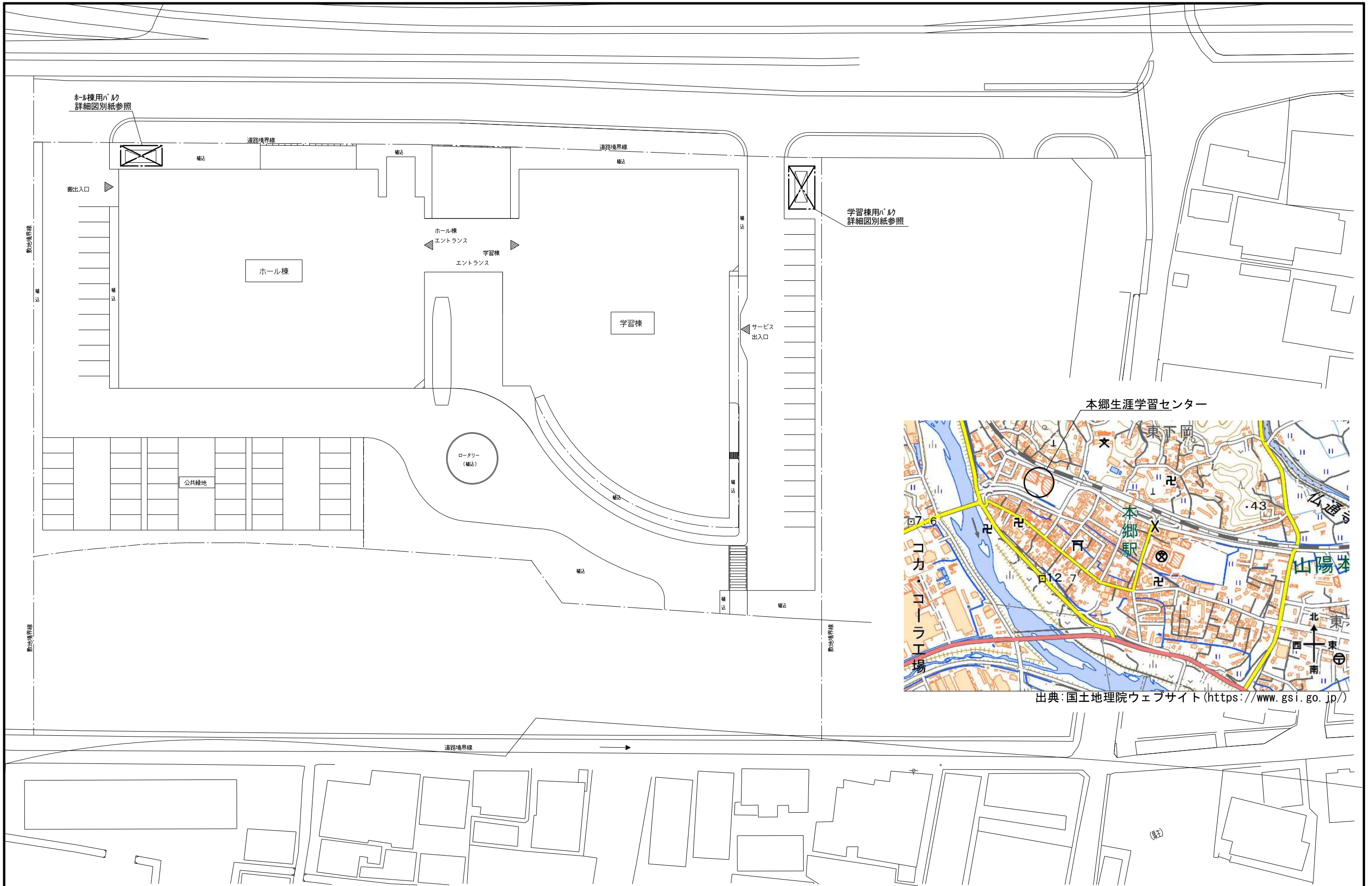


工事仕様書

工事名称	本郷生涯学習センターガス設備改修工事
工事場所	三原市本郷南六丁目
工事内容	本工事は、本郷生涯学習センターのガス貯蔵施設を改修する工事を行う。 ガス設備工事 一式
準 則	公共建築工事標準仕様書及び公共建築改修工事標準仕様書(機械設備工事編, 電気設備工事編, 建築工事編)(国土交通省大臣官房官庁営繕部監修)令和4年版に基づき施工する。
関係法令等	本工事については、次の関係法令その他の規定等に基づき施工すること。 ・建築基準法、同施行令、同施行規則 ・消防法、同施行令 ・建設業法、同施行令、同施行規則 ・廃棄物の処理及び清掃に関する法律、同法施行令、同法施行規則 ・労働安全衛生法、同法施行令、同法施行規則 ・建設工事公衆災害防止対策要綱 ・石綿障害予防規則 ・大気汚染防止法、振動規制法及び土壌汚染対策法 ・建設工事に係る再資源化等に関する法律、同法施行令 ・その他関係法令
疑義変更	本設計図書は、設計の概要を示すものであり、詳細部等について技術的必要事項は明記なくとも完全に施工すること。 施工に際して疑義を生じた場合、または軽微な変更を必要とする場合には、速やかに協議し、監督員の指示により施工すること。ただし、これらに於いて請負金額の増減はなきものとする。
提出書類	施工に先立ち、工事工程表、仮設計画図及び監督員の指示する書類を提出し、監督員の承認を受けること。商品名及び製造者名が記載された材料については、当該商品又は同等品を使用するものとし、同等品を使用する場合は、監督員の承諾を受けるものとする。また、設計図書に定める品質及び性能を有することの証明となる資料を提出して監督員の承諾を受けるものとする。
工 期	本工事は請負契約締結の後、令和6年3月21日をもって工期とする。このうち検査期間として13日間を見込んでいる。
留 意 点	・入札に先立ち現地調査を十分に行い、質疑がある場合は入札前に確認すること。 ・本工事は居ながら工事を基本とし、必要に応じて利用者や職員等の通路の通行制限を行うこととする。工事の詳細については、事前に施設管理者へ説明を行い、承諾を得ること。 ・施設の所有物に養生や移動を行う場合は、事前に施設管理者に連絡すること。 ・著しい騒音・振動等の発生が予想される作業については、施設の調理時間等の時間を避けるなど配慮して作業を計画すること。 ・近隣住民等の安全はもとより、丁寧な説明と施工により、関係者の理解と協力を得ながら実施すること。苦情等が発生した場合には誠意をもってこれに対応すること。 ・近隣住民等への支障を最小限とするため、騒音、振動及び粉塵等の対策については最大限配慮した施工方法を採用すること。 ・近隣への騒音や振動に配慮すること。 ・解体工事及びアンカー工事等の騒音、振動及び粉じん等の発生が予想される工種については、

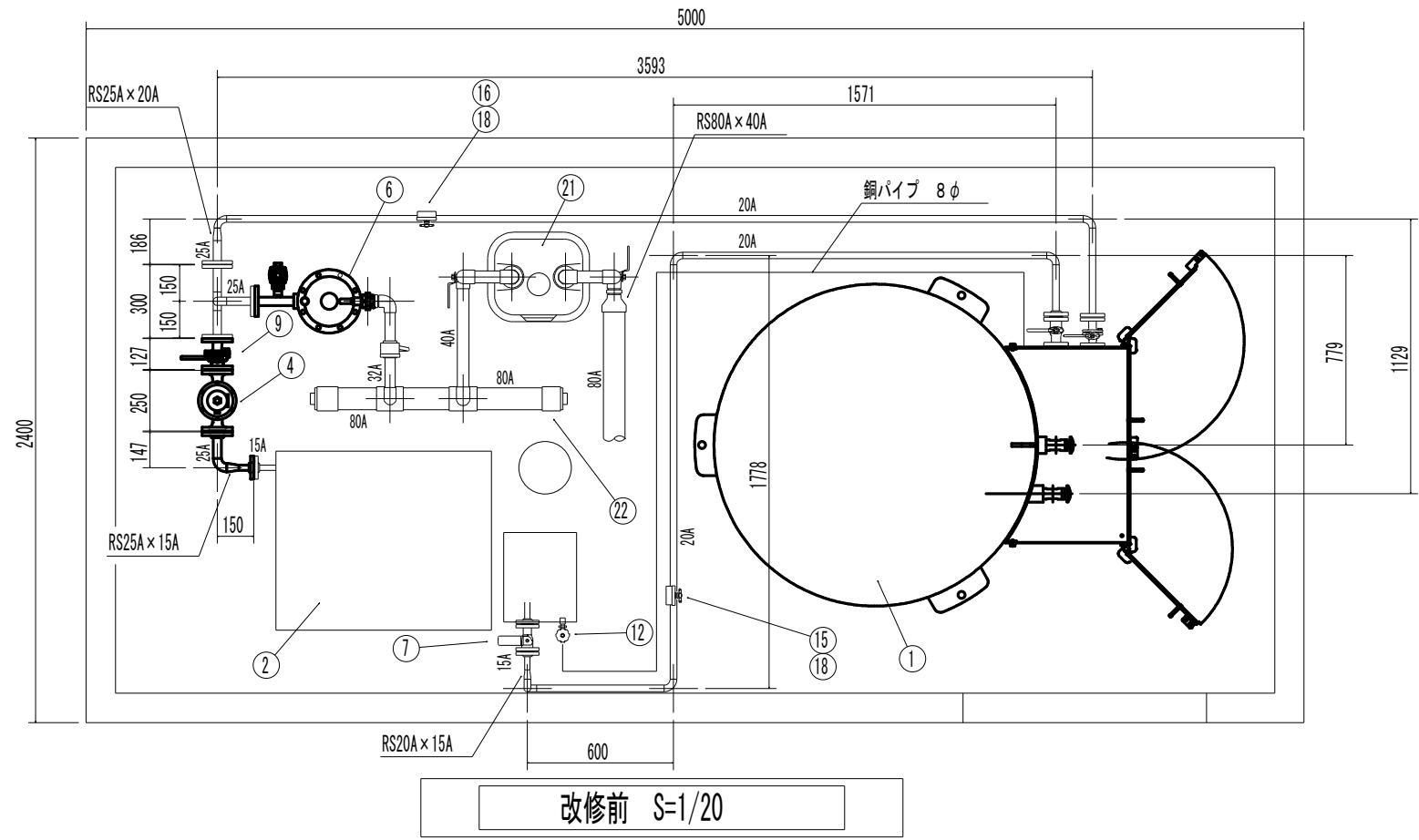
施工時間及び施工方法等、最大限配慮した計画のもと行うこと。

- 設備機器の固定については、「建築設備耐震設計・施工指針 2014年版」の基準に基づいて検討し、監督員と協議の上、施工すること。
- 施工箇所周囲の備品、機器等については、粉じん対策として養生及び清掃等を確実に行うこと。
- 工事中に粉じんの発生が予想される工種については、粉じん抑制等、周辺の環境対策のため散水を確実に行うこと。
- 工事関係者等、作業に関わる全員について、周辺住民への心遣いとして、挨拶を徹底すること。
- 近隣建物への損害を与えた場合は、誠意をもって対応し、原状復旧に努めること。
- 隣接家屋・敷地または周辺道路に対して、工事による汚れ、損傷、粉じん等を与えた場合は、受注者が責任をもって、清掃、補修等を実施すること。
- 工事期間中は付近の交通の安全を図ると共に、必要に応じて誘導員を常時配置し、危険防止に努めること。
- 第三者災害防止及び飛散防止対策のため、必要に応じて監督員の指示する範囲に、バリケード等を設置すること。
- 工事車両の通行については、近隣住民及び通学児童等の安全を最優先すること。
- 工事に支障となる雨水、湧水、洗浄水等の排水については、適切に排水すること。
- 施工にあたり、既設天井及び壁面等を加工する必要がある場合は、監督員と協議の上、石綿含有建材の調査を実施すること。
- 石綿含有建材の調査について、工事着手前までに書面及び目視調査を、一般建築物石綿含有建材調査者、特定建築物石綿含有建材調査者、建築物石綿含有建材調査者、日本アスベスト調査診断協会の登録者が行うこと。
- 石綿含有建材の事前調査結果を工事着手前までに発注者に対し説明を行い、労働基準監督署及び所轄官庁へ報告すること。
- その他石綿の飛散防止等については、改正大気汚染防止法及び施行令（令和3年4月1日施行）に基づくこと。
- 官公庁その他への手続きは、受注者の負担により遅滞なく行うこと。
- 工事に伴い各種申請手数料等が発生した場合は受注者の負担とする。
- 周辺道路については常時、監視を行い、工事車両等により汚損させた場合は、速やかに清掃及び補修を行なうこと。
- 台風や豪雨など自然災害の発生が予測される場合は、必要な対策を施すこと。また、現場巡視と災害防止対策を必要に応じて行うこと。
- 受注者事務所、休憩所及び便所等は関係法令に従って設けること。
- 工事に係る電気、水道及び下水道料金等は受注者の負担とする。
- 本工事の外注資材、労務等の調達については、極力、市内に主たる営業所を有する業者に発注すること。困難な場合は、あらかじめ、理由を添えて発注者の承認を受けること。
- 行政機関の休日に関する法律（昭和63年法律第91号）に定める行政機関の休日に工事の施工を行わない。ただし、あらかじめ監督職員の承諾を受けた場合は、この限りではない。
- 打合せ資料については紙資料の削減を目的として、電子機器の利用を主とすること。

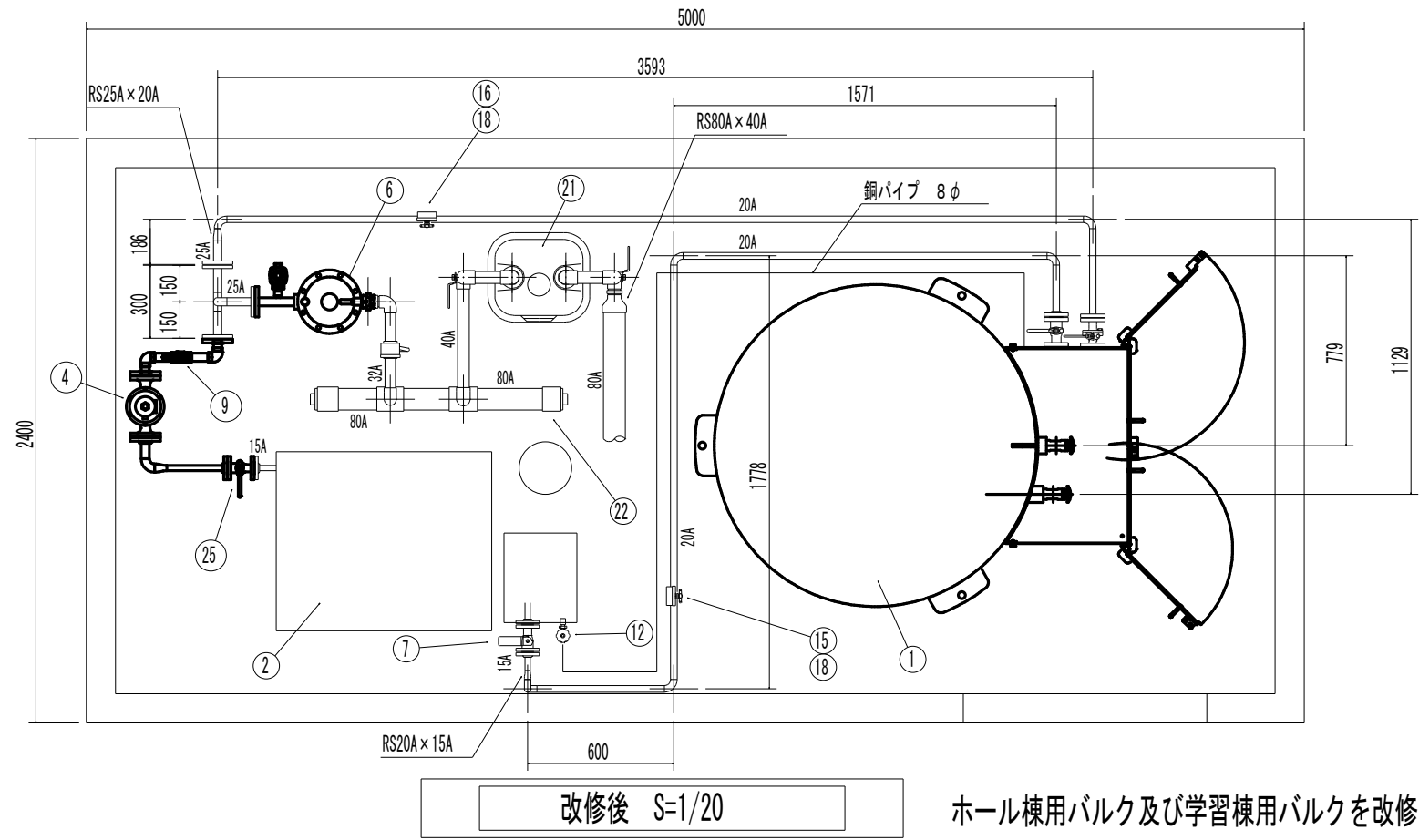


出典: 国土地理院ウェブサイト (<https://www.gsi.go.jp/>)

課長	係長	設計	校閲	日付	備考
				。	
				。	



改修前 S=1/20



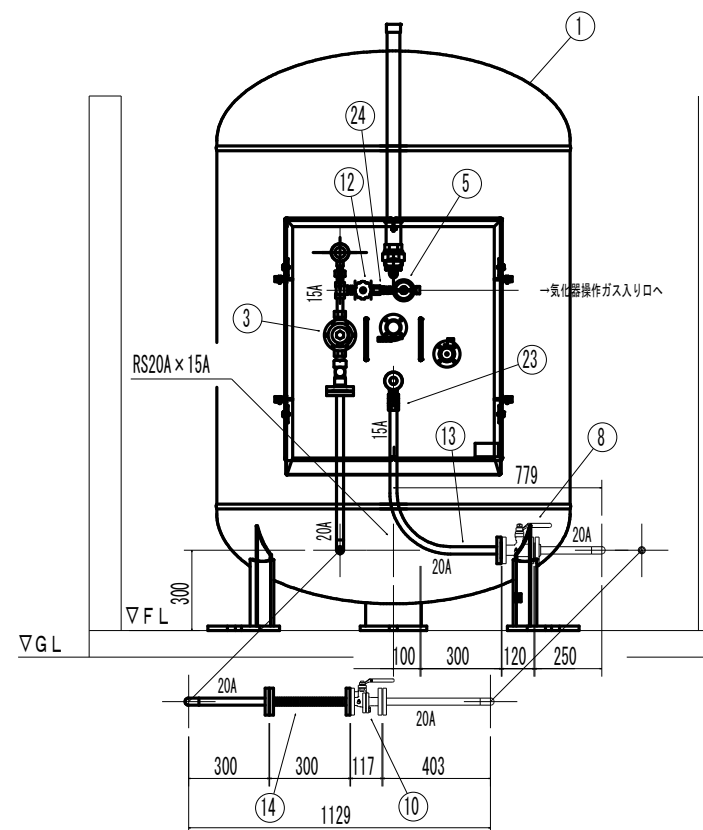
改修後 S=1/20

ホール棟用バルク及び学習棟用バルクを改修

主要機材一覧表			
記号	名称	数量	メーカー呼称 規格
※ 1	バルク貯槽	1	関東高圧容器製作所 2400L (980kg)
2	強制気化器	1	日産工業 (NVA-50P-F) 50kg/h
※ 3	調整器 (二段減圧一次式)	1	桂精機製作所 (KMF-508MF) 50kg/h
※ 4	調整器 (二段減圧一次式)	1	桂精機製作所 (KMF-100) 100kg/h
※ 5	調整器 (可変式)	1	桂精機製作所 (KM-105) 5kg/h POLオス×Rc1/2
※ 6	調整器 (二段減圧二次式)	1	桂精機製作所 (MLS-50B-TGME-N) 50kg/h
7	弁栓等	1	日立バルブ (BM20KFT) 20K-15A フランジ型ストレーナーボールバルブ
8	弁栓等	1	日立バルブ (BM20FOLS) 10K-20A フランジ型ボールバルブ
※ 9	弁栓等	1	ハマイ (HRS-1) 10K-25A ねじ込み型 ボールバルブ
10	弁栓等	1	日立バルブ (BM10KFL) 10K-20A フランジ型ボールバルブ
11	弁栓等	2	日立バルブ (ML-1) 2K-1-1/2" ねじ込み型 ボールバルブ
12	弁栓等	2	宮入バルブ製作所 (LPI-15) 20K-1/2"
※ 13	フレキシブル継手	1	20K-15A Rc15×20K-20A フランジ L=1000
※ 14	フレキシブル継手	1	10K-20A-300L
15	計測器 (高圧部圧力計)	1	長野計器 (0~3.5MPa) φ75ブルド管式
16	計測器 (中間部圧力計)	1	長野計器 (0~0.2MPa) φ75ブルド管式
17	計測器 (低圧部圧力計)	1	長野計器 (0~10kPa) φ75チャンバー式
18	弁栓等 (圧力計元弁)	3	宮入バルブ製作所 (LPI-8) 20K-1/4"
19	サイフォン管	1	矢崎産業 1型 20K-1/4" STPG370 SCH80
20	弁栓等 (ドレン抜き口用・予備弁)	3	宮入バルブ製作所 (LPI-8) 20K-1/4"
21	ガスメーター	1	愛知時計電機 (RVN-25) 25m ³ 感震遮断装置内蔵
22	ドレンポット	1	SGP90A 1000L
※ 23	液放出防止器	1	宮入バルブ製作所 (EXB-02-01-050) 50kg/h
24	高圧継手	1	POLメス×R1/2
※ 25	弁栓等	1	プロテリアル (BM20FOLS) 10K-20A フランジ型ボールバルブ

配管材料一覧表		
種類	規格	サイズ
高圧部配管	JIS G 3454 STPG370 SCH40	15A・20A
高圧部配管継手 (溶接継手)	JIS B 2312 PT370	15A・20A
高圧部配管継手 (フランジ)	形状	JIS G 2220 20K-SOH
	材質	JIS G 4051 S25C
中圧部・低圧部配管	高圧部配管と同等もしくはJIS G 3452 SGP	15A・25A・32A・40A・80A
中圧部・低圧部配管用継手	高圧部配管と同等もしくはJIS B 2302	15A・25A・32A・40A・80A

※印記載の機器を撤去新設する
 図面に記載された型番は参考とし、当該商品又は同等品以上を使用すること



バルク正面図 S=1/20

ホール棟用バルク及び学習棟用バルクを改修

主要機材一覧表			
記号	名称	数量	メーカー呼称 規格
※ 1	バルク貯槽	1	関東高圧容器製作所 2440Lit (980kg)
2	強制気化器	1	日産工業 (NVA-50P-F) 50kg/h
※ 3	調整器 (二段減圧一次式)	1	桂精機製作所 (KMF8-508MF) 50kg/h
※ 4	調整器 (二段減圧一次式)	1	桂精機製作所 (KMF-100) 100kg/h
※ 5	調整器 (可変式)	1	桂精機製作所 (KM-105) 5kg/h POLオス×Rc1/2
※ 6	調整器 (二段減圧二次式)	1	桂精機製作所 (MLS-508-TGME-N) 50kg/h
7	弁栓等	1	日立バルブ (BM20KFT) 20K-15A フランジ型ストレーナーボールバルブ
8	弁栓等	1	日立バルブ (BM20FOLS) 10K-20A フランジ型ボールバルブ
※ 9	弁栓等	1	ハマイ (RBS-1) 10K-25A ねじ込み型 ボールバルブ
10	弁栓等	1	日立バルブ (BM10KFL) 10K-20A フランジ型ボールバルブ
11	弁栓等	2	日立バルブ (ML-1) 2K-1-1/2" ねじ込み型 ボールバルブ
12	弁栓等	2	宮入バルブ製作所 (LPI-15) 20K-1/2"
※ 13	フレキシブル継手	1	20K-15A Rc15×20K-20A フランジ L=1000
※ 14	フレキシブル継手	1	10K-20A-300L
15	計測器 (高圧部圧力計)	1	長野計器 (0~3.5MPa) φ75ブルドン管式
16	計測器 (中間部圧力計)	1	長野計器 (0~0.2MPa) φ75ブルドン管式
17	計測器 (低圧部圧力計)	1	長野計器 (0~10kPa) φ75チャンバー式
18	弁栓等 (圧力計元弁)	3	宮入バルブ製作所 (LPI-8) 20K-1/4"
19	サイフォン管	1	矢崎産業 1型 20K-1/4" STPG370 SCH80
20	弁栓等 (ドレン抜き口用・予備弁)	3	宮入バルブ製作所 (LPI-8) 20K-1/4"
21	ガスメーター	1	愛知時計電機 (RVN-25) 25m ³ 感震遮断装置内蔵
22	ドレンポット	1	SGP80A 1000L
※ 23	液放出防止器	1	宮入バルブ製作所 (EXB-02-01-050) 50kg/h
24	高圧継手	1	POLメス×R1/2
※ 25	弁栓等	1	プロテリアル (BM20FOLS) 10K-20A フランジ型ボールバルブ

配管材料一覧表		
種類	規格	サイズ
高圧部配管	JIS G 3454 STPG370 SCH40	15A・20A
高圧部配管継手 (溶接継手)	JIS B 2312 PT370	15A・20A
高圧部配管継手 (フランジ)	形状	JIS G 2220 20K-SOH
	材質	JIS G 4051 S25C
中圧部・低圧部配管	高圧部配管と同等もしくは JIS G 3452 SGP	15A・25A・32A・40A・80A
中圧部・低圧部配管継手	高圧部配管と同等もしくは JIS B 2302	15A・25A・32A・40A・80A

※印記載の機器を撤去新設する
図面に記載された型番は参考とし、当該商品又は同等品以上を使用すること

参 考 数 量 書

工 事 名 称

本郷生涯学習センターガス設備改修工事

[工事概要]

三原市本郷南六丁目

用途,構造,面積

工 事 範 囲

一 式

別 途 工 事

な し

工 期

契約締結日の翌日から 令和 6年3月21日までを工期とする。

一 般 事 項

《工事予算内訳》

設計金額 円

(税込み)

〈内 訳〉

区 分

金 額

摘 要

工 事 価 格

消 費 税 額

設 計 金 額

工事費内訳

名 称	数 量	単 位	金 額	備 考
直接工事費				
機械設備工事	1	式		
計				
共通費				
共通仮設費	1	式		
現場管理費	1	式		
一般管理費等	1	式		
計				
工事価格	1	式		
消費税等相当額	1	式		消費税率 10 %
工事費	1	式		

機械設備工事 細目別内訳

本郷生涯学習センター		ガス設備		液化石油ガス設備		
名 称	摘 要	数 量	単 位	単 価	金 額	備 考
バルク貯槽	堅型 980BB 980kg	2	基			
二段一次調整器	50kg/hバルク用 KMFB-50BMF	2	基			
接続配管作業費		2	基			
運搬費		2	基			
調整器組込費		2	基			
気相取り出し口接続金具	M287クワット*R1/2	2	個			
液用過流出防止弁	EXB-02-50	2	個			
高圧バルブ	(銅パイプ接続/気相ドレン抜き用) V-1	4	個			
液用高圧ホース	20K-20A-1000L	2	本			
可変式調整器	サニライザー制御用 KM-105H	2	個			
プレートホース	10K 20A*300L Z-4000 20A*300L	2	本			
二段一次調整器	100Kg/hサニライザー 出口用 KMF-100	2	個			
二段二次調整器	50Kg/h漏洩検知機能付HLS-50B-TGNE -N	2	個			
フランジボールバルブ	20K 20A BM20-FOLS-20A	2	個			
ボールバルブ	25A RBS-1	2	個			

