

## 令和4年度地域コミュニティ交通の利用実績について

鉄道や路線バス等のサービスを楽しむことができない地域などにおいて、これらの地域公共交通を補完し、住民の生活移動を面的に支えるサービスとして、地域の実情に応じた地域コミュニティ交通が運行している。運営主体は、本市、または地域住民団体が担っている。

表 地域コミュニティ交通の種類

地域コミュニティ交通	地域	運営主体	運行方式
① 本郷ふれあいタクシー	本郷地域	本郷町町内会長連合会	区域運行
② 久井町乗合タクシーはなさく号	久井地域	久井町自治区連合会	区域運行
③ 大和ふれあいタクシー	大和地域	大和町自治振興連合会	区域運行
④ 佐木島循環バス	佐木島	三原市	路線定期運行
⑤ 幸崎町渡瀬・奥三地区おでかけ号	幸崎町	幸崎町町内会連合会	区域運行
⑥ 八幡町民タクシーさくら号	八幡町	八幡町内会	区域運行



図 地域コミュニティ交通の運行エリア

# 1 本郷ふれあいタクシー

## (1) 運行概要

表 運行概要

区 分	内 容
事業開始	平成28年10月3日
運行主体	本郷町町内会長連合会
運行事業者	双葉タクシー，本郷タクシー，やっさタクシー
使用車両	運行事業者所有の10人乗りワゴン車3台
運行エリア	船木路線，北方路線，南方路線
運行形態	<p>○本郷町を3区域に分け，各区域に1台のジャンボタクシーを配置し，予約に応じて（デマンド方式），自宅と目的地の間を概ねドアツードアで送迎。</p> <p>○各区域内での運行を基本とするが，本郷地域の本郷駅や公共施設，病院，スーパー等が集まる「まち中エリア」へはどの区域からも乗り入れ可能。</p> <p>○居住地区から他地区に行く場合は，「まち中エリア」で乗り換え。</p> <p>【運行時間，便数】 ・ 週3日（月・水・金）                      ・ 1日12便（行き便7便，帰り便5便）</p>
利用料金	1乗車300円，敬老優待：200円，障害者優待：無料

表 本郷ふれあいタクシーの運行時刻

往路便	8:15	9:00	9:45	11:15	13:30	14:30	15:30
復路便	—	—	10:30	12:00	14:00	15:00	16:00

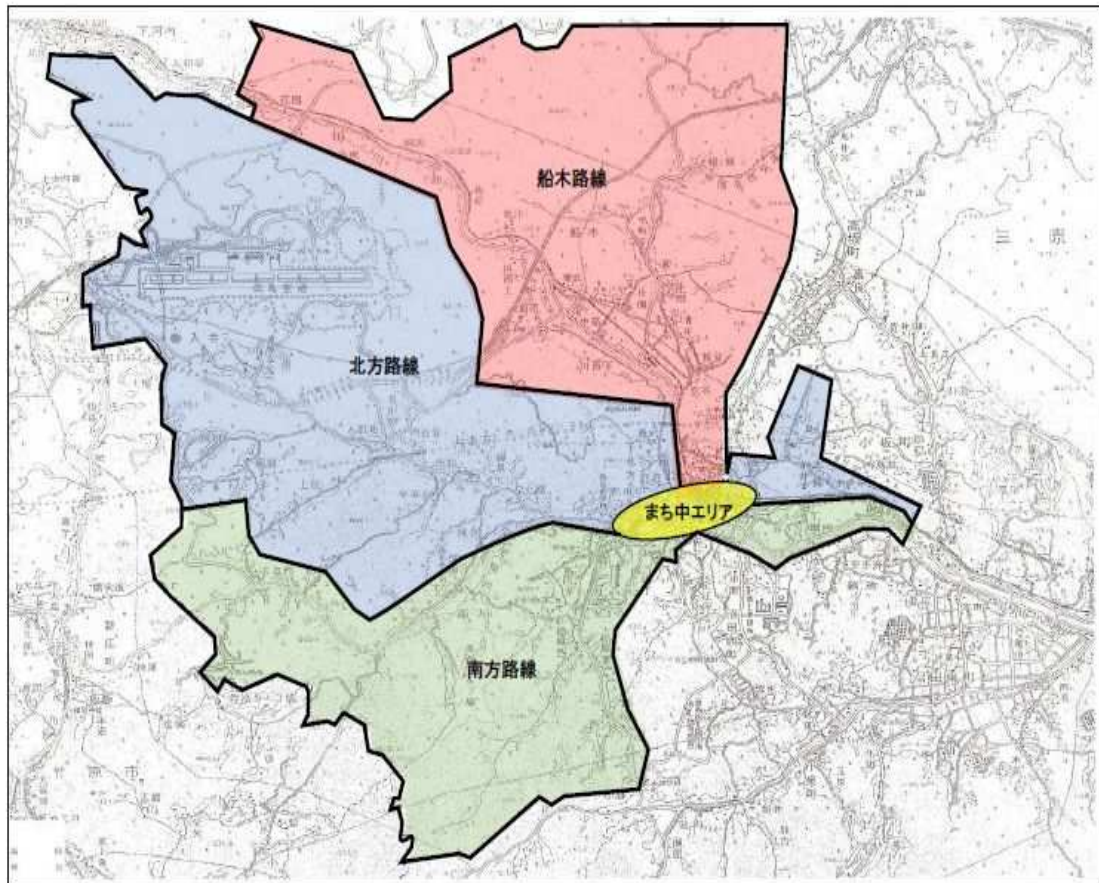


図 運行路線

## (2) 利用状況

ア 表 月別利用者数（その1）

(単位：人、日、便)

区分	令和4年												令和5年			計 ( )=R3	月平均 ( )=R3
	4月	5月	6月	7月	8月	9月	10月	11月	12月	1月	2月	3月					
船 木 路 線	利用者数	135	159	179	181	159	145	136	178	162	126	152	135	1,847 (1,520)	153.9 (126.7)		
	一般(300円)	10	27	36	31	33	25	10	11	14	11	18	11	237	19.8		
	敬老(200円)	111	116	109	124	109	104	110	145	129	95	126	118	1,396	116.3		
	障害(無料)	14	16	34	26	17	16	16	22	19	20	8	6	214	17.8		
	運行日数	12	12	13	12	14	11	12	12	12	11	12	14	147 (143)	12.3		
	1日平均利用者数	11.3	13.3	13.8	15.1	11.4	13.2	11.3	14.8	13.5	11.5	12.7	9.6	12.6 (10.6)	—		
	実運行便数	86	87	94	104	90	87	81	98	86	71	91	89	1,064 (913)	88.7		
	1便平均利用者数	1.6	1.8	1.9	1.7	1.8	1.7	1.7	1.8	1.9	1.8	1.7	1.5	1.7 (1.7)	—		
	利用者数	127	145	177	167	142	130	158	151	181	127	139	182	1,826 (1,647)	152.2 (153.4)		
	一般(300円)	1	1	2	0	0	0	0	0	0	0	2	0	6	0.5		
敬老(200円)	112	132	163	150	129	110	140	138	160	112	129	169	1,644	137.0			
障害(無料)	13	12	12	17	13	20	18	13	21	15	8	13	175	14.6			
乗継(無料)	1	0	0	0	0	0	0	0	0	0	0	0	1	0.1			
運行日数	12	12	13	12	14	11	12	12	12	11	12	14	147 (143)	12.3			
1日平均利用者数	10.6	12.1	13.6	13.9	10.1	11.8	13.2	12.6	15.1	11.5	11.6	13.0	12.4 (11.5)	—			
実運行便数	78	80	98	94	85	73	87	83	87	79	88	94	1,026 (954)	85.5			
1便平均利用者数	1.6	1.8	1.8	1.8	1.7	1.8	1.8	1.8	2.1	1.6	1.6	1.9	1.8 (1.7)	—			
北 方 路 線																	

ア 表 月別利用者数（その2）

（単位：人，日，便）

区分	令和4年												令和5年			計 ( )=R3	月平均 ( )=R3
	4月	5月	6月	7月	8月	9月	10月	11月	12月	1月	2月	3月					
	利用者数	159	143	165	140	129	115	138	135	99	102	127	159	1,611 (1,415)	134.3 (117.9)		
一般(300円)	0	0	14	24	8	0	0	0	0	0	0	0	46	3.8			
敬老(200円)	159	142	151	116	121	115	138	134	99	101	127	159	1,562	130.2			
障害(無料)	0	1	0	0	0	0	0	1	0	1	0	0	3	0.3			
運行日数	12	12	13	12	14	11	12	12	12	11	12	14	147 (143)	12.3			
1日平均利用者数	13.3	11.9	12.7	11.7	9.2	10.5	11.5	11.3	8.3	9.3	10.6	11.4	11.0 (9.9)	—			
実運行便数	93	80	91	76	87	72	77	78	69	60	78	88	949 (880)	79.1			
1便平均利用者数	1.7	1.8	1.8	1.8	1.5	1.6	1.8	1.7	1.4	1.7	1.6	1.8	1.7 (1.6)	—			
利用者数	421	447	521	488	430	390	432	464	442	355	418	476	5,284 (4,582)	440.3 (381.8)			
一般(300円)	11	28	52	55	41	25	10	11	14	11	20	11	289	24.1			
敬老(200円)	382	390	423	390	359	329	388	417	388	308	382	446	4,602	383.5			
障害(無料)	27	29	46	43	30	36	34	36	40	36	16	19	392	32.7			
乗継(無料)	1	0	0	0	0	0	0	0	0	0	0	0	1	0.1			
運行日数	12	12	13	12	14	11	12	12	12	11	12	14	147 (143)	12.3			
1日平均利用者数	35.1	37.3	40.1	40.7	30.7	35.5	36.0	38.7	36.8	32.3	34.8	34.0	35.9 (32.0)	—			
実運行便数	257	247	283	274	262	232	245	259	242	210	257	271	3,039 (3,073)	253.3			
1便平均利用者数	1.6	1.8	1.8	1.8	1.6	1.7	1.8	1.8	1.8	1.7	1.6	1.8	1.7 (1.7)	—			

★令和3年度の1日平均利用者数は32.0人で、令和2年度より減少した。

### イ 便別利用者数

運行方向	発時刻	利用者数	1日平均	運行方向	発時刻	利用者数	1日平均
行き便	8:15	240人	1.6人	帰り便	—	—	
	9:00	728人	5.0人		—	—	
	9:45	844人	5.7人		10:30	622人	4.2人
	11:15	416人	2.8人		12:00	665人	4.5人
	13:30	622人	4.2人		14:00	193人	1.3人
	14:30	170人	1.2人		15:00	349人	2.4人
	15:30	125人	0.9人		16:00	310人	2.1人
	合計	3,145人	21.4人		合計	2,139人	14.6人

★行き便は9時と9時45分、帰り便は10時30分と12時の利用が多く、午前中の利用が多く占めている。

### ウ 曜日別利用者数

曜日	利用者数	運行日数	1日当たり利用者数
月曜日	1,418人	47日	30.2人
水曜日	1,944人	50日	38.9人
金曜日	1,922人	50日	38.4人

★曜日別では水、金曜日の利用が多い。

### エ 男女別利用者数

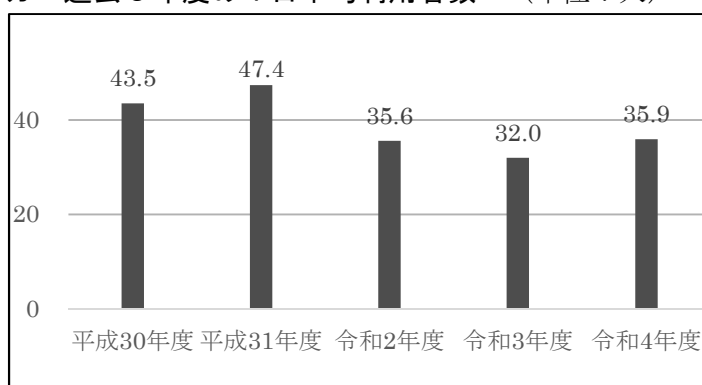
区分	利用者数	割合
男性	641人	12.1%
女性	4,643人	87.9%
合計	5,284人	100.0%

★利用者の約9割が女性である。

### オ 行先別利用者数（上位5施設）

施設名	利用者数
本郷中央病院	379人
本郷駅	378人
マックスバリュ	358人
いしねクリニック	284人
生涯学習センター	159人

### カ 過去5年度の1日平均利用者数（単位：人）



★令和2年度から新型コロナウイルスの影響により減少していたが、令和4年度には回復傾向にある。

### キ 収支状況

事業費	13,371,227円	・・・(A)
所定運賃収入	1,585,200円	(優待乗車補填金相当額を含む) ・・・(B)
収支率	11.9%	・・・(B)/(A)×100 (令和3年度：10.6%)
市支出額	12,362,966円	・・・(延べ利用者数5,284人→利用者1人当たり2,339円)

## 2 久井町乗合タクシーはなさく号

### (1) 運行概要

表 運行概要

区 分	内 容
事業開始	令和3年10月1日
運行主体	久井町自治区連合会
運行事業者	(有)久井交通, ハイランド交通
使用車両	運行事業者所有の10人乗りワゴン車2台
運行エリア	久井町内
運行形態	<p>○久井地域北部・南部に各1台のジャンボタクシーを配置し、予約に応じて(デマンド方式)、自宅と目的地の間を概ねドアツードアで送迎。</p> <p>○路線バスへ接続する場合は、「公立くい診療所・黒郷和木・小林・坂井原」で乗り換え。</p> <p>【運行時間, 便数】 ・週3日(月・水・金)                      ・1日11便(外出便6便, 帰宅便5便)</p>
利用料金	1乗車300円, 敬老優待: 200円, 障害者優待: 無料

表 運行時刻

往路便	7:30	8:30	9:15	10:00	—	13:30	14:30	—
復路便	—	—	—	11:00	12:00	14:00	15:00	16:00

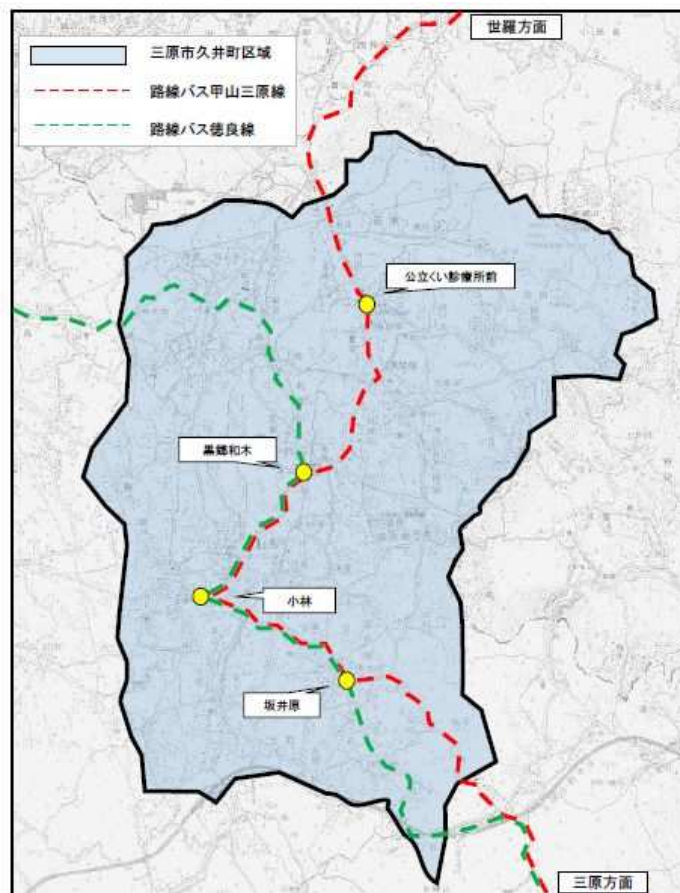


図 運行区域

## (2) 利用状況

## ア 表 利用者数

(単位：人、日、便)

	区分	令和4年												令和5年			計	月平均
		4月	5月	6月	7月	8月	9月	10月	11月	12月	1月	2月	3月					
		北部																
	利用者数	64	88	98	58	88	69	86	88	70	57	64	76	906	75.5			
	一般(300円)	9	14	9	1	3	4	3	0	1	2	0	1	47	3.9			
	敬老(200円)	31	66	67	34	56	41	58	55	43	24	22	34	531	44.3			
	障害(無料)	24	8	22	23	29	24	25	33	26	31	42	41	328	27.3			
	運行日数	12	12	13	12	14	11	12	12	12	11	12	14	147	12.3			
	1日平均利用者数	5.3	7.3	7.5	4.8	6.3	6.3	7.2	7.3	5.8	5.2	5.3	5.4	6.2	—			
	実運行便数	48	63	57	45	57	45	64	64	56	44	53	65	661	55.1			
	1便平均利用者数	1.3	1.4	1.7	1.3	1.5	1.5	1.3	1.4	1.3	1.3	1.2	1.2	1.4	—			
	利用者数	78	81	86	77	94	67	75	97	79	83	76	81	974	81.2			
	一般(300円)	6	4	3	12	6	3	5	6	0	5	2	4	56	4.7			
	敬老(200円)	60	67	74	55	65	52	50	69	61	58	50	61	722	60.2			
	障害(無料)	12	10	9	10	23	12	20	22	18	20	24	16	196	16.3			
	運行日数	12	12	13	12	14	11	12	12	12	11	12	14	147	12.3			
	1日平均利用者数	6.5	6.8	6.6	6.4	6.7	6.1	6.3	8.1	6.6	7.5	6.3	5.8	6.6	—			
	実運行便数	49	50	50	49	51	39	43	58	46	49	49	48	581	48.4			
	1便平均利用者数	1.6	1.6	1.7	1.6	1.8	1.7	1.7	1.7	1.7	1.7	1.6	1.7	1.7	—			
	南部																	

合計	利用者数	142	169	184	135	182	136	161	185	149	140	140	157	1,880	156.7
	一般(300円)	15	18	12	13	9	7	8	6	1	7	2	5	103	8.6
	敬老(200円)	91	133	141	89	121	93	108	124	104	82	72	95	1,253	104.4
	障害(無料)	36	18	31	33	52	36	45	55	44	51	66	57	524	43.7
	運行日数	12	12	13	12	14	11	12	12	12	12	12	14	147	12.3
	1日平均利用者数	11.8	14.1	14.2	11.3	13.0	12.4	13.4	15.4	12.4	12.4	11.7	11.2	12.8	—
	実運行便数	97	113	107	94	108	84	107	122	102	93	102	113	1,242	103.5
	1便平均利用者数	1.5	1.5	1.7	1.4	1.7	1.6	1.5	1.5	1.5	1.5	1.5	1.4	1.5	—

イ 利用者数の動向  
久井町乗合タクシーはなさく号の1日平均利用者数は、昨年度と比較して1.6人増加したが、1便平均利用者数は0.1人減少した。

表 はなさく号利用者数比較

区分	久井町乗合タクシーはなさく号 (令和3年10月～令和4年3月) 月平均①	久井町乗合タクシーはなさく号 (令和4年4月～令和5年3月) 月平均②	増減数 ①－②
1日平均利用者数	11.2人	12.8人	1.6人
1便平均利用者数	1.6人	1.5人	△0.1人



### ウ 便別利用者数

運行方向	発時刻	利用者数	1日平均	運行方向	発時刻	利用者数	1日平均
行き便	7:30	0人	0人	帰り便	—	—	
	8:30	209人	1.4人		—	—	
	9:15	379人	2.6人		—	—	
	10:00	171人	1.2人		11:00	551人	3.7人
	—	—			12:00	80人	0.5人
	13:30	140人	1.0人		14:00	164人	1.1人
	14:30	55人	0.4人		15:00	110人	0.7人
	—	—			16:00	21人	0.1人
合計	954人	6.5人	合計	926人	6.3人		

★行き便は8時30分と9時15分、帰り便は11時の利用が多く、午前中の利用が多く占める。

### エ 曜日別利用者数

曜日	利用者数	運行日数	1日当たり利用者数
月曜日	739人	47日	15.7人
水曜日	555人	50日	11.1人
金曜日	586人	50日	11.7人

★曜日別では月曜日の利用が多い。

### オ 男女別利用者数

区分	利用者数	割合
男性	593人	31.5%
女性	1,287人	68.5%
合計	1,880人	100.0%

★利用者の約7割が女性である。

### カ 行先別利用者数（上位5施設）

施設名	利用者数
久井診療所	328人
もだ内科クリニック	131人
しもつ歯科	111人
わきストア	104人
久井支所／地域福祉センター	92人

### カ 収支状況

事業費	8,195,075円	・・・(A)
所定運賃収入	564,000円	(優待乗車補填金相当額を含む) ・・・(B)
収支率	6.9%	・・・(B)/(A)×100 (令和3年度：4.3%)
市支出額	7,913,575円	・・・(延べ利用者数1,880人→利用者1人当たり4,209円)

### 3 大和ふれあいタクシー

#### (1) 運行概要

表 運行概要

区分	内容
事業開始	平成15年12月
運行主体	大和町自治振興連合会
運行事業者	徳良タクシー, 神田タクシー, 奥田タクシー
使用車両	運行事業者所有の10人乗りワゴン車3台
運行エリア	Aエリア：神田路線, Bエリア：樫梨・和木路線, Cエリア：大草路線
運行形態	<p>○大和地域を3地区に区分し, 各地区に1台のジャンボタクシーを配置し, 予約に応じて(デマンド方式), 自宅と目的地の間を概ねドアツードアで送迎。</p> <p>○各エリア内での運行を基本とする。ただし和木地区と徳良地区の中心部に, 他のエリア(路線)からの乗り入れが可能な「まち中エリア」を設定。</p> <p>○居住地区から他地区に行く場合は, 「まち中エリア」で乗り換え。</p> <p>【運行時間, 便数】 ・週3日(月・水・金) ・1日12便(外出便7便, 帰宅便5便)</p>
利用料金	1乗車300円, 敬老優待：200円, 小学生：100円, 障害者優待：無料

表 大和ふれあいタクシーの運行時刻

往路便	8:00	9:00	10:00	11:00	13:30	14:30	15:30
復路便	—	—	10:30	11:30	14:00	15:00	16:00

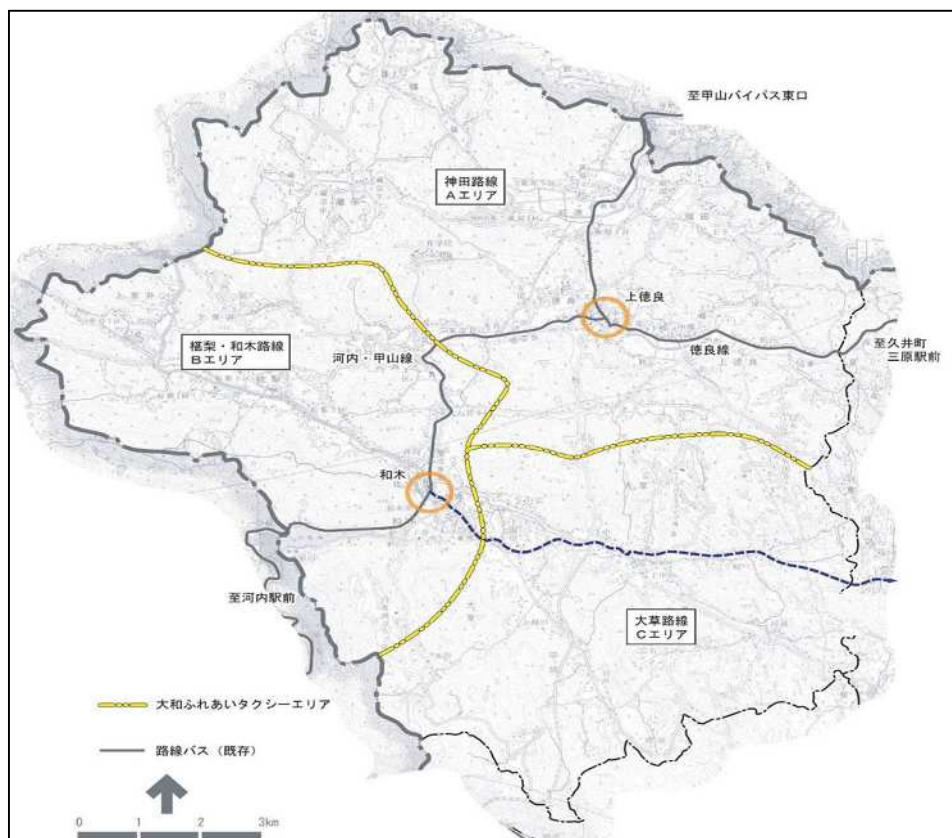


図 大和ふれあいタクシーの運行区域

## (2) 利用状況

ア 表 月別利用者数 (その1)

(単位：人，日，便)

区分	令和4年												令和5年			計 ( )=R3	月平均 ( )=R3
	4月	5月	6月	7月	8月	9月	10月	11月	12月	1月	2月	3月					
利用者数	133	113	113	134	128	132	129	110	132	85	95	138	1,442 (1,804)	120.2 (150.3)			
一般(300円)	1	2	2	2	4	2	8	5	2	1	1	3	33	2.8			
敬老(200円)	81	53	63	72	92	84	76	70	87	56	62	89	885	73.8			
小学生(100円)	0	0	0	1	0	0	0	0	0	0	2	0	3	0.3			
障害(無料)	51	47	44	57	30	44	45	35	43	28	30	46	500	41.7			
乗継(無料)	0	11	4	2	2	2	0	0	0	0	0	0	21	1.8			
運行日数	12	12	13	12	13	11	13	12	12	11	12	14	147 (142)	12.3			
1日平均利用者数	11.1	9.4	8.7	11.2	9.8	12.0	9.9	9.2	11.0	7.7	7.9	9.9	9.8 (12.7)	—			
実運行便数	86	70	78	82	86	86	84	72	76	57	64	92	933 (1,044)	77.8			
1便平均利用者数	1.5	1.6	1.4	1.6	1.5	1.5	1.5	1.5	1.7	1.5	1.5	1.5	1.5 (1.7)	—			
利用者数	200	173	172	186	194	181	201	187	179	143	179	222	2,217 (2,224)	184.8 (185.3)			
一般(300円)	14	25	16	22	21	17	19	14	31	11	18	22	230	19.2			
敬老(200円)	146	104	111	106	126	108	142	132	116	95	130	168	1,484	123.7			
小学生(100円)	5	1	2	4	2	0	0	0	1	0	1	1	17	1.4			
障害(無料)	35	39	43	54	45	53	40	41	31	37	30	31	479	39.9			
乗継(無料)	0	4	0	0	0	3	0	0	0	0	0	0	7	0.6			
運行日数	12	12	13	12	13	11	13	12	12	11	12	14	147 (142)	12.3			
1日平均利用者数	16.7	14.4	13.2	15.5	14.9	16.5	15.5	15.6	14.9	13.0	14.9	15.9	15.1 (15.7)	—			
実運行便数	93	83	92	90	88	88	91	84	80	77	79	91	1,036 (1,048)	86.3			
1便平均利用者数	2.2	2.1	1.9	2.1	2.2	2.1	2.2	2.2	2.2	1.9	2.3	2.4	2.1 (2.1)	—			

A エリア (神田)

B エリア (榎梨・和木)

ア 表 月別利用者数（その2）

（単位：人、日、便）

区分	令和4年												令和5年			計 ( ) = R3	月平均 ( ) = R3
	4月	5月	6月	7月	8月	9月	10月	11月	12月	1月	2月	3月					
C エリア (大草)	利用者数	63	66	62	68	74	68	62	80	86	71	52	64	73	821 (931)	68.4 (77.6)	
	一般(300円)	5	11	3	9	6	6	6	6	6	2	14	5	4	77	6.4	
	敬老(200円)	51	45	52	59	52	47	72	68	59	63	37	54	63	659	54.9	
	小学生(100円)	0	0	0	0	0	0	0	0	0	0	0	0	0	0	0.0	
	障害(無料)	7	6	7	0	16	9	2	12	10	6	1	5	6	81	6.8	
	乗継(無料)	0	4	0	0	0	0	0	0	0	0	0	0	0	4	0.3	
	運行日数	12	12	13	12	13	11	13	12	12	12	12	11	12	14	147 (142)	12.3
	1日平均利用者数	5.3	5.5	4.8	5.7	5.7	5.6	6.2	7.2	5.9	4.7	5.3	5.2	5.2	5.6 (6.6)	—	
	実運行便数	40	45	42	45	62	44	51	56	46	35	45	53	564 (598)	47.0		
	1便平均利用者数	1.6	1.5	1.5	1.5	1.2	1.4	1.6	1.5	1.5	1.5	1.4	1.4	1.4	1.5 (1.6)	—	
合 計	利用者数	396	352	347	388	396	375	410	383	382	433	280	338	433	4,480 (4,959)	373.3 (413.3)	
	一般(300円)	20	38	21	33	31	25	33	25	35	29	26	24	29	340	28.3	
	敬老(200円)	278	202	226	237	270	239	290	270	262	320	188	246	320	3,028	252.3	
	小学生(100円)	5	1	2	5	2	0	0	0	1	1	0	3	1	20	1.7	
	障害(無料)	93	92	94	111	91	106	87	88	84	83	66	65	83	1,060	88.3	
	乗継(無料)	0	19	4	2	2	5	0	0	0	0	0	0	0	32	2.7	
	運行日数	12	12	13	12	13	11	13	12	12	12	11	12	14	147 (142)	12.3	
	1日平均利用者数	33.0	29.3	26.7	32.3	30.5	34.1	31.5	31.9	31.8	25.5	28.2	30.9	30.5 (34.9)	—		
	実運行便数	219	198	212	217	236	218	226	212	202	169	188	236	2,533 (2,690)	211.1		
	1便平均利用者数	1.8	1.8	1.6	1.8	1.7	1.7	1.8	1.8	1.9	1.7	1.8	1.8	1.8	1.8 (1.8)	—	

★令和4年度の1日平均利用者数は30.5人で、令和3年度より減少した。

イ 便別利用者数

運行方向	発時刻	利用者数	1日平均	運行方向	発時刻	利用者数	1日平均
行き便	8:00	56人	0.4人	帰り便	—	—	
	9:00	772人	5.3人		—	—	
	10:00	621人	4.2人		10:30	630人	4.3人
	11:00	107人	0.7人		11:30	646人	4.4人
	13:30	484人	3.3人		14:00	138人	0.9人
	14:30	198人	1.3人		15:00	479人	3.3人
	15:30	72人	0.5人		16:00	277人	1.9人
	合計	2,310人	15.7人		合計	2,170人	14.8人

★行き便は9時と10時、帰り便は10時30分と11時30分の利用が多く、午前中の利用が多く占めている。

ウ 曜日別利用者数

曜日	利用者数	運行日数	1日当たり利用者数
月曜日	1,215人	46日	26.4人
水曜日	1,385人	50日	27.7人
金曜日	1,855人	50日	37.1人

★金曜日の利用が多い。

エ 男女別利用者数

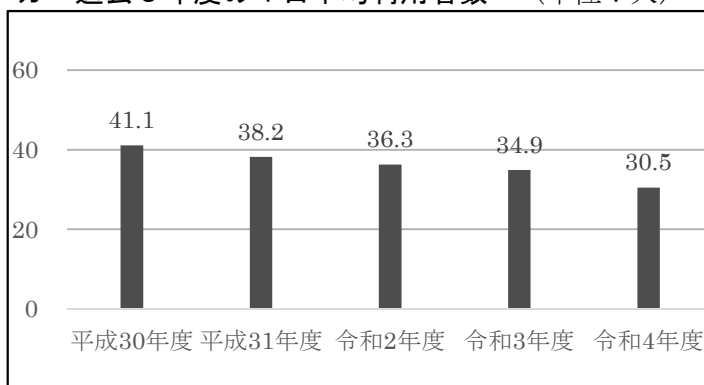
区分	利用者数	割合
男性	1,070人	23.9%
女性	3,389人	75.6%
不明	21人	0.5%
合計	4,480人	100.0%

★利用者の約70%が女性である。

オ 行先別利用者数（上位5施設）

施設名	利用者数
三谷屋	713人
大和支所	374人
白竜湖病院	314人
田原クリニック	184人
だいわ診療所	119人

カ 過去5年度の1日平均利用者数（単位：人）



★1日平均利用者は年々減少している。

キ 収支状況

事業費	12,908,056円	・・・(A)
所定運賃収入	1,344,000円	(優待乗車補填金相当額を含む)・・・(B)
収支率	10.4%	・・・(B)/(A)×100 (令和3年度：11.8%)
市支出額	12,198,423円	・・・(延べ利用者数4,480人→利用者1人当たり2,722円)

## 4 佐木島循環バス

### (1) 運行概要

表 運行概要

区分	内容
事業開始	平成22年10月1日～，平成27年10月1日運行内容見直し
運行主体	三原市
運行事業者	鷺浦町しまばす運行協議会
使用車両	市所有10人乗りワゴン車1台
運行日，便数	週5日（月～金）1日5便
運行路線	佐木港～大番神社前～JA営農センター前～さぎしまふるさと館～向田港～中津組～佐木港 ※全経路上でフリー乗降可
利用料金	200円（定額制），敬老優待：100円，障害者優待：無料



図 佐木島循環バス路線図

## (2) 利用状況

## ア 表 月別利用者数

(単位：人，日，便)

区分	週5日(月～金)・1日5便運行												計 ( )=R3	月平均 ( )=R3
	令和4年						令和5年							
	4月	5月	6月	7月	8月	9月	10月	11月	12月	1月	2月	3月		
利用者数	174	118	130	111	123	130	146	142	127	138	137	199	1,675 (1,693)	139.6 (141.0)
一般(200円)	94	41	42	34	43	38	41	49	43	47	46	84	602	50.2
敬老(100円)	57	44	55	43	37	54	64	56	44	54	50	59	617	51.4
障害(無料)	23	33	33	34	43	38	41	37	40	37	41	56	456	38.0
運行日数	22	19	22	20	22	20	20	20	20	19	19	23	246 (242)	20.5
運行便数	110	95	110	100	110	100	100	100	100	95	95	115	1,230 (1,210)	102.5
1日平均利用者数	7.9	6.2	5.9	5.6	5.6	6.5	7.3	7.1	6.4	7.3	7.2	8.7	6.8 (7.0)	—
1便平均利用者数	1.6	1.2	1.2	1.1	1.1	1.3	1.5	1.4	1.3	1.5	1.4	1.7	1.4 (1.4)	—

※小数点第二位を四捨五入。

★70歳以上の高齢者や障害者だけでなく，一般利用も多い。

★令和3年度と比較し利用者数，1日平均利用者数ともに減少している。

### イ 便別利用者数

便数	発時刻	利用者数	1日平均
1	7:40	270人	1.1人
2	8:10	402人	1.6人
3	12:35	335人	1.4人
4	13:55	155人	0.6人
5	15:50	513人	2.1人

★ 4便の利用が少ない。

### ウ 曜日別利用者数

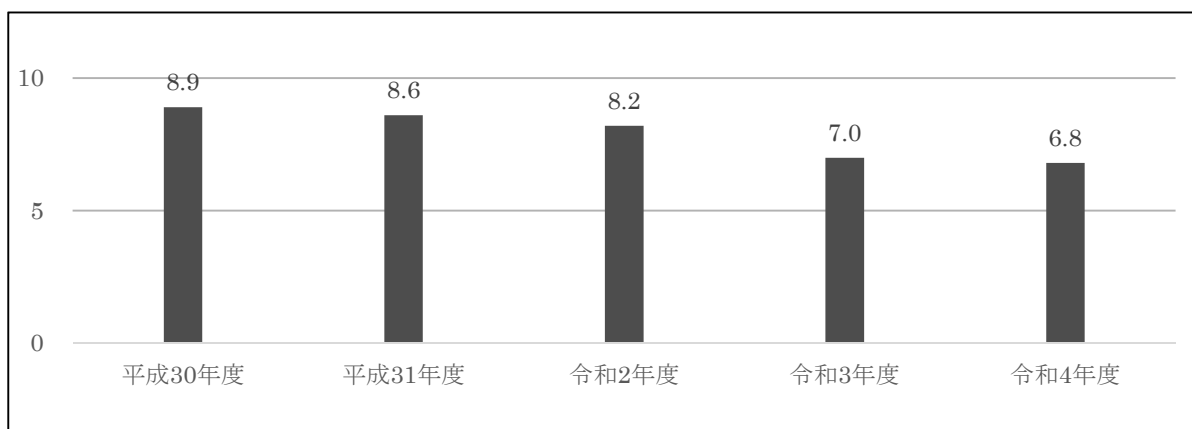
曜日	利用者数	運行日数	1日平均
月曜日	327人	47日	7.0人
火曜日	315人	50日	6.3人
水曜日	417人	50日	8.3人
木曜日	264人	47日	5.6人
金曜日	344人	50日	6.9人
土曜日	3人	1日	3.0人
日曜日	5人	1日	5.0人

★水曜日の利用が多い。

※土・日曜日は花見シーズンに合わせた臨時運行便

### エ 過去5年度の1日平均利用者数

(単位：人)



★令和2年度までは比較的安定して利用されていたが、令和3年度に大幅な減少が生じ、令和4年度においても減少が続いている。

### オ 収支状況

事業費	2,054,663円	(運行业務委託料, 燃料代等)	・・・(A)
所定運賃収入	335,000円	(優待乗車補填金相当額を含む)	・・・(B)
収支率	16.3%	・・・(B)/(A)×100	(令和3年度:19.2%)
市支出額	1,872,563円	・・・(延べ利用者数1,675人→利用者1人当たり1,117円)	



## 5 幸崎町渡瀬・奥三地区おでかけ号

### (1) 運行概要

表 運行概要

区 分	内 容
事業開始	平成22年9月3日
運行主体	幸崎町町内会連合会
運行事業者	幸崎タクシー
使用車両	運行事業者所有の10人乗りワゴン車 1台
運行日, 便数	週2日(月・金)・1日7便 (往路: 渡瀬2便・奥三2便, 復路[区域混合]3便)
運行区域	①渡瀬地区～安芸幸崎駅～栄橋～阪田医院 ②奥三(相川・行乗・平原)地区～安芸幸崎駅～栄橋～阪田医院 ※一部のバス停では事前予約が必要
利用料金	200円(定額制), 敬老優待: 100円, 障害者優待: 無料



図 幸崎町渡瀬・奥三地区おでかけ号運行ルート

(2) 利用状況

ア 月別利用者数

(単位：日，人)

区 分	週 2 日・1 日 7 便 (往路 4 便, 復路 3 便) 運行												合 計 ( )=R3
	令和 4 年						令和 5 年						
	4月	5月	6月	7月	8月	9月	10月	11月	12月	1月	2月	3月	
利用者数	161	173	164	179	175	167	181	175	157	161	154	187	2,034 (2,017)
運行日数	8	9	8	9	9	9	9	8	8	8	8	9	102 (102)
1日平均 利用者数	20.1	19.2	20.5	19.9	19.4	18.6	20.1	21.9	19.6	20.1	19.3	20.8	19.9 (19.8)
運行便数	56	63	56	63	63	63	63	56	56	56	56	63	714 (714)
1便平均 利用者数	2.9	2.7	2.9	2.8	2.8	2.7	2.9	3.1	2.8	2.9	2.8	3.0	2.8 (2.8)

★令和3年度とほぼ同等の利用状況であった。

イ 運賃支払種別利用者数

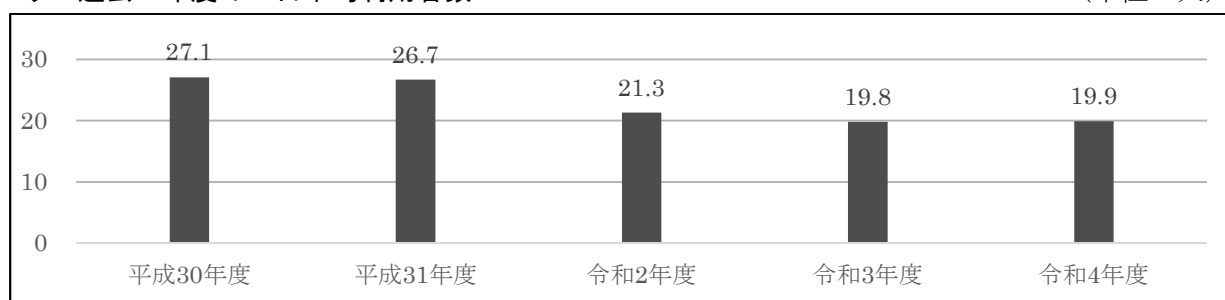
(単位：人，%)

区 分	令和 4 年									令和 5 年			合 計	
	4月	5月	6月	7月	8月	9月	10月	11月	12月	1月	2月	3月	実数	割合
一 般 (200円)	0	0	0	0	0	0	0	0	0	0	0	0	0	0.0
敬老優待 (100円)	109	116	117	123	122	114	127	126	111	101	99	122	1,387	68.2
障害者優待 (無料)	52	57	47	56	53	53	54	49	46	60	55	65	647	31.8
合 計	161	173	164	179	175	167	181	175	157	161	154	187	2,034	100

★70歳以上の敬老優待利用者が多く，一般の利用はなかった。

ウ 過去5年度の1日平均利用者数

(単位：人)



★平成31年度までの利用状況は大きく変動していなかったが，新型コロナの影響で令和2年度は大きく減少し，令和3年度はさらに減少していたが，令和4年度と同様の数値で推移した。

エ 収支状況

事業費	3,333,793円	・・・(A)
所定運賃収入	406,800円	(優待乗車補填金相当額を含む) ・・・(B)
収支率	12.2%	・・・(B)/(A)×100 (令和3年度：12.1%)
市支出額	3,195,093円	・・・(延べ利用者数 2,034人→利用者1人当たり1,570円)

## 6 八幡町民タクシーさくら号

### (1) 運行概要

表 運行概要

区分	内容
事業開始	平成 30 年 10 月 1 日
運行主体	八幡町内会
運行事業者	(有)久井交通
運行車両	運行事業者所有の 10 人乗りワゴン車 1 台
運行エリア	三原市八幡町と尾道市御調町の一部
運行日	月曜日・水曜日・金曜日（祝日，年末年始（12/29～1/3）は運休）
利用料金	1 乗車 300 円，敬老優待：200 円，障害者優待：無料

表 運行時刻

便数	時刻	出発地	行き先
1	8:30	自宅	八幡町内，御調町内
2	9:15	自宅	八幡町内，垣内バス停
3	10:00	自宅	八幡町内，御調町内
4	11:00	御調町	自宅
5	12:30	御調町	自宅
		自宅	垣内バス停
6	13:30	垣内バス停	自宅
		自宅	八幡町内，御調町内
7	14:00	御調町	自宅
8	14:30	自宅	八幡町内，御調町内
9	15:00	御調町	自宅
10	15:30	自宅	垣内バス停
11	17:00	垣内バス停	自宅

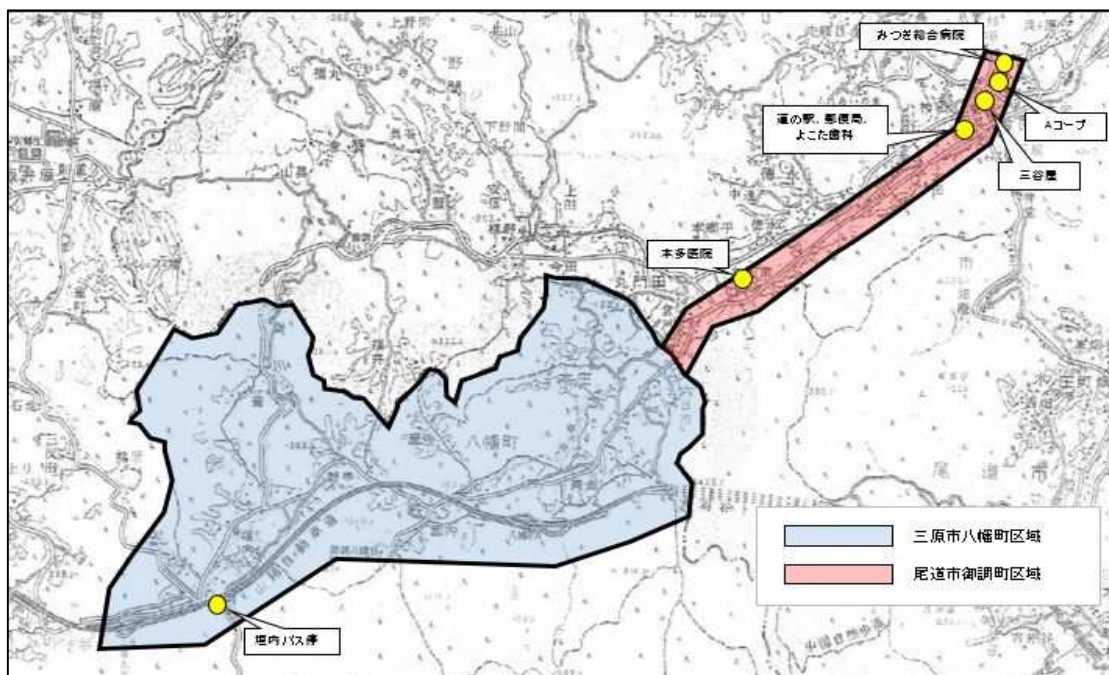


図 運行区域

(2) 利用状況  
ア 利用者数

(単位：人，日，便)

区分	週3日・1日11便運行													合計 ( )=R3	月平均 ( )=R3
	令和4年						令和5年								
	4月	5月	6月	7月	8月	9月	10月	11月	12月	1月	2月	3月			
利用者数	87	101	109	100	104	99	102	83	97	103	97	123	1,205 (1,099)	100.4 (91.6)	
一般(300円)	0	0	0	0	0	0	0	4	0	3	2	1	10	0.8	
敬老(200円)	52	61	71	65	64	66	71	53	56	64	60	85	768	64.0	
障害(無料)	35	40	38	35	40	33	31	26	41	36	35	37	427	35.6	
運行日数	12	12	13	12	14	11	12	13	12	11	12	14	148 (143)	12.3	
1日平均利用者数	7.3	8.4	8.4	8.3	7.4	9.0	8.5	6.4	8.1	9.4	8.1	8.8	8.1 (7.7)	—	
実運行便数	63	68	72	71	76	67	74	63	67	65	67	80	833 (758)	69.4	
1便平均利用者数	1.4	1.5	1.5	1.4	1.4	1.5	1.4	1.3	1.4	1.6	1.4	1.5	1.4 (1.4)	—	

※小数点第二位を四捨五入

★令和3年度と比較し，利用者数および1日平均利用者数が増加している。

### イ 便別利用者数

発時刻	利用者数	1日平均	発時刻	利用者数	1日平均
① 8:30	165人	1.1人	⑦ 14:00	139人	0.9人
② 9:15	174人	1.2人	⑧ 14:30	16人	0.1人
③ 10:00	201人	1.4人	⑨ 15:00	26人	0.2人
④ 11:00	237人	1.6人	⑩ 15:30	18人	0.1人
⑤ 12:30	108人	0.7人	⑪ 17:00	84人	0.6人
⑥ 13:30	37人	0.3人	合 計	1,205人	8.1人

★午前中の便の利用が多い。

### ウ 男女別利用者数

区分	利用者数	割合
男性	348人	28.9%
女性	857人	71.1%
合計	1,205人	100%

★利用者の約7割が女性である。

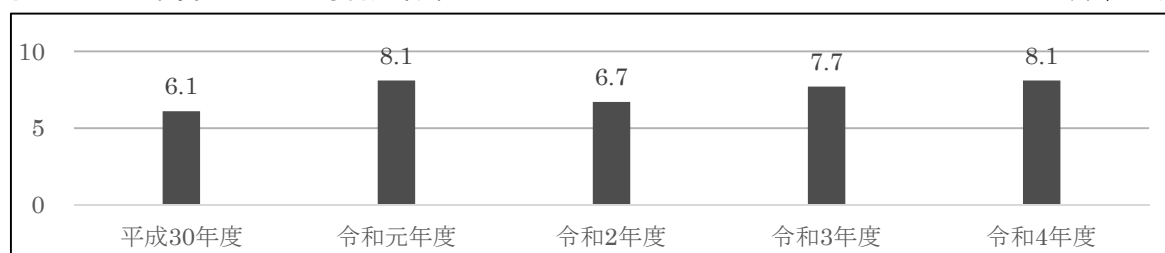
### エ 行先別利用者数（上位5施設）

施設名	利用者数
垣内バス停	163人
Aコープ（スーパー）	143人
みつぎ総合病院	94人
本多医院	63人
三谷屋	33人

★垣内バス停で路線バスと乗継ぐ人が多い。

### オ 過去5年度の1日平均利用者数

（単位：人）



★新型コロナウイルスの影響を受ける前の平成31年度の水準まで回復している。

### カ 収支状況

事業費	4,129,047円	・・・(A)
所定運賃収入	361,500円	(優待乗車補填金相当額を含む) ・・・(B)
収支率	8.8%	・・・(B)/(A)×100 (令和3年度:8.2%)
市支出額	3,972,447円	・・・(延べ利用者数 1,205人→利用者1人当たり3,296円)