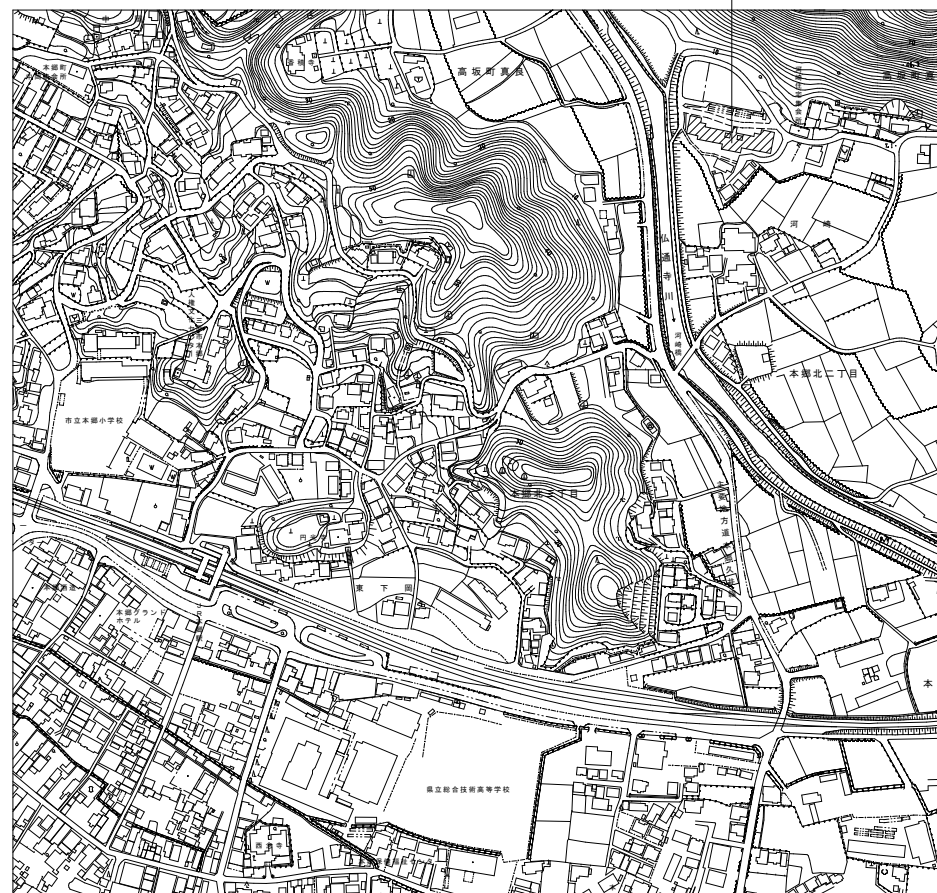


# 工事仕様書

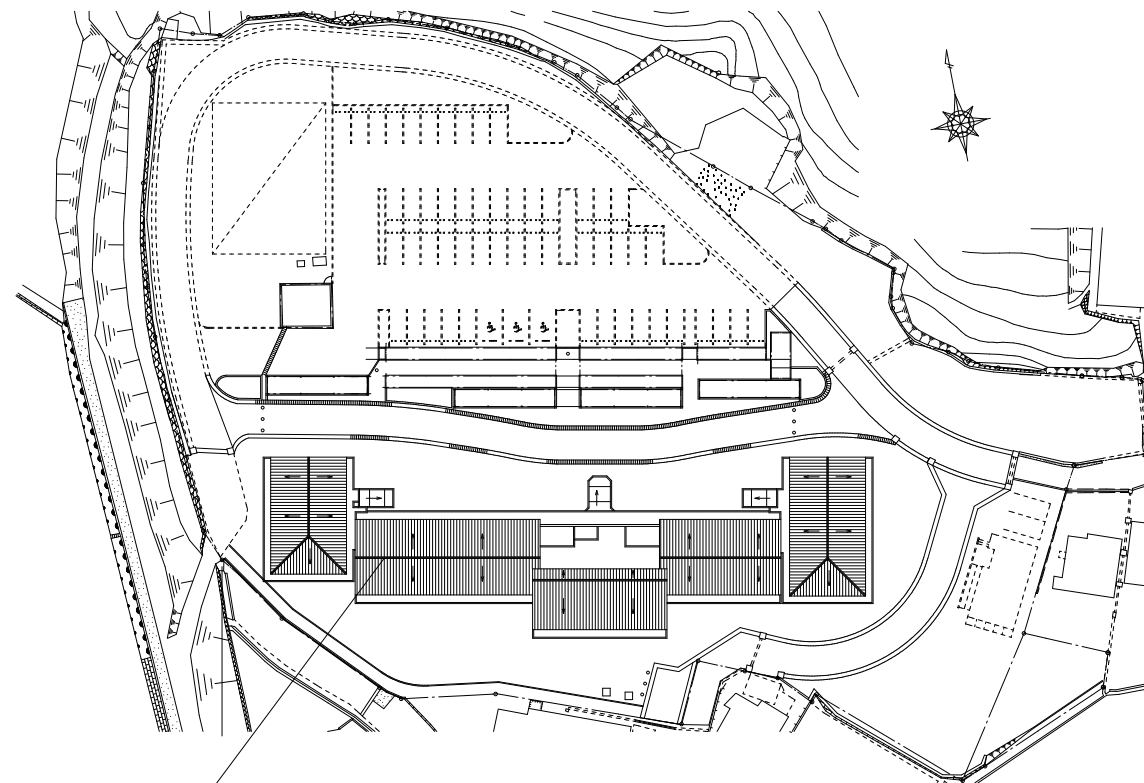
工事名称	河崎住宅外壁改修工事
工事場所	三原市本郷北二丁目
工事内容	河崎住宅の外壁について、改修工事を行う。
準 則	公共建築工事標準仕様書(建築工事編・電気設備工事編・機械設備工事編・最新版)、公共建築改修工事標準仕様書(建築工事編・電気設備工事編・機械設備工事編・最新版)、建築物解体工事共通仕様書(国土交通省大臣官房官庁営繕部監修・最新版) に基づき施工する。
関係法令等	この工事に当たっては、次の関係法令その他に基づいて施工する。 <ul style="list-style-type: none"><li>・建築基準法, 同施行令, 同施行規則</li><li>・消防法, 同施行令, 同施行規則</li><li>・廃棄物の処理及び清掃に関する法律, 同施行令, 同施行規則</li><li>・労働安全衛生法, 同施行令, 同施行規則</li><li>・建設工事公衆災害防止対策要綱</li><li>・石綿障害予防規則</li><li>・大気汚染防止法, 振動規制法, 土壌汚染対策法</li><li>・その他関係法令</li></ul>
工事保険等	受注者は、本工事において第三者に与えた損害を補填する保険又はその他必要とする建設工事に関連する保険等に加入しなければならない。
疑義変更	本設計図書は、設計の概要を示すものであり、詳細部等について技術的必要事項は明記なくとも完全に施工すること。 施工に際して疑義を生じた場合、または軽微な変更を必要とする場合には、速やかに係員と協議し、監督員の指示により施工すること。ただし、これらに於いて受注金額の増減はなきものとする。
提出書類	施工に先立ち、工事工程表、仮設計画図及び監督員の指示する書類を提出し、監督員の承認を受けること。商品名及び製造者名が記載された材料については、当該商品又は同等品を使用するものとし、同等品を使用する場合は、監督員の承諾を受けるものとする。また、設計図書に定める品質及び性能を有することの証明となる資料を提出して監督員の承諾を受けるものとする。
工 期	本工事は請負契約締結の後、令和6年2月29日をもって工期とする。このうち検査期間として13日間を見込んでいる。
そ の 他	<ul style="list-style-type: none"><li>・本工事は、住宅入居者の生活を継続しながら実施するものであり、住民等の安全はもとより、丁寧な説明と施工により関係者の理解と協力を得ながら実施すること。</li><li>・行政機関の休日に関する法律(昭和63年法律第91号)に定める行政機関の休日に工事の施工を行わない。ただし、あらかじめ監督職員の承諾を受けた場合は、この限りではない。</li><li>・近隣住民等への支障を最小限とするため、騒音、振動及び粉塵等の対策については最大限配慮した施工方法を採用すること。</li><li>・工事期間中は付近の交通の安全を図ると共に、必要な場合には交通誘導員を配置し事故及び危険防止に努めること。</li><li>・交通誘導員について、実施数量が設計数量に満たない場合は設計変更(減額)の対象とする。</li><li>・交通誘導員は本工事で見込んでいる。</li><li>・周辺道路の保全及び清掃については、常に注意を払い定期的に清掃を行うこと。</li><li>・工事車両等により周辺の道路を汚した場合は、清掃を行うこと。</li></ul>

- ・工事に支障を及ぼす雨水及び湧水等の排水については、ノッチタンクにより汚泥等の処理を行ったうえ、適切に排水すること。
- ・第三者災害防止及び飛散防止対策のため、必要に応じて監督員の指示する範囲に、バリケード等を設置すること。
- ・工事に係る電気、水道及び下水道料金等は受注者の負担とする。
- ・入札に先立ち現地調査を十分に行ない、質疑がある場合は入札前に確認すること。
- ・施工面積(外構工事含む)が3,000㎡以上の場合、土壤汚染対策法第4条第1項に規定する届け出を工事着手30日前までに所轄官庁へ提出すること。
- ・石綿含有建材の調査について、工事着手前までに書面及び目視調査を、一般建築物石綿含有建材調査者、特定建築物石綿含有建材調査者、建築物石綿含有建材調査者、日本アスベスト調査診断協会の登録者が行うこと。
- ・石綿含有建材の事前調査結果を工事着手前までに発注者に対し説明を行い、労働基準監督署及び所轄官庁へ報告すること。
- ・アスベストについて、外壁仕上材のうち、下地調整材にアスベストが含有されている。本工事においては、下地調整材は存置し、水洗い及び下地調整を行う。
- ・その他石綿の飛散防止等については、改正大気汚染防止法及び施行令(令和3年4月1日施行)に基づくこと。
- ・施工箇所周囲の備品、機器等については、養生及び清掃等を確実に行うこと。
- ・住民の私物に養生や移動を行う場合は、事前に所有者に伝えること。
- ・雨水の浸入を防止する部分、屋根、外壁又はこれらの開口部に設ける戸、わくその他の建具周り等からの雨水の浸入に関する瑕疵については引渡しの日翌日から10年間責任を負うこと。
- ・図面に明示されていない事項であっても、工事上必要とされる事は工事範囲とする。
- ・工事に伴い各種申請手数料等が発生した場合は受注者の負担とする。
- ・本工事の外注資材、労務等の調達については、極力、三原市内に主たる営業所を有する業者に発注すること。困難な場合は、あらかじめ、理由を添えて発注者の承認を受けること。
- ・受注者事務所、休憩所及び便所等は関係法令に従って設けること。
- ・高所作業中は安全帯を使用すること。
- ・以下の設計図面は、A2判をA3判に縮小している。(縮小率約70.7%)
- ・広島県工事中情報共有システムを利用すること。なお、本工事にシステム利用料金を見込む。
- ・本工事では定例会を行う。受注者は定例会の前日までに必要な資料を提出すること。
- ・定例会は紙資料の削減を目的として、電子機器の利用を主とすること。

工事場所（三原市本郷北二丁目）



付近見取図 No Scale



河崎住宅  
(改修対象建物)

配置図 SCALE 1/500



三原市役所

三原市港町3丁目5番1号 TEL (0848) 64-2111

課長	係長	設計	校閲

日付

備考

工事名

河崎住宅外壁改修工事

図面名称

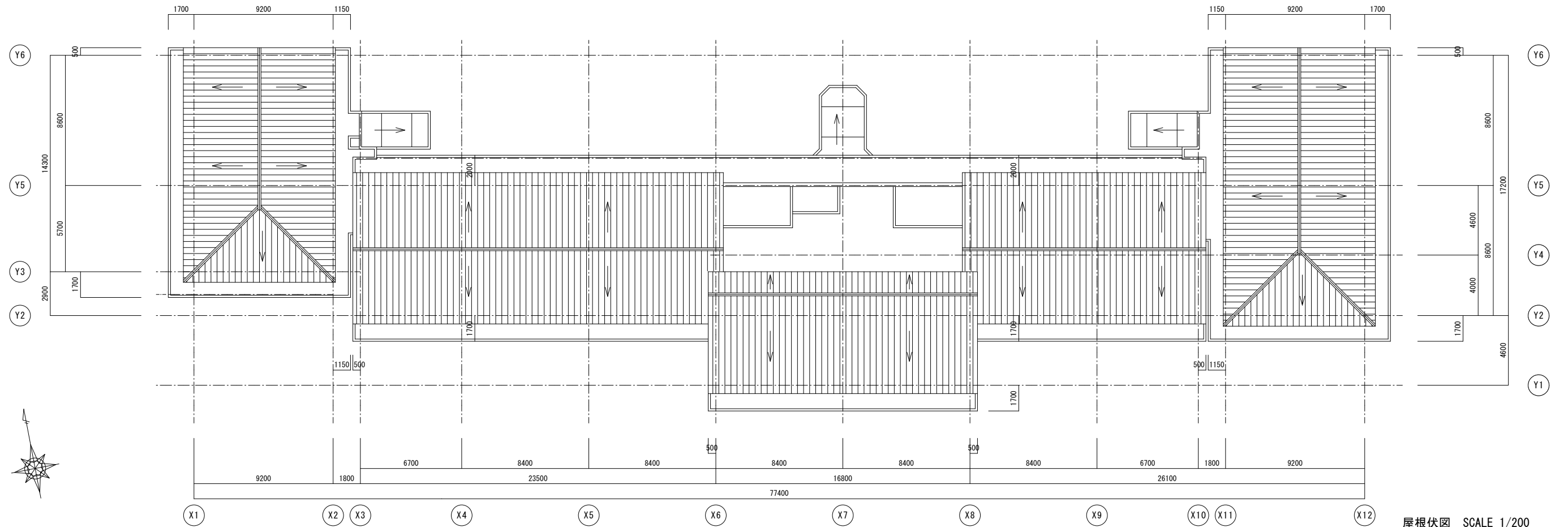
付近見取図  
配置図

縮尺

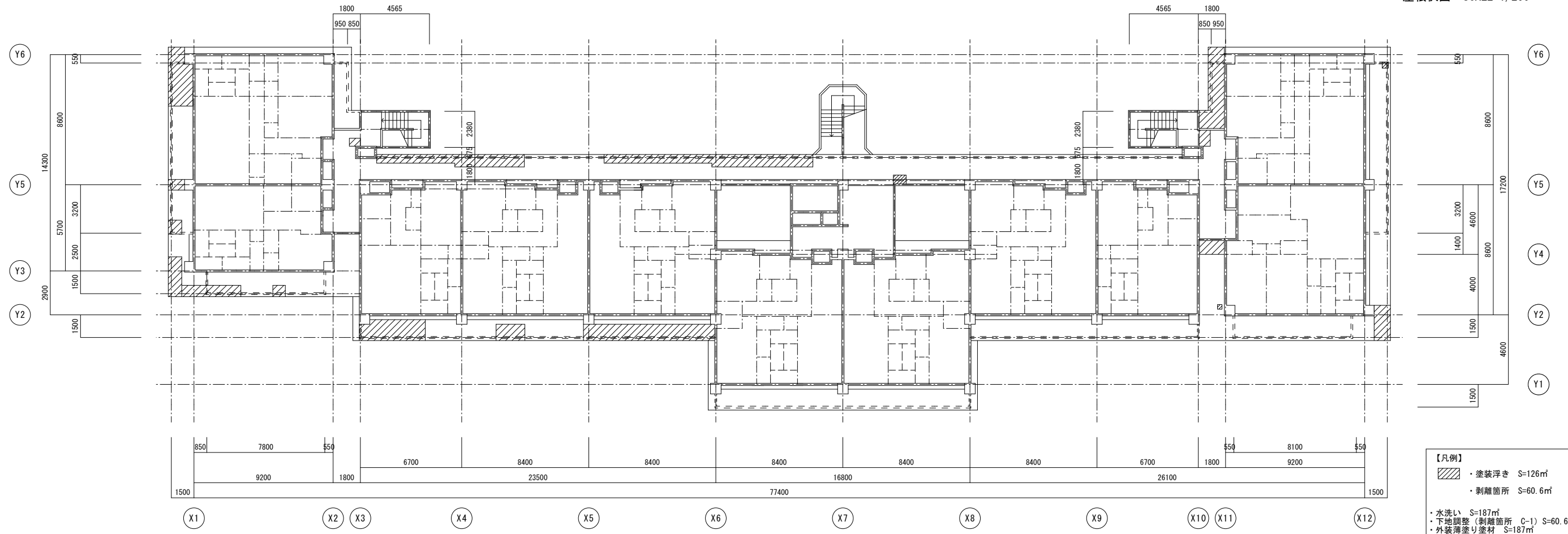
No  
Scale  
1/500

図面番号

A-01



屋根伏図 SCALE 1/200



- 【凡例】
- ・塗装浮き S=126㎡
  - ・剥離箇所 S=60.6㎡
  - ・水洗い S=187㎡
  - ・下地調整(剥離箇所 C-1) S=60.6㎡
  - ・外装薄塗り塗材 S=187㎡

5階軒裏伏図 SCALE 1/200



三原市役所

三原市港町3丁目5番1号 TEL (0848) 64-2111

課長 係長 設計 校閲

日付

備考

工事名

河崎住宅外壁改修工事

図面名称

屋根伏図  
5階軒裏伏図

縮尺

1/200

図面番号

A-02



南 立面图 SCALE 1/200



北 立面图 SCALE 1/200



東 立面图 SCALE 1/200



西 立面图 SCALE 1/200



三原市役所

三原市港町3丁目5番1号 TEL (0848) 64-2111

課長 係長 設計 校閲

日付

備考

工事名

河崎住宅外壁改修工事

図面名称

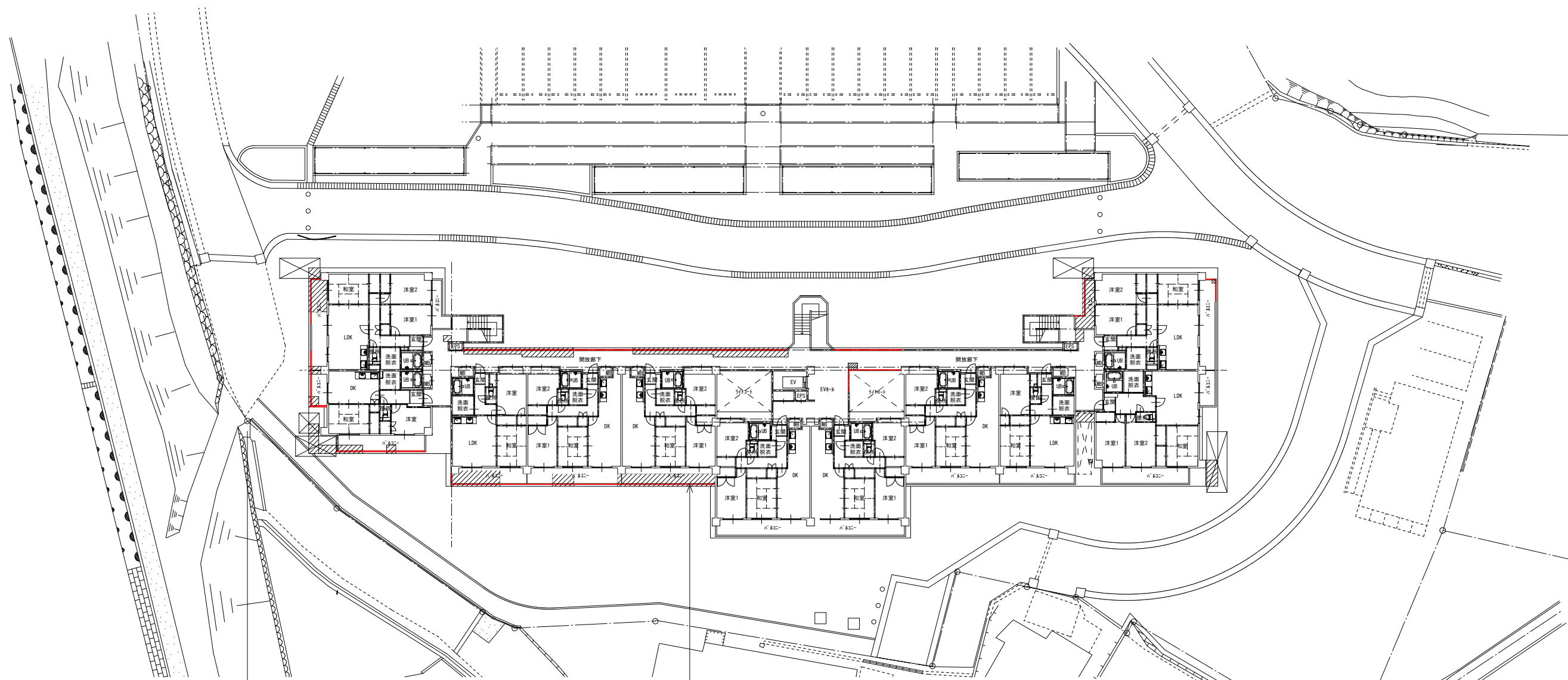
立面图

縮尺

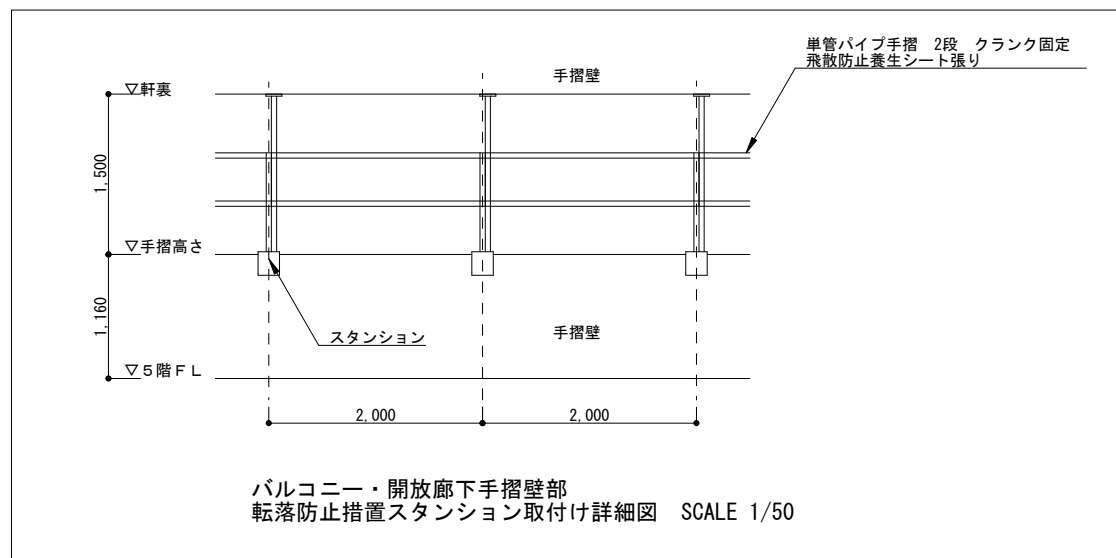
1/200

図面番号

A-03



仮設計画図 SCALE 1/200



- 【凡例】
- 塗装浮き S=126㎡
  - 剥離箇所 S=60.6㎡
  - 水洗い S=187㎡
  - 下地調整(剥離箇所 C-1) S=60.6㎡
  - 外装薄塗り塗材 S=187㎡

- 外部足場 手すり先行方式 5か所  
建地幅900mm 期間3ヶ月  
昇降階段・資材置用ステージ  
メッシュシート張り
- 外部足場 手すり先行方式 1か所  
建地幅600mm 期間3ヶ月  
昇降階段・資材置用ステージ  
メッシュシート張り
- 転落防止措置 ステーション取付け@2m  
パイプ手すり 2段 飛散防止養生シート張り  
脚立足場を使用して作業を行う

課長	係長	設計	校閲	日付	備考	工事名
						河崎住宅外壁改修工事

## 参考数量書

工事名称 河崎住宅外壁改修工事

工事場所 三原市本郷北二丁目

[工事概要]

用途, 構造, 面積	共同住宅, 鉄筋コンクリート造, 延床面積4,304.02㎡	
工事範囲	外壁改修工事一式	
別途工事	無し	
工期	契約締結日の翌日 ~ 令和6年2月29日	
一般事項		
《 工事予算内訳 》		
〈内 訳〉		
区分		概要
設計金額		
消費税額		
合計金額		

# 工事費内訳

名 称	数 量	単 位	金 額	備 考
直接工事費				
建築工事	1	式		
計				
共通費				
共通仮設費	1	式		
現場管理費	1	式		
一般管理費等	1	式		
計				
工事価格	1	式		
消費税等相当額	1	式		消費税率 10 %
工事費	1	式		
調査基準価格	1	式		
調査基準価格の100/110	1	式		







建築工事 細目別内訳

河崎住宅		直接仮設				
名称	摘要	数量	単位	単価	金額	備考
養生	床他 塗装養生 工事範囲のみ	1	式			
養生	階段室 出入口 コンパネ12mm	3	か所			
清掃・片付け	床他 工事範囲のみ	1	式			
竣工時清掃	床他 工事範囲のみ	1	式			
枠組本足場	外部足場 手すり先行方式 建地幅900mm 期間3ヶ月 昇降階段・資材置用ステージ共	378	m <sup>2</sup>			
枠組本足場	外部足場 手すり先行方式 建地600mm 期間3ヶ月 昇降階段・資材置用ステージ共	92.4	m <sup>2</sup>			
脚立足場	バルコニー内	1	式			
安全手すり	スタンション取付け パイプ手すり 2段	89	m			
垂直養生	飛散防止養生シート張り	89	m <sup>2</sup>			
垂直養生	メッシュシート張り	941	m <sup>2</sup>			
荷揚げ	ラフタークレーン	4	回			
運搬費		1	式			
計						





