

サルビア・ケイトウ
栽培面積日本一



世羅ゆり園

8月上旬～11月上旬まで展望の丘一面に、赤・黄・青の約70万本のサルビア・ケイトウが咲き誇る。ゆり園園としても日本最大級の広さ。自分が選んだゆりをその場で切って持ち帰ることができる。
■世羅郡世羅町黒淵権現山 413-20 ☎0847・27・1555
🕒9時～17時 🌳開園中無休



アーチ橋としては
日本一の高さときさ



広島空港大橋(スカイアーチ)

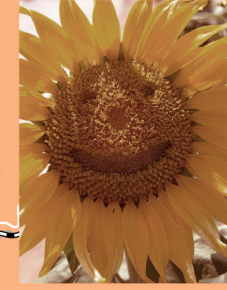
2011年(平成23年)4月に完成した広島空港大橋は広島中央フライトロードに架設された橋。橋長800m、アーチ部380m。
■三原市本郷町船木
問:三原市観光文化課 ☎0848・67・6014

天候不良でも安心・安全!
日本唯一の人工地盤(電波高度計用地)

着陸時パイロットの視覚を補う電波高度計「CAT-Ⅲb」を、人工地盤上に設置しているのは三原が唯一。山地特有の傾斜や濃霧状態を改善した技ありの方法だ。■三原市本郷町善入寺64-34 ☎0848・86・8650(広島空港事務所総務課)



日本一笑顔が集まる
ヒマワリ畑 [マップP7-A]



世羅高原農場

ヒマワリ畑としては全国4番目の広さ。しかし30種100万本は一見の価値あり!人の笑顔にした「スマイル」ヒマワリに、見ている人も、おまわずニマリ。
■世羅郡世羅町別庄1124-11 ☎0847・24・0014
🕒9時～18時(ヒマワリのみ)

みはらっせ
おでかけマップ

- 凡例
- 🌸 観光花園
 - 🌿 観光農園
 - 🚿 入浴施設
 - 🏠 地元特産市
 - 🏕️ キャンプ場
 - 🚿 海水浴場



日本一の白ダルマがある道の駅



道の駅「みはら神明の里」

広島県内で16番目にできた道の駅「みはら神明の里」。国道2号沿いでは県内初。86台分の駐車場に、14台分の二輪車専用の駐輪場、EV車用の急速充電器を設置。駅舎内の農家・漁師直売品が並ぶ直売所やレストランが人気だ。
■三原市糸崎4丁目21-1 ☎0848・63・8585
🕒直売所・レストラン/9時～18時(通常)
🌳第3火曜日

A

B

C

A

B

C