

日本 みはらっせの

【特集】

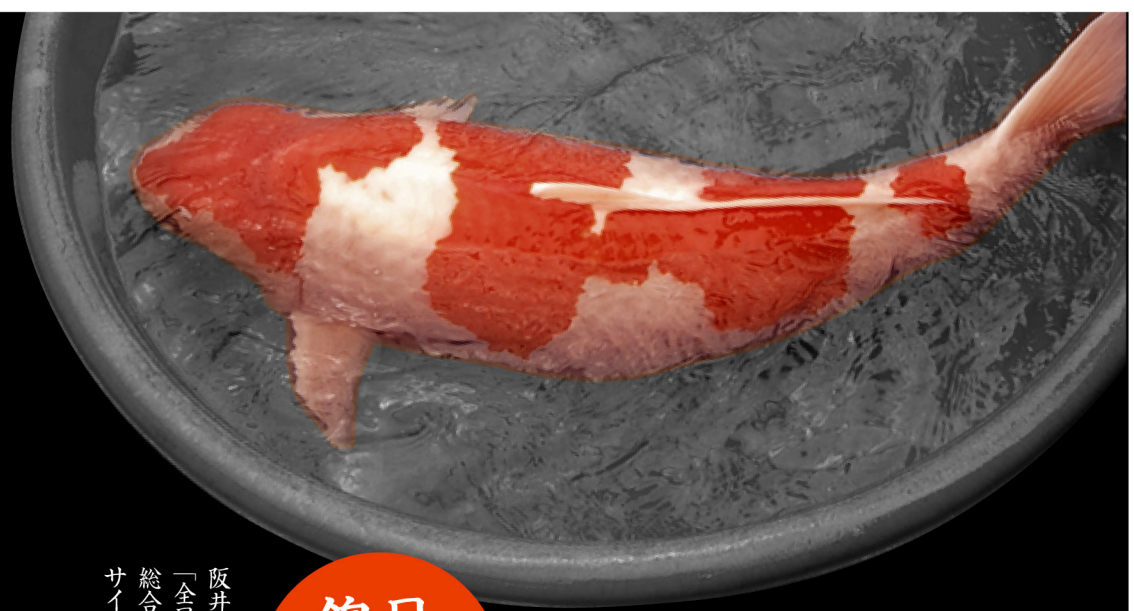


日本一の梨

日本でも有数の
赤梨産地、世羅。
幸水農園の梨畑は栽培面積日本一
※1経営体として

全国高校駅伝の
入賞回数が全国1位。
広島県立世羅高等学校の
陸上競技部

日本一の
駅伝名門校



日本一の
锦鲤

阪井養魚場が育てた锦鲤は
「全日本総合锦鲤品評会」で
総合優勝に輝いた。(写真上/紅白)
サイズは体長97cmと超ビッグ

日本一の
白ダルマ

道の駅「みはら神明の里」の
シンボルモニュメント
「希望の白ダルマ」は、日本で唯一、
三原で作られている
ホワイトセメント製



「おいしい！広島県!!」

最近このフレーズをよく聞きますが

三原と世羅には、けっして「おしくない」

”みはらっせブランド”が、

たくさんあります。

世界に誇る日本一の锦鲤

全国高校駅伝の日本一

「そうそう」なものから

「へえ〜」なものまで

全国に、いや世界中に自慢したい！

今回はそんな、みはらっせの

日本一(オンリーワン)のご紹介です。

