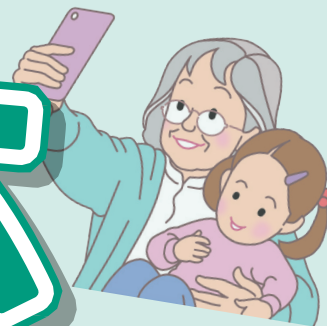




スマホ 教室



カメラ機能

孫との
テレビ電話

スマホがもっと
好きになる!



参加
無料

これからスマホを持とうと検討中の方も大丈夫!
貸出機を準備しております。

お手持ちのスマホをより「便利に」に
より「楽しく」使うコツをお教えします!!



講座内容

各地区のコミュニティセンターなどで開催。お好きな講座をお申し込みください。

基本講座①



電源・ボタン操作



電話のかけ方



インターネットの使い方

基本講座②



メールの使い方



スマホを安全に
使うポイント



地図アプリの利用方法

応用講座 ①②③④



応用① / サン・シープラザ
マイナンバーカードの申請方法
準備物: 個人番号カード交付申請書



応用② / 中央公民館
マイナポータルの活用方法



応用③ / 中之町コミュニティセンター
・健康保険証利用の登録方法
・公金受取の口座登録



応用④ / 宮浦コミュニティセンター
全国版 救急受診アプリ
(Q助)の利用方法



各講座
定員6名
先着順

お好きな講座を自由に組み合わせて受講できます。

営業や斡旋行為はいたしません。

講師は総務省指定研修を受講済みのデジタル活用支援員。

実施事業者: クラウドディアソリューション株式会社 協力: 三原市デジタル化戦略課

お気軽にご相談ください!



講 アンテックスソリューション(株)
師 高橋 和孝 さん



デジタル
活用支援

申し込み方法・各講座の開催スケジュール等は裏面をご覧ください。

開催スケジュール

サン・シープラザ

11/7 (火)	基本①	13:15~14:15
	基本②	14:30~15:30
11/9 (木)	基本①	9:15~10:15
	基本②	10:30~11:30
	応用①	13:30~14:30
12/12 (火)	基本①	9:15~10:15
	基本②	10:30~11:30

応用①の講座内容:マイナンバーカードの申請方法
準備物:個人番号カード交付申請書

三原中央公民館

11/2 (木)	基本①	13:15~14:15
	基本②	14:30~15:30
11/21 (火)	基本①	9:15~10:15
	基本②	10:30~11:30
11/28 (火)	基本①	9:15~10:15
	基本②	10:30~11:30
	応用②	13:30~14:30

応用②の講座内容:マイナポータルの活用方法

中之町コミュニティセンター

12/1 (金)	基本①	9:15~10:15
	基本②	10:30~11:30
	応用③	13:30~14:30

応用③の講座内容:健康保険証利用の登録方法など

宮浦コミュニティセンター

12/5 (火)	基本①	9:15~10:15
	基本②	10:30~11:30
	応用④	13:30~14:30

応用④の講座内容:全国版救急受診アプリ(Q助)の利用方法

本郷生涯学習センター

11/14 (火)	基本①	9:15~10:15
	基本②	10:30~11:30
11/24 (金)	基本①	13:15~14:15
	基本②	14:30~15:30

大和保健福祉センター

11/10 (金)	基本①	13:15~14:15
	基本②	14:30~15:30

久井保健福祉センター

11/17 (金)	基本①	13:15~14:15
	基本②	14:30~15:30

受講の
申し込み
・
問い合わせ

クラウドピアソリューション株式会社【受付時間】平日10時~17時

☎ **0848-63-6154**



私たちは、
プライバシーマーク
認定事業者です。

最初に「スマホ教室について」とお伝えいただくと、スムーズなご案内が可能です。
「氏名」「お住まいの地域」「連絡先」「参加希望日」「スマホの有無と種類」をお伝えください。

スマホをお持ちでなくても大丈夫。
貸出機をご準備しております。



お友達との参加も大歓迎。お使いのスマホを持参の上、お気軽にご参加ください。