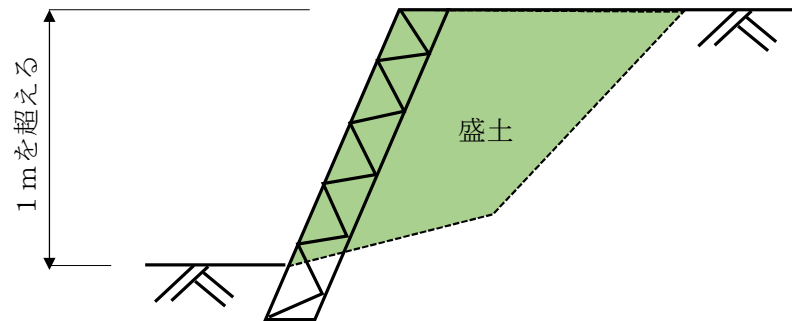
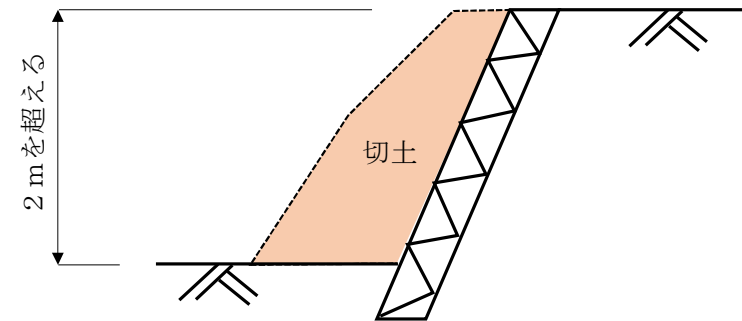


宅地造成及び特定盛土等規制法（盛土規制法）の許可を要する工事 （盛土規制法施行令 第3条、第4条）

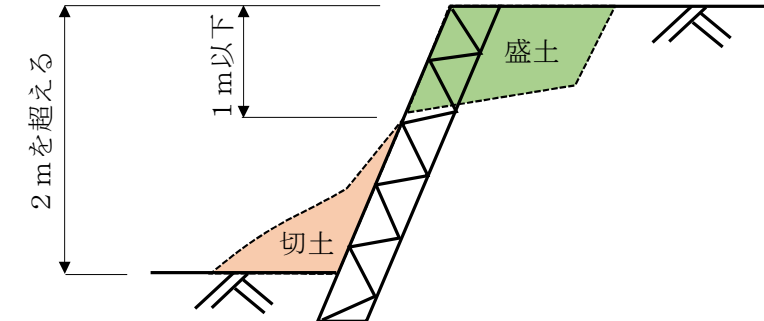
(1) 盛土で、高さが1mを超える崖が生じるもの



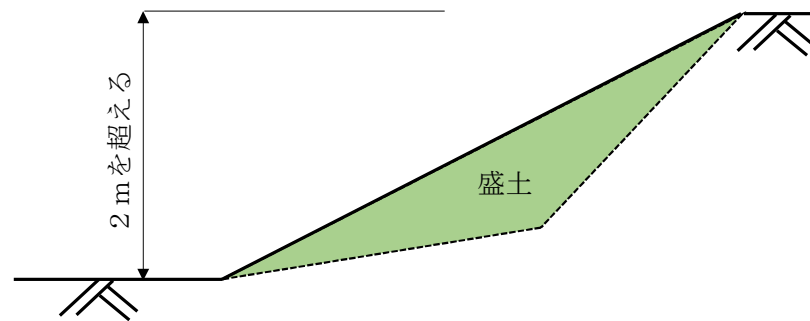
(2) 切土で、高さが2mを超える崖が生じるもの



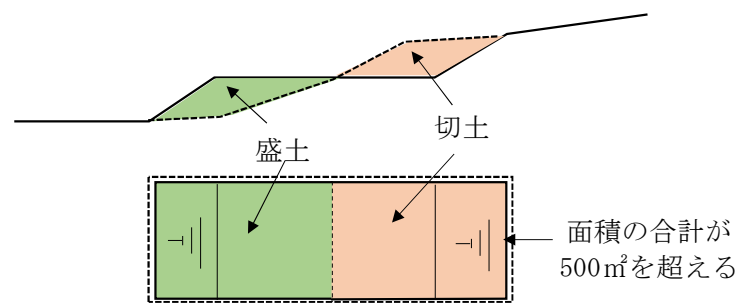
(3) 切土と盛土を同時に行う場合で盛土の高さが1m以下であっても、切土と合わせて高さが2mを超える崖が生じるもの



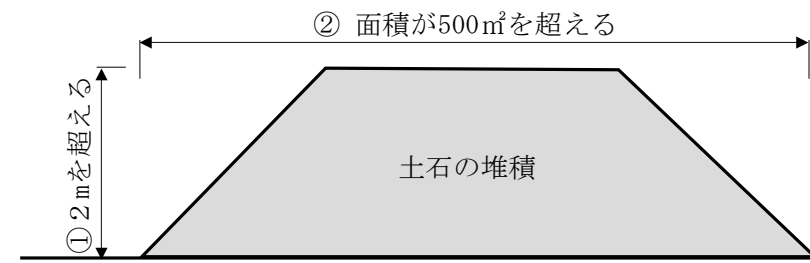
(4) 盛土で、高さが2mを超えるもの（(1)～(3)は除く）



(5) 盛土又は切土をする土地の面積が500㎡を超えるもの（(1)～(4)は除く）



(6) ① 土石の堆積で、高さが2mを超えるもの（土地の面積が300㎡以下のものは除く）
② ①以外の土石の堆積で、土地の面積が500㎡を超えるもの



※『崖』とは、地表面が水平面に対して30度を超える角度をなす土地（硬岩盤を除く）をいいます。擁壁の設置の有無は関係ありません。

※ 宅地造成等工事規制区域又は特定盛土等規制区域において、上記のいずれかに該当する工事を行う場合は、盛土規制法の許可が必要となります。

<お願い>

- ・都市計画法又は盛土規制法に関する許可の可否については、事前相談書に必要な書類を添えて事前相談をお願いします。
- ・事前相談や許可申請の各種手続きに関しては「開発許可申請の手引き」「宅地造成及び特定盛土等規制法に基づく許可申請の手引」をご参照ください。

<問い合わせ先>

都市部建築指導課開発審査係 【TEL】0848-67-6125 【FAX】0848-64-6057 【ホームページ】<https://www.city.mihara.hiroshima.jp/soshiki/34/>