

# 工事仕様書

工事名称 三原市西部共同調理場2階空調設備改修工事

工事場所 三原市下北方一丁目

工事内容 本工事は、三原市西部共同調理場2階の空調設備の一部を改修する工事を行う。

空気調和設備工事	一式
電気設備工事	一式

準 則 公共建築工事標準仕様書及び公共建築改修工事標準仕様書(機械設備工事編, 電気設備工事編, 建築工事編)(国土交通省大臣官房官庁営繕部監修)令和4年版に基づき施工する。

関係法令等 本工事については、次の関係法令その他の規定等に基づき施工すること。

- ・建築基準法、同施行令、同施行規則
- ・消防法、同施行令
- ・建設業法、同施行令、同施行規則
- ・廃棄物の処理及び清掃に関する法律、同法施行令、同法施行規則
- ・労働安全衛生法、同法施行令、同法施行規則
- ・建設工事公衆災害防止対策要綱
- ・石綿障害予防規則
- ・大気汚染防止法、振動規制法及び土壌汚染対策法
- ・建設工事に係る再資源化等に関する法律、同法施行令
- ・その他関係法令

疑義変更 本設計図書は、設計の概要を示すものであり、詳細部等について技術的必要事項は明記なくとも完全に施工すること。

施工に際して疑義を生じた場合、または軽微な変更を必要とする場合には、速やかに協議し、監督員の指示により施工すること。ただし、これらに於いて請負金額の増減はなきものとする。

提出書類 施工に先立ち、工事工程表、仮設計画図及び監督員の指示する書類を提出し、監督員の承認を受けること。商品名及び製造者名が記載された材料については、当該商品又は同等品を使用するものとし、同等品を使用する場合は、監督員の承諾を受けるものとする。また、設計図書に定める品質及び性能を有することの証明となる資料を提出して監督員の承諾を受けるものとする。

工 期 本工事は請負契約締結の後、令和5年12月28日をもって工期とする。このうち検査期間として13日間を見込んでいる。

## 留意点

- ・入札に先立ち現地調査を十分に行い、質疑がある場合は入札前に確認すること。
- ・本工事は居ながら工事を基本とし、必要に応じて職員の通路の通行制限を行うこととする。  
工事の詳細については、事前に施設管理者へ説明を行い、承諾を得ること。
- ・施設の所有物に養生や移動を行う場合は、事前に施設管理者に連絡すること。
- ・著しい騒音・振動等の発生が予想される作業については、施設の調理時間等の時間を避けるなど配慮して作業を計画すること。
- ・近隣住民等の安全はもとより、丁寧な説明と施工により、関係者の理解と協力を得ながら実施すること。苦情等が発生した場合には誠意をもってこれに対応すること。
- ・近隣住民等への支障を最小限とするため、騒音、振動及び粉塵等の対策については最大限配慮した施工方法を採用すること。
- ・近隣への騒音や振動に配慮すること。
- ・解体工事及びアンカー工事等の騒音、振動及び粉じん等の発生が予想される工種については、施工時間及び施工方法等、最大限配慮した計画のもと行うこと。
- ・設備機器の固定については、「建築設備耐震設計・施工指針 2014年版」の基準に基づいて検討し、監督員と協議の上、施工すること。
- ・施工箇所周囲の備品、機器等については、粉じん対策として養生及び清掃等を確実にすること。
- ・工事中に粉じんの発生が予想される工種については、粉じん抑制等、周辺の環境対策のため散水を確実にすること。
- ・工事関係者等、作業に関わる全員について、周辺住民への心遣いとして、挨拶を徹底すること。
- ・近隣建物への損害を与えた場合は、誠意をもって対応し、原状復旧に努めること。
- ・隣接家屋・敷地または周辺道路に対して、工事による汚れ、損傷、粉じん等を与えた場合は、受注者が責任をもって、清掃、補修等を実施すること。
- ・工事期間中は付近の交通の安全を図ると共に、必要に応じて誘導員を常時配置し、危険防止に努めること。
- ・第三者災害防止及び飛散防止対策のため、必要に応じて監督員の指示する範囲に、バリケード等を設置すること。
- ・工事車両の通行については、近隣住民及び通学児童等の安全を最優先すること。
- ・工事に支障となる雨水、湧水、洗浄水等の排水については、適切に排水すること。
- ・施工にあたり、既設天井及び壁面等を加工する必要がある場合は、監督員と協議の上、石綿含有建材の調査を実施すること。
- ・石綿含有建材の調査について、工事着手前までに書面及び目視調査を、一般建築物石綿含有建材調査者、特定建築物石綿含有建材調査者、建築物石綿含有建材調査者、日本アスベスト調査診断協会の登録者が行うこと。
- ・石綿含有建材の事前調査結果を工事着手前までに発注者に対し説明を行い、労働基準監督署及び所轄官庁へ報告すること。
- ・その他石綿の飛散防止等については、改正大気汚染防止法及び施行令(令和3年4月1日施行)に基づくこと。
- ・官公庁その他への手続きは、受注者の負担により遅滞なく行うこと。
- ・工事に伴い各種申請手数料等が発生した場合は受注者の負担とする。
- ・周辺道路については常時、監視を行い、工事車両等により汚損させた場合は、速やかに清掃及び補修を行なうこと。
- ・台風や豪雨など自然災害の発生が予測される場合は、必要な対策を施すこと。また、現場巡視と災害防止対策を必要に応じて行うこと。
- ・受注者事務所、休憩所及び便所等は関係法令に従って設けること。
- ・工事に係る電気、水道及び下水道料金等は受注者の負担とする。
- ・本工事の外注資材、労務等の調達については、極力、市内に主たる営業所を有する業者に発注すること。困難な場合は、あらかじめ、理由を添えて発注者の承認を受けること。
- ・行政機関の休日に関する法律(昭和63年法律第91号)に定める行政機関の休日に工事の施工を行わない。ただし、あらかじめ監督職員の承諾を受けた場合は、この限りではない。
- ・広島県工事中情報共有システムを利用すること。なお、本工事にシステム利用料金を見込む。



工事場所: 三原市下北方一丁目  
三原市西部共同調理場

出典: 国土地理院ウェブサイト (<https://www.gsi.go.jp/>)

機器表-1

記号	機器名称	参考型番	機器仕様(60Hz)	台数	設置場所
PAC 3	空冷ヒートポンプパッケージ	SZRH112BYN	冷房能力 10.0 (4.8~11.2) Kw 暖房能力 11.2 (5.1~14.0) Kw	1	2階 研修室兼食堂
	天吊型(標準)タイプ		圧縮機 1.95 kw ファン(内) 0.15kw×1 (外) 0.186kw×1		
	ペアタイプ		消費電力(冷) 2.72 Kw 消費電力(暖) 2.70Kw 最大4.35 Kw 電 源 3相200V		
			付属品 ドレンアップキット×1 ワイヤレスリモコン プラスチック基礎 防振パット(t10)		
PAC 4	空冷ヒートポンプパッケージ	SZRH140BYN	冷房能力 12.5 (5.0~14.0) Kw 暖房能力 14.0 (4.3~18.3) Kw	1	2階 会議室
	天吊型(標準)タイプ		圧縮機 2.45 kw ファン(内) 0.15kw×1 (外) 0.186kw×1		
	ペアタイプ		消費電力(冷) 4.22 Kw 消費電力(暖) 3.78Kw 最大6.10 Kw 電 源 3相200V		
			付属品 ドレンアップキット×1 ワイヤレスリモコン プラスチック基礎 防振パット(t10)		
PAC 5	空冷ヒートポンプパッケージ	S283ATCS-W	冷房能力 2.8 (0.6~3.3) Kw 暖房能力 3.6 (0.7~4.7) Kw	1	2階 男子休憩室
	壁掛型		消費電力(冷) 750 w 消費電力(暖) 865w 最大1.41 Kw 電 源 単相100V		
	ペアタイプ		付属品 ワイヤレスリモコン プラスチック基礎 防振パット(t10)		
PAC 6	空冷ヒートポンプパッケージ	SZRV80BYT	冷房能力 7.1 (3.2~8.0) Kw 暖房能力 8.0(3.6~9.5) Kw	1	2階 女子休憩室
	床置型		圧縮機 1.70 kw ファン(内) 0.064kw×1 (外) 0.090kw×1		
	ペアタイプ		消費電力(冷) 2.49 Kw 消費電力(暖) 2.65Kw 最大2.85 Kw 電 源 3相200V		
			付属品 本台(ブラケット) プラスチック基礎 防振パット(t10)		

特記

- ドレンは屋上に開放する
- 基本的に空調室内機吊りには振止め処置を施す及び障害物がある場合は2段吊りを施す。
- 作業施工前にビニール養生を施し衛生面につとめる事。
- 作業終了後の片付けは毎日行う事。
- 室内外機の差り配線はEEF1.6×30とし冷媒管と共巻きとする
- 冷媒管のラッキングはSUSとする



三原市役所

三原市港町3丁目5番1号 TEL(0848)64-2111

課長	係長	設計	校閲	日付	備考

工事名

三原市西部共同調理場2階空調設備改修 工事設計図

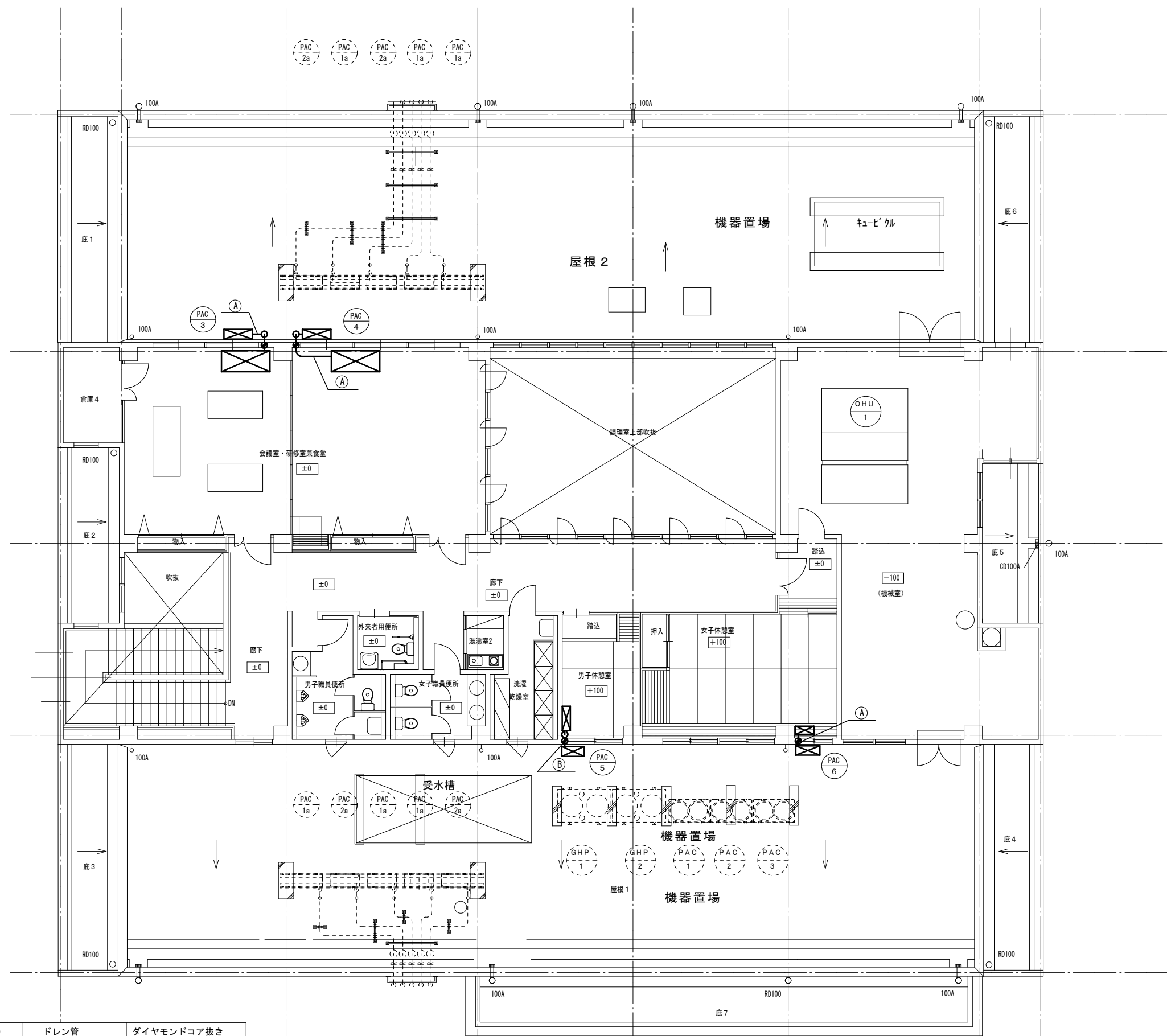
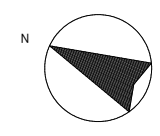
図面名称

位置図・機器表

縮尺

図面番号

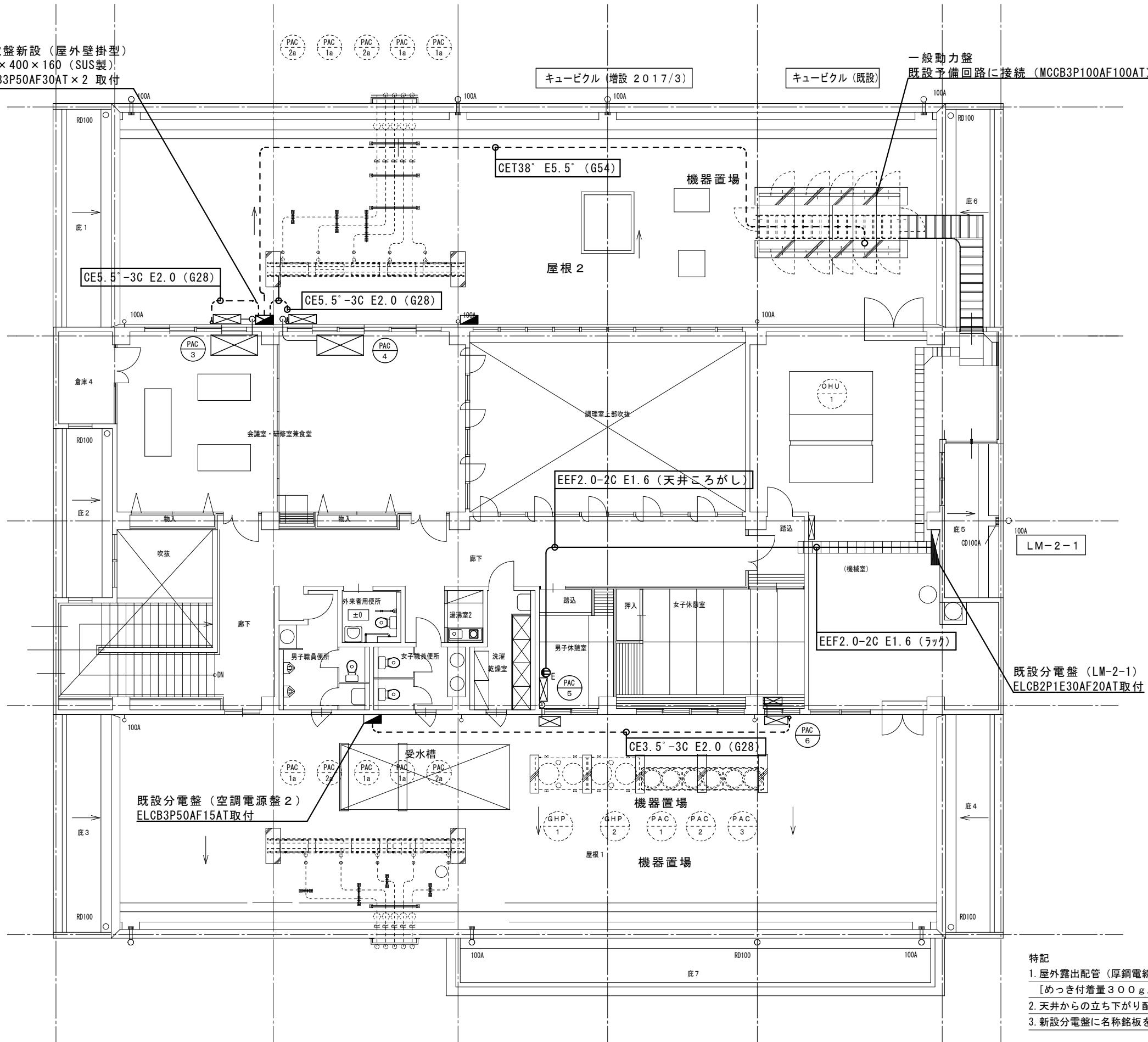
枚の内  
M-01  
号図



冷媒管口径組合わせ表

	冷媒管 (液側)	冷媒管 (ガス側)	ドレン管	ダイヤモンドコア抜き
(A)	9.5 <sup>φ</sup>	15.9 <sup>φ</sup>	VP20 <sup>φ</sup>	⊘ L250×φ150
(B)	6.4 <sup>φ</sup>	9.5 <sup>φ</sup>	VP13 <sup>φ</sup>	⊘ L250×φ100

分電盤新設 (屋外壁掛型)  
400×400×160 (SUS製)  
ELCB3P50AF30AT×2 取付



- 特記
1. 屋外露出配管 (厚鋼電線管) は、溶融亜鉛めっき仕上げ [めっき付着量300g/m以上] とする。
  2. 天井からの立ち下がり配管はメタルモール [MM1-B] とする。
  3. 新設分電盤に名称銘板を取り付けること。



三原市役所  
三原市港町3丁目5番1号 TEL (0848) 64-2111

課長	係長	設計	校閲	日付	備考

工事名 三原市西部共同調理場2階空調設備改修工事 設計図

図面名称	電気設備2階平面図	縮尺	1/100	図面番号	E-01
------	-----------	----	-------	------	------

本図面は、A2をA3(70.7%)に縮小しています。

## 参 考 数 量 書

工 事 名 称

三原市西部共同調理場 2 階空調設備改修工事

[工事概要]

三原市下北方一丁目

用途, 構造, 面積

工 事 範 囲

一 式

別 途 工 事

な し

工 期

契約締結日の翌日から 令和 5年12月28日までを工期とする。

一 般 事 項

《工事予算内訳》

設計金額 ￥

(税込み)

〈内 訳〉

区 分

金 額

摘 要

工 事 価 格

消 費 税 額

設 計 金 額

# 工事費内訳

名 称	数 量	単 位	金 額	備 考
直接工事費				
機械設備工事	1	式		
電気設備工事	1	式		
計				
共通費				
共通仮設費	1	式		
現場管理費	1	式		
一般管理費等	1	式		
計				
工事価格	1	式		
消費税等相当額	1	式		消費税率 10 %
工事費	1	式		



















# 機械設備工事 細目別内訳

空気調和設備		空気調和設備		配管設備		
名称	摘要	数量	単位	単価	金額	備考
冷媒用 断熱材被覆銅管	6.35外径( 1/4B) 液管 厚8mm	5	m			
冷媒用 断熱材被覆銅管	9.52外径( 3/8B) 液管 厚8mm	16	m			
冷媒用 断熱材被覆銅管	9.52外径( 3/8B) ガス管 厚20mm以上	5	m			
冷媒用 断熱材被覆銅管	15.88外径( 5/8B) ガス管 厚20mm以上	16	m			
排水・硬質ポリ 塩化ビニル管 (VP)	屋内一般 16A	5	m			
排水・硬質ポリ 塩化ビニル管 (VP)	屋内一般 20A	16	m			
排水管 保温	グラスウール 天井内,ハ°イプ°シャフト内 アルミガラスクロス 15A	1	m			
排水管 保温	グラスウール 天井内,ハ°イプ°シャフト内 アルミガラスクロス 20A	4	m			
冷温水管等 保温 (基準単価)	グラスウール 屋外露出,浴室 ステンレス鋼板 100A	16	m			
EM-EEFケーブル (基準単価)	1.6mm- 3C ころがし	21	m			
機械はつり(タヤモ ントカッターによる 配管用貫通口)	100~150mm 250mm	4	か所			
計						



電気設備工事 細目別内訳

電気設備		動力設備			動力分岐		
名称	摘要	数量	単位	単価	金額	備考	
空調電源分電盤	屋外壁掛型 SUS製 400×400×160	1	面				
漏電遮断器	ELCB3P50AF30AT	2	個				
既設分電盤改修 (空調電源盤2)	ELCB3P50AF15AT取付	1	面				
既設分電盤改修 (LM-2-1)	ELCB2P1E30AF20AT取付	1	面				
EM-CETケーブル	38mm2 管内	27	m				
EM-CETケーブル	38mm2 ラック	5	m				
EM-CEケーブル	5.5mm2- 3C 管内	7	m				
EM-CEケーブル	3.5mm2- 3C 管内	16	m				
600Vホリエレン絶縁 耐燃性ホリエレンシース ケーブル平形 EM-EEF	2.0mm- 2C ヒット・天井	13	m				
600Vホリエレン絶縁 耐燃性ホリエレンシース ケーブル平形 EM-EEF	2.0mm- 2C ラック	8	m				
600V耐燃性ホリエレン 絶縁電線 (EM-IE)	5.5mm2	32	m				
600V耐燃性ホリエレン 絶縁電線 (EM-IE)	2.0mm	23	m				
600V耐燃性ホリエレン 絶縁電線 (EM-IE)	1.6mm	21	m				
厚鋼電線管 (G)	露出配管 54mm	26	m				
厚鋼電線管 (G)	露出配管 28mm	20	m				





