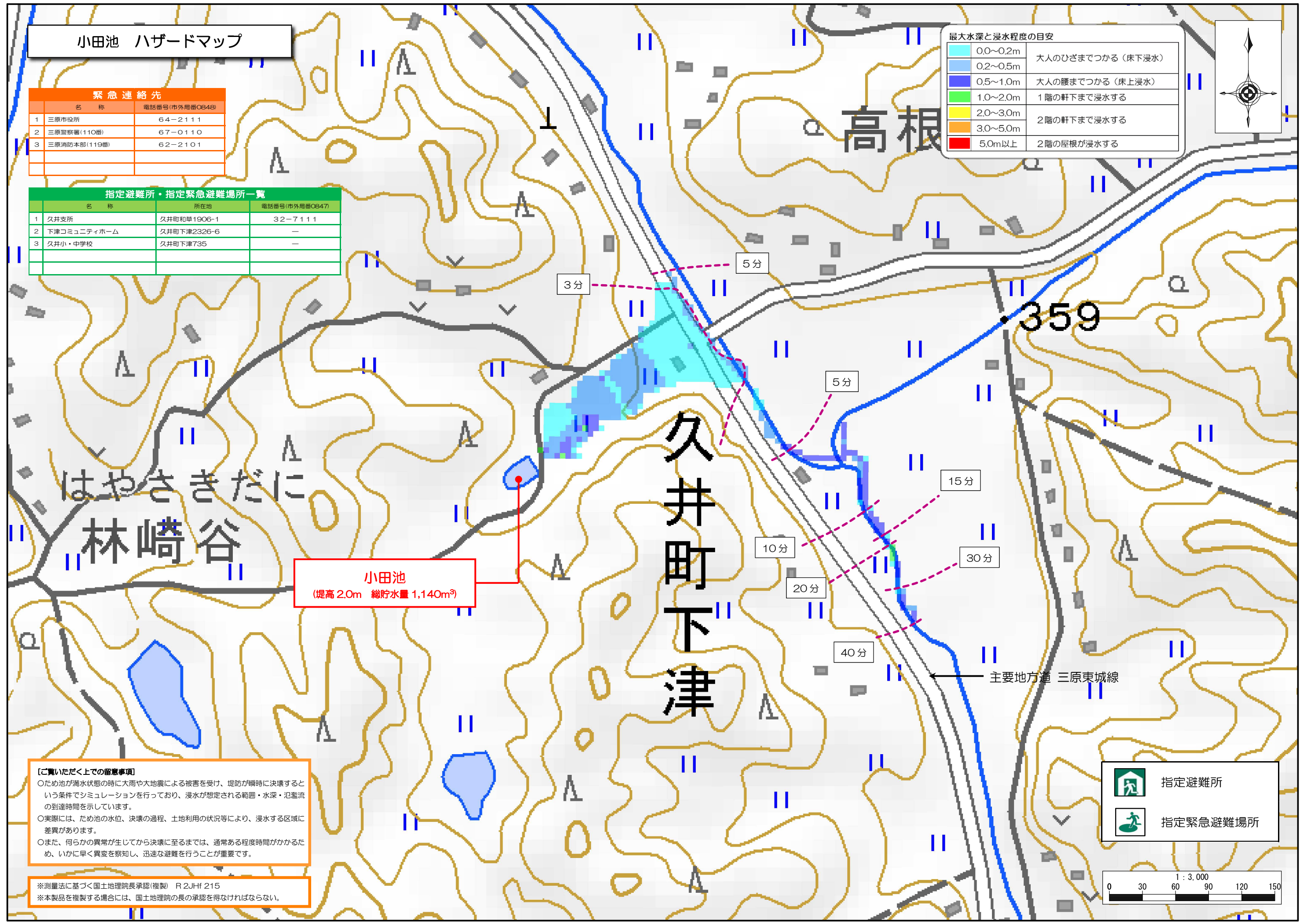
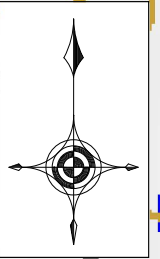


# 小田池 ハザードマップ

緊急連絡先		
名称	電話番号(市外局番0848)	
1 三原市役所	64-2111	
2 三原警察署(110番)	67-0110	
3 三原消防本部(119番)	62-2101	

指定避難所・指定緊急避難場所一覧		
名称	所在地	電話番号(市外局番0847)
1 久井支所	久井町和草1906-1	32-7111
2 下津コミュニティホーム	久井町下津2326-6	-
3 久井小・中学校	久井町下津735	-

最大水深と浸水程度の目安	
0.0~0.2m	大人のひざまでつかる(床下浸水)
0.2~0.5m	大人の腰までつかる(床上浸水)
0.5~1.0m	1階の軒下まで浸水する
1.0~2.0m	2階の軒下まで浸水する
2.0~3.0m	2階の軒下まで浸水する
3.0~5.0m	2階の軒下まで浸水する
5.0m以上	2階の屋根が浸水する



**【ご買いただく上での留意事項】**  
 ○ため池が満水状態の時に大雨や大地震による被害を受け、堤防が瞬時に決壊するという条件でシミュレーションを行っており、浸水が想定される範囲・水深・氾濫流の到達時間を示しています。  
 ○実際には、ため池の水位、決壊の過程、土地利用の状況等により、浸水する区域に差異があります。  
 ○また、何らかの異常が生じてから決壊に至るまでは、通常ある程度時間がかかるため、いかに早く異常を察知し、迅速な避難を行うことが重要です。

※測量法に基づく国土地理院長承認(複製) R2JHf 215  
 ※本製品を複製する場合には、国土地理院の長の承認を得なければならない。

指定避難所  
 指定緊急避難場所

