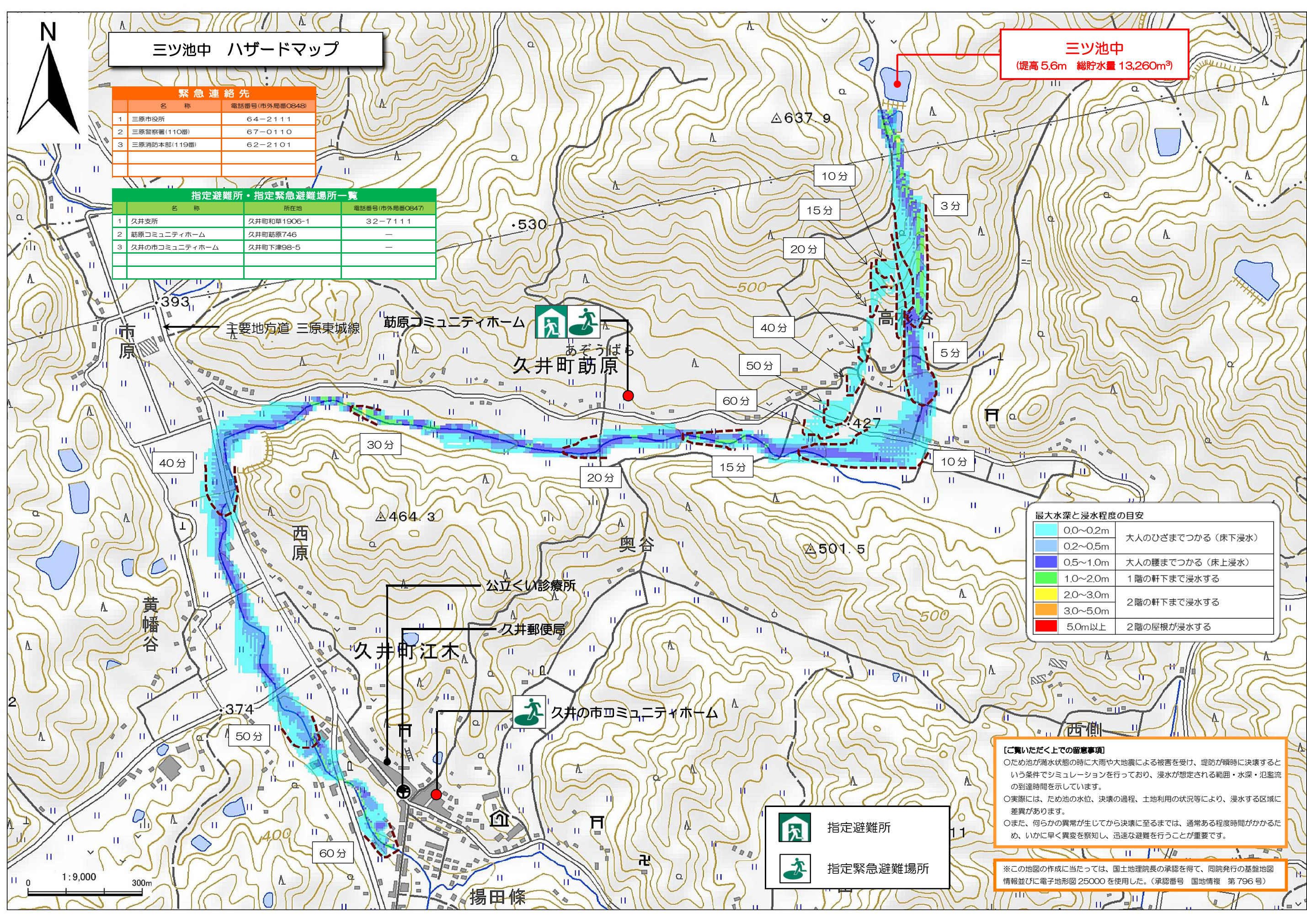


# 三ツ池中 ハザードマップ

**三ツ池中**  
(堤高 5.6m 総貯水量 13,260m<sup>3</sup>)

緊急連絡先	
名称	電話番号(市外局番0848)
1 三原市役所	64-2111
2 三原警察署(110番)	67-0110
3 三原消防本部(119番)	62-2101

指定避難所・指定緊急避難場所一覧		
名称	所在地	電話番号(市外局番0847)
1 久井支所	久井町和華1906-1	32-7111
2 筋原コミュニティホーム	久井町筋原746	-
3 久井の市コミュニティホーム	久井町下津98-5	-



最大水深と浸水程度の目安	
0.0~0.2m	大人のひざまでつかる(床下浸水)
0.2~0.5m	大人の腰までつかる(床上浸水)
0.5~1.0m	1階の軒下まで浸水する
1.0~2.0m	2階の軒下まで浸水する
2.0~3.0m	3階の軒下まで浸水する
3.0~5.0m	5階の屋根が浸水する
5.0m以上	2階の屋根が浸水する

**【ご購入いただく上での留意事項】**  
 ○ため池が満水状態の時に大雨や大地震による被害を受け、堤防が瞬時に決壊するという条件でシミュレーションを行っており、浸水が想定される範囲・水深・氾濫流の到達時間を示しています。  
 ○実際には、ため池の水位、決壊の過程、土地利用の状況等により、浸水する区域に差異があります。  
 ○また、何らかの異常が生じてから決壊に至るまでは、通常ある程度時間がかかるため、いかに早く異常を察知し、迅速な避難を行うことが重要です。

※この地図の作成に当たっては、国土地理院長の承認を得て、同院発行の基盤地図情報並びに電子地形図 25000 を使用した。(承認番号 国地情復 第 796 号)

指定避難所  
 指定緊急避難場所

0 1:9,000 300m