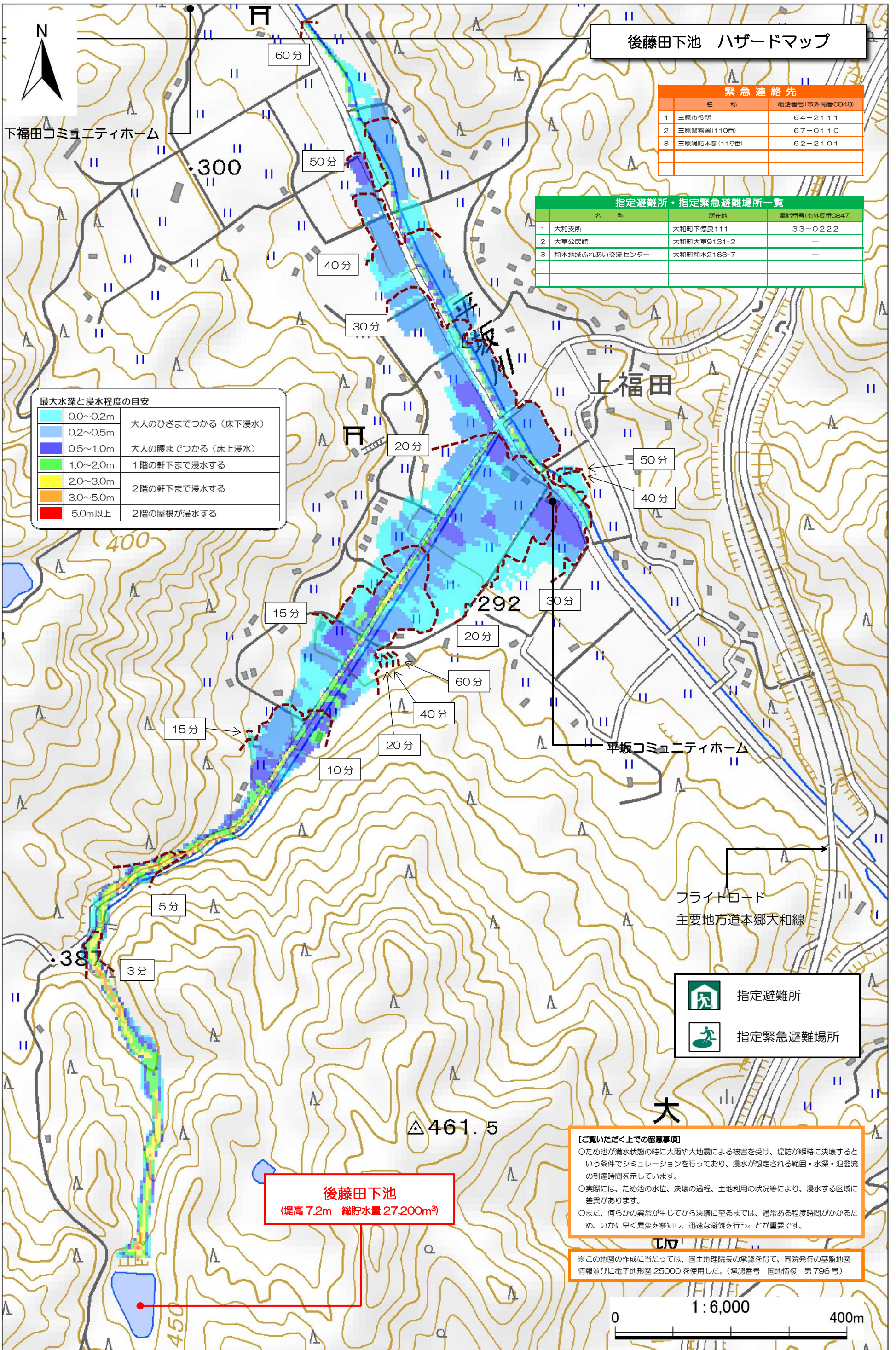




# 後藤田下池 ハザードマップ

緊急連絡先	
名称	電話番号(市外局番0848)
1 三原市役所	64-2111
2 三原警察署(110番)	67-0110
3 三原消防本部(119番)	62-2101

指定避難所・指定緊急避難場所一覧		
名称	所在地	電話番号(市外局番0847)
1 大和支所	大和町下徳良111	33-0222
2 大草公民館	大和町大草9131-2	-
3 和木地域ふれあい交流センター	大和町和木2163-7	-

最大水深と浸水程度の目安	
0.0~0.2m	大人のひざまでつかる(床下浸水)
0.2~0.5m	大人の腰までつかる(床上浸水)
0.5~1.0m	1階の軒下まで浸水する
1.0~2.0m	2階の軒下まで浸水する
2.0~3.0m	3階の軒下まで浸水する
3.0~5.0m	2階の屋根が浸水する
5.0m以上	2階の屋根が浸水する



 指定避難所  
 指定緊急避難場所

**【ご留意いただく上の注意事項】**

- ため池が満水状態の時に大雨や大地震による被害を受け、堤防が瞬時に決壊するという条件でシミュレーションを行っており、浸水が想定される範囲・水深・氾濫の到達時間を示しています。
- 実際には、ため池の水位、決壊の過程、土地利用の状況等により、浸水する区域に差異があります。
- また、何らかの異常が生じてから決壊に至るまでは、通常ある程度時間がかかるため、いかに早く異常を察知し、迅速な避難を行うことが重要です。

※この地図の作成に当たっては、国土地理院長の承認を得て、同院発行の基盤地図情報並びに電子地形図 25000 を使用した。(承認番号 国地情複 第 796 号)

