



# 特記仕様書

## 第1章 総則

### 第1節 適用

- 1 本特記仕様書は、納所排水機場直流電源装置取替工事（三原市沼田東町納所）に適用する。
- 2 本特記仕様書に記載のない事項については、次によるものとする。
  - ・土木工事共通仕様書（令和4年8月）広島県
  - ※広島県の調達情報のページ（<https://chotatsu.pref.hiroshima.lg.jp/>）-「技術管理基準等」に掲載している。
  - ・その他関連規格類

### 第2節 現場の管理

請負者は、工事現場内において、監理技術者、主任技術者（下請を含む。）に工事名、工期、顔写真、所属会社名及び証明印の入った名札を着用するものとする。

### 第3節 検査

検査期間として工期の内7日間を見込んでいるので、受注者は、完成通知書を工期の終期日の7日前までに、監督職員に通知しなければならない（完成通知書の提出日は検査期間に含まない。）。

### 第4節 現場代理人の常駐義務の緩和

建設工事契約約款第10条第3項について、少なくとも次のいずれかに該当する場合には、同項の「現場代理人の工事現場における運営、取締り及び権限の行使に支障」がないものとする。

- 1 契約締結後、現場事務所の設置、資機材の搬入又は仮設工事等が開始されるまでの期間
- 2 契約約款第20条第1項又は第2項の規定により、工事の全部の施工を一時中止している期間
- 3 前2項に掲げる期間のほか、工事現場において作業等が行われていない期間
- 4 その他、特に発注者が認めた期間

## 第2章 施工条件

### 第1節 安全対策

- 1 工事中の安全確保  
建設機械施工安全技術指針は、国土交通省大臣官房技術調査課長及び国土交通省総合政策局建設施工企画課長通知（平成17年3月31日）を参考とすること。

## 第3章 その他

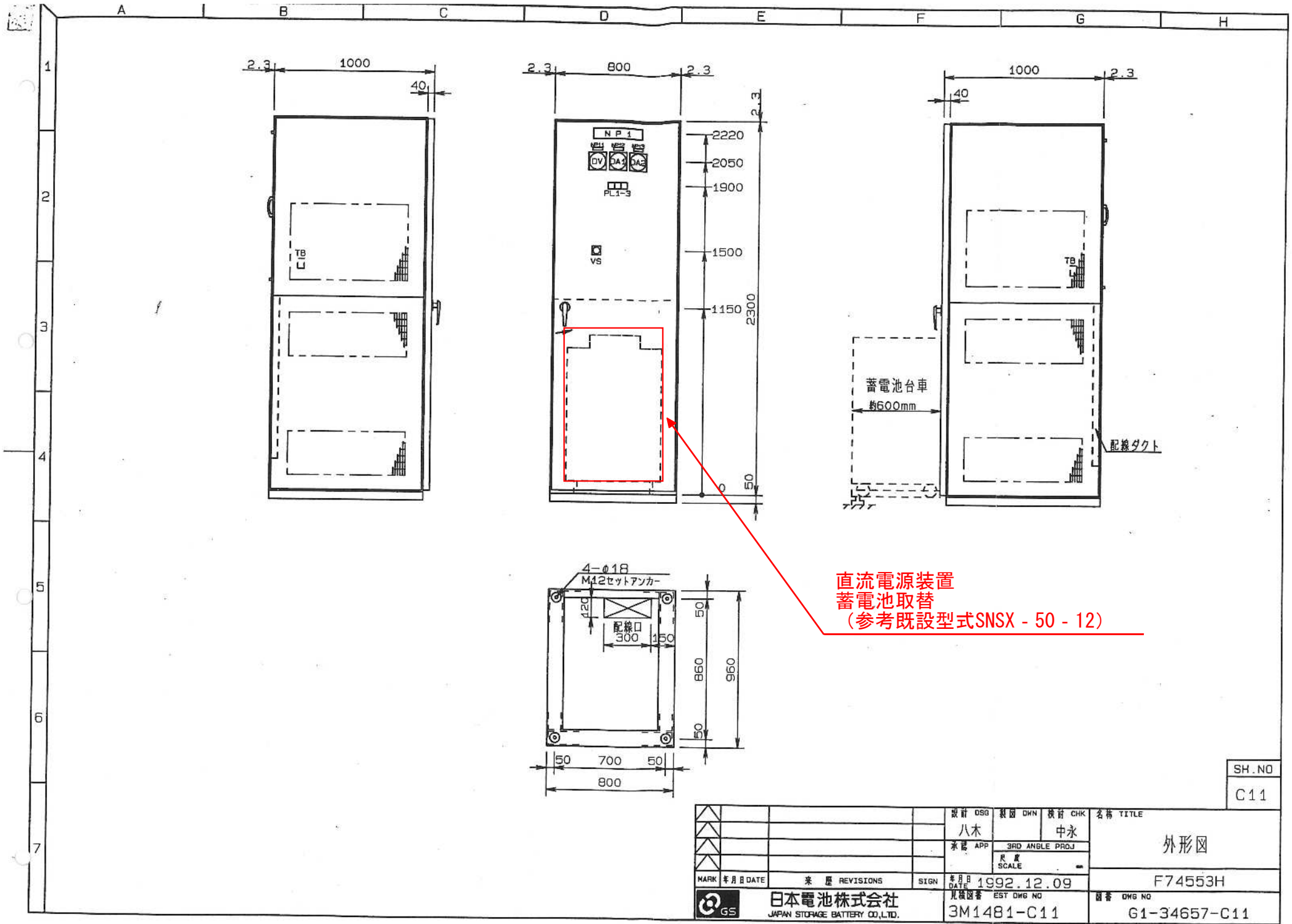
- 1 近接する地域住民に工事内容等を十分に周知したうえで、苦情やトラブルのないよう施工に努めること。
- 2 本特記仕様書及び設計図書に明示していない事項または、その内容に疑義が生じた場合は、監督員の指示を受けること。

# 工事数量総括表

費目・工種明細など	規格1・規格2	単 位	数量(前回)	数量(今回)	備 考
工事費					
機器単体費(製作及び調整)					レベル1
機器費		式		1	レベル2
直接工事費		式		1	レベル1
労務費		式		1	レベル2
直接経費		式		1	レベル2
処分費		式		1	レベル2
製作原価					
製作工事原価					
直接工事費					
共通仮設費 (率分)					
共通仮設費計					
純工事費					
現場管理費					
間接工事費					
据付工事原価					
工事原価					
一般管理费率分					







直流電源装置  
蓄電池取替  
(参考既設型式SNSX - 50 - 12)

SH. NO  
C11

設計 DSG	製図 DWN	検討 CHK	名称 TITLE
八木		中永	外形図
承認 APP	3RD ANGLE PROJ		尺 寸 SCALE
年月日 DATE	来 歴 REVISIONS	SIGN	1992.12.09
見積図番 EST DWG NO	3M1481-C11		圖書 DWG NO
GS	日本電池株式会社 JAPAN STORAGE BATTERY CO.,LTD.		G1-34657-C11

# 参 考 資 料

納所排水機場直流電源装置取替工事  
(三原市沼田東町納所)

# 総括情報表

変更回数 適用単価地区 単価適用日  諸経費体系	0 59 三原市 00-05.05.01(0)  3 施設	
工種 工事費端数区分 施工地域・工事場所区分 設計技術費区分	当世代 08 用排水ポンプ(維持) 01 千円未満切捨 00 補正なし 00 率分額計上なし	前世代



# 工事費

# 内訳表

費目・工種・施工名称など	数	量	単	位	単	価	金	額	備	考
工事費										
機器単体費(製作及び調整)									レベル1	
機器費									レベル2	
	1			式						
鉛蓄電池 DC108V 50Ah/10HR 9個(54セル) 既設蓄電池SNSX-50-12同等品	1			組					00	
直接工事費									レベル1	
	1			式						
労務費									レベル2	
	1			式						
撤去工 鉛蓄電池									00	
	1			組					単第 0 -0001号表	
据付工 鉛蓄電池									00	
	1			組					単第 0 -0002号表	
直接経費									レベル2	
	1			式						

# 工事費

# 内訳表

費目・工種・施工名称など	数 量	単 位	単 価	金 額	備 考
単体調整 鉛蓄電池 処分費	1	組			00 単第 0 -0003号表
処分費対象額調整	1	式			レベル2
既設蓄電池処分費	1	式			00
製作原価					
製作工事原価					
直接工事費					

# 工事費

# 内訳表

	費目・工種・施工名称など	数 量	単 位	単 価	金 額	備 考
共通仮設費 (率分)						
共通仮設費計						
純工事費						
現場管理費						
間接工事費						
据付工事原価						
工事原価						
一般管理費率 分						
一般管理費計						









## 特殊電源設備

### 直流電源・無停電電源装置

型 式	細別規格	数 量	歩掛り(人/組)	補正率	人工数(人)	備 考
撤去工						
鉛蓄電池						
電気通信技術者		1.0	0.97	0.40	0.37	補正率40%
電工		1.0	2.50	0.40	1.00	補正率40%

型 式	細別規格	数 量	歩掛り(人/組)	補正率	人工数(人)	備 考
据付工						
鉛蓄電池						
電気通信技術者		1.0	0.97		0.94	
電工		1.0	2.50		2.50	

型 式	細別規格	数 量	歩掛り(人/組)	補正率	人工数(人)	備 考
単体調整						
鉛蓄電池						
電気通信技術者		1.0	0.65		0.63	

型 式	細別規格	数 量	歩掛り(人/組)	補正率	人工数(人)	備 考

型 式	細別規格	数 量	歩掛り(人/組)	補正率	人工数(人)	備 考



位置図

