

工事仕様書

工事名称	河崎住宅屋上防水改修工事
工事場所	三原市本郷北二丁目
工事内容	河崎住宅の屋上等について、防水改修工事を行う。
準 則	公共建築工事標準仕様書(建築工事編・電気設備工事編・機械設備工事編・最新版)、公共建築改修工事標準仕様書(建築工事編・電気設備工事編・機械設備工事編・最新版)、建築物解体工事共通仕様書(国土交通省大臣官房官庁営繕部監修・最新版)に基づき施工する。
関係法令等	この工事に当たっては、次の関係法令その他に基づいて施工する。 <ul style="list-style-type: none">・建築基準法, 同施行令, 同施行規則・消防法, 同施行令, 同施行規則・廃棄物の処理及び清掃に関する法律, 同施行令, 同施行規則・労働安全衛生法, 同施行令, 同施行規則・建設工事公衆災害防止対策要綱・石綿障害予防規則・大気汚染防止法, 振動規制法, 土壌汚染対策法・その他関係法令
工事保険等	受注者は、本工事において第三者に与えた損害を補填する保険又はその他必要とする建設工事に関連する保険等に加入しなければならない。
疑義変更	本設計図書は、設計の概要を示すものであり、詳細部等について技術的必要事項は明記なくとも完全に施工すること。 施工に際して疑義を生じた場合、または軽微な変更を必要とする場合には、速やかに係員と協議し、監督員の指示により施工すること。ただし、これらに於いて受注金額の増減はなきものとする。
提出書類	施工に先立ち、工事工程表、仮設計画図及び監督員の指示する書類を提出し、監督員の承認を受けること。商品名及び製造者名が記載された材料については、当該商品又は同等品を使用するものとし、同等品を使用する場合は、監督員の承諾を受けるものとする。また、設計図書に定める品質及び性能を有することの証明となる資料を提出して監督員の承諾を受けるものとする。
工 期	本工事は請負契約締結の後、令和5年10月2日をもって工期とする。このうち検査期間として13日間を見込んでいる。
そ の 他	<ul style="list-style-type: none">・本工事は、住宅入居者の生活を継続しながら実施するものであり、住民等の安全はもとより、丁寧な説明と施工により関係者の理解と協力を得ながら実施すること。・行政機関の休日に関する法律(昭和63年法律第91号)に定める行政機関の休日に工事の施工を行わない。ただし、あらかじめ監督職員の承諾を受けた場合は、この限りではない。・近隣住民等への支障を最小限とするため、騒音、振動及び粉塵等の対策については最大限配慮した施工方法を採用すること。・工事期間中は付近の交通安全を図ると共に、必要な場合には交通誘導員を配置し事故及び危険防止に努めること。・交通誘導員について、実施数量が設計数量に満たない場合は設計変更(減額)の対象とする。・交通誘導員は本工事で見込んでいる。・周辺道路の保全及び清掃については、常に注意を払い定期的に清掃を行うこと。・工事車両等により周辺の道路を汚した場合は、清掃を行うこと。

- ・工事に支障を及ぼす雨水及び湧水等の排水については、ノッチタンクにより汚泥等の処理を行ったうえ、適切に排水すること。
- ・第三者災害防止及び飛散防止対策のため、必要に応じて監督員の指示する範囲に、バリケード等を設置すること。
- ・工事に係る電気、水道及び下水道料金等は受注者の負担とする。
- ・入札に先立ち現地調査を十分に行ない、質疑がある場合は入札前に確認すること。
- ・施工面積(外構工事含む)が3,000㎡以上の場合、土壤汚染対策法第4条第1項に規定する届け出を工事着手30日前までに所轄官庁へ提出すること。
- ・その他石綿の飛散防止等については、改正大気汚染防止法及び施行令(令和3年4月1日施行)に基づくこと。
- ・施工箇所周囲の備品、機器等については、養生及び清掃等を確実にすること。
- ・機械的固定方法を行う施工箇所については、事前に引き抜き試験にて引き抜き強度を測定し、耐風圧性能の検証を行うこと。
- ・住民の私物に養生や移動を行う場合は、事前に所有者に伝えること。
- ・雨水の浸入を防止する部分、屋根、外壁又はこれらの開口部に設ける戸、わくその他の建具周り等からの雨水の浸入に関する瑕疵については引渡しの日から10年間責任を負うこと。
- ・図面に明示されていない事項であっても、工事上必要とされる事は工事範囲とする。
- ・工事に伴い各種申請手数料等が発生した場合は受注者の負担とする。
- ・本工事の外注資材、労務等の調達については、極力、三原市内に主たる営業所を有する業者に発注すること。困難な場合は、あらかじめ、理由を添えて発注者の承認を受けること。
- ・受注者事務所、休憩所及び便所等は関係法令に従って設けること。
- ・作業中は安全帯を着用すること。また、屋根間の乗り移りは行わないこと。
- ・以下の設計図面は、A2判をA3判に縮小している。(縮小率約70.7%)
- ・広島県工事中情報共有システムを利用すること。なお、本工事にシステム利用料金を見込む。

河崎住宅屋上防水改修工事

図面No.	図面リスト	SCALE	図面No.	図面リスト	SCALE
A-01	図面タイトル	N・S	A-11	仮設計画図	1/200
A-02	建築改修工事特記仕様書 1	N・S			
A-03	建築改修工事特記仕様書 2	N・S			
A-04	建築改修工事特記仕様書 3	N・S			
A-05	付近見取図 配置図	1/500			
A-06	屋根伏図 (改修前)	1/200			
A-07	2階平面図 (改修前)	1/200			
A-08	屋根伏図 (改修後)	1/200			
A-09	2階平面図 (改修後)	1/200			
A-10	立面図	1/200			



三原市役所

三原市港町3丁目5番1号 TEL (0848) 64-2111

課長	係長	設計	校閲

日付

備考

工事名

河崎住宅屋上防水改修工事

図面名称

図面タイトル

縮尺

-

図面番号

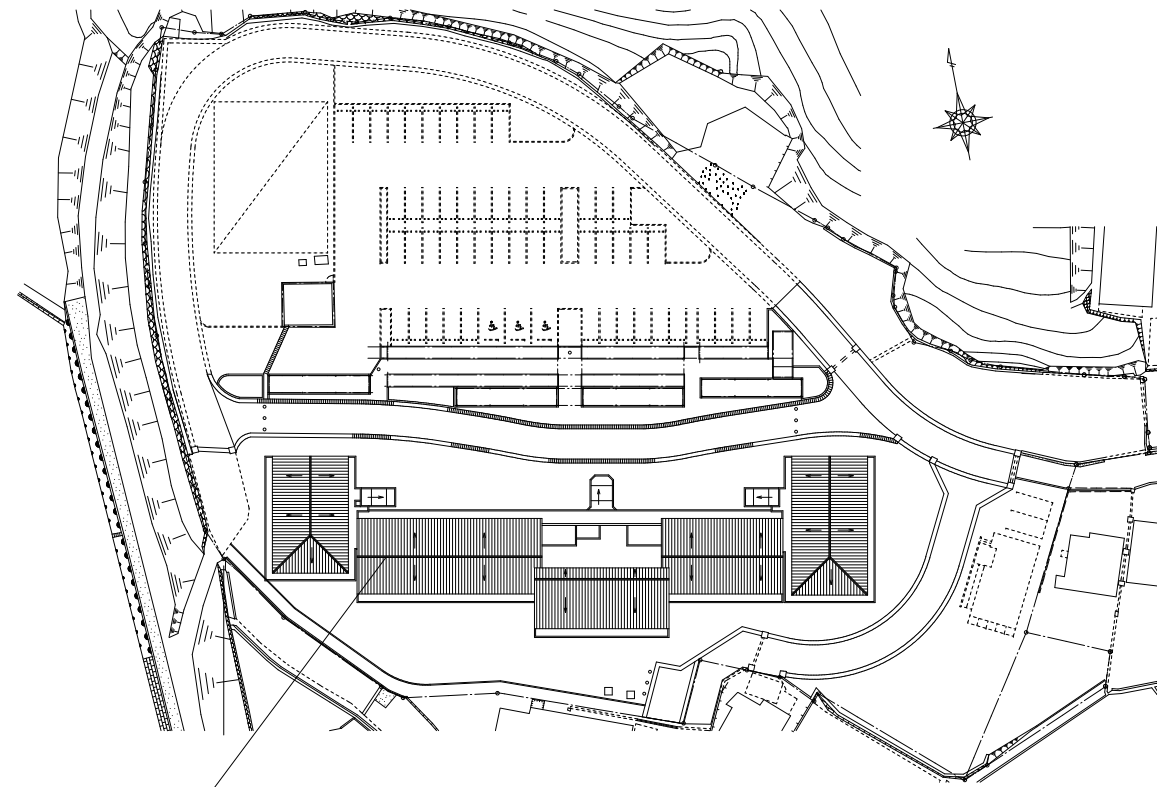
A-01

Table with 10 columns: No., Item, Description, Specifications, etc. It contains detailed technical specifications for construction materials and methods, including sections for waterproofing, tile work, and asbestos handling.

工事場所（三原市本郷北二丁目）



付近見取図 No Scale



河崎住宅
(改修対象建物)

配置図 SCALE 1/500



三原市役所

三原市港町3丁目5番1号 TEL (0848) 64-2111

課長 係長 設計 校閲

日付

備考

工事名

河崎住宅屋上防水改修工事

図面名称

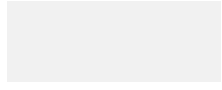
付近見取図
配置図

縮尺

No Scale
1/500

図面番号

A-05



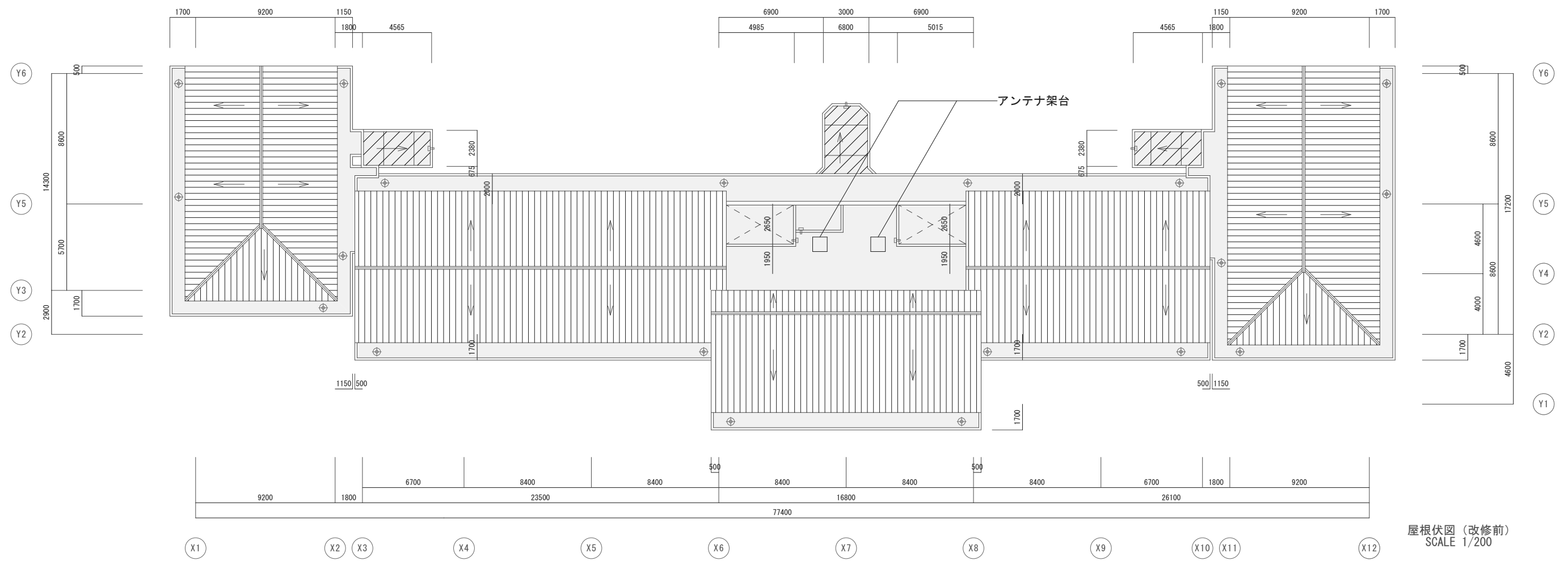
屋根底、パラペット

【改修内容】
 水洗い・清掃 S=607㎡
 既存加硫ゴムシート防水 撤去 S=607㎡
 既設アルミアングル 撤去 L=605m
 ひび割れ補修 S=607㎡



階段屋根

【改修内容】
 水洗い・清掃 S=52㎡
 既存加硫ゴムシート防水 撤去 S=13.6㎡
 既設アルミアングル 撤去 L=68m

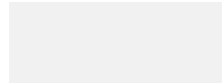


屋根伏図 (改修前)
 SCALE 1/200



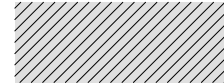
三原市役所
 三原市港町3丁目5番1号 TEL (0848) 64-2111

課長	係長	設計	校閲	日付	備考	工事名	図面名称	縮尺	図面番号
						河崎住宅屋上防水改修工事	屋根伏図 (改修前)	1/200	A-06



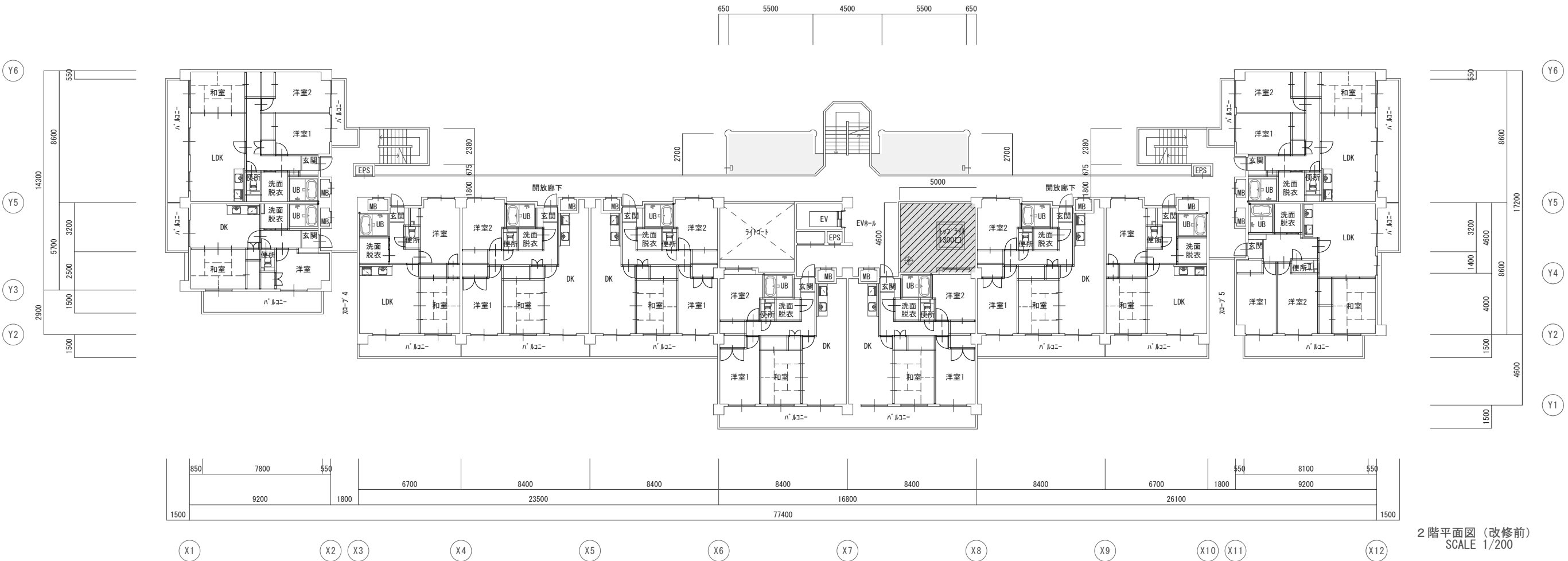
入り口屋根

【改修内容】
水洗い・清掃 S=41.4㎡
既存加硫ゴムシート防水 撤去 S=41.4㎡
既設アルミアンクル 撤去 L=32.8m
ひび割れ補修 S=41.4㎡



ライトコート

【改修内容】
水洗い・清掃 S=30.4㎡
既存加硫ゴムシート防水 撤去 S=30.4㎡
既設アルミアンクル 撤去 L=24.4m
ひび割れ補修 S=30.4㎡



2階平面図 (改修前)
SCALE 1/200



三原市役所
三原市港町3丁目5番1号 TEL (0848) 64-2111

課長	係長	設計	校閲

日付

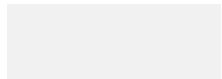
備考

工事名
河崎住宅屋上防水改修工事

図面名称
2階平面図 (改修前)

縮尺
1/200

図面番号
A-07



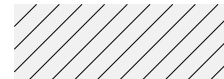
屋根底、パラペット

【改修内容】

(平場)
樹脂モルタル塗り カチオン系 S=459㎡
ウレタンゴム系塗膜防水 X-1工法 新設 S=459㎡
脱気装置 11か所 新設
(立上り部)
樹脂モルタル塗り カチオン系 S=148㎡
ウレタンゴム系塗膜防水 X-2工法 新設 S=148㎡
テープ状シール材 L=605m

⊕ 改修用ドレン φ780φ 2カ所取付け

⇒ 改修用ドレン φ375φ 3カ所取付け



階段屋根

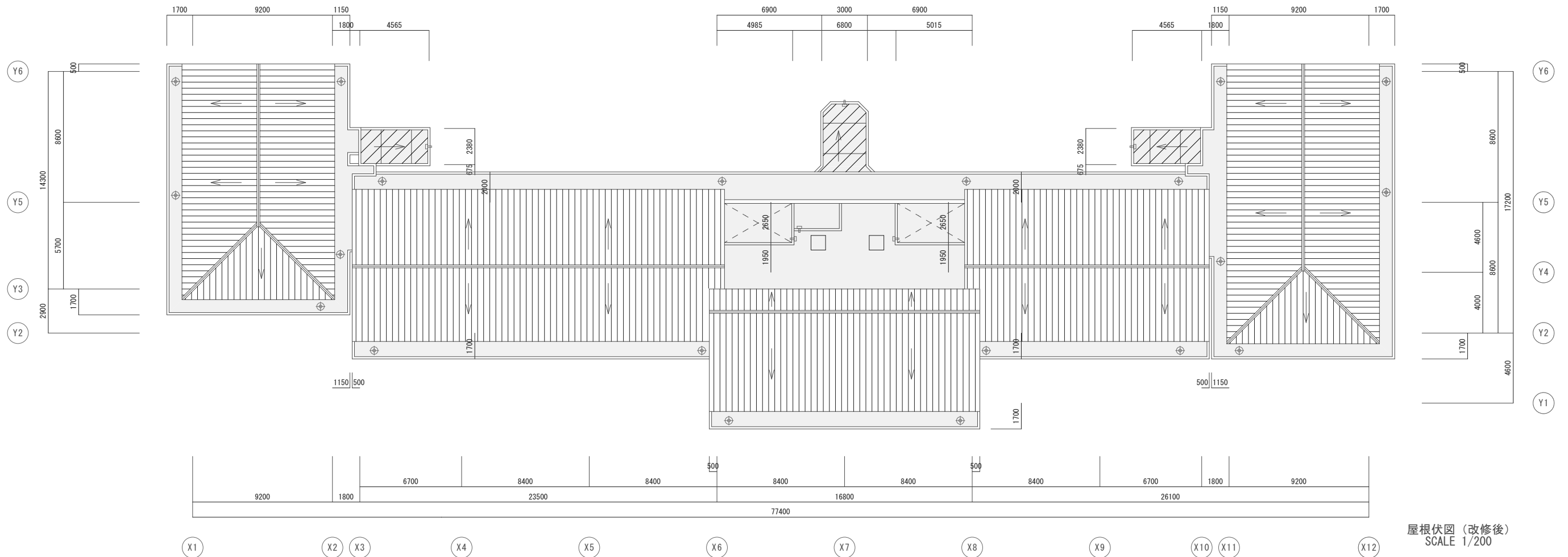
【改修内容】

(平場)
合成高分子系ルーフィングシート防水 S-M2工法 新設 S=38.4㎡
塩ビ銅板取り付け L=68m
脱気装置 3か所 新設
(立上り部)
樹脂モルタル塗り カチオン系 S=13.6㎡
合成高分子系ルーフィングシート防水 S-M2工法 新設 S=13.6㎡
テープ状シール材 L=68m
端末アルミアングル シール共 新設 L=68m

⇒ 改修用ドレン φ375φ 3カ所取付け

□ アンテナ架台 2カ所

(立上り部)
ウレタンゴム系塗膜防水 X-2工法 新設 S=1.7㎡
カチオン系樹脂モルタル塗り共



屋根伏図 (改修後)
SCALE 1/200



三原市役所

三原市港町3丁目5番1号 TEL (0848) 64-2111

課長	係長	設計	校閲

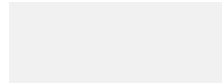
日付	備考

工事名	河崎住宅屋上防水改修工事
-----	--------------

図面名称	屋根伏図 (改修後)
------	------------

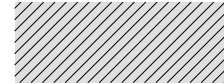
縮尺	1/200
----	-------

図面番号	A-08
------	------



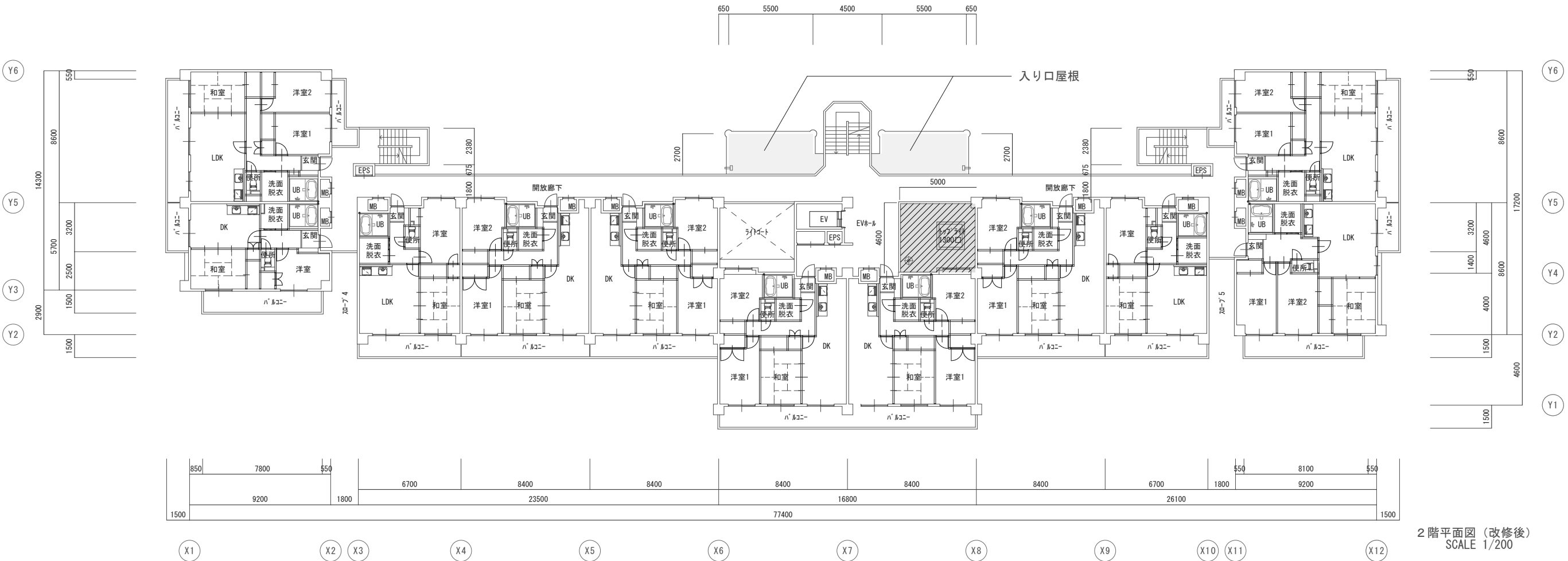
入り口屋根

【改修内容】
 樹脂モルタル塗り カチオン系 S=41.4㎡
 テープ状シール材 L=32.8m
 (平場)
 ウレタンゴム系塗膜防水 X-1工法 新設 S=30.6㎡
 脱気装置 1か所 新設
 (立上り部)
 ウレタンゴム系塗膜防水 X-2工法 新設 S=10.8㎡
 ⊕ 改修用ドレン 3075φ 各1カ所取付け



ライトコート

【改修内容】
 樹脂モルタル塗り カチオン系 S=30.4㎡
 テープ状シール材 L=24.4m
 (平場)
 ウレタンゴム系塗膜防水 X-1工法 新設 S=22.5㎡
 脱気装置 1か所 新設
 (立上り部)
 ウレタンゴム系塗膜防水 X-2工法 新設 S=7.9㎡
 ⊕ 改修用ドレン 3075φ 1カ所取付け



2階平面図 (改修後)
 SCALE 1/200

課長	係長	設計	校閲	日付	備考	工事名	図面名称	縮尺	図面番号
						河崎住宅屋上防水改修工事	2階平面図 (改修後)	1/200	A-09



南 立面图 SCALE 1/200



北 立面图 SCALE 1/200



東 立面图 SCALE 1/200



西 立面图 SCALE 1/200



三原市役所

三原市港町3丁目5番1号 TEL (0848) 64-2111

課長 係長 設計 校閲

日付

備考

工事名

河崎住宅屋上防水改修工事

図面名称

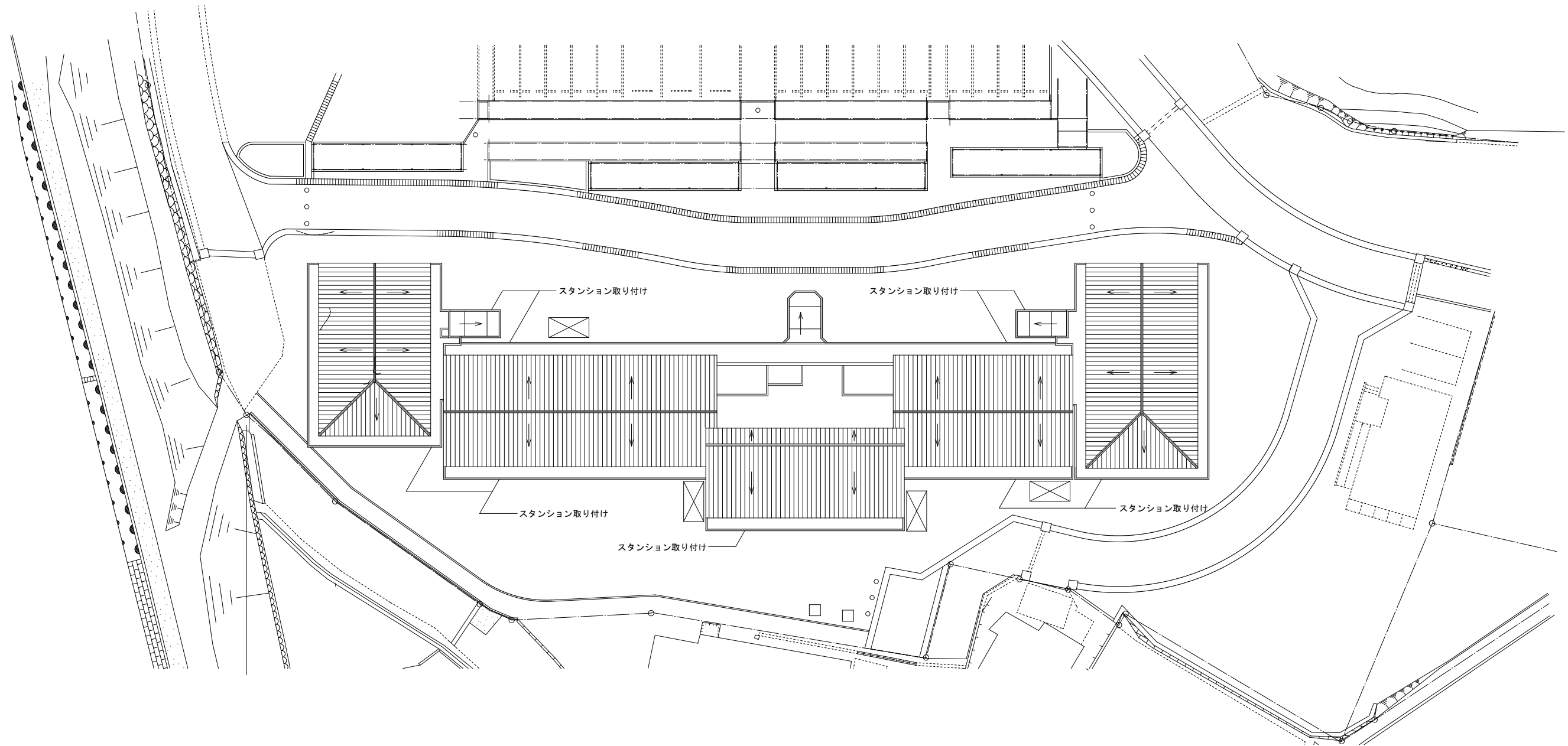
立面图

縮尺

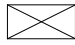

1/200

図面番号

A-10



仮設計画図 SCALE 1/200

- 
 昇降足場 手すり先行方式 4か所
 建地幅900mm 期間3ヶ月
 昇降階段・資材置用ステージ
- 
 転落防止措置 スタンション取り付け@2m
 パイプ手すり 2段



三原市役所

三原市港町3丁目5番1号 TEL (0848) 64-2111

課長	係長	設計	校閲	日付	備考	工事名	河崎住宅屋上防水改修工事	図面名称	仮設計画図	縮尺	1/200	図面番号	A-11
----	----	----	----	----	----	-----	--------------	------	-------	----	-------	------	------

参考数量書

工 事 名 称 河崎住宅屋上防水改修工事

工 事 場 所 三原市本郷北二丁目

[工 事 概 要]

用途, 構造, 面積	共同住宅, 鉄筋コンクリート造, 延床面積4,304.02㎡	
工 事 範 囲	防水改修工事一式	
別 途 工 事	無し	
工 期	契約締結日の翌日 ~ 令和5年10月2日	
一 般 事 項		
《 工事予算内訳 》		
〈内 訳〉		
区 分		概 要
設 計 金 額		
消 費 税 額		
合 計 金 額		

工事費内訳

名 称	数 量	単 位	金 額	備 考
直接工事費				
建築工事	1	式		
計				
共通費				
共通仮設費	1	式		
現場管理費	1	式		
一般管理費等	1	式		
計				
工事価格	1	式		
消費税等相当額	1	式		消費税率 10 %
工事費	1	式		
調査基準価格	1	式		
調査基準価格の100/110	1	式		

建築工事 細目別内訳

河崎住宅		直接仮設				
名称	摘要	数量	単位	単価	金額	備考
養生	躯体・仕上げ	731	m ²			
竣工時清掃		731	m ²			
枠組本足場	手すり先行方式 4か所 建地幅900mm 期間3ヶ月 昇降階段・資材置用ステージ共	446	m ²			
仮設足場 シート張り	4面	270	m ²			
転落防止措置	スタンション取り付け 2mピッチ	98	か所			
スタンション	リース費 (120日)	98	本			
パイプ手すり	2段	484	m			
垂直養生	メッシュシート張り	242	m ²			
荷揚げ荷下ろし	レッカー費共	1	式			
材料運搬費		1	式			
発生材処分費		1	式			
計						

建築工事 細目別内訳

河崎住宅		防水工事				
名称	摘要	数量	単位	単価	金額	備考
【屋上庇・パラペット部】						
水洗い	清掃共	607	m ²			
ひび割れ補修	漏水対策共 平場・立上り	607	m ²			
既存加硫ゴムシート防水 撤去	平場・立上り	607	m ²			
既設アルミアングル 撤去		605	m			
樹脂モルタル塗り	平場・立上り カチオン系	607	m ²			
テープ状シール材		605	m			
ウレタンゴム系塗膜防水	平場 X-1 通気緩衝工法	459	m ²			
ウレタンゴム系塗膜防水	立上り X-2 密着工法	148	m ²			
改修用ドレン	縦 φ80mm	20	か所			
改修用ドレン	横 φ75mm	3	か所			
脱気装置 新設		11	か所			
ウレタンゴム系塗膜防水	アンテナ架台 2台 立上り X-2 密着工法 カチオン系樹脂モルタル塗り共	1.7	m ²			
【屋外階段屋根】						
水洗い	清掃共	52	m ²			

建築工事 細目別内訳

河崎住宅		防水工事				
名称	摘要	数量	単位	単価	金額	備考
既存加硫ゴムシート防水 撤去	立上り	13.6	m ²			
既設アルミアングル 撤去		68	m			
樹脂モルタル塗り	立上り	13.6	m ²			
合成高分子系ルーフィングシート防水	立上り 塩化ビニル樹脂系 t = 1.5mm 接着工法 S-F2	13.6	m ²			
端末アルミアングル 新設	立上り シール共	68	m			
合成高分子系ルーフィングシート防水	平場 塩化ビニル樹脂系 t = 1.5mm 機械的固定方法 S-M2	38.4	m ²			
塩ビ鋼板取り付け	平プレート W=50mm	68	m			
改修用ドレン	横 φ75mm	3	か所			
脱気装置 新設		3	か所			
【1階入り口屋根】						
水洗い	清掃共	41.4	m ²			
ひび割れ補修	漏水対策共 平場・立上り	41.4	m ²			
既存加硫ゴムシート防水 撤去	平場・立上り	41.4	m ²			
既設アルミアングル 撤去		32.8	m			
樹脂モルタル塗り	平場・立上り カチオン系	41.4	m ²			

建築工事 細目別内訳

河崎住宅		防水工事				
名称	摘要	数量	単位	単価	金額	備考
テープ状シール材		32.8	m			
ウレタンゴム系塗膜防水	平場 X-1 通気緩衝工法	30.6	m ²			
ウレタンゴム系塗膜防水	立上り X-2 密着工法	10.8	m ²			
改修用ドレン	横 φ75mm	1	か所			
脱気装置 新設		1	か所			
【ライトコート屋根】						
水洗い	清掃共	30.4	m ²			
ひび割れ補修	漏水対策共 平場・立上り	30.4	m ²			
既存加硫ゴムシート防水 撤去	平場・立上り	30.4	m ²			
既設アルミアングル 撤去		24.4	m			
樹脂モルタル塗り	平場・立上り カチオン系	30.4	m ²			
テープ状シール材		24.4	m			
ウレタンゴム系塗膜防水	平場 X-1 通気緩衝工法	22.5	m ²			
ウレタンゴム系塗膜防水	立上り X-2 密着工法	7.9	m ²			
改修用ドレン	縦 φ75mm	1	か所			

