

## 令和 4 年度路線バスの運行状況の検証について

## 1 目的

路線バス運行の健全性を評価し、必要に応じて改善（再編）を実施するために定期的な検証を行う。

## 2 検証の実施主体

- ・バス事業者
- ・三原市

## 3 検証方法

系統別の経常収支率による検証

※経常収支率・・・運行費用に対する収入の割合 「収入÷費用×100%」

（参考）費用 100 万円，収入 30 万円の場合  $300,000 \text{ 円} \div 1,000,000 \text{ 円} \times 100\% = 30\%$

【サービス内容の見直し基準の設定】

①路線バス運行系統の見直し基準・・・経常収支率 30%未満

従来の路線バスのサービス水準が維持可能な限界を経常収支率 30%と考え、系統の見直し基準として設定

②路線バス運行系統の継続判断基準・・・経常収支率 20%未満

系統の継続の限界を経常収支率 20%と考え、継続判断基準として設定

## 4 検証の流れ

図「検証・運行見直しの流れ（路線バス）」のとおり

## 5 各系統の経常収支率

路線バス収支状況一覧のとおり

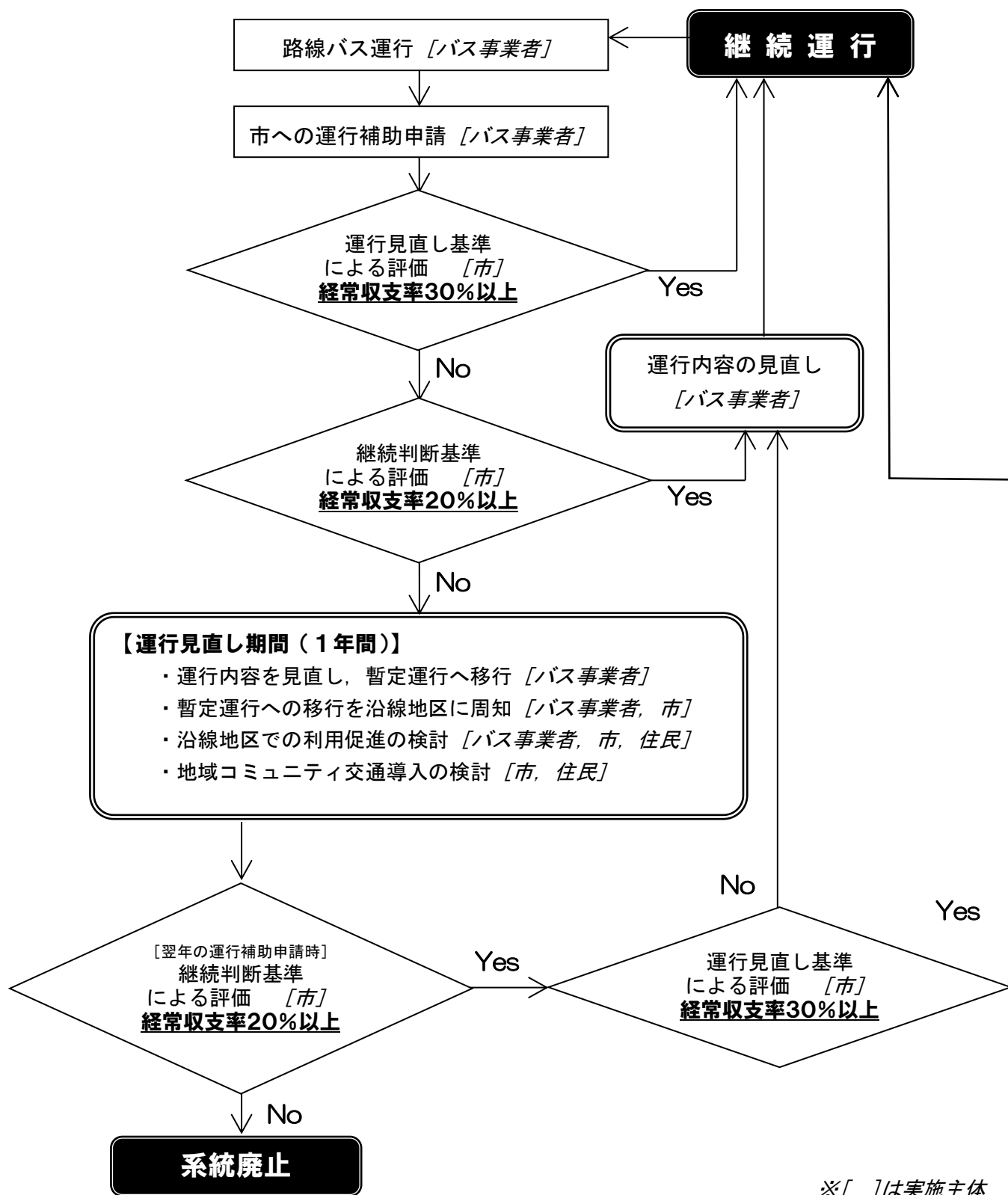


図 検証・運行見直しの流れ（路線バス）

路線バス収支状況一覧

令和2年度及び令和3年度は、新型コロナウイルス感染症の影響により移動需要が激減し、例年通りのように検証することができなかった。  
今年度も新型コロナウイルス感染症の影響により、依然として利用者が回復していない状況が考えられるため、運行継続の可否の判断は行わない。

1 地域間幹線系統補助（国・県・市が補助）

運行事業者名	路線名	番号	起点	経由地	終点	R3年度 (事業期間：R2年10月1日～R3年9月30日)			R4年度 (事業期間：R3年10月1日～R4年9月30日)				
						経常費用 (①)	経常収益 (②)	収支差 (②-①)	収支率 (②/①)	経常費用 (①)	経常収益 (②)	収支差 (②-①)	収支率 (②/①)
芸陽バス	本郷線 (三原本郷循環線)	1	三原営業所	沼田東団地上・ 本郷駅前	三原営業所	26,646,270	7,030,536	▲19,615,734	26.4%	26,326,516	5,970,920	▲20,355,596	22.7%
		2	三原営業所	すなみ荘 前	中通り	50,902,075	18,169,161	▲32,732,914	35.7%	50,189,691	17,721,860	▲32,467,831	35.3%
	3	三原駅前	三原棧橋	三原駅前	三原・空港線	26,686,424	12,663,416	▲14,023,008	47.5%	20,008,000	15,253,000	▲4,755,000	76.2%
中国バス	特記事項				新型コロナウイルスの影響による飛行機の減便に伴い、三原空港線を減便運行（7回→4回）								
	4	甲山・三原線	甲山営業所		三原駅前	37,847,491	16,709,508	▲21,137,983	44.1%	36,583,000	21,835,000	▲14,748,000	59.7%
合計						142,082,260	54,572,621	▲87,509,639		133,107,207	60,780,780	▲72,326,427	

2 広域生活交通路線確保維持費補助（県・市が補助）

運行事業者名	路線名	番号	起点	経由地	終点	R3年度 (事業期間：R2年10月1日～R3年9月30日)			R4年度 (事業期間：R3年10月1日～R4年9月30日)				
						経常費用 (①)	経常収益 (②)	収支差 (②-①)	収支率 (②/①)	経常費用 (①)	経常収益 (②)	収支差 (②-①)	収支率 (②/①)
芸陽バス	徳良線	1	徳良	羽倉	三原営業所	21,544,328	9,174,132	▲12,370,196	42.6%	21,201,917	8,525,218	▲12,676,699	40.2%
		2	河内駅前	徳良・和木	甲山バス	26,284,467	5,676,929	▲20,607,538	21.6%	25,853,995	3,643,430	▲22,210,565	14.1%
	3	尾道駅前	木頃本郷	如水館	如水館	4,233,000	4,375,000	142,000	103.4%	4,029,000	4,885,000	856,000	121.2%
中国バス	如水館線	4	金丸車庫前	市・木ノ庄	如水館	7,010,000	11,967,000	4,957,000	170.7%	6,813,000	11,341,000	4,528,000	166.5%
		5	市出張所	木頃本郷	如水館	3,785,000	7,082,000	3,297,000	187.1%	3,382,000	7,163,000	3,781,000	211.8%
新鉄道	如水館線	6	松永駅前南口	バス東口	如水館	7,265,346	6,532,565	▲732,781	89.9%	7,254,444	5,655,421	▲1,599,023	78.0%
		合計						70,122,141	44,807,626	▲25,314,515		68,534,356	41,213,069

3 市単独補助対象運行系統補助（市が補助）

運行 事業者名	路線名	番号	起点	経由地	終点	R3年度 (事業期間：R2年10月1日～R3年9月30日)				R4年度 (事業期間：R3年10月1日～R4年9月30日)					
						経常費用 ①	経常収益 ②	収支差 ②-①	収支率 ②/①	経常費用 ①	経常収益 ②	収支差 ②-①	収支率 ②/①	路線 収支率	
去場バス	幸崎線	1-1	三原営業所	和田口・すなみ荘	久津公民館	18903,050	13,881,761	▲ 5,021,289	73.4%	18616,716	11,197,407	▲ 7,419,309	60.1%	45.0%	
		1-2	三原駅前	和田口・すなみ荘	久津公民館	16654,674	4,921,473	▲ 11,733,201	29.6%	16381,913	4,913,163	▲ 11,468,750	30.0%		
		1-3	三原営業所	和田口	すなみ荘	1,253,664	496,941	▲ 757,723	39.6%	1,233,132	792,902	▲ 440,230	64.3%		
		1-4	三原駅前	和田口	すなみ荘	1,838,558	516,144	▲ 1,322,414	28.1%	1,808,447	227,946	▲ 1,580,501	12.6%		
	2-1	三原営業所	三原駅・あやめヶ丘	三原営業所	10,964,292	3,704,648	▲ 7,259,644	33.8%	10,804,587	5,733,719	▲ 5,070,868	53.1%	48.3%		
	2-2	三原営業所	三原駅・あやめヶ丘	三原駅前	10,524,558	5,651,816	▲ 4,872,742	53.7%	10,370,958	7,642,825	▲ 2,728,133	73.7%			
	2-3	三原駅前	あやめヶ丘・甲原橋	三原駅前	16,742,026	6,657,327	▲ 10,084,699	39.8%	16,504,370	4,815,294	▲ 11,689,076	29.2%			
	3-1	三原営業所	宮浦・三原大橋	青葉台	18,308,600	8,741,666	▲ 9,566,934	47.7%	18,018,052	10,126,623	▲ 7,891,429	56.2%	54.7%		
	3-2	三原駅前	宮浦・三原大橋	青葉台	5,197,667	2,589,649	▲ 2,608,018	49.8%	5,112,543	2,534,910	▲ 2,577,633	49.6%			
	特記事項						通勤通学や多くの店舗が立地する宮浦地域への買物利用が多く、高い収支率を確保する路線であったが、新型コロナウイルスの影響によるテレワークの導入や 自家用車による通勤の変更など、通勤利用者が減少。								
	親兼線	4-1	三原駅前	宮浦中央	宮浦中央	県立広島大学	5,574,732	2,716,038	▲ 2,858,694	48.7%	5,504,257	5,837,102	332,845	106.0%	84.0%
		4-2	三原駅前	西野	西野	県立広島大学	3,713,179	1,287,468	▲ 2,425,711	34.7%	3,655,555	1,583,810	▲ 2,071,745	43.3%	
4-3		三原駅前	西野・小西北住宅	西野	県立広島大学	4,691,110	2,125,128	▲ 2,565,982	45.3%	4,618,666	4,149,414	▲ 469,252	89.8%		
特記事項						県立広島大学への通勤通学に配慮した路線。オンライン授業の活用等により減少していた通学利用者が回復。									
徳良・河内線	5	古市	徳良・和木	徳良・和木	河内駅前	1,367,117	471,453	▲ 895,664	34.5%	1,344,727	192,155	▲ 1,152,572	14.3%	14.3%	

運行 事業者名	路線名	番号	起点	経由地	終点	R3年度 (事業期間：R2年10月1日～R3年9月30日)				R4年度 (事業期間：R3年10月1日～R4年9月30日)					
						経常費用 ①	経常収益 ②	収支差 ②-①	収支率 ②/①	路線 収支率	経常費用 ①	経常収益 ②	収支差 ②-①	収支率 ②/①	路線 収支率
芸陽バス	本郷線 (2号線経由)	6-1	本郷駅前	宮浦中央	三原営業所	1,004,876	127,738	▲ 877,138	12.7%		992,537	429,600	▲ 562,937	43.3%	
		6-2	三原駅前	団地上・宮浦中央	竹ノ橋	14,423,011	3,544,149	▲ 10,878,862	24.6%		14,209,418	4,192,091	▲ 10,017,327	29.5%	
		6-3	三原駅前	団地上・宮浦中央	真良	5,228,732	739,063	▲ 4,489,669	14.1%		5,145,258	1,100,107	▲ 4,045,151	21.4%	
		6-4	三原駅前	団地上・宮浦中央	本郷駅前	2,455,463	1,085,027	▲ 1,370,436	44.2%	21.6%	2,415,249	1,177,458	▲ 1,237,791	48.8%	25.7%
		6-5	三原駅前	新倉	本郷駅前	1,884,142	261,418	▲ 1,622,724	13.9%		1,853,285	273,575	▲ 1,579,710	14.8%	
		6-6	三原駅前	仏通寺	本郷駅前	5,500,852	523,639	▲ 4,977,213	9.5%		5,464,202	669,811	▲ 4,794,391	12.3%	
		6-7	三原駅前	団地上・仏通寺	本郷駅前	3,265,644	717,571	▲ 2,548,073	22.0%		3,240,260	615,303	▲ 2,624,957	19.0%	
		6-8	三原営業所	沼田東団地上	本郷駅前	1,304,718	571,240	▲ 733,478	43.8%		1,288,697	441,693	▲ 847,004	34.3%	
中国バス	深線	7	三原駅前	西野	竹ノ橋	6,952,419	1,988,075	▲ 4,964,344	28.6%	28.6%	6,847,989	2,520,500	▲ 4,327,489	36.8%	36.8%
		8-1	三原駅前	三原小前	如水館	12,331,000	20,352,000	8,021,000	165.0%		11,921,000	20,927,000	9,006,000	175.5%	
		8-2	三原駅前	別所高校入口	如水館	1,882,000	3,901,000	2,019,000	207.3%	159.1%	1,700,000	2,988,000	1,288,000	175.8%	158.6%
		8-3	三原駅前	三原小前・深下組	如水館	11,705,000	17,747,000	6,042,000	151.6%		11,302,000	16,030,000	4,728,000	141.8%	
		8-4	三原駅前	別所	深下組	2,440,000	3,117,000	677,000	127.7%		2,372,000	3,336,000	964,000	140.6%	
		9-1	三原駅前	日赤病院	登山口	6,571,747	2,953,738	▲ 3,618,009	44.9%		6,395,021	2,703,417	▲ 3,691,604	42.3%	
		9-2	三原駅前	日赤病院	上福地	7,278,025	2,405,267	▲ 4,872,758	33.0%	36.9%	7,470,168	2,953,434	▲ 4,516,734	39.5%	37.0%
		9-3	三原駅前	城町	登山口	6,720,154	2,355,588	▲ 4,364,566	35.1%		6,530,130	1,689,847	▲ 4,840,283	25.9%	
鞆鉄道	深線	9-4	三原駅前	城町	上福地	3,473,982	1,160,811	▲ 2,313,171	33.4%		3,007,267	1,322,655	▲ 1,684,612	44.0%	
		10-1	三原駅前	三原小	如水館	4,398,000	7,342,000	2,944,000	166.9%		4,293,000	7,131,000	2,838,000	166.1%	
		10-2	三原駅前	三原小・深下組	如水館	2,175,274	755,627	▲ 1,419,647	34.7%	130.0%	2,115,256	1,214,729	▲ 900,527	57.4%	147.1%
10-3	三原駅前	大橋	如水館	479,000	1,071,000	592,000	223.6%		474,000	1,776,000	1,302,000	374.7%			
特記事項						如水館中学校・高校へ通学する生徒に配慮した路線で高い水準を維持している。									
合計						217,207,266	126,479,463	▲ 90,727,803		213,010,660	133,239,490	▲ 79,771,170			