

令和4年度（4月～11月）地域コミュニティ交通の利用状況について

鉄道や路線バス等のサービスを受けない地域などにおいて、これらの地域公共交通を補完し、住民の生活移動を面的に支えるサービスとして、地域の実情に応じた地域コミュニティ交通が運行している。運営主体は、本市、または地域住民団体が担っている。

表 地域コミュニティ交通の種類

地域コミュニティ交通	地域	運営主体
① 本郷ふれあいタクシー	本郷地域	本郷町町内会長連合会
② 久井町乗合タクシーはなさく号	久井地域	久井町自治区連合会
③ 大和ふれあいタクシー	大和地域	大和町自治振興連合会
④ 佐木島循環バス	佐木島	三原市
⑤ 幸崎町渡瀬・奥三地区おでかけ号	幸崎町	幸崎町町内会連合会
⑥ 八幡町民タクシーさくら号	八幡町	八幡町内会
⑦ 大和支所・世羅中央病院直通バス（実証運行終了）	大和地域	三原市



図 地域コミュニティ交通の運行エリア

1 本郷ふれあいタクシー

(1) 運行概要

表 運行概要

区分	内容
事業開始	平成28年10月3日
運行主体	本郷町町内会長連合会
運行事業者	双葉タクシー, 本郷タクシー, やっさタクシー
使用車両	運行事業者所有の10人乗りワゴン車3台
運行エリア	船木路線, 北方路線, 南方路線
運行形態	<p>○本郷町を3区域に分け, 各区域に1台のジャンボタクシーを配置し, 予約に応じて(デマンド方式), 自宅と目的地の間を概ねドアツードアで送迎。</p> <p>○各区域内での運行を基本とするが, 本郷地域の本郷駅や公共施設, 病院, スーパー等が集まる「まち中エリア」へはどの区域からも乗り入れ可能。</p> <p>○居住地区から他地区に行く場合は, 「まち中エリア」で乗り換え。</p> <p>【運行時間, 便数】 ・週3日(月・水・金) ・1日12便(行き便7便, 帰り便5便)</p>
利用料金	1乗車300円, 敬老優待: 200円, 障害者優待: 無料

表 運行時刻

往路便	8:15	9:00	9:45	11:15	13:30	14:30	15:30
復路便	—	—	10:30	12:00	14:00	15:00	16:00

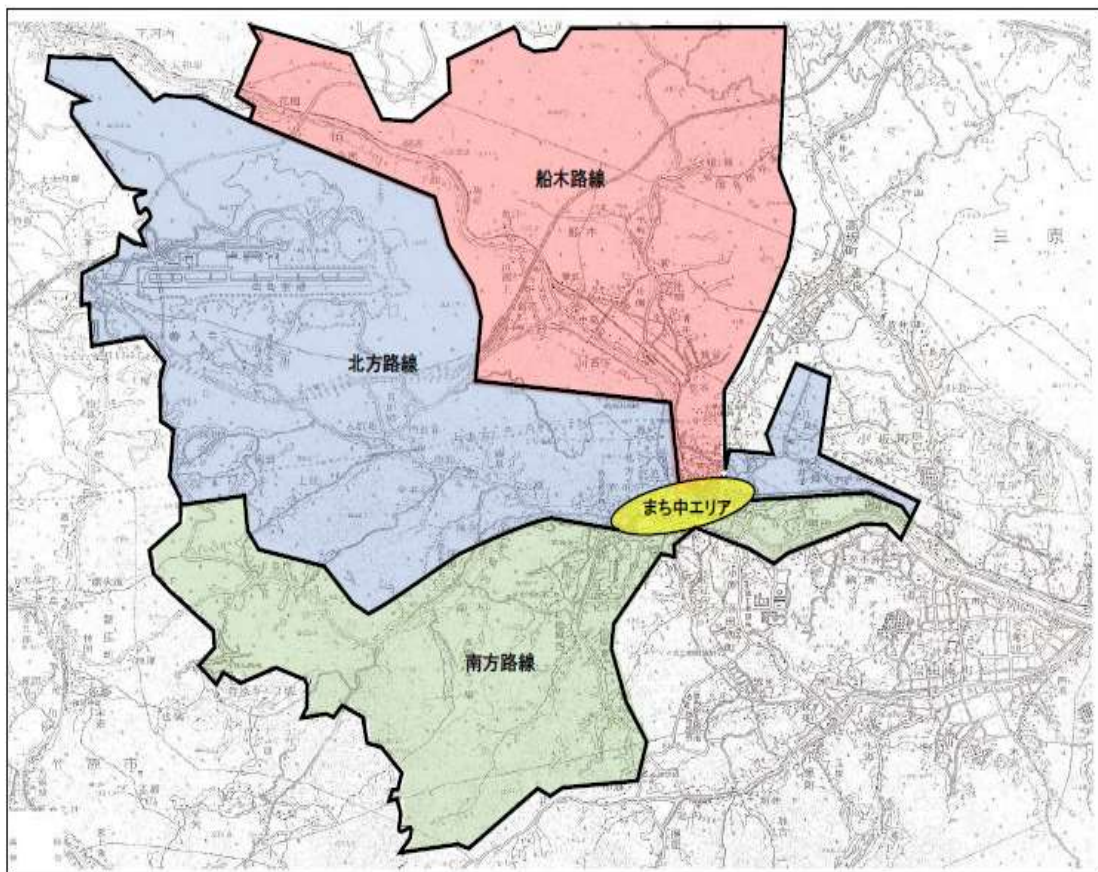


図 運行路線

(2) 利用状況

ア 表 月別利用者数（その1）

（単位：人，日，便）

路線名	区分	週3日・1日12便											
		令和4年								計	月平均 ①	R3年度 月平均 ②	増減数 ①-②
		4月	5月	6月	7月	8月	9月	10月	11月				
船木路線	利用者数	135	159	179	181	159	145	136	178	1,272	159.0	126.7	32.3
	一般(300円)	10	27	36	31	33	25	10	11	183	22.9	—	—
	敬老(200円)	111	116	109	124	109	104	110	145	928	116.0	—	—
	障害(無料)	14	16	34	26	17	16	16	22	161	20.1	—	—
	乗継(無料)	0	0	0	0	0	0	0	0	0	0	—	—
	運行日数	12	12	13	12	14	11	12	12	98	12.3	—	—
	1日平均利用者数	11.3	13.3	13.8	15.1	11.4	13.2	11.3	14.8	13.0	—	10.6	2.4
	実運行便数	86	87	94	104	90	87	81	98	727	90.9	—	—
1便平均利用者数	1.6	1.8	1.9	1.7	1.8	1.7	1.7	1.8	1.7	—	1.7	0	
北方路線	利用者数	127	145	177	167	142	130	158	151	1,197	149.6	137.3	12.3
	一般(300円)	1	1	2	0	0	0	0	0	4	0.5	—	—
	敬老(200円)	112	132	163	150	129	110	140	138	1,074	134.3	—	—
	障害(無料)	13	12	12	17	13	20	18	13	118	14.8	—	—
	乗継(無料)	1	0	0	0	0	0	0	0	1	0.1	—	—
	運行日数	12	12	13	12	14	11	12	12	98	12.3	—	—
	1日平均利用者数	10.6	12.1	13.6	13.9	10.1	11.8	13.2	12.6	12.2	—	11.5	0.7
	実運行便数	78	80	98	94	85	73	87	83	678	84.8	—	—
1便平均利用者数	1.6	1.8	1.8	1.8	1.7	1.8	1.8	1.8	1.8	—	1.7	0.1	

ア 表 月別利用者数（その2）

（単位：人、日、便）

路線名	区 分	週3日・1日12便											
		令和4年								計	月平均 ①	R3年度 月平均 ②	増減数 ① - ②
		4月	5月	6月	7月	8月	9月	10月	11月				
南方路線	利用者数	159	143	165	140	129	115	138	135	1,124	140.5	117.9	22.6
	一般(300円)	0	0	14	24	8	0	0	0	46	5.8	—	—
	敬老(200円)	159	142	151	116	121	115	138	134	1,076	134.5	—	—
	障害(無料)	0	1	0	0	0	0	0	1	2	0.3	—	—
	乗継(無料)	0	0	0	0	0	0	0	0	0	0	—	—
	運行日数	12	12	13	12	14	11	12	12	98	12.3	—	—
	1日平均利用者数	13.3	11.9	12.7	11.7	9.2	10.5	11.5	11.3	11.5	—	9.9	1.6
	実運行便数	93	80	91	76	87	72	77	78	654	81.8	—	—
	1便平均利用者数	1.7	1.8	1.8	1.8	1.5	1.6	1.8	1.7	1.7	—	1.6	0.1
合 計	利用者数	421	447	521	488	430	390	432	464	3,593	449.1	381.8	67.3
	一般(300円)	11	28	52	55	41	25	10	11	233	29.1	—	—
	敬老(200円)	382	390	423	390	359	329	388	417	3,078	384.8	—	—
	障害(無料)	27	29	46	43	30	36	34	36	281	35.1	—	—
	乗継(無料)	1	0	0	0	0	0	0	0	1	0.1	—	—
	運行日数	12	12	13	12	14	11	12	12	98	12.3	—	—
	1日平均利用者数	35.1	37.3	40.1	40.7	30.7	35.5	36.0	38.7	36.7	—	32.0	4.7
	実運行便数	257	247	283	274	262	232	245	259	2,059	257.4	—	—
	1便平均利用者数	1.6	1.8	1.8	1.8	1.6	1.7	1.8	1.8	1.7	—	1.7	0

イ 利用者数の動向

平成28年10月の運行開始から利用者は増加し続けていたが、令和2年度から新型コロナウイルス感染症による影響で利用者数は減少していた。新型コロナウイルス感染拡大前までの水準には回復していないものの、今年度は昨年度と比較して利用者が増加した。

表 利用者数の比較

区分	平成30年度	平成31年度	令和2年度	令和3年度	令和4年度 (4月～11月)
総利用者数	5,868人	6,689人	5,226人	4,582人	3,593人
一般 (300円)	292人	310人	340人	230人	233人
敬老 (200円)	5,074人	5,799人	4,590人	4,109人	3,078人
障害 (無料)	502人	580人	296人	243人	281人
乗継 (無料)	0人	0人	0人	0人	1人
運行日数	135日	141日	147日	143日	98日
1日平均利用者数	43.5人	47.4人	35.6人	32.0人	36.7人
1便平均利用者数	1.9人	1.9人	1.7人	1.7人	1.7人

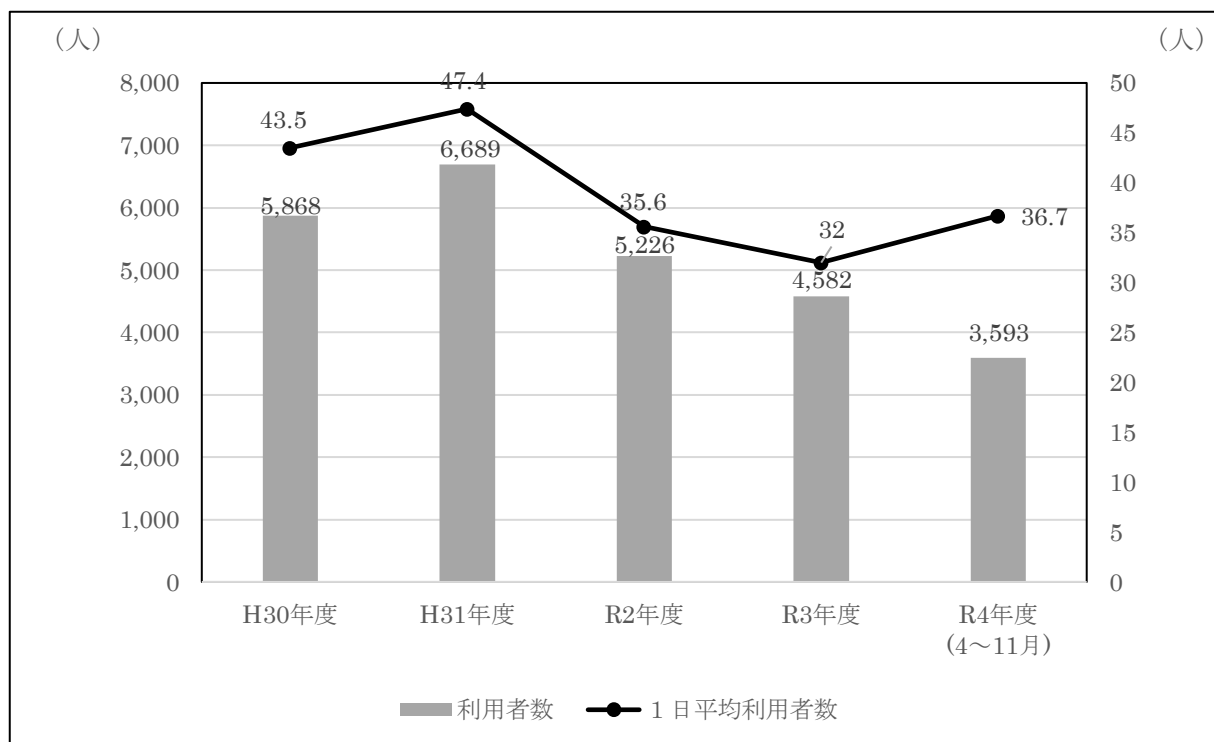


図 年度別利用者数の推移 (路線全体)

2 久井町乗合タクシーはなさく号

(1) 運行概要

表 運行概要

区分	内容
事業開始	令和3年10月1日
運行主体	久井町自治区連合会
運行事業者	(有)久井交通, ハイランド交通
使用車両	運行事業者所有の10人乗りワゴン車2台
運行エリア	久井町内
運行形態	<p>○久井地域北部・南部に各1台のジャンボタクシーを配置し、予約に応じて(デマンド方式)、自宅と目的地の間を概ねドアツードアで送迎。</p> <p>○路線バスへ接続する場合は、「公立くい診療所・黒郷和木・小林・坂井原」で乗り換え。</p> <p>【運行時間, 便数】</p> <ul style="list-style-type: none"> ・週3日(月・水・金) ・1日11便(外出便6便, 帰宅便5便)
利用料金	1乗車300円, 敬老優待: 200円, 障害者優待: 無料

表 運行時刻

往路便	7:30	8:30	9:15	10:00	—	13:30	14:30	—
復路便	—	—	—	11:00	12:00	14:00	15:00	16:00

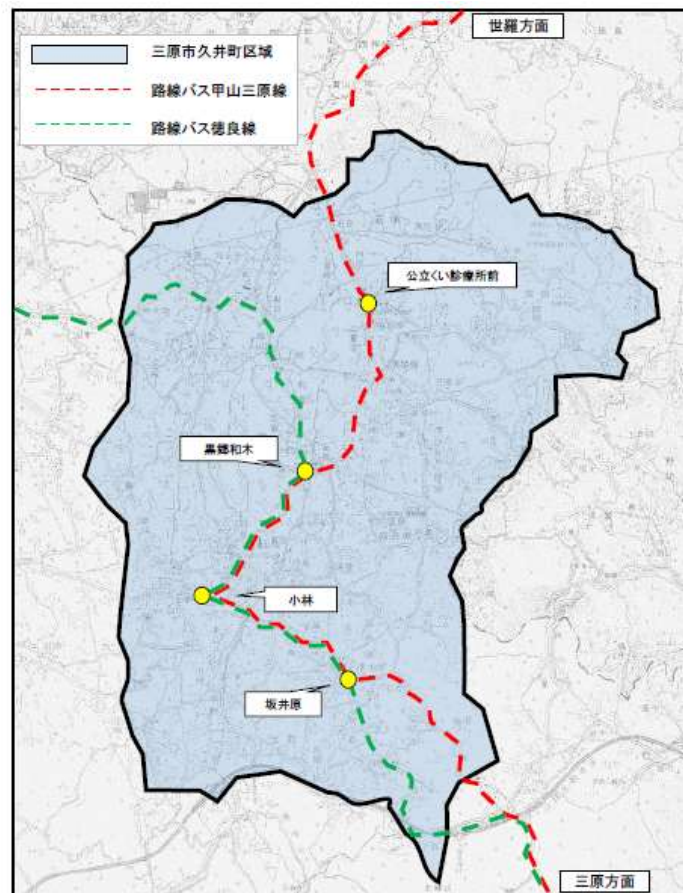


図 運行区域

(2) 利用状況

ア 表 月別利用者数

(単位：人、日)

路線名	区 分	週3日・1日11便											
		令和4年								計	月平均 ①	R3年度 月平均 ②	増減数 ①-②
		4月	5月	6月	7月	8月	9月	10月	11月				
北 部	利用者数	64	88	98	58	88	69	86	88	639	79.9	57.2	22.7
	一般(300円)	9	14	9	1	3	4	3	0	43	5.4	—	—
	敬老(200円)	31	66	67	34	56	41	58	55	408	51.0	—	—
	障害(無料)	24	8	22	23	29	24	25	33	188	23.5	—	—
	運行日数	12	12	13	12	14	11	12	12	98	12.3	—	—
	1日平均利用者数	5.3	7.3	7.5	4.8	6.3	6.3	7.2	7.3	6.5	—	4.9	1.6
	実運行便数	48	63	57	45	57	45	64	64	443	55.4	—	—
	1便平均利用者数	1.3	1.4	1.7	1.3	1.5	1.5	1.3	1.4	1.4	—	1.4	0
南 部	利用者数	78	81	86	77	94	67	75	97	655	81.9	73.7	8.2
	一般(300円)	6	4	3	12	6	2	5	6	44	5.5	—	—
	敬老(200円)	60	67	74	55	65	53	50	69	493	61.6	—	—
	障害(無料)	12	10	9	10	23	12	20	22	118	14.8	—	—
	運行日数	12	12	13	12	14	11	12	12	98	12.3	—	—
	1日平均利用者数	6.5	6.8	6.6	6.4	6.7	6.1	6.3	8.1	6.7	—	6.3	0.4
	実運行便数	49	50	50	49	51	39	43	58	389	48.6	—	—
	1便平均利用者数	1.6	1.6	1.7	1.6	1.8	1.7	1.7	1.7	1.7	—	1.8	-0.1
合 計	利用者数	142	169	184	135	182	136	161	185	1,294	161.8	130.8	31.0
	一般(300円)	15	18	12	13	9	6	8	6	87	10.9	—	—
	敬老(200円)	91	133	141	89	121	94	108	124	901	112.6	—	—
	障害(無料)	36	18	31	33	52	36	45	55	306	38.3	—	—
	運行日数	12	12	13	12	14	11	12	12	98	12.3	—	—
	1日平均利用者数	11.8	14.1	14.2	11.3	13.0	12.4	13.4	15.4	13.2	—	11.2	2.0
	実運行便数	97	113	107	94	108	84	107	122	832	104.0	—	—
	1便平均利用者数	1.5	1.5	1.7	1.4	1.7	1.6	1.5	1.5	1.6	—	1.6	0

イ 利用者数の動向

運行開始以降、利用者は増加傾向にある。1日平均利用者数は久井ふれあいバスと比較して6.2人増加した。

表 利用者数の比較

区分	令和3年度 (10月～3月) ①	令和4年度 (4月～11月) ②	増減数 ②-①	久井ふれあいバス (令和3年4月～9月)
1日平均利用者数	11.2	13.2	2.0	7.0
1便平均利用者数	1.6	1.6	0	0.9

3 大和ふれあいタクシー

(1) 運行概要

表 運行概要

区 分	内 容
事業開始	平成15年12月
運行主体	大和町自治振興連合会
運行事業者	徳良タクシー，神田タクシー，奥田タクシー
使用車両	運行事業者所有の10人乗りワゴン車3台
運行形態	<p>○大和地域を3地区に区分し，各地区に1台のジャンボタクシーを配置し，予約に応じて（デマンド方式），自宅と目的地の間を概ねドアツードアで送迎。</p> <p>○各エリア内での運行を基本とする。ただし和木地区と徳良地区の中心部に，他のエリア（路線）からの乗り入れが可能な「まち中エリア」を設定。</p> <p>○居住地区から他地区に行く場合は，「まち中エリア」で乗り換え。</p> <p>【運行時間，便数】 ・週3日（月・水・金） ・1日12便（外出便7便，帰宅便5便）</p>
利用料金	1乗車300円，敬老優待：200円，小学生：100円，障害者優待，乗り継ぎ：無料

表 運行エリア

エリア	地域名
Aエリア：神田	上徳良・下徳良・萩原・福田・篠・蔵宗
Bエリア：榎梨・和木	和木・箱川・椋梨・大具・上草井・下草井
Cエリア：大草	大草・平坂・姥ヶ原



図 運行区域

(2) 利用状況

ア 表 月別利用者数（その1）

（単位：人，日，便）

路線名	区分	週3日・1日12便											
		令和4年								計	月平均 ①	R3年度 月平均 ②	増減数 ①-②
		4月	5月	6月	7月	8月	9月	10月	11月				
Aエリア (神田)	利用者数	133	113	113	134	128	132	129	110	992	124.0	150.3	-26.3
	一般(300円)	1	2	2	2	4	2	8	5	26	3.3	—	—
	敬老(200円)	81	53	63	72	92	84	76	70	591	73.9	—	—
	小学生(100円)	0	0	0	1	0	0	0	0	1	0.1	—	—
	障害(無料)	51	47	44	57	30	44	45	35	353	44.1	—	—
	乗り継ぎ(無料)	0	11	4	2	2	2	0	0	21	2.6	—	—
	運行日数	12	12	13	12	13	11	13	12	98	12.3	—	—
	1日平均利用者数	11.1	9.4	8.7	11.2	9.8	12.0	9.9	9.2	10.1	—	12.7	-2.6
	実運行便数	86	70	78	82	86	86	84	72	644	80.5	—	—
1便平均利用者数	1.5	1.6	1.4	1.6	1.5	1.5	1.5	1.5	1.5	—	1.7	-0.2	
Bエリア (榎梨・和木)	利用者数	200	173	172	186	194	181	201	187	1,494	186.8	185.3	1.5
	一般(300円)	14	25	16	22	21	17	19	14	148	18.5	—	—
	敬老(200円)	146	104	111	106	126	108	142	132	975	121.9	—	—
	小学生(100円)	5	1	2	4	2	0	0	0	14	1.8	—	—
	障害(無料)	35	39	43	54	45	53	40	41	350	43.8	—	—
	乗り継ぎ(無料)	0	4	0	0	0	3	0	0	7	0.9	—	—
	運行日数	12	12	13	12	13	11	13	12	98	12.3	—	—
	1日平均利用者数	16.7	14.4	13.2	15.5	14.9	16.5	15.5	15.6	15.2	—	15.7	-0.5
	実運行便数	93	83	92	90	88	88	91	84	709	88.6	—	—
1便平均利用者数	2.2	2.1	1.9	2.1	2.2	2.1	2.2	2.2	2.1	—	2.1	0.0	

ア 表 月別利用者数（その2）

（単位：人，日，便）

路線名	区 分	週3日・1日12便											
		令和4年								計	月平均 ①	R3年度 月平均 ②	増減数 ①-②
		4月	5月	6月	7月	8月	9月	10月	11月				
Cエリア (大草)	利用者数	63	66	62	68	74	62	80	86	561	70.1	77.6	-7.5
	一般(300円)	5	11	3	9	6	6	6	6	52	6.5	—	—
	敬老(200円)	51	45	52	59	52	47	72	68	446	55.8	—	—
	小学生(100円)	0	0	0	0	0	0	0	0	0	0	—	—
	障害(無料)	7	6	7	0	16	9	2	12	59	7.4	—	—
	乗り継ぎ(無料)	0	4	0	0	0	0	0	0	4	0.5	—	—
	運行日数	12	12	13	12	13	11	13	12	98	12.3	—	—
	1日平均利用者数	5.3	5.5	4.8	5.7	5.7	5.6	6.2	7.2	5.7	—	6.6	-0.9
	実運行便数	40	45	42	45	62	44	51	56	385	48.1	—	—
1便平均利用者数	1.6	1.5	1.5	1.5	1.2	1.4	1.6	1.5	1.5	—	1.6	-0.1	
合 計	利用者数	396	352	347	388	396	375	410	383	3,047	380.9	413.3	-32.4
	一般(300円)	20	38	21	33	31	25	33	25	226	28.3	—	—
	敬老(200円)	278	202	226	237	270	239	290	270	2,012	251.5	—	—
	小学生(100円)	5	1	2	5	2	0	0	0	15	1.9	—	—
	障害(無料)	93	92	94	111	91	106	87	88	762	95.3	—	—
	乗り継ぎ(無料)	0	19	4	2	2	5	0	0	32	4.0	—	—
	運行日数	12	12	13	12	13	11	13	12	98	12.3	—	—
	1日平均利用者数	33.0	29.3	26.7	32.3	30.5	34.1	31.5	31.9	31.1	—	34.9	-3.8
	実運行便数	219	198	212	217	236	218	226	212	1,738	217.3	—	—
1便平均利用者数	1.8	1.8	1.6	1.8	1.7	1.7	1.8	1.8	1.8	—	1.8	0.0	

イ 利用者数の動向

年々利用者数は減少している。

表 利用者数（路線全体）の比較

区分	平成30年度	平成31年度	令和2年度	令和3年度	令和4年度 (4月～11月)
総利用者数	5,837人	5,421人	5,302人	4,959人	3,047人
一般 (300円)	432人	505人	667人	481人	226人
敬老 (200円)	3,881人	3,591人	3,010人	3,062人	2,012人
小学生 (100円)				11人	15人
障害 (無料)	1,524人	1,325人	1,625人	1,405人	762人
乗り継ぎ (無料)					32人
運行日数	142日	142日	146日	142日	98日
1日平均 利用者数	41.1人	38.2人	36.3人	34.9人	31.1人
1便平均 利用者数	2.0人	2.0人	1.9人	1.8人	1.8人

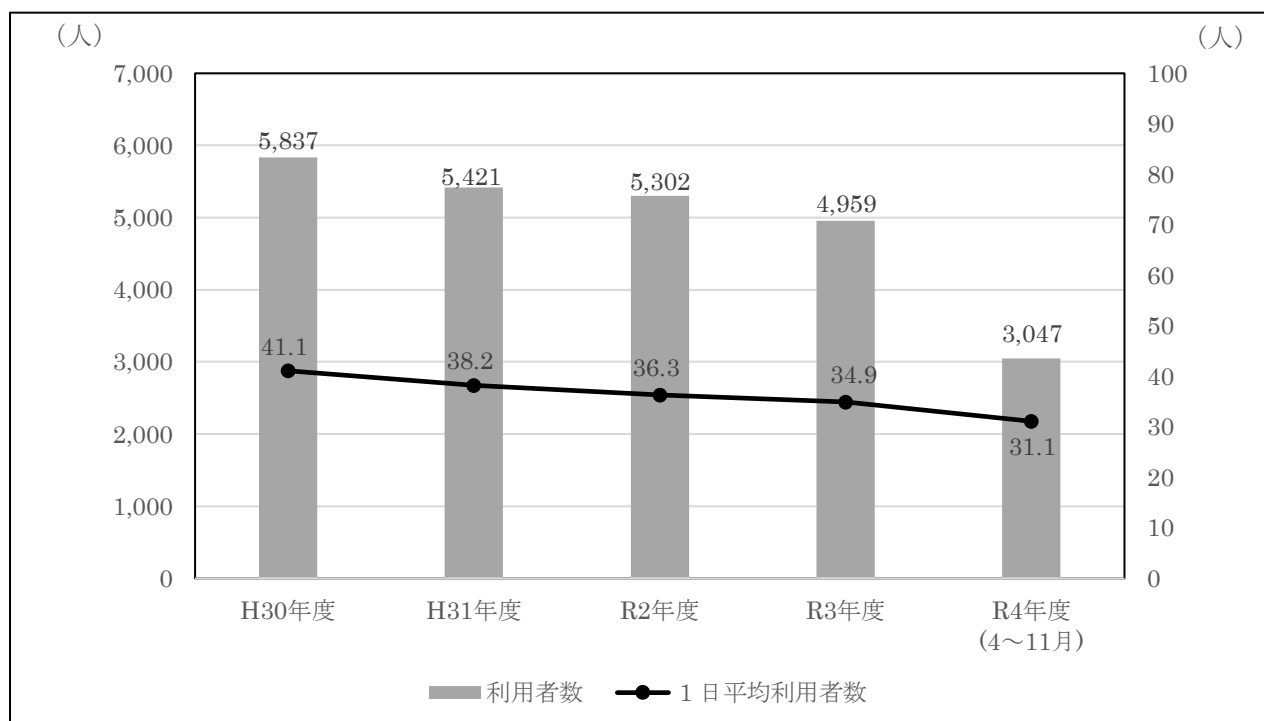


図 年度別利用者数の推移（路線全体）

4 佐木島循環バス

(1) 運行概要

表 運行概要

区 分	内 容
事業開始	平成22年10月1日～，平成27年10月1日運行内容見直し
運行主体	三原市
運行事業者	鷺浦町しまばす運行協議会
使用車両	市所有10人乗りワゴン車1台
運行日，便数	週5日（月～金） 1日5便
運行区域	佐木港～大番神社前～JA営農センター前～さぎしまふるさと館 ～向田港～中津組～佐木港 ※全経路上でフリー乗降可
利用料金	200円（定額制），敬老優待：100円，障害者優待：無料

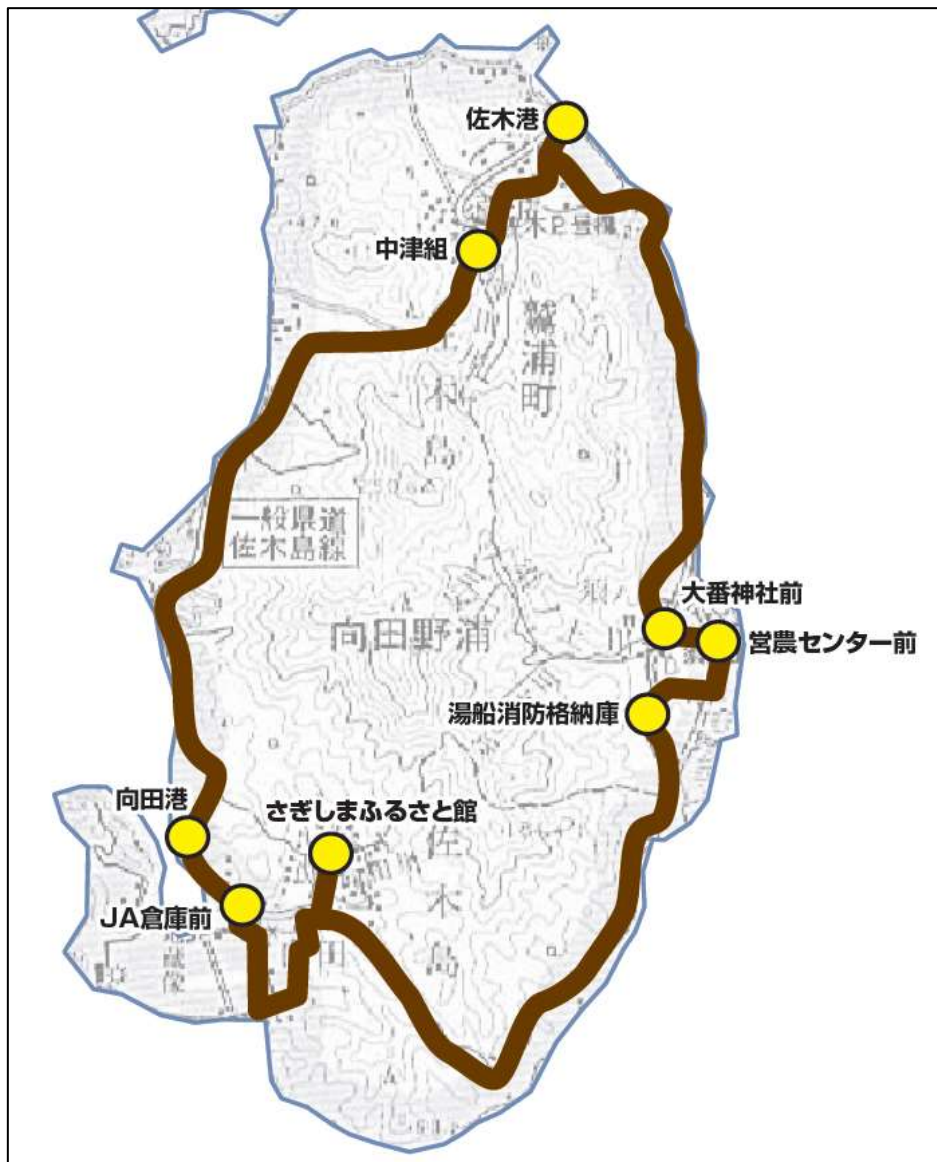


図 路線図

(2) 利用状況

ア 表 月別利用者数

(単位：人，日)

区 分	週 5 日・1 日 5 便運行											
	令和 4 年								計	月平均 ①	R3 年度 月平均 ②	増減数 ①-②
	4 月	5 月	6 月	7 月	8 月	9 月	10 月	11 月				
利用者数	174	118	130	111	123	130	146	140	1,072	134.0	141.0	-7.0
一般(200 円)	94	41	42	34	43	38	41	49	382	47.8	43.8	—
敬老(100 円)	57	44	55	43	37	54	64	55	409	51.1	60.3	—
障害(無料)	23	33	33	34	43	38	41	36	281	35.1	37.1	—
運行日数	22	19	22	20	22	20	20	19	164	20.5	—	—
1 日平均利用者数	7.9	6.2	5.9	5.6	5.6	6.5	7.3	7.4	6.5	—	7.0	-0.5
1 便平均利用者数	1.6	1.2	1.2	1.1	1.1	1.3	1.5	1.5	1.3	—	1.4	-0.1

イ 利用者数の動向

毎年安定して利用されていたが，昨年度から新型コロナウイルス感染症による外出自粛の影響で利用者数は減少し，今年度はさらに減少した。

表 利用者数の比較

区分	平成30年度	平成31年度	令和2年度	令和3年度	令和4年度 (4月～11月)
利用者数	2,161人	2,069人	1,987人	1,693人	1,072人
一般(200円)	404人	345人	431人	525人	382人
敬老(100円)	900人	901人	701人	723人	409人
障害(無料)	857人	823人	855人	445人	281人
運行日数	243日	240日	242日	242日	164日
1 日平均利用者数	8.9人	8.6人	8.2人	7.0人	6.5人
1 便平均利用者数	1.8人	1.7人	1.6人	1.4人	1.3人

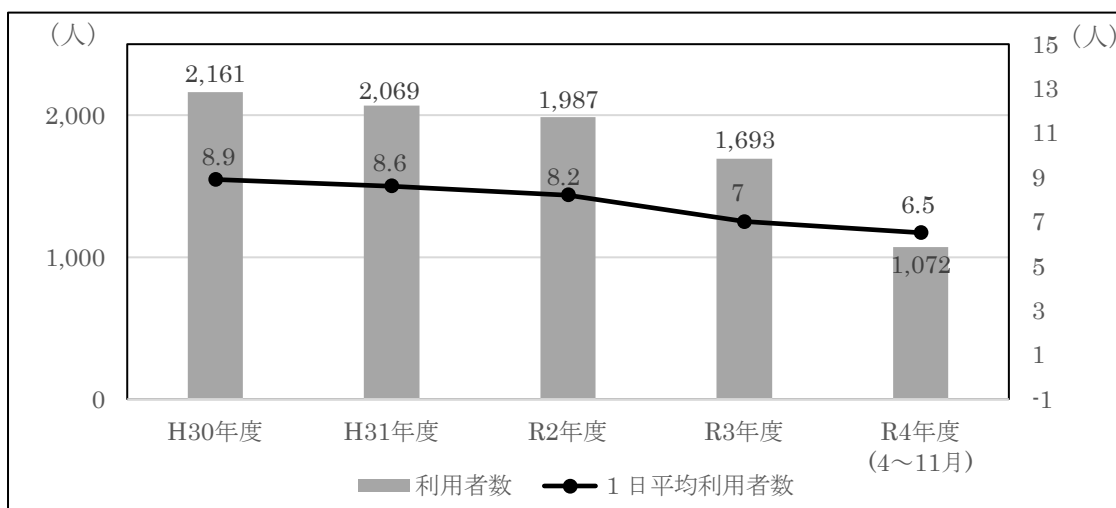


図 年度別利用者数の推移

5 幸崎町渡瀬・奥三地区おでかけ号

(1) 運行概要

表 運行概要

区 分	内 容
事業開始	平成22年9月3日
運行主体	幸崎町町内会連合会
運行事業者	幸崎タクシー
使用車両	運行事業者所有の10人乗りワゴン車1台
運行日, 便数	週2日(月・金)・1日7便 (往路: 渡瀬2便・奥三2便, 復路[区域混合]3便)
運行区域	①渡瀬地区～安芸幸崎駅～栄橋～阪田医院 ②奥三(相川・行乗・平原)地区～安芸幸崎駅～栄橋～阪田医院 ※一部のバス停では事前予約が必要
利用料金	200円(定額制), 敬老優待: 100円, 障害者優待: 無料



図 運行ルート

(2) 利用状況

ア 表 月別利用者数

(単位：人，日)

区 分	週2日・1日7便											
	令和4年								計	月平均 ①	R3年度 月平均②	増減数 ①-②
	4月	5月	6月	7月	8月	9月	10月	11月				
利用者数	161	173	164	179	175	167	181	175	1,375	171.9	168.1	3.8
一般 (200円)	0	0	0	0	0	0	0	0	0	0.0	—	—
敬老 (100円)	109	116	117	123	122	114	127	126	954	119.3	—	—
障害 (無料)	52	57	47	56	53	53	54	49	421	52.6	—	—
運行日数	8	9	8	9	9	9	9	8	69	8.6	—	—
1日平均利用者数	20.1	19.2	20.5	19.9	19.4	18.6	20.1	21.9	19.9	—	19.8	0.1
1便平均利用者数	2.9	2.7	2.9	2.8	2.8	2.7	2.9	3.1	2.8	—	2.8	0

イ 利用者数の動向

毎年安定して利用されていたが、令和2年度から新型コロナウイルス感染症による影響で利用者数は減少している。今年度は昨年度と比較して利用者は若干増加したものの、新型コロナウイルス感染拡大前までの水準には回復していない。

表 利用者数（路線全体）の比較

区分	平成30年度	平成31年度	令和2年度	令和3年度	令和4年度 (4月～11月)
総利用者数	2,768人	2,725人	2,148人	2,017人	1,375人
一般(200円)	0人	0人	2人	0人	0人
敬老(100円)	2,002人	1,949人	1,404人	1,353人	954人
障害(無料)	766人	776人	742人	664人	421人
運行日数	102日	102日	101日	102日	69日
1日平均利用者数	27.1人	26.7人	21.3人	19.8人	19.9人
1便平均利用者数	3.9人	3.8人	3.0人	2.8人	2.8人

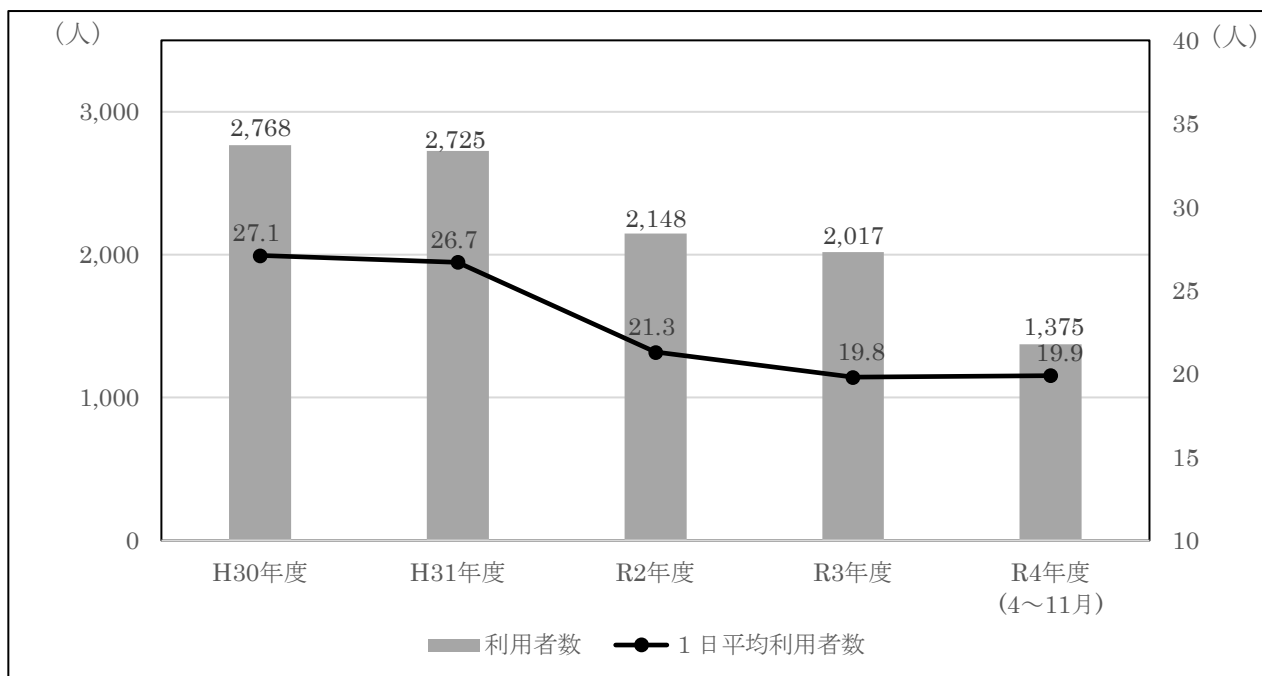


図 年度別利用者数の推移（路線全体）

6 八幡町民タクシーさくら号

(1) 運行概要

表 運行概要

区分	内容
事業開始	平成 30 年 10 月 1 日
運行主体	八幡町内会
運行事業者	(有)久井交通
運行車両	運行事業者所有の 10 人乗りワゴン車 1 台
運行エリア	三原市八幡町と尾道市御調町の一部
運行日	月曜日・水曜日・金曜日（祝日，年末年始（12/29～1/3）は運休）
利用料金	1 乗車 300 円，敬老優待：200 円，障害者優待：無料

表 運行時刻

便数	時刻	出発地	行き先
1	8:30	自宅近く	八幡町内，御調町内，垣内バス停
2	9:15	自宅近く	八幡町内，御調町内，垣内バス停
3	10:00	自宅近く	八幡町内，御調町内
4	11:00	御調町	自宅近く
		自宅近く	垣内バス停
5	12:30	御調町	自宅近く
6	13:30	御調町	自宅近く
7	14:00	垣内バス停	自宅近く
		自宅近く	八幡町内，御調町内
8	14:30	御調町	自宅近く
9	15:00	自宅近く	八幡町内，御調町内
10	15:30	御調町	自宅近く
		自宅近く	垣内バス停
11	17:00	垣内バス停	自宅近く

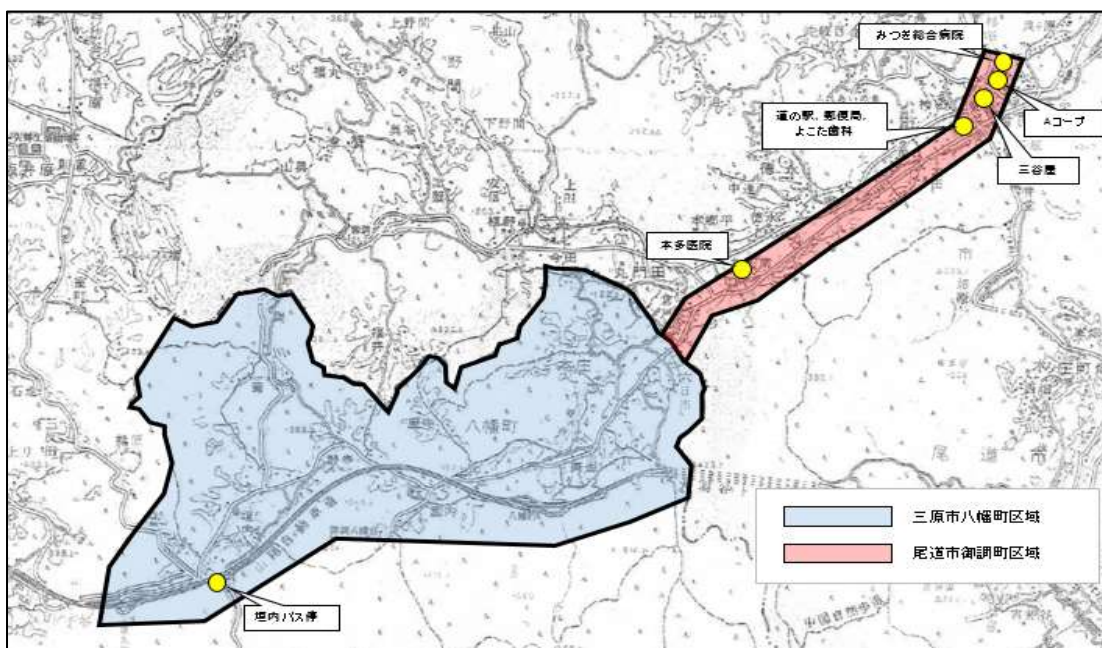


図 運行区域

(2) 利用状況

ア 表 月別利用者数

(単位：人，日，便)

区 分	週3日・1日11便運行												
	令和4年								計	月平均 ①	R3年度 月平均 ②	増減数 ①-②	
	4月	5月	6月	7月	8月	9月	10月	11月					
利用者数	87	101	109	100	104	99	102	83	785	98.1	91.6	6.5	
一般(300円)	0	0	0	0	0	0	0	4	4	0.5	—	—	
敬老(200円)	52	61	71	65	64	66	71	53	503	62.9	—	—	
障害(無料)	35	40	38	35	40	33	31	26	278	34.8	—	—	
運行日数	12	12	13	12	14	11	12	13	99	12.4	—	—	
1日平均利用者数	7.3	8.4	8.4	8.3	7.4	9.0	8.5	6.4	8.0	—	7.7	0.3	
実運行便数	63	68	72	71	76	67	74	63	554	69.3	—	—	
1便平均利用者数	1.4	1.5	1.5	1.4	1.4	1.5	1.4	1.3	1.4	—	1.4	0	

イ 利用者数の動向

運行開始から利用者は徐々に増加傾向にあったが，新型コロナウイルス感染症による影響で利用者数は減少していた。今年度は，新型コロナウイルス感染拡大前までの水準まで利用者数が回復した。

表 利用者数の比較

区分	平成30年度 (10~3月)	平成31年度	令和2年度	令和3年度	令和4年度 (4月~11月)
総利用者数	432人	1,159人	985人	1,099人	785人
一般(300円)	25人	24人	25人	6人	4人
敬老(200円)	294人	743人	587人	712人	503人
障害(無料)	113人	392人	373人	381人	278人
運行日数	71日	143日	147日	143日	99日
1日平均利用者数	6.1人	8.1人	6.7人	7.7人	8.0人
実運行便数	283便	677便	683便	758便	554便
1便平均利用者数	1.5人	1.7人	1.4人	1.4人	1.4人

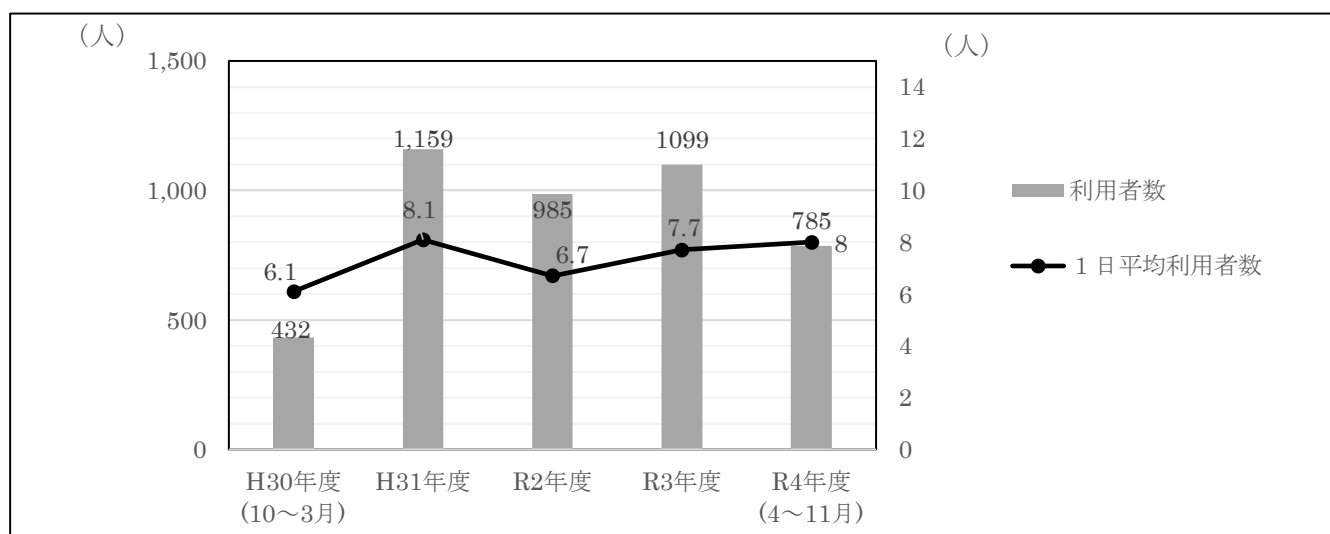


図 年度別利用者数の推移

7 大和支所・世羅中央病院直通バス（実証運行）

(1) 運行概要

表 運行概要

区分	内容
事業開始	令和3年10月4日
運行主体	三原市
運行形態	路線定期運行（道路運送法第78条の自家用有償旅客運送事業）
運行事業者	㈲かねまる
運行車両	三原市所有の14人乗りワゴン車1台
運行経路	大和支所～世羅中央病院
運行日	月曜日・水曜日・金曜日（祝日、年末年始（12/29～1/3）は運休）
利用料金	大人（中学生以上）：710円／回 小児（小学生）・障害者：360円／回 未就学児：無料

表 運行時刻（ダイヤ変更後）

往路便	8:25	9:25	10:25	11:30
復路便	—	9:50	11:10	12:00

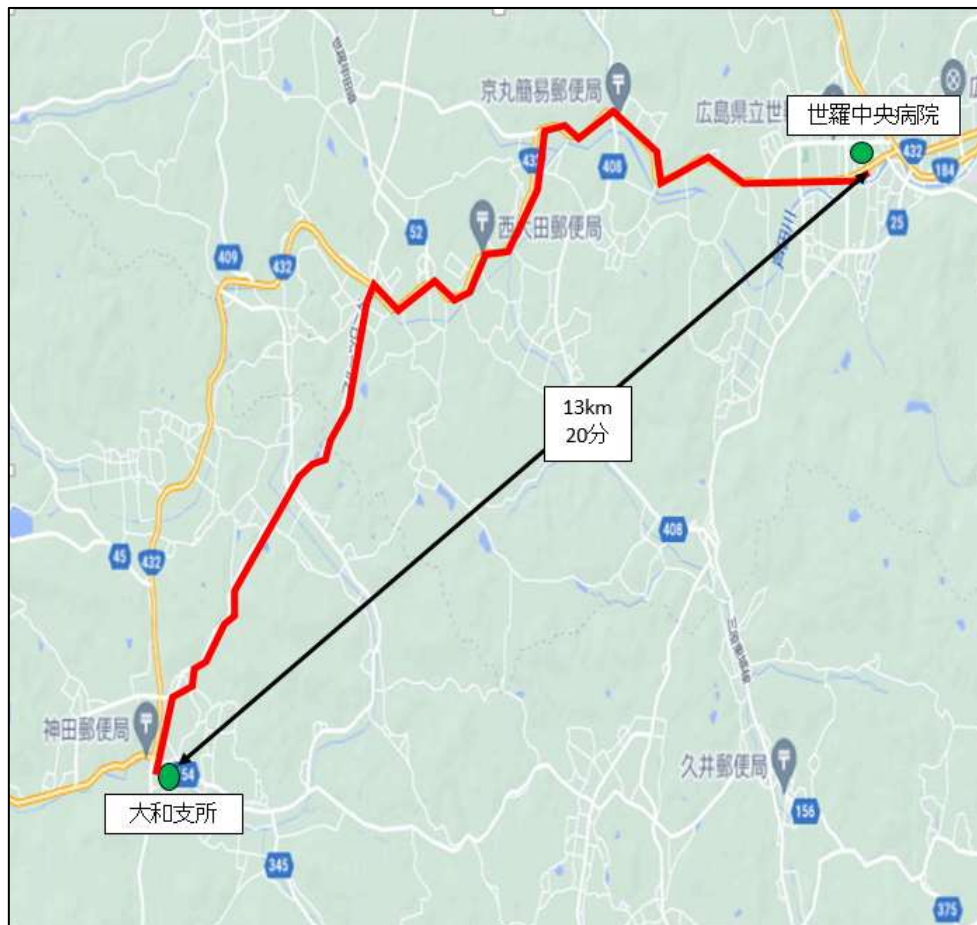


図 運行路線

(2) 利用状況

ア 表 月別利用者数

(単位：人，日，便)

区 分	週3日・1日5便運行												計	月平均
	令和3年			令和4年										
	10月	11月	12月	1月	2月	3月	4月	5月	6月	7月	8月	9月		
利用者数	10	6	22	12	5	5	23	40	17	6	8	8	162	13.5
大人(710円)	10	5	19	12	5	5	22	39	16	4	5	8	150	12.5
小児・障害者(360円)	0	1	3	0	0	0	1	1	1	2	3	0	12	1.0
未就学児(無料)	0	0	0	0	0	0	0	0	0	0	0	0	0	0
運行日数	12	12	12	11	10	12	12	12	13	12	13	11	142	11.8
1日平均利用者数	0.8	0.5	1.8	1.1	0.5	0.4	1.9	3.3	1.3	0.5	0.6	0.7	1.1	—
1日運行便数	5	5	5	5	5	5	5	7	7	7	7	7	70	5.8
1便平均利用者数	0.2	0.1	0.4	0.2	0.1	0.1	0.4	0.5	0.2	0.1	0.1	0.1	0.2	—

イ 表 便別利用者数

運行方向	便数	利用者数	1日平均	運行方向	便数	利用者数	1日平均
往路便	1便目	45人	0.3人	復路便	—	—	—
	2便目	42人	0.3人		1便目	8人	0.1人
	3便目	6人	0.1人		2便目	49人	0.3人
	4便目	0人	0人		3便目	12人	0.1人
	合計	93人	0.7人		合計	69人	0.5人

ウ 表 曜日別利用者数

区 分	利用者数	割 合
月曜日	75人	46.3%
水曜日	22人	13.6%
金曜日	65人	40.1%
合 計	162人	100.0%

エ 収支状況

事業費	1,440,047円（令和3年度：784,205円，令和4年度：655,842円）・・・(A)
運賃収入	110,820円・・・(B)
収支率	7.7%・・・(B)/(A)×100
市支出額	1,329,227円・・・(延べ利用者数162人→利用者1人当たり8,205円)

(3) 利用者拡大の取り組み

ア 周知・PRの取り組み

取組内容	実施年月
音声告知放送	令和3年9月（2回），10月（2回），11月（2回），令和4年4月（3回），5月（1回）
FMみはら放送	令和3年9月
チラシ町内回覧	令和3年9月
チラシ全戸配布	令和3年12月，令和4年4月

イ 地元協議

取組み内容	実施年月
大和町自治振興連合会との協議	運行開始時，運行開始後半年経過時，また，実証運行期間が終了するにあたり協議を実施し，実績やアンケート結果を報告し，意見聴取を行った。
	令和3年9月～令和4年7月

ウ アンケート調査

項目	内容
概要	運行期間開始当初から，車内にアンケート用紙を備えており，乗車時に運転手から利用者へアンケート調査への協力を依頼し回収する。回収したアンケートは毎月市が回収。調査回答件数：21件
質問項目	性別／年齢／運転免許証保有／乗車便／行先／支所までの移動手段／これまでの世羅町への交通手段／満足度／利用しにくい理由／自由意見
改善できた内容	「時刻について，復路の時間が早く診療後利用したくても間に合わない」 →運行時間の見直しと増便により，復路の時間帯を遅くする変更を実施 「運賃を安く改善してほしい」 →乗継ぎの場合の大和ふれあいタクシーの運賃を無料に変更
改善できていない内容	「途中下車ができるようにしてほしい」 「病院だけでなく買い物ができる場所にも停留所がほしい」 →今後の課題として整理

エ 運行内容の一部見直し（令和4年5月2日）

① 増便・運行時間の変更

往路便（大和支所発）		復路便（世羅中央病院発）	
変更前	変更後	変更前	変更後
8：25	8：25	—	—
9：25	9：25	9：50	9：50
10：25	10：25	<u>10：50</u>	<u>11：10</u>
—	<u>11：30</u>	—	<u>12：00</u>

※遅い時間帯を設定。復路の時間帯を遅らせる対応を実施。

② 乗り継ぎ運賃の見直し

変更前	変更後
大和支所・世羅中央病院直通バス 710円/回	大和支所・世羅中央病院直通バス 710円/回
大和ふれあいタクシー <u>300円/回</u>	大和ふれあいタクシー <u>無料</u>

※乗り継ぎの場合に、大和ふれあいタクシーの運賃を無料に変更。

(4) 今後の方針

ア 実証運行の終了

状況の把握や試行内容は概ね完了し、利用者増が見込める仮説もないため、令和4年9月末で実証運行を終了とし、路線廃止の手続きを行った。

イ 今後の方針

市民ニーズの把握に努め、地域の実態に合ったコミュニティ交通の構築について検討する。