

業 務 番 号							
設計年度	令和 5 年度		市道等草刈業務委託（市道沼田西町54号線外）  三原市 沼田西町小原外 <div>仕 様 書</div>				
施工月日	令和      年      月      日						
施工方法	委      託						
業務期間							
業 務 概 要			起 工 理 由				
施工内容 除草工 道路除草工            A=24, 400m2 植栽除草工            A=50m2							

# 特記仕様書

## 第1章 総則

### 第1節 適用

- 1 本特記仕様書は、市道等草刈業務委託（市道沼田西町54号線外）に適用する。
- 2 本特記仕様書に記載のない事項については、次によるものとする。
  - ・土木工事共通仕様書（令和4年8月）広島版（適用区分「広島」及び「広島県」）
  - ・その他関連規格類

## 第2章 施工条件

### 第1節 共通事項

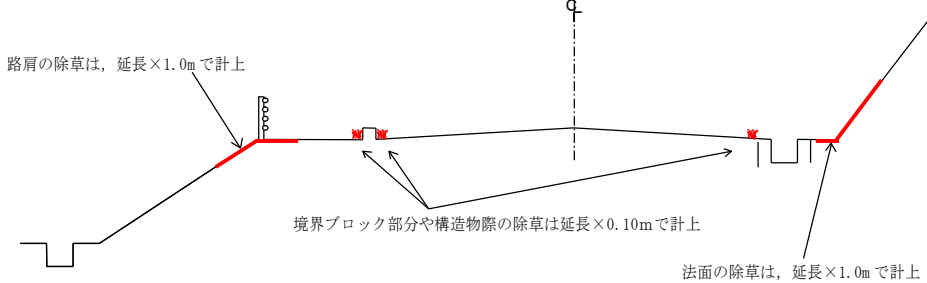
- 1 提出書類  
提出書類の規格は原則A-4とする。
- 2 打合せ方法  
原則、工事打合せ簿を用いての打合せとする。

### 第2節 安全対策

- 1 除草中の安全確保  
飛び石や騒音等、周囲への安全配慮を十分に行い、道路利用者や近隣住民への事故が無いようにするものとする。しかし事故が起きた場合には人命救助を第一に誠実に対応し、遅滞なく監督員へ報告するものとする。
- 2 交通誘導員・警戒船・保安要員  
作業期間中、交通誘導員を2(人/日)設置すること。

### 第3節 除草

- 1 施工範囲  
除草幅は下図のとおり1.0m以下を標準とするが、利用者の安全が確保できる範囲を除草するものとし、除草幅に関しては監督員と協議するものとする。  
除草延長内において道路上に覆い被さり車両通行の支障となる枝は伐採するものとする。  
施工範囲を事前に確認し、伐木等が必要となる場合は別途協議を行うものとする。



- 2 施工条件  
施工路線数が多いため、除草は複数路線の同時施工で見込んでいる。
- 3 除草処分  
当該業務により発生する草木等は「三原市が許可する処理施設」へ搬出するものとし、次の処分先を見込んでいる。  
搬出場所 三原市八坂町地内の「三原市一般廃棄物最終処分場」  
処分費 無料  
なお、工事発注後に明らかになったやむを得ない事情により指定処理施設での受入が困難な場合は、監督員と別途協議を行うものとする。
- 4 出来形管理  
位置図及び展開図を整理し数量計算書を作成したうえ、展開図及び数量計算表を監督員に提出するものとする。
- 5 写真撮影  
作業前、作業中、作業後について1路線1箇所以上撮影するものとし、施工後はポール等で除草幅が分かるように写真を撮影すること。また、左右の除草状況が分かるよう全景写真を撮影すること。

## 第3章 工事保険等

### 第1節 法定外の労災保険の付保

- 1 本業務において、受注者は法定外の労災保険に付さなければならない。
- 2 法定外の労災保険は、政府の労働災害補償保険とは別に上乗せ給付等を行うことを目的とするものであり、（公財）建設業福祉共済団、（一社）建設業労災互助会、全日本火災共済協同組合連合会、（一社）全国労働保険事務組合連合会又は保険会社との間で、労働者災害補償保険法に基づいて契約を締結しているものとする。

## 第4章 その他

- 第1節 本特記仕様書及び設計図書に明示していない事項または、その内容に疑義が生じた場合は、監督員の指示を受けること。

# 工事数量総括表

頁0 -0001

費目・工種明細など	規格1・規格2	単位		数量	備考
本工事費					
道路維持		式		1	レベル1
除草工		式		1	レベル2
道路除草工		式		1	レベル3
道路除草(複合)	ダンプトラック(オンロード・DE・2t積級)	m2		24,400	レベル4
道路植栽工(抜根除草)	抜根除草_植込み地	m2		50	レベル4
仮設工		式		1	レベル2
交通管理工		式		1	レベル3
交通誘導警備員		人		52	レベル4
* * 直接工事費 * *					
共通仮設費率分					
* * 共通仮設費計 * *					
* * 純工事費 * *					
現場管理費					
* * 工事原価 * *					
一般管理費率分					
一般管理費計					
* * 工事価格 * *					

# 工事数量総括表

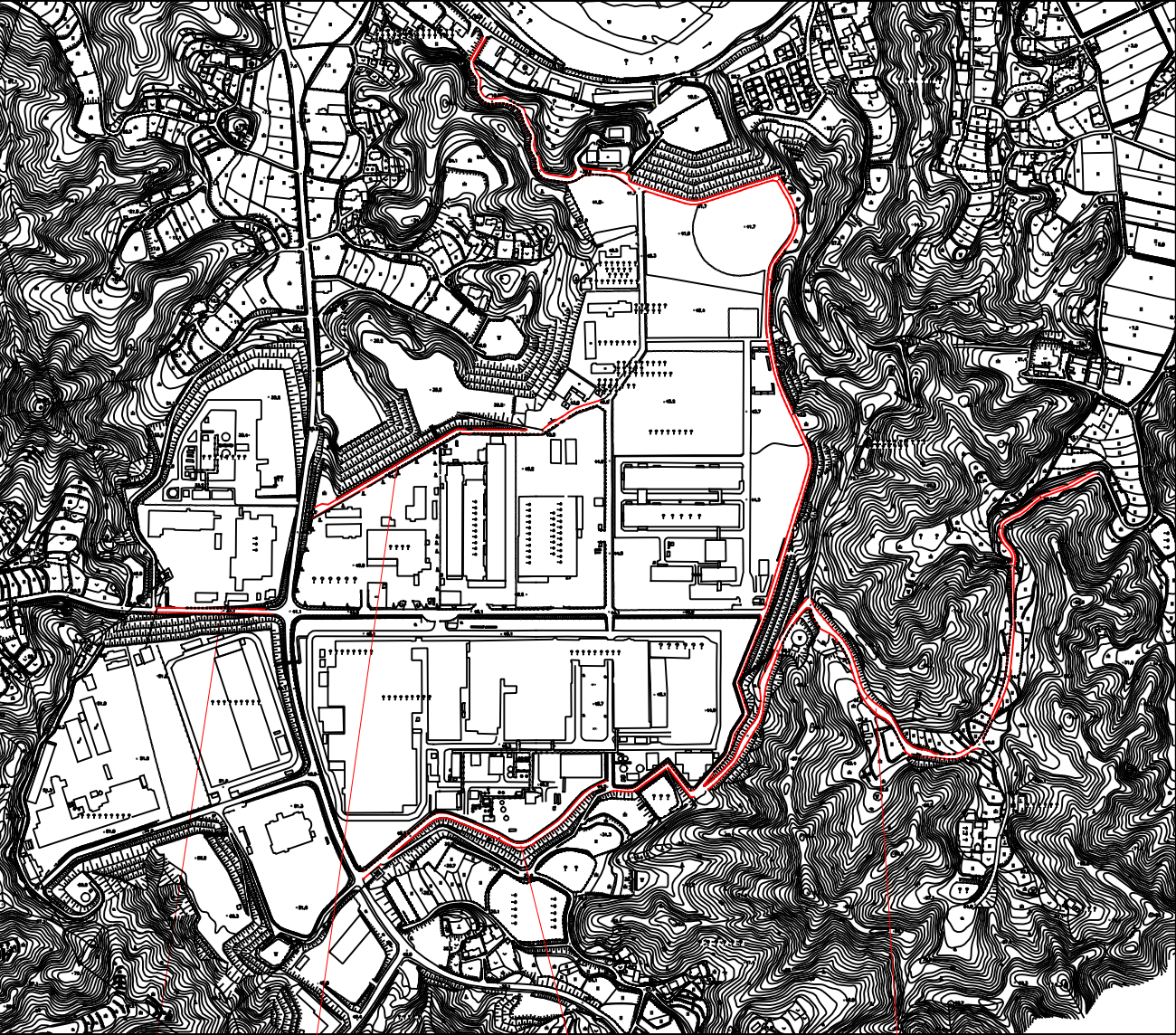
頁0 -0002

[illegible]



図面番号	1 / 5	縮尺	—
工種	市道等草刈業務委託		
種別	位置図	番号	/
路線名	市道沼田西町54号線外		
工事箇所	三原市沼田西町小原外		
三原市			

位置図(1)



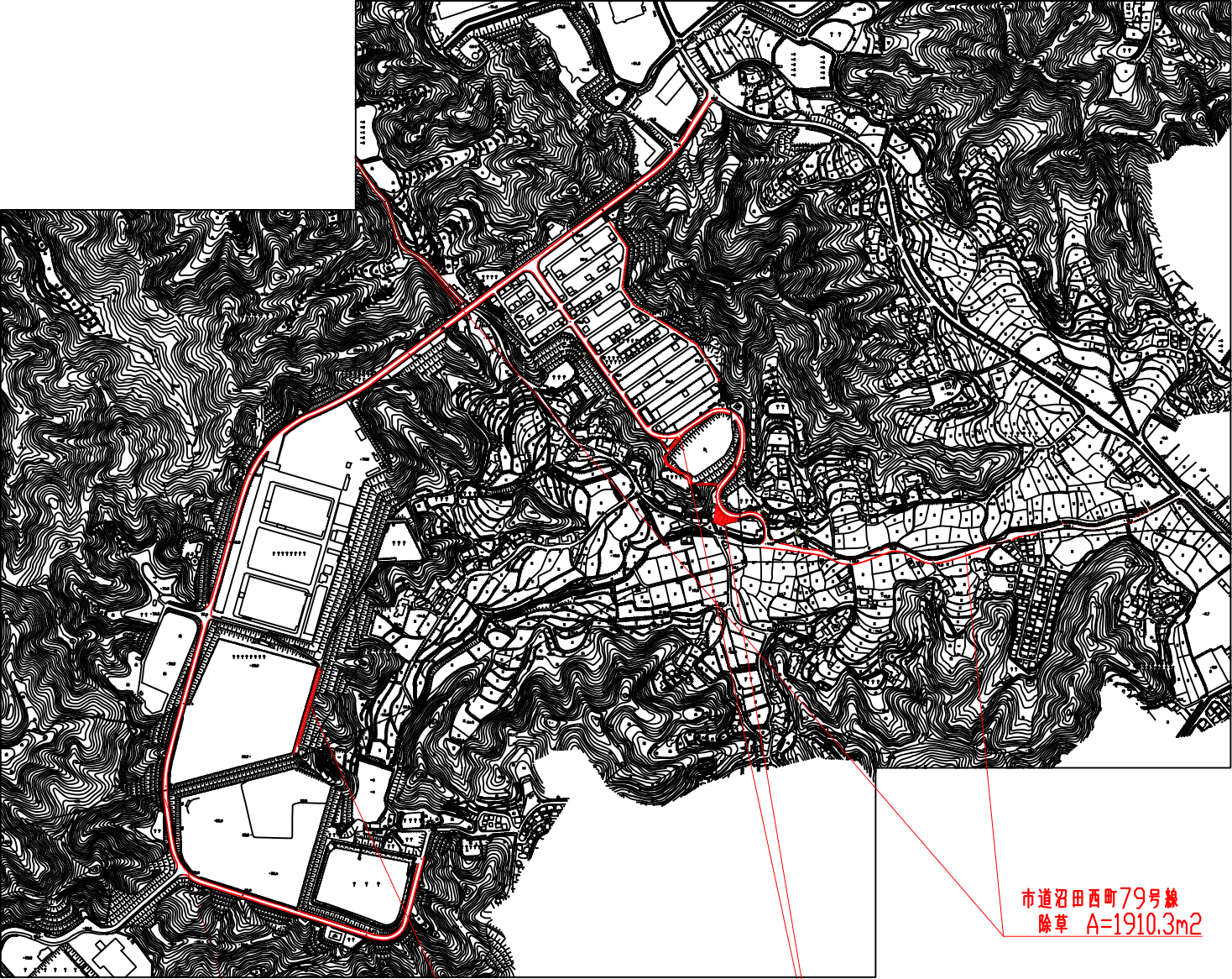
市道沼田西町54号線  
除草 A=127.7m<sup>2</sup>

市道沼田西町26号線  
除草 A=515.0m<sup>2</sup>

市道沼田西町27号線  
除草 A=2,764.6m<sup>2</sup>

市道沼田東町北部141号線  
除草 A=1,163.7m<sup>2</sup>

位置図(2)



市道沼田西町78号線  
除草 A=4,389.0m<sup>2</sup>

西部工業団地管理道  
除草 A=264.2m<sup>2</sup>

市道沼田西町80・93・94・95号線  
除草 A=1,947.3m<sup>2</sup>  
植栽 A=51.8m<sup>2</sup>

市道沼田西町79号線  
除草 A=1910.3m<sup>2</sup>



図面番号	2 / 5	縮 尺	-
工 種	市道等草刈業務委託		
種 別	位置図	番号	/
路 線 名	市道沼田西町54号線外		
工事箇所	三原市沼田西町小原外		
三 原 市			

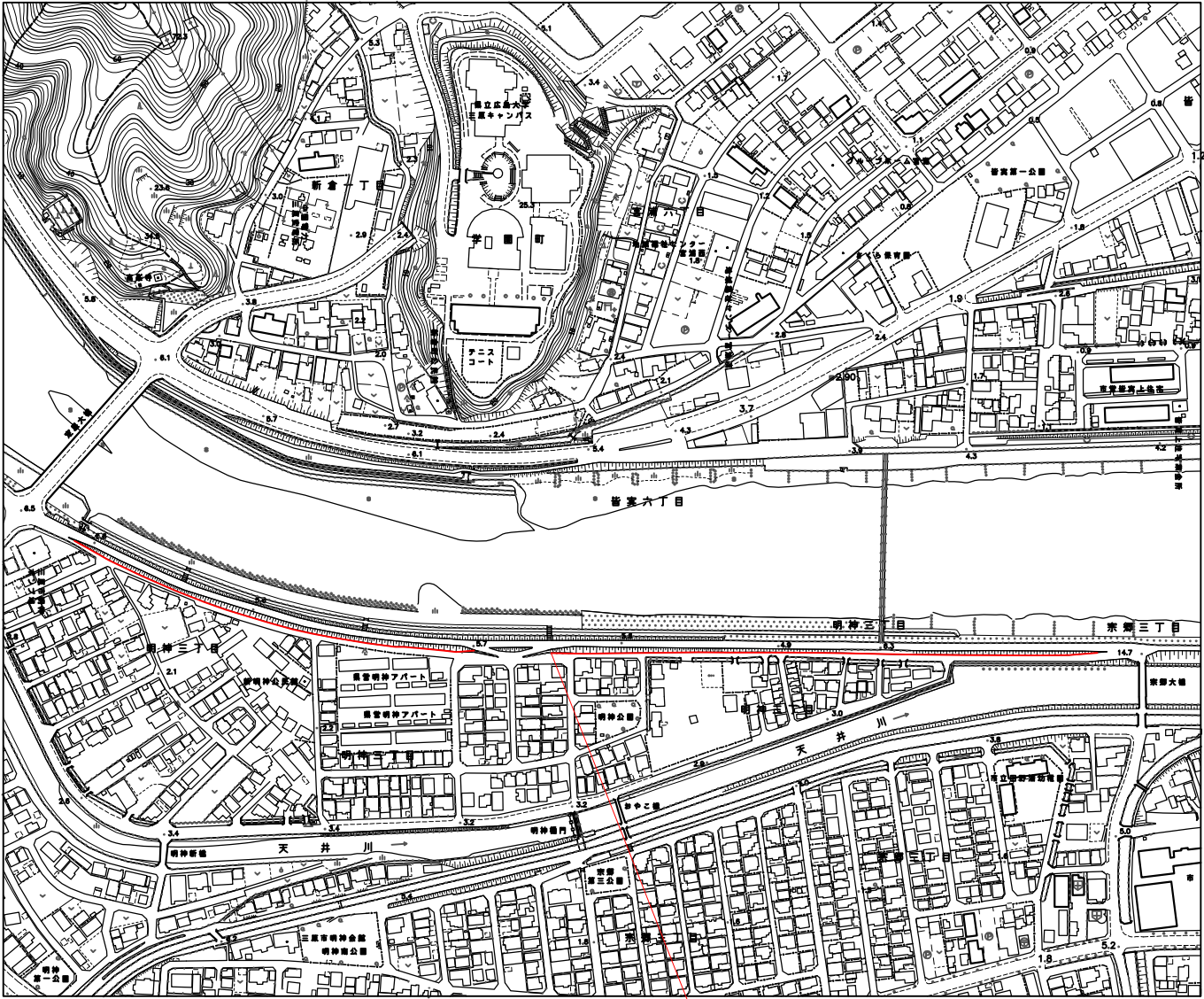
位置図(3)



市道沼田西町79号線  
除草 A=1910.3m<sup>2</sup>

市道沼田西町71号線  
除草 A=738.6m<sup>2</sup>

位置図(4)

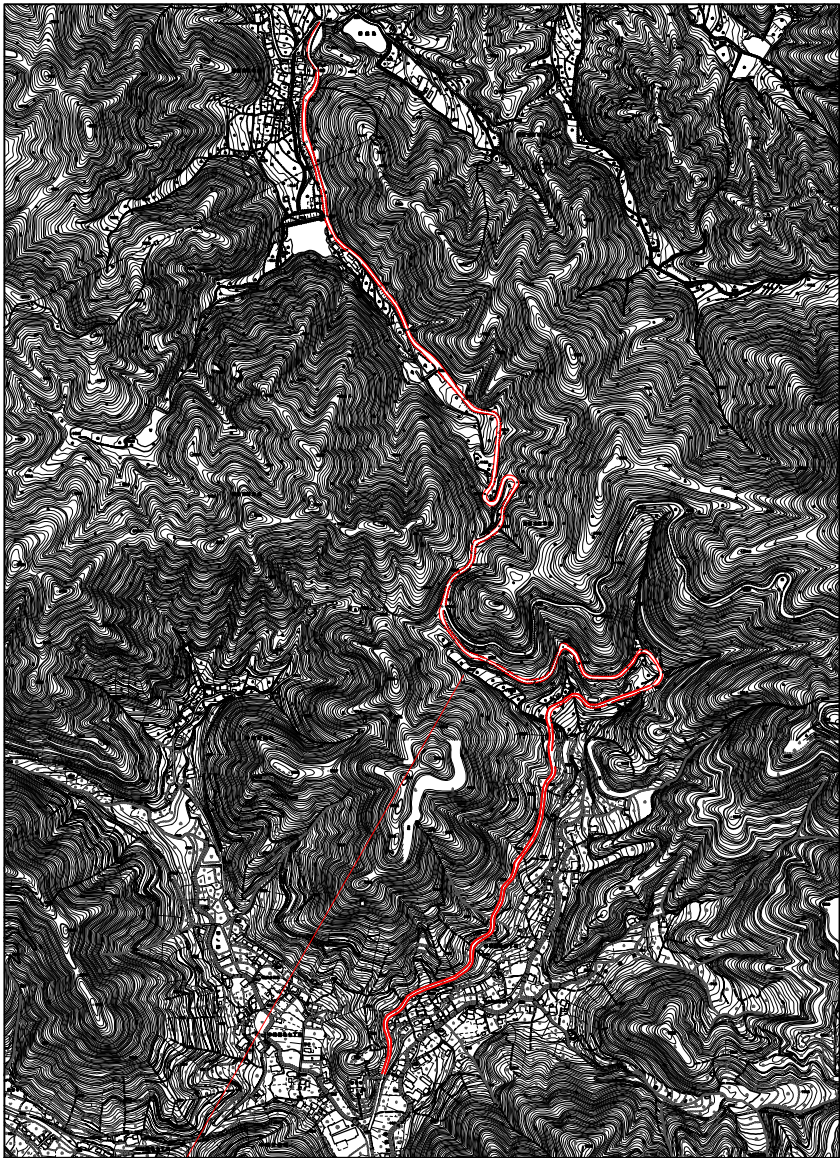


市道明神3号線  
除草 A=781m<sup>2</sup>



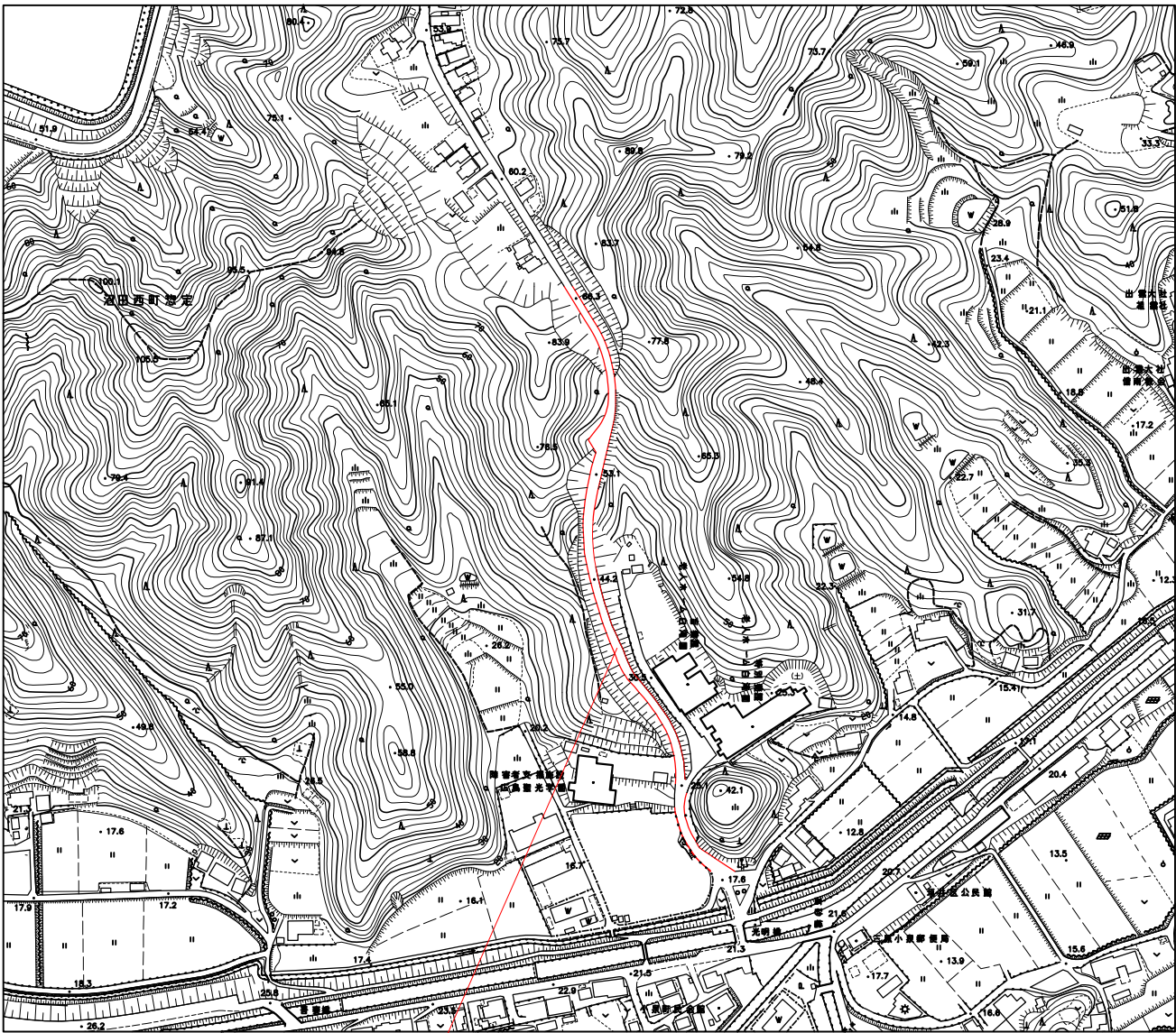
図面番号	3 / 5	縮 尺	-
工 種	市道等草刈業務委託		
種 別	位置図	番号	/
路 線 名	市道沼田西町54号線外		
工事箇所	三原市沼田西町小原外		
三 原 市			

位置図(5)



市道沼田東町南部11号線  
市道幸崎66号線  
除草 A=4,723.3m2

位置図(6)



市道小泉町47号線  
除草 A=912.5m2



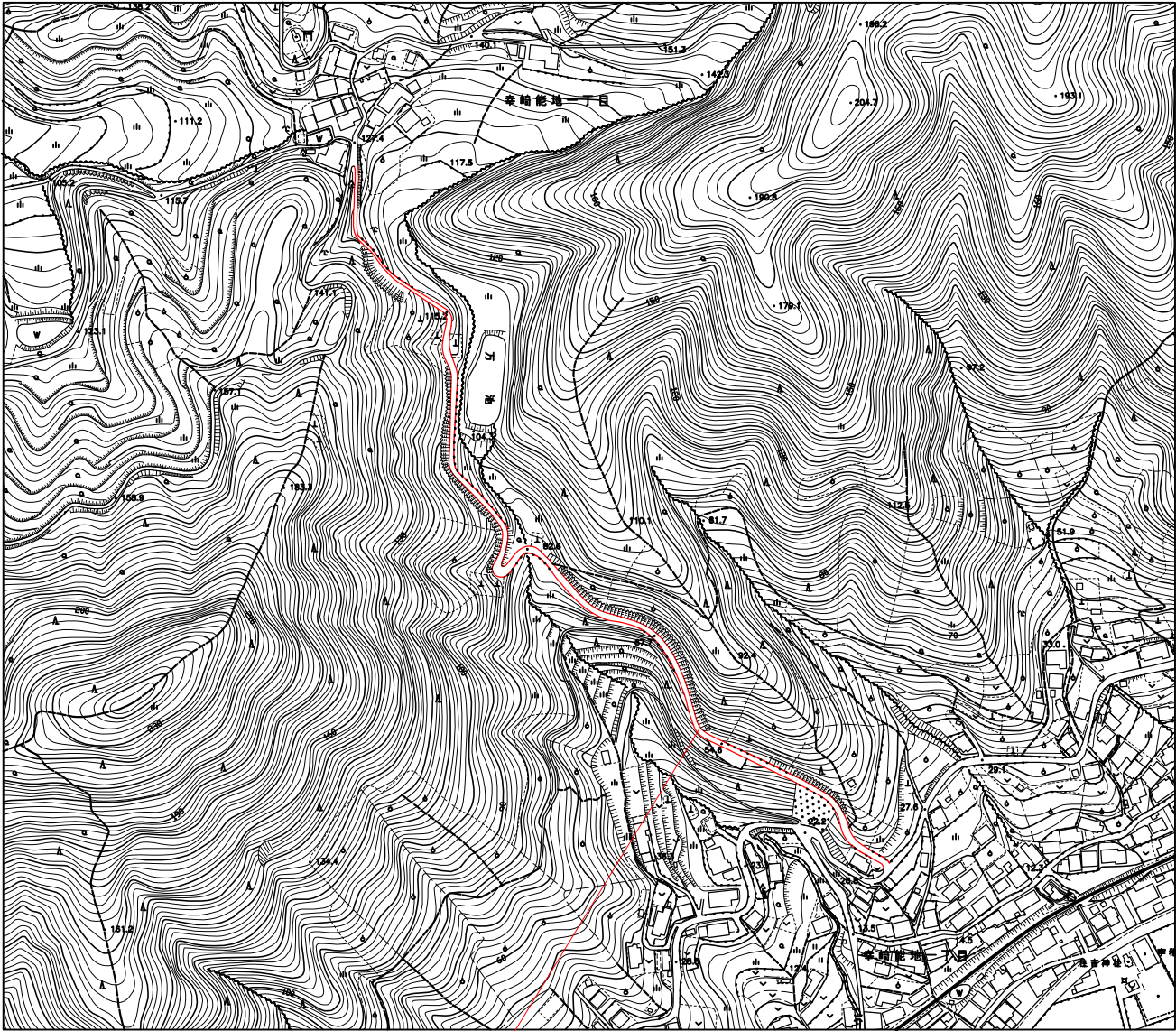
図面番号	4／5	縮 尺	-
工 種	市道等草刈業務委託		
種 別	位置図	番号	／
路 線 名	市道沼田西町54号線外		
工事箇所	三原市沼田西町小原外		
三 原 市			

位置図(7)



市道幸崎1号線  
除草 A=1,296.0m<sup>2</sup>

位置図(8)

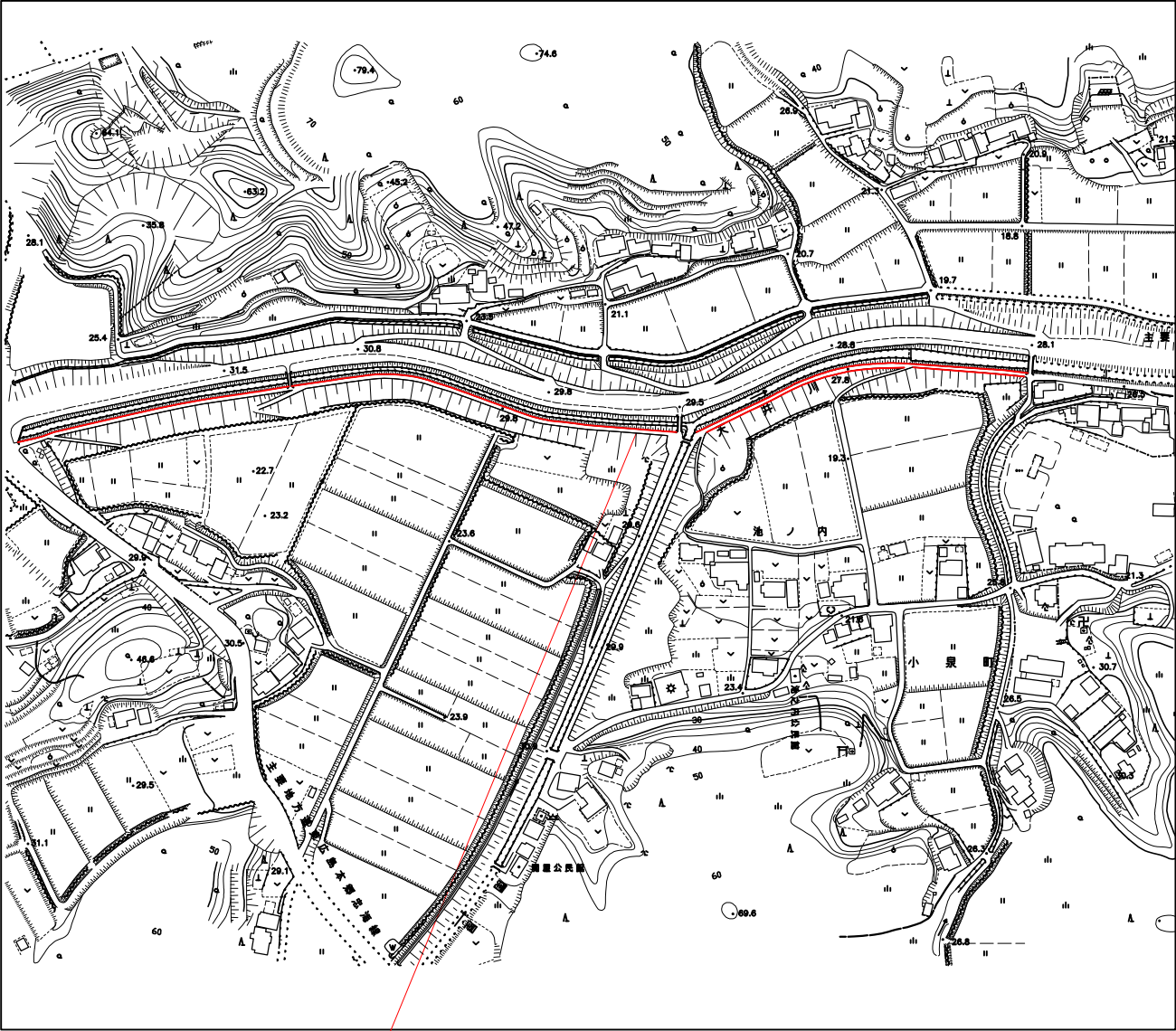


市道幸崎20号線  
除草 A=1,407.0m<sup>2</sup>



図面番号	5 / 5	縮 尺	-
工 種	市道等草刈業務委託		
種 別	位置図	番号	/
路 線 名	市道沼田西町54号線外		
工事箇所	三原市沼田西町小原外		
三 原 市			

位置図(9)



市道小泉町22号線  
除草 A=1458.0m2

# 参 考 資 料

—市道等草刈業務委託（市道沼田西町54号線外）—



# 総括情報表

変更回数 適用単価地区 単価適用日	0 59 三原市 00-05.04.01(0)		凡例 Co …コンクリート      As …アスファルト DT …ダンプトラック      BH …バックホウ CC …クローラクレーン    TC …トラッククレーン RTC…ラフテレーンクレーン
諸経費体系	1 公共(一般)		
	当世代	前世代	
工種 施工地域・工事場所区分 復興補正区分 週休補正区分 現場事務所等の貸与区分 冬期補正係数 緊急工事区分 前払金支出割合区分 契約保証区分	13 道路維持工事 00 補正なし 00 補正なし 00 補正なし 00 補正なし 00 補正なし 00 通常工事 0 % 00 補正無し 03 補正しない		
建設技能労働者や交通誘導員等の現場労働者にかかる経費として、労務費のほか各種経費（法定福利費の事業者負担額，労務管理費，安全訓練等に要する費用等）が必要であり，本積算ではこれらを現場管理費等の一部として率計上している。			

# 本工事費 内訳表

頁0 -0002

費目・工種・施工名称など	数量	単位	単価	金額	備考
本工事費					X1000
道路維持					Y1G01 レベル1
除草工	1	式			Y1G0121 レベル2
道路除草工	1	式			Y1G012101 レベル3
道路除草(複合) ダンプトラック(オンロード・DE・2t 積級)	1	式			Y1G01210101 レベル4
機械除草(肩掛式)・集草・積込運搬 ダンプトラック(オンロード・DE・2t 積級) ダンプトラック運搬11.5km以下(6.5km超)	24,400	m2			SPK22040355 00
道路植栽工(抜根除草) 抜根除草_植込み地	24,400	m2			単第0 -0001 表
道路植栽工(植樹管理 抜根除草) 抜根除草_植込み地 [規]100m2未満	50	m2			Y1G01210103 レベル4 A=0,B=0,C=0,D=0,E=0,G=1
仮設工	50	m2			SS000053 00
	1	式			単第0 -0002 表 Y1G0126 レベル2



# 本工事費 内訳表

頁0 -0003

費目・工種・施工名称など	数量	単位	単価	金額	備考
交通管理工					Y1G012621 レベル3
	1	式			
交通誘導警備員					Y1G01262101 レベル4
	52	人			
交通誘導警備員B					R0369 00
	52	人			
* * 直接工事費 * *					
#0020計=支給品等(材料),無償貸付					
共通仮設費率分					Z0019
計算情報..... 対象額..... 率.....					
* * 共通仮設費計 * *					
* * 純工事費 * *					
現場管理費					
計算情報..... 対象額..... 率.....					

# 本工事費 内訳表

頁0 -0004

費目・工種・施工名称など	数量	単位	単価	金額	備考
* * 工事原価 * *					
一般管理費率分 計算情報..... 対象額..... 率.....					前払補正率...
一般管理費計					
* * 工事価格 * *					
* * 消費税相当額 * * 計算情報..... 対象額..... 率.....					
* * 工事費計 * *					



# 施工単価表

頁0 -0005

機械除草(肩掛式)・集草・積込運搬  
ダンプトラック(オンロード・DE・2t積級)  
機械構成比: 1.47% 労務構成比:

SPK22040355  
ダンプトラック運搬11.5km以下(6.5km超)  
98.06% 材料構成比: 0.47%

単第0 -0001 表

1 m2 当り  
標準単価: 130.13000

代表機労材規格(積算地区)	構成比	単価(積算地区)	代表機労材規格(東京地区)	単価(東京地区)	備考
ダンプトラック[オンロード・ディーゼル] 2t積級 (タイヤ損耗費及び補修費(良好)を含む)	1.11%		ダンプトラック[オンロード・ディーゼル] 2t積級 (タイヤ損耗費及び補修費(良好)を含む)		MTPC00016T1 MTPT00016T1
草刈機 肩掛式 カッタ径 255mm	0.35%		草刈機 肩掛式 カッタ径 255mm		MTPC00114 MTPT00114
その他(機械)			その他(機械)		EK009
普通作業員	49.83%		普通作業員		RTPC00002 RTPT00002
特殊作業員	34.16%		特殊作業員		RTPC00001 RTPT00001
土木一般世話役	7.83%		土木一般世話役		RTPC00009 RTPT00009
運転手(一般)	3.49%		運転手(一般)		RTPC00007 RTPT00007
その他(労務)			その他(労務)		ER009
軽油 パトロール給油,2～4KL積載車給油	0.47%		軽油1.2号パトロール給油		TTPC00013 TTPT00013

## 施工単価表

頁0 -0006

機械除草(肩掛式)・集草・積込運搬  
ダンプトラック(オンロード・DE・2t積級)

SPK22040355

单第0 -0001 表

ダンプトラック運搬11.5km以下(6.5km超)

1

m2 当り

機械構成比: 1.47%      労務構成比:

98.06%

材料構成比: 0.47%

市場単価構成比: 0.00%

標準単価：

130.13000

[illegible]

## 施工単価表

頁0 -0007

道路植栽工(植樹管理 抜根除草)

SS000053

單第0 -0002 表

## 拔根除草 植込み地

[規]100m<sup>2</sup>未満

1

m2 当り

[illegible]



## 数量計算書

数量総括表

[illegible]

### 計 算 表

[illegible]



