



観光パンフレット

須波旅

三原市立須波小学校 第6学年

須波旅

SUNAMI-TRIP





私たちが住んでいる須波は、たくさんの魅力であふれています。しかし、私たちは、須波を訪れる観光客をあまり見かけないことに気がつきました。そこで、須波の魅力を多くの人に伝えて、観光客を増やし、須波に活気をもたらしそうと考えました。

このパンフレットを手にとったあなた、須波を満喫しに須波を訪れてみませんか

須波小学校 令和4年度6年生 より



ページによって変わる場合があります

本記事の見方

自然あふれる神

稲荷神社

場所の魅力

年のはじめにこの鳥が特に多いです。

見出し

場所の写真

場所の写真



説明文

稲荷神社

場所の名前

干潮のときの →
稲荷神社

海の中に鳥居があります。

満潮では、海に浮かんでるように見えて、干潮のときには、鳥居のところまで歩くことができます。

山と海に囲まれるように建てられた稲荷神社は、とても魅力的なのです！

子授けなどの神様として信仰を集めています。

地図 I

本記事の見方

地図編

古民家カフェ&宿 むすび

〒723-0031
三原市須波 1丁目 2-19

0848-88-9155

11:00~16:00
ディナー 18:30~21:00

月・火曜日

0848-67-6014

0848-67-0733

トラットリアディミラマーレフルオカ

〒723-0031 三原市須波 1丁目 21-15

0848-67-6777

平日11:00~15:00 休日・祝日11:30~ 15:00
夜17:00~21:00(予約制)

第1・3・5火曜日、毎週水曜日

ムカイ製パン

〒723-0031
三原市須波 1丁目 23-1

0848-2400

7:00~18:00(売り切れ次第終了)

三原市須波

お店の内容の見方

お店の名前

住所

電話番号

営業時間※

定休日※

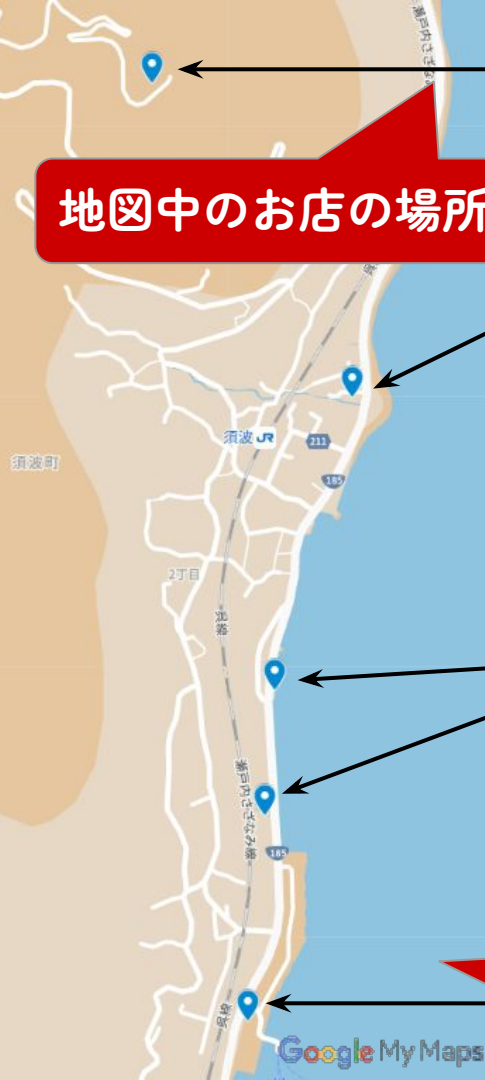
詳しいお店の情報

詳しいお店の情報の見方

地図

地図中のお店の場所

※ない場合もあります。



Google My Maps

ムカイ製パン



魅力がいっぱいのパン

パンに使っている小麦は広島県や北海道産、野菜は地元の有機野菜や自家製の無農薬野菜を使用しています。

地産地消に貢献していて、健康にもよいパンを作っています。



店長さんの話

おすすめのパンはクロワッサンとフランスパンですね。粉の風味にこだわっています。
季節ごとに違うパンをつくっています。
景色も楽しめるので、ドライブがてらにきてみて下さい。



食べる

見る

遊ぶ

泊まる

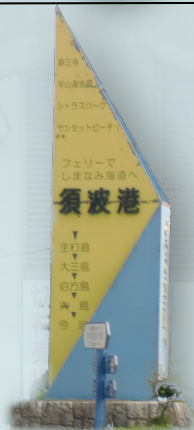
須波港

こだわりのたこ焼き

須波港のたこ焼きは、三原でとれたものを使用しています。

おいしいものを提供するために、年中無休でたこ焼きを作り続けています。

1週間に約100人もの人がたこ焼きを求めてやってくるほどとてもおいしいたこ焼きがあります。



大きい
タコを
目印に！

売店の人の話

やっぱり須波港の魅力は、たこ焼きです。タコの大きさもたこ焼きの大きさもとても大きいですよ！

食べる方に喜んでもらうために、いつも心を込めて作っています。ぜひ食べに来てください！



食べる

見る

遊ぶ

泊まる

瀬戸内海を一望できる！



食べた人の感想

イタリア料理の種類が豊富でメニューを選ぶのが楽しいです。

お店の雰囲気がおしゃれで、窓から見える海を楽しみながら美味しい料理をいただくことができました。

トラットリアディミラマーレ

フルオカ

国道185号線沿いの海側に面しているイタリアンレストランです。ランチのコースや数多くのパスタ、ピザを食べることができます。ボリュームがあり、味も量も満足できます。

食べる

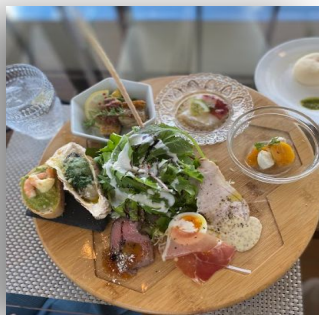
見る

遊ぶ

泊まる

豊富なイタリアンメニュー

ゾーナでは、ランチにイタリア料理を味わうことができます。ティータイムには、パフェやケーキなどのデザートや、生搾りジュースなどの飲み物を楽しむことができます。



全席から海が眺められる



ゾーナは海沿いにあり、どの席からも海を眺めながら気持ちよく食事ができます。

天気の良い日には、テラス席で食事を楽しむのがおすすめです。

レストラン

ゾーナ

フォルトウナート

稲荷神社

自然あふれる神社

干潮のときの →
稲荷神社



海の中に鳥居があります。

満潮では、海に浮かんでるように見えて、干潮のときには、鳥居のところまで歩くことができます。

山と海に囲まれるように建てられた稲荷神社は、とても魅力的なのです！

子授けなどの神様として信仰を集めています。

稲荷神社から見る絶景スポット

新年のはじめにこの鳥居を撮影しに来る人が特に多いです。

運が良ければ鳥居の向こうに海霧がたなびいて、さらにその向こうから太陽が顔をのぞかせるという、神秘的な景色を見ることができます！！

満潮のときの →
稲荷神社



食べる

見る

遊ぶ

泊まる

皇后八幡神社



← 拝殿

本殿 →

長年受け継がれてきた
御利益ある神社

1424年に創建された約600年続く神社です。応神天皇、神功皇后などが祀られていて、縁結びや交通安全、海上安全の御利益があると言われています。



皇后八幡神社は木々に囲まれた自然あふれる神社です。鳥居をくぐり階段を登ると、もう一つの鳥居があり狛犬が待っています。正面には拝殿があり、その奥に本殿があります。

正月には初詣にたくさん人がやって来ます。お守りや御朱印などを買うことができます。

ぜひ参拝してみてください。

食べる

見る

遊ぶ

泊まる

筆影山

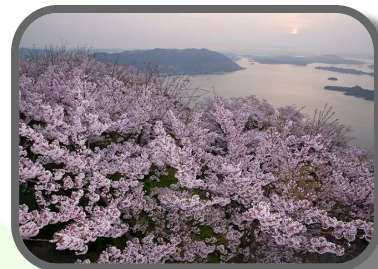


四季折々の景色

筆影山は、1950年に瀬戸内海国立公園に指定された311mの山です。

展望台があり、しまなみ海道の10の橋のうち7つの橋を見ることができます。

春には満開の桜、冬には海霧を見ることができ、四季折々の景色を楽しむことができます。



頂上までの登山道が整備されているので、安全に登山を楽しむことができます。また、頂上付近に駐車場があり、歩いて数分で頂上の展望台に行くこともできます。

きれいな自然を守るためにゴミは持ち帰りましょう。

食べる

見る

遊ぶ

泊まる

陶工房 Pole Pole



楽しくわかりやすい
サポートで陶芸体験

陶工房Pole Poleでは、アメリカで陶芸を学んだ安田あすかさんが陶芸を教えてください。初心者の方でも外国人の方でも陶芸を気軽に楽しむことができます。

自分だけの特別な器

器の形や色なども自分で決められるので、自分だけの世界に1つしかないものが作れます。



陶芸作品を
買うこともできる



安田あすかさんが
作った陶器を
買うことも
できます！

お店の人から

海のそばにある
陶芸工房で、
ゆっくりと陶芸を楽しんで
ほしいです！



↑ 安田あすかさん

食べる

見る

遊ぶ

泊まる

すなみ海浜公園

たくさんの遊び方

すなみ海浜公園では海水浴だけではなく景色を楽しんだり、人の少ないときにはサイクリングも楽しむことができます！



みんなに優しいバリアフリー

車椅子の方やお年寄りでも進みやすいようにスロープがあるので、誰でも安心して遊ぶことができます。

おすすめポイント

冬には
オブジェなどに
イルミネーションが
飾られていて、
とても綺麗！

すなみ海浜公園には
SNSで映えるような
オブジェがある！



食べる

見る

遊ぶ

泊まる

瀬戸内醸造所



ワインを作る工場見学

瀬戸内醸造所では、ワインを作る工場を見学できます。

ワインを作る工程を知ることにより一層瀬戸内醸造所のワインを美味しく感じられるでしょう。

地域の果物を使ったワイン

瀬戸内醸造所で作ったワインを飲んだり、買ったりできます。

瀬戸内醸造所のワインはそのままでは商品にならない地域の食材を使っており、地域の農家の収益を上げる手助けをするとともに、地域の良さをアピールしています。

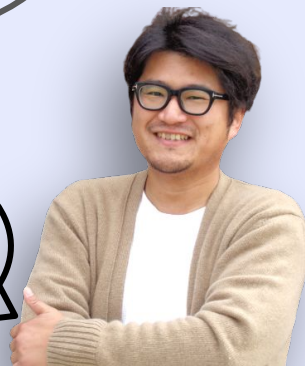


おすすめポイント！

季節や時間によって刻々と移り変わる瀬戸内海を楽しむことができます。

お店の人から

ぜひここに遊びに来て瀬戸内らしさを感じてください！



↑ 太田 祐也さん



食べる

見る

遊ぶ

泊まる

寿恵広

ゆっくり休める宿



美しい多島美



波の音とともに、海の上で
食事をしている気分を味
わってください。

寿恵広の女将さん 渡部さん



美味しい魚料理

ホテル寿恵広は、海外からの観光客も泊まりに来るほどの人気がある宿です。瀬戸内海のたこ、魚介類を使った料理が自慢です。

部屋は和室で、落ち着いた空間で休むことができます。さらに、部屋からは瀬戸内海が多島美を見ることができます。天気が良ければ、朝日が昇っていく様子を見ることができます。

食
べ
る

見
る

遊
ぶ

泊
ま
る

古民家カフェ&宿 むすび

景色を楽しめる古民家

穏やかな瀬戸内海に面した、築百年の古民家を改築したお店です。「人と人を結ぶ」「人と料理を結ぶ」「人と空間を結ぶ」という意味が込められています。須波の海岸沿いから景色を眺めながら料理を味わうことができます。



4月6日に、新しく「むすびカフェ bettei」(別邸)がオープン！ぜひ訪れてみてはいかがでしょうか。

ゆっくりできる宿



一日一組限定で、周りを気にせずゆっくり過ごすことができます。日本庭園やその奥に見える海の景色を楽しむことができます。

料理を味わえる



お取り寄せでも人気のチーズケーキは、予約をすればテイクアウトすることができます。

ここでは、ランチ・カフェ・毛利食・ディナーを味わうことができます。地元の食材をふんだんに使った健康的なランチと、手作りのケーキやこだわりのコーヒーが人気です。



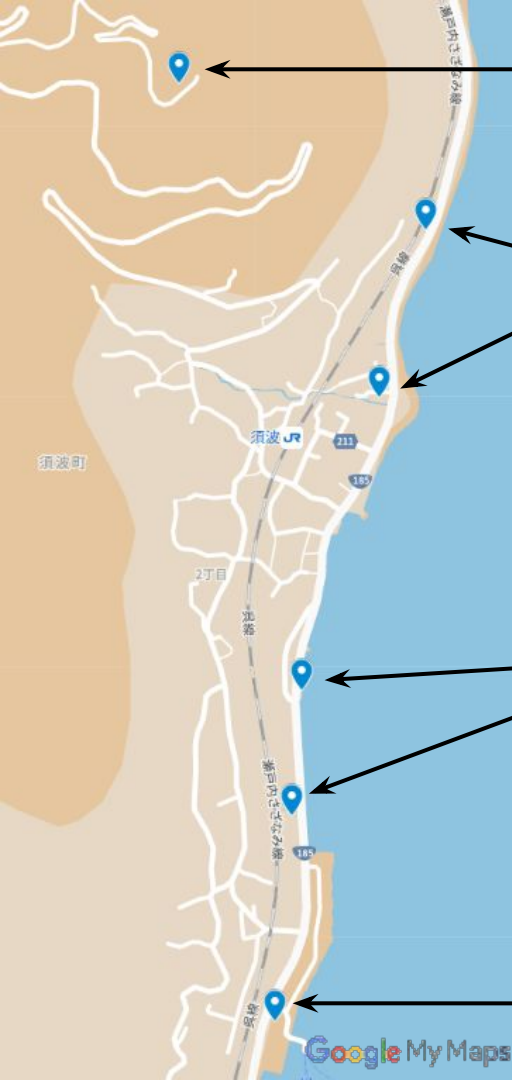
食べる

見る

遊ぶ

泊まる

地図 I



筆影山
〒723-0031 三原市須波町
0848-67-6014

須波稻荷神社
〒723-0031 三原市須波 1丁目 1-1
0848-67-0733

古民家カフェ&宿 むすび
〒723-0031 三原市須波 1丁目 2-19
0848-88-9155
11:00~16:00 ディナー 18:30~21:00
月・火曜日

トラットリア ディミラマーレフルオカ
〒723-0031 三原市須波 1丁目 21-15
0848-67-6777
平日11:00~15:00 土・日・祝 11:30~15:00 夜 17:00~21:00(予約制)
第1・3・5火曜日、毎週水曜日

ムカイ製パン
〒723-0031 三原市須波 1丁目 23-1
0848-38-2400
7:00~18:00(売り切れ次第終了)
日・月曜日

お店の内容の見方

お店の名前
住所
電話番号
営業時間※
定休日※

須波港売店
〒723-0032 三原市須波西 1丁目 2-1
0848-67-4025
8:00~16:30
年中無休

※ない場合もあります。

地図Ⅱ



皇后八幡神社
〒723-0032 三原市須波西2丁目 6-27
0848-67-0733

ホテル寿恵広
〒723-0032 三原市須波西1丁目 4-5
0848-67-0111
6:00~24:00
年中無休

瀬戸内醸造所
〒723-0032 三原市須波西1丁目 5-26
050-3749-9902
平日12:00~14:00 休日11:00~12:30 13:00~14:30
火・水曜日

陶工房Pole Pole
〒723-0032 三原市須波西1丁目 5-25
0848-51-7864
10:00~16:00
日・月曜日

すなみ海浜公園
723-0032 三原市須波西1丁目 7-1
0848-67-0277

レストランテ・ゾーナ・フォルトゥナート
〒723-0032 すなみ海浜公園内 三原市須波西1丁目 7-2
050-5868-5740
11:00~17:00
水・木・金曜日

お店の内容の見方

お店の名前
住所
電話番号
営業時間※
定休日※

※ない場合もあります。

