

子育て支援施設

中分類	No.	施設名	施設No	備考
幼保・ こども園	1	本郷保育所	187	
	2	本郷ひまわり保育所	188	
	3	本郷幼稚園	226	
	4	糸崎保育所	374	
	5	幸崎保育所	375	
	6	中之町保育所	377	
	7	高坂保育所	378	
	8	長谷保育所	379	
	9	宗郷保育所	380	
	10	木原幼稚園	624	
	11	中之町幼稚園	625	
	12	深幼稚園	629	
	13	幸崎幼稚園	632	
	14	沼田西幼稚園	633	
	15	鷺浦幼稚園	638	
	16	西幼稚園	849	
	17	田野浦幼稚園	850	
	18	南幼稚園	851	
	19	小泉幼稚園	852	
	20	小坂幼稚園	853	
	21	沼田東幼稚園	854	
	22	大和認定こども園	1696	
	23	円一保育所	1889	
	24	久井認定こども園	1892	
幼児・ 児童施設	25	本郷放課後児童クラブ	659	
	26	糸崎放課後児童クラブ(旧糸崎幼稚園)	848	
	27	旧児童館	1772	
	28	本郷第2放課後児童クラブ	1897	
	29	西宮・西宮第2・西宮第3放課後児童クラブ	1898	
	30	児童館	5094	

# 施設カルテ

施設番号 187

データ基準日 令和4年4月1日

## 施設基本情報

施設名	本郷保育所		
所在地(住所)	三原市本郷南5丁目8番1号		
部 課 名	保健福祉部児童保育課		
FM大分類	子育て支援施設	FM中分類	幼保・こども園
財産中分類	行政財産(公共用)	地 域	本郷
財産小分類	その他の施設(公共用)	地 区	本郷南5丁目
中学校区	本郷中学校	小学校区	本郷小学校
複合化状況	無	避難所指定状況	○
管理運営	直営	延床面積	734.54 m <sup>2</sup>
目的外使用		建築面積	682.93 m <sup>2</sup>
		敷地面積	2,033.35 m <sup>2</sup>

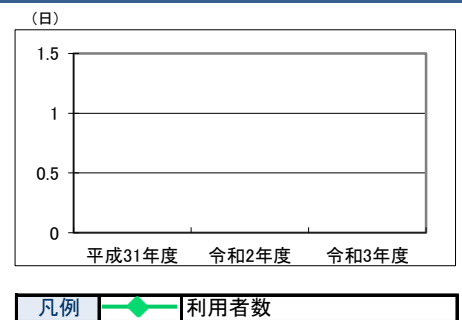


施設概要	園舎
設置目的	日保護者の委託を受けて、保育に欠けるその乳児又は幼児を保育する

設置根拠法令等	三原市保育所設置及び管理条例								
用途地域	第一種住居地域	法定容積率	200 %	法定建蔽率	60 %				
用途地域以外の指定地域	不明	全棟数	1 棟	駐車台数	2 台				
環境配慮	自然エネルギー・太陽光	×	出入口	×	土地所有状況	市	災害	土砂災害警戒区域等	指定なし
	屋上緑化・壁面緑化	×	廊下等	×	トイレ	○	高潮時の浸水深	指定なし	
	設備(電気)	×	階段	×	多目的トイレ	×	洪水時の浸水深	2.0-5.0m未満	
	設備(雨水・中水)	×	昇降機	×	冷暖房	○	津波時の浸水深	指定なし	
	その他省エネ	×	便所	×	Wi-Fi	×	アスベストの使用	無	
	分煙対策	全面禁煙	駐 車 場	×	保有設備		開設年月日	昭和29年4月1日	

## 供給情報

区 分	単位	平成31年度	令和2年度	令和3年度
年間開館日数	日			
1日当たり運営時間	時間			
在籍者数	人			
利用者数	人			
定員数	人			
蔵書冊数	冊			
貸出冊数	冊			
管理戸数	戸			
入居戸数	戸			
収容台数	台			
利用台数	台			
契約利用台数	台			
斎場利用件数	件			



貸室稼働状況		利用数	利用可能数	利用数	利用可能数	利用数	利用可能数
貸室①	コマ						
貸室②	コマ						
貸室③	コマ						
貸室④	コマ						
貸室⑤	コマ						
貸室⑥	コマ						
貸室⑦	コマ						
貸室⑧	コマ						
貸室⑨	コマ						
貸室⑩	コマ						
貸室⑪	コマ						
貸室⑫	コマ						
貸室⑬	コマ						
貸室⑭	コマ						
貸室⑮	コマ						
貸室⑯	コマ						
貸室⑰	コマ						
貸室⑱	コマ						
貸室⑲	コマ						
貸室⑳	コマ						

備 考

# 施設カルテ

データ基準日 令和4年4月1日

施設番号 187 施設名 本郷保育所

## 財務情報

### ●歳出

区 分		平成31年度	令和2年度	令和3年度		
歳出合計(ランニングコスト)						
内	人件費	3,000	3,000	3,000		
内	需用費	消耗品費				
		燃料費	369	340	380	
		光熱水費	上下水道料	1,588	1,317	1,170
			電気代	1,370	1,343	1,441
	ガス代					
内	役員費					
	保険料など	316	337	389		
	委託料					
	清掃・保守点検など	984	638	646		
内	使用料及び賃借料					
	不動産借上料					
内	維持補修費					
	修繕費, 原材料費	270	606	427		
内	指定管理料					
	指定管理者が行う管理費用					
内	その他経費					
		102	264	315		
(参考)事業費		85,984	64,322	64,533		

※人件費は運営人員数による理論値

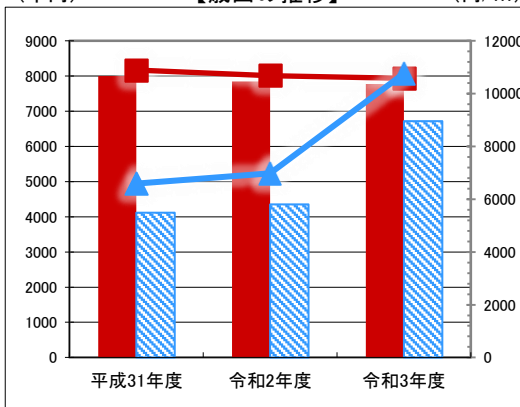
### ●歳入

区 分		平成31年度	令和2年度	令和3年度
歳入合計				
		0	0	0
内	使用料及び手数料			
内	目的外使用料			
内	国県支出金			
内	その他			

### ●施設類型内コストランキング(金額の高い順)

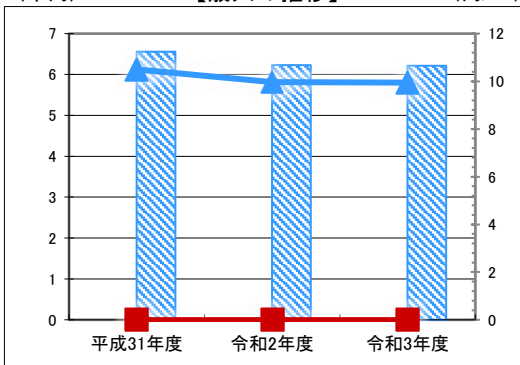
施設分類	子育て支援施設		総施設数	30
区 分	歳出合計(千円)		円/㎡	
平成31年度	7,999	第2位	10,890	第7位
令和2年度	7,845	第5位	10,680	第7位
令和3年度	7,768	第6位	10,576	第9位

【歳出の推移】 (千円) (円/㎡)



凡 当該施設 総額(千円) 延床面積あたり(円/㎡)  
例 類型平均 総額(千円) 延床面積あたり(円/㎡)

【歳入の推移】 (千円) (円/㎡)



凡 当該施設 総額(千円) 延床面積あたり(円/㎡)  
例 類型平均 総額(千円) 延床面積あたり(円/㎡)

## 建物(棟)基本情報

棟番号	建物名称・用途	主体構造	建築年月日	法定耐用年数	残存年数	延床面積(㎡)	耐震			階数		再調達価額(円)
							区分	診断	改修	地上	地下	
1	本郷保育所	鉄筋C造	1983/12/25	47	9	734.54	新耐震	未実施	不要	1	0	

## 施設メモ

# 施設カルテ

施設番号 188

データ基準日 令和4年4月1日

## 施設基本情報

施設名	本郷ひまわり保育所		
所在地(住所)	三原市下北方1丁目8番1号		
部 課 名	保健福祉部児童保育課		
FM大分類	子育て支援施設	FM中分類	幼保・こども園
財産中分類	行政財産(公共用)	地 域	本郷
財産小分類	その他の施設(公共用)	地 区	下北方1丁目
中学校区	本郷中学校	小学校区	北方小学校
複合化状況	無	避難所指定状況	—
管理運営	直営	延床面積	1,474.03 m <sup>2</sup>
目的外使用		建築面積	1,499.38 m <sup>2</sup>
		敷地面積	5,342.30 m <sup>2</sup>

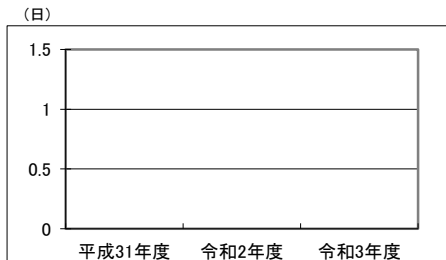


施設概要	園舎 H30(2018)年7月豪雨災害によりR1.10月開所まで休所していた。
設置目的	日日保護者の委託を受けて、保育に欠けるその乳児又は幼児を保育する

設置根拠法令等	三原市保育所設置及び管理条例							
用途地域	第二種住居地域	法定容積率	200 %	法定建蔽率	60 %			
用途地域以外の指定地域	不明	全棟数	3 棟	駐車台数	23 台			
環境配慮	自然エネルギー・太陽光	○	出入口	×	土地所有状況	市	災害土砂災害警戒区域等	指定なし
	屋上緑化・壁面緑化	×	廊下等	○	トイレ	○	高潮時の浸水深	指定なし
	設備(電気)	×	階段	—	多目的トイレ	○	洪水時の浸水深	2.0-5.0m未満
	設備(雨水・中水)	×	昇降機	—	冷暖房	○	津波時の浸水深	指定なし
	その他省エネ	○	便所	○	Wi-Fi	×	アスベストの使用	無
分煙対策	全面禁煙	駐 車 場	○	保有設備		開設年月日	平成16年4月1日	

## 供給情報

区 分	単位	平成31年度	令和2年度	令和3年度
年間開館日数	日			
1日当たり運営時間	時間			
在籍者数	人			
利用者数	人			
定員数	人			
蔵書冊数	冊			
貸出冊数	冊			
管理戸数	戸			
入居戸数	戸			
収容台数	台			
利用台数	台			
契約利用台数	台			
斎場利用件数	件			



凡例 利用者数

貸室稼働状況		利用数	利用可能数	利用数	利用可能数	利用数	利用可能数
貸室①	コマ						
貸室②	コマ						
貸室③	コマ						
貸室④	コマ						
貸室⑤	コマ						
貸室⑥	コマ						
貸室⑦	コマ						
貸室⑧	コマ						
貸室⑨	コマ						
貸室⑩	コマ						
貸室⑪	コマ						
貸室⑫	コマ						
貸室⑬	コマ						
貸室⑭	コマ						
貸室⑮	コマ						
貸室⑯	コマ						
貸室⑰	コマ						
貸室⑱	コマ						
貸室⑲	コマ						
貸室⑳	コマ						

備 考

# 施設カルテ

データ基準日 令和4年4月1日

施設番号 188 施設名 本郷ひまわり保育所

## 財務情報

### ●歳出

区		分	平成31年度	令和2年度	令和3年度
歳出合計(ランニングコスト)			6,611	11,753	13,301
内	人件費	消費品費	3	68	43
		燃料費	160	243	225
	需用費	上下水道料	452	1,544	1,476
		光熱水費	1,888	2,315	2,555
		電気代			
		ガス代			
	役務費	保険料など	88	374	461
	委託料	清掃・保守点検など	788	728	742
	使用料及び賃借料	不動産借上料			
	維持補修費	修繕費, 原材料費	232	3,450	4,653
	指定管理料	指定管理者が行う管理費用			
訳	其他経費		0	31	146
	(参考)事業費		89,249	82,591	83,376

※人件費は運営人員数による理論値

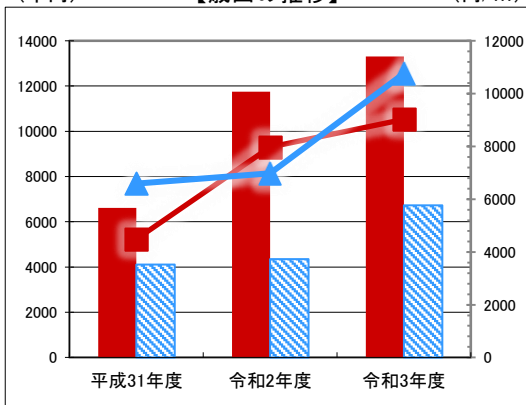
### ●歳入

区		分	平成31年度	令和2年度	令和3年度
歳入合計			16	7	7
内	訳	使用料及び手数料			
		目的外使用料	16	7	7
		国県支出金			
		その他			

### ●施設類型内コストランキング(金額の高い順)

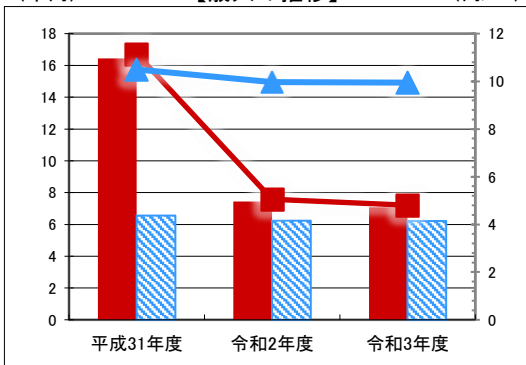
施設分類	子育て支援施設		総施設数	30
区分	歳出合計(千円)		円/㎡	
平成31年度	6,611	第8位	4,485	第15位
令和2年度	11,753	第1位	7,973	第8位
令和3年度	13,301	第3位	9,023	第10位

(千円) 【歳出の推移】 (円/㎡)



凡 当該施設 ■ 総額(千円) ■ 延床面積当たり(円/㎡)  
例 類型平均 ▨ 総額(千円) ▨ 延床面積当たり(円/㎡)

(千円) 【歳入の推移】 (円/㎡)



凡 当該施設 ■ 総額(千円) ■ 延床面積当たり(円/㎡)  
例 類型平均 ▨ 総額(千円) ▨ 延床面積当たり(円/㎡)

## 建物(棟)基本情報

棟番号	建物名称・用途	主体構造	建築年月日	法定耐用年数	残存年数	延床面積(㎡)	耐震			階数		再調達価額(円)
							区分	診断	改修	地上	地下	
1	本郷ひまわり保育所	鉄筋C造	2004/03/01	47	29	1,454.59	新耐震	未実施	不要	1	0	
2	屋外倉庫1	鉄筋C造	2004/03/01	38	20	9.72	新耐震	未実施	不要	1	0	
3	屋外倉庫2	鉄筋C造	2004/03/01	38	20	9.72	新耐震	未実施	不要	1	0	

## 施設メモ

# 施設カルテ

施設番号 226

データ基準日 令和4年4月1日

## 施設基本情報

施設名	本郷幼稚園		
所在地(住所)	三原市本郷南5丁目8番1号		
部 課 名	教育委員会教育振興課		
FM大分類	子育て支援施設	FM中分類	幼保・こども園
財産中分類	行政財産(公共用)	地 域	本郷
財産小分類		地 区	本郷南5丁目
中学校区	本郷中学校	小学校区	本郷小学校
複合化状況	無	避難所指定状況	—
管理運営	直営	延床面積	621.00 m <sup>2</sup>
目的外使用		建築面積	621.00 m <sup>2</sup>
		敷地面積	2,434.00 m <sup>2</sup>

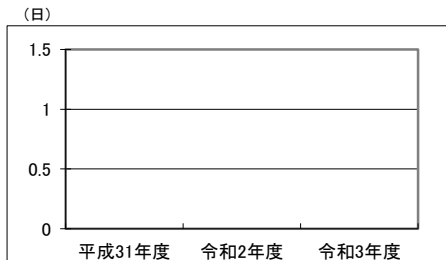


施設概要	幼稚園
設置目的	学校教育法(昭和22年法律第26号)第2条の規定に基づき、小学校、中学校及び幼稚園を設置する。

設置根拠法令等	三原市立学校設置条例								
用途地域	第一種住居地域	法定容積率	200 %	法定建蔽率	60 %				
用途地域以外の指定地域	指定なし	全棟数	1 棟	駐車台数	2 台				
環境配慮	自然エネルギー・太陽光	×	出入口	×	土地所有状況	市	災害	土砂災害警戒区域等	指定なし
	屋上緑化・壁面緑化	×	廊下等	○	トイレ	○	高潮時の浸水深	予測	指定なし
	設備(電気)	×	階段	—	多目的トイレ	×	洪水時の浸水深	予測	指定なし
	設備(雨水・中水)	×	昇降機	—	冷暖房	○	津波時の浸水深	予測	指定なし
	その他省エネ	×	便所	×	Wi-Fi	×	アスベストの使用	予測	指定なし
	分煙対策	全面禁煙	駐 車 場	×	保有設備		開設年月日		

## 供給情報

区 分	単位	平成31年度	令和2年度	令和3年度
年間開館日数	日			
1日当たり運営時間	時間			
在籍者数	人	90	86	75
利用者数	人			
定員数	人			
蔵書冊数	冊			
貸出冊数	冊			
管理戸数	戸			
入居戸数	戸			
収容台数	台			
利用台数	台			
契約利用台数	台			
斎場利用件数	件			



凡例 ◆ 利用者数

貸室稼働状況	単位	平成31年度		令和2年度		令和3年度	
		利用数	利用可能数	利用数	利用可能数	利用数	利用可能数
貸室①	コマ						
貸室②	コマ						
貸室③	コマ						
貸室④	コマ						
貸室⑤	コマ						
貸室⑥	コマ						
貸室⑦	コマ						
貸室⑧	コマ						
貸室⑨	コマ						
貸室⑩	コマ						
貸室⑪	コマ						
貸室⑫	コマ						
貸室⑬	コマ						
貸室⑭	コマ						
貸室⑮	コマ						
貸室⑯	コマ						
貸室⑰	コマ						
貸室⑱	コマ						
貸室⑳	コマ						

備考

施設カルテ

データ基準日 令和4年4月1日

施設番号	226	施設名	本郷幼稚園
------	-----	-----	-------

財務情報

●歳出 (千円)

区 分		平成31年度	令和2年度	令和3年度	
歳出合計(ランニングコスト)					
内訳	人件費	660	660	660	
	需用費	消耗品費	34	113	55
		燃料費	528	507	651
		光熱水費	1,075	946	1,061
		電気代	1,117	1,035	1,108
	ガス代				
	役務費	149	19	264	
	委託料	469	506	524	
	使用料及び賃借料				
維持補修費	1,143	880	62		
訳	指定管理料				
	指定管理者が行う管理費用				
	指定管理料				
その他経費	203	0	369		
(参考)事業費	21,649	21,401	20,976		

※人件費は運営人員数による理論値

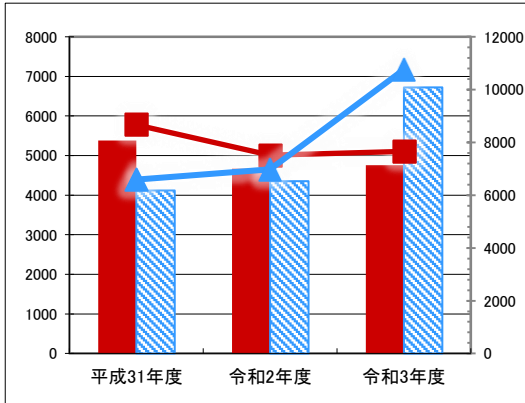
●歳入 (千円)

区 分		平成31年度	令和2年度	令和3年度
歳入合計				
内訳	使用料及び手数料	0	0	0
	目的外使用料			
	国県支出金			
	その他			

●施設類型内コストランキング(金額の高い順)

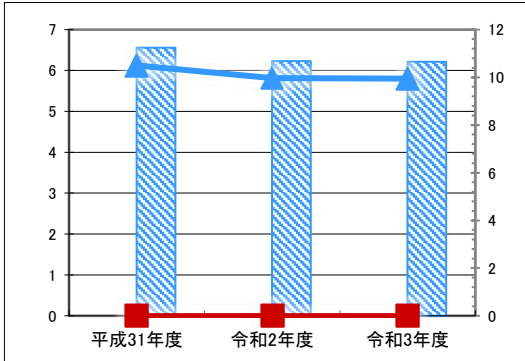
施設分類	子育て支援施設	総施設数	30
区 分	歳出合計(千円)		円/㎡
平成31年度	5,380	第11位	8,663 第8位
令和2年度	4,666	第12位	7,514 第9位
令和3年度	4,754	第12位	7,655 第11位

【歳出の推移】 (千円) (円/㎡)



凡 当該施設 総額(千円) 延床面積当たり(円/㎡)  
 例 類型平均 総額(千円) 延床面積当たり(円/㎡)

【歳入の推移】 (千円) (円/㎡)



凡 当該施設 総額(千円) 延床面積当たり(円/㎡)  
 例 類型平均 総額(千円) 延床面積当たり(円/㎡)

建物(棟)基本情報

棟番号	建物名称・用途	主体構造	建築年月日	法定耐用年数	残存年数	延床面積(㎡)	耐震			階数		再調達価額(円)
							区分	診断	改修	地上	地下	
1	本郷幼稚園 園舎1	鉄筋C造	1982/03/01	47	7	571.00	新耐震	未実施	不要	1	0	
2	本郷幼稚園 園舎2	鉄骨造	2011/08/01	34	24	118.00	新耐震	未実施	不要	1	0	

施設メモ

# 施設カルテ

施設番号 374

データ基準日 令和4年4月1日

## 施設基本情報

施設名	糸崎保育所		
所在地(住所)	三原市糸崎3丁目5番1号		
部 課 名	保健福祉部児童保育課		
FM大分類	子育て支援施設	FM中分類	幼保・こども園
財産中分類	行政財産(公共用)	地 域	三原
財産小分類	その他の施設(公共用)	地 区	糸崎3丁目
中学校区	第一中学校	小学校区	糸崎小学校
複合化状況	無	避難所指定状況	—
管理運営	直営	延床面積	479.08 m <sup>2</sup>
目的外使用		建築面積	479.08 m <sup>2</sup>
		敷地面積	1,786.70 m <sup>2</sup>



施設概要	園舎
設置目的	日保護者の委託を受けて、保育に欠けるその乳児又は幼児を保育する

設置根拠法令等	三原市保育所設置及び管理条例								
用途地域	第一種住居地域	法定容積率	200 %	法定建蔽率	60 %				
用途地域以外の指定地域	不明	全棟数	1 棟	駐車台数	0 台				
環境配慮	自然エネルギー・太陽光	×	出入口	×	土地所有状況	市	災害	土砂災害警戒区域等	警戒区域(土石流)
	屋上緑化・壁面緑化	×	廊下等	×	トイレ	○	害	高潮時の浸水深	指定なし
	設備(電気)	×	階段	×	多目的トイレ	×	予	洪水時の浸水深	指定なし
	設備(雨水・中水)	×	昇降機	×	冷暖房	○	測	津波時の浸水深	指定なし
	その他省エネ	×	便所	×	Wi-Fi	×		アスベストの使用	無
分煙対策	全面禁煙	化	駐 車 場	×			開設年月日	昭和29年7月1日	

## 供給情報

区 分	単位	平成31年度	令和2年度	令和3年度
年間開館日数	日			
1日当たり運営時間	時間			
在籍者数	人			
利用者数	人			
定員数	人			
蔵書冊数	冊			
貸出冊数	冊			
管理戸数	戸			
入居戸数	戸			
収容台数	台			
利用台数	台			
契約利用台数	台			
斎場利用件数	件			



凡例 利用者数

貸室稼働状況		利用数	利用可能数	利用数	利用可能数	利用数	利用可能数
貸室①	コマ						
貸室②	コマ						
貸室③	コマ						
貸室④	コマ						
貸室⑤	コマ						
貸室⑥	コマ						
貸室⑦	コマ						
貸室⑧	コマ						
貸室⑨	コマ						
貸室⑩	コマ						
貸室⑪	コマ						
貸室⑫	コマ						
貸室⑬	コマ						
貸室⑭	コマ						
貸室⑮	コマ						
貸室⑯	コマ						
貸室⑰	コマ						
貸室⑱	コマ						
貸室⑲	コマ						
貸室⑳	コマ						

備 考



**施設カルテ**

データ基準日 令和4年4月1日

施設番号 374 施設名 糸崎保育所

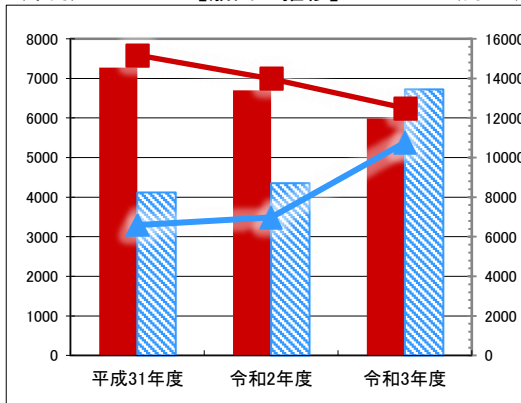
財務情報

**●歳出** (千円)

区 分		平成31年度	令和2年度	令和3年度	
歳出合計(ランニングコスト)					
人件費		3,000	3,000	3,000	
内 需 用 費	消耗品費				
	燃料費	278	251	274	
	光熱水費	上下水道料	546	502	504
		電気代	782	771	863
		ガス代			
役務費	保険料など	325	350	313	
委託料	清掃・保守点検など	860	443	460	
使用料及び賃借料	不動産借上料				
維持補修費	修繕費, 原材料費	984	1,152	250	
指定管理料	指定管理者が行う管理費用				
その他経費		495	229	322	
(参考)事業費		46,929	49,208	49,976	

※人件費は運営人員数による理論値

【歳出の推移】 (千円) (円/㎡)

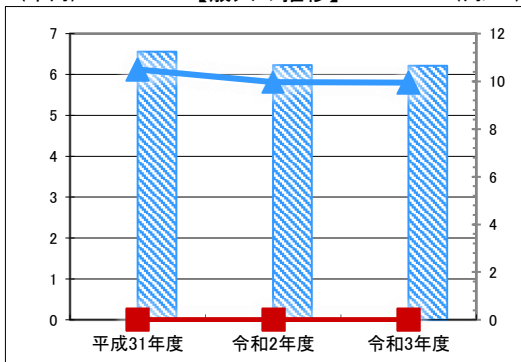


凡 当該施設 総額(千円) 延床面積当たり(円/㎡)  
例 類型平均 総額(千円) 延床面積当たり(円/㎡)

**●歳入** (千円)

区 分		平成31年度	令和2年度	令和3年度
歳入合計				
使用料及び手数料		0	0	0
内 訳	目的外使用料			
	国県支出金			
	その他			

【歳入の推移】 (千円) (円/㎡)



凡 当該施設 総額(千円) 延床面積当たり(円/㎡)  
例 類型平均 総額(千円) 延床面積当たり(円/㎡)

●施設類型内コストランキング(金額の高い順)

施設分類	子育て支援施設	総施設数	30
区 分	歳出合計(千円)		円/㎡
平成31年度	7,271	第4位	15,176 第2位
令和2年度	6,698	第7位	13,980 第2位
令和3年度	5,986	第9位	12,496 第8位

建物(棟)基本情報

棟 番号	建物名称・用途	主体構造	建築年月日	法定耐 用年数	残存 年数	延床面積 (㎡)	耐震			階数		再調達価額 (円)
							区分	診断	改修	地上	地下	
1	糸崎保育所	鉄筋C造	1982/03/01	47	7	479.08	新耐震	未実施	不要	2	0	

施設メモ

# 施設カルテ

施設番号 375

データ基準日 令和4年4月1日

## 施設基本情報

施設名	幸崎保育所		
所在地(住所)	三原市幸崎能地3丁目14番1号		
部 課 名	保健福祉部児童保育課		
FM大分類	子育て支援施設	FM中分類	幼保・こども園
財産中分類	行政財産(公共用)	地 域	三原
財産小分類	その他の施設(公共用)	地 区	幸崎能地3丁目
中学校区	幸崎中学校	小学校区	幸崎小学校
複合化状況	無	避難所指定状況	—
管理運営	直営	延床面積	471.26 m <sup>2</sup>
目的外使用		建築面積	471.26 m <sup>2</sup>
		敷地面積	1,889.66 m <sup>2</sup>

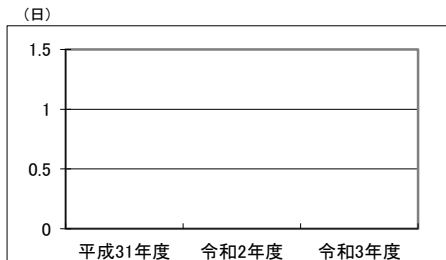


施設概要	園舎		
設置目的	日保護者の委託を受けて、保育に欠けるその乳児又は幼児を保育する		

設置根拠法令等	三原市保育所設置及び管理条例									
用途地域	指定なし	法定容積率	0 %	法定建蔽率	0 %					
用途地域以外の指定地域	不明	全棟数	1 棟	駐車台数	10 台					
環境配慮	自然エネルギー・太陽光	×	出入口	土地所有状況	市	災害予測	土砂災害警戒区域等	警戒区域(急傾斜)		
	屋上緑化・壁面緑化	×		廊下等	×		トイレ	○	高潮時の浸水深	指定なし
	設備(電気)	×		階段	—		多目的トイレ	×	洪水時の浸水深	指定なし
	設備(雨水・中水)	×		昇降機	—		冷暖房	○	津波時の浸水深	0.3-1.0m未満
	その他省エネ	×		便所	×		Wi-Fi	×	アスベストの使用	無
	分煙対策	全面禁煙		駐車場	×		備有設備		開設年月日	昭和51年4月1日

## 供給情報

区 分	単位	平成31年度	令和2年度	令和3年度
年間開館日数	日			
1日当たり運営時間	時間			
在籍者数	人			
利用者数	人			
定員数	人			
蔵書冊数	冊			
貸出冊数	冊			
管理戸数	戸			
入居戸数	戸			
収容台数	台			
利用台数	台			
契約利用台数	台			
斎場利用件数	件			



凡例 —●— 利用者数

貸室稼働状況		利用数	利用可能数	利用数	利用可能数	利用数	利用可能数
貸室①	コマ						
貸室②	コマ						
貸室③	コマ						
貸室④	コマ						
貸室⑤	コマ						
貸室⑥	コマ						
貸室⑦	コマ						
貸室⑧	コマ						
貸室⑨	コマ						
貸室⑩	コマ						
貸室⑪	コマ						
貸室⑫	コマ						
貸室⑬	コマ						
貸室⑭	コマ						
貸室⑮	コマ						
貸室⑯	コマ						
貸室⑰	コマ						
貸室⑱	コマ						
貸室⑲	コマ						
貸室⑳	コマ						

備考

# 施設カルテ

データ基準日 令和4年4月1日

施設番号 375      施設名 幸崎保育所

## 財務情報

		(千円)				
区	分	平成31年度	令和2年度	令和3年度		
<b>●歳出</b>						
歳出合計(ランニングコスト)		6,873	5,385	5,954		
内訳	人件費	3,000	3,000	3,000		
	需用費	消耗品費				
		燃料費	227	195	229	
		光熱水費	上下水道料	720	513	702
			電気代	700	687	723
		ガス代				
	役務費	保険料など	294	320	304	
	委託料	清掃・保守点検など	622	269	334	
	使用料及び賃借料	不動産借上料				
	維持補修費	修繕費, 原材料費	943	277	568	
訳	指定管理料	指定管理者が行う管理費用				
	その他経費					
	(参考)事業費	44,060	35,932	42,770		

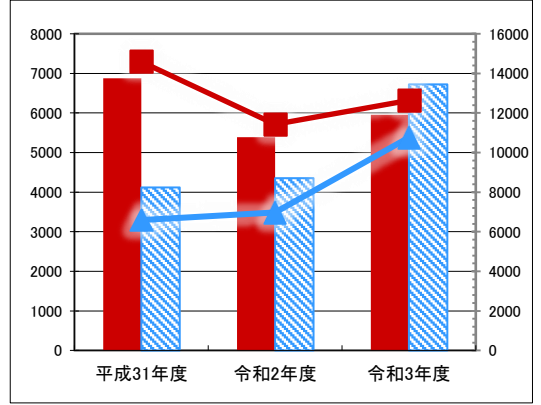
※人件費は運営人員数による理論値

		(千円)		
区	分	平成31年度	令和2年度	令和3年度
<b>●歳入</b>				
歳入合計		0	0	0
内訳	使用料及び手数料			
	目的外使用料			
	国県支出金			
	その他			

### ●施設類型内コストランキング(金額の高い順)

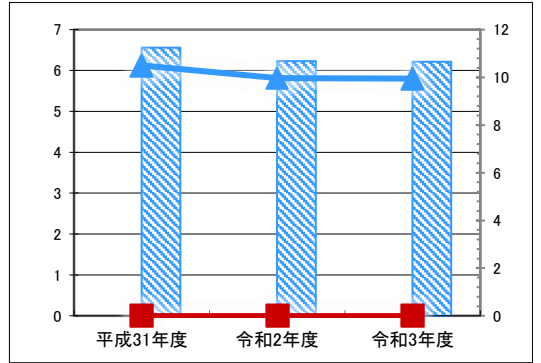
施設分類	子育て支援施設		総施設数	30
区分	歳出合計(千円)	円/㎡		
平成31年度	6,873	第6位	14,585	第3位
令和2年度	5,385	第10位	11,427	第5位
令和3年度	5,954	第10位	12,635	第7位

【歳出の推移】 (千円)      (円/㎡)



凡 当該施設      総額(千円)      延床面積当たり(円/㎡)  
 例 類型平均      総額(千円)      延床面積当たり(円/㎡)

【歳入の推移】 (千円)      (円/㎡)



凡 当該施設      総額(千円)      延床面積当たり(円/㎡)  
 例 類型平均      総額(千円)      延床面積当たり(円/㎡)

## 建物(棟)基本情報

棟番号	建物名称・用途	主体構造	建築年月日	法定耐用年数	残存年数	延床面積 (㎡)	耐震			階数		再調達価額 (円)
							区分	診断	改修	地上	地下	
1	幸崎保育所	鉄筋C造	1976/04/01	47	1	471.26	旧耐震	診断済	不要	1	0	

## 施設メモ

# 施設カルテ

施設番号 377

データ基準日 令和4年4月1日

## 施設基本情報

施設名	中之町保育所		
所在地(住所)	三原市中之町1丁目4番12号		
部 課 名	保健福祉部児童保育課		
FM大分類	子育て支援施設	FM中分類	幼保・こども園
財産中分類	行政財産(公共用)	地 域	三原
財産小分類	その他の施設(公共用)	地 区	中之町1丁目
中学校区	第二中学校	小学校区	中之町小学校
複合化状況	無	避難所指定状況	—
管理運営	直営	延床面積	545.10 m <sup>2</sup>
目的外使用		建築面積	321.91 m <sup>2</sup>
		敷地面積	1,764.05 m <sup>2</sup>

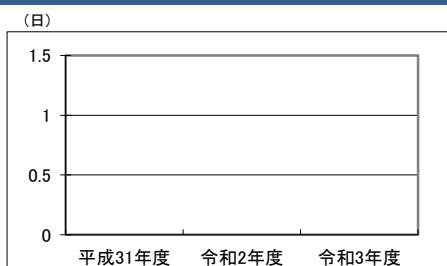


施設概要	園舎
設置目的	日保護者の委託を受けて、保育に欠けるその乳児又は幼児を保育する

設置根拠法令等	三原市保育所設置及び管理条例							
用途地域	準住居地域	法定容積率	200 %	法定建蔽率	60 %			
用途地域以外の指定地域	不明	全棟数	1 棟	駐車台数	5 台			
環境配慮	自然エネルギー・太陽光	×	出入口	○	災害予測	土砂災害警戒区域等	警戒区域(土石流)	
	屋上緑化・壁面緑化	×	廊下等	○		トイレ	高潮時の浸水深	指定なし
	設備(電気)	×	階段	×		多目的トイレ	洪水時の浸水深	0.5m未満
	設備(雨水・中水)	×	昇降機	×		冷暖房	津波時の浸水深	指定なし
	設備(その他省エネ)	×	昇降機	×		Wi-Fi	アスベストの使用	無
分煙対策	全面禁煙	バリアフリー化	駐車場	×		開設年月日	昭和47年11月1日	

## 供給情報

区 分	単位	平成31年度	令和2年度	令和3年度
年間開館日数	日			
1日当たり運営時間	時間			
在籍者数	人			
利用者数	人			
定員数	人			
蔵書冊数	冊			
貸出冊数	冊			
管理戸数	戸			
入居戸数	戸			
収容台数	台			
利用台数	台			
契約利用台数	台			
斎場利用件数	件			



凡例 利用者数

貸室稼働状況		利用数	利用可能数	利用数	利用可能数	利用数	利用可能数
貸室①	コマ						
貸室②	コマ						
貸室③	コマ						
貸室④	コマ						
貸室⑤	コマ						
貸室⑥	コマ						
貸室⑦	コマ						
貸室⑧	コマ						
貸室⑨	コマ						
貸室⑩	コマ						
貸室⑪	コマ						
貸室⑫	コマ						
貸室⑬	コマ						
貸室⑭	コマ						
貸室⑮	コマ						
貸室⑯	コマ						
貸室⑰	コマ						
貸室⑱	コマ						
貸室⑲	コマ						
貸室⑳	コマ						

備考

# 施設カルテ

データ基準日 令和4年4月1日

施設番号 377 施設名 中之町保育所

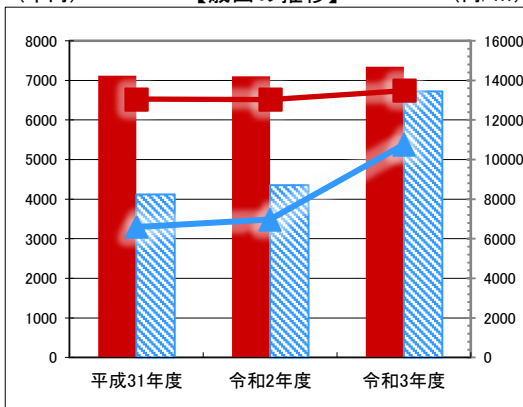
## 財務情報

●歳出 (千円)

区分		平成31年度	令和2年度	令和3年度	
歳出合計(ランニングコスト)					
内訳	人件費	3,000	3,000	3,000	
需用費	消耗品費				
	燃料費	530	489	493	
	光熱水費	上下水道料	1,363	1,668	1,628
		電気代	1,026	1,005	1,170
		ガス代			
役務費	保険料など	257	260	355	
委託料	清掃・保守点検など	595	60	147	
使用料及び賃借料	不動産借上料				
維持補修費	修繕費, 原材料費	305	557	180	
指定管理料	指定管理者が行う管理費用				
その他経費		38	62	375	
(参考)事業費		71,730	50,077	57,268	

※人件費は運営人員数による理論値

【歳出の推移】 (千円) (円/m<sup>2</sup>)

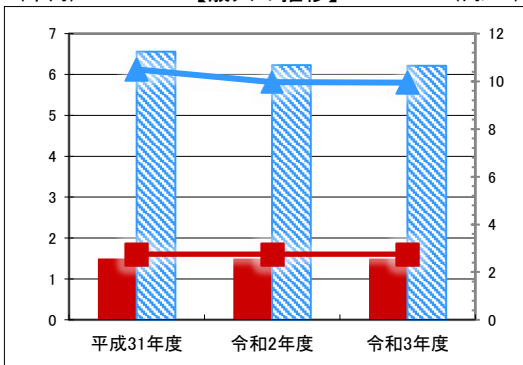


凡例 当該施設 総額(千円) 延床面積当たり(円/m<sup>2</sup>)  
 例 類型平均 総額(千円) 延床面積当たり(円/m<sup>2</sup>)

●歳入 (千円)

区分		平成31年度	令和2年度	令和3年度
歳入合計				
内訳	使用料及び手数料	2	2	2
内訳	目的外使用料	2	2	2
	国県支出金			
	その他			

【歳入の推移】 (千円) (円/m<sup>2</sup>)



凡例 当該施設 総額(千円) 延床面積当たり(円/m<sup>2</sup>)  
 例 類型平均 総額(千円) 延床面積当たり(円/m<sup>2</sup>)

●施設類型内コストランキング(金額の高い順)

施設分類	子育て支援施設	総施設数	30
区分	歳出合計(千円)	円/m <sup>2</sup>	
平成31年度	7,114	第5位	13,051
令和2年度	7,101	第6位	13,027
令和3年度	7,347	第8位	13,479

## 建物(棟)基本情報

棟番号	建物名称・用途	主体構造	建築年月日	法定耐用年数	残存年数	延床面積(m <sup>2</sup> )	耐震			階数		再調達価額(円)
							区分	診断	改修	地上	地下	
1	中之町保育所	鉄筋C造	1981/04/01	47	6	545.10	旧耐震	診断済	不要	2	0	

## 施設メモ

# 施設カルテ

施設番号 378

データ基準日 令和4年4月1日

## 施設基本情報

施設名	高坂保育所		
所在地(住所)	三原市高坂町真良2153番地		
部 課 名	保健福祉部児童保育課		
FM大分類	子育て支援施設	FM中分類	幼保・こども園
財産中分類	行政財産(公共用)	地 域	三原
財産小分類	その他の施設(公共用)	地 区	高坂町真良
中学校区	第五中学校	小学校区	沼北小学校
複合化状況	無	避難所指定状況	—
管理運営	直営	延床面積	468.02 m <sup>2</sup>
目的外使用	中国電力(株) 本柱1本, 甲山正治 水道管理設(使用料免除)	建築面積	468.02 m <sup>2</sup>
		敷地面積	2,384.97 m <sup>2</sup>

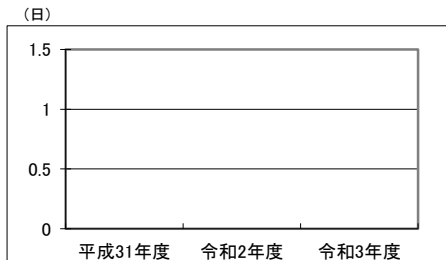


施設概要	園舎
設置目的	日保護者の委託を受けて、保育に欠けるその乳児又は幼児を保育する

設置根拠法令等	三原市保育所設置及び管理条例							
用途地域	指定なし	法定容積率	0 %	法定建蔽率	0 %			
用途地域以外の指定地域	不明	全棟数	1 棟	駐車台数	5 台			
環境配慮	自然エネルギー・太陽光	×	出入口	×	土地所有状況	市	災害土砂災害警戒区域等	指定なし
	屋上緑化・壁面緑化	×	廊下等	×	トイレ	○	高潮時の浸水深	指定なし
	設備(電気)	×	階段	×	多目的トイレ	×	洪水時の浸水深	指定なし
	設備(雨水・中水)	×	昇降機	×	冷暖房	○	津波時の浸水深	指定なし
	その他省エネ	×	便所	×	Wi-Fi	×	アスベストの使用	無
分煙対策	全面禁煙	駐 車 場	×	保有設備		開設年月日	昭和50年6月20日	

## 供給情報

区 分	単位	平成31年度	令和2年度	令和3年度
年間開館日数	日			
1日当たり運営時間	時間			
在籍者数	人			
利用者数	人			
定員数	人			
蔵書冊数	冊			
貸出冊数	冊			
管理戸数	戸			
入居戸数	戸			
収容台数	台			
利用台数	台			
契約利用台数	台			
斎場利用件数	件			



凡例 利用者数

貸室稼働状況		利用数	利用可能数	利用数	利用可能数	利用数	利用可能数
貸室①	コマ						
貸室②	コマ						
貸室③	コマ						
貸室④	コマ						
貸室⑤	コマ						
貸室⑥	コマ						
貸室⑦	コマ						
貸室⑧	コマ						
貸室⑨	コマ						
貸室⑩	コマ						
貸室⑪	コマ						
貸室⑫	コマ						
貸室⑬	コマ						
貸室⑭	コマ						
貸室⑮	コマ						
貸室⑯	コマ						
貸室⑰	コマ						
貸室⑱	コマ						
貸室⑲	コマ						
貸室⑳	コマ						

備考

# 施設カルテ

データ基準日 令和4年4月1日

施設番号 378 施設名 高坂保育所

## 財務情報

### ●歳出

区	分	平成31年度	令和2年度	令和3年度	
歳出合計(ランニングコスト)		5,608	5,111	5,928	
内訳	人件費	3,000	3,000	3,000	
	需用費	消耗品費			
		燃料費	218	165	216
		上下水道料	588	441	384
		光熱水費	602	582	640
	電気代				
	ガス代				
	役務費	保険料など	295	310	318
	委託料	清掃・保守点検など	438	123	149
	使用料及び賃借料	不動産借上料			
	維持補修費	修繕費, 原材料費	221	182	988
指定管理料	指定管理者が行う管理費用				
その他経費		245	308	234	

(参考)事業費 40,141 29,734 42,137

※人件費は運営人員数による理論値

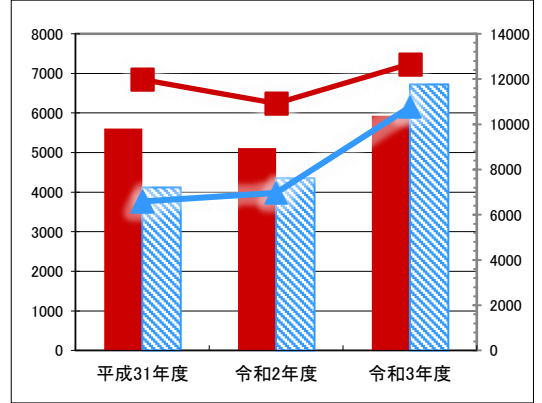
### ●歳入

区	分	平成31年度	令和2年度	令和3年度
歳入合計		0	0	0
内訳	使用料及び手数料			
	目的外使用料	0	0	0
	国県支出金			
	その他			

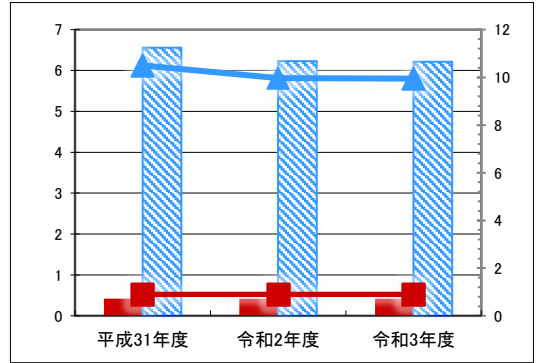
### ●施設類型内コストランキング(金額の高い順)

施設分類	子育て支援施設		総施設数	30
区分	歳出合計(千円)		円/㎡	
平成31年度	5,608	第10位	11,982	第6位
令和2年度	5,111	第11位	10,921	第6位
令和3年度	5,928	第11位	12,666	第6位

【歳出の推移】 (千円) (円/㎡)

凡 当該施設 総額(千円) 延床面積当たり(円/㎡)  
例 類型平均 総額(千円) 延床面積当たり(円/㎡)

【歳入の推移】 (千円) (円/㎡)

凡 当該施設 総額(千円) 延床面積当たり(円/㎡)  
例 類型平均 総額(千円) 延床面積当たり(円/㎡)

## 建物(棟)基本情報

棟番号	建物名称・用途	主体構造	建築年月日	法定耐用年数	残存年数	延床面積(㎡)	耐震			階数		再調達価額(円)
							区分	診断	改修	地上	地下	
1	高坂保育所	鉄筋C造	1975/06/01	47	1	468.02	旧耐震	診断済	不要	1	0	

## 施設メモ

# 施設カルテ

施設番号 379

データ基準日 令和4年4月1日

## 施設基本情報

施設名	長谷保育所		
所在地(住所)	三原市長谷1丁目5番21号		
部 課 名	保健福祉部児童保育課		
FM大分類	子育て支援施設	FM中分類	幼保・こども園
財産中分類	行政財産(公共用)	地 域	三原
財産小分類	その他の施設(公共用)	地 区	長谷1丁目
中学校区	第五中学校	小学校区	沼田小学校
複合化状況	無	避難所指定状況	—
管理運営	直営	延床面積	467.84 m <sup>2</sup>
目的外使用		建築面積	467.84 m <sup>2</sup>
		敷地面積	1,786.47 m <sup>2</sup>

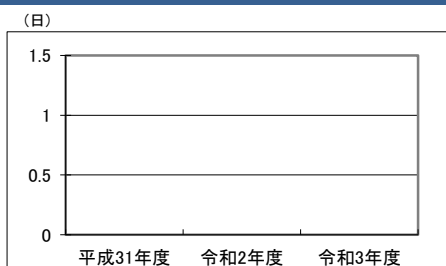


施設概要	園舎
設置目的	日保護者の委託を受けて、保育に欠けるその乳児又は幼児を保育する

設置根拠法令等	三原市保育所設置及び管理条例								
用途地域	指定なし	法定容積率	400 %	法定建蔽率	70 %				
用途地域以外の指定地域	不明	全棟数	1 棟	駐車台数	0 台				
環境配慮	自然エネルギー・太陽光	×	出入口	×	土地所有状況	市	災害	土砂災害警戒区域等	警戒区域(急傾斜)
	屋上緑化・壁面緑化	×	廊下等	×	トイレ	○	高潮時の浸水深	指定なし	
	設備(電気)	×	階段	×	多目的トイレ	×	洪水時の浸水深	2.0-5.0m未満	
	設備(雨水・中水)	×	昇降機	×	冷暖房	○	津波時の浸水深	指定なし	
	その他省エネ	×	便所	×	Wi-Fi	×	アスベストの使用	無	
	分煙対策	全面禁煙	駐 車 場	×	備 有 設 備		開設年月日	昭和52年4月1日	

## 供給情報

区 分	単位	平成31年度	令和2年度	令和3年度
年間開館日数	日			
1日当たり運営時間	時間			
在籍者数	人			
利用者数	人			
定員数	人			
蔵書冊数	冊			
貸出冊数	冊			
管理戸数	戸			
入居戸数	戸			
収容台数	台			
利用台数	台			
契約利用台数	台			
斎場利用件数	件			



凡例 ◆ 利用者数

貸室稼働状況		利用数	利用可能数	利用数	利用可能数	利用数	利用可能数
貸室①	コマ						
貸室②	コマ						
貸室③	コマ						
貸室④	コマ						
貸室⑤	コマ						
貸室⑥	コマ						
貸室⑦	コマ						
貸室⑧	コマ						
貸室⑨	コマ						
貸室⑩	コマ						
貸室⑪	コマ						
貸室⑫	コマ						
貸室⑬	コマ						
貸室⑭	コマ						
貸室⑮	コマ						
貸室⑯	コマ						
貸室⑰	コマ						
貸室⑱	コマ						
貸室⑳	コマ						

備考



# 施設カルテ

データ基準日 令和4年4月1日

施設番号 379 施設名 長谷保育所

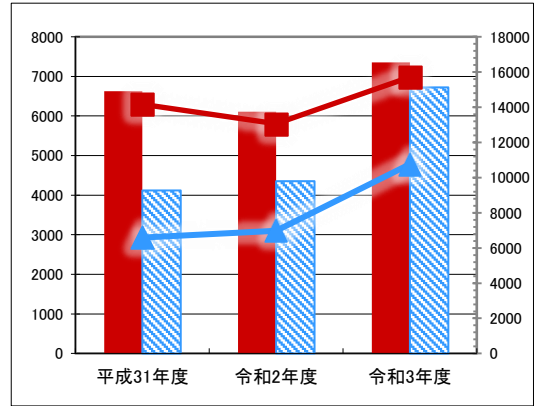
## 財務情報

●歳出 (千円)

区 分		平成31年度	令和2年度	令和3年度	
歳出合計(ランニングコスト)					
人件費		3,000	3,000	3,000	
内 需用費	消耗品費				
	燃料費	334	314	339	
	光熱水費	上下水道料	974	817	772
		電気代	875	856	930
	ガス代				
役務費	保険料など	307	322	308	
委託料	清掃・保守点検など	466	89	146	
使用料及び賃借料	不動産借上料				
維持補修費	修繕費, 原材料費	255	304	1,429	
指定管理料	指定管理者が行う管理費用				
その他経費		411	407	426	
(参考)事業費		49,849	42,508	42,832	

※人件費は運営人員数による理論値

【歳出の推移】 (千円) (円/㎡)

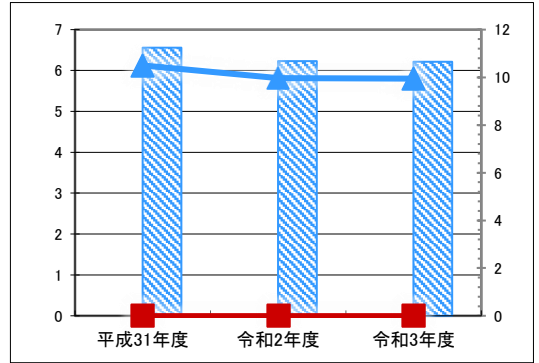


凡 当該施設 総額(千円) 延床面積当たり(円/㎡)  
 例 類型平均 総額(千円) 延床面積当たり(円/㎡)

●歳入 (千円)

区 分		平成31年度	令和2年度	令和3年度
歳入合計				
使用料及び手数料		0	0	0
内 目的外使用料				
内 国県支出金				
内 その他				

【歳入の推移】 (千円) (円/㎡)



凡 当該施設 総額(千円) 延床面積当たり(円/㎡)  
 例 類型平均 総額(千円) 延床面積当たり(円/㎡)

## 施設類型内コストランキング(金額の高い順)

施設分類	子育て支援施設		総施設数	30
区 分	歳出合計(千円)	円/㎡		
平成31年度	6,623	第7位	14,157	第4位
令和2年度	6,109	第9位	13,058	第3位
令和3年度	7,351	第7位	15,712	第4位

## 建物(棟)基本情報

棟番号	建物名称・用途	主体構造	建築年月日	法定耐用年数	残存年数	延床面積(㎡)	耐震			階数		再調達価額(円)
							区分	診断	改修	地上	地下	
1	長谷保育所	鉄筋C造	1976/04/01	47	1	467.84	旧耐震	診断済	不要	1	0	

## 施設メモ

# 施設カルテ

施設番号 380

データ基準日 令和4年4月1日

## 施設基本情報

施設名	宗郷保育所		
所在地(住所)	三原市宗郷4丁目8番19号		
部 課 名	保健福祉部児童保育課		
FM大分類	子育て支援施設	FM中分類	幼保・こども園
財産中分類	行政財産(公共用)	地 域	三原
財産小分類	その他の施設(公共用)	地 区	宗郷4丁目
中学校区	第三中学校	小学校区	田野浦小学校
複合化状況	無	避難所指定状況	—
管理運営	直営	延床面積	426.22 m <sup>2</sup>
目的外使用		建築面積	512.25 m <sup>2</sup>
		敷地面積	1,444.80 m <sup>2</sup>

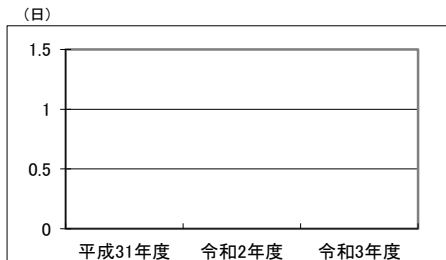


施設概要	園舎
設置目的	日日保護者の委託を受けて、保育に欠けるその乳児又は幼児を保育する

設置根拠法令等	三原市保育所設置及び管理条例								
用途地域	第一種住居地域	法定容積率	200 %	法定建蔽率	60 %				
用途地域以外の指定地域	不明	全棟数	1 棟	駐車台数	8 台				
環境配慮	自然エネルギー・太陽光	×	出入口	×	土地所有状況	市	災害	土砂災害警戒区域等	警戒区域(急傾斜)
	屋上緑化・壁面緑化	×	廊下等	×	トイレ	○	害	高潮時の浸水深	指定なし
	設備(電気)	×	階段	×	多目的トイレ	×	予	洪水時の浸水深	2.0-5.0m未満
	設備(雨水・中水)	×	昇降機	×	冷暖房	○	測	津波時の浸水深	1.0-2.0m未満
	その他省エネ	×	便所	×	Wi-Fi	×		アスベストの使用	無
	分煙対策	全面禁煙	駐 車 場	×				開設年月日	昭和53年5月1日

## 供給情報

区 分	単位	平成31年度	令和2年度	令和3年度
年間開館日数	日			
1日当たり運営時間	時間			
在籍者数	人			
利用者数	人			
定員数	人			
蔵書冊数	冊			
貸出冊数	冊			
管理戸数	戸			
入居戸数	戸			
収容台数	台			
利用台数	台			
契約利用台数	台			
斎場利用件数	件			



凡例 ◆ 利用者数

貸室稼働状況		利用数	利用可能数	利用数	利用可能数	利用数	利用可能数
貸室①	コマ						
貸室②	コマ						
貸室③	コマ						
貸室④	コマ						
貸室⑤	コマ						
貸室⑥	コマ						
貸室⑦	コマ						
貸室⑧	コマ						
貸室⑨	コマ						
貸室⑩	コマ						
貸室⑪	コマ						
貸室⑫	コマ						
貸室⑬	コマ						
貸室⑭	コマ						
貸室⑮	コマ						
貸室⑯	コマ						
貸室⑰	コマ						
貸室⑱	コマ						
貸室⑲	コマ						
貸室⑳	コマ						

備考

施設カルテ

データ基準日 令和4年4月1日

施設番号 380 施設名 宗郷保育所

財務情報

●歳出

(千円)

区分		平成31年度	令和2年度	令和3年度		
歳出合計(ランニングコスト)		7,590	6,595	8,900		
内訳	人件費	3,000	3,000	3,000		
	需用費	消耗品費				
		燃料費	378	370	461	
		光熱水費	上下水道料	1,084	1,224	1,156
			電気代	923	884	990
			ガス代			
	役務費	保険料など	257	282	346	
	委託料	清掃・保守点検など	763	415	549	
	使用料及び賃借料	不動産借上料				
	維持補修費	修繕費, 原材料費	453	375	1,994	
	指定管理料	指定管理者が行う管理費用				
その他経費		732	45	405		
(参考)事業費		64,912	50,468	63,357		

※人件費は運営人員数による理論値

●歳入

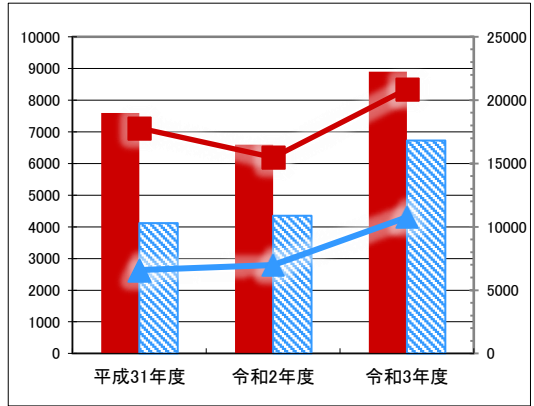
(千円)

区分		平成31年度	令和2年度	令和3年度
歳入合計		0	0	0
内訳	使用料及び手数料			
	目的外使用料			
	国県支出金			
	その他			

●施設類型内コストランキング(金額の高い順)

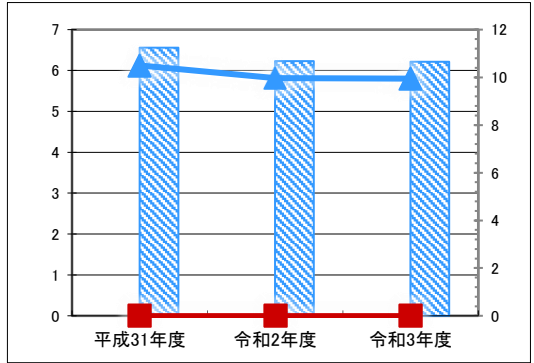
施設分類	子育て支援施設	総施設数	30
区分	歳出合計(千円)	円/㎡	
平成31年度	7,590 第3位	17,807	第1位
令和2年度	6,595 第8位	15,473	第1位
令和3年度	8,900 第5位	20,881	第3位

(千円) 【歳出の推移】 (円/㎡)



凡 当該施設 総額(千円) 延床面積当たり(円/㎡)  
例 類型平均 総額(千円) 延床面積当たり(円/㎡)

(千円) 【歳入の推移】 (円/㎡)



凡 当該施設 総額(千円) 延床面積当たり(円/㎡)  
例 類型平均 総額(千円) 延床面積当たり(円/㎡)

建物(棟)基本情報

棟番号	建物名称・用途	主体構造	建築年月日	法定耐用年数	残存年数	延床面積(m <sup>2</sup> )	耐震			階数		再調達価額(円)
							区分	診断	改修	地上	地下	
1	宗郷保育所	鉄筋C造	1978/05/01	47	4	426.22	旧耐震	診断済	不要	1	0	

施設メモ

# 施設カルテ

施設番号 624

データ基準日 令和4年4月1日

## 施設基本情報

施設名	木原幼稚園		
所在地(住所)	三原市木原3丁目2番20号		
部 課 名	教育委員会教育振興課		
FM大分類	子育て支援施設	FM中分類	幼保・こども園
財産中分類	行政財産(公共用)	地 域	三原
財産小分類		地 区	木原3丁目
中学校区	第一中学校	小学校区	木原小学校
複合化状況	有	避難所指定状況	—
管理運営	直営	延床面積	230.00 m <sup>2</sup>
目的外使用		建築面積	230.00 m <sup>2</sup>
		敷地面積	182.00 m <sup>2</sup>

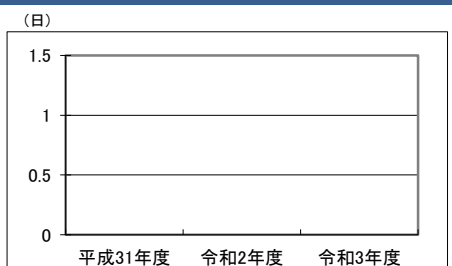


施設概要	園舎
設置目的	学校教育法(昭和22年法律第26号)第2条の規定に基づき、小学校、中学校及び幼稚園を設置する。

設置根拠法令等	三原市立学校設置条例									
用途地域	指定なし	法定容積率	400 %	法定建蔽率	70 %					
用途地域以外の指定地域	宅地造成等規制区域	全棟数	1 棟	駐車台数	0 台					
環境配慮	自然エネルギー・太陽光	×	出入口	○	保有設備	土地所有状況	市	災害	土砂災害警戒区域等	特別警戒区域(土石流)、警戒区域(急傾斜)
	屋上緑化・壁面緑化	×	廊下等	○		トイレ	○	害	高潮時の浸水深	指定なし
	設備(電気)	×	階段	—		多目的トイレ	×	予	洪水時の浸水深	指定なし
	設備(雨水・中水)	×	昇降機	—		冷暖房	×	測	津波時の浸水深	指定なし
	その他省エネ	×	便所	×		Wi-Fi	×		アスベストの使用	
分煙対策	全面禁煙	駐 車 場	—				開設年月日			

## 供給情報

区 分	単位	平成31年度	令和2年度	令和3年度
年間開館日数	日			
1日当たり運営時間	時間			
在籍者数	人			
利用者数	人			
定員数	人			
蔵書冊数	冊			
貸出冊数	冊			
管理戸数	戸			
入居戸数	戸			
収容台数	台			
利用台数	台			
契約利用台数	台			
斎場利用件数	件			



凡例 利用者数

貸室稼働状況		利用数	利用可能数	利用数	利用可能数	利用数	利用可能数
貸室①	コマ						
貸室②	コマ						
貸室③	コマ						
貸室④	コマ						
貸室⑤	コマ						
貸室⑥	コマ						
貸室⑦	コマ						
貸室⑧	コマ						
貸室⑨	コマ						
貸室⑩	コマ						
貸室⑪	コマ						
貸室⑫	コマ						
貸室⑬	コマ						
貸室⑭	コマ						
貸室⑮	コマ						
貸室⑯	コマ						
貸室⑰	コマ						
貸室⑱	コマ						
貸室⑲	コマ						
貸室⑳	コマ						

備 考

# 施設カルテ

データ基準日 令和4年4月1日

施設番号 624 施設名 木原幼稚園

## 財務情報

### ●歳出

区 分		(千円)				
		平成31年度	令和2年度	令和3年度		
歳出合計(ランニングコスト)		0	0	106		
内訳	人件費	0	0	60		
	需用費	消耗品費				
		燃料費				
		光熱水費	上下水道料			
			電気代 ガス代			
	役務費	保険料など			46	
	委託料	清掃・保守点検など				
	使用料及び賃借料	不動産借上料				
	維持補修費	修繕費, 原材料費	0	0	0	
	指定管理料	指定管理者が行う管理費用				
その他経費		0	0	0		

(参考) 事業費

※人件費は運営人員数による理論値

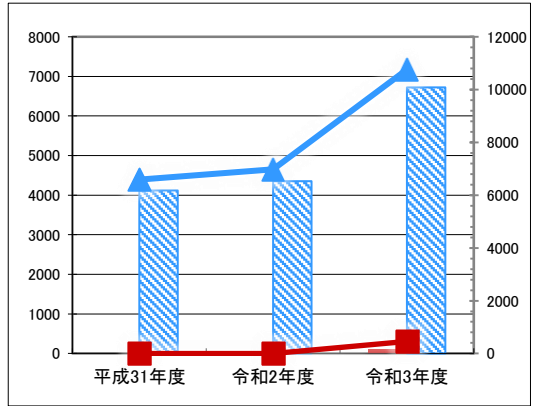
### ●歳入

区 分		(千円)		
		平成31年度	令和2年度	令和3年度
歳入合計		0	0	0
内訳	使用料及び手数料			
	目的外使用料			
	国県支出金			
	その他			

### ●施設類型内コストランキング(金額の高い順)

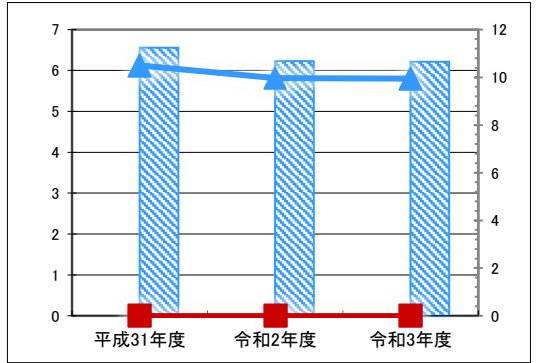
施設分類	子育て支援施設		総施設数	30
区 分	歳出合計(千円)		円/m <sup>2</sup>	
平成31年度	0		0	
令和2年度	0		0	
令和3年度	106	第22位	459	第24位

(千円) 【歳出の推移】 (円/m<sup>2</sup>)



凡 当該施設 総額(千円) 延床面積当たり(円/m<sup>2</sup>)  
例 類型平均 総額(千円) 延床面積当たり(円/m<sup>2</sup>)

(千円) 【歳入の推移】 (円/m<sup>2</sup>)



凡 当該施設 総額(千円) 延床面積当たり(円/m<sup>2</sup>)  
例 類型平均 総額(千円) 延床面積当たり(円/m<sup>2</sup>)

## 建物(棟)基本情報

棟番号	建物名称・用途	主体構造	建築年月日	法定耐用年数	残存年数	延床面積(m <sup>2</sup> )	耐震			階数		再調達価額(円)
							区分	診断	改修	地上	地下	
1	木原幼稚園 園舎2	鉄筋C造	1983/03/01	47	8	230.00	新耐震	診断済	改修済	2	0	

## 施設メモ

# 施設カルテ

施設番号 625

データ基準日 令和4年4月1日

## 施設基本情報

施設名	中之町幼稚園		
所在地(住所)	三原市中之町6丁目4番3号		
部 課 名	教育委員会教育振興課		
FM大分類	子育て支援施設	FM中分類	幼保・こども園
財産中分類	行政財産(公共用)	地 域	三原
財産小分類		地 区	中之町6丁目
中学校区	第二中学校	小学校区	中之町小学校
複合化状況	無	避難所指定状況	—
管理運営	直営	延床面積	523.00 m <sup>2</sup>
目的外使用		建築面積	523.00 m <sup>2</sup>
		敷地面積	1,944.00 m <sup>2</sup>

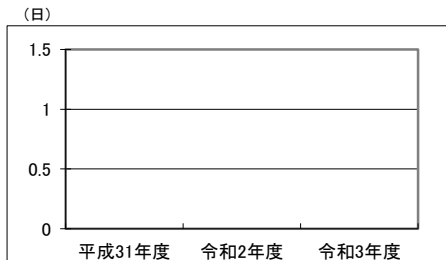


施設概要	園舎
設置目的	学校教育法(昭和22年法律第26号)第2条の規定に基づき、小学校、中学校及び幼稚園を設置する。

設置根拠法令等	三原市立学校設置条例								
用途地域	第一種低層住居専用地域	法定容積率	100 %	法定建蔽率	50 %				
用途地域以外の指定地域		全棟数	1 棟	駐車台数	3 台				
環境配慮	自然エネルギー・太陽光	×	出入口	○	土地所有状況	市	災害	土砂災害警戒区域等	警戒区域(土石流)
	屋上緑化・壁面緑化	×	廊下等	○	トイレ	○	害	高潮時の浸水深	指定なし
	設備(電気)	×	階段	—	多目的トイレ	×	予	洪水時の浸水深	指定なし
	設備(雨水・中水)	×	昇降機	—	冷暖房	○	測	津波時の浸水深	指定なし
	その他省エネ	×	便所	×	Wi-Fi	×		アスベストの使用	
	分煙対策	全面禁煙	駐 車 場	×	保有設備			開設年月日	

## 供給情報

区 分	単位	平成31年度	令和2年度	令和3年度
年間開館日数	日			
1日当たり運営時間	時間			
在籍者数	人	22	10	6
利用者数	人			
定員数	人			
蔵書冊数	冊			
貸出冊数	冊			
管理戸数	戸			
入居戸数	戸			
収容台数	台			
利用台数	台			
契約利用台数	台			
斎場利用件数	件			



凡例 利用者数

貸室稼働状況		利用数	利用可能数	利用数	利用可能数	利用数	利用可能数
貸室①	コマ						
貸室②	コマ						
貸室③	コマ						
貸室④	コマ						
貸室⑤	コマ						
貸室⑥	コマ						
貸室⑦	コマ						
貸室⑧	コマ						
貸室⑨	コマ						
貸室⑩	コマ						
貸室⑪	コマ						
貸室⑫	コマ						
貸室⑬	コマ						
貸室⑭	コマ						
貸室⑮	コマ						
貸室⑯	コマ						
貸室⑰	コマ						
貸室⑱	コマ						
貸室⑲	コマ						
貸室⑳	コマ						

備考

# 施設カルテ

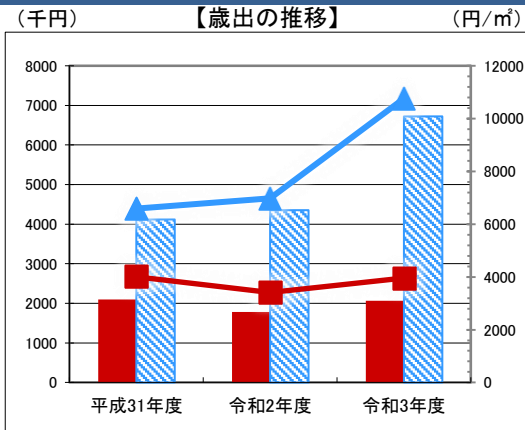
データ基準日 令和4年4月1日

施設番号 625 施設名 中之町幼稚園

## 財務情報

●歳出 (千円)

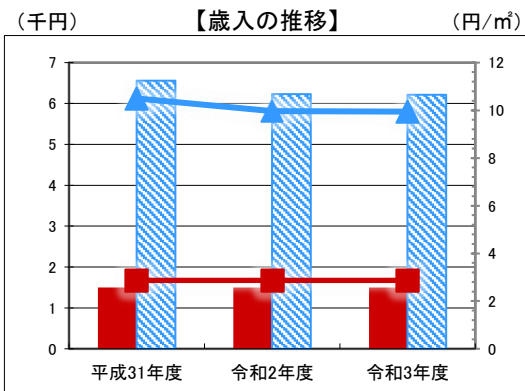
区	分	平成31年度	令和2年度	令和3年度		
歳出合計(ランニングコスト)						
内	人件費	660	660	660		
	需用費	消耗品費	26	34	72	
		燃料費	21	22	22	
		光熱水費	上下水道料	100	86	82
			電気代	533	549	585
			ガス代			
	役務費	保険料など	92	30	187	
	委託料	清掃・保守点検など	345	370	343	
	使用料及び賃借料	不動産借上料				
	訳	維持補修費	修繕費, 原材料費	317	33	118
指定管理料		指定管理者が行う管理費用				
その他経費			0	0	0	
(参考)事業費		21,517	20,752	20,807		



凡 当該施設 総額(千円) 延床面積当たり(円/㎡)  
例 類型平均 総額(千円) 延床面積当たり(円/㎡)

●歳入 (千円)

区	分	平成31年度	令和2年度	令和3年度
歳入合計				
内	使用料及び手数料	2	2	2
	目的外使用料	2	2	2
	国県支出金			
	その他			



凡 当該施設 総額(千円) 延床面積当たり(円/㎡)  
例 類型平均 総額(千円) 延床面積当たり(円/㎡)

●施設類型内コストランキング(金額の高い順)

施設分類	子育て支援施設		総施設数	30
区分	歳出合計(千円)	第几位	円/㎡	第几位
平成31年度	2,095	第16位	4,005	第17位
令和2年度	1,784	第16位	3,411	第18位
令和3年度	2,068	第15位	3,955	第18位

## 建物(棟)基本情報

棟番号	建物名称・用途	主体構造	建築年月日	法定耐用年数	残存年数	延床面積(㎡)	耐震			階数		再調達価額(円)
							区分	診断	改修	地上	地下	
1	中之町幼稚園 園舎2	鉄筋C造	1994/03/01	47	19	523.00	新耐震	未実施	不要	1	0	

## 施設メモ

# 施設カルテ

施設番号 629

データ基準日 令和4年4月1日

## 施設基本情報

施設名	深幼稚園		
所在地(住所)	三原市深町1589番地		
部 課 名	教育委員会教育振興課		
FM大分類	子育て支援施設	FM中分類	幼保・こども園
財産中分類	行政財産(公共用)	地 域	三原
財産小分類		地 区	深町
中学校区	第二中学校	小学校区	深小学校
複合化状況	有	避難所指定状況	—
管理運営	直営	延床面積	203.00 m <sup>2</sup>
目的外使用		建築面積	203.00 m <sup>2</sup>
		敷地面積	0.00 m <sup>2</sup>

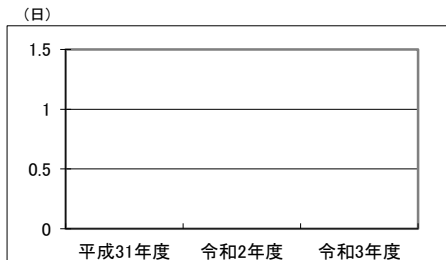


施設概要	園舎
設置目的	学校教育法(昭和22年法律第26号)第2条の規定に基づき、小学校、中学校及び幼稚園を設置する。

設置根拠法令等	三原市立学校設置条例								
用途地域	指定なし	法定容積率	0 %	法定建蔽率	0 %				
用途地域以外の指定地域	宅地造成等規制区域	全棟数	1 棟	駐車台数	0 台				
環境配慮	自然エネルギー・太陽光	×	出入口	×	土地所有状況	市	災害	土砂災害警戒区域等	特別警戒区域(急傾斜・土石流)
	屋上緑化・壁面緑化	×	廊下等	×	トイレ	○	高潮時の浸水深	指定なし	
	設備(電気)	×	階段	—	多目的トイレ	×	洪水時の浸水深	指定なし	
	設備(雨水・中水)	×	昇降機	—	冷暖房	×	津波時の浸水深	指定なし	
	その他省エネ	×	便所	×	Wi-Fi	×	アスベストの使用		
分煙対策	全面禁煙	駐 車 場	—	保有設備		開設年月日			

## 供給情報

区 分	単位	平成31年度	令和2年度	令和3年度
年間開館日数	日			
1日当たり運営時間	時間			
在籍者数	人			
利用者数	人			
定員数	人			
蔵書冊数	冊			
貸出冊数	冊			
管理戸数	戸			
入居戸数	戸			
収容台数	台			
利用台数	台			
契約利用台数	台			
斎場利用件数	件			



凡例 利用者数

貸室稼働状況		利用数	利用可能数	利用数	利用可能数	利用数	利用可能数
貸室①	コマ						
貸室②	コマ						
貸室③	コマ						
貸室④	コマ						
貸室⑤	コマ						
貸室⑥	コマ						
貸室⑦	コマ						
貸室⑧	コマ						
貸室⑨	コマ						
貸室⑩	コマ						
貸室⑪	コマ						
貸室⑫	コマ						
貸室⑬	コマ						
貸室⑭	コマ						
貸室⑮	コマ						
貸室⑯	コマ						
貸室⑰	コマ						
貸室⑱	コマ						
貸室⑲	コマ						
貸室⑳	コマ						

備考



# 施設カルテ

データ基準日 令和4年4月1日

施設番号 629 施設名 深幼稚園

### 財務情報

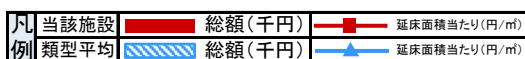
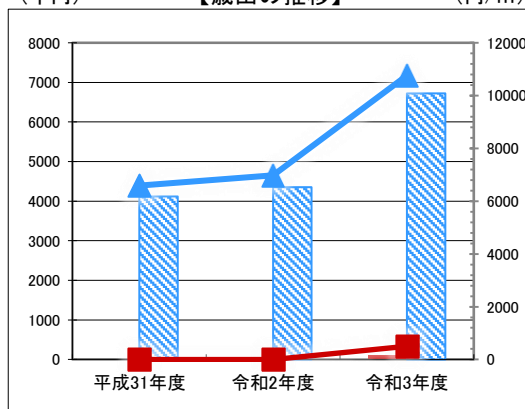
#### ●歳出

(千円)

区 分		平成31年度	令和2年度	令和3年度		
歳出合計(ランニングコスト)		0	0	102		
内	人件費	0	0	60		
	需用費	消耗品費				
		燃料費				
		光熱水費	上下水道料			
			電気代			
			ガス代			
	役務費	保険料など		42		
	委託料	清掃・保守点検など				
	使用料及び賃借料	不動産借上料				
	維持補修費	修繕費, 原材料費	0	0	0	
指定管理料	指定管理者が行う管理費用					
その他経費		0	0	0		
(参考)事業費				0		

※人件費は運営人員数による理論値

(千円) 【歳出の推移】 (円/m<sup>2</sup>)



#### ●歳入

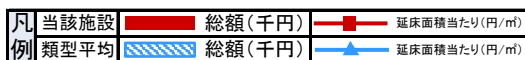
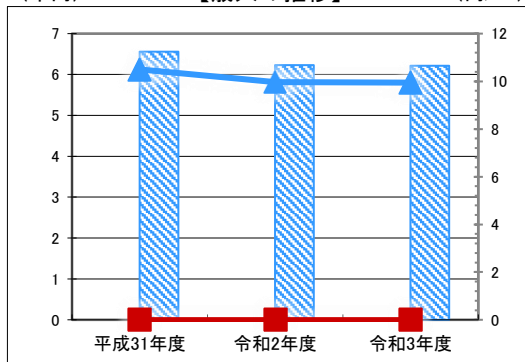
(千円)

区 分		平成31年度	令和2年度	令和3年度
歳入合計		0	0	0
内	使用料及び手数料			
	目的外使用料			
	国県支出金			
	その他			

#### ●施設類型内コストランキング(金額の高い順)

施設分類	子育て支援施設		総施設数
区分	歳出合計(千円)	円/m <sup>2</sup>	
平成31年度	0	0	
令和2年度	0	0	
令和3年度	102	第24位	503 第23位

(千円) 【歳入の推移】 (円/m<sup>2</sup>)



### 建物(棟)基本情報

棟番号	建物名称・用途	主体構造	建築年月日	法定耐用年数	残存年数	延床面積(m <sup>2</sup> )	耐震			階数		再調達価額(円)
							区分	診断	改修	地上	地下	
1	深幼稚園 園舎3	鉄筋C造	1981/03/01	47	6	203.00	旧耐震	診断済	改修済	3	0	

### 施設メモ

# 施設カルテ

施設番号 632

データ基準日 令和4年4月1日

## 施設基本情報

施設名	幸崎幼稚園		
所在地(住所)	三原市幸崎能地3丁目16番3号		
部 課 名	教育委員会教育振興課		
FM大分類	子育て支援施設	FM中分類	幼保・こども園
財産中分類	行政財産(公共用)	地 域	三原
財産小分類		地 区	幸崎能地3丁目
中学校区	幸崎中学校	小学校区	幸崎小学校
複合化状況	無	避難所指定状況	—
管理運営	直営	延床面積	330.00 m <sup>2</sup>
目的外使用		建築面積	330.00 m <sup>2</sup>
		敷地面積	780.00 m <sup>2</sup>

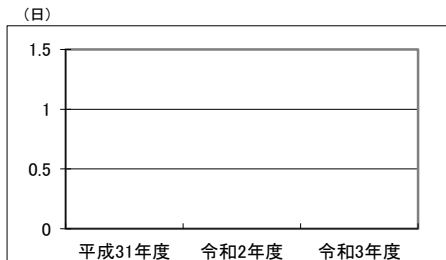


施設概要	園舎
設置目的	学校教育法(昭和22年法律第26号)第2条の規定に基づき、小学校、中学校及び幼稚園を設置する。

設置根拠法令等	三原市立学校設置条例								
用途地域	指定なし	法定容積率	0 %	法定建蔽率	0 %				
用途地域以外の指定地域	指定なし	全棟数	1 棟	駐車台数	0 台				
環境配慮	自然エネルギー・太陽光	×	出入口	○	土地所有状況	市	災害	土砂災害警戒区域等	警戒区域(土石流)
	屋上緑化・壁面緑化	×	廊下等	○	トイレ	○	害	高潮時の浸水深	指定なし
	設備(電気)	×	階段	—	多目的トイレ	×	予	洪水時の浸水深	指定なし
	設備(雨水・中水)	×	昇降機	—	冷暖房	○	測	津波時の浸水深	0.3-1.0m未満
	その他省エネ	×	便所	×	Wi-Fi	×	所	アスベストの使用	
	分煙対策	全面禁煙	駐車場	—	備		開	開設年月日	

## 供給情報

区 分	単位	平成31年度	令和2年度	令和3年度
年間開館日数	日			
1日当たり運営時間	時間			
在籍者数	人	8	6	4
利用者数	人			
定員数	人			
蔵書冊数	冊			
貸出冊数	冊			
管理戸数	戸			
入居戸数	戸			
収容台数	台			
利用台数	台			
契約利用台数	台			
斎場利用件数	件			



凡例 ◆ 利用者数

貸室稼働状況		利用数	利用可能数	利用数	利用可能数	利用数	利用可能数
貸室①	コマ						
貸室②	コマ						
貸室③	コマ						
貸室④	コマ						
貸室⑤	コマ						
貸室⑥	コマ						
貸室⑦	コマ						
貸室⑧	コマ						
貸室⑨	コマ						
貸室⑩	コマ						
貸室⑪	コマ						
貸室⑫	コマ						
貸室⑬	コマ						
貸室⑭	コマ						
貸室⑮	コマ						
貸室⑯	コマ						
貸室⑰	コマ						
貸室⑱	コマ						
貸室⑲	コマ						
貸室⑳	コマ						

備考

# 施設カルテ

データ基準日 令和4年4月1日

施設番号	632	施設名	幸崎幼稚園
------	-----	-----	-------

## 財務情報

### ●歳出

区 分		平成31年度	令和2年度	令和3年度	
歳出合計(ランニングコスト)		1,536	1,575	1,690	
内訳	人件費	660	660	660	
	需用費	消耗品費	4	9	14
		燃料費	21	22	22
		上下水道料	83	77	78
		光熱水費	336	338	400
		電気代 ガス代			
	役務費	92	30	143	
	委託料	200	368	351	
	使用料及び賃借料				
維持補修費	139	72	21		
指定管理料					
その他経費	0	0	0		
(参考)事業費	9,476	8,776	8,800		

※人件費は運営人員数による理論値

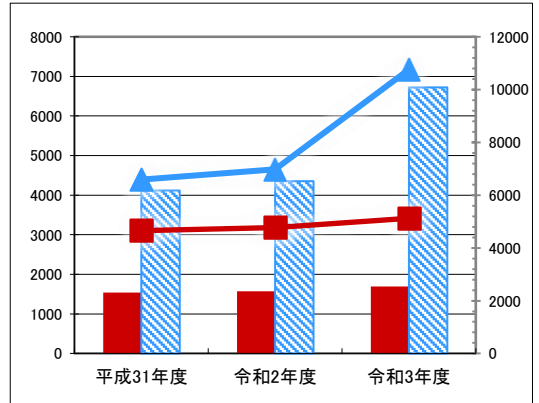
### ●歳入

区 分		平成31年度	令和2年度	令和3年度
歳入合計		0	0	0
内訳	使用料及び手数料			
	目的外使用料			
	国県支出金			
	その他			

### ●施設類型内コストランキング(金額の高い順)

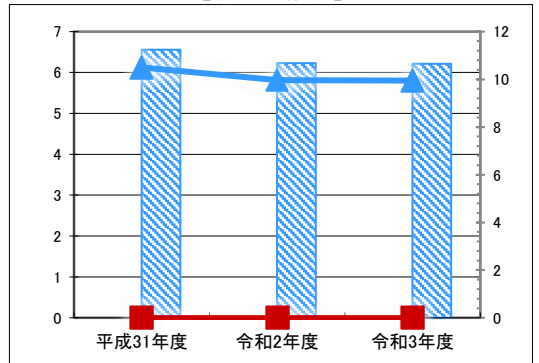
施設分類	子育て支援施設		総施設数	
区分	歳出合計(千円)		円/㎡	
平成31年度	1,536	第20位	4,655	第14位
令和2年度	1,575	第18位	4,772	第15位
令和3年度	1,690	第17位	5,123	第15位

【歳出の推移】 (千円) (円/㎡)



凡例 当該施設: 総額(千円) (赤棒), 延床面積当たり(円/㎡) (青棒)  
 例 類型平均: 総額(千円) (青斜線棒), 延床面積当たり(円/㎡) (青線)

【歳入の推移】 (千円) (円/㎡)



凡例 当該施設: 総額(千円) (赤棒), 延床面積当たり(円/㎡) (青棒)  
 例 類型平均: 総額(千円) (青斜線棒), 延床面積当たり(円/㎡) (青線)

## 建物(棟)基本情報

棟番号	建物名称・用途	主体構造	建築年月日	法定耐用年数	残存年数	延床面積(m <sup>2</sup> )	耐震			階数		再調達価額(円)
							区分	診断	改修	地上	地下	
1	幸崎幼稚園 園舎2	鉄筋C造	1993/03/01	47	18	330.00	新耐震	未実施	不要	1	0	

## 施設メモ

# 施設カルテ

施設番号 633

データ基準日 令和4年4月1日

## 施設基本情報

施設名	沼田西幼稚園		
所在地(住所)	三原市沼田西町松江1508番地		
部 課 名	教育委員会教育振興課		
FM大分類	子育て支援施設	FM中分類	幼保・こども園
財産中分類	行政財産(公共用)	地 域	三原
財産小分類		地 区	沼田西町松江
中学校区	第五中学校	小学校区	沼田西小学校
複合化状況	無	避難所指定状況	—
管理運営	直営	延床面積	178.00 m <sup>2</sup>
目的外使用		建築面積	0.00 m <sup>2</sup>
		敷地面積	0.00 m <sup>2</sup>



施設概要	園舎
設置目的	学校教育法(昭和22年法律第26号)第2条の規定に基づき、小学校、中学校及び幼稚園を設置する。

設置根拠法令等	三原市立学校設置条例							
用途地域	指定なし	法定容積率	400 %	法定建蔽率	70 %			
用途地域以外の指定地域	宅地造成等規制区域	全棟数	1 棟	駐車台数	0 台			
環境配慮	自然エネルギー・太陽光	×	出入口	×	土地所有状況	市	災害土砂災害警戒区域等	指定なし
	屋上緑化・壁面緑化	×	廊下等	×	トイレ	○	高潮時の浸水深	指定なし
	設備(電気)	×	階段	—	多目的トイレ	×	洪水時の浸水深	指定なし
	設備(雨水・中水)	×	昇降機	—	冷暖房	○	津波時の浸水深	指定なし
	その他省エネ	×	便所	×	Wi-Fi	×	アスベストの使用	
	分煙対策	全面禁煙	駐 車 場	—			開設年月日	

## 供給情報

区 分	単位	平成31年度	令和2年度	令和3年度
年間開館日数	日			
1日当たり運営時間	時間			
在籍者数	人	8	6	
利用者数	人			
定員数	人			
蔵書冊数	冊			
貸出冊数	冊			
管理戸数	戸			
入居戸数	戸			
収容台数	台			
利用台数	台			
契約利用台数	台			
斎場利用件数	件			



凡例 ◆ 利用者数

貸室稼働状況		利用数	利用可能数	利用数	利用可能数	利用数	利用可能数
貸室①	コマ						
貸室②	コマ						
貸室③	コマ						
貸室④	コマ						
貸室⑤	コマ						
貸室⑥	コマ						
貸室⑦	コマ						
貸室⑧	コマ						
貸室⑨	コマ						
貸室⑩	コマ						
貸室⑪	コマ						
貸室⑫	コマ						
貸室⑬	コマ						
貸室⑭	コマ						
貸室⑮	コマ						
貸室⑯	コマ						
貸室⑰	コマ						
貸室⑱	コマ						
貸室⑳	コマ						

備考

施設カルテ

データ基準日 令和4年4月1日

施設番号 633 施設名 沼田西幼稚園

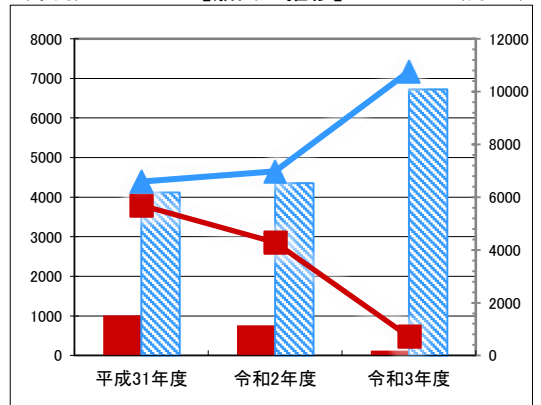
財務情報

●歳出

区 分		平成31年度	令和2年度	令和3年度	
歳出合計(ランニングコスト)		1,013	763	127	
内 訳	人件費	660	660	60	
	需用費	消耗品費	3	2	
		燃料費	36	37	22
		光熱水費			
		電気代 ガス代			
	役務費	保険料など	81	30	46
	委託料	清掃・保守点検など	200	13	
	使用料及び賃借料	不動産借上料			
	維持補修費	修繕費, 原材料費	33	22	0
	指定管理料	指定管理者が行う管理費用			
その他経費		0	0	0	

(参考)事業費 9,471 8,754 0  
※人件費は運営人員数による理論値

【歳出の推移】 (千円) (円/㎡)

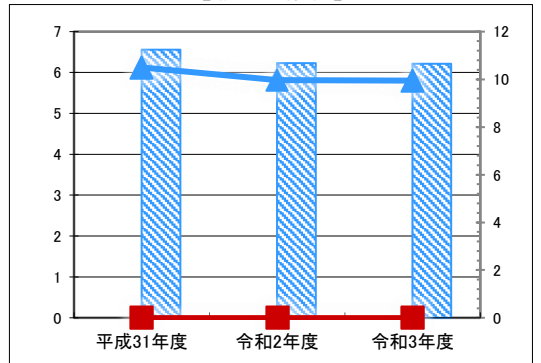


凡 当該施設 総額(千円) 延床面積当たり(円/㎡)  
例 類型平均 総額(千円) 延床面積当たり(円/㎡)

●歳入

区 分		平成31年度	令和2年度	令和3年度
歳入合計		0	0	0
内 訳	使用料及び手数料			
	目的外使用料			
	国県支出金			
	その他			

【歳入の推移】 (千円) (円/㎡)



凡 当該施設 総額(千円) 延床面積当たり(円/㎡)  
例 類型平均 総額(千円) 延床面積当たり(円/㎡)

●施設類型内コストランキング(金額の高い順)

施設分類	子育て支援施設		総施設数	
区 分	歳出合計(千円)		円/㎡	
平成31年度	1,013	第21位	5,690	第13位
令和2年度	763	第21位	4,288	第16位
令和3年度	127	第21位	714	第22位

建物(棟)基本情報

棟番号	建物名称・用途	主体構造	建築年月日	法定耐用年数	残存年数	延床面積(㎡)	耐震			階数		再調達価額(円)
							区分	診断	改修	地上	地下	
1	沼田西幼稚園 園舎1	鉄筋C造	1980/03/01	47	5	178.00	旧耐震	診断済	改修済	3	0	

施設メモ

# 施設カルテ

施設番号 638

データ基準日 令和4年4月1日

## 施設基本情報

施設名	鷺浦幼稚園			(建物外観写真)
所在地(住所)	三原市鷺浦町須波2189番地			
部 課 名	教育委員会教育振興課			
FM大分類	子育て支援施設	FM中分類	幼保・こども園	
財産中分類	行政財産(公共用)	地 域	三原	
財産小分類		地 区	鷺浦町須波	
中学校区	第二中学校	小学校区	鷺浦小学校	
複合化状況	有	避難所指定状況	—	
管理運営	直営	延床面積	127.00 m <sup>2</sup>	
目的外使用		建築面積	0.00 m <sup>2</sup>	
		敷地面積	0.00 m <sup>2</sup>	

施設概要	園舎
------	----

設置目的	学校教育法(昭和22年法律第26号)第2条の規定に基づき、小学校、中学校及び幼稚園を設置する。
------	---

設置根拠法令等	三原市立学校設置条例
---------	------------

用途地域	指定なし	法定容積率	0 %	法定建蔽率	0 %					
用途地域以外の指定地域	指定なし	全棟数	1 棟	駐車台数	0 台					
環境配慮	自然エネルギー・太陽光	×	出入口 廊下等 階段 昇降機 便所 駐車場	○	土地所有状況 市 トイレ 多目的トイレ 冷暖房 Wi-Fi	災害 予測	土砂災害警戒区域等 特別警戒区域(急傾斜) 警戒区域(土石流)	○	高潮時の浸水深	指定なし
	屋上緑化・壁面緑化	×		○			×	洪水時の浸水深	指定なし	
	設備(電気)	×		—			×	津波時の浸水深	1.0-2.0m未満	
	設備(雨水・中水)	×		—			×	アスベストの使用		
	その他省エネ	×		×			×	開設年月日		
	分煙対策	全面禁煙		—			—			

## 供給情報

区 分	単 位	平成31年度	令和2年度	令和3年度
年間開館日数	日			
1日当たり運営時間	時間			
在籍者数	人			
利用者数	人			
定員数	人			
蔵書冊数	冊			
貸出冊数	冊			
管理戸数	戸			
入居戸数	戸			
収容台数	台			
利用台数	台			
契約利用台数	台			
斎場利用件数	件			



凡例 —●— 利用者数

貸室稼働状況	単位	平成31年度		令和2年度		令和3年度	
		利用数	利用可能数	利用数	利用可能数	利用数	利用可能数
貸室①	コマ						
貸室②	コマ						
貸室③	コマ						
貸室④	コマ						
貸室⑤	コマ						
貸室⑥	コマ						
貸室⑦	コマ						
貸室⑧	コマ						
貸室⑨	コマ						
貸室⑩	コマ						
貸室⑪	コマ						
貸室⑫	コマ						
貸室⑬	コマ						
貸室⑭	コマ						
貸室⑮	コマ						
貸室⑯	コマ						
貸室⑰	コマ						
貸室⑱	コマ						
貸室⑳	コマ						

備考

# 施設カルテ

データ基準日 令和4年4月1日

施設番号	638	施設名	鷺浦幼稚園
------	-----	-----	-------

## 財務情報

●歳出			(千円)					
区	分	平成31年度	令和2年度	令和3年度	(千円)	【歳出の推移】 (円/m <sup>2</sup> )		
歳出合計(ランニングコスト)		0	0	106				
内	人件費	0	0	60				
	需用費	消耗品費						
		燃料費						
		光熱水費	上下水道料					
			電気代					
		ガス代						
	役務費	保険料など			46			
	委託料	清掃・保守点検など						
	使用料及び賃借料	不動産借上料						
訳	維持補修費	修繕費, 原材料費	0	0	0			
	指定管理料	指定管理者が行う管理費用						
	其他経費		0	0	0			
(参考)事業費				0				

※人件費は運営人員数による理論値

●歳入			(千円)			
区	分	平成31年度	令和2年度	令和3年度	(千円)	(円/m <sup>2</sup> )
歳入合計		0	0	0		
内訳	使用料及び手数料					
	目的外使用料					
	国県支出金					
	その他					

●施設類型内コストランキング(金額の高い順)					
施設分類	子育て支援施設	総施設数	30		
区分	歳出合計(千円)	円/m <sup>2</sup>			
平成31年度	0		0		
令和2年度	0		0		
令和3年度	106	第22位	831	第21位	

## 建物(棟)基本情報

棟番号	建物名称・用途	主体構造	建築年月日	法定耐用年数	残存年数	延床面積(m <sup>2</sup> )	耐震			階数		再調達価額(円)
							区分	診断	改修	地上	地下	
1	鷺浦幼稚園 園舎2	鉄筋C造	1978/02/01	47	3	127.00	旧耐震	診断済	未実施	3	0	

施設メモ

# 施設カルテ

施設番号 849

データ基準日 令和4年4月1日

## 施設基本情報

施設名	西幼稚園		
所在地(住所)	三原市西宮1丁目31番13号		
部 課 名	教育委員会教育振興課		
FM大分類	子育て支援施設	FM中分類	幼保・こども園
財産中分類	行政財産(公共用)	地 域	三原
財産小分類		地 区	西宮1丁目
中学校区	宮浦中学校	小学校区	西小学校
複合化状況	無	避難所指定状況	—
管理運営	直営	延床面積	457.00 m <sup>2</sup>
目的外使用		建築面積	457.00 m <sup>2</sup>
		敷地面積	1,471.00 m <sup>2</sup>

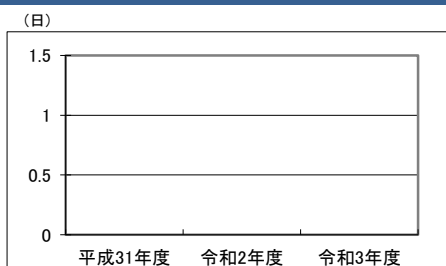


施設概要	園舎
設置目的	学校教育法(昭和22年法律第26号)第2条の規定に基づき、小学校、中学校及び幼稚園を設置する。

設置根拠法令等	三原市立学校設置条例								
用途地域	第一種住居地域	法定容積率	200 %	法定建蔽率	60 %				
用途地域以外の指定地域	宅地造成等規制区域	全棟数	3 棟	駐車台数	0 台				
環境配慮	自然エネルギー・太陽光	×	出入口	×	土地所有状況	市	災害	土砂災害警戒区域等	警戒区域(急傾斜・土石流)
	屋上緑化・壁面緑化	×	廊下等	○	トイレ	○	高潮時の浸水深	指定なし	
	設備(電気)	×	階段	—	多目的トイレ	○	洪水時の浸水深	指定なし	
	設備(雨水・中水)	×	昇降機	—	冷暖房	○	津波時の浸水深	指定なし	
	その他省エネ	×	便所	○	Wi-Fi	×	アスベストの使用		
	分煙対策	全面禁煙	駐 車 場	—	保有設備		開設年月日		

## 供給情報

区 分	単位	平成31年度	令和2年度	令和3年度
年間開館日数	日			
1日当たり運営時間	時間			
在籍者数	人	19	8	3
利用者数	人			
定員数	人			
蔵書冊数	冊			
貸出冊数	冊			
管理戸数	戸			
入居戸数	戸			
収容台数	台			
利用台数	台			
契約利用台数	台			
斎場利用件数	件			



凡例 利用者数

貸室稼働状況		利用数	利用可能数	利用数	利用可能数	利用数	利用可能数
貸室①	コマ						
貸室②	コマ						
貸室③	コマ						
貸室④	コマ						
貸室⑤	コマ						
貸室⑥	コマ						
貸室⑦	コマ						
貸室⑧	コマ						
貸室⑨	コマ						
貸室⑩	コマ						
貸室⑪	コマ						
貸室⑫	コマ						
貸室⑬	コマ						
貸室⑭	コマ						
貸室⑮	コマ						
貸室⑯	コマ						
貸室⑰	コマ						
貸室⑱	コマ						
貸室⑲	コマ						
貸室⑳	コマ						

備考



# 施設カルテ

データ基準日 令和4年4月1日

施設番号 849 施設名 西幼稚園

## 財務情報

### ●歳出

区分		平成31年度	令和2年度	令和3年度		
歳出合計(ランニングコスト)						
内訳	人件費	660	660	660		
	需用費	消耗品費	33	21		
		燃料費	21	22	22	
		光熱水費	上下水道料	175	105	101
			電気代	592	633	670
		ガス代				
	役務費	保険料など	81	19	187	
	委託料	清掃・保守点検など	200	220	241	
	使用料及び賃借料	不動産借上料				
	維持補修費	修繕費, 原材料費	33	43	12	
指定管理料	指定管理者が行う管理費用					
(参考) 事業費						
その他経費		0	0	0		
		21,486	20,827	20,874		

※人件費は運営人員数による理論値

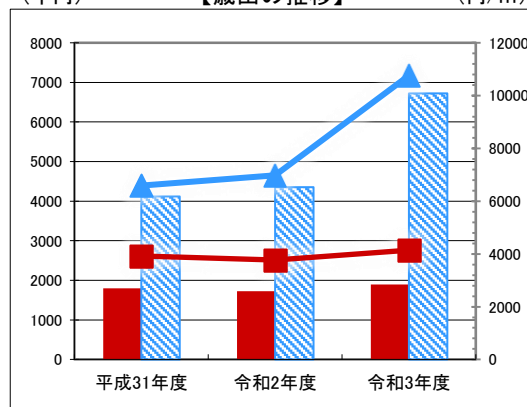
### ●歳入

区分		平成31年度	令和2年度	令和3年度
歳入合計				
内訳	使用料及び手数料	1	1	1
	目的外使用料	1	1	1
	国県支出金			
	その他			

### ●施設類型内コストランキング(金額の高い順)

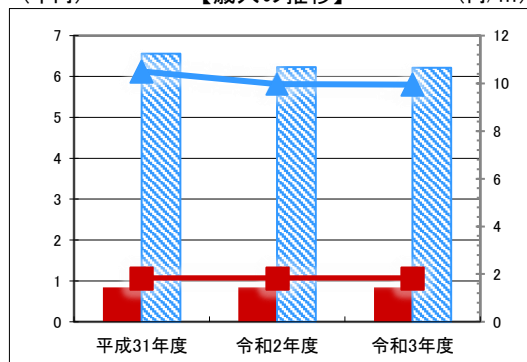
施設分類	子育て支援施設		総施設数	30
区分	歳出合計(千円)		円/㎡	
平成31年度	1,795	第17位	3,928	第18位
令和2年度	1,723	第17位	3,769	第17位
令和3年度	1,893	第16位	4,143	第16位

【歳出の推移】 (千円) (円/㎡)



凡 当該施設 総額(千円) 延床面積当たり(円/㎡)  
 例 類型平均 総額(千円) 延床面積当たり(円/㎡)

【歳入の推移】 (千円) (円/㎡)



凡 当該施設 総額(千円) 延床面積当たり(円/㎡)  
 例 類型平均 総額(千円) 延床面積当たり(円/㎡)

## 建物(棟)基本情報

棟番号	建物名称・用途	主体構造	建築年月日	法定耐用年数	残存年数	延床面積(m <sup>2</sup> )	耐震			階数		再調達価額(円)
							区分	診断	改修	地上	地下	
4	西幼稚園 園舎3-1	鉄骨造	2016/03/01	34	28	453.00	新耐震	未実施	不要	1	0	

## 施設メモ

# 施設カルテ

施設番号 850

データ基準日 令和4年4月1日

## 施設基本情報

施設名	田野浦幼稚園		
所在地(住所)	三原市宗郷3丁目5番1号		
部 課 名	教育委員会教育振興課		
FM大分類	子育て支援施設	FM中分類	幼保・こども園
財産中分類	行政財産(公共用)	地 域	三原
財産小分類		地 区	宗郷3丁目
中学校区	第三中学校	小学校区	田野浦小学校
複合化状況	無	避難所指定状況	—
管理運営	直営	延床面積	881.00 m <sup>2</sup>
目的外使用		建築面積	881.00 m <sup>2</sup>
		敷地面積	2,725.00 m <sup>2</sup>

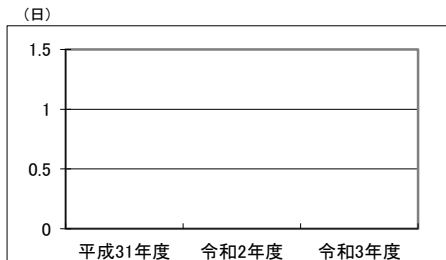


施設概要	園舎
設置目的	学校教育法(昭和22年法律第26号)第2条の規定に基づき、小学校、中学校及び幼稚園を設置する。

設置根拠法令等	三原市立学校設置条例								
用途地域	第一種住居地域	法定容積率	200 %	法定建蔽率	60 %				
用途地域以外の指定地域	指定なし	全棟数	2 棟	駐車台数	2 台				
環境配慮	自然エネルギー・太陽光	×	出入口	○	土地所有状況	市	災害	土砂災害警戒区域等	指定なし
	屋上緑化・壁面緑化	×	廊下等	○	トイレ	○	高潮時の浸水深	指定なし	
	設備(電気)	×	階段	—	多目的トイレ	×	洪水時の浸水深	指定なし	
	設備(雨水・中水)	×	昇降機	—	冷暖房	○	津波時の浸水深	1.0-2.0m未満	
	その他省エネ	×	便所	×	Wi-Fi	×	アスベストの使用		
	分煙対策	全面禁煙	駐 車 場	×	保有設備		開設年月日		

## 供給情報

区 分	単位	平成31年度	令和2年度	令和3年度
年間開館日数	日			
1日当たり運営時間	時間			
在籍者数	人	20	10	
利用者数	人			
定員数	人			
蔵書冊数	冊			
貸出冊数	冊			
管理戸数	戸			
入居戸数	戸			
収容台数	台			
利用台数	台			
契約利用台数	台			
斎場利用件数	件			



凡例 利用者数

貸室稼働状況		利用数	利用可能数	利用数	利用可能数	利用数	利用可能数
貸室①	コマ						
貸室②	コマ						
貸室③	コマ						
貸室④	コマ						
貸室⑤	コマ						
貸室⑥	コマ						
貸室⑦	コマ						
貸室⑧	コマ						
貸室⑨	コマ						
貸室⑩	コマ						
貸室⑪	コマ						
貸室⑫	コマ						
貸室⑬	コマ						
貸室⑭	コマ						
貸室⑮	コマ						
貸室⑯	コマ						
貸室⑰	コマ						
貸室⑱	コマ						
貸室⑲	コマ						
貸室⑳	コマ						

備考

施設カルテ

データ基準日 令和4年4月1日

施設番号 850 施設名 田野浦幼稚園

財務情報

Table with columns for '区', '分', '平成31年度', '令和2年度', '令和3年度'. Rows include '歳出合計', '人件費', '需用費' (with sub-categories like '消耗品費', '燃料費', '光熱水費'), '役務費', '委託料', '使用料及び賃借料', '維持補修費', '指定管理料', 'その他経費', and '(参考)事業費'.

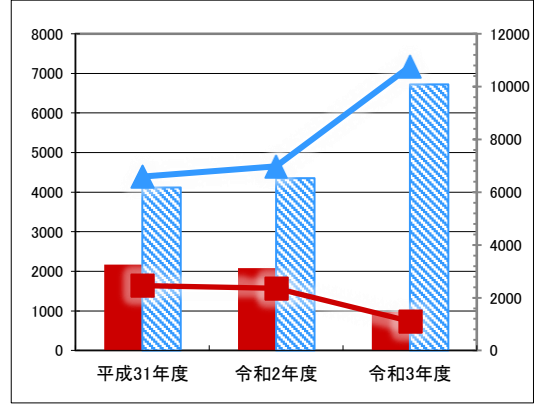
※人件費は運営人員数による理論値

Table with columns for '区', '分', '平成31年度', '令和2年度', '令和3年度'. Rows include '歳入合計', '使用料及び手数料', '目的外使用料', '国県支出金', and 'その他'.

施設類型内コストランキング(金額の高い順)

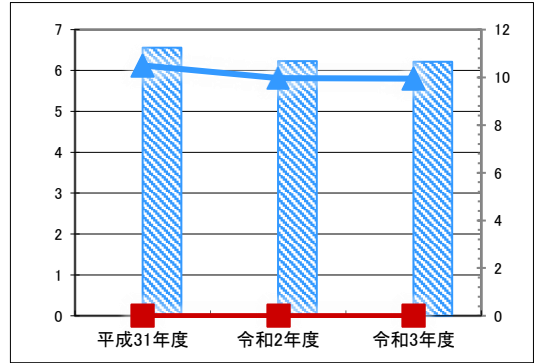
Table with columns for '施設分類', '区分', '歳出合計(千円)', '総施設数', and '円/m²'. Rows show rankings for '子育て支援施設' for '平成31年度', '令和2年度', and '令和3年度'.

【歳出の推移】



凡 当該施設 総額(千円) 延床面積当たり(円/m²)
例 類型平均 総額(千円) 延床面積当たり(円/m²)

【歳入の推移】



凡 当該施設 総額(千円) 延床面積当たり(円/m²)
例 類型平均 総額(千円) 延床面積当たり(円/m²)

建物(棟)基本情報

Table with columns for '棟番号', '建物名称・用途', '主体構造', '建築年月日', '法定耐用年数', '残存年数', '延床面積(m²)', '耐震' (区分, 診断, 改修), '階数' (地上, 地下), and '再調達価額(円)'. Rows list buildings 1 and 2 at '田野浦幼稚園'.

施設メモ

# 施設カルテ

施設番号 851

データ基準日 令和4年4月1日

## 施設基本情報

施設名	南幼稚園		
所在地(住所)	三原市宮沖2丁目14番17号		
部 課 名	教育委員会教育振興課		
FM大分類	子育て支援施設	FM中分類	幼保・こども園
財産中分類	行政財産(公共用)	地 域	三原
財産小分類		地 区	宮沖2丁目
中学校区	第三中学校	小学校区	南小学校
複合化状況	無	避難所指定状況	—
管理運営	直営	延床面積	842.00 m <sup>2</sup>
目的外使用		建築面積	842.00 m <sup>2</sup>
		敷地面積	1,809.00 m <sup>2</sup>

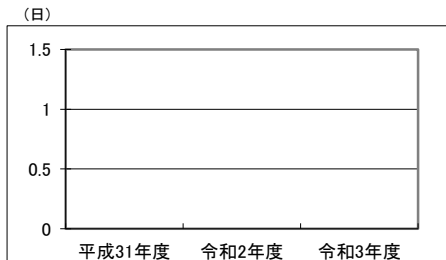


施設概要	園舎
設置目的	学校教育法(昭和22年法律第26号)第2条の規定に基づき、小学校、中学校及び幼稚園を設置する。

設置根拠法令等	三原市立学校設置条例							
用途地域	第一種住居地域	法定容積率	200 %	法定建蔽率	60 %			
用途地域以外の指定地域	指定なし	全棟数	1 棟	駐車台数	3 台			
環境配慮	自然エネルギー・太陽光	×	出入口	○	土地所有状況	市	災害土砂災害警戒区域等	指定なし
	屋上緑化・壁面緑化	×	廊下等	○	トイレ	○	高潮時の浸水深	指定なし
	設備(電気)	×	階段	×	多目的トイレ	×	洪水時の浸水深	指定なし
	設備(雨水・中水)	×	昇降機	—	冷暖房	○	津波時の浸水深	2.0-3.0m未満
	その他省エネ	×	便所	×	Wi-Fi	×	アスベストの使用	
	分煙対策	全面禁煙	駐 車 場	×	保有設備		開設年月日	

## 供給情報

区 分	単位	平成31年度	令和2年度	令和3年度
年間開館日数	日			
1日当たり運営時間	時間			
在籍者数	人	14	13	12
利用者数	人			
定員数	人			
蔵書冊数	冊			
貸出冊数	冊			
管理戸数	戸			
入居戸数	戸			
収容台数	台			
利用台数	台			
契約利用台数	台			
斎場利用件数	件			



凡例 利用者数

貸室稼働状況		利用数	利用可能数	利用数	利用可能数	利用数	利用可能数
貸室①	コマ						
貸室②	コマ						
貸室③	コマ						
貸室④	コマ						
貸室⑤	コマ						
貸室⑥	コマ						
貸室⑦	コマ						
貸室⑧	コマ						
貸室⑨	コマ						
貸室⑩	コマ						
貸室⑪	コマ						
貸室⑫	コマ						
貸室⑬	コマ						
貸室⑭	コマ						
貸室⑮	コマ						
貸室⑯	コマ						
貸室⑰	コマ						
貸室⑱	コマ						
貸室⑲	コマ						
貸室⑳	コマ						

備考

**施設カルテ**

データ基準日 令和4年4月1日

施設番号 851 施設名 南幼稚園

**財務情報**

**●歳出**

区 分		平成31年度	令和2年度	令和3年度	
歳出合計(ランニングコスト)		2,298	2,531	3,406	
内 訳	人件費	660	660	660	
	需用費	消耗品費	38	37	62
		燃料費	21	39	33
		光熱水費	169	140	209
		電気代 ガス代	588	684	723
	役務費	81	19	160	
	委託料	528	902	572	
	使用料及び賃借料				
	維持補修費	213	50	820	
	指定管理料				
その他経費	0	0	167		
(参考)事業費		21,740	20,955	20,909	

※人件費は運営人員数による理論値

**●歳入**

区 分		平成31年度	令和2年度	令和3年度
歳入合計		0	0	0
内 訳	使用料及び手数料			
	目的外使用料			
	国県支出金			
	その他			

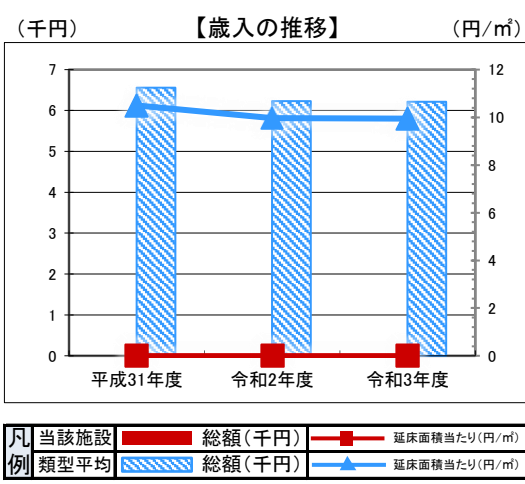
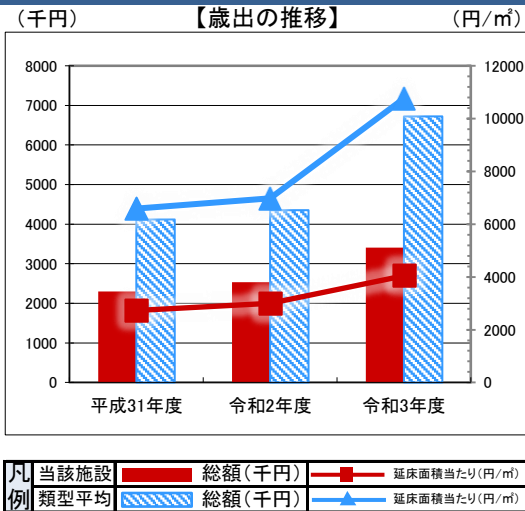
**●施設類型内コストランキング(金額の高い順)**

施設分類	子育て支援施設	総施設数	
		30	
区 分	歳出合計(千円)		円/㎡
平成31年度	2,298 第14位		2,729 第20位
令和2年度	2,531 第13位		3,006 第20位
令和3年度	3,406 第13位		4,045 第17位

**建物(棟)基本情報**

棟番号	建物名称・用途	主体構造	建築年月日	法定耐用年数	残存年数	延床面積(㎡)	耐震			階数		再調達価額(円)
							区分	診断	改修	地上	地下	
1	南幼稚園 園舎4	鉄筋C造	1977/03/01	47	2	842.00	旧耐震	診断済	不要	2	0	

**施設メモ**



# 施設カルテ

施設番号 852

データ基準日 令和4年4月1日

## 施設基本情報

施設名	小泉幼稚園		
所在地(住所)	三原市小泉町4839番地1		
部 課 名	教育委員会教育振興課		
FM大分類	子育て支援施設	FM中分類	幼保・こども園
財産中分類	行政財産(公共用)	地 域	三原
財産小分類		地 区	小泉町
中学校区	第五中学校	小学校区	小泉小学校
複合化状況	無	避難所指定状況	—
管理運営	直営	延床面積	191.00 m <sup>2</sup>
目的外使用		建築面積	191.00 m <sup>2</sup>
		敷地面積	1,375.00 m <sup>2</sup>

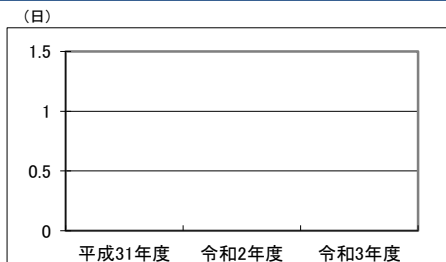


施設概要	園舎
設置目的	学校教育法(昭和22年法律第26号)第2条の規定に基づき、小学校、中学校及び幼稚園を設置する。

設置根拠法令等	三原市立学校設置条例							
用途地域	指定なし	法定容積率	0 %	法定建蔽率	0 %			
用途地域以外の指定地域	指定なし	全棟数	1 棟	駐車台数	0 台			
環境配慮	自然エネルギー・太陽光	×	出入口	○	土地所有状況	市	災害土砂災害警戒区域等	指定なし
	屋上緑化・壁面緑化	×	廊下等	×	トイレ	○	高潮時の浸水深	指定なし
	設備(電気)	×	階段	—	多目的トイレ	×	洪水時の浸水深	指定なし
	設備(雨水・中水)	×	昇降機	—	冷暖房	○	津波時の浸水深	指定なし
	その他省エネ	×	便所	×	Wi-Fi	×	アスベストの使用	
	分煙対策	全面禁煙	駐車場	—			開設年月日	

## 供給情報

区 分	単位	平成31年度	令和2年度	令和3年度
年間開館日数	日			
1日当たり運営時間	時間			
在籍者数	人	14	10	7
利用者数	人			
定員数	人			
蔵書冊数	冊			
貸出冊数	冊			
管理戸数	戸			
入居戸数	戸			
収容台数	台			
利用台数	台			
契約利用台数	台			
斎場利用件数	件			



凡例 ◆ 利用者数

貸室稼働状況		利用数	利用可能数	利用数	利用可能数	利用数	利用可能数
貸室①	コマ						
貸室②	コマ						
貸室③	コマ						
貸室④	コマ						
貸室⑤	コマ						
貸室⑥	コマ						
貸室⑦	コマ						
貸室⑧	コマ						
貸室⑨	コマ						
貸室⑩	コマ						
貸室⑪	コマ						
貸室⑫	コマ						
貸室⑬	コマ						
貸室⑭	コマ						
貸室⑮	コマ						
貸室⑯	コマ						
貸室⑰	コマ						
貸室⑱	コマ						
貸室⑲	コマ						
貸室⑳	コマ						

備考

施設カルテ

データ基準日 令和4年4月1日

施設番号 852 施設名 小泉幼稚園

財務情報

Table showing financial data for expenses (歳出) in thousands of yen, categorized by district and sub-category, for Heisei 31, Reiwa 2, and Reiwa 3.

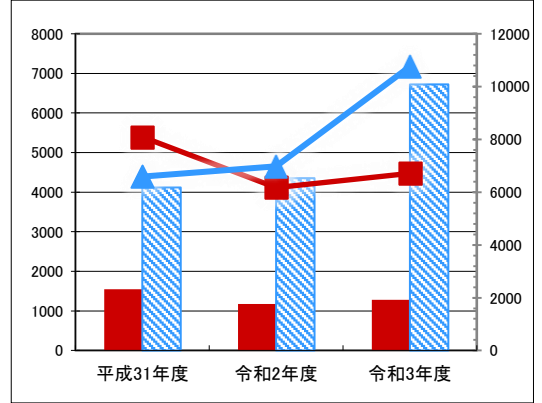
※人件費は運営人員数による理論値

Table showing financial data for income (歳入) in thousands of yen, categorized by district and sub-category, for Heisei 31, Reiwa 2, and Reiwa 3.

施設類型内コストランキング(金額の高い順)

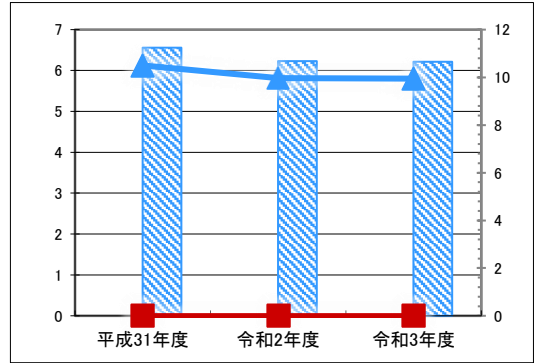
Table ranking facilities by cost within the category, showing total cost in thousands of yen and per square meter for Heisei 31, Reiwa 2, and Reiwa 3.

【歳出の推移】 (千円) (円/㎡)



Legend for the expense trend chart: 当該施設 (red square), 総額(千円) (red line), 延床面積当たり(円/㎡) (red line with triangle), 類型平均 (blue hatched bar), 総額(千円) (blue line), 延床面積当たり(円/㎡) (blue line with triangle).

【歳入の推移】 (千円) (円/㎡)



Legend for the income trend chart: 当該施設 (red square), 総額(千円) (red line), 延床面積当たり(円/㎡) (red line with triangle), 類型平均 (blue hatched bar), 総額(千円) (blue line), 延床面積当たり(円/㎡) (blue line with triangle).

建物(棟)基本情報

Table providing basic information for buildings, including building number, name/purpose, structure type, construction date, legal durability, remaining years, total floor area, seismic status, floor count, and estimated value.

施設メモ

# 施設カルテ

施設番号 853

データ基準日 令和4年4月1日

## 施設基本情報

施設名	小坂幼稚園		
所在地(住所)	三原市小坂町3553番地		
部 課 名	教育委員会教育振興課		
FM大分類	子育て支援施設	FM中分類	幼保・こども園
財産中分類	行政財産(公共用)	地 域	三原
財産小分類		地 区	小坂町
中学校区	第五中学校	小学校区	沼北小学校
複合化状況	無	避難所指定状況	—
管理運営	直営	延床面積	241.00 m <sup>2</sup>
目的外使用		建築面積	241.00 m <sup>2</sup>
		敷地面積	1,337.00 m <sup>2</sup>

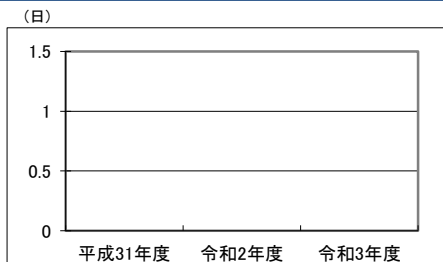


施設概要	園舎
設置目的	学校教育法(昭和22年法律第26号)第2条の規定に基づき、小学校、中学校及び幼稚園を設置する。

設置根拠法令等	三原市立学校設置条例								
用途地域	指定なし	法定容積率	0 %	法定建蔽率	0 %				
用途地域以外の指定地域	指定なし	全棟数	1 棟	駐車台数	2 台				
環境配慮	自然エネルギー・太陽光	×	出入口	×	土地所有状況	市	災害	土砂災害警戒区域等	警戒区域(土石流)
	屋上緑化・壁面緑化	×	廊下等	○	トイレ	○	害	高潮時の浸水深	指定なし
	設備(電気)	×	階段	—	多目的トイレ	×	予	洪水時の浸水深	指定なし
	設備(雨水・中水)	×	昇降機	—	冷暖房	○	測	津波時の浸水深	指定なし
	その他省エネ	×	便所	×	Wi-Fi	×	所	アスベストの使用	
	分煙対策	全面禁煙	駐車場	×	保有設備		開	開設年月日	

## 供給情報

区 分	単位	平成31年度	令和2年度	令和3年度
年間開館日数	日			
1日当たり運営時間	時間			
在籍者数	人	5		
利用者数	人			
定員数	人			
蔵書冊数	冊			
貸出冊数	冊			
管理戸数	戸			
入居戸数	戸			
収容台数	台			
利用台数	台			
契約利用台数	台			
斎場利用件数	件			



凡例 利用者数

貸室稼働状況		利用数	利用可能数	利用数	利用可能数	利用数	利用可能数
貸室①	コマ						
貸室②	コマ						
貸室③	コマ						
貸室④	コマ						
貸室⑤	コマ						
貸室⑥	コマ						
貸室⑦	コマ						
貸室⑧	コマ						
貸室⑨	コマ						
貸室⑩	コマ						
貸室⑪	コマ						
貸室⑫	コマ						
貸室⑬	コマ						
貸室⑭	コマ						
貸室⑮	コマ						
貸室⑯	コマ						
貸室⑰	コマ						
貸室⑱	コマ						
貸室⑲	コマ						
貸室⑳	コマ						

備考



# 施設カルテ

データ基準日 令和4年4月1日

施設番号 853 施設名 小坂幼稚園

## 財務情報

### ●歳出

区分		平成31年度	令和2年度	令和3年度	
歳出合計(ランニングコスト)		1,574	767	737	
内訳	人件費	660	60	60	
	需用費	消耗品費	5		
		燃料費	23		
		上下水道料	40	40	40
		光熱水費	247	328	337
		電気代			
	ガス代				
	役務費	保険料など	92	30	46
	委託料	清掃・保守点検など	448	256	254
	使用料及び賃借料	不動産借上料			
維持補修費	修繕費, 原材料費	60	53	0	
指定管理料	指定管理者が行う管理費用				
その他経費		0	0	0	
(参考)事業費		9,482	0	0	

※人件費は運営人員数による理論値

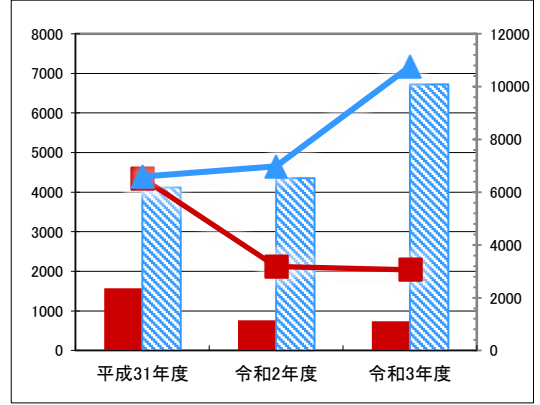
### ●歳入

区分		平成31年度	令和2年度	令和3年度
歳入合計		1	1	1
内訳	使用料及び手数料			
	目的外使用料	1	1	1
	国県支出金			
	その他			

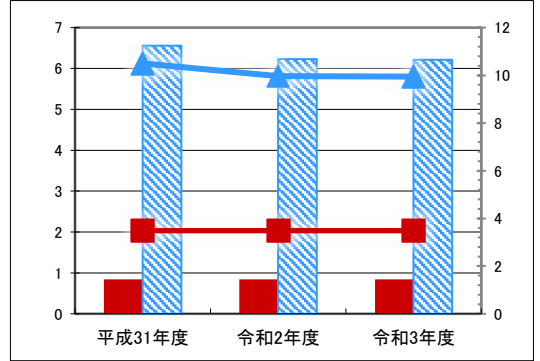
### ●施設類型内コストランキング(金額の高い順)

施設分類	子育て支援施設	総施設数	30
区分	歳出合計(千円)	円/㎡	
平成31年度	1,574 第18位	6,532 第11位	
令和2年度	767 第20位	3,184 第19位	
令和3年度	737 第20位	3,057 第19位	

### 【歳出の推移】 (千円) (円/㎡)

凡 当該施設 総額(千円) 延床面積当たり(円/㎡)  
例 類型平均 総額(千円) 延床面積当たり(円/㎡)

### 【歳入の推移】 (千円) (円/㎡)

凡 当該施設 総額(千円) 延床面積当たり(円/㎡)  
例 類型平均 総額(千円) 延床面積当たり(円/㎡)

## 建物(棟)基本情報

棟番号	建物名称・用途	主体構造	建築年月日	法定耐用年数	残存年数	延床面積(㎡)	耐震			階数		再調達価額(円)
							区分	診断	改修	地上	地下	
1	小坂幼稚園 園舎1	鉄骨造	1976/03/01	34	-12	241.00	旧耐震	診断済	改修済	1	0	

## 施設メモ

# 施設カルテ

施設番号 854

データ基準日 令和4年4月1日

## 施設基本情報

施設名	沼田東幼稚園		
所在地(住所)	三原市沼田東町片島906番地		
部 課 名	教育委員会教育振興課		
FM大分類	子育て支援施設	FM中分類	幼保・こども園
財産中分類	行政財産(公共用)	地 域	三原
財産小分類		地 区	沼田東町片島
中学校区	第五中学校	小学校区	沼田東小学校
複合化状況	無	避難所指定状況	—
管理運営	直営	延床面積	339.00 m <sup>2</sup>
目的外使用		建築面積	339.00 m <sup>2</sup>
		敷地面積	1,620.00 m <sup>2</sup>



施設概要	園舎
設置目的	学校教育法(昭和22年法律第26号)第2条の規定に基づき、小学校、中学校及び幼稚園を設置する。

設置根拠法令等	三原市立学校設置条例								
用途地域	指定なし	法定容積率	400 %	法定建蔽率	70 %				
用途地域以外の指定地域	指定なし	全棟数	2 棟	駐車台数	0 台				
環境配慮	自然エネルギー・太陽光	×	出入口	×	土地所有状況	市	災害	土砂災害警戒区域等	特別警戒区域(急傾斜)
	屋上緑化・壁面緑化	×	廊下等	○	トイレ	○	害	高潮時の浸水深	指定なし
	設備(電気)	×	階段	×	多目的トイレ	×	予	洪水時の浸水深	指定なし
	設備(雨水・中水)	×	昇降機	—	冷暖房	○	測	津波時の浸水深	指定なし
	その他省エネ	×	便所	×	Wi-Fi	×		アスベストの使用	
	分煙対策	全面禁煙	駐車場	×	保有設備			開設年月日	

## 供給情報

区 分	単位	平成31年度	令和2年度	令和3年度
年間開館日数	日			
1日当たり運営時間	時間			
在籍者数	人	11	14	11
利用者数	人			
定員数	人			
蔵書冊数	冊			
貸出冊数	冊			
管理戸数	戸			
入居戸数	戸			
収容台数	台			
利用台数	台			
契約利用台数	台			
斎場利用件数	件			



凡例 利用者数

貸室稼働状況		利用数	利用可能数	利用数	利用可能数	利用数	利用可能数
貸室①	コマ						
貸室②	コマ						
貸室③	コマ						
貸室④	コマ						
貸室⑤	コマ						
貸室⑥	コマ						
貸室⑦	コマ						
貸室⑧	コマ						
貸室⑨	コマ						
貸室⑩	コマ						
貸室⑪	コマ						
貸室⑫	コマ						
貸室⑬	コマ						
貸室⑭	コマ						
貸室⑮	コマ						
貸室⑯	コマ						
貸室⑰	コマ						
貸室⑱	コマ						
貸室⑲	コマ						
貸室⑳	コマ						

備考

# 施設カルテ

データ基準日 令和4年4月1日

施設番号 854 施設名 沼田東幼稚園

## 財務情報

### ●歳出

区分		平成31年度	令和2年度	令和3年度		
歳出合計(ランニングコスト)		2,555	2,236	2,435		
内訳	人件費	660	660	660		
	需用費	消耗品費	1	22	19	
		燃料費	31	22	35	
		光熱水費	上下水道料	140	89	92
			電気代	375	428	491
			ガス代			
	役務費	保険料など	92	30	160	
	委託料	清掃・保守点検など	837	763	659	
	使用料及び賃借料	不動産借上料				
	維持補修費	修繕費, 原材料費	419	222	225	
	指定管理料	指定管理者が行う管理費用				
	その他経費		0	0	93	
	(参考)事業費		21,595	20,886	20,828	

※人件費は運営人員数による理論値

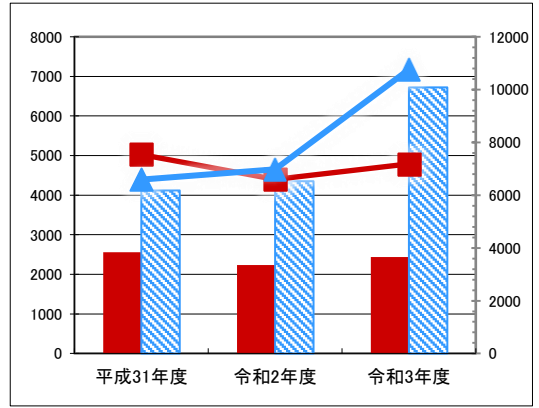
### ●歳入

区分		平成31年度	令和2年度	令和3年度
歳入合計		0	0	0
内訳	使用料及び手数料			
	目的外使用料			
	国県支出金			
	その他			

### ●施設類型内コストランキング(金額の高い順)

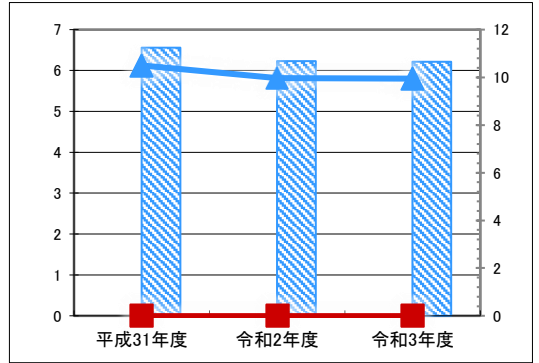
施設分類	子育て支援施設		総施設数	30
区分	歳出合計(千円)		円/㎡	
平成31年度	2,555	第13位	7,537	第10位
令和2年度	2,236	第14位	6,596	第11位
令和3年度	2,435	第14位	7,183	第12位

### 【歳出の推移】



凡 当該施設 総額(千円) 延床面積当たり(円/㎡)  
 例 類型平均 総額(千円) 延床面積当たり(円/㎡)

### 【歳入の推移】



凡 当該施設 総額(千円) 延床面積当たり(円/㎡)  
 例 類型平均 総額(千円) 延床面積当たり(円/㎡)

## 建物(棟)基本情報

棟番号	建物名称・用途	主体構造	建築年月日	法定耐用年数	残存年数	延床面積(㎡)	耐震			階数		再調達価額(円)
							区分	診断	改修	地上	地下	
1	沼田東幼稚園 園舎1	鉄筋C造	1979/02/01	47	4	324.00	旧耐震	診断済	不要	2	0	
2	沼田東幼稚園 倉庫2	鉄骨造	1979/03/01	31	-12	15.00	旧耐震	未実施	未実施	1	0	

## 施設メモ

# 施設カルテ

施設番号 1696

データ基準日 令和4年4月1日

## 施設基本情報

施設名	大和認定こども園		
所在地(住所)	三原市大和町下徳良697番地2		
部 課 名	保健福祉部児童保育課		
FM大分類	子育て支援施設	FM中分類	幼保・こども園
財産中分類	行政財産(公共用)	地 域	大和
財産小分類	その他の施設(公共用)	地 区	大和町下徳良
中学校区	大和中学校	小学校区	大和小学校
複合化状況	有	避難所指定状況	○
管理運営	直営	延床面積	1,465.01 m <sup>2</sup>
目的外使用	西日本電信電話(株) 本柱1本	建築面積	1,564.78 m <sup>2</sup>
		敷地面積	7,556.64 m <sup>2</sup>



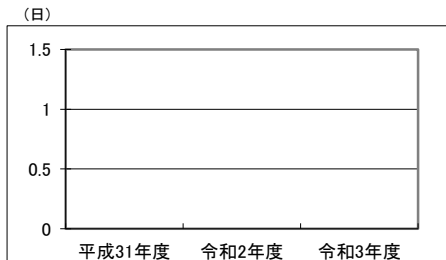
**施設概要** 園舎, 支援センター

**設置目的** 満3歳以上の子どもに対する教育及び保育を必要とする小学校就学前の子どもに対する保育を一体的に行い、これらの子どもの健やかな成長が図られるように適当な環境を与えて、その心身の発達を助長するとともに、保護者に対する子育ての支援を行う

設置根拠法令等	三原市立認定こども園設置及び管理条例							
用途地域	指定なし	法定容積率	0 %	法定建蔽率	0 %			
用途地域以外の指定地域	指定なし	全棟数	2 棟	駐車台数	50 台			
環境配慮	自然エネルギー・太陽光	×	出入口	○	土地所有状況	市	災害土砂災害警戒区域等	指定なし
	屋上緑化・壁面緑化	×	廊下等	○	トイレ	○	高潮時の浸水深	指定なし
	設備(電気)	×	階段	—	多目的トイレ	○	洪水時の浸水深	指定なし
	設備(雨水・中水)	×	昇降機	—	冷暖房	○	津波時の浸水深	指定なし
	その他省エネ	○	便所	○	Wi-Fi	×	アスベストの使用	無
分煙対策	全面禁煙	バリアフリー化	駐 車 場	×			開設年月日	平成20年4月1日

## 供給情報

区 分	単位	平成31年度	令和2年度	令和3年度
年間開館日数	日			
1日当たり運営時間	時間			
在籍者数	人			
利用者数	人			
定員数	人			
蔵書冊数	冊			
貸出冊数	冊			
管理戸数	戸			
入居戸数	戸			
収容台数	台			
利用台数	台			
契約利用台数	台			
斎場利用件数	件			



凡例 ◆ 利用者数

貸室稼働状況		利用数	利用可能数	利用数	利用可能数	利用数	利用可能数
貸室①	コマ						
貸室②	コマ						
貸室③	コマ						
貸室④	コマ						
貸室⑤	コマ						
貸室⑥	コマ						
貸室⑦	コマ						
貸室⑧	コマ						
貸室⑨	コマ						
貸室⑩	コマ						
貸室⑪	コマ						
貸室⑫	コマ						
貸室⑬	コマ						
貸室⑭	コマ						
貸室⑮	コマ						
貸室⑯	コマ						
貸室⑰	コマ						
貸室⑱	コマ						
貸室⑲	コマ						
貸室⑳	コマ						

備考

# 施設カルテ

データ基準日 令和4年4月1日

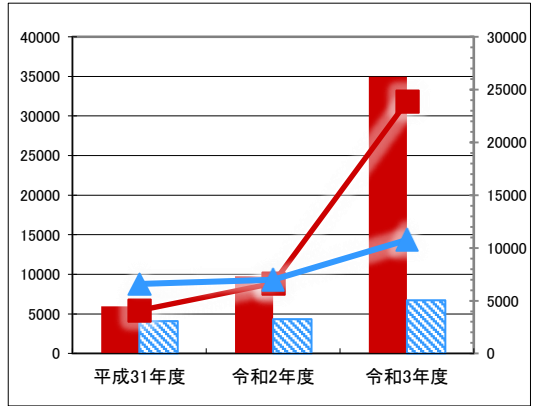
施設番号 1696      施設名 大和認定こども園

## 財務情報

区 分		平成31年度	令和2年度	令和3年度		
<b>●歳出</b> (千円)						
歳出合計(ランニングコスト)		5,974	9,761	34,957		
内 訳	人件費	0	3,000	3,000		
	需用費	消耗品費	39	37	40	
		燃料費			357	
		光熱水費	上下水道料	1,267	1,546	1,051
			電気代	2,603	2,356	2,381
			ガス代		0	
	役務費	保険料など	459	575	478	
	委託料	清掃・保守点検など	1,155	1,330	26,907	
	使用料及び賃借料	不動産借上料	28	10	18	
	維持補修費	修繕費, 原材料費	257	791	607	
	指定管理料	指定管理者が行う管理費用				
	其他経費		168	115	116	
	(参考)事業費		72,248	86,836	89,871	

※人件費は運営人員数による理論値

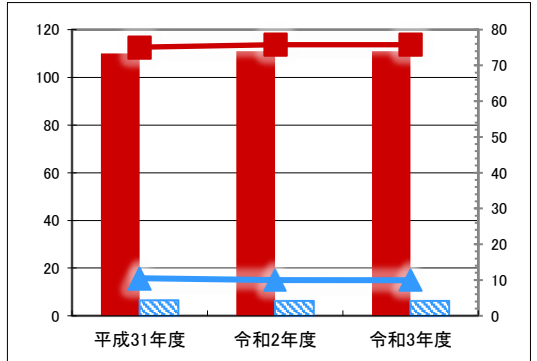
(千円) 【歳出の推移】 (円/m<sup>2</sup>)



凡 当該施設 (赤) 総額(千円) 延床面積あたり(円/m<sup>2</sup>)  
例 類型平均 (青) 総額(千円) 延床面積あたり(円/m<sup>2</sup>)

区 分		平成31年度	令和2年度	令和3年度
<b>●歳入</b> (千円)				
歳入合計		110	111	111
内 訳	使用料及び手数料			
	目的外使用料	110	111	111
	国県支出金			
	その他			

(千円) 【歳入の推移】 (円/m<sup>2</sup>)



凡 当該施設 (赤) 総額(千円) 延床面積あたり(円/m<sup>2</sup>)  
例 類型平均 (青) 総額(千円) 延床面積あたり(円/m<sup>2</sup>)

## ●施設類型内コストランキング(金額の高い順)

施設分類	子育て支援施設	総施設数	30
区 分	歳出合計(千円)	円/m <sup>2</sup>	
平成31年度	5,974	第9位	4,078 第16位
令和2年度	9,761	第2位	6,663 第10位
令和3年度	34,957	第1位	23,861 第1位

## 建物(棟)基本情報

棟 番号	建物名称・用途	主体構造	建築年月日	法定耐 用年数	残存 年数	延床面積 (m <sup>2</sup> )	耐震			階数		再調達価額 (円)
							区分	診断	改修	地上	地下	
1	大和認定こども園	鉄筋C造	2008/03/01	47	33	1,436.01	新耐震	未実施	不要	1	0	
2	倉庫	木造	2008/03/01	15	1	29.00	新耐震	未実施	不要	1	0	

## 施設メモ

# 施設カルテ

施設番号 1889

データ基準日 令和4年4月1日

## 施設基本情報

施設名	円一保育所		
所在地(住所)	三原市円一町2丁目7番3号		
部 課 名	保健福祉部児童保育課		
FM大分類	子育て支援施設	FM中分類	幼保・こども園
財産中分類	行政財産(公共用)	地 域	三原
財産小分類	その他の施設(公共用)	地 区	円一町2丁目
中学校区	第三中学校	小学校区	南小学校
複合化状況	有	避難所指定状況	—
管理運営	直営	延床面積	1,723.52 m <sup>2</sup>
目的外使用		建築面積	1,100.32 m <sup>2</sup>
		敷地面積	5,089.92 m <sup>2</sup>

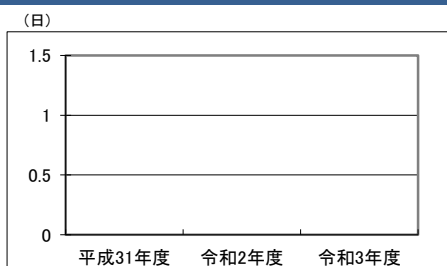


施設概要	園舎, 支援センター, 病児保育室
設置目的	日々保護者の委託を受けて, 保育に欠けるその乳児又は幼児を保育する

設置根拠法令等	三原市保育所設置及び管理条例							
用途地域	商業地域	法定容積率	400 %	法定建蔽率	80 %			
用途地域以外の指定地域	不明	全棟数	3 棟	駐車台数	20 台			
環境配慮	自然エネルギー・太陽光	×	出入口	○	土地所有状況	市	災害土砂災害警戒区域等	指定なし
	屋上緑化・壁面緑化	○	廊下等	○	トイレ	○	高潮時の浸水深	指定なし
	設備(電気)	○	階段	○	多目的トイレ	○	洪水時の浸水深	0.5-1.0m未満
	設備(雨水・中水)	○	昇降機	○	冷暖房	○	津波時の浸水深	0.3-1.0m未満
	その他省エネ	×	便所	○	Wi-Fi	×	アスベストの使用	無
分煙対策	全面禁煙	駐 車 場	○	保有設備		開設年月日	平成25年10月1日	

## 供給情報

区 分	単位	平成31年度	令和2年度	令和3年度
年間開館日数	日			
1日当たり運営時間	時間			
在籍者数	人			
利用者数	人			
定員数	人			
蔵書冊数	冊			
貸出冊数	冊			
管理戸数	戸			
入居戸数	戸			
収容台数	台			
利用台数	台			
契約利用台数	台			
斎場利用件数	件			



凡例 利用者数

貸室稼働状況		利用数	利用可能数	利用数	利用可能数	利用数	利用可能数
貸室①	コマ						
貸室②	コマ						
貸室③	コマ						
貸室④	コマ						
貸室⑤	コマ						
貸室⑥	コマ						
貸室⑦	コマ						
貸室⑧	コマ						
貸室⑨	コマ						
貸室⑩	コマ						
貸室⑪	コマ						
貸室⑫	コマ						
貸室⑬	コマ						
貸室⑭	コマ						
貸室⑮	コマ						
貸室⑯	コマ						
貸室⑰	コマ						
貸室⑱	コマ						
貸室⑳	コマ						

備 考

# 施設カルテ

データ基準日 令和4年4月1日

施設番号 1889      施設名 円一保育所

## 財務情報

### ●歳出 (千円)

区 分		平成31年度	令和2年度	令和3年度	
歳出合計(ランニングコスト)		9,924	9,574	10,009	
内	人件費	3,000	3,000	3,000	
	需用費	消耗品費	38	34	41
		燃料費	269	246	267
		光熱水費	1,716	1,511	1,578
		電気代	2,046	1,835	1,788
		ガス代	746	776	1,078
	役務費	397	396	544	
	委託料	1,511	1,168	1,188	
	使用料及び賃借料				
	維持補修費	134	489	341	
	指定管理料				
その他経費	68	120	185		
(参考)事業費		139,027	117,237	117,881	

※人件費は運営人員数による理論値

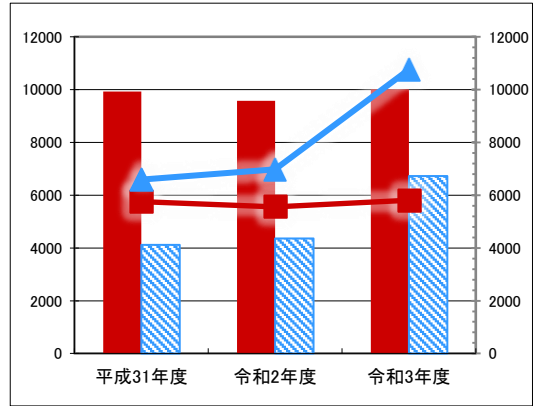
### ●歳入 (千円)

区 分		平成31年度	令和2年度	令和3年度
歳入合計		26	26	26
内	使用料及び手数料			
	目的外使用料	26	26	26
	国県支出金			
	その他			

### ●施設類型内コストランキング(金額の高い順)

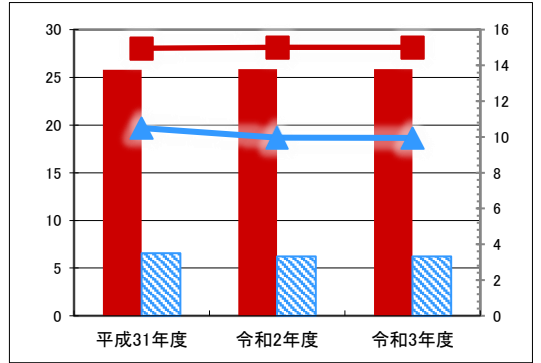
施設分類	子育て支援施設		総施設数	30
区 分	歳出合計(千円)		円/㎡	
平成31年度	9,924	第1位	5,758	第12位
令和2年度	9,574	第3位	5,555	第14位
令和3年度	10,009	第4位	5,807	第14位

### 【歳出の推移】 (千円) (円/㎡)



凡 当該施設 総額(千円) 延床面積当たり(円/㎡)  
 例 類型平均 総額(千円) 延床面積当たり(円/㎡)

### 【歳入の推移】 (千円) (円/㎡)



凡 当該施設 総額(千円) 延床面積当たり(円/㎡)  
 例 類型平均 総額(千円) 延床面積当たり(円/㎡)

## 建物(棟)基本情報

棟番号	建物名称・用途	主体構造	建築年月日	法定耐用年数	残存年数	延床面積(㎡)	耐震			階数		再調達価額(円)
							区分	診断	改修	地上	地下	
1	円一保育所	鉄筋C造	2013/09/01	47	39	1,536.45	新耐震	未実施	不要	2	0	
2	子育て支援センター・病児保育室棟	鉄筋C造	2013/09/01	47	39	155.25	新耐震	未実施	不要	1	0	
3	屋外便所・倉庫	鉄筋C造	2013/09/01	38	30	31.82	新耐震	未実施	不要	1	0	

## 施設メモ

# 施設カルテ

施設番号 1892

データ基準日 令和4年4月1日

## 施設基本情報

施設名	久井認定こども園		
所在地(住所)	三原市久井町坂井原3024番地		
部 課 名	保健福祉部児童保育課		
FM大分類	子育て支援施設	FM中分類	幼保・こども園
財産中分類	行政財産(公共用)	地 域	久井
財産小分類	その他の施設(公共用)	地 区	久井町坂井原
中学校区	久井中学校	小学校区	久井小学校
複合化状況	有	避難所指定状況	—
管理運営	直営	延床面積	1,570.79 m <sup>2</sup>
目的外使用		建築面積	1,122.43 m <sup>2</sup>
		敷地面積	8,401.83 m <sup>2</sup>



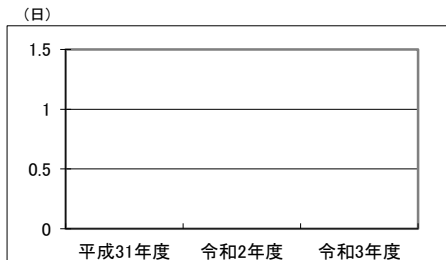
**施設概要** 園舎, 支援センター

**設置目的** 満3歳以上の子どもに対する教育及び保育を必要とする小学校就学前の子どもに対する保育を一体的に行い、これらの子どもの健やかな成長が図られるように適当な環境を与えて、その心身の発達を助長するとともに、保護者に対する子育ての支援を行う

設置根拠法令等	三原市立認定こども園設置及び管理条例							
用途地域	指定なし	法定容積率	0 %	法定建蔽率	0 %			
用途地域以外の指定地域	指定なし	全棟数	4 棟	駐車台数	30 台			
環境配慮	自然エネルギー・太陽光	×	出入口	○	土地所有状況	市	災害土砂災害警戒区域等	指定なし
	屋上緑化・壁面緑化	×	廊下等	○	トイレ	○	高潮時の浸水深	指定なし
	設備(電気)	×	階段	○	多目的トイレ	○	洪水時の浸水深	指定なし
	設備(雨水・中水)	×	昇降機	×	冷暖房	○	津波時の浸水深	指定なし
	その他省エネ	×	便所	○	Wi-Fi	×	アスベストの使用	無
分煙対策	全面禁煙	駐 車 場	○	保有設備		開設年月日	平成26年4月1日	

## 供給情報

区 分	単位	平成31年度	令和2年度	令和3年度
年間開館日数	日			
1日当たり運営時間	時間			
在籍者数	人			
利用者数	人			
定員数	人			
蔵書冊数	冊			
貸出冊数	冊			
管理戸数	戸			
入居戸数	戸			
収容台数	台			
利用台数	台			
契約利用台数	台			
斎場利用件数	件			



凡例 利用者数

貸室稼働状況		利用数	利用可能数	利用数	利用可能数	利用数	利用可能数
貸室①	コマ						
貸室②	コマ						
貸室③	コマ						
貸室④	コマ						
貸室⑤	コマ						
貸室⑥	コマ						
貸室⑦	コマ						
貸室⑧	コマ						
貸室⑨	コマ						
貸室⑩	コマ						
貸室⑪	コマ						
貸室⑫	コマ						
貸室⑬	コマ						
貸室⑭	コマ						
貸室⑮	コマ						
貸室⑯	コマ						
貸室⑰	コマ						
貸室⑱	コマ						
貸室⑲	コマ						
貸室⑳	コマ						

備考



施設カルテ

データ基準日 令和4年4月1日

施設番号 1892 施設名 久井認定こども園

財務情報

●歳出 (千円)

区分	平成31年度	令和2年度	令和3年度
歳出合計(ランニングコスト)	5,219	9,277	34,115
内 人件費	0	3,000	3,000
内 需用費			
消耗品費	48	37	41
燃料費			12
光熱水費	760	948	866
電気代	2,927	2,812	2,799
ガス代		0	
役務費	462	476	483
保険料など			
委託料	745	975	26,472
清掃・保守点検など			
使用料及び賃借料	24	19	9
不動産借上料			
維持補修費	138	846	229
修繕費, 原材料費			
指定管理料			
指定管理者が行う管理費用			
その他経費	114	163	204
(参考)事業費	102,490	92,506	97,854

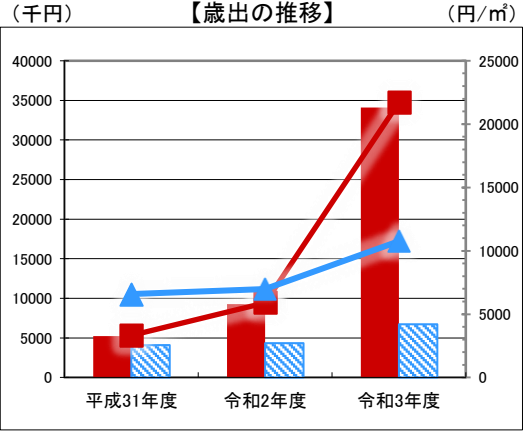
※人件費は運営人員数による理論値

●歳入 (千円)

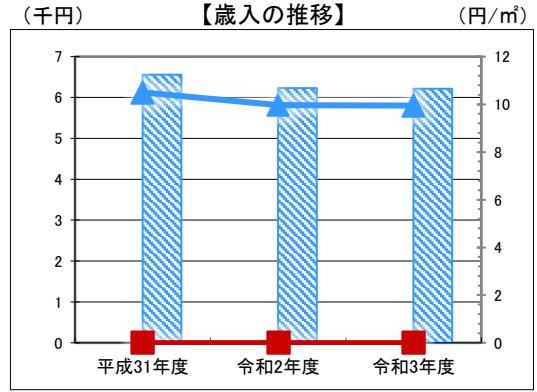
区分	平成31年度	令和2年度	令和3年度
歳入合計	0	0	0
内 使用料及び手数料			
目的外使用料			
国県支出金			
その他			

●施設類型内コストランキング(金額の高い順)

施設分類	子育て支援施設		総施設数		
区分	歳出合計(千円)		円/㎡		
平成31年度	5,219	第12位	3,322	第19位	
令和2年度	9,277	第4位	5,906	第13位	
令和3年度	34,115	第2位	21,718	第2位	



凡 当該施設 総額(千円) 延床面積当たり(円/㎡)  
 例 類型平均 総額(千円) 延床面積当たり(円/㎡)



凡 当該施設 総額(千円) 延床面積当たり(円/㎡)  
 例 類型平均 総額(千円) 延床面積当たり(円/㎡)

建物(棟)基本情報

棟番号	建物名称・用途	主体構造	建築年月日	法定耐用年数	残存年数	延床面積(㎡)	耐震			階数		再調達価額(円)
							区分	診断	改修	地上	地下	
1	久井認定こども園 園舎棟	鉄筋C造	2014/03/01	47	39	1,454.54	新耐震	未実施	不要	2	0	
2	屋外便所・倉庫棟	鉄筋C造	2014/03/01	38	30	35.00	新耐震	未実施	不要	1	0	
3	ポンプ庫	鉄筋C造	2014/03/01	38	30	6.25	新耐震	未実施	不要	1	0	
4	体育庫	鉄骨造	2014/03/01	31	23	75.00	新耐震	未実施	不要	1	0	

施設メモ

# 施設カルテ

施設番号 659

データ基準日 令和4年4月1日

## 施設基本情報

施設名	本郷放課後児童クラブ		
所在地(住所)	三原市本郷北3丁目15番1号		
部 課 名	保健福祉部子育て支援課		
FM大分類	子育て支援施設	FM中分類	幼児・児童施設
財産中分類	行政財産(公共用)	地 域	本郷
財産小分類	その他の施設(公共用)	地 区	本郷北3丁目
中学校区	本郷中学校	小学校区	本郷小学校
複合化状況	無	避難所指定状況	—
管理運営	直営	延床面積	114.57 m <sup>2</sup>
目的外使用		建築面積	0.00 m <sup>2</sup>
		敷地面積	114.57 m <sup>2</sup>

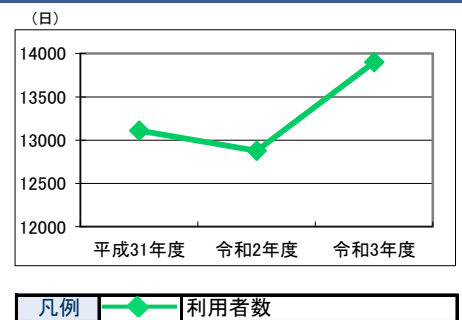


施設概要	本郷放課後児童クラブ室
設置目的	保護者が労働などにより昼間家庭にいない状況にある児童を対象に、授業終了後や夏休みなど長期休暇中に遊びや生活の場を与え、児童の健全な育成を図る

設置根拠法令等	三原市放課後児童クラブ運営条例							
用途地域	第二種中高層住居専用地域	法定容積率	200 %	法定建蔽率	60 %			
用途地域以外の指定地域	不明	全棟数	1 棟	駐車台数	0 台			
環境配慮	自然エネルギー・太陽光	×	出入口	○	土地所有状況	市	災害土砂災害警戒区域等	指定なし
	屋上緑化・壁面緑化	×	廊下等	—	トイレ	○	高潮時の浸水深	指定なし
	設備(電気)	○	階段	×	多目的トイレ	×	洪水時の浸水深	指定なし
	設備(雨水・中水)	○	昇降機	—	冷暖房	○	津波時の浸水深	指定なし
	その他省エネ	×	昇降機	○	Wi-Fi	×	アスベストの使用	不明
	分煙対策	全面禁煙	駐 車 場	—			開設年月日	平成18年9月30日

## 供給情報

区 分	単位	平成31年度	令和2年度	令和3年度
年間開館日数	日	285	274	278
1日当たり運営時間	時間		4.50	4.50
在籍者数	人		3	3
利用者数	人	13,110	12,878	13,900
定員数	人		55	55
蔵書冊数	冊			
貸出冊数	冊			
管理戸数	戸			
入居戸数	戸			
収容台数	台			
利用台数	台			
契約利用台数	台			
斎場利用件数	件			



貸室稼働状況		利用数	利用可能数	利用数	利用可能数	利用数	利用可能数
貸室①	コマ						
貸室②	コマ						
貸室③	コマ						
貸室④	コマ						
貸室⑤	コマ						
貸室⑥	コマ						
貸室⑦	コマ						
貸室⑧	コマ						
貸室⑨	コマ						
貸室⑩	コマ						
貸室⑪	コマ						
貸室⑫	コマ						
貸室⑬	コマ						
貸室⑭	コマ						
貸室⑮	コマ						
貸室⑯	コマ						
貸室⑰	コマ						
貸室⑱	コマ						
貸室⑲	コマ						
貸室⑳	コマ						

備考

# 施設カルテ

データ基準日 令和4年4月1日

施設番号 659 施設名 本郷放課後児童クラブ

## 財務情報

区		分			平成31年度	令和2年度	令和3年度	
歳出合計(ランニングコスト)					131	131	260	
内訳	人件費				120	120	120	
	需用費	消耗品費						
		燃料費						
		光熱水費	上下水道料					
			電気代					
	ガス代							
	役務費		保険料など		11	11	11	
	委託料		清掃・保守点検など					
	使用料及び賃借料		不動産借上料					
	維持補修費		修繕費, 原材料費		0	0	129	
訳	指定管理料		指定管理者が行う管理費用					
	その他経費				0	0	0	
(参考)事業費					8,773	8,668	8,398	

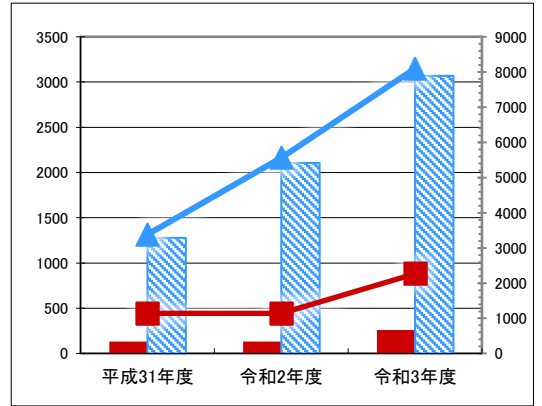
※人件費は運営人員数による理論値

区		分			平成31年度	令和2年度	令和3年度
歳入合計					6	6	92
内訳	使用料及び手数料						
	目的外使用料						
	国県支出金				6	6	92
訳	その他						

### 施設類型内コストランキング(金額の高い順)

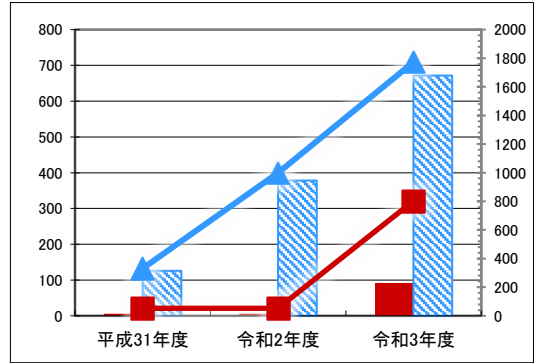
施設分類	子育て支援施設		総施設数	
区分	歳出合計(千円)		円/㎡	
平成31年度	131	第5位	1,143	第4位
令和2年度	131	第6位	1,143	第5位
令和3年度	260	第6位	2,267	第4位

【歳出の推移】 (千円) (円/㎡)



凡 当該施設 総額(千円) 延床面積当たり(円/㎡)  
例 類型平均 総額(千円) 延床面積当たり(円/㎡)

【歳入の推移】 (千円) (円/㎡)



凡 当該施設 総額(千円) 延床面積当たり(円/㎡)  
例 類型平均 総額(千円) 延床面積当たり(円/㎡)

## 建物(棟)基本情報

棟番号	建物名称・用途	主体構造	建築年月日	法定耐用年数	残存年数	延床面積(㎡)	耐震			階数		再調達価額(円)
							区分	診断	改修	地上	地下	
1	本郷放課後児童クラブ	軽鉄ブレ	2006/09/01	27	12	114.57	新耐震	未実施	不要	1	0	

## 施設メモ

# 施設カルテ

施設番号 848

データ基準日 令和4年4月1日

## 施設基本情報

施設名	糸崎放課後児童クラブ(旧糸崎幼稚園)		
所在地(住所)	三原市糸崎町5丁目2番43号		
部 課 名	教育委員会教育振興課		
FM大分類	子育て支援施設	FM中分類	幼児・児童施設
財産中分類	行政財産(公共用)	地 域	三原
財産小分類		地 区	糸崎5丁目
中学校区	第一中学校	小学校区	糸崎小学校
複合化状況	無	避難所指定状況	—
管理運営	直営	延床面積	699.00 m <sup>2</sup>
目的外使用		建築面積	367.00 m <sup>2</sup>
		敷地面積	2,873.00 m <sup>2</sup>

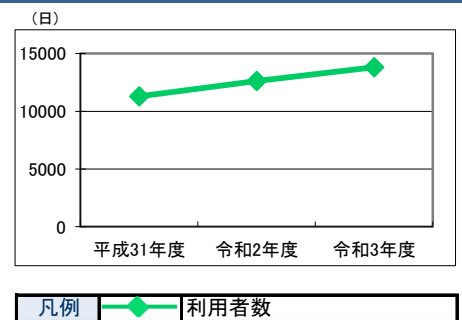


施設概要	園舎		
設置目的	保護者が労働などにより昼間家庭にいない状況にある児童を対象に、授業終了後や夏休みなど長期休暇中に遊びや生活の場を与え、児童の健全な育成を図る		

設置根拠法令等				三原市放課後児童クラブ運営条例				
用途地域		第一種住居地域	法定容積率	200 %	法定建蔽率	60 %		
用途地域以外の指定地域		宅地造成等規制区域	全棟数	2 棟	駐車台数	0 台		
環境配慮	自然エネルギー・太陽光	×	出入口 廊下等 階段 昇降機 便所 駐車場	土地所有状況 トイレ 多目的トイレ 冷暖房 Wi-Fi	災害 予測	土砂災害警戒区域等	警戒区域(急傾斜)	
	屋上緑化・壁面緑化	×				〇	高潮時の浸水深	指定なし
	設備(電気)	×				×	洪水時の浸水深	指定なし
	設備(雨水・中水)	×				—	津波時の浸水深	指定なし
	その他省エネ	×				×	アスベストの使用	
分煙対策	全面禁煙	—		開設年月日				

## 供給情報

区 分	単位	平成31年度	令和2年度	令和3年度
年間開館日数	日	270	287	273
1日当たり運営時間	時間		4.50	4.50
在籍者数	人		6	6
利用者数	人	11,298	12,629	13,819
定員数	人		60	60
蔵書冊数	冊			
貸出冊数	冊			
管理戸数	戸			
入居戸数	戸			
収容台数	台			
利用台数	台			
契約利用台数	台			
斎場利用件数	件			



貸室稼働状況		利用数	利用可能数	利用数	利用可能数	利用数	利用可能数
貸室①	コマ						
貸室②	コマ						
貸室③	コマ						
貸室④	コマ						
貸室⑤	コマ						
貸室⑥	コマ						
貸室⑦	コマ						
貸室⑧	コマ						
貸室⑨	コマ						
貸室⑩	コマ						
貸室⑪	コマ						
貸室⑫	コマ						
貸室⑬	コマ						
貸室⑭	コマ						
貸室⑮	コマ						
貸室⑯	コマ						
貸室⑰	コマ						
貸室⑱	コマ						
貸室⑲	コマ						
貸室⑳	コマ						

備考

施設カルテ

データ基準日 令和4年4月1日

施設番号 848 施設名 糸崎放課後児童クラブ(旧糸崎幼稚園)

財務情報

●歳出

(千円)

Table with columns: 区分, 平成31年度, 令和2年度, 令和3年度. Rows include 歳出合計, 人件費, 需用費 (consumables, fuel, utilities), 役務費, etc.

※人件費は運営人員数による理論値

●歳入

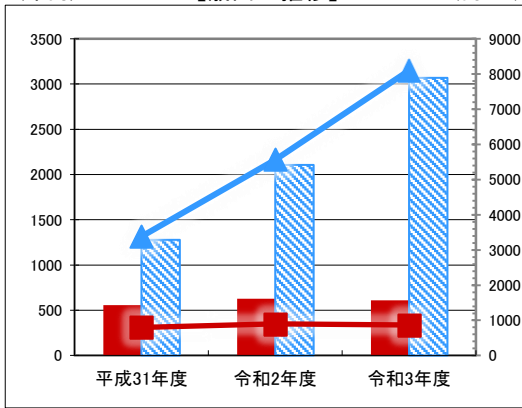
(千円)

Table with columns: 区分, 平成31年度, 令和2年度, 令和3年度. Rows include 歳入合計, 使用料及び手数料, 国県支出金, etc.

●施設類型内コストランキング(金額の高い順)

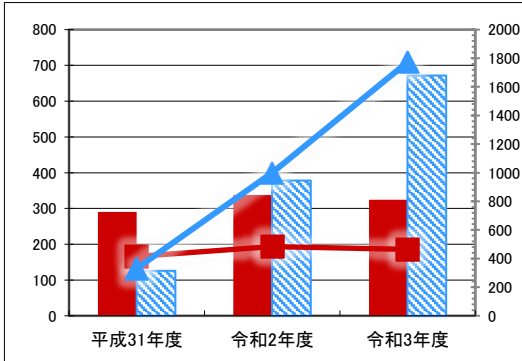
Ranking table with columns: 施設分類, 区分, 歳出合計(千円), 総施設数, 円/m². Lists top 6 facilities.

【歳出の推移】 (千円) (円/m²)



凡例: 当該施設 総額(千円), 延床面積当たり(円/m²); 類型平均 総額(千円), 延床面積当たり(円/m²)

【歳入の推移】 (千円) (円/m²)



凡例: 当該施設 総額(千円), 延床面積当たり(円/m²); 類型平均 総額(千円), 延床面積当たり(円/m²)

建物(棟)基本情報

Main building information table with columns: 棟番号, 建物名称・用途, 主体構造, 建築年月日, 法定耐用年数, 残存年数, 延床面積, 耐震 (区分, 診断, 改修), 階数 (地上, 地下), 再調達価額.

施設メモ

# 施設カルテ

施設番号 1772

データ基準日 令和4年4月1日

## 施設基本情報

施設名	旧児童館		
所在地(住所)	三原市城町1丁目18番1号		
部 課 名	保健福祉部子育て支援課		
FM大分類	子育て支援施設	FM中分類	幼児・児童施設
財産中分類	行政財産(公共用)	地 域	三原
財産小分類	その他の施設(公共用)	地 区	城町1丁目
中学校区	第二中学校	小学校区	三原小学校
複合化状況	有	避難所指定状況	—
管理運営	直営	延床面積	209.00 m <sup>2</sup>
目的外使用		建築面積	0.00 m <sup>2</sup>
		敷地面積	0.00 m <sup>2</sup>

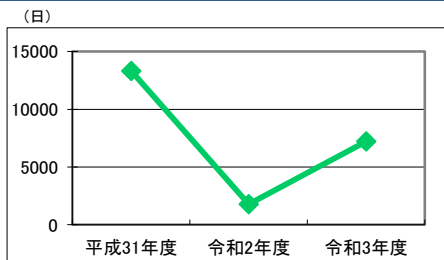


施設概要	児童福祉施設
設置目的	児童に健全な遊びを与えてその健康を増進し、情操を豊かにし、児童の健全な育成を図る

設置根拠法令等	三原市児童館設置及び管理条例							
用途地域	商業地域	法定容積率	400 %	法定建蔽率	80 %			
用途地域以外の指定地域	指定なし	全棟数	1 棟	駐車台数	5 台			
環境配慮	自然エネルギー・太陽光	×	出入口	○	土地所有状況	市	災害土砂災害警戒区域等	指定なし
	屋上緑化・壁面緑化	×	廊下等	○	トイレ	○	高潮時の浸水深	0.5m未満
	設備(電気)	○	階段	—	多目的トイレ	×	洪水時の浸水深	0.5m未満
	設備(雨水・中水)	○	昇降機	—	冷暖房	○	津波時の浸水深	0.3-1.0m未満
	その他省エネ	×	便所	—	Wi-Fi	×	アスベストの使用	不明
分煙対策	全面禁煙	駐 車 場	○	保有設備		開設年月日	平成10年10月1日	

## 供給情報

区 分	単位	平成31年度	令和2年度	令和3年度
年間開館日数	日	305	85	278
1日当たり運営時間	時間		8.00	4.50
在籍者数	人		4	3
利用者数	人	13,321	1,780	7,228
定員数	人			40
蔵書冊数	冊			
貸出冊数	冊			
管理戸数	戸			
入居戸数	戸			
収容台数	台			
利用台数	台			
契約利用台数	台			
斎場利用件数	件			



凡例 利用者数

貸室稼働状況		利用数	利用可能数	利用数	利用可能数	利用数	利用可能数
貸室①	コマ						
貸室②	コマ						
貸室③	コマ						
貸室④	コマ						
貸室⑤	コマ						
貸室⑥	コマ						
貸室⑦	コマ						
貸室⑧	コマ						
貸室⑨	コマ						
貸室⑩	コマ						
貸室⑪	コマ						
貸室⑫	コマ						
貸室⑬	コマ						
貸室⑭	コマ						
貸室⑮	コマ						
貸室⑯	コマ						
貸室⑰	コマ						
貸室⑱	コマ						
貸室⑲	コマ						
貸室⑳	コマ						

備考

施設カルテ

データ基準日 令和4年4月1日

施設番号 1772 施設名 旧児童館

財務情報

●歳出

Table showing expenditure details from Heisei 31 to Reiwa 3, categorized by personnel and general expenses.

※人件費は運営人員数による理論値

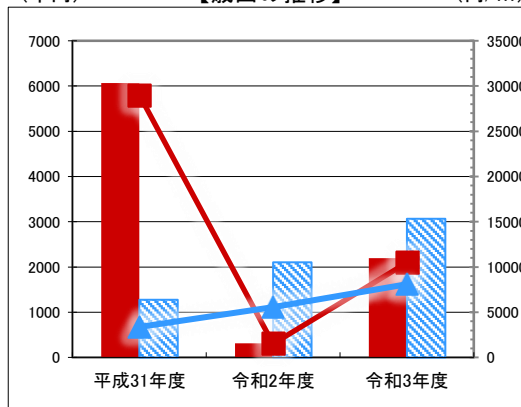
●歳入

Table showing income details from Heisei 31 to Reiwa 3, including materials and national grants.

●施設類型内コストランキング(金額の高い順)

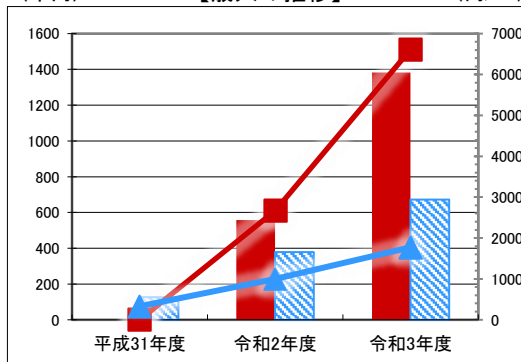
Table ranking the facility's costs within its type for Heisei 31, Reiwa 2, and Reiwa 3.

【歳出の推移】



Legend for expenditure trends: Total (千円), Per-unit (円/㎡)

【歳入の推移】



Legend for income trends: Total (千円), Per-unit (円/㎡)

建物(棟)基本情報

Main table containing building details such as name, structure, construction date, and seismic status.

施設メモ

# 施設カルテ

施設番号 1897

データ基準日 令和4年4月1日

## 施設基本情報

施設名	本郷第2放課後児童クラブ		
所在地(住所)	三原市本郷南6丁目13番9号		
部 課 名	保健福祉部子育て支援課		
FM大分類	子育て支援施設	FM中分類	幼児・児童施設
財産中分類	行政財産(公共用)	地 域	本郷
財産小分類	その他の施設(公共用)	地 区	本郷南6丁目
中学校区	本郷中学校	小学校区	本郷小学校
複合化状況		避難所指定状況	
管理運営	直営	延床面積	107.55 m <sup>2</sup>
目的外使用		建築面積	0.00 m <sup>2</sup>
		敷地面積	105.00 m <sup>2</sup>



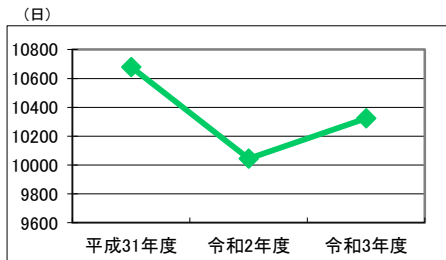
**施設概要** 本郷第2放課後児童クラブ室

**設置目的** 保護者が労働などにより昼間家庭にいない状況にある児童を対象に、授業終了後や夏休みなど長期休暇中に遊びや生活の場を与え、児童の健全な育成を図る

設置根拠法令等	三原市放課後児童クラブ運営条例							
用途地域	近隣商業地域	法定容積率	0 %	法定建蔽率	0 %			
用途地域以外の指定地域	不明	全棟数	0 棟	駐車台数	0 台			
環境配慮	自然エネルギー・太陽光	×	出入口	○	土地所有状況	市	災害土砂災害警戒区域等	指定なし
	屋上緑化・壁面緑化	×	廊下等	○	トイレ	○	高潮時の浸水深	指定なし
	設備(電気)	○	階段	○	多目的トイレ	×	洪水時の浸水深	2.0-5.0m未満
	設備(雨水・中水)	○	昇降機	×	冷暖房	○	津波時の浸水深	指定なし
	その他省エネ	×	昇降機	○	Wi-Fi	×	アスベストの使用	不明
分煙対策	全面禁煙	駐 車 場	×			開設年月日	平成28年4月1日	

## 供給情報

区 分	単位	平成31年度	令和2年度	令和3年度
年間開館日数	日	281	279	279
1日当たり運営時間	時間		4.50	4.50
在籍者数	人		3	3
利用者数	人	10,678	10,044	10,323
定員数	人		44	44
蔵書冊数	冊			
貸出冊数	冊			
管理戸数	戸			
入居戸数	戸			
収容台数	台			
利用台数	台			
契約利用台数	台			
斎場利用件数	件			



凡例 ◆ 利用者数

貸室稼働状況	利用数	利用可能数	利用数	利用可能数	利用数	利用可能数
貸室①						
貸室②						
貸室③						
貸室④						
貸室⑤						
貸室⑥						
貸室⑦						
貸室⑧						
貸室⑨						
貸室⑩						
貸室⑪						
貸室⑫						
貸室⑬						
貸室⑭						
貸室⑮						
貸室⑯						
貸室⑰						
貸室⑱						
貸室⑲						
貸室⑳						

備考



施設カルテ

データ基準日 令和4年4月1日

施設番号 1897 施設名 本郷第2放課後児童クラブ

財務情報

●歳出

区分		平成31年度	令和2年度	令和3年度	
歳出合計(ランニングコスト)		307	325	319	
内訳	人件費	120	120	120	
	需用費	消耗品費			
		燃料費			
		光熱水費	36	36	36
		電気代	110	105	120
	ガス代				
	役務費	41	42	42	
	委託料	清掃・保守点検など			
	使用料及び賃借料	不動産借上料			
維持補修費	修繕費, 原材料費	0	22	0	
指定管理料	指定管理者が行う管理費用				
その他経費		0	0	0	
(参考)事業費		8,771	8,642	8,396	

※人件費は運営人員数による理論値

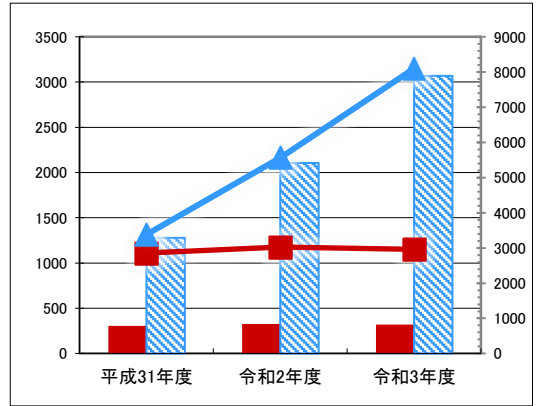
●歳入

区分		平成31年度	令和2年度	令和3年度
歳入合計		124	136	132
内訳	使用料及び手数料			
	目的外使用料			
	国県支出金	124	136	132
	その他			

●施設類型内コストランキング(金額の高い順)

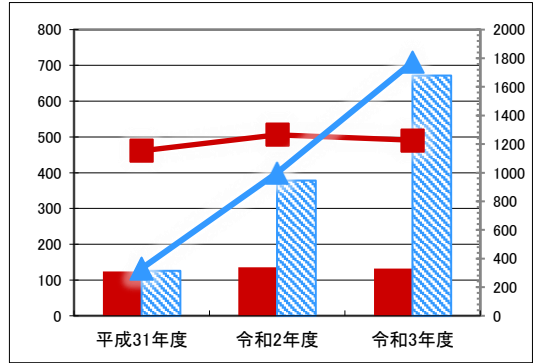
施設分類	子育て支援施設		総施設数	30
区分	歳出合計(千円)		円/㎡	
平成31年度	307	第4位	2,855	第2位
令和2年度	325	第4位	3,025	第2位
令和3年度	319	第5位	2,964	第3位

【歳出の推移】 (千円) (円/㎡)



凡 当該施設 総額(千円) 延床面積当たり(円/㎡)  
例 類型平均 総額(千円) 延床面積当たり(円/㎡)

【歳入の推移】 (千円) (円/㎡)



凡 当該施設 総額(千円) 延床面積当たり(円/㎡)  
例 類型平均 総額(千円) 延床面積当たり(円/㎡)

建物(棟)基本情報

棟番号	建物名称・用途	主体構造	建築年月日	法定耐用年数	残存年数	延床面積(㎡)	耐震			階数		再調達価額(円)
							区分	診断	改修	地上	地下	

施設メモ

# 施設カルテ

施設番号 1898

データ基準日 令和4年4月1日

## 施設基本情報

施設名	西宮・西宮第2・西宮第3放課後児童クラブ		
所在地(住所)	三原市西宮2丁目7番1号		
部 課 名	保健福祉部子育て支援課		
FM大分類	子育て支援施設	FM中分類	幼児・児童施設
財産中分類	行政財産(公共用)	地 域	三原
財産小分類	その他の施設(公共用)	地 区	西宮2丁目
中学校区	宮浦中学校	小学校区	西小学校
複合化状況		避難所指定状況	
管理運営	直営	延床面積	500.00 m <sup>2</sup>
目的外使用		建築面積	186.54 m <sup>2</sup>
		敷地面積	10,407.54 m <sup>2</sup>

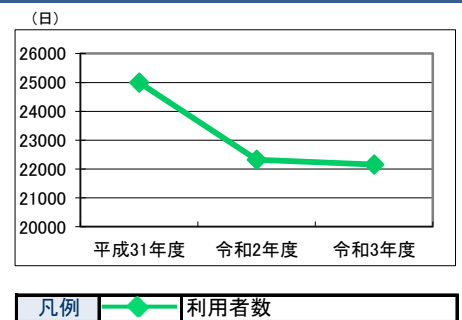


施設概要	西宮・西宮第2・西宮第3放課後児童クラブ室
設置目的	保護者が労働などにより昼間家庭にいない状況にある児童を対象に、授業終了後や夏休みなど長期休暇中に遊びや生活の場を与え児童の健全な育成を図る

設置根拠法令等	三原市放課後児童クラブ運営条例										
用途地域	第一種住居地域	法定容積率	0 %	法定建蔽率	0 %						
用途地域以外の指定地域	不明	全棟数	1 棟	駐車台数	0 台						
環境配慮	自然エネルギー・太陽光	×	出入口	○	土地所有状況	市	災害	土砂災害警戒区域等	警戒区域(急傾斜・土石流)		
	屋上緑化・壁面緑化	×		廊下等		○		トイレ	○	高潮時の浸水深	指定なし
	設備(電気)	○		階段		○		多目的トイレ	×	洪水時の浸水深	指定なし
	設備(雨水・中水)	○		昇降機		×		冷暖房	○	津波時の浸水深	指定なし
	その他省エネ	×		便所		○		Wi-Fi	×	アスベストの使用	不明
分煙対策	全面禁煙	駐 車 場	×				開設年月日	平成28年4月1日			

## 供給情報

区 分	単位	平成31年度	令和2年度	令和3年度
年間開館日数	日	280	283	273
1日当たり運営時間	時間		4.50	4.50
在籍者数	人		9	9
利用者数	人	24,997	22,323	22,150
定員数	人		110	110
蔵書冊数	冊			
貸出冊数	冊			
管理戸数	戸			
入居戸数	戸			
収容台数	台			
利用台数	台			
契約利用台数	台			
斎場利用件数	件			



貸室稼働状況		利用数	利用可能数	利用数	利用可能数	利用数	利用可能数
貸室①	コマ						
貸室②	コマ						
貸室③	コマ						
貸室④	コマ						
貸室⑤	コマ						
貸室⑥	コマ						
貸室⑦	コマ						
貸室⑧	コマ						
貸室⑨	コマ						
貸室⑩	コマ						
貸室⑪	コマ						
貸室⑫	コマ						
貸室⑬	コマ						
貸室⑭	コマ						
貸室⑮	コマ						
貸室⑯	コマ						
貸室⑰	コマ						
貸室⑱	コマ						
貸室⑳	コマ						

備考

# 施設カルテ

データ基準日 令和4年4月1日

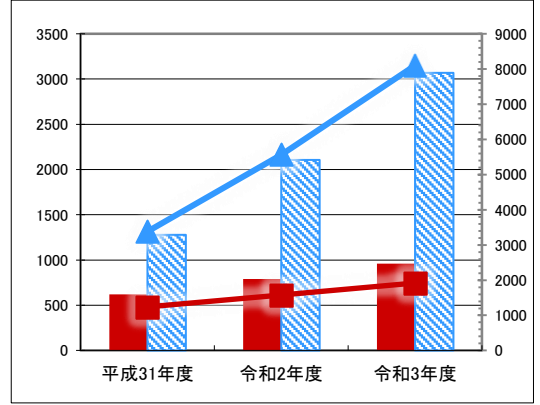
施設番号	1898	施設名	西宮・西宮第2・西宮第3放課後児童クラブ
------	------	-----	----------------------

## 財務情報

●歳出		(千円)				
区	分	平成31年度	令和2年度	令和3年度		
歳出合計(ランニングコスト)		620	790	959		
内	人件費	120	120	120		
	需用費	消耗品費				
		燃料費				
		光熱水費	上下水道料	162	167	185
			電気代	301	427	442
			ガス代			
	役務費	保険料など	37	37	43	
	委託料	清掃・保守点検など		39	85	
	使用料及び賃借料	不動産借上料				
	維持補修費	修繕費, 原材料費	0	0	85	
	指定管理料	指定管理者が行う管理費用				
	その他経費		0	0	0	
(参考)事業費		22,492	22,201	21,521		

※人件費は運営人員数による理論値

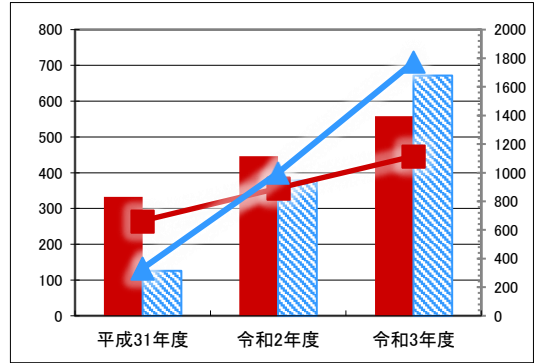
【歳出の推移】 (千円) (円/㎡)



●歳入		(千円)		
区	分	平成31年度	令和2年度	令和3年度
歳入合計		332	446	558
内	使用料及び手数料			
	目的外使用料			
	国県支出金	332	446	558
	その他			

凡 当該施設 総額(千円) 延床面積当たり(円/㎡)  
 例 類型平均 総額(千円) 延床面積当たり(円/㎡)

【歳入の推移】 (千円) (円/㎡)



## ●施設類型内コストランキング(金額の高い順)

施設分類	子育て支援施設		総施設数	30
区分	歳出合計(千円)	円/㎡		
平成31年度	620	第2位	1,240	第3位
令和2年度	790	第2位	1,581	第3位
令和3年度	959	第3位	1,919	第5位

凡 当該施設 総額(千円) 延床面積当たり(円/㎡)  
 例 類型平均 総額(千円) 延床面積当たり(円/㎡)

## 建物(棟)基本情報

棟番号	建物名称・用途	主体構造	建築年月日	法定耐用年数	残存年数	延床面積(m <sup>2</sup> )	耐震		階数		再調達価額(円)	
							区分	診断	改修	地上		地下
1	西宮・西宮第2・西宮第3放課後児童クラブ	軽鉄ブレ	2017/04/01	30	25	500.00				2	0	

## 施設メモ

# 施設カルテ

施設番号 5094

データ基準日 令和4年4月1日

## 施設基本情報

施設名	児童館		
所在地(住所)	三原市城町1丁目2番1号 ペアシティ三原西館内		
部 課 名	保健福祉部子育て支援課		
FM大分類	子育て支援施設	FM中分類	幼児・児童施設
財産中分類	行政財産(公共用)	地 域	三原
財産小分類	その他の施設(公共用)	地 区	城町1丁目
中学校区	第二中学校	小学校区	三原小学校
複合化状況	有	避難所指定状況	—
管理運営	直営	延床面積	641.53 m <sup>2</sup>
目的外使用		建築面積	3,666.00 m <sup>2</sup>
		敷地面積	5,158.36 m <sup>2</sup>

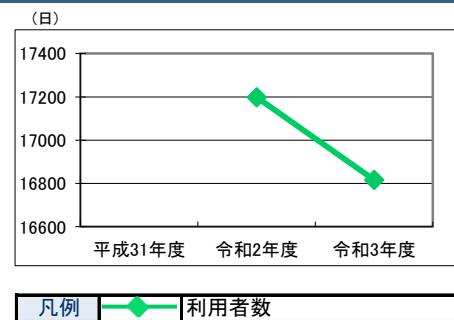


施設概要	児童福祉施設
設置目的	児童に健全な遊びを与えてその健康を増進し、情操を豊かにし、児童の健全な育成を図る

設置根拠法令等	三原市児童館設置及び管理条例								
用途地域	商業地域	法定容積率	600 %	法定建蔽率	80 %				
用途地域以外の指定地域	高度利用地区	全棟数	1 棟	駐車台数	62 台				
環境配慮	自然エネルギー・太陽光	×	出入口	○	土地所有状況	市	災害	土砂災害警戒区域等	指定なし
	屋上緑化・壁面緑化	×	廊下等	○	トイレ	○	高潮時の浸水深	0.5m未満	
	設備(電気)	○	階段	○	多目的トイレ	×	洪水時の浸水深	0.5m未満	
	設備(雨水・中水)	○	昇降機	○	冷暖房	○	津波時の浸水深	0.3-1.0m未満	
	その他省エネ	×	便所	○	Wi-Fi	○	アスベストの使用	有	
分煙対策	屋外喫煙	駐 車 場	○	保有設備		開設年月日	令和2年8月23日		

## 供給情報

区 分	単位	平成31年度	令和2年度	令和3年度
年間開館日数	日		184	250
1日当たり運営時間	時間		9.00	9.00
在籍者数	人		5	5
利用者数	人		17,198	16,817
定員数	人			
蔵書冊数	冊			
貸出冊数	冊			
管理戸数	戸			
入居戸数	戸			
収容台数	台			
利用台数	台			
契約利用台数	台			
斎場利用件数	件			



貸室稼働状況	利用数	利用可能数	利用数	利用可能数	利用数	利用可能数
貸室①						
貸室②						
貸室③						
貸室④						
貸室⑤						
貸室⑥						
貸室⑦						
貸室⑧						
貸室⑨						
貸室⑩						
貸室⑪						
貸室⑫						
貸室⑬						
貸室⑭						
貸室⑮						
貸室⑯						
貸室⑰						
貸室⑱						
貸室⑲						
貸室⑳						

備考

施設カルテ

データ基準日 令和4年4月1日

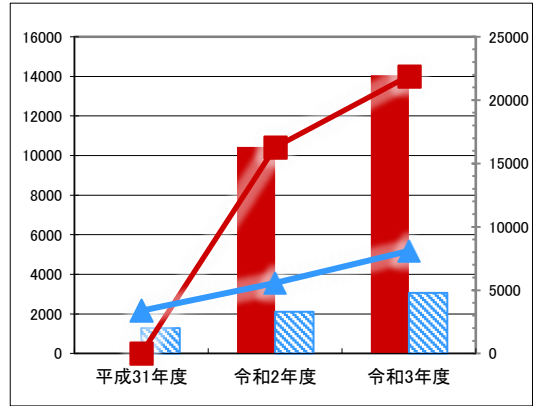
施設番号 5094 施設名 児童館

財務情報

区 分		平成31年度	令和2年度	令和3年度	
歳出合計(ランニングコスト)		0	10,437	14,059	
内訳	人件費	0	900	1,200	
	需用費	消耗品費			
		燃料費			
		光熱水費		40	62
		電気代		223	277
	ガス代		328	464	
	役務費	保険料など	11	11	
	委託料	清掃・保守点検など	31	185	
	使用料及び賃借料	不動産借上料	5,631	7,494	
	維持補修費	修繕費, 原材料費	0	0	0
指定管理料	指定管理者が行う管理費用				
その他経費		0	3,274	4,365	
(参考)事業費			8,536	9,675	

※人件費は運営人員数による理論値

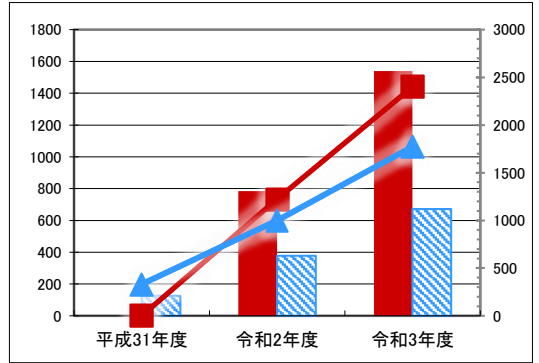
【歳出の推移】 (千円) (円/㎡)



●歳入 (千円)

区 分	平成31年度	令和2年度	令和3年度	
歳入合計	0	784	1,540	
内訳	使用料及び手数料			
	目的外使用料			
	国県支出金		784	1,540
	その他			

【歳入の推移】 (千円) (円/㎡)



●施設類型内コストランキング(金額の高い順)

施設分類	子育て支援施設	総施設数	30
区分	歳出合計(千円)	円/㎡	
平成31年度	0	0	
令和2年度	10,437 第1位	16,269 第1位	
令和3年度	14,059 第1位	21,914 第1位	

建物(棟)基本情報

棟番号	建物名称・用途	主体構造	建築年月日	法定耐用年数	残存年数	延床面積(㎡)	耐震			階数		再調達価額(円)
							区分	診断	改修	地上	地下	

施設メモ