

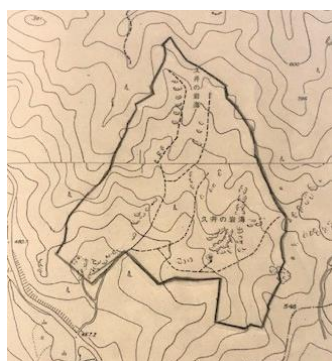
岩海の広さと場所

広さ

約 22ha(223,419 m²)
マツダスタジアムグラウンドの約 17 倍です。

場所

三原市久井町吉田の宇根山(標高 698.5 m)のゆるやかな山腹(標高 480~590m)にあります。



指定区域

久井岩海は、
広いだ!

★岩海は、最大 550mの長さで細長く岩石が3つの谷に分布しています。

★岩石群「ごうろ」は、3つの谷の4か所からなります。

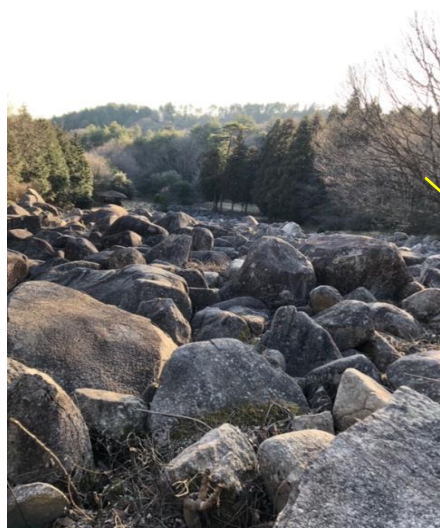


- | | |
|------------------------------|------------------|
| 「 <small>ぜにがめ</small> 銭亀ごうろ」 | (幅 65m, 長さ 550m) |
| 「 <small>なか</small> 中ごうろ」 | (幅 35m, 長さ 350m) |
| 「 <small>こ</small> 小ごうろ」 | (幅 30m, 長さ 130m) |
| 「 <small>おお</small> 大ごうろ」 | (幅 90m, 長さ 350m) |

～岩海風景～



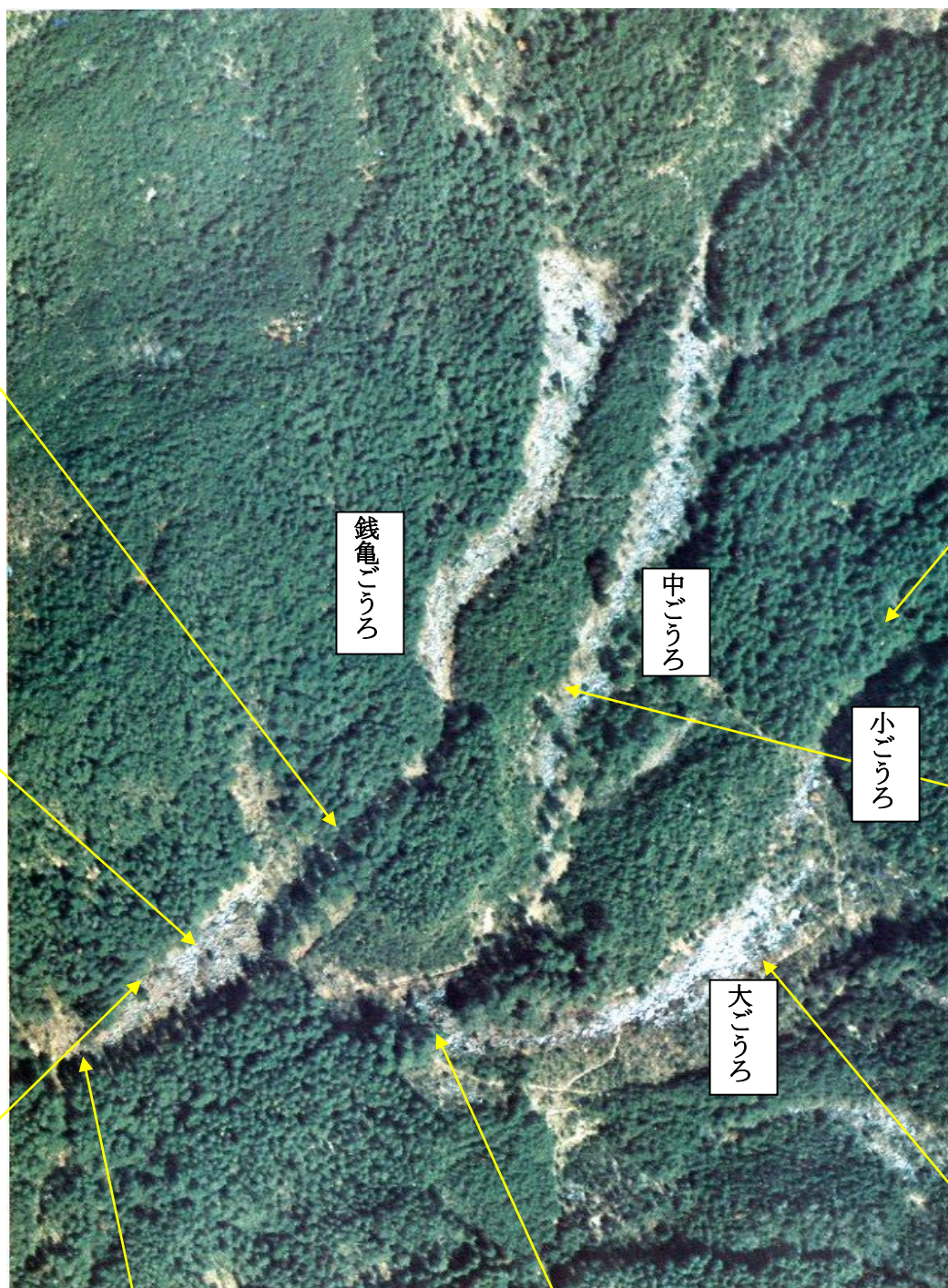
滝ごうろ(銭亀ごうろ中流)



ひび割れた岩石たち



銭亀ごうろ下流



小ごうろ



平坦なごうろ面



たいこ道



水音峡



巨大な岩