

工 事 番 号	部 長	課 長	課長補佐	係 長	検 算 者	設 計 者
設計年度	令和4年度		普通河川日名内川支川河川改良工事 河川改良事業 三原市 本郷町南方			
施工月日	令和	年 月 日				
施工方法	請 負					
工事期間						
工 事 概 要			起 工 理 由			
施工延長 L=127.5m U型側溝 L=118m 暗渠排水管 L=128m						

仕 様 書

特記仕様書

第1章 総則

第1節 適用

- 1 本特記仕様書は、三原市本郷町南方 普通河川日名内川支川河川改良工事に適用する。
 - 2 本特記仕様書に記載のない事項については、次によるものとする。
 - ・ **土木工事共通仕様書（令和4年8月）広島版（適用区分「広島」及び「広島県」）**
 - ・ **特記仕様書（共通事項）（令和4年8月）広島県**
- ※ 土木工事共通仕様書は「広島県の調達情報」に掲載している。
<https://chotatsu.pref.hiroshima.lg.jp/>
・ その他関連規格類

第2節 情報共有システム

- 1 本工事は、受発注者間の情報を電子的に交換・共有することにより、業務の効率化を図る情報共有システムの対象である。なお、運用にあたっては「広島県工事中情報共有システム運用ガイドライン」（以下「ガイドライン」という。）に基づき実施すること。
- 2 本工事で使用する情報共有システムは次とする。
広島県工事中情報共有システム
<https://chotatsu.pref.hiroshima.lg.jp/asp/index.html>
- 3 監督員及び受注者が使用する情報共有サービスのサービス提供者（以下「サービス提供者」という。）との契約は、受注者が行い、利用料を支払うものとする。
- 4 なお、工事完成時については、提出する必要がある工事成果品を電子納品すること。また、試行期間中は工事検査を紙媒体で受検することから、受注者は、工事成果品1部を紙媒体により提出すること。
- 5 受注者は、監督員及びサービス提供者から技術上の問題点の把握、利用にあたっての評価を行うためアンケート等を求められた場合、協力しなければならない。

第3節 法令及び条例等の遵守

- 1 次の内容について、施工計画書の「その他」項目に記載すること。
 - (1) 工事の実施にあたり、発注者から明示された、又は、受注者が行うべき『法令及び条例等に基づく各種手続き及び許可承諾条件』
 - (2) 上記(1)の内容について『不測の事態等が生じた場合の対応方法』
 - (3) 上記(1)、(2)の内容について『現場作業に従事する者に対する周知の方法』
- 2 「施工方法」等の関連する項目に、許可承諾条件等を適切に反映すること。
- 3 『法令及び条例等に基づく各種手続き及び許可承諾条件』等の変更が生じた場合は、施工計画書の内容に重要な変更が生じたものとし、変更施工計画書を提出すること。

第4節 建設副産物

本工事における建設副産物の取扱いについては、土木工事共通仕様書1-1-1-19 建設副産物「4. 再生資源利用計画」、 「5. 再生資源利用促進計画」及び「6. 実施書の提出」によらず、次のとおり取り扱う。

1 再生資源利用計画及び再生資源促進計画

受注者は、コンクリート、コンクリート及び鉄から成る建設資材、木材、アスファルト混合物等を工事現場に搬入する場合には、法令に基づき、再生資源利用計画を作成し、施工計画書に含め監督職員に提出しなければならない。また、受注者は、建設発生土、コンクリート塊、アスファルト・コンクリート塊、建設発生木材、建設汚泥又は建設混合廃棄物等を工事現場から搬出する場合には、法令に基づき、再生資源利用促進計画を作成し、施工計画書に含め監督職員に提出しなければならない。なお、その内容に変更が生じたときは、速やかに利用計画及び促進計画を変更し、監督職員に報告しなければならない。

2 計画の掲示及び公表

受注者は、1の再生資源利用計画及び再生資源利用促進計画を工事現場の見やすい場所に掲示（デジタルサイネージによる掲示も可）し、公衆の閲覧に供するとともに、インターネットの利用により公表するよう努めるものとする。

現場掲示様式については、次のURLを参考に作成すること。

https://www.mlit.go.jp/sogoseisaku/region/recycle/d03project/d0306/page_03060101credas1top.htm

3 実施書の提出

受注者は、再生資源利用計画及び再生資源利用促進計画を作成した場合には、工事完了後速やかに実施状況を記録した再生資源利用実施書及び再生資源利用促進実施書を監督職員に提出しなければならない。なお、受注者は、再生資源利用実施書及び再生資源利用促進実施書の作成後、工事完成から5年間保存しなければならない。

4 工事現場の管理体制

受注者は、再生利用の促進を行うため、工事現場における建設副産物責任者を置くことにより、管理体制を整備するとともに、当該責任者に対し、再生資源利用計画及び再生資源利用促進計画の内容について現場担当者の教育を十分行うこと及び、関係する他の施工者及び資材納入業者もこれを周知徹底することを指導するものとする。

第5節 現場代理人の常駐義務の緩和

特記仕様書（共通事項）第1章 総則 第4節 現場代理人の常駐義務の緩和によらず、次のとおり取り扱う。

監督職員等と携帯電話等で常に連絡がとれることに加え、次に掲げるいずれかの事由に該当する場合には、建設工事請負契約約款第10条第3項に規定する「現場代理人の工事現場における運営、取締り及び権限の行使に支障がなく、かつ、発注者との連絡体制が確保されると認めた場合」として取り扱う。

- (1) 請負金額が4,000万円（建築一式工事にあつては、8,000万円）未満
- (2) 契約締結後、現場事務所の設置、資機材の搬入又は仮設工事等が開始されるまでの期間
- (3) 建設工事請負契約約款第20条第1項又は第2項の規定により、工事の全部の施工を一時中止している期間
- (4) 橋梁、ポンプ、ゲート、エレベーター等の工場製作を含む工事であつて、工場製作のみが行われている期間
- (5) 前3号に掲げる期間のほか、工事現場において作業等が行われていない期間
- (6) その他、特に発注者が認めた期間

第2章 施工条件

第1節 工程

1 施工時期の制限

協議内容
範囲

本工事に合わせて、地元調整を十分に行ったうえで作業を進めること。
本工事の施工範囲

第2節 用地

- 1 現場の復旧
原形復旧とする。

第3節 工事用道路

- 1 一般道路

使用期間	工事施工期間
使用時間	8時～17時
工事中・後の処置	随時 清掃, 工事後 舗装欠損部補修 (工事前・後の写真により監督員と協議すること。設計変更の対象とする。)

第4節 建設副産物

- 1 産業廃棄物の場外保管

当該工事により発生する産業廃棄物を事業場の外（建設工事現場以外の場所）において300m²以上の面積で保管する場合には、保管場所を所管する都道府県知事又は政令市長に事前の届出を行うこと。また、届出事項を変更する場合は事前に変更届を、保管をやめたときは30日以内に廃止届を提出すること。ただし、産業廃棄物処理業等の許可施設における保管は届出対象外とする。

第5節 その他

- 1 工事用機資材の仮置き
場所 受注者が責任をもって確保すること。
- 2 法定外の労災保険 の付保
 - 1 本工事において、受注者は法定外の労災保険に付さなければならない。
 - 2 受注者は、建設工事請負契約約款第54条（火災保険等）に基づき、法定外の労災保険の契約締結したときは、その証券又なこれに代わるものを速やかに監督職員に提示しなければならない。
 - 3 法定外の労災保険は、政府の労働災害補償保険とは別に乗せ給付等を行うことを目的とするものであり、（公財）建設業福祉共済団、（一社）建設業労災互助会、全日本火災共済協同組合連合会、（一社）全国労働保険事務組合連合会又は保険会社との間で、労働者災害補償保険法に基づいて契約を締結しているものとする。
- 3 水路計画
受注者は施工に先立ち、現場の用地境界線を確認した後、水路の布設計画を発注者と協議を行うこと。

第3章 設計金額

第1節 排出ガス対策型建設機械の使用促進

土木工事共通仕様書（令和4年8月）『1-1-1-31 環境対策』で使用を義務付けている排出ガス対策型建設機械においては、排出ガス対策型（第2次基準値）以上の建設機械の使用に努めること。

なお、使用する排出ガス対策型建設機械について、基準値による設計変更は行わない。

第4章 その他

本特記仕様書及び設計図書に明示していない事項または、その内容に疑義が生じた場合は、監督員の指示を受けること。

工事数量総括表

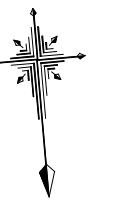
費目・工種明細など	規格1・規格2	単位	数量	備考
本工事費				
道路改良		式	1	レベル1
排水構造物工		式	1	レベル2
作業土工		式	1	レベル3
側溝工		式	1	レベル3
プレキャストU型側溝	【角型U字溝400】	m	118	レベル4
管渠工		式	1	レベル3
暗渠排水管	【合成樹脂排水材 呼び径75mm】	m	128	レベル4
仮設工		式	1	レベル2
工所用道路工		式	1	レベル3
** 直接工事費 **				
共通仮設費率分				
** 共通仮設費計 **				
** 純工事費 **				
現場管理費				
** 工事原価 **				
一般管理費率分				
契約保証費				

工事数量総括表

費目・工種明細など	規格1・規格2	単位		数量	備考
一般管理費計					
** 工事価格 **					
** 消費税相当額 **					
** 工事費計 **					
** 契約保証費計 **					

図面番号	1/2	縮尺	図示
工種	河川改良工事		
種別	設計図	番号	1/1
路線名	普通河川日名内川支川		
工事箇所	三原市本郷町南方		
三原市			

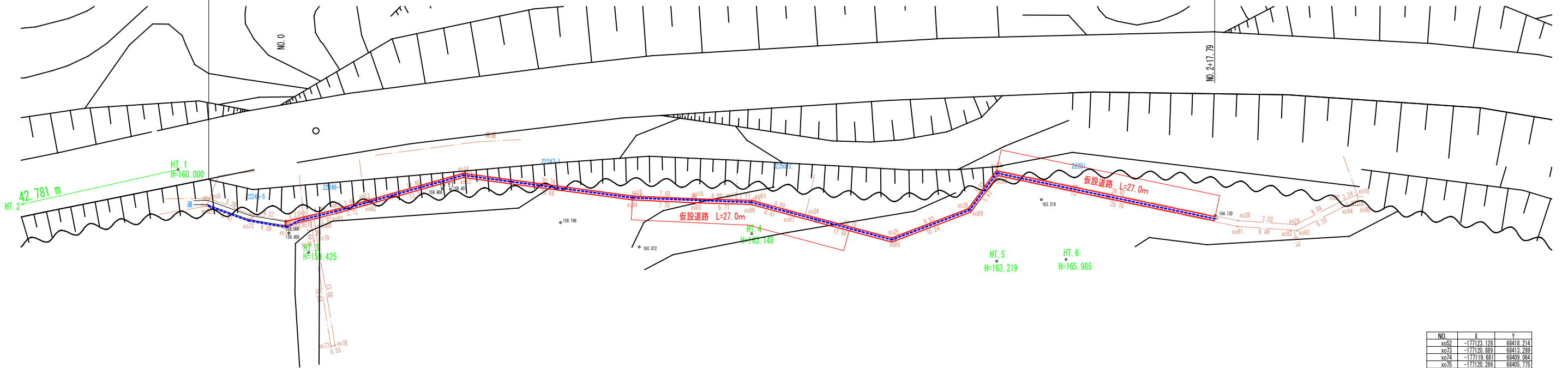
平面図



工事延長 L=127.5m

角型U字溝KU-400 L=117.8m

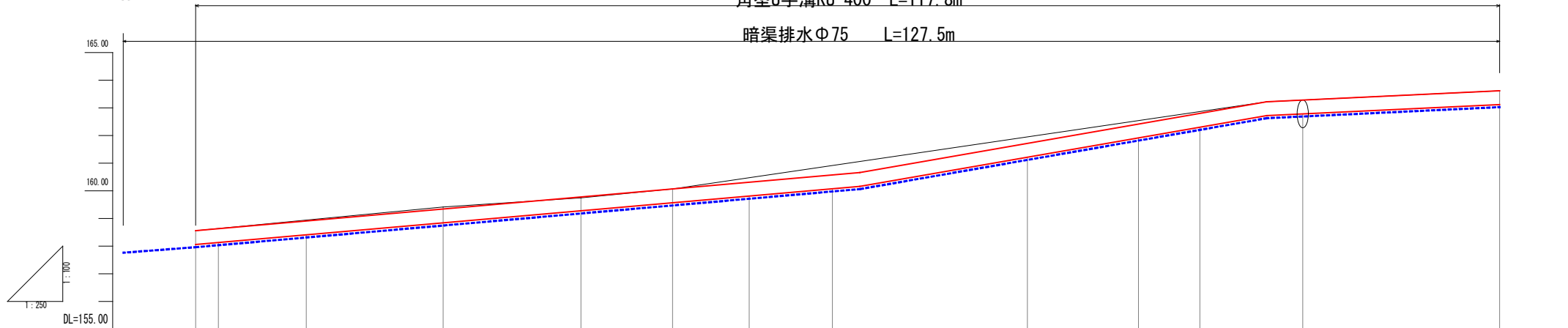
暗渠排水φ75 L=127.5m



縦断面

角型U字溝KU-400 L=117.8m

暗渠排水φ75 L=127.5m

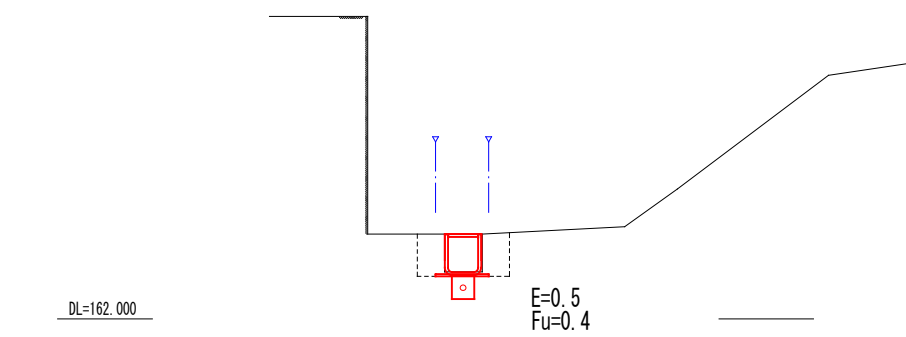
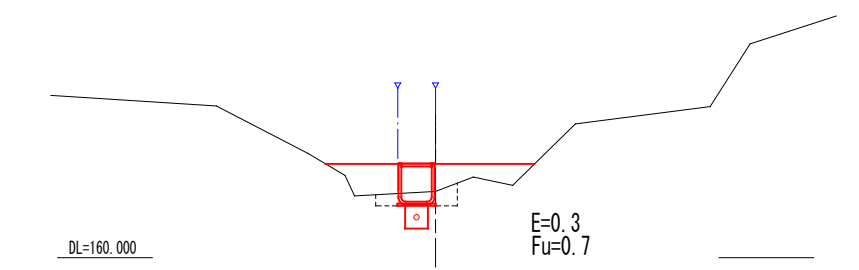
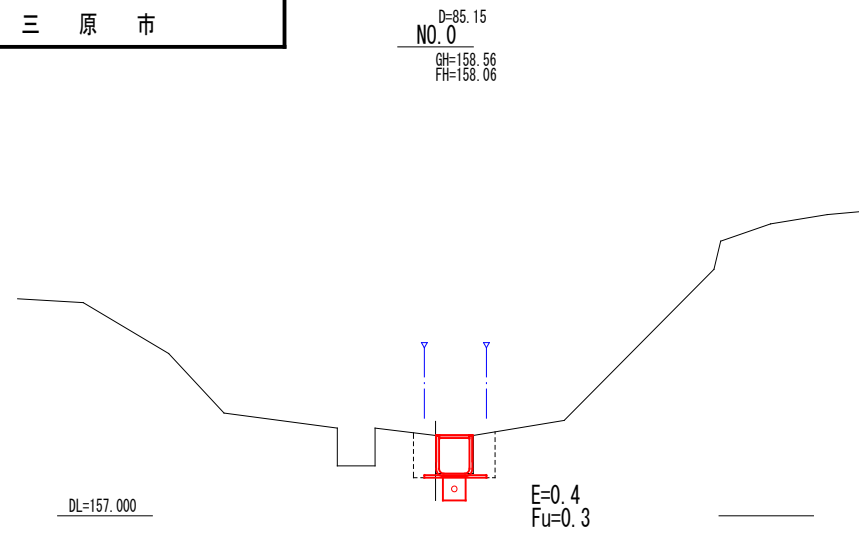


勾配	158.06		15.5%		160.16		1.8%		162.78		163.12		
計画高	158.06	158.13	158.41	158.84	159.28	159.57	159.81	160.07	161.21	161.91	162.30	162.78	163.12
追加距離	0.000	2.042	9.992	22.363	34.800	43.079	50.000	57.509	75.129	85.153	90.707	100.000	117.791
点間距離	0.000	2.042	7.950	12.371	12.437	8.279	6.921	7.590	17.620	10.024	5.554	9.293	17.791
測点番号	NO.0	IP.1	IP.2	IP.3		IP.4	NO.1	IP.5	IP.6	IP.7	IP.8	NO.2	NO.2+17.79

NO.	X	Y
x052	-177123.128	68418.214
x073	-177120.889	68413.289
x074	-177119.681	68409.054
x075	-177120.286	68405.735
x076	-177111.843	68406.692
x077	-177104.839	68404.677
x078	-177104.931	68404.155
x079	-177118.463	68405.235
x080	-177128.359	68405.397
x081	-177120.889	68402.616
x082	-177121.515	68398.967
x083	-177123.877	68396.896
x084	-177119.377	68395.721
x085	-177118.356	68359.093
x086	-177117.582	68352.435
x087	-177115.939	68347.902
x088	-177111.542	68335.795
x089	-177114.339	68325.645
x090	-177119.401	68322.239
x091	-177109.785	68293.816
x092	-177108.779	68287.469
x093	-177108.658	68285.700
x094	-177111.000	68280.659
x095	-177111.054	68279.092
x018	-177112.308	68279.051
x030	-177111.661	68281.193
x029	-177109.390	68285.784
x028	-177110.469	68293.721
x027	-177119.137	68322.354
x026	-177114.780	68326.222
x025	-177112.088	68335.776
x024	-177115.251	68345.017
x061	-177118.071	68352.390
x017	-177118.277	68354.071
x016	-177118.852	68359.024
x015	-177119.870	68366.653
x014	-177124.389	68386.878
x013	-177122.066	68399.061
x007	-177121.370	68402.654
x01	-17720.849	68406.632
x0	-17728.659	68408.641
x06	-177121.705	68413.055
x05	-177124.021	68417.797
HT.1	-177127.882	68421.243
HT.2	-177127.133	68424.543
HT.3	-177116.440	68406.383
HT.4	-177114.034	68352.643
HT.5	-177108.137	68323.323
HT.6	-17709.683	68314.993
NO.0	-177120.199	68408.800
IP.1	-177120.453	68406.846
IP.2	-177121.919	68399.029
IP.3	-177121.254	68396.880
IP.4	-177119.727	68396.881
IP.5	-177117.595	68352.333
IP.6	-177111.910	68335.762
IP.7	-177114.648	68326.139
IP.8	-177118.801	68339.853
IP.9	-177118.824	68326.530
NO.1	-177118.860	68359.791
NO.2	-177116.109	68313.388

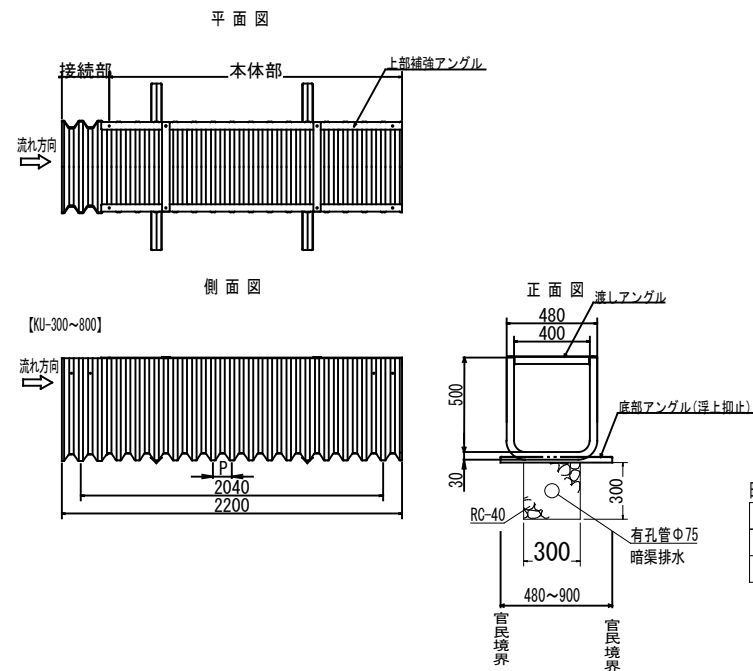
図面番号	2/2	縮尺	図示
工種	河川改良工事		
種別	設計図	番号	1/1
路線名	普通河川日名内川支川		
工事箇所	三原市本郷町南方		
三原市			

横断図
S=1:50



構造図

角型U字溝KU-400
S=1:20



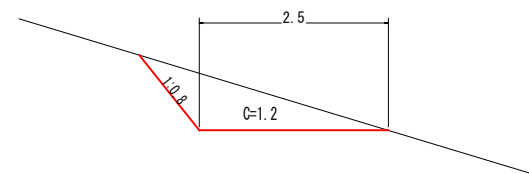
暗渠排水 10m当り

名称	規格	数量
有孔管	φ75	10.0m
砕石	RC-40	0.86m ³

標準材料表 10m当り

名称	規格	数量
角型U字溝KU-400	400×500	4.9本

仮設道路
S=1:50



参 考 资 料

—普通河川日名内川支川河川改良工事—

総括情報表

変更回数 適用単価地区 単価適用日 諸経費体系	0 65 三原市(本郷) 00-05.01.01(0) 1 公共(一般)	凡例 Co ……コンクリート As ……アスファルト DT ……ダンプトラック BH ……バックホウ CC ……クローラクレーン TC ……トラッククレーン RTC…ラフテレーンクレーン
	当世代	前世代
工種 施工地域・工事場所区分 復興補正区分 週休補正区分 現場事務所等の貸与区分 ICT補正区分 冬期補正係数 緊急工事区分 前払金支出割合区分 契約保証区分	01 河川工事 00 補正なし 00 補正なし 00 補正なし 00 補正なし 00 補正なし 00 補正なし 00 補正なし 00 通常工事 0% 00 補正無し 01 金銭的保証(0.04%)	
建設技能労働者や交通誘導員等の現場労働者にかかる経費として、労務費のほか各種経費（法定福利費の事業者負担額，労務管理費，安全訓練等に要する費用等）が必要であり，本積算ではこれらを現場管理費等の一部として率計上している。		

本工事費 内訳表

費目・工種・施工名称など	数量	単位	単価	金額	備考
本工事費					X1000
道路改良					Y1E01 レベル1
排水構造物工	1	式			Y1E0109 レベル2
作業土工	1	式			Y1E010901 レベル3
床掘り 【土砂】	1	式			Y1E01090102 レベル4
床掘り 土砂 上記以外(小規模)	40	m3			SPK22040015 00
埋戻し 【土砂】	40	m3			単第0 -0001 表 Y1E01090103 レベル4
埋戻し 土砂 上記以外(小規模)	60	m3			SPK22040020 00
土材料	60	m3			単第0 -0002 表 Y1E01090113 レベル4
	30	m3			

本工事費 内訳表

費目・工種・施工名称など	数量	単位	単価	金額	備考
購入土砂(ほぐし) 設計CBR20以上					TH010194 00
側溝工	30	m3			Y1E010903 レベル3
プレキャストU型側溝 【角型U字溝400】	1	式			Y1E01090301 レベル4
U型側溝 材料別途 L=2000mm/本	118	m			SDT00013 00
角型U字溝 400 500×400×400×2040	118	m			単第0 -0003 表 F0000000001 00
角型U字溝 BOX型自在エルボ 400	54	本			F0000000002 00
吸出し防止材設置 合繊不織布 t=10mm 9.8kN/m	6	本			SPK22040113 00
コンクリート削孔(電動ハンマドリル) 削孔深さ30mm以上200mm未満	174	m2			単第0 -0004 表 SPK22040110 00
管渠工	236	孔			単第0 -0005 表 Y1E010904 レベル3
	1	式			

本工事費 内訳表

費目・工種・施工名称など	数量	単位	単価	金額	備考
暗渠排水管 【合成樹脂排水材 呼び径75mm】	128	m			Y1E01090403 レベル4
暗渠排水管 据付 波状管及び網状管 50～150mm シングル 合成樹脂排水材 呼び径75mm	128	m			SPK22040084 00 単第0 -0006 表
フィルター材 単粒度砕石 4号 30-20	11	m3			SPK22040085 00 単第0 -0007 表
仮設工	1	式			Y1E0115 レベル2
工事用道路工	1	式			Y1E011501 レベル3
工事用道路土工 【施工幅員2.5m以上4.0m未満】	50	m3			Y1E01150101 レベル4
掘削 土砂 上記以外(小規模) 標準	50	m3			SPK22040001 00 単第0 -0008 表
路体(築堤)盛土 施工幅員2.5m以上4.0m未満	50	m3			SPK22040004 00 単第0 -0009 表
** 直接工事費 ** #0020計=支給品等(材料),無償貸付					

本工事費 内訳表

費目・工種・施工名称など	数量	単位	単価	金額	備考
共通仮設費率分					Z0019
計算情報..... 対象額..... 率.....					
** 共通仮設費計 **					
** 純工事費 **					
現場管理費 計算情報..... 対象額..... 率.....					
** 工事原価 **					
一般管理費率分 計算情報..... 対象額..... 率.....					前払補正率...
契約保証費 計算情報..... 対象額..... 率.....					当初請対額 当初対象額
一般管理費計					

施工単価表

床掘り

SPK22040015

単第0 -0001 表

土砂 上記以外(小規模)

1

m3 当り

機械構成比: 21.91%

労務構成比: 70.90%

材料構成比: 7.19%

市場単価構成比: 0.00%

標準単価:

2,000.30000

代表機労材規格(積算地区)	構成比	単価(積算地区)	代表機労材規格(東京地区)	単価(東京地区)	備考
バックホウ(クローラ型) 後方超小旋回型・排2 山積0.28/平積0.2m3	21.91%		バックホウ(クローラ型) 後方超小旋回型・排2 山積0.28/平積0.2m3		MTPC00083 MTPT00083
運転手(特殊)	38.51%		運転手(特殊)		RTPC00006 RTPT00006
普通作業員	32.39%		普通作業員		RTPC00002 RTPT00002
軽油 パトロール給油,2~4KL積載車給油	7.19%		軽油1.2号パトロール給油		TTPC00013 TTPT00013
積算単価			積算単価		EP001
A=1 土砂 E=1 -(全ての費用)			B=5 上記以外(小規模)		

施工単価表

頁0 -0008

埋戻し

SPK22040020

単第0 -0002 表

土砂

上記以外(小規模)

1

m3 当り

機械構成比: 10.54%

労務構成比: 85.61%

材料構成比: 3.85%

市場単価構成比: 0.00%

標準単価:

3,539.80000

代表機材規格(積算地区)	構成比	単価(積算地区)	代表機材規格(東京地区)	単価(東京地区)	備考
バックホウ(クローラ型) 後方超小旋回型・排2 山積0.28/平積0.2m3	9.89%		バックホウ(クローラ型) 後方超小旋回型・排2 山積0.28/平積0.2m3		MTPC00083 MTPT00083
タンパ及びランマ ランマ 質量60~80kg	0.65%		タンパ及びランマ タンパ及びランマ 質量60~80kg		MTPC00048 MTPT00048
普通作業員	48.85%		普通作業員		RTPC00002 RTPT00002
特殊作業員	19.39%		特殊作業員		RTPC00001 RTPT00001
運転手(特殊)	17.37%		運転手(特殊)		RTPC00006 RTPT00006
軽油 パトロール給油,2~4KL積載車給油	3.24%		軽油1.2号パトロール給油		TTPC00013 TTPT00013
ガソリン,レギュラー スタンド渡し,スタンド給油	0.61%		ガソリンレギュラースタンド		TTPC00014 TTPT00014
積算単価			積算単価		EP001
A=5 D=1	上記以外(小規模) -(全ての費用)		B=1 土砂		

施工単価表

頁0 -0012

コンクリート削孔(電動ハンマドリル)

SPK22040110

単第0 -0005 表

削孔深さ30mm以上200mm未満

1

孔 当り

機械構成比: 2.64%

労務構成比: 95.08%

材料構成比: 2.28%

市場単価構成比: 0.00%

標準単価:

590.30000

代表機労材規格(積算地区)	構成比	単価(積算地区)	代表機労材規格(東京地区)	単価(東京地区)	備考
<賃>発動発電機(ガソリン発電機) 定格容量2kVA 低騒音	1.20%		<賃>発動発電機(ガソリン発電機) 定格容量2kVA 低騒音		KTPC00041 KTPT00041
電動ハンマドリル 穴あけ能力 38~40mm	0.95%		電動ハンマドリル 穴あけ能力 38~40mm		MTPC00146 MTPT00146
その他(機械)			その他(機械)		EK009
特殊作業員	46.07%		特殊作業員		RTPC00001 RTPT00001
普通作業員	18.29%		普通作業員		RTPC00002 RTPT00002
土木一般世話役	12.95%		土木一般世話役		RTPC00009 RTPT00009
その他(労務)			その他(労務)		ER009
ガソリン,レギュラー スタンド渡し,スタンド給油	1.86%		ガソリンレギュラースタンド		TTPC00014 TTPT00014
その他(材料)			その他(材料)		EZ009

施工単価表

暗渠排水管

SPK22040084

単第0 -0006 表

据付 波状管及び網状管 50 ~ 150mm

シングル 合成樹脂排水材 呼び径75mm

1

m 当り

機械構成比: 0.00% 労務構成比: 22.54%

材料構成比: 77.46%

市場単価構成比: 0.00%

標準単価:

705.01000

代表機労材規格(積算地区)	構成比	単価(積算地区)	代表機労材規格(東京地区)	単価(東京地区)	備考
普通作業員	15.31%		普通作業員		RTPC00002 RTPT00002
土木一般世話役	7.23%		土木一般世話役		RTPC00009 RTPT00009
合成樹脂排水材(高密度ポリエチレン管) <シングル構造>内面波状管(有孔・無孔) 呼び径75mm	77.46%		暗渠排水管 波状管 呼び径75mm 高密度ポリエチレン管(シングル構造)		TTPC00190 TTPT00190
積算単価			積算単価		E9999
A=1 据付 C=1 50 ~ 150mm F=1 継手材料費要 I=1 -(全ての費用)			B=2 波状管及び網状管 D=30 シングル 合成樹脂排水材 呼び径75mm G=1 -		

施工単価表

フィルター材

SPK22040085

単第0 -0007 表

単粒度砕石 4号 30-20

1

m3 当り

機械構成比: 8.09%

労務構成比: 61.23%

材料構成比: 30.68%

市場単価構成比: 0.00%

標準単価:

5,255.50000

代表機労材規格(積算地区)	構成比	単価(積算地区)	代表機労材規格(東京地区)	単価(東京地区)	備考
バックホウ(クローラ型) 標準型・排1 山積0.45/平積0.35m3	7.94%		バックホウ(クローラ型) 標準型・排1 山積0.45/平積0.35m3		MTPC00010 MTPT00010
その他(機械)			その他(機械)		EK009
普通作業員	28.81%		普通作業員		RTPC00002 RTPT00002
土木一般世話役	14.55%		土木一般世話役		RTPC00009 RTPT00009
運転手(特殊)	11.98%		運転手(特殊)		RTPC00006 RTPT00006
特殊作業員	4.69%		特殊作業員		RTPC00001 RTPT00001
その他(労務)			その他(労務)		ER009
単粒度砕石4号 30~20mm	27.40%		再生クラッシャーラン RC-40		TTPCD0130 TTPT00008
軽油 パトロール給油,2~4KL積載車給油	3.22%		軽油1.2号パトロール給油		TTPC00013 TTPT00013

施工単価表

掘削

SPK22040001

単第0 -0008 表

土砂 上記以外(小規模)

標準

1

m3 当り

機械構成比: 29.89% 労務構成比:

59.07%

材料構成比: 11.04%

市場単価構成比: 0.00%

標準単価:

1,124.60000

代表機労材規格(積算地区)	構成比	単価(積算地区)	代表機労材規格(東京地区)	単価(東京地区)	備考
バックホウ(クローラ型) 標準型・排2 山積0.28/平積0.2m3	29.89%		バックホウ(クローラ型) 標準型・排2 山積0.28/平積0.2m3		MTPC00062 MTPT00062
運転手(特殊)	59.07%		運転手(特殊)		RTPC00006 RTPT00006
軽油 パトロール給油,2~4KL積載車給油	11.04%		軽油1.2号パトロール給油		TTPC00013 TTPT00013
積算単価			積算単価		EP001
A=1 土砂 F=7 標準			B=5 上記以外(小規模)		

施工単価表

路体(築堤)盛土
 施工幅員2.5m以上4.0m未満

SPK22040004

単第0 -0009 表

機械構成比: 17.63% 労務構成比: 74.71% 材料構成比: 7.66% 市場単価構成比: 0.00% 標準単価: 1 m3 当り 744.15000

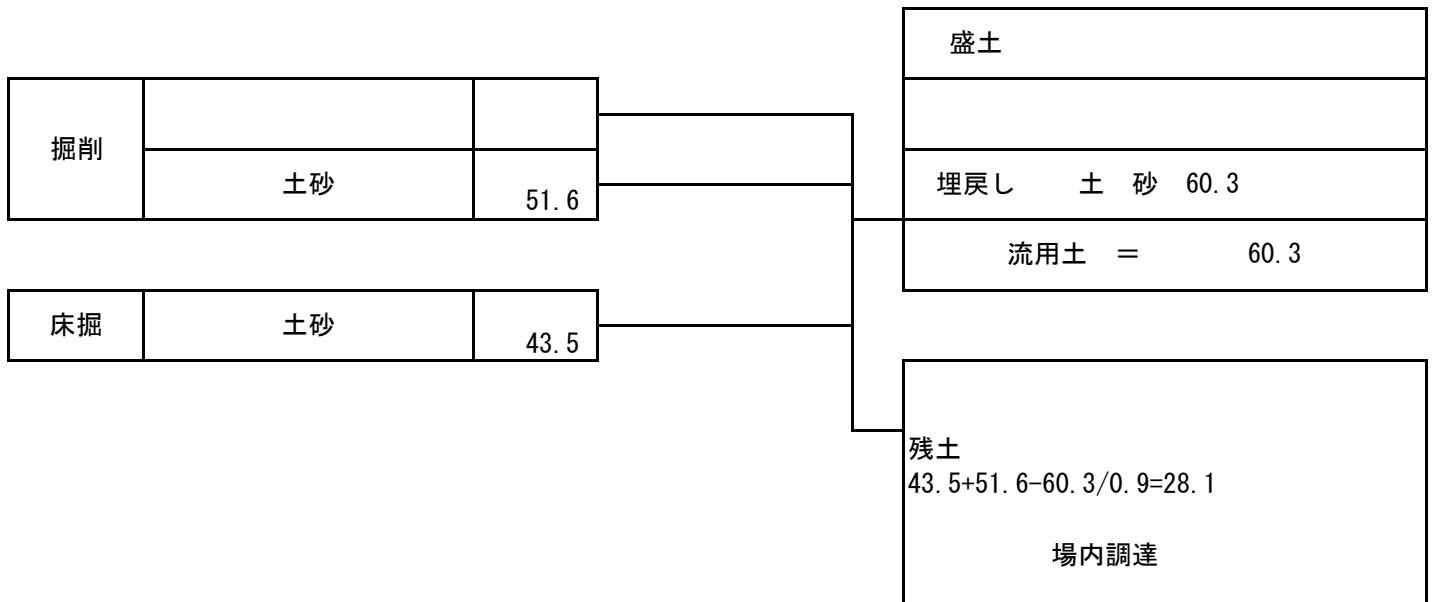
代表機労材規格(積算地区)	構成比	単価(積算地区)	代表機労材規格(東京地区)	単価(東京地区)	備考
<賃>後方超小旋回バックホウ(クローラ型) 山積0.28m3(平積0.2) 排出ガス対策型(第1,2,3次基準値)低騒音	9.23%		バックホウ(クローラ型) [後方超小旋回型] 山積0.28m3(平積0.2m3)		KTPC00054 KTPT00054
<賃>振動ローラ(搭乗・コンバインド式) 質量3~4t 排出ガス対策型(第1,2次基準値)低騒音	8.40%		振動ローラ(舗装用) [搭乗式コンバインド型] 質量3~4t		KTPC00009 KTPT00009
運転手(特殊)	66.01%		運転手(特殊)		RTPC00006 RTPT00006
普通作業員	8.70%		普通作業員		RTPC00002 RTPT00002
軽油 パトロール給油,2~4KL積載車給油	7.66%		軽油1.2号パトロール給油		TTPC00013 TTPT00013
積算単価			積算単価		EP001
A=2 施工幅員2.5m以上4.0m未満					

普通河川日名内川支川

数量計算書

土 量 配 分 表

計第 表

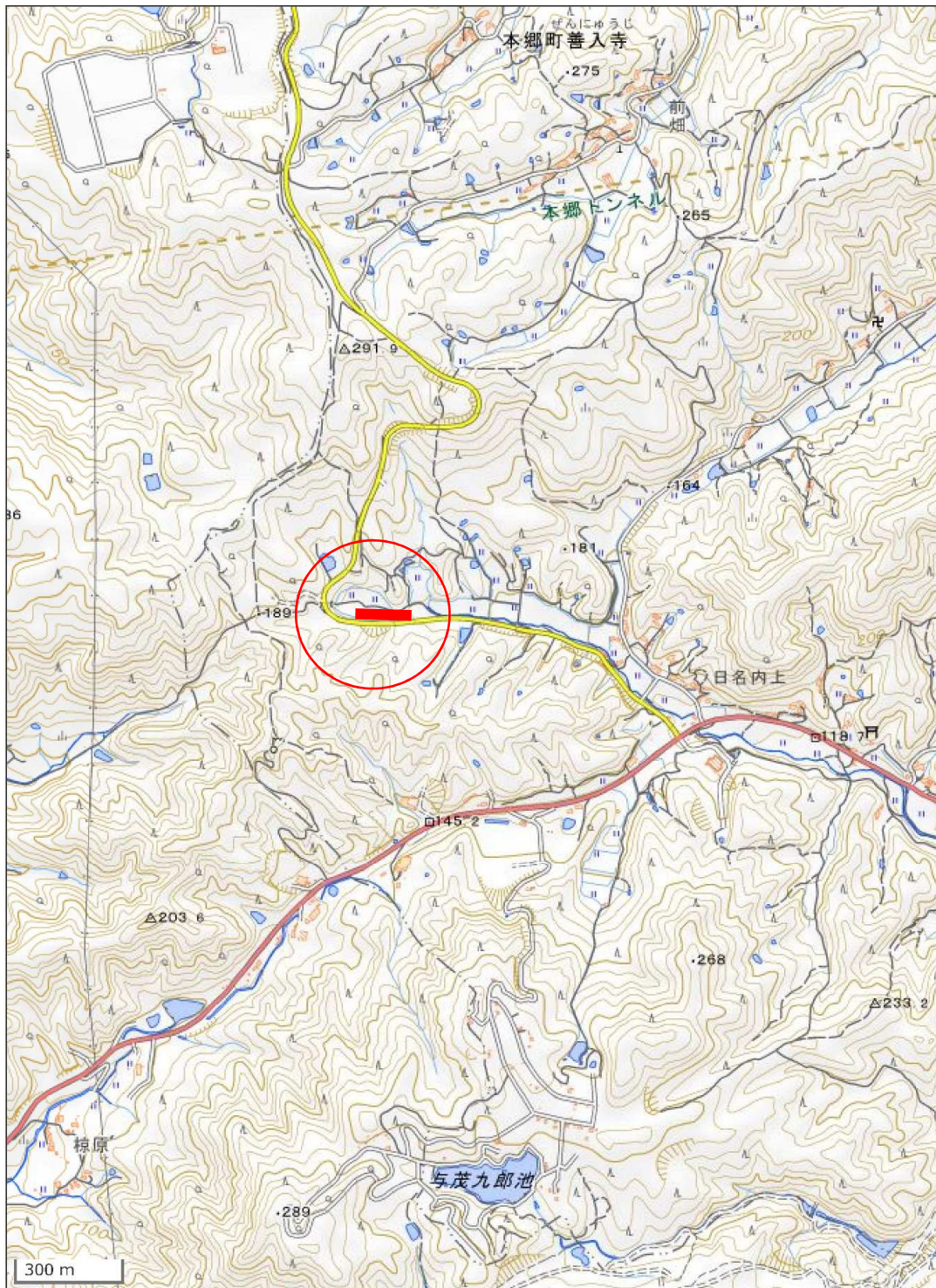


排 水 工

計第 表		角型U字溝			計 算 表		
		基面整正					
測 点	距離	K	平均	立積		平均	立積
No. 0							
No. 1+85.15	90.7						
No. 2+17.79	27.1						
合 計	117.8						

工 設 仮

位置図



普通河川日名内川支川(34.401280,132.909851)

この図は、地理院地図を利用したものである。