

# 工事仕様書

工事名称 保育所等手洗器自動水栓化改修工事

工事場所 三原市円一町二丁目外

工事内容 本工事は、保育所の既設水栓を撤去し、新たに自動水栓を取り付ける。

円一保育所	10箇所
糸崎保育所	13箇所
幸崎保育所	12箇所
中之町保育所	12箇所
高坂保育所	13箇所
長谷保育所	14箇所
本郷保育所	12箇所
久井認定こども園	8箇所
大和認定こども園	14箇所

準 則 公共建築工事標準仕様書及び公共建築改修工事標準仕様書(機械設備工事編)  
(国土交通省大臣官房官庁営繕部監修)平成31年版に基づき施工する。

関係法令等 本工事については、次の関係法令その他の規定等に基づき施工すること。

- ・建築基準法, 同施行令, 同施行規則
- ・消防法, 同施行令
- ・建設業法, 同施行令, 同施行規則
- ・廃棄物の処理及び清掃に関する法律, 同法施行令, 同法施行規則
- ・労働安全衛生法, 同法施行令, 同法施行規則
- ・建設工事公衆災害防止対策要綱
- ・大気汚染防止法, 石綿障害予防規則
- ・振動規制法
- ・土壌汚染対策法
- ・その他関係法令

疑義変更 本設計図書は、設計の大要を示すものであり、詳細部等について技術的必要事項は明記なくとも完全に施工すること。

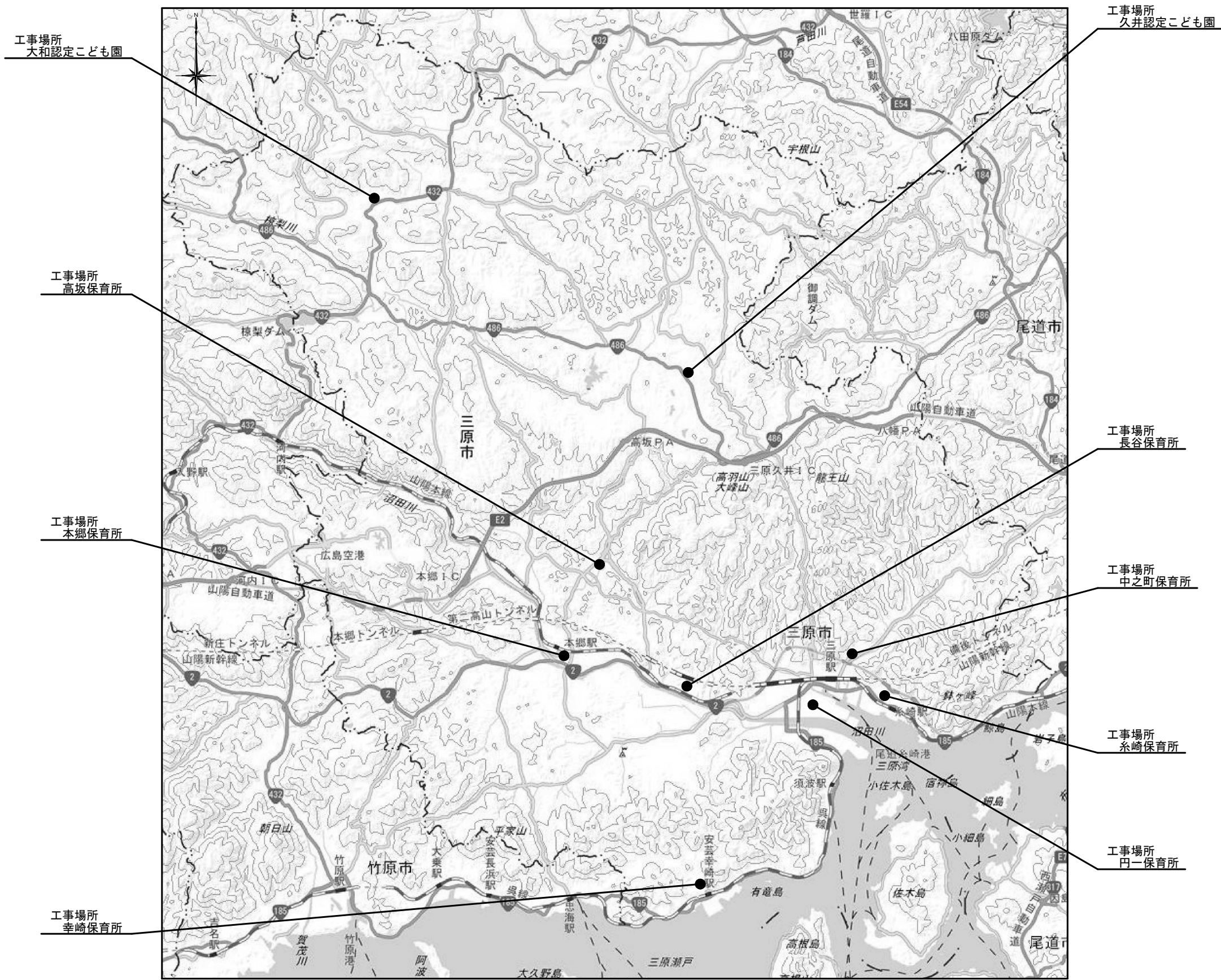
施工に際して疑義を生じた場合、または軽微な変更を必要とする場合には、速やかに協議し、監督員の指示により施工すること。ただし、これらに於いて請負金額の増減はなきものとする。

提出書類 施工に先立ち、工事工程表、仮設計画図及び監督員の指示する書類を提出し、監督員の承認を受けること。商品名及び製造者名が記載された材料については、当該商品又は同等品を使用するものとし、同等品を使用する場合は、監督員の承諾を受けるものとする。また、設計図書に定める品質及び性能を有することの証明となる資料を提出して監督員の承諾を受けるものとする。

工 期 本工事は請負契約締結の後、令和5年2月28日をもって工期とする。このうち検査期間として13日間を見込んでいる。

## 留意点

- ・入札に先立ち現地調査を十分に行い、質疑がある場合は入札前に確認すること。
- ・本工事は居ながら工事を基本とし、必要に応じて児童等の通路の制限を行う。ただし、事前に保育所等へ説明を行い、承諾を得るものとする。
- ・保育所等の所有物に養生や移動を行う場合は、事前に施設管理者に連絡すること。
- ・解体工事及びアンカー工事等の騒音、振動及び粉じん等の発生が予想される工種については、施工時間及び施工方法等、最大限配慮した計画のもと行うこと。
- ・施工箇所周囲の備品、機器等については、粉じん対策として養生及び清掃等を確実に行うこと。
- ・工事期間中は付近の交通の安全を図ると共に、必要に応じて誘導員を常時配置し、危険防止に努めること。
- ・第三者災害防止及び飛散防止対策のため、必要に応じて監督員の指示する範囲に、バリケード等を設置すること。
- ・施工にあたり、既設天井及び壁面等を加工する必要がある場合は、監督員と協議の上、石綿含有建材の調査を実施すること。
- ・石綿含有建材の調査について、工事着手前までに書面及び目視調査を、一般建築物石綿含有建材調査者、特定建築物石綿含有建材調査者、建築物石綿含有建材調査者、日本アスベスト調査診断協会の登録者が行うこと。
- ・石綿含有建材の事前調査結果を工事着手前までに発注者に対し説明を行い、労働基準監督署及び所轄官庁へ報告すること。
- ・その他石綿の飛散防止等については、改正大気汚染防止法及び施行令(令和3年4月1日施行)に基づくこと。
- ・官公庁その他への手続きは、受注者の負担により遅滞なく行うこと。
- ・工事に伴い各種申請手数料等が発生した場合は受注者の負担とする。
- ・周辺道路については常時、監視を行い、工事車両等により汚損させた場合は、速やかに清掃及び補修を行なうこと。
- ・台風や豪雨など自然災害の発生が予測される場合は、必要な対策を施すこと。また、現場巡視と災害防止対策を必要に応じて行うこと。
- ・受注者事務所、休憩所及び便所等は関係法令に従って設けること。
- ・工事に係る電気、水道及び下水道料金等は受注者の負担とする。
- ・本工事の外注資材、労務等の調達については、極力、市内に主たる営業所を有する業者に発注すること。困難な場合は、あらかじめ、理由を添えて発注者の承認を受けること。
- ・行政機関の休日に関する法律(昭和63年法律第91号)に定める行政機関の休日に工事の施工を行わない。ただし、あらかじめ監督職員の承諾を受けた場合は、この限りではない。
- ・工事を施工するにあたり、施設の運営に支障となる場合については、施設管理者と打合せを行い、休園日に施工すること。
- ・広島県工事中情報共有システムを利用すること。なお、本工事にシステム利用料金を見込む。



位置図

出典：国土地理院ウェブサイト



三原市役所

三原市港町3丁目5番1号 TEL(0848)64-2111

課長	係長	設計	校閲	日付	備考

工事名

保育所等手洗器自動水栓化改修工事 設計図

図面名称

位置図

縮尺

NON

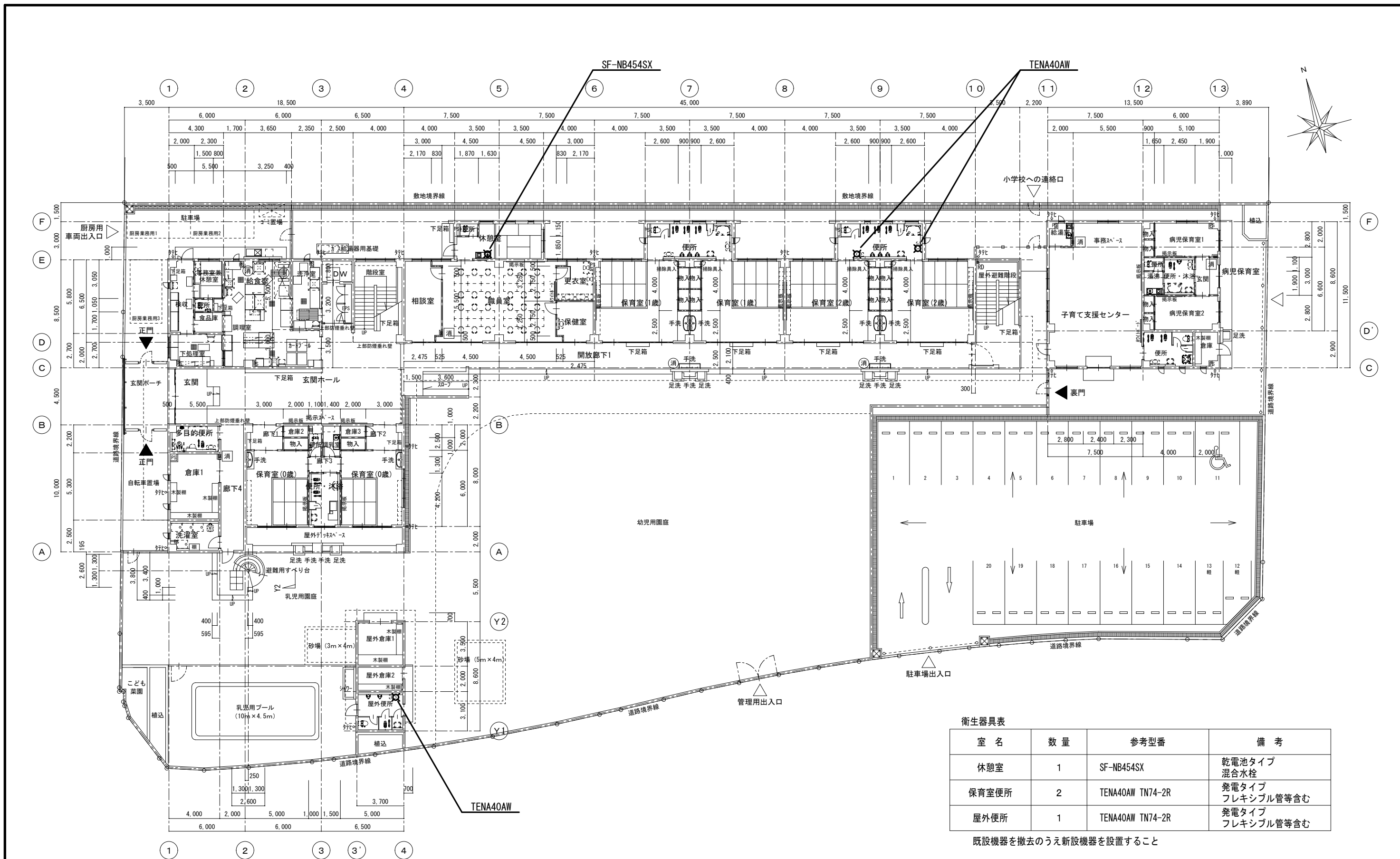
図面番号

M-01

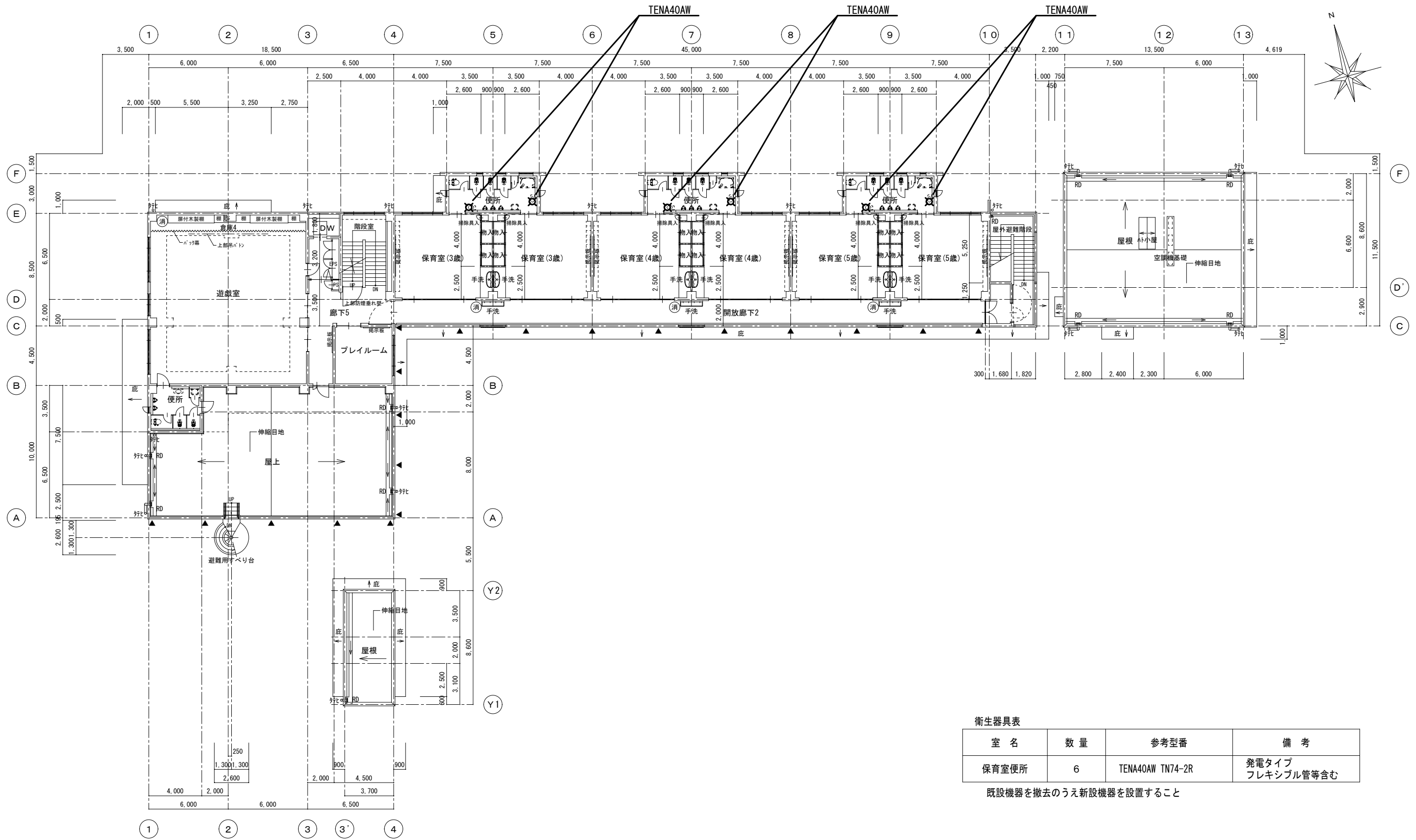
校の内

号図

本図面は、A2をA3(70.7%)に縮小しています。



1階平面図 S=1/200



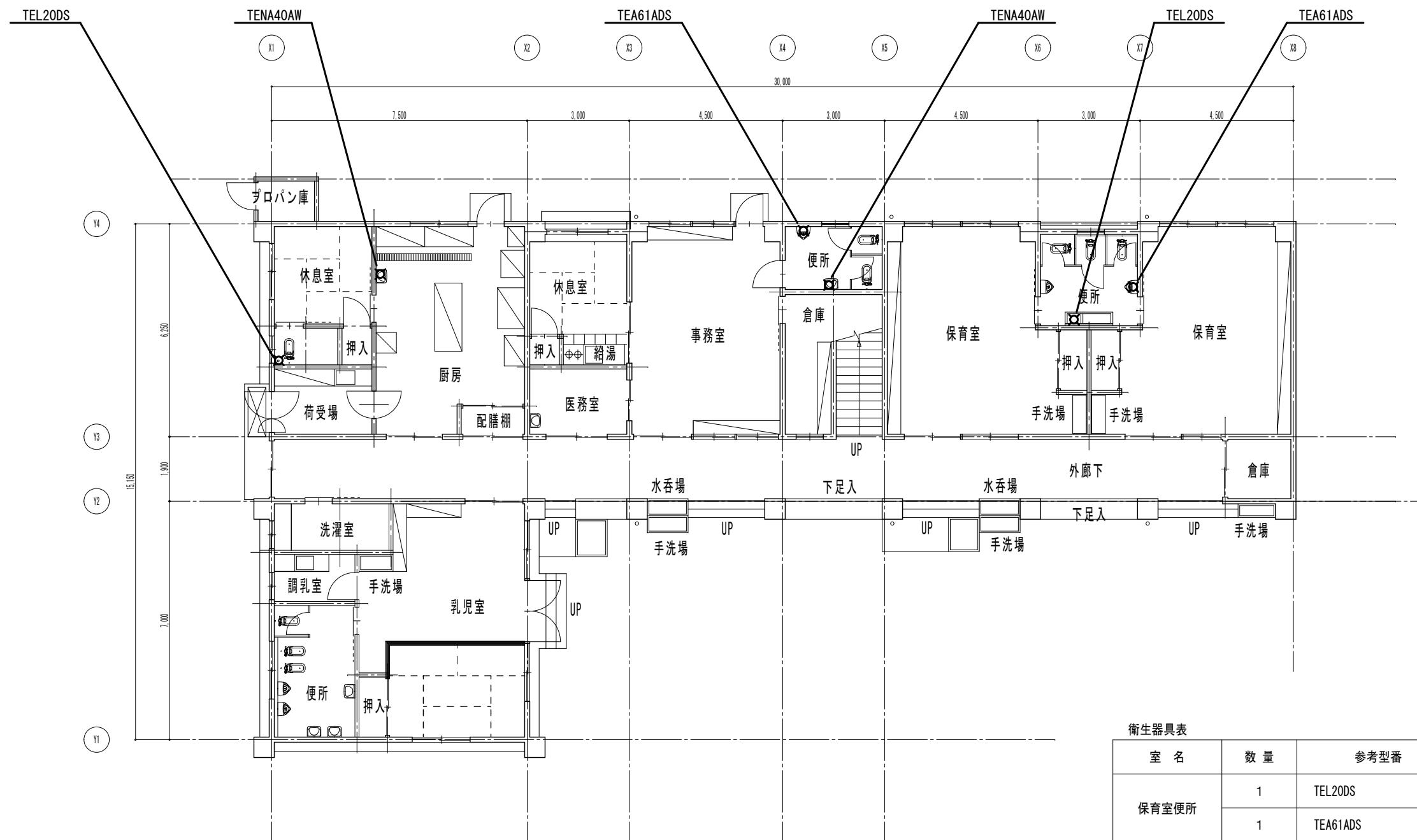
2階平面図 S=1/200

衛生器具表

室名	数量	参考型番	備考
保育室便所	6	TENA40AW TN74-2R	発電タイプ フレキシブル管等含む

既設機器を撤去のうえ新設機器を設置すること

本図面は、A2をA3(70.7%)に縮小しています。



衛生器具表

室名	数量	参考型番	備考
保育室便所	1	TEL20DS	乾電池タイプ
	1	TEA61ADS	乾電池タイプ
事務室便所	1	TENA40AW TN74-2R	発電タイプ フレキシブル管等含む
	1	TEA61ADS	乾電池タイプ
厨房	1	TENA40AW TN74-2R	発電タイプ フレキシブル管等含む
休憩室便所	1	TEL20DS	乾電池タイプ

既設機器を撤去のうえ新設機器を設置すること

1階平面図 S=1/100



三原市役所

三原市港町3丁目5番1号 TEL(0848)64-2111

課長 係長 設計 校閲

日付

備考

工事名

保育所等手洗器自動水栓化改修工事 設計図

図面名称

糸崎保育所1階平面図

縮尺

1/100

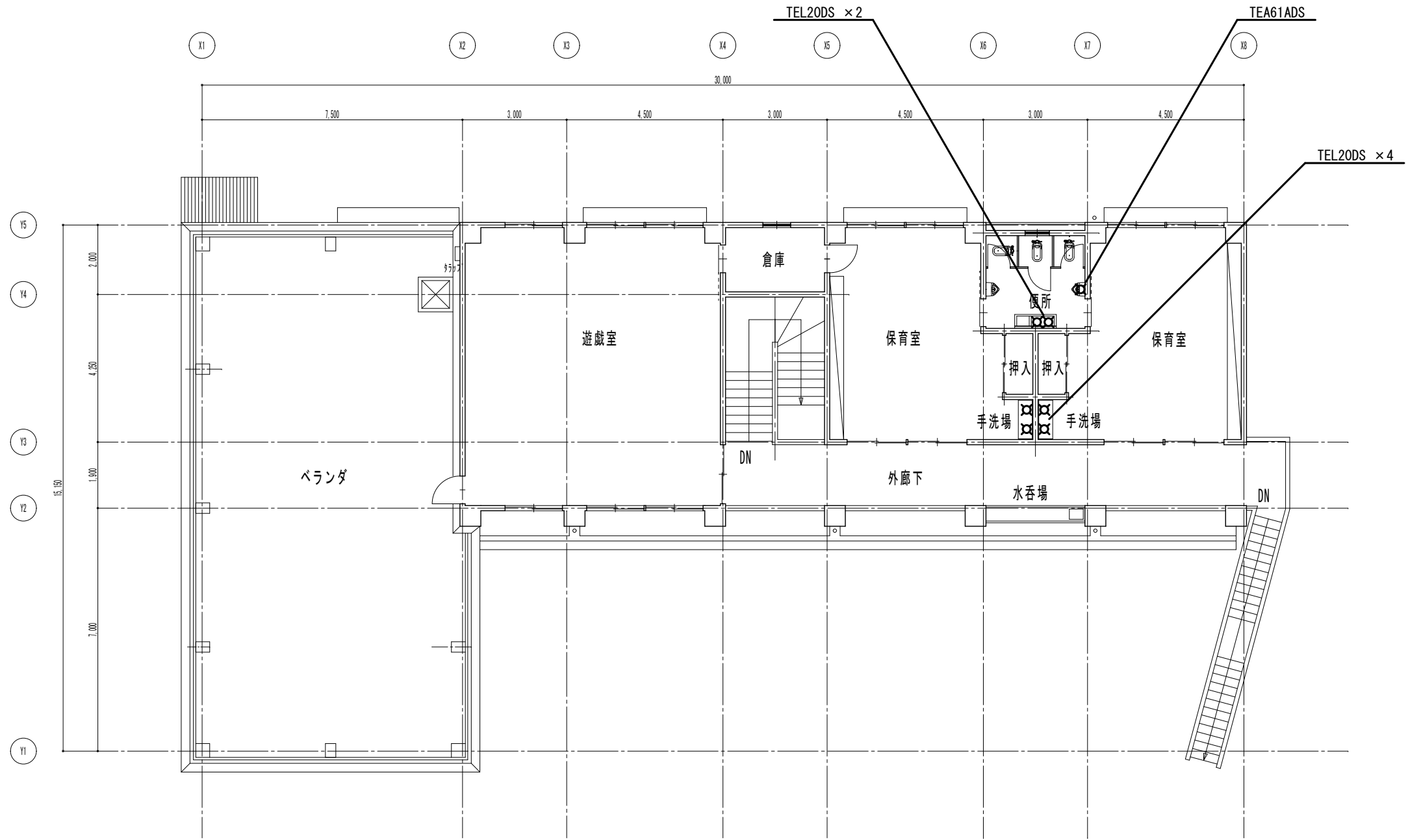
図面番号

M-04

校の内

号図

本図面は、A2をA3(70.7%)に縮小しています。



2階平面図 S=1/100

衛生器具表

室名	数量	参考型番	備考
保育室便所	2	TEL20DS	乾電池タイプ
	1	TEA61ADS	乾電池タイプ
保育室	4	TEL20DS	乾電池タイプ

既設機器を撤去のうえ新設機器を設置すること



三原市役所

三原市港町3丁目5番1号 TEL(0848)64-2111

課長	係長	設計	校閲	日付	備考
				..	
				..	

工事名

保育所等手洗器自動水栓化改修工事 設計図

図面名称

糸崎保育所2階平面図

縮尺

1/100

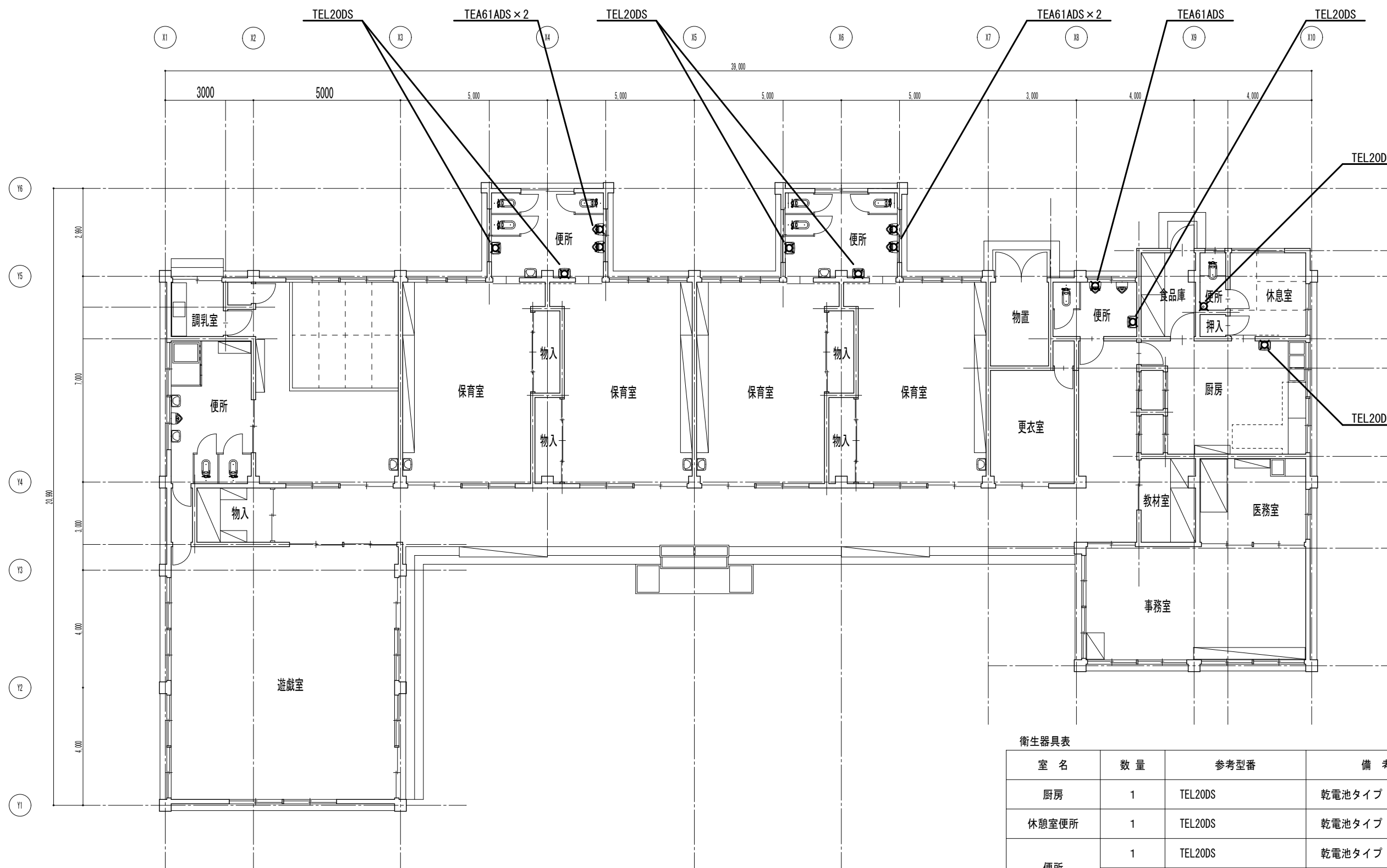
図面番号

M-05

校の内

号図

本図面は、A2をA3(70.7%)に縮小しています。



衛生器具表

室名	数量	参考型番	備考
厨房	1	TEL20DS	乾電池タイプ
休憩室便所	1	TEL20DS	乾電池タイプ
便所	1	TEL20DS	乾電池タイプ
	1	TEA61ADS	乾電池タイプ
保育室便所	4	TEL20DS	乾電池タイプ
	4	TEA61ADS	乾電池タイプ

既設機器を撤去のうえ新設機器を設置すること

平面図 S=1/100



三原市役所

三原市港町3丁目5番1号 TEL(0848)64-2111

課長 係長 設計 校閲

日付

備考

工事名

保育所等手洗器自動水栓化改修工事 設計図

図面名称

幸崎保育所平面図

縮尺

1/100

図面番号

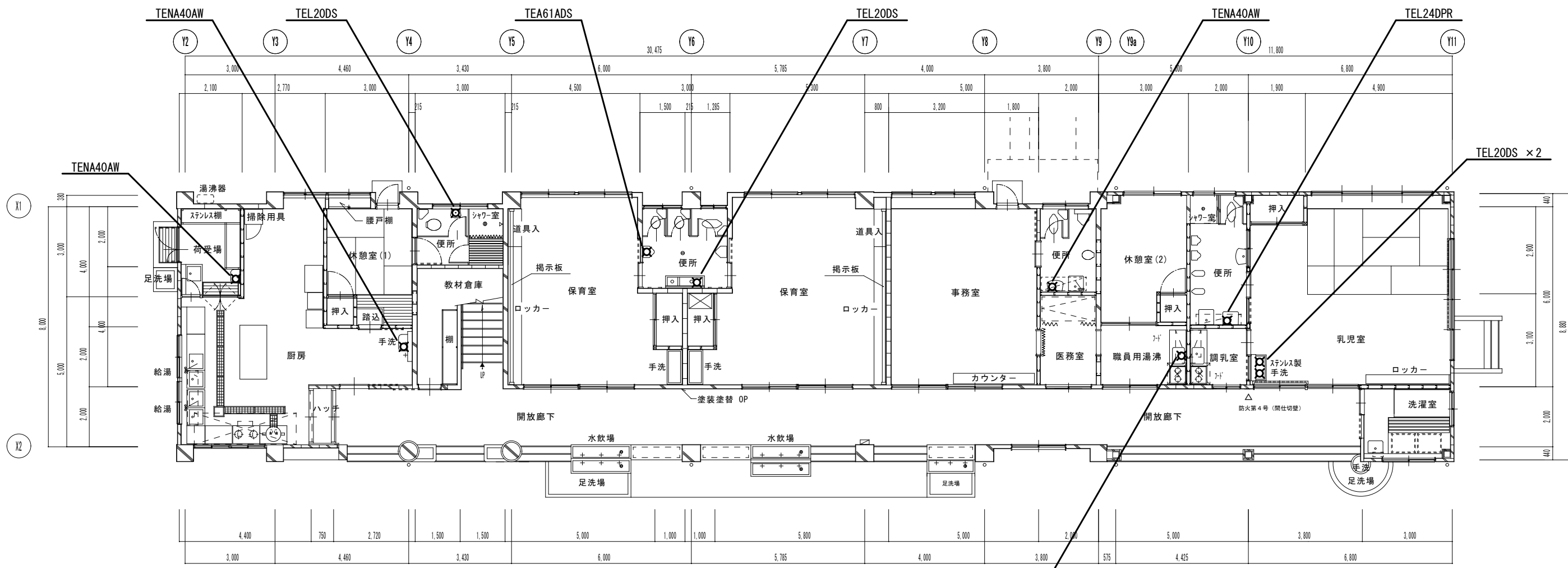
M-06

校の内

号図

本図面は、A2をA3(70.7%)に縮小しています。





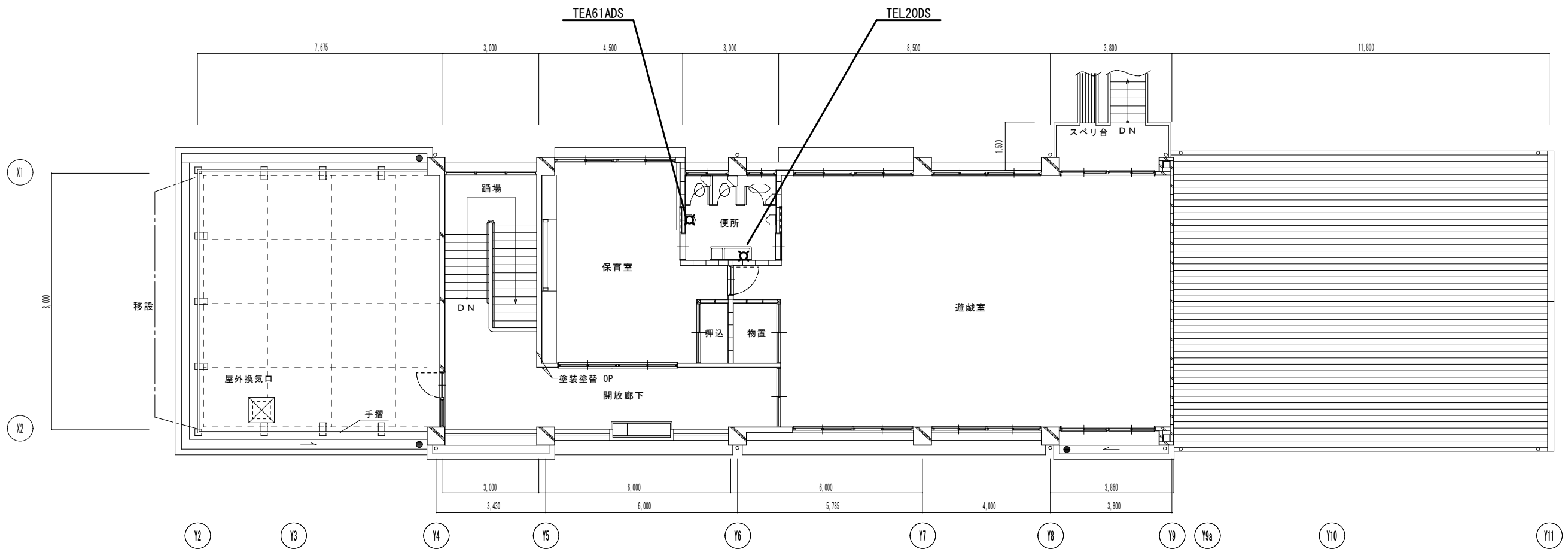
1階平面図 S=1/100

衛生器具表

室名	数量	参考型番	備考
事務室便所	1	TENA40AW TN74-2R	発電タイプ フレキシブル管等含む
厨房	2	TENA40AW TN74-2R	発電タイプ フレキシブル管等含む
休憩室便所	1	TEL20DS	乾電池タイプ
保育室便所	1	TEL20DS	乾電池タイプ
	1	TEA61ADS	乾電池タイプ
職員用湯沸	1	EA100-60X-16 A1310F-13	乾電池タイプ 自在水栓
乳児室	2	TEL20DS	乾電池タイプ
乳児室便所	1	TEL24DPR	乾電池タイプ

既設機器を撤去のうえ新設機器を設置すること

本図面は、A2をA3(70.7%)に縮小しています。



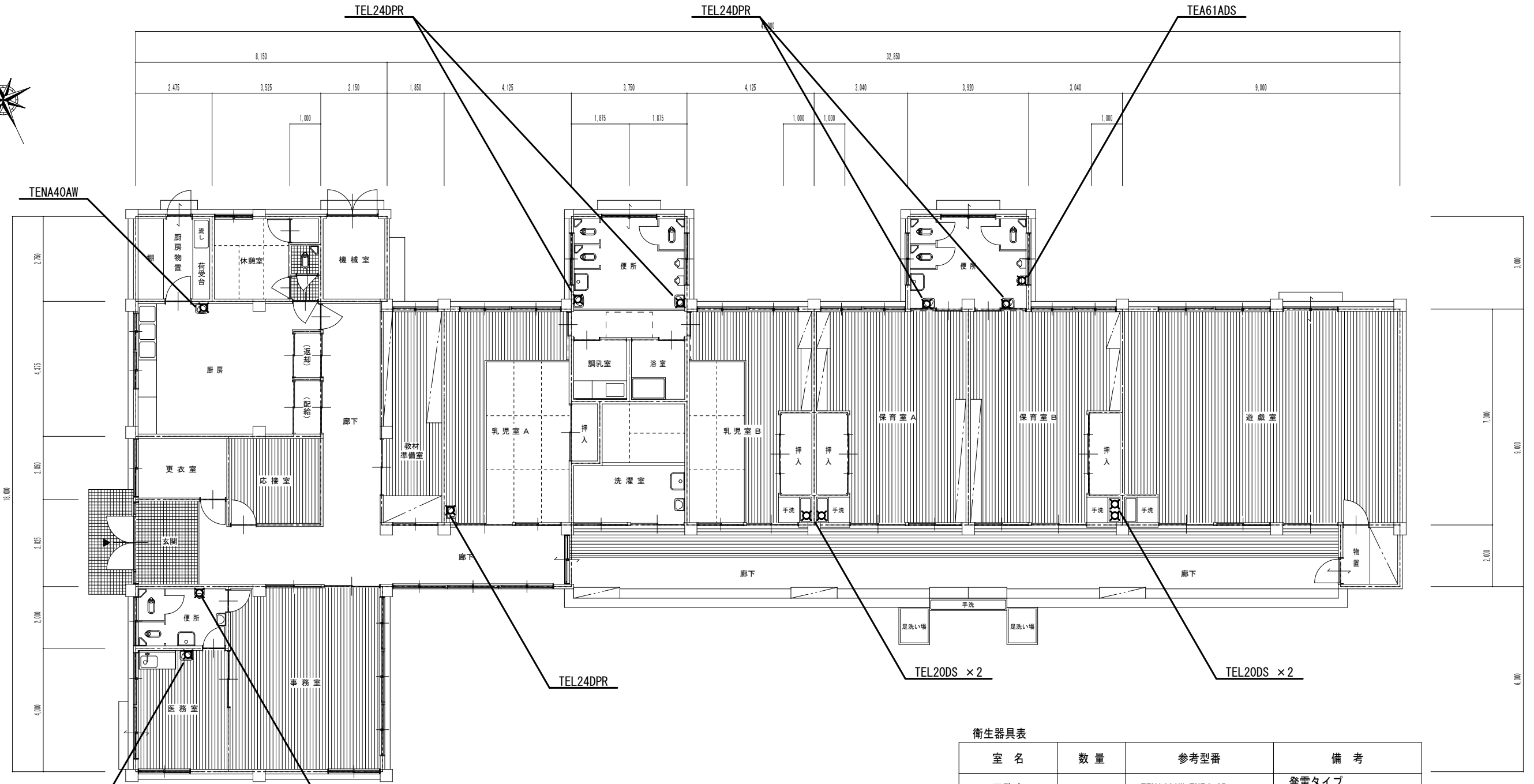
衛生器具表

室名	数量	参考型番	備考
保育室便所	1	TEL20DS	乾電池タイプ
	1	TEA61ADS	乾電池タイプ

既設機器を撤去のうえ新設機器を設置すること

2階平面図 S=1/100

本図面は、A2をA3(70.7%)に縮小しています。



既設ハイタンク撤去  
SGP-VB 15A 1.5m・GV15A  
保温 a1・(ハ)・VII  
TEA61ADS

衛生器具表

室名	数量	参考型番	備考
医務室	1	TENA40AW TN74-2R	発電タイプ フレキシブル管等含む
事務室便所	1	TEA61ADS	乾電池タイプ
厨房	1	TENA40AW TN74-2R	発電タイプ フレキシブル管等含む
乳児室A	1	TEL24DPR	乾電池タイプ
乳児室B・保育室	4	TEL20DS	乾電池タイプ
乳児室・保育室便所	4	TEL24DPR	乾電池タイプ
	1	TEA61ADS	乾電池タイプ

既設機器を撤去のうえ新設機器を設置すること

平面図 S=1/100



三原市役所

三原市港町3丁目5番1号 TEL(0848)64-2111

課長	係長	設計	校閲	日付	備考
				..	
				..	

工事名

保育所等手洗器自動水栓化改修工事 設計図

図面名称

高坂保育所平面図

縮尺

1/100

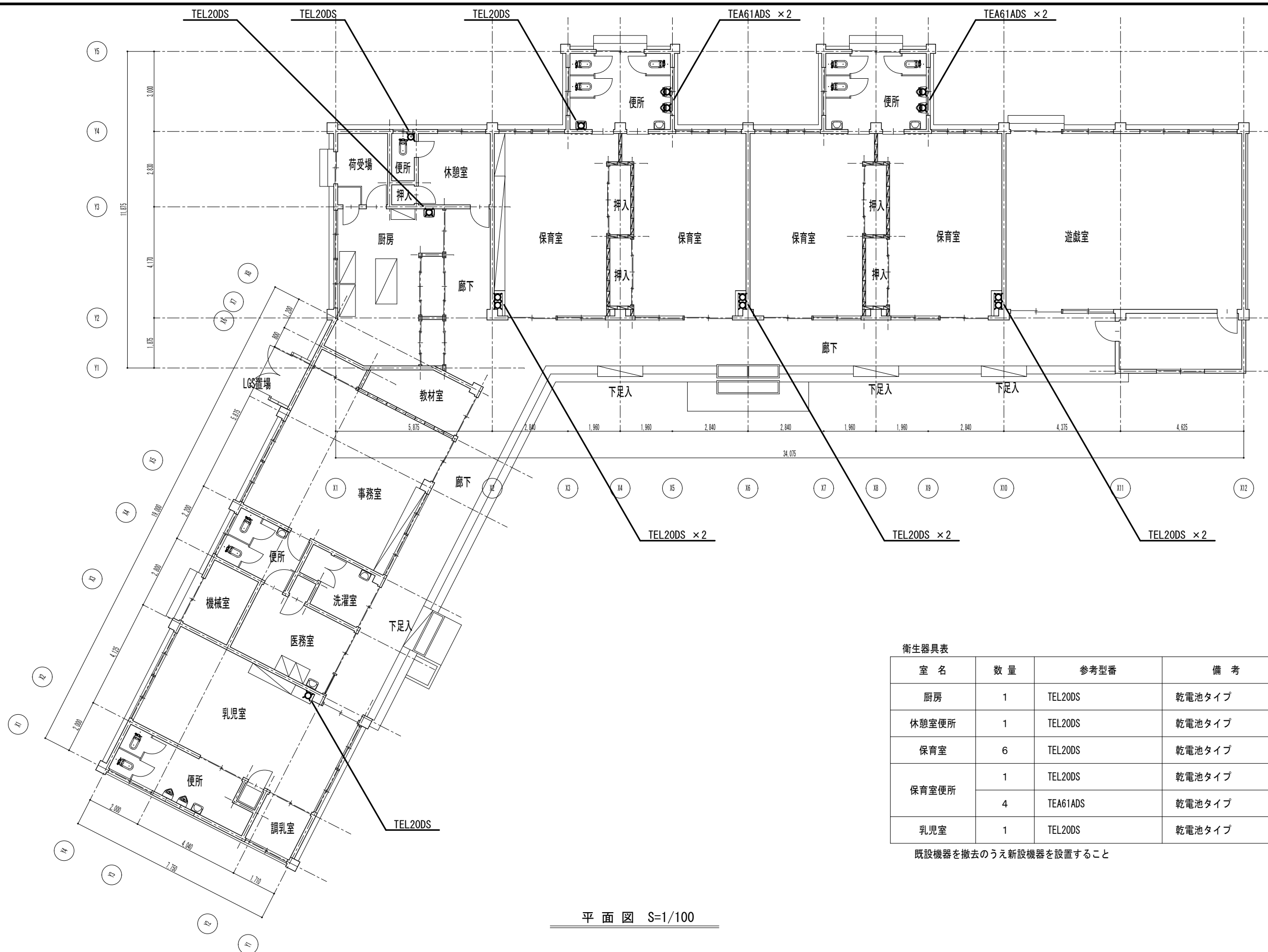
図面番号

M-09

校の内

号図

本図面は、A2をA3(70.7%)に縮小しています。

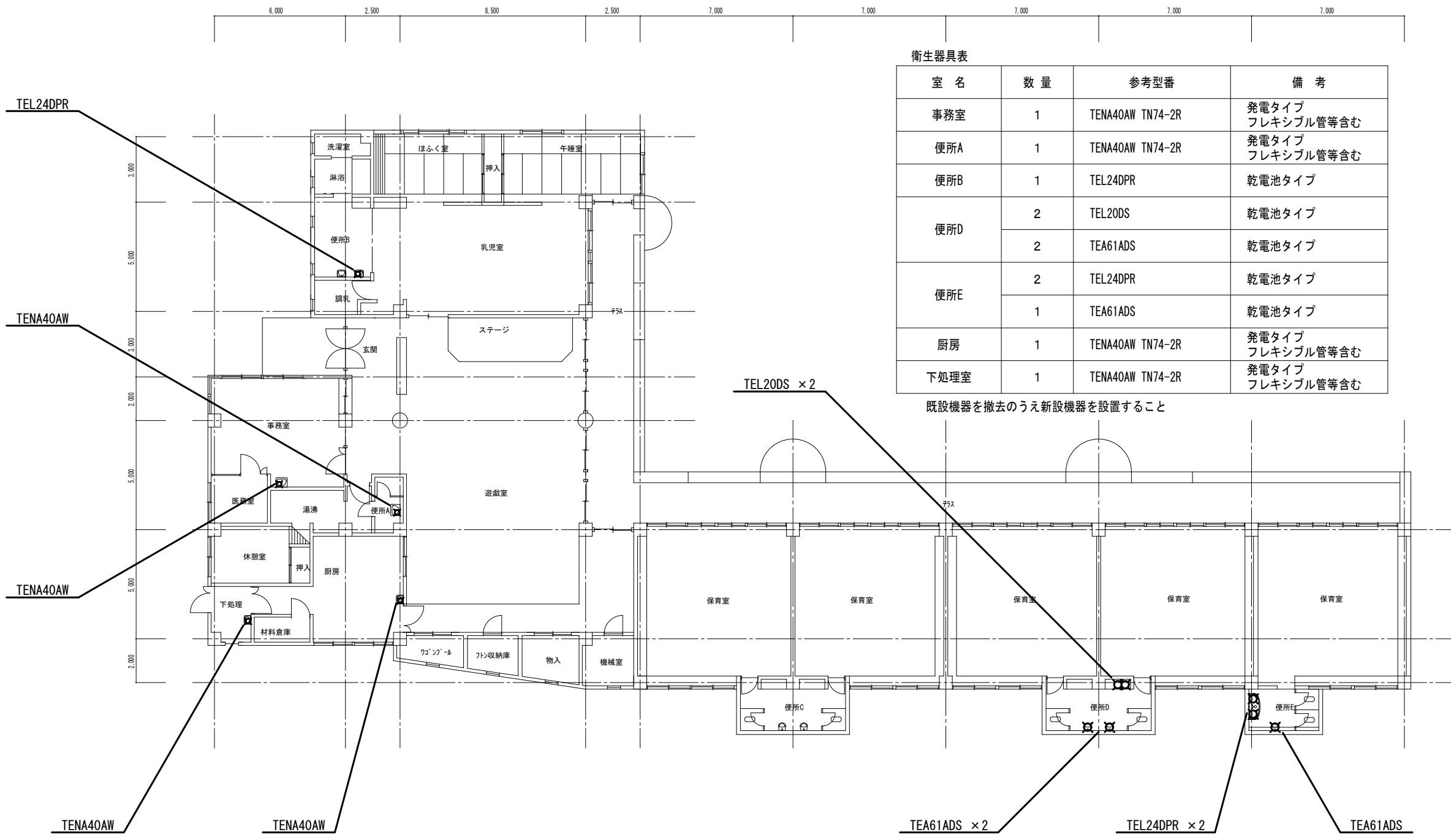


平面図 S=1/100

衛生器具表

室名	数量	参考型番	備考
厨房	1	TEL20DS	乾電池タイプ
休憩室便所	1	TEL20DS	乾電池タイプ
保育室	6	TEL20DS	乾電池タイプ
保育室便所	1	TEL20DS	乾電池タイプ
	4	TEA61ADS	乾電池タイプ
乳児室	1	TEL20DS	乾電池タイプ

既設機器を撤去のうえ新設機器を設置すること



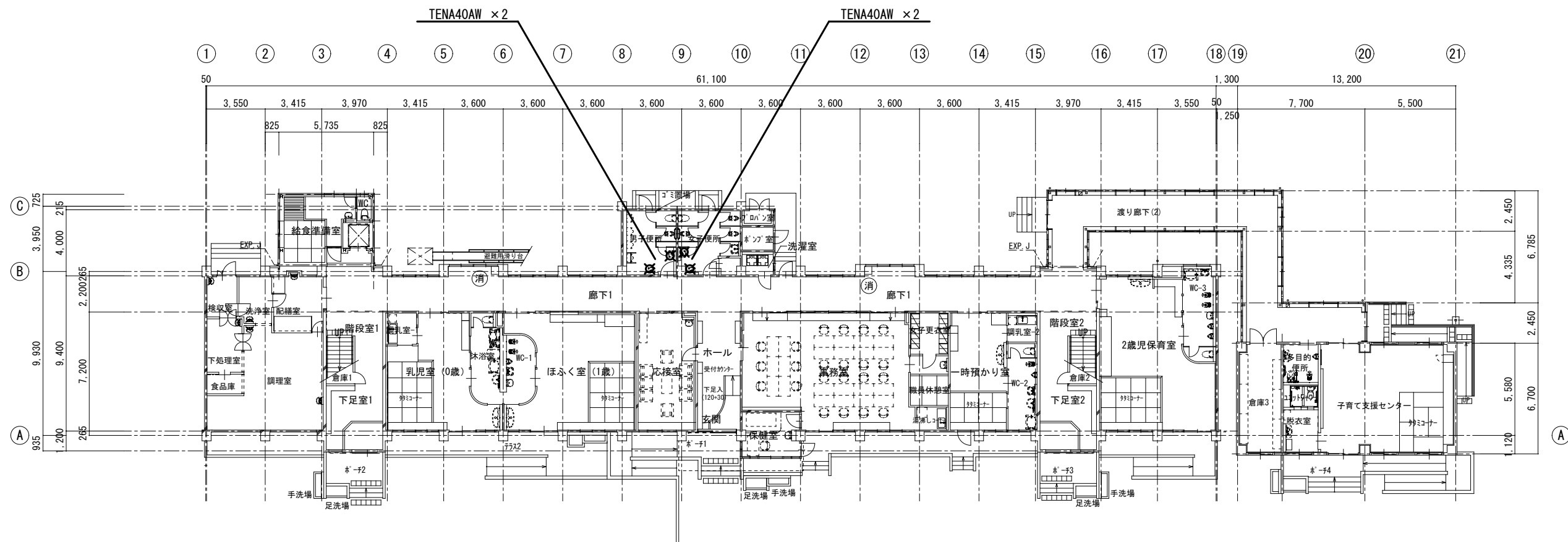
衛生器具表

室名	数量	参考型番	備考
事務室	1	TENA40AW TN74-2R	発電タイプ フレキシブル管等含む
便所A	1	TENA40AW TN74-2R	発電タイプ フレキシブル管等含む
便所B	1	TEL24DPR	乾電池タイプ
便所D	2	TEL20DS	乾電池タイプ
	2	TEA61ADS	乾電池タイプ
便所E	2	TEL24DPR	乾電池タイプ
	1	TEA61ADS	乾電池タイプ
厨房	1	TENA40AW TN74-2R	発電タイプ フレキシブル管等含む
下処理室	1	TENA40AW TN74-2R	発電タイプ フレキシブル管等含む

既設機器を撤去のうえ新設機器を設置すること

平面図 S=1/150

本図面は、A2をA3(70.7%)に縮小しています。



1階平面図 S=1/200

衛生器具表

室名	数量	参考型番	備考
男子便所	2	TENA40AW TN74-2R	発電タイプ フレキシブル管等含む
女子便所	2	TENA40AW TN74-2R	発電タイプ フレキシブル管等含む

既設機器を撤去のうえ新設機器を設置すること



三原市役所

三原市港町3丁目5番1号 TEL(0848)64-2111

課長	係長	設計	校閲	日付	備考
				..	
				..	

工事名

保育所等手洗器自動水栓化改修工事 設計図

図面名称

久井認定こども園1階平面図

縮尺

1/200

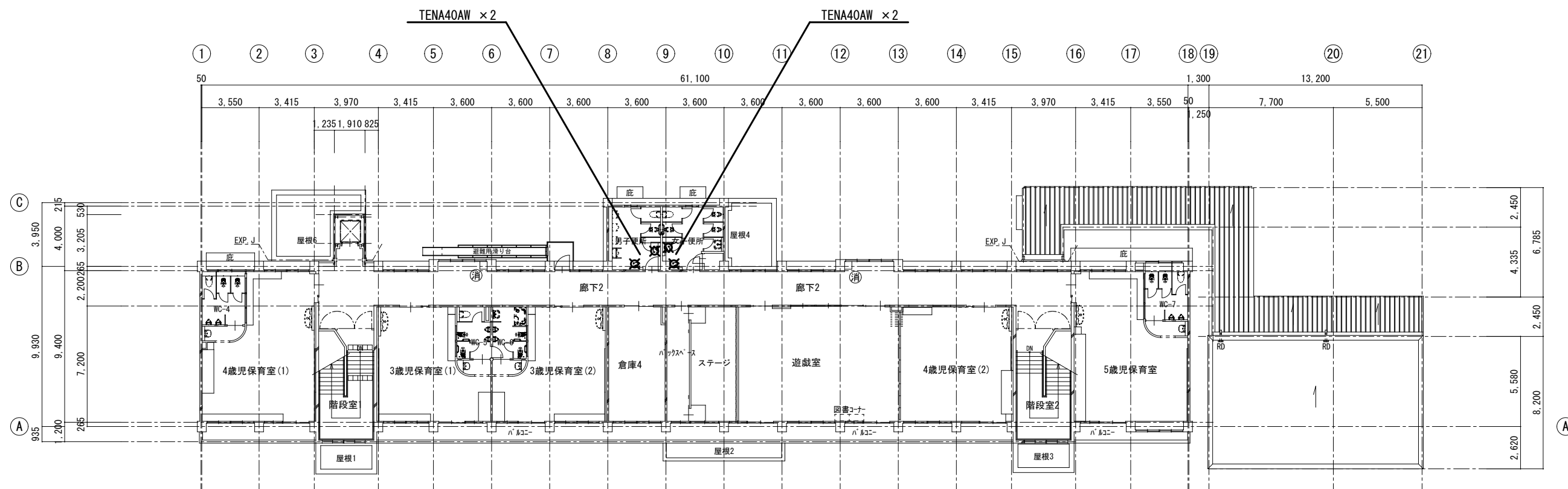
図面番号

M-12

校の内

号図

本図面は、A2をA3(70.7%)に縮小しています。



2階平面図 S=1/200

衛生器具表

室名	数量	参考型番	備考
男子便所	2	TENA40AW TN74-2R	発電タイプ フレキシブル管等含む
女子便所	2	TENA40AW TN74-2R	発電タイプ フレキシブル管等含む

既設機器を撤去のうえ新設機器を設置すること



三原市役所

三原市港町3丁目5番1号 TEL(0848)64-2111

課長 係長 設計 校閲

日付

備考

工事名

保育所等手洗器自動水栓化改修工事 設計図

図面名称

久井こども園2階平面図

縮尺

1/200

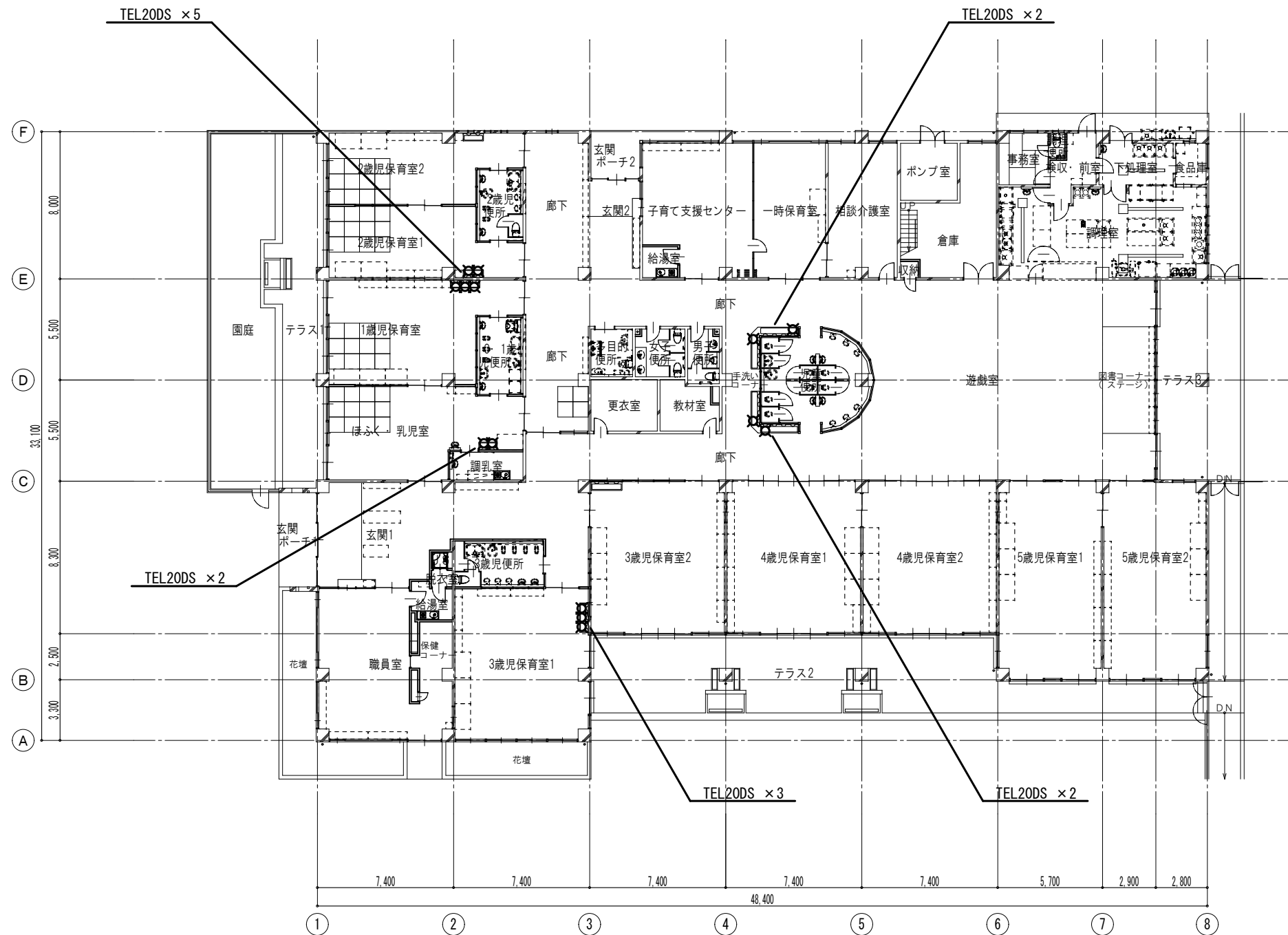
図面番号

M-13

校の内

号図

本図面は、A2をA3(70.7%)に縮小しています。



平面図 S=1/200

衛生器具表

室名	数量	参考型番	備考
手洗いコーナー	4	TEL20DS	乾電池タイプ
ほふく・乳児室	2	TEL20DS	乾電池タイプ
1歳児保育室	3	TEL20DS	乾電池タイプ
2歳児保育室1	2	TEL20DS	乾電池タイプ
3歳児保育室1	3	TEL20DS	乾電池タイプ

既設機器を撤去のうえ新設機器を設置すること



三原市役所

三原市港町3丁目5番1号 TEL(0848)64-2111

課長 係長 設計 校閲

日付

・

・

・

備考

考

工事名

保育所等手洗器自動水栓化改修工事 設計図

図面名称

大和認定こども園平面図

縮尺

1/200

図面番号

M-14

校の内

号図

本図面は、A2をA3(70.7%)に縮小しています。



# 参 考 数 量 書

工 事 名 称

保育所等手洗器自動水栓化改修工事

[工事概要]

三原市円一町二丁目外

用途,構造,面積

工 事 範 囲

一 式

別 途 工 事

な し

工 期

契約締結日の翌日から 令和 5年2月28日までを工期とする.

一 般 事 項

《工事予算内訳》

設計金額 円

(税込み)

〈内 訳〉

区 分

金 額

摘 要

工 事 価 格

消 費 税 額

設 計 金 額



工事種別内訳

名 称	数 量	単 位	金 額	備 考
機械設備工事	1	式		
計				











































