



# 特記仕様書

## 第1章 総則 第1節 適用

- 1 本特記仕様書は、小規模崩壊地復旧工事（小原）に適用する。
- 2 本特記仕様書に記載のない事項については、次によるものとする。
  - ・土木工事共通仕様書（令和4年8月）広島県
  - ・その他関連規格類

## 第2節 用地

- 1 現場の復旧  
原形復旧とする。

## 第2章 施工条件

### 第1節 安全対策

- 1 工事中の安全確保  
建設機械施工安全技術指針は、国土交通省大臣官房技術調査課（令和3年3月）を参考とすること。

### 第2節 建設副産物

- 1 建設発生土（搬出）（建設発生土リサイクルプラント、建設発生土受入地又は建設発生土受入地（一時たい積））  
当該工事により発生する建設発生土は、公の関与する埋立地、建設発生土処分先一覧表に掲載されている建設発生土リサイクルプラント、建設発生土受入地又は建設発生土受入地（一時たい積）のいずれかに搬出するものとする。  
また、搬出先として、運搬費と受入費（平日の受入費用）の合計が最も経済的になる建設発生土リサイクルプラント、建設発生土受入地又は建設発生土受入地（一時たい積）を見込んでいる。したがって、正当な理由がある場合を除き残土処分に要する費用（単価）は変更しない。  
なお、工事発注後に明らかになったやむを得ない事情により、建設発生土処分先一覧表に掲載されている建設発生土リサイクルプラント、建設発生土受入地又は建設発生土受入地（一時たい積）への搬出が困難となった場合は、発注者と受注者が協議するものとする。

### 第3節 その他

- 1 既設道路を資材運搬、機械走行に使用する場合は、損傷しないように注意し、損傷させた場合は請負人の責任において現状どおり補修すること。
- 2 重機械類で敷地内を必要以上に走行しないように注意すること。
- 3 当該工事区域外の、宅地等への立ち入りを極力避け、立ち入り使用する場合は、請負者の責任において処理、修復するものとする。
- 4 家屋等を破損しないように、十分注意して施工し、請負者の責任において修復するものとする。
- 5 工事が完了したら後片付けは、入念に行うこと。
- 6 法定外の労災保険 の付保
  - 1 本工事において、受注者は法定外の労災保険に付さなければならない。
  - 2 受注者は、建設工事請負契約約款第54条（火災保険等）に基づき、法定外の労災保険の契約締結したときは、その証券又なこれに代わるものを速やかに監督職員に提示しなければならない。
  - 3 法定外の労災保険は、政府の労働災害補償保険とは別に上乘せ給付等を行うことを目的とするものであり、（公財）建設業福祉共済団、（一社）建設業労災互助会、全日本火災共済協同組合連合会、（一社）全国労働保険事務組合連合会又は保険会社との間で、労働者災害補償保険法に基づいて契約を締結しているものとす。

### 第3章 設計金額

#### 第1節 排出ガス対策型建設機械の使用促進

土木工事共通仕様書(令和4年8月)広島県『1-1-1-31 環境対策』で使用を義務付けている排出ガス対策型建設機械においては、排出ガス対策型(第2次基準値)以上の建設機械の使用に努めること。

なお、使用する排出ガス対策型建設機械について、基準値による設計変更は行わない。

### 第4章 その他

第1節 本特記仕様書及び設計図書に明示していない事項または、その内容に疑義が生じた場合は、監督員の指示を受けること。

第2節 事業名、施工年度、施工主体などを明示した銘板(200×150×10mm)について、文字等について承諾を受けて製作し、施工箇所を設置すること。

(参考)

**小規模崩壊地復旧事業**

(小原地区)

令和4年度

三 原 市

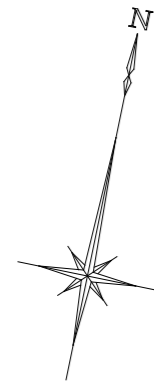
施工 (有)〇〇建設

# 工事数量総括表

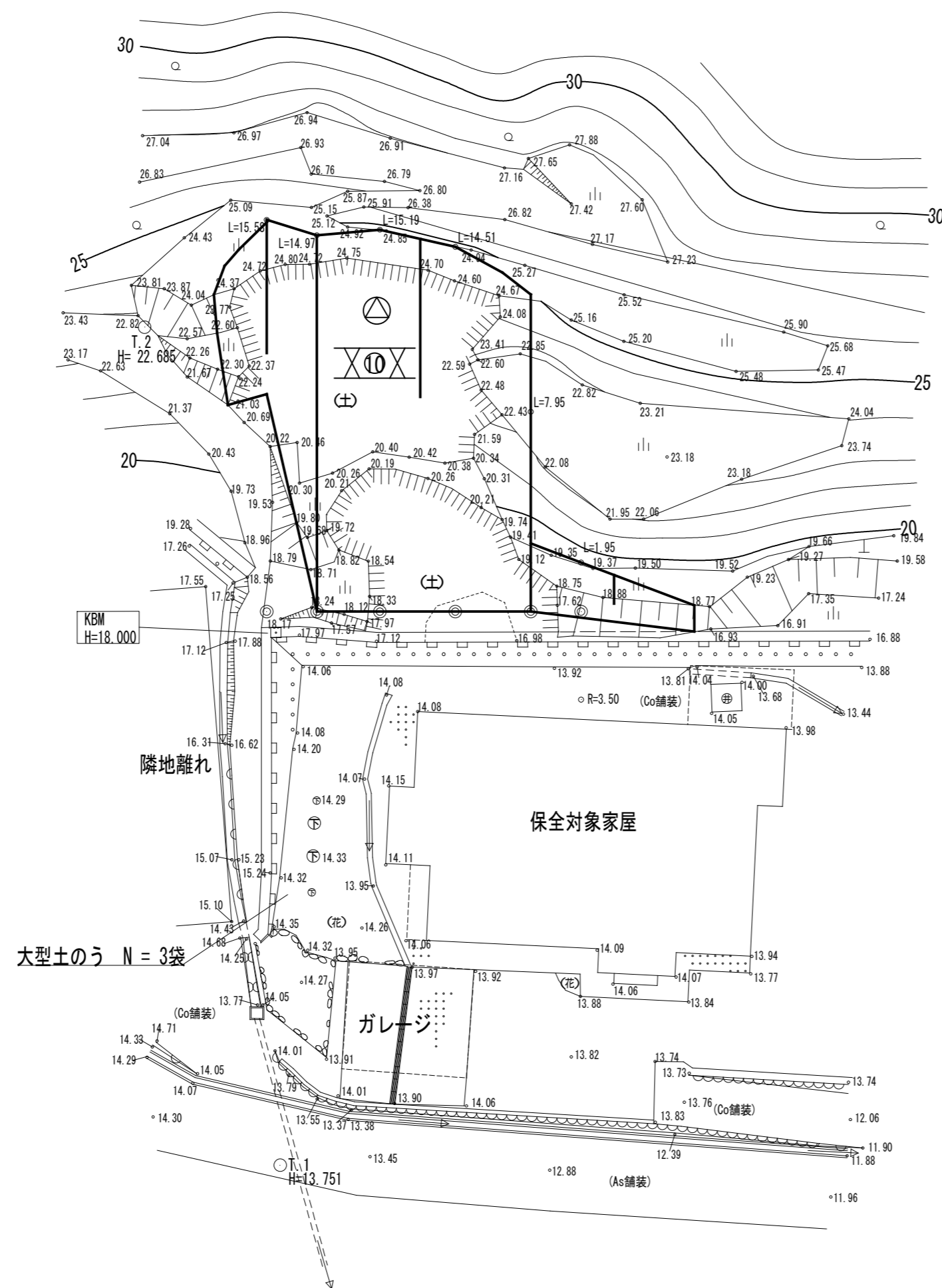
本工事費	費目・工種明細など	規格1・規格2	単 位	数量(前回)	数量(今回)	備 考
	山腹工		式		1	レベル1
	法切工		式		1	レベル2
	法切工		式		1	レベル3
	土砂法切		m3		44	レベル4
	残土処理工		式		1	レベル3
	現場内運搬		m3		44	レベル4
	現場外運搬		m3		44	レベル4
	法面工		式		1	レベル2
	植生工		式		1	レベル3
	植生ネット		m2		200.3	レベル4
	名板工		式		1	レベル3
	堤名板		枚		1	レベル4
	仮設工		式		1	レベル3
	防護施設工	設置期間 3ヶ月	m		12	レベル4
	仮設進入路設置撤去		式		1	レベル4
	現場外運搬		m3		3	レベル4
直接工事費						



# 平面図 S=1/200



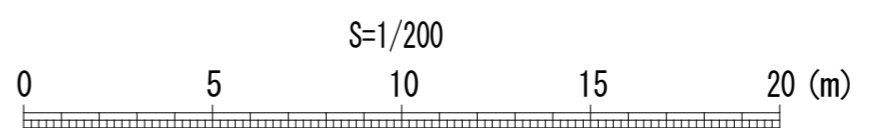
施工延長 L = 19.0 m  
伏工 (植生マット) A=200.3m<sup>2</sup>



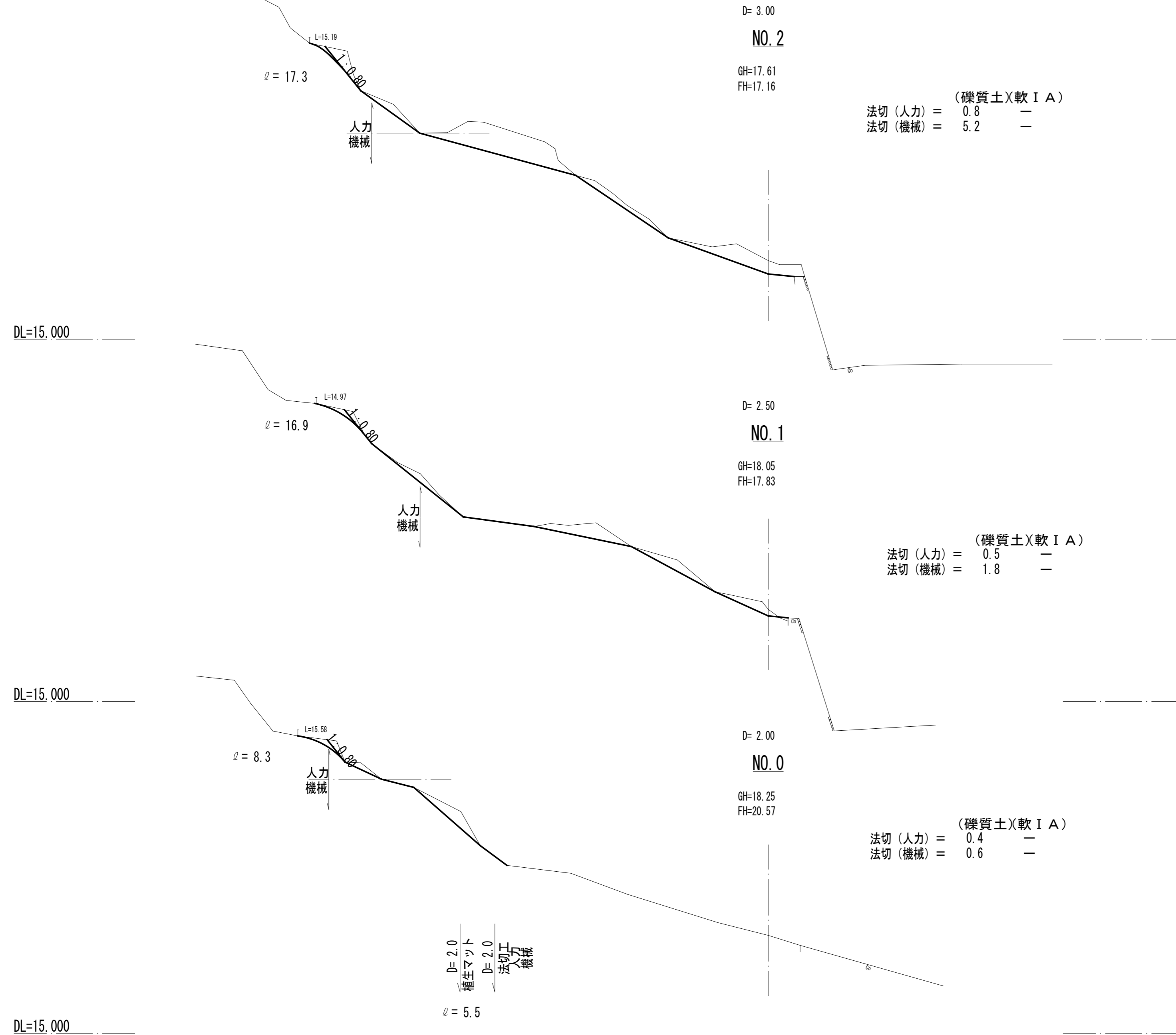
凡 例	
	法切工
	伏工 (植生マット)

全 5 葉 中 1 番

年度	令和 4 年度		
事業名	小規模崩壊地復旧 事業		
施工地	広島県三原市沼田西町小原 (小原)		
名称	平面図		
図面番号	1 - 1	縮尺	1/200
施工主体	三原市		
課長	課長補佐	係長	設計者
受託会社	(一社) 広島県森林協会		
主任技術者	設計	製図	測量



# 横断面図 S=1/100



全 5 葉 中 3 番

年度	令和 4 年度		
事業名	小規模崩壊地復旧 事業		
施工地	広島県三原市沼田西町小原 (小原)		
名称	横断面図		
図面番号	2 - 1	縮尺	1/100
施工主体	三原市		
課長	課長補佐	係長	設計者
受託会社	(一社) 広島県森林協会		
主任技術者	設計	製図	測量

横断面図 S=1/100

NO. 5

GH=17.62  
FH=16.92

φ = 2.3

D=4.5  
植生マット  
D=4.5  
法切  
人力

(礫質土)(軟 I A)  
法切 (人力) = 1.0  
法切 (機械) = -

φ = 3.3

L=1.95

0.40

DL=15.000

D= 2.00

NO. 4

GH=17.55  
FH=17.00

(礫質土)(軟 I A)  
法切 (人力) = 1.5  
法切 (機械) = -

φ = 15.5

L=7.95

φ = 3.6

DL=15.000

D= 3.00

NO. 3

GH=17.28  
FH=17.09

(礫質土)(軟 I A)  
法切 (人力) = 0.6  
法切 (機械) = 3.7

φ = 16.6

L=14.51

人力  
機械

DL=15.000

全 5 葉 中 4 番

年度	令和 4 年度			
事業名	小規模崩壊地復旧 事業			
施工地	広島県三原市沼田西町小原 (小原)			
名称	横断面図			
図面番号	2 - 2	縮尺	1/100	
施工主体	三原市			
課長	課長補佐	係長	設計者	
受託会社	(一社) 広島県森林協会			
主任技術者	設計	製図	測量	



# 参 考 资 料

— 小規模崩壊地復旧工事（小原） —

# 総括情報表

変更回数 適用単価地区 単価適用日  諸経費体系	0 59 三原市 00-04.08.01(0)  B 公共 (R01.06~)		
工種区分 復興補正区分 施工地域・工事場所区分 週休補正区分 緊急工事補正区分 積雪寒冷地補正 前払率(%) 契約保証費区分 工事費端数区分	当世代 03 治山・地すべり工事 00 補正なし 00 補正なし 00 補正なし 00 補正なし 00 通常工事 00 補正なし 40 03 補正しない 01 千円未満切捨て	前世代	

# 本工事費

# 内訳表

本工事費	費目・工種・施工名称など	数 量	単 位	単 価	金 額	備 考
	山腹工					レベル1
	法切工	1	式			レベル2
	法切工	1	式			レベル3
	土砂法切	1	式			レベル4
	のり切工(人力)	44	m3			00
	掘削 土砂 上記以外(小規模) 標準以外	13	m3			単第0 -0001 表 00
	残土処理工	31	m3			単第0 -0002 表 レベル3
	現場内運搬	1	式			レベル4
		44	m3			



# 本工事費

# 内訳表

費目・工種・施工名称など	数	量	単	位	単	価	金	額	備	考
植生ネット									レベル4	
	200.3		m	2						
植生マット工 [規]500m2未満									00	
	200.3		m	2						単第0 -0006 表
名板工									レベル3	
	1			式						
堤名板									レベル4	
	1			枚						
林道名板 (A型・アルミ軽合金) 200×150×10mm									00	
	1			枚						
仮設工									レベル3	
	1			式						
防護施設工 設置期間 3ヶ月									レベル4	
	12		m							
仮設防護柵工(単管) 設置期間 3ヶ月 H=2.0m									00	
	12		m							単第0 -0007 表
仮設進入路設置撤去									レベル4	
	1			式						



# 本工事費

# 内訳表

	費目・工種・施工名称など	数	量	単 位	単 価	金 額	備 考
(純工事費)							
現場管理費							
(工事原価)							
一般管理費率 分							
一般管理費計							
**工事価格計**							
**消費税相 当額計**							
**請負工事費計**							





# 施工単価表

掘削

SPK21040001

単第0 -0002 表

土砂 上記以外(小規模)

標準以外

1

m3 当り

機械構成比: 23.01% 労務構成比:

69.05%

材料構成比: 7.94%

市場単価構成比: 0.00%

標準単価:

2,337.8000

代表機劣材規格(積算地区)	構成比	単価(積算地区)	代表機劣材規格(東京地区)	単価(東京地区)	備考
小型バックホウ(クローラ型) 標準型・排2 山積0.13/平積0.10m3	23.01%		小型バックホウ(クローラ型) 標準型・排2 山積0.13/平積0.10m3		MTPC00077 MTPT00077
運転手(特殊)	69.05%		運転手(特殊)		RTPC00006 RTPT00006
軽油 パトロール給油,2~4KL積載車給油	7.94%		軽油1.2号パトロール給油		TTPC00013 TTPT00013
積算単価			積算単価		EP001
A=1 土砂 F=8 標準以外			B=5 上記以外(小規模)		

# 施工単価表

積込(ルーズ)

SPK21040007

単第0 -0003 表

土砂

小規模(標準以外)

1

m3 当り

機械構成比: 23.01% 労務構成比:

69.05%

材料構成比: 7.94%

市場単価構成比: 0.00%

標準単価:

1,594.7000

代表機劣材規格(積算地区)	構成比	単価(積算地区)	代表機劣材規格(東京地区)	単価(東京地区)	備考
小型バックホウ(クローラ型) 標準型・排2 山積0.13/平積0.10m3	23.01%		小型バックホウ(クローラ型) 標準型・排2 山積0.13/平積0.10m3		MTPC00077 MTPT00077
運転手(特殊)	69.05%		運転手(特殊)		RTPC00006 RTPT00006
軽油 パトロール給油,2~4KL積載車給油	7.94%		軽油1.2号パトロール給油		TTPC00013 TTPT00013
積算単価			積算単価		EP001
A=1 土砂			B=5 小規模(標準以外)		

# 施工単価表

材料運搬（小型不整地運搬車0.5t積）

単第0 -0004 表

名称・規格など	数量	単位	単価	金額	備考
軽油 パトロール給油,2~4KL積載車給油	0.80	L			
特殊作業員	0.14	人			
小型不整地運搬車 クローラ型 油圧ダンプ式 0.5t積	0.14	日			1/6.9
1時間当り運転経費		時間			
1m3当り		m3			
諸雑費	1	式			
小計	1	m3			
A=2 クローラ式0.5t積 C=30 運搬距離(m) E=4 旋回角180°			B=3 礫質土 D=5 機械積込(0.10m3)		

礫質土

機械積込別途 運搬距離30m

1 m3 当り

# 施工単価表

土砂等運搬

SPK21040002

単第0 -0005 表

小規模 土砂(岩塊・玉石混り土含む)

DID区間無し 距離2.5km以下(1.5km超)

1

m3 当り

機械構成比: 19.75% 労務構成比:

70.85% 材料構成比: 9.40%

市場単価構成比: 0.00%

標準単価:

1,986.1000

代表機劣材規格(積算地区)	構成比	単価(積算地区)	代表機劣材規格(東京地区)	単価(東京地区)	備考
ダンプトラック[オンロード・ディーゼル] 2t積級 (タイヤ損耗費及び補修費(良好)を含む)	19.75%		ダンプトラック[オンロード・ディーゼル] 2t積級 (タイヤ損耗費及び補修費(良好)を含む)		MTPC00016T1 MTPT00016T1
運転手(一般)	70.85%		運転手(一般)		RTPC00007 RTPT00007
軽油 パトロール給油,2~4KL積載車給油	9.40%		軽油1.2号パトロール給油		TTPC00013 TTPT00013
積算単価			積算単価		EP001
A=2 小規模 C=1 土砂(岩塊・玉石混り土含む) F=13 距離2.5km以下(1.5km超)			B=6 バックホウ山積0.13m3(平積0.1m3) D=1 DID区間無し		



# 施工単価表

仮設防護柵工(単管)

単第0 -0007 表

設置期間 3ヶ月

H=2.0m

10

m 当り

名称・規格など	数量	単位	単価	金額	備考
単管足場賃貸料金 <単管類>丸パイプ(ドブめっき) 外径48.6mm×厚2.4mm×長1.0m	6,750	本・日			
単管足場賃貸料金(基本料) <単管類>丸パイプ(ドブめっき) 外径48.6mm×厚2.4mm×長1.0m	75	本			
<シート>ブルーシート 3.6×5.4,#2000	2	枚			
コンクリート型枠用合板-JAS品- 塗装品,厚12×幅900×長1800mm	3	枚			
土木一般世話役	0.49	人			
普通作業員	2.45	人			
雑材料	10	%			
諸雑費	1	式			
計	10	m			
小計	1	m			

# 施工単価表

名称・規格など	数量	単位	単価	金額	備考
土木一般世話役	0.28	人			1*0.28
特殊作業員	0.28	人			1*0.28
普通作業員	0.28	人			1*0.28
1t土のう 丸型,径110cm×長108cm	10	枚			
機-28_バックホウ運転(賃料) クレーン付2.9t吊 山積0.8m3 排対3次	0.28	日			単第0-0009 表
諸雑費	4	%			
計	10	袋			
小計	1	袋			
A=1 C=1 大型土のう製作・設置（バックホウ設置） 1t土のう(丸型,径110cm×長108cm)			B=3 E=1 土砂の計上なし		









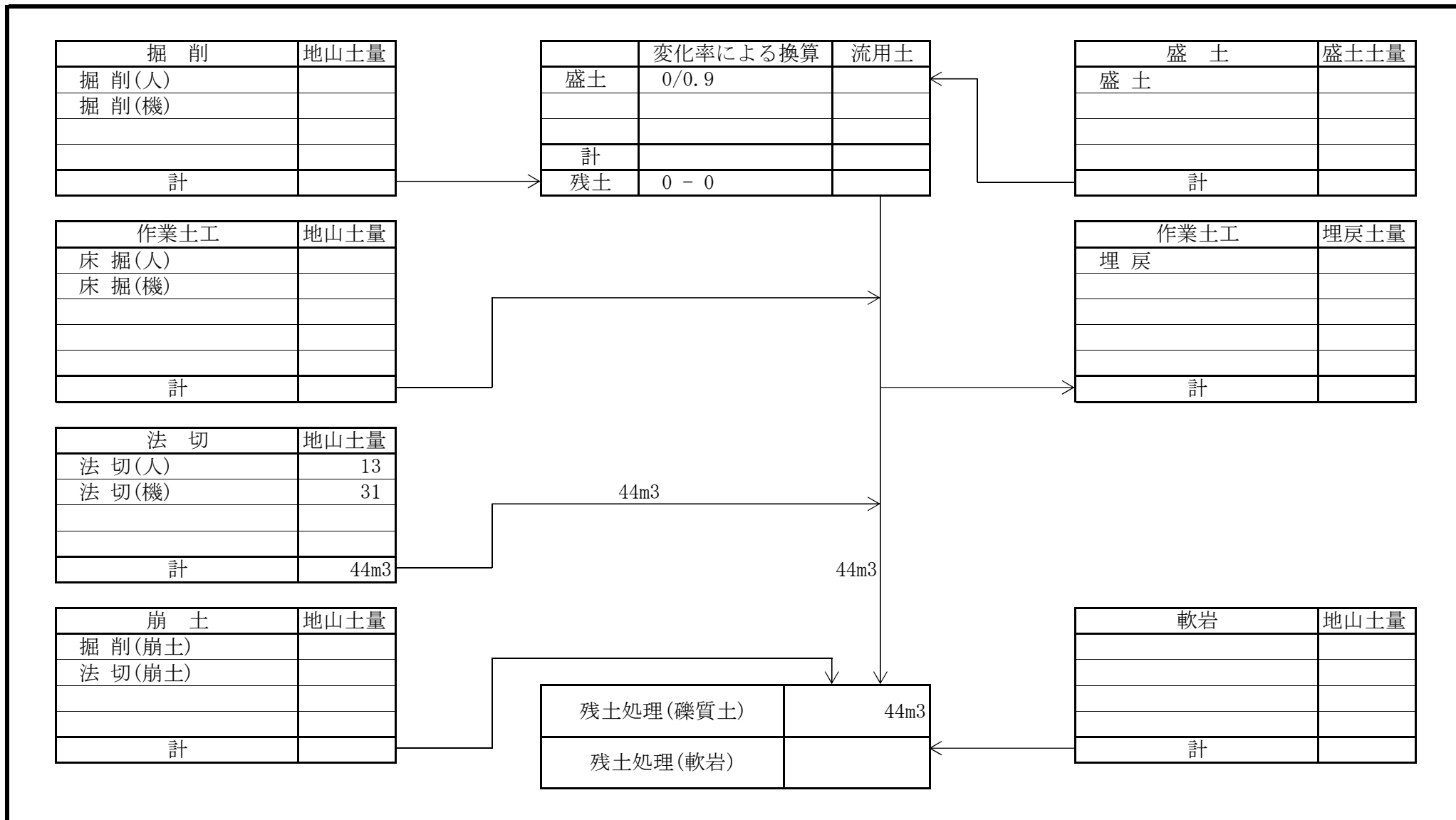
# 工事数量総括表

費目・工種明細など	規格1・規格2	単 位	数量(前回)	数量(今回)	備 考
本工事費					
山腹工		式		1	レベル1
法切工		式		1	レベル2
法切工		式		1	レベル3
土砂法切		m3		44	レベル4
残土処理工		式		1	レベル3
現場内運搬		m3		44	レベル4
現場外運搬		m3		44	レベル4
法面工		式		1	レベル2
植生工		式		1	レベル3
植生ネット		m2		200.3	レベル4
名板工		式		1	レベル3
堤名板		枚		1	レベル4
仮設工		式		1	レベル3
防護施設工	設置期間 3ヶ月	m		12	レベル4
仮設進入路設置撤去		式		1	レベル4
現場外運搬		m3		3	レベル4
直接工事費					





土量配分表



法切工 数量計算表

測点名	距離 (m)	法切 人力・礫質土				法切 機械・礫質土				埋戻			
		修正距離	断面	平均	体積	修正距離	断面	平均	体積	修正距離	断面	平均	体積
		(m)	(m2)	(m2)	(m3)	(m)	(m2)	(m2)	(m3)	(m)	(m2)	(m2)	(m3)
			0.0				0.0						
No. 0		2.0	0.4	0.20	0.4	2.0	0.6	0.30	0.6				
No. 1	2.0	2.0	0.5	0.45	0.9	2.0	1.8	1.20	2.4				
No. 2	2.5	2.5	0.8	0.65	1.6	2.5	5.2	3.50	8.8				
No. 3	3.0	3.0	0.6	0.70	2.1	3.0	3.7	4.45	13.4				
No. 4	3.0	3.0	1.5	1.05	3.2	3.0	0.0	1.85	5.6				
No. 5	2.0	2.0	1.0	1.25	2.5	2.0							
		4.5	0.0	0.50	2.3	4.5							
合計	12.5				13.0				30.8				
設計数量					13				31				







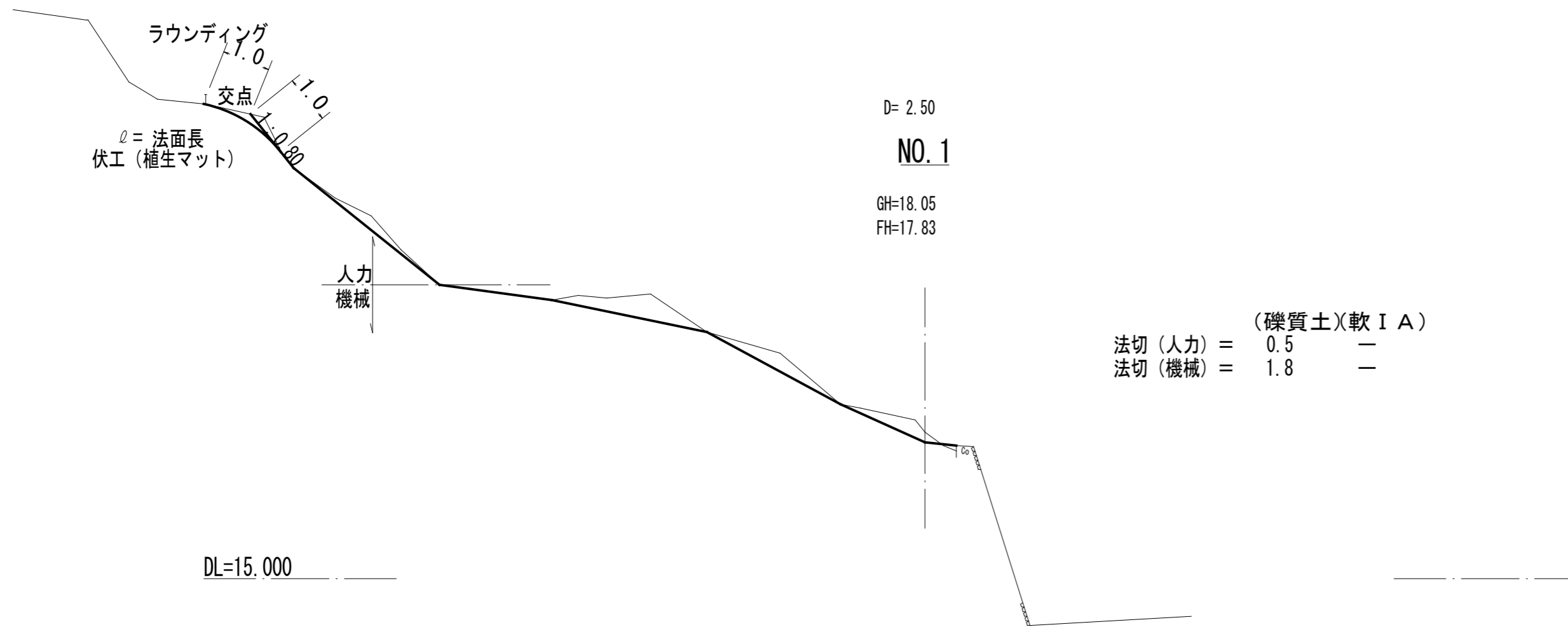
縦断面図 H・S=1:100  
V・S=1:100



DL= 10.000						
工作物高 M						
法下計画高 M		20.57	17.83	17.16	17.09	17.00
地盤高 M		18.25	18.05	17.61	17.28	17.55
追加距離 M		0.00	2.00	4.50	7.50	10.50
区間距離 M		0.00	2.00	2.50	3.00	3.00
測点番号 No		NO.0	NO.1	NO.2	NO.3	NO.4

年度	令和 4 年度		
事業名	小規模崩壊地復旧 事業		
施工地	広島県三原市沼田西町小原 (小原)		
名称	縦断面図		
図面番号	1-1	縮尺	図示
施工主体	三原市		
課長	課長補佐	係長	設計者
受託会社	(一社) 広島県森林協会		
主任技術者	設計	製図	測量

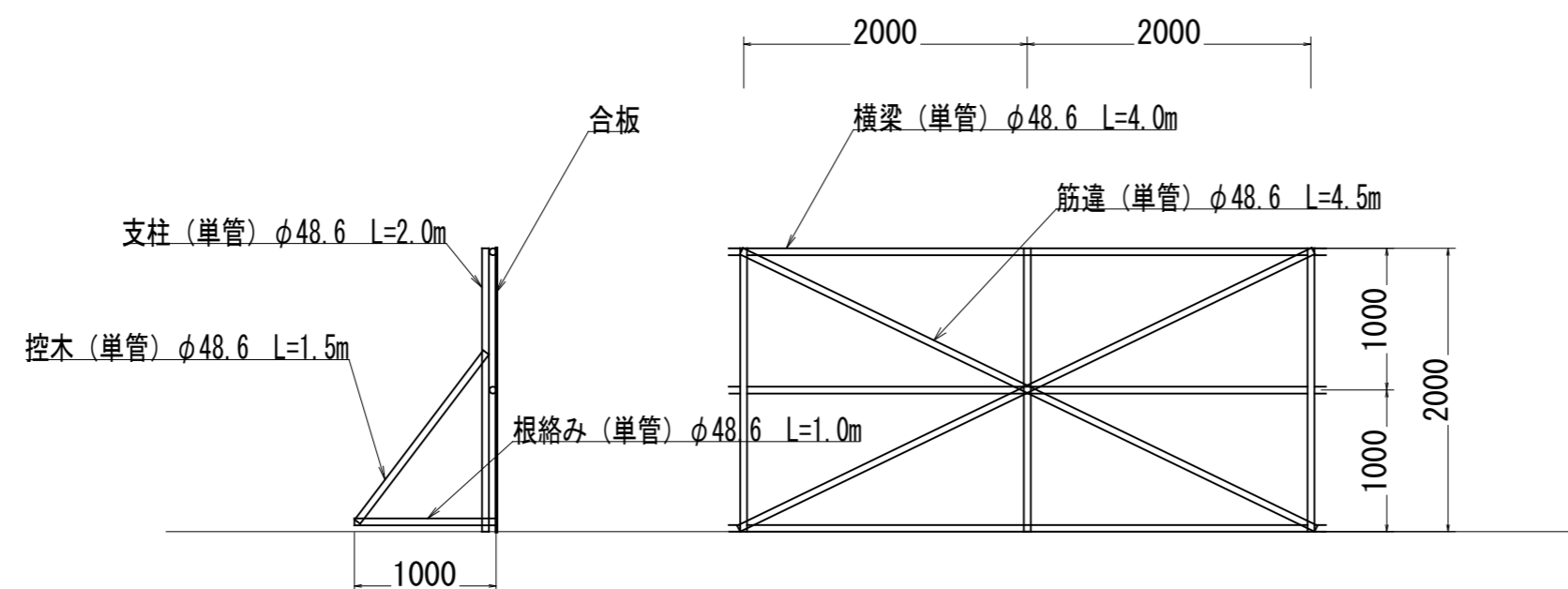
標準断面図 S=1/100



仮設工 S=1/50

単管

参考図



全 5 葉 中 5 番

年度	令和 4 年度		
事業名	小規模崩壊地復旧 事業		
施工地	広島県三原市沼田西町小原 (小原)		
名称	構造図		
図面番号	1-1	縮尺	図示
施工主体	三原市		
課長	課長補佐	係長	設計者
受託会社	(一社) 広島県森林協会		
主任技術者	設計	製図	測量



# 位置図

