

工事仕様書

工事名称	宮浦北住宅3,5号棟高架水槽取替工事
工事場所	三原市宮浦一丁目
工事内容	本工事は宮浦北住宅3,5号棟の各高架水槽を取替える。 高架水槽 2基 撤去工事 一式 その他 一式
準 則	公共建築工事標準仕様書及び公共建築改修工事標準仕様書(機械設備工事編 建築工事編 電気設備工事編)(国土交通省大臣官房官庁営繕部監修)平成31年版に基づき施工する。
関係法令等	本工事については、次の関係法令その他の規定等に基づき施工すること。 <ul style="list-style-type: none">・建築基準法, 同施行令, 同施行規則・消防法, 同施行令・建設業法, 同施行令, 同施行規則・廃棄物の処理及び清掃に関する法律, 同法施行令, 同法施行規則・労働安全衛生法, 同法施行令, 同法施行規則・建設工事公衆災害防止対策要綱・大気汚染防止法, 石綿障害予防規則・振動規制法・土壌汚染対策法・その他関係法令
疑義変更	本設計図書は、設計の大意を示すものであり、詳細部等について技術的必要事項は明記なくとも完全に施工すること。 施工に際して疑義を生じた場合、または軽微な変更を必要とする場合には、速やかに協議し、監督員の指示により施工すること。ただし、これらに於いて請負金額の増減はなきものとする。
提出書類	施工に先立ち、工事工程表、仮設計画図及び監督員の指示する書類を提出し、監督員の承認を受けること。商品名及び製造者名が記載された材料については、当該商品又は同等品を使用するものとし、同等品を使用する場合は、監督員の承諾を受けるものとする。また、設計図書に定める品質及び性能を有することの証明となる資料を提出して監督員の承諾を受けるものとする。
工 期	本工事は請負契約締結の後、令和5年1月31日をもって工期とする。このうち検査期間として13日間を見込んでいる。
留 意 点	<ul style="list-style-type: none">・入札に先立ち現地調査を十分に行い、質疑がある場合は入札前に確認すること。・本工事は居ながら工事を基本とし、必要に応じて利用者等の通路の制限を行う。ただし、事前に施設管理者等へ説明を行い、承諾を得るものとする。・施設の所有物に養生や移動を行う場合は、事前に施設管理者に連絡すること。・解体工事及びアンカー工事等の騒音、振動及び粉塵等の発生が予想される工種については、施工時間及び施工方法等、住民へ最大限配慮した計画のもと行うこと。・施工箇所周囲の備品、機器等については、粉塵対策として養生及び清掃等を確実に行うこと。・工事期間中は付近の交通の安全を図ると共に、必要に応じて誘導員を常時配置し、危険防止に努めること。・工事中に粉じんの発生が予想される工種については、粉じん抑制等、周辺環境対策のため散水を確実に行うこと。・第三者災害防止及び飛散防止対策のため、必要に応じて監督員の指示する範囲に、バリケード等を設置すること。・石綿含有建材の調査について、工事着手前までに書面及び目視調査を、一般建築物石綿含有建材調査者、特定建築物石綿含有建材調査者、建築物石綿含有建材調査者、日本アスベスト調査診断協会の登録者が行うこと。・石綿含有建材の事前調査結果を工事着手前までに発注者に対し説明を行い、労働基準監督署及び

所轄官庁へ報告すること。

- その他石綿の飛散防止等については、改正大気汚染防止法及び施行令(令和3年4月1日施行)に基づくこと。
- 施工面積(外構工事含む)が3,000㎡以上の場合、土壌汚染対策法第4条第1項に規定する届け出を工事着手30日前までに所轄官庁へ提出すること。
- 官公庁その他への手続きは、受注者の負担により遅滞なく行うこと。
- 工事に伴い各種申請手数料等が発生した場合は受注者の負担とする。
- 周辺道路については常時、監視を行い、工事車両等により汚損させた場合は、速やかに清掃及び補修を行なうこと。
- 台風や豪雨など自然災害の発生が予測される場合は、必要な対策を施すこと。また、現場巡視と災害防止対策を必要に応じて行うこと。
- 受注者事務所、休憩所及び便所等は関係法令に従って設けること。
- 工事に係る電気、水道及び下水道料金等は受注者の負担とする。
- 本工事の外注資材、労務等の調達については、極力、市内に主たる営業所を有する業者に発注すること。困難な場合は、あらかじめ、理由を添えて発注者の承認を受けること。
- 行政機関の休日に関する法律(昭和63年法律第91号)に定める行政機関の休日に工事の施工を行わない。ただし、あらかじめ監督職員の承諾を受けた場合は、この限りではない。
- 広島県工事中情報共有システムを利用すること。なお、本工事にシステム利用料金を見込む。

参 考 数 量 書

工 事 名 称 宮浦北住宅3,5号棟高架水槽取替工事

[工事概要]

三原市宮浦一丁目

用途,構造,面積

工 事 範 囲

一 式

別 途 工 事

な し

工 期

契約締結日の翌日から 令和5年1月31日までを工期とする.

一 般 事 項

《工事予算内訳》

設計金額 ¥

(税込み)

〈内 訳〉

区 分

金 額

摘 要

工 事 価 格

消 費 税 額

設 計 金 額

機械設備工事 細目別内訳

高架水槽取替工事		給水設備		3号棟		
名称	摘要	数量	単位	単価	金額	備考
高架水槽	ハネルタンク GSH型 1.5G FRP複合構造 1000×2000×2000H(4t) 平架台:溶融亜鉛メッキ仕上げ	1	基			
冷却水・塩ビライニング鋼管(SGP-VB)改修	ねじ接合 屋外架空・暗渠 80A	5	m			
冷却水・塩ビライニング鋼管(SGP-VB)改修	ねじ接合 屋外架空・暗渠 50A	4	m			
冷却水・塩ビライニング鋼管(SGP-VB)改修	ねじ接合 屋外架空・暗渠 20A	2	m			
給水管 保温	グラスウール 屋外露出,浴室 ステンレス鋼板 80A	5	m			
給水管 保温	グラスウール 屋外露出,浴室 ステンレス鋼板 50A	4	m			
給水管 保温	グラスウール 屋外露出,浴室 ステンレス鋼板 20A	2	m			
配管分岐(鋼管類)・手間のみ	配管分岐 80A 保温有	2	か所			
配管分岐(鋼管類)・手間のみ	配管分岐 50A 保温有	2	か所			
配管分岐(鋼管類)・手間のみ	配管分岐 20A 保温有	2	か所			
排水・硬質ポリ塩化ビニル管(VP)	屋外架空・暗渠 75A	2	m			
配管分岐(樹脂管類)・手間のみ	配管分岐 75A 保温無	1	か所			
ライニングハタフライ弁	10K(ウエハー) 80A	1	個			
フレキシブルジョイント	ハース形 80A	1	個			
フレキシブルジョイント	ハース形 50A	1	個			

機械設備工事 細目別内訳

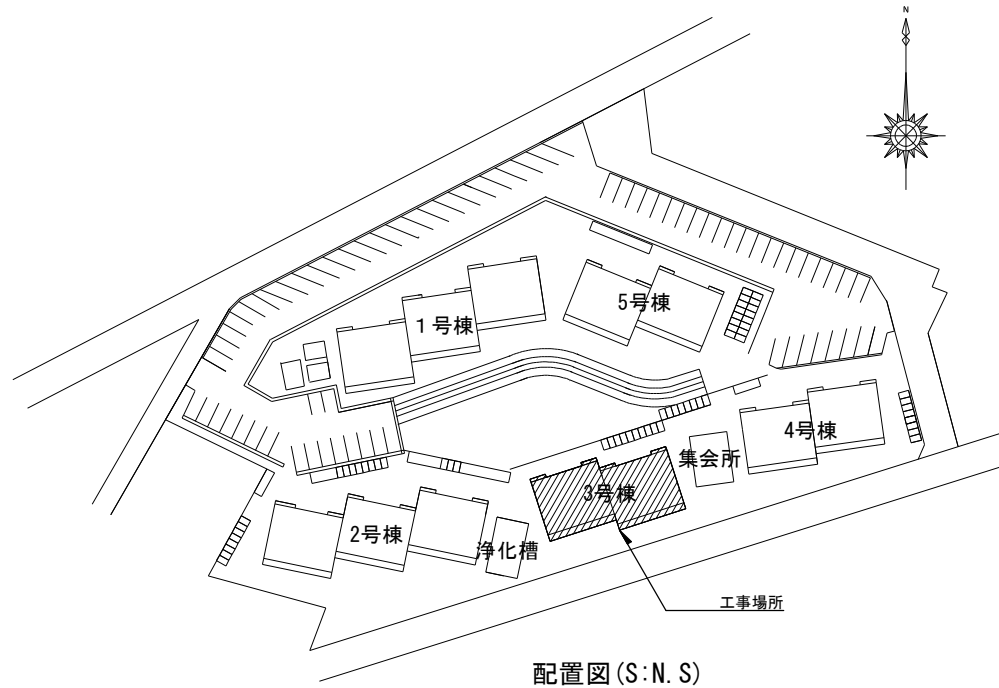
高架水槽取替工事		給水設備		3号棟		
名称	摘要	数量	単位	単価	金額	備考
フレキシブルジョイント	ハローズ形 20A	1	個			
仕切弁 (管端防食コア)	5K(ねじ・給水用) 20A	1	個			
仕切弁 (管端防食コア)	5K(ねじ・給水用) 50A	1	個			
ボールタップ	20A	1	個			
防虫網	KNV75	1	個			
水用減圧弁	50A	1	個			
給水・耐衝撃性 ポリ塩ビ管(HIVP)	屋外架空・暗渠 50A	1	m			
長方形ダクト保温	グラスウール 屋外露出,浴室 ステンレス鋼板 ポリエチレンフィルム 保温厚50	3	m ²			
既設管撤去費		1	式			
給水管 保温撤去	グラスウール 屋外露出,浴室 カラー亜鉛鉄板 80A 再使用しない	5	m			
給水管 保温撤去	グラスウール 屋外露出,浴室 ステンレス鋼板 50A 再使用しない	4	m			
給水管 保温撤去	グラスウール 屋外露出,浴室 ステンレス鋼板 20A 再使用しない	2	m			
電極取付費		1	式			
槽内清掃費		1	式			
運搬費		1	式			

機械設備工事 細目別内訳

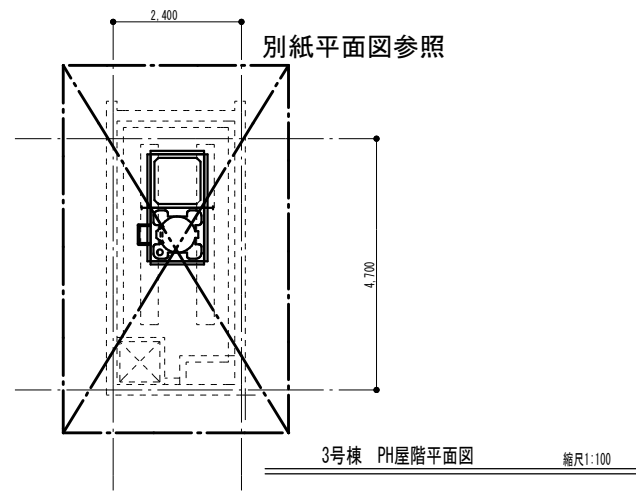
高架水槽取替工事		給水設備		5号棟		
名称	摘要	数量	単位	単価	金額	備考
高架水槽	ハネルタンク GSH型 1.5G FRP複合構造 1000×2000×2000H(4t) 平架台:溶融亜鉛メッキ仕上げ	1	基			
冷却水・塩ビライニング鋼管(SGP-VB)改修	ねじ接合 屋外架空・暗渠 80A	4	m			
冷却水・塩ビライニング鋼管(SGP-VB)改修	ねじ接合 屋外架空・暗渠 50A	3	m			
冷却水・塩ビライニング鋼管(SGP-VB)改修	ねじ接合 屋外架空・暗渠 20A	2	m			
給水管 保温	グラスウール 機械室, 書庫, 倉庫 アルミガラス化粧原紙 80A	4	m			
給水管 保温	グラスウール 屋外露出, 浴室 ステンレス鋼板 50A	3	m			
給水管 保温	グラスウール 屋外露出, 浴室 ステンレス鋼板 25A	2	m			
配管分岐(鋼管類)・手間のみ	配管分岐 80A 保温有	2	か所			
配管分岐(鋼管類)・手間のみ	配管分岐 50A 保温有	2	か所			
配管分岐(鋼管類)・手間のみ	配管分岐 20A 保温有	2	か所			
排水・硬質ポリ塩化ビニル管(VP)	屋外架空・暗渠 75A	2	m			
配管分岐(樹脂管類)・手間のみ	配管分岐 75A 保温無	1	か所			
ライニングハタフライ弁	10K(ウエハー) 80A	1	個			
フレキシブルジョイント	ベローズ形 80A	1	個			
フレキシブルジョイント	ベローズ形 50A	1	個			

機械設備工事 細目別内訳

高架水槽取替工事		給水設備		5号棟		
名称	摘要	数量	単位	単価	金額	備考
フレキシブルジョイント	ハローズ形 20A	1	個			
仕切弁 (管端防食コア)	5K(ねじ・給水用) 20A	1	個			
仕切弁 (管端防食コア)	5K(ねじ・給水用) 50A	1	個			
ボールタップ	20A	1	個			
防虫網	KNV75	1	個			
水用減圧弁	50A	1	個			
給水・耐衝撃性 ポリ塩ビ管(HIVP)	屋外架空・暗渠 50A	1	m			
長方形ダクト保温	グラスウール 屋外露出,浴室 ステンレス鋼板 ポリエチレンフィルム 保温厚50	3	m ²			
既設管撤去費		1	式			
給水管 保温撤去	グラスウール 屋外露出,浴室 ステンレス鋼板 80A 再使用しない	4	m			
給水管 保温撤去	グラスウール 屋外露出,浴室 ステンレス鋼板 50A 再使用しない	3	m			
給水管 保温撤去	グラスウール 屋外露出,浴室 ステンレス鋼板 20A 再使用しない	2	m			
電極取付費		1	式			
槽内清掃費		1	式			
運搬費		1	式			

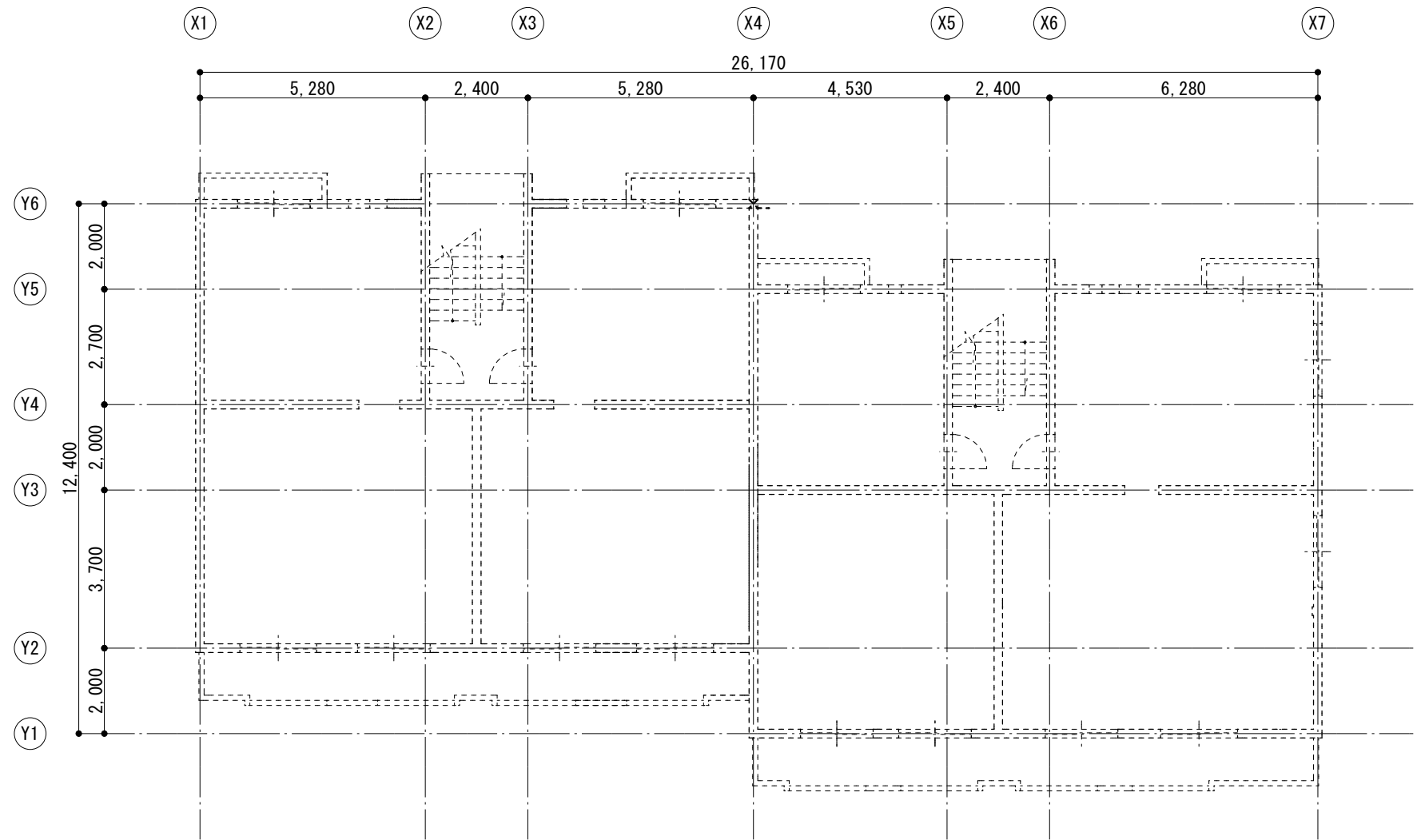


配置図 (S:N:S)



別紙平面図参照

3号棟 PH屋階平面図 縮尺1:100



3号棟 平面図 縮尺 1:100

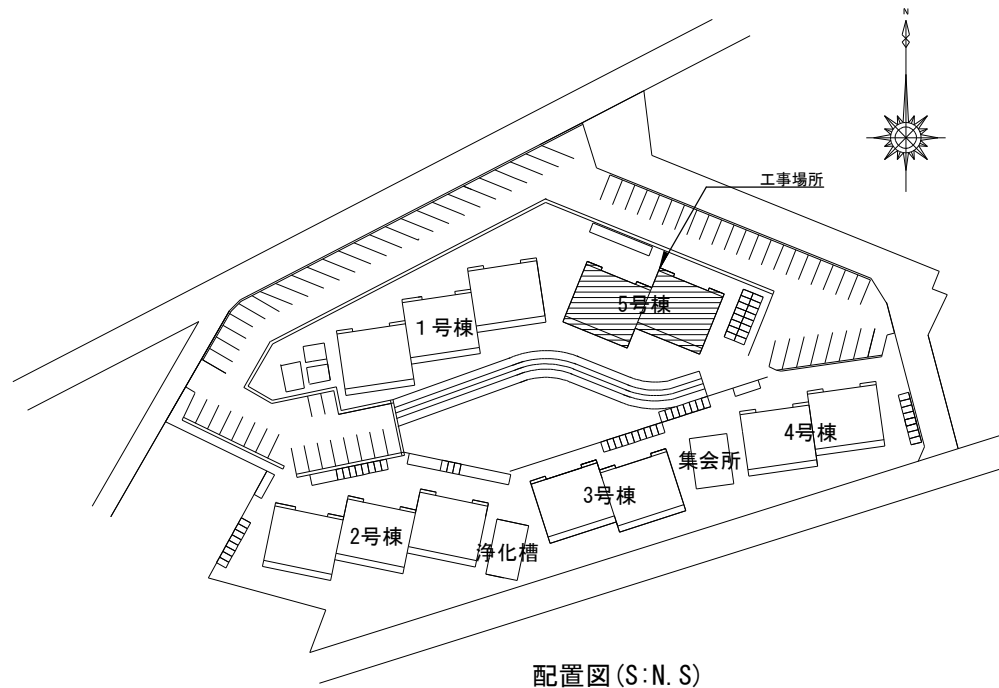
三原市役所

三原市港町3丁目5番1号 TEL(0848)64-2111

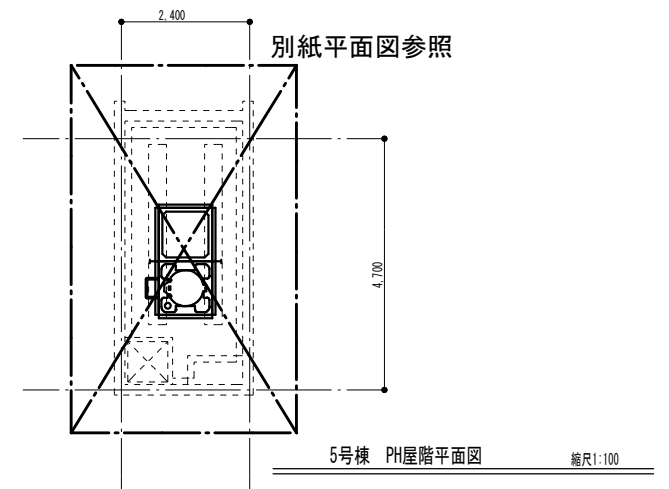
課長	係長	設計	校閲	日付	備考

工事名	宮浦北住宅3,5号棟高架水槽取替工事設計図
-----	-----------------------

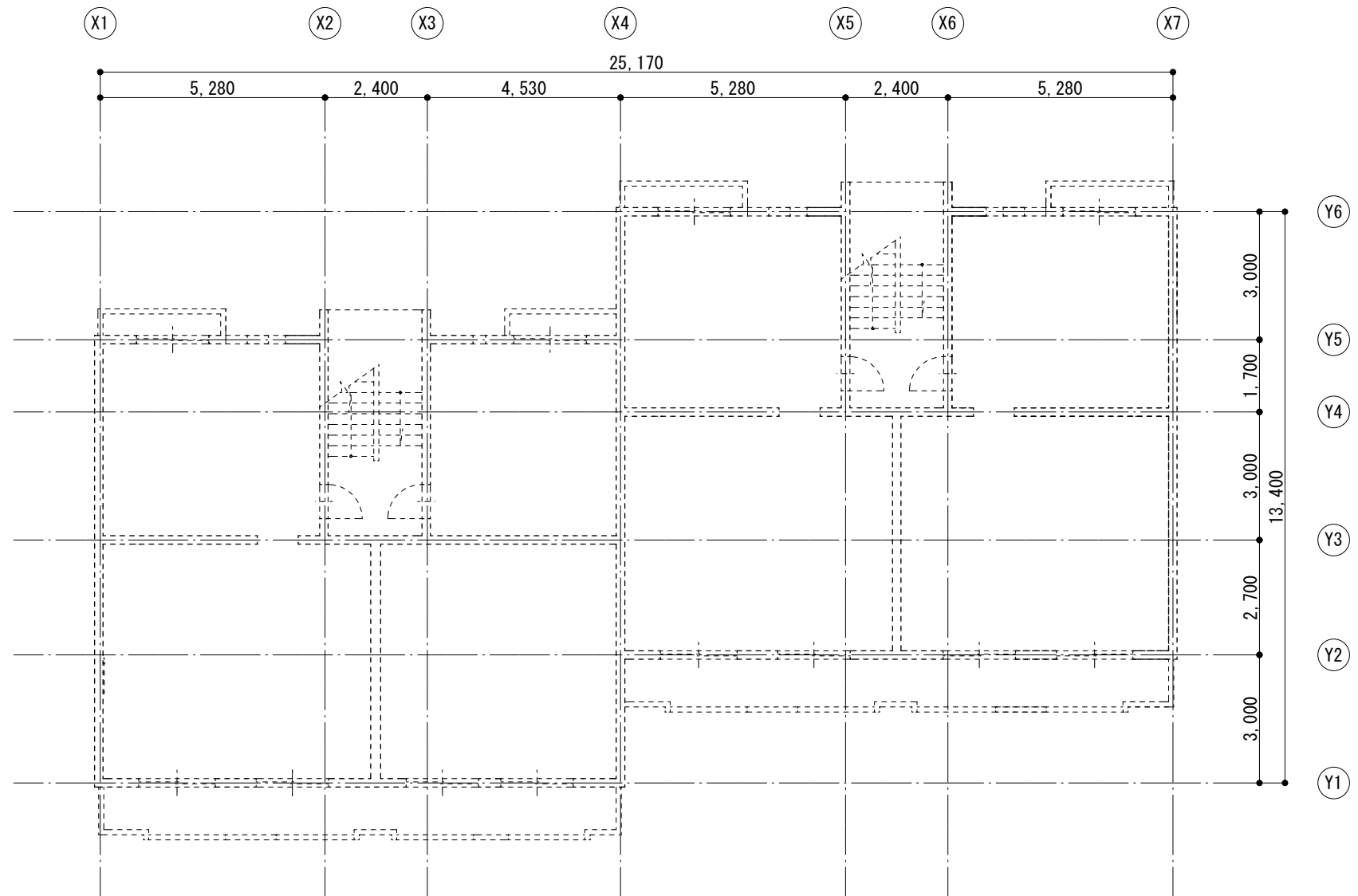
図面名称	3号棟 配置 平面図	縮尺	1/100	図面番号	M-01	校の内 号図
------	------------	----	-------	------	------	-----------



配置図 (S:N.S)



5号棟 PH屋階平面図 縮尺1:100



5号棟 平面図 縮尺 1:100

三原市役所

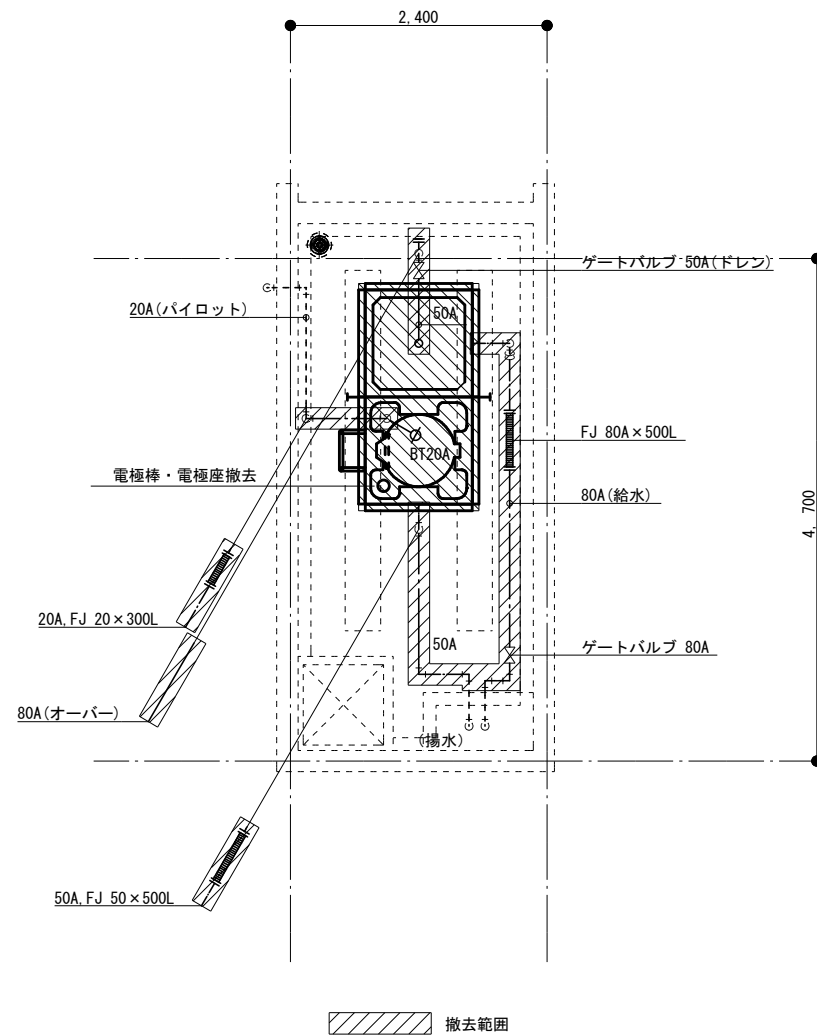
三原市港町3丁目5番1号 TEL(0848)64-2111

課長	係長	設計	校閲	日付	備考

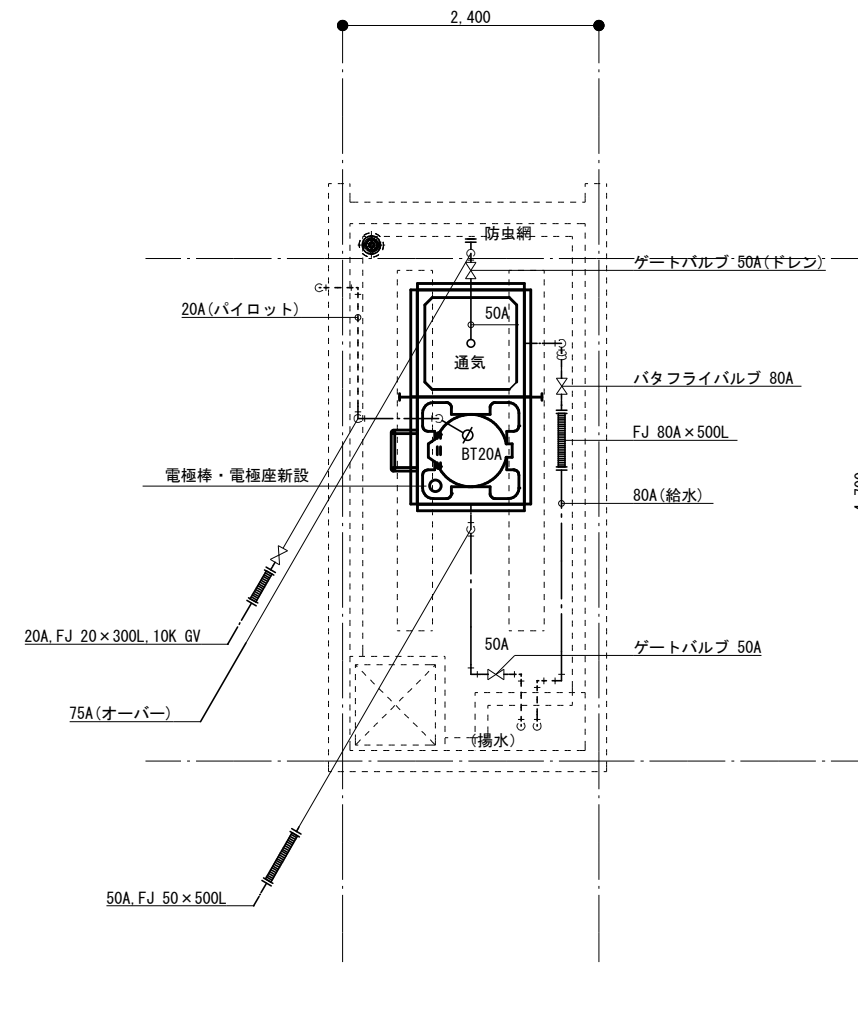
工事名	宮浦北住宅3,5号棟高架水槽取替工事設計図
-----	-----------------------

図面名称	5号棟 配置 平面図	縮尺	1/100	図面番号	M-02
------	------------	----	-------	------	------

校の内
号図



3号棟 PH屋階平面図（撤去・改修前）縮尺 1:50



3号棟 PH屋階平面図（改修後）縮尺 1:50

特記事項

- 仮設給水管 : 耐衝撃性硬質ポリ塩化ビニル管(HIVP)及び水用減圧弁 使用
- 給水・入水管 : 水道用硬質塩化ビニルライニング鋼管(SGP-VB) 使用
- オーバー管 : 硬質ポリ塩化ビニル管(VP) 使用
- 保温仕様 e2・(ハ)・Ⅶ
- 電極棒・電極座は新設とし、配管・配線は既設再利用とする
- 配管架台は合成樹脂調合又はアルミニウムペイントを行い再利用とする
- 取替え後、槽内清掃・消毒を行い水張りを行うこと
- レッカーは安全を十分に考え選定すること
- (参考型番)高架水槽 : GSH型1.5G FRP製 1000×2000×2000H

三原市役所

三原市港町3丁目5番1号 TEL(0848)64-2111

課長	係長	設計	校閲	日付	備考

工事名

宮浦北住宅3,5号棟高架水槽取替工事設計図

図面名称

3号棟 配置 平面図

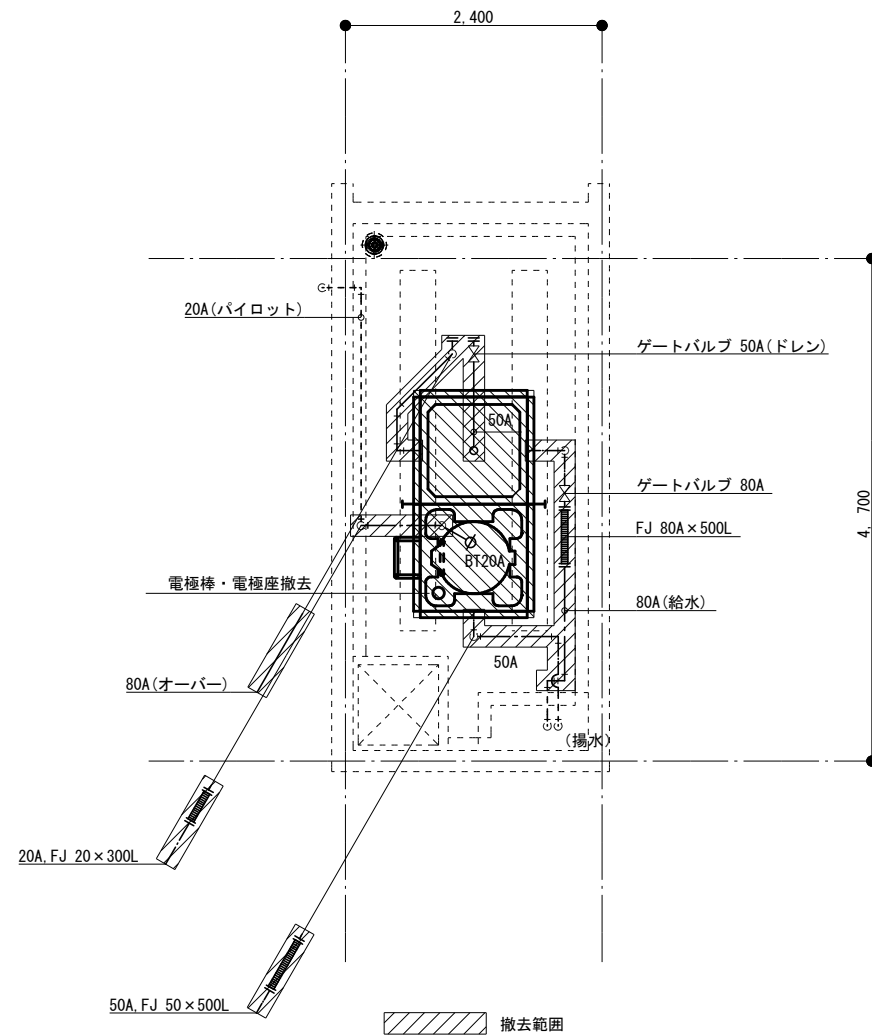
縮尺

1/50

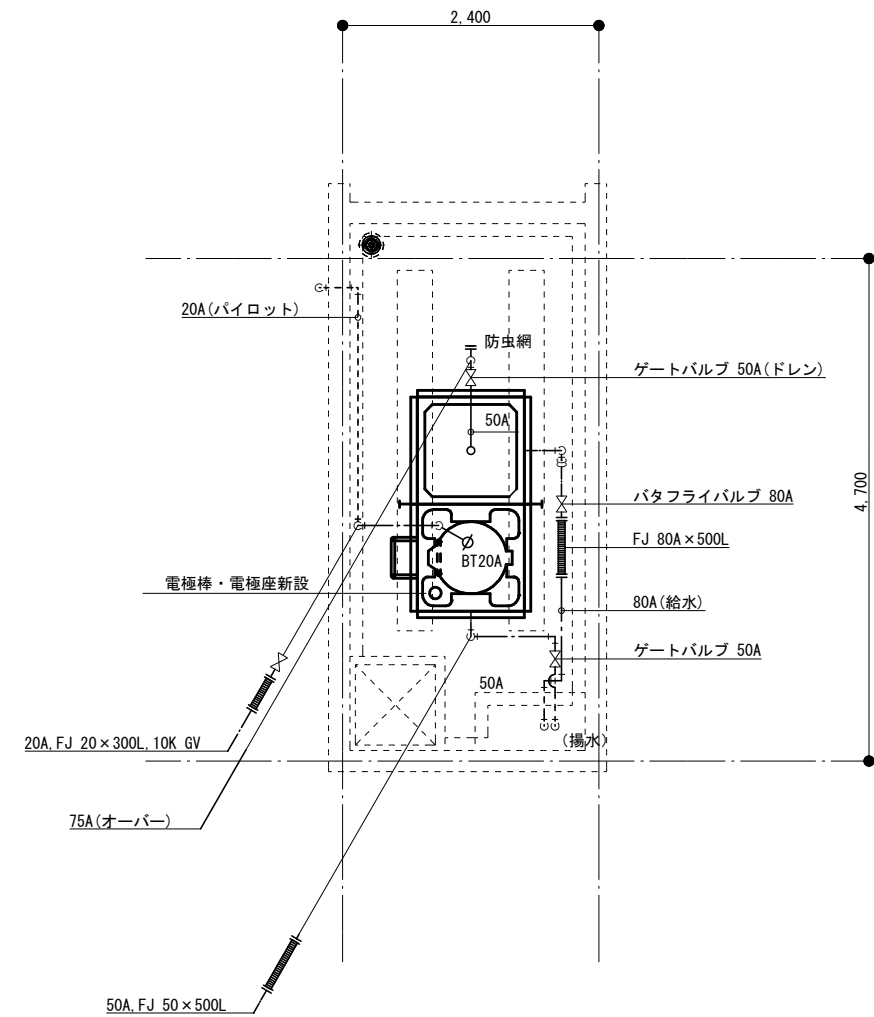
図面番号

M-03

校の内
号図



5号棟 PH屋階平面図 (撤去・改修前) 縮尺 1:50



5号棟 PH屋階平面図 (改修後) 縮尺 1:50

特記事項

- 仮設給水管 : 耐衝撃性硬質ポリ塩化ビニル管 (HIVP) 及び水用減圧弁 使用
- 給水・入水管 : 水道用硬質塩化ビニルライニング鋼管 (SGP-VB) 使用
- オーバー管 : 硬質ポリ塩化ビニル管 (VP) 使用
- 保温仕様 e2・(ハ)・VII
- 電極棒・電極座は新設とし、配管・配線は既設再利用とする
- 配管架台は合成樹脂調合又はアルミニウムペイントを行い再利用とする
- 取替え後、槽内清掃・消毒を行い水張りを行うこと
- レッカーは安全を十分に考え選定すること
- (参考型番)高架水槽 : GSH型1.5G FRP製 1000×2000×2000H

三原市役所

三原市港町3丁目5番1号 TEL(0848)64-2111

課長	係長	設計	校閲	日付	備考

工事名

宮浦北住宅3,5号棟高架水槽取替工事設計図

図面名称

5号棟 配置 平面図

縮尺

1/50

図面番号

M-04

校の内
号