

工 事 番 号							
設計年度	令和4年度	河川災害埋塞土撤去工事（普通河川畑岡川その2）					
施工月日	令和 年 月 日						
施工方法	請 負						
工事期間							
		災害復旧事業 三原市幸崎渡瀬					
工 事 概 要				起 工 理 由			
施工延長 L=171.0m 河川浚渫 仮設工 V=160m3 一式							

特記仕様書

第1章 総則

第1節 適用

- 1 本特記仕様書は、三原市幸崎渡瀬 河川災害埋塞土撤去工事（普通河川畑岡川その2）に適用する。
- 2 本特記仕様書に記載のない事項については、次によるものとする。
 - ・土木工事共通仕様書 令和4年8月 広島版※土木工事共通仕様書は「広島県の調達情報」に掲載している。（<https://chotatsu.pref.hiroshima.lg.jp/>）
 - ・その他関連規格類

第2章 施工条件

第1節 用地

- 1 原形復旧とする。

第2節 施工時間（施工に際しては地元調整を十分に行ったうえで作業を進めること。）

- 1 施工時間 8:30～17:00（作業可能時間）

第3節 安全対策

1 保安施設

工事標示板	現道工事における保安施設のうち、「工事標示板」の標準様式については、土木工事共通仕様書のとおりとすること。
工事情報看板等	路上工事に関する情報を歩行者や工事現場周辺の住民に周知するため、工事情報看板及び工事説明看板を設置すること。標準様式は土木工事共通仕様書のとおりとすること。

第4節 工事用道路

1 一般道路

使用期間	工事施工期間
使用時間	8時30分～17時
工事中・後の処置	随時 清掃、 工事後 舗装欠損部補修（工事前・後の写真により監督員と協議すること。）

2 工事用仮設道路

高低差がある箇所の設置を見込んでいる。なお、関係地権者と協議し同意を得ること。

第5節 その他

1 工事用機資材等の仮置き

受注者が責任を持って確保すること。

2 埋塞土量の確認

施工に先立ち現地測量を実施し、計画図面の作成および埋塞土量の算出を行い発注者と協議を行うこと。

第3章 設計金額

第1節 排出ガス対策型建設機械の使用促進

土木工事共通仕様書（令和4年8月 広島版）『1-1-1-31 環境対策』で使用を義務付けている排出ガス対策型建設機械においては、排出ガス対策型（第2次基準値）以上の建設機械の使用に努めること。

なお、使用する排出ガス対策型建設機械について、基準値による設計変更は行わない。

第4章 工事保険等

1 工事保険等

受注者は、本工事において第三者に与えた損害を補填する保険又はその他必要とする建設工事に関連する保険等に加入しなければならない。また、加入した保険等については、保険証券の写し（保険以外の場合はそれに代わるもの）を監督員に提出すること。なお、加入に必要な保険料等は、設計で現場管理費に見込んである。

2 法定外の労災保険の付保

- (1) 受注者は、本工事に従事する者の業務上の負傷等に対する補償に必要な金額を担保するための保険契約（以下「法定外の労災保険」という。）を付保しなければならない。
- (2) 受注者は、建設工事請負契約約款第54条に基づき、法定外の労災保険契約を締結したときは、その証券またはこれに代わるものを速やかに監督員に提示しなければならない。
- (3) 法定外の労災保険は、政府の労働災害補償保険とは別に上乘せ給付等を行うことを目的とするものであり、（公財）建設業福祉共済団、（一社）建設業労災互助会、全日本火災共済協同組合連合会、（一社）全国労働保険事務組合連合会又は保険会社との間で、労働者災害補償保険法に基づいて契約を締結しているものとする。

第5章 その他

本特記仕様書及び設計図書に明示していない事項、または、その内容に疑義が生じた場合は、監督員の指示を受けること。

工事数量総括表

費目・工種明細など	規格1・規格2	単位	数量	備考
本工事費				
築堤・護岸		式	1	レベル1
河川土工		式	1	レベル2
掘削工		式	1	レベル3
掘削	【土砂 上記以外(小規模)】 【標準】	m3	160	レベル4
積込(ルーズ)	【土量50,000m3未満】	m3	160	レベル4
残土処理工		式	1	レベル3
除草工		式	1	レベル2
道路除草工		式	1	レベル3
除草	ダンプトラック運搬19.5km以下(17.5km超)	m2	1,020	レベル4
仮設工		式	1	レベル2
工専用道路工		式	1	レベル3
残土処理工		式	1	レベル3
** 直接工事費 **				
共通仮設費率分				
** 共通仮設費計 **				
** 純工事費 **				
現場管理費				

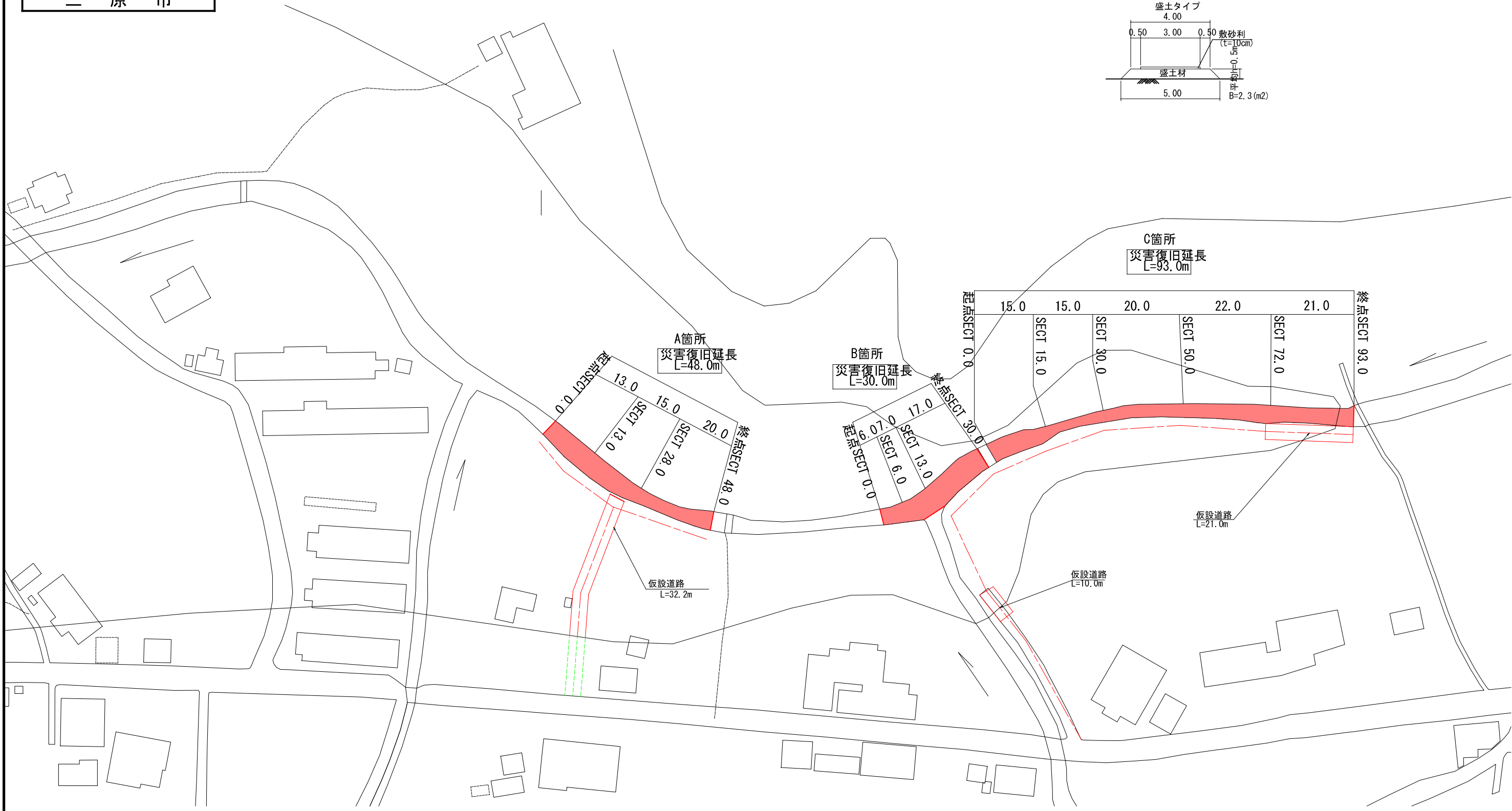
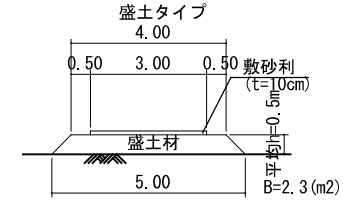
図面番号	縮尺	図示
事業年度	令和4年度	
工種	災害復旧工事	
種別	設計図	番号 1/2
名称	畑岡川(浚渫)その2	
工事箇所	三原市幸崎渡瀬	
三原市		

平面図 S=1:500



工事用道路

S=1:T00



A箇所
災害復旧延長
L=48.0m

B箇所
災害復旧延長
L=30.0m

C箇所
災害復旧延長
L=93.0m

仮設道路
L=32.2m

仮設道路
L=10.0m

仮設道路
L=21.0m

起点SECT 0.0
13.0
SECT 13.0
15.0
SECT 28.0
20.0
終点SECT 48.0

起点SECT 0.0
6.0
SECT 6.0
17.0
SECT 13.0
30.0
終点SECT 30.0

起点SECT 0.0
15.0
SECT 15.0
15.0
SECT 30.0
20.0
SECT 50.0
22.0
SECT 72.0
21.0
終点SECT 93.0

図面番号	/	縮尺	図示
事業年度	令和4年度		
工種	災害復旧工事		
種別	設計図	番号	2/2
名称	畑岡川(浚渫)その2		
工事箇所	三原市幸崎渡瀬		
三原市			

A箇所

D=13.000
SECT0.0



B箇所

D=6.000
SECT0.0



C箇所

D=15.000
SECT0.0

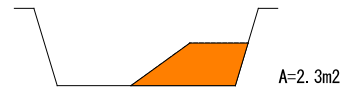


D=21.000
SECT72.0



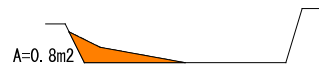
A=0.6m²

D=15.000
SECT13.0



A=2.3m²

D=7.000
SECT6.0



A=0.8m²

D=15.000
SECT15.0

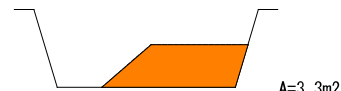


A=1.4m²

SECT93.0

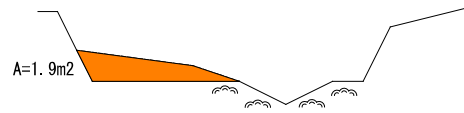


D=20.000
SECT28.0



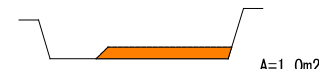
A=3.3m²

D=17.000
SECT13.0



A=1.9m²

D=20.000
SECT30.0



A=1.0m²

SECT48.0



SECT30.0



D=22.000
SECT50.0



A=0.8m²

参考資料

河川災害埋塞土撤去工事（普通河川畑岡川その2）

三原市幸崎渡瀬

総括情報表

変更回数 適用単価地区 単価適用日	0 59 三原市 00-04.08.01(0)	凡例 Co … コンクリート As … アスファルト DT … ダンプトラック BH … バックホウ CC … クローラクレーン TC … トラッククレーン RTC… ラフテレーンクレーン
諸経費体系	1 公共(一般)	
	当世代	前世代
工種 施工地域・工事場所区分 復興補正区分 週休補正区分 現場事務所等の貸与区分 ICT補正区分 冬期補正係数 緊急工事区分 前払金支出割合区分 契約保証区分	01 河川工事 00 補正なし 00 補正なし 00 補正なし 00 補正なし 00 補正なし 00 補正なし 00 通常工事 0% 00 補正無し 03 補正しない	
建設技能労働者や交通誘導員等の現場労働者にかかる経費として、労務費のほか各種経費（法定福利費の事業者負担額，労務管理費，安全訓練等に要する費用等）が必要であり，本積算ではこれらを現場管理費等の一部として率計上している。		

本工事費 内訳表

費目・工種・施工名称など	数量	単位	単価	金額	備考
本工事費					X1000
築堤・護岸					Y1A01 レベル1
河川土工	1	式			Y1A0101 レベル2
掘削工	1	式			Y1A010101 レベル3
掘削 【土砂 上記以外(小規模)】 【標準】	1	式			Y1A01010101 レベル4
掘削 土砂 上記以外(小規模) 標準	160	m3			SPK22040001 00
積込(ルーズ) 【土量50,000m3未満】	160	m3			単第0 -0001 表 Y1A01010108 レベル4
積込(ルーズ) 土砂 土量50,000m3未満	160	m3			SPK22040007 00
残土処理工	1	式			単第0 -0002 表 Y1A010108 レベル3

本工事費 内訳表

費目・工種・施工名称など	数量	単位	単価	金額	備考
土砂等運搬 【土砂】	160	m3			Y1A01010802レベル4
土砂等運搬 小規模 土砂(岩塊・玉石混り土含む) DID区間無し 距離10.0km以下(7.5km超)	160	m3			SPK22040002 00 単第0 -0003 表
残土等処分	160	m3			Y1A01010803レベル4
【直接工事費に含まれる処分費等】					#0041
土砂投棄料	160	m3			F000000001 00
除草工	1	式			Y2999 レベル2
道路除草工	1	式			Y3999 レベル3
除草 ダンプトラック運搬19.5km以下(17.5km超)	1,020	m2			Y4999 レベル4
機械除草(肩掛式)・集草・積込運搬 ダンプトラック(オンロード・DE・2t積級) ダンプトラック運搬19.5km以下(17.5km超)	1,020	m2			SPK22040355 00 単第0 -0004 表

本工事費 内訳表

費目・工種・施工名称など	数量	単位	単価	金額	備考
仮設工					Y1A0115 レベル2
	1	式			
工事用道路工					Y1A011501 レベル3
	1	式			
工事用道路盛土 【施工幅員4m以上】					Y1A01150101 レベル4
	32	m			
工事用道路 (盛土)					V0001 00
	32	m			単第0 -0005 表
工事用道路盛土 【施工幅員4m以上】					Y1A01150101 レベル4
	31	m			
工事用道路(再利用)					V0002 00
	31	m			単第0 -0008 表
残土処理工					Y1A010108 レベル3
	1	式			
土砂等運搬 【土砂】					Y1A01010802 レベル4
	90	m3			
土砂等運搬 小規模 土砂(岩塊・玉石混り土含む) DID区間無し 距離10.0km以下(7.5km超)					SPK22040002 00
	90	m3			単第0 -0003 表

本工事費 内訳表

費目・工種・施工名称など	数量	単位	単価	金額	備考
残土等処分	90	m3			Y1A01010803レベル4
【直接工事費に含まれる処分費等】					#0041
土砂投棄料	90	m3			F0000000001 00
** 直接工事費 ** #0020計=支給品等(材料),無償貸付					
共通仮設費率分					Z0019
計算情報..... 対象額..... 率.....					
** 共通仮設費計 **					
** 純工事費 **					
現場管理費 計算情報..... 対象額..... 率.....					

本工事費 内訳表

費目・工種・施工名称など	数量	単位	単価	金額	備考
工事原価					
一般管理費率分 計算情報..... 対象額..... 率.....					前払補正率...
一般管理費計					
工事価格					
消費税相当額 計算情報..... 対象額..... 率.....					
工事費計					

施工単価表

掘削

SPK22040001

単第0 -0001 表

土砂 上記以外(小規模)

機械構成比: 29.89% 労務構成比:

標準

59.07%

材料構成比: 11.04%

市場単価構成比: 0.00%

1
標準単価:

m3 当り
1,124.60000

代表機労材規格(積算地区)	構成比	単価(積算地区)	代表機労材規格(東京地区)	単価(東京地区)	備考
バックホウ(クローラ型) 標準型・排2 山積0.28/平積0.2m3	29.89%		バックホウ(クローラ型) 標準型・排2 山積0.28/平積0.2m3		MTPC00062 MTPT00062
運転手(特殊)	59.07%		運転手(特殊)		RTPC00006 RTPT00006
軽油 パトロール給油,2~4KL積載車給油	11.04%		軽油1.2号パトロール給油		TTPC00013 TTPT00013
積算単価			積算単価		EP001
A=1 土砂 F=7 標準			B=5 上記以外(小規模)		

施工単価表

積込(ルーズ)

SPK22040007

単第0 -0002 表

土砂

土量50,000m3未満

1

m3 当り

機械構成比: 42.99% 労務構成比:

39.35%

材料構成比: 17.66%

市場単価構成比: 0.00%

標準単価:

201.89000

代表機材規格(積算地区)	構成比	単価(積算地区)	代表機材規格(東京地区)	単価(東京地区)	備考
バックホウ(クローラ型) 標準型・排2 山積0.8/平積0.6m3	42.99%		バックホウ(クローラ型) 標準型・排2 山積0.8/平積0.6m3		MTPC00014 MTPT00014
運転手(特殊)	39.35%		運転手(特殊)		RTPC00006 RTPT00006
軽油 パトロール給油,2~4KL積載車給油	17.66%		軽油1.2号パトロール給油		TTPC00013 TTPT00013
積算単価			積算単価		EP001
A=1 土砂			B=1 土量50,000m3未満		

施工単価表

土砂等運搬

SPK22040002

単第0 -0003 表

小規模 土砂(岩塊・玉石混り土含む)

DID区間無し 距離10.0km以下(7.5km超)

1

m3 当り

機械構成比: 25.82% 労務構成比:

62.21% 材料構成比: 11.97%

市場単価構成比: 0.00%

標準単価:

2,611.20000

代表機劣材規格(積算地区)	構成比	単価(積算地区)	代表機劣材規格(東京地区)	単価(東京地区)	備考
ダンプトラック[オンロード・ディーゼル] 4t積級 (タイヤ損耗費及び補修費(良好)を含む)	25.82%		ダンプトラック[オンロード・ディーゼル] 4t積級 (タイヤ損耗費及び補修費(良好)を含む)		MTPC00017T1 MTPT00017T1
運転手(一般)	62.21%		運転手(一般)		RTPC00007 RTPT00007
軽油 パトロール給油,2~4KL積載車給油	11.97%		軽油1.2号パトロール給油		TTPC00013 TTPT00013
積算単価			積算単価		EP001
A=2 小規模 C=1 土砂(岩塊・玉石混り土含む) F=40 距離10.0km以下(7.5km超)			B=5 バックホウ山積0.28m3(平積0.2m3) D=1 DID区間無し		

施工単価表

機械除草(肩掛式)・集草・積込運搬
 ダンプトラック(オンロード・DE・2t積級)
 機械構成比: 2.08% 労務構成比:

SPK22040355

ダンプトラック運搬19.5km以下(17.5km超)

単第0 -0004 表

1

m2 当り

97.21% 材料構成比: 0.71% 市場単価構成比: 0.00%

標準単価:

121.84000

代表機材規格(積算地区)	構成比	単価(積算地区)	代表機材規格(東京地区)	単価(東京地区)	備考
ダンプトラック[オンロード・ディーゼル] 2t積級 (タイヤ損耗費及び補修費(良好)を含む)	1.70%		ダンプトラック[オンロード・ディーゼル] 2t積級 (タイヤ損耗費及び補修費(良好)を含む)		MTPC00016T1 MTPT00016T1
草刈機 肩掛式 カッタ径 255mm	0.37%		草刈機 肩掛式 カッタ径 255mm		MTPC00114 MTPT00114
その他(機械)			その他(機械)		EK009
普通作業員	44.35%		普通作業員		RTPC00002 RTPT00002
特殊作業員	36.49%		特殊作業員		RTPC00001 RTPT00001
土木一般世話役	8.37%		土木一般世話役		RTPC00009 RTPT00009
運転手(一般)	5.33%		運転手(一般)		RTPC00007 RTPT00007
その他(労務)			その他(労務)		ER009
軽油 パトロール給油,2~4KL積載車給油	0.71%		軽油1.2号パトロール給油		TTPC00013 TTPT00013

施工単価表

整地
敷均し(ルーズ)

SPK22040003

単第0 -0006 表

標準(10,000m3未満) 障害無し

1

m3 当り

機械構成比: 25.57% 労務構成比:

50.73% 材料構成比: 23.70%

市場単価構成比: 0.00%

標準単価:

113.02000

代表機劣材規格(積算地区)	構成比	単価(積算地区)	代表機劣材規格(東京地区)	単価(東京地区)	備考
<賃>バックホウ(クローラ型) 山積0.8m3(平積0.6) 排出ガス対策型(第1,2,3次基準値)低騒音	25.57%		バックホウ クローラ型 山積0.8m3(平積0.6m3)		KTPC00018 KTPT00018
運転手(特殊)	50.73%		運転手(特殊)		RTPC00006 RTPT00006
軽油 パトロール給油,2~4KL積載車給油	23.70%		軽油1.2号パトロール給油		TTPC00013 TTPT00013
積算単価			積算単価		EP001
A=2 敷均し(ルーズ) C=1 障害無し			B=1 標準(10,000m3未満)		

施工単価表

路体(築堤)盛土
施工幅員4.0m以上

SPK22040004

単第0 -0007 表

施工数量10,000m3未満 障害無し

1

m3 当り

機械構成比: 19.93% 労務構成比:

66.76% 材料構成比: 13.31%

市場単価構成比: 0.00%

標準単価:

201.46000

代表機劣材規格(積算地区)	構成比	単価(積算地区)	代表機劣材規格(東京地区)	単価(東京地区)	備考
<賃>ブルドーザ 湿地,7t級 排出ガス対策型(第1,2次基準値)低騒音	12.24%		<賃>ブルドーザ 湿地,7t級 排出ガス対策型(第1,2次基準値)低騒音		KTPC00036 KTPT00036
<賃>振動ローラ(土木用フラットSドラム型) 質量11~12t 排出ガス対策型(第1,2,3次基準値)低騒音	7.69%		振動ローラ(土工用) [フラット・シングルドラム型] 質量11~12t		KTPC00058 KTPT00058
運転手(特殊)	45.32%		運転手(特殊)		RTPC00006 RTPT00006
普通作業員	21.44%		普通作業員		RTPC00002 RTPT00002
軽油 パトロール給油,2~4KL積載車給油	13.31%		軽油1.2号パトロール給油		TTPC00013 TTPT00013
積算単価			積算単価		EP001
A=3 C=1 施工幅員4.0m以上 障害無し			B=1 施工数量10,000m3未満		

施工単価表

土砂等運搬

SPK22040002

単第0 -0009 表

標準 土砂(岩塊・玉石混り土含む)

DID区間無し 距離0.3km以下

1

m3 当り

機械構成比: 47.26% 労務構成比:

37.92%

材料構成比: 14.82%

市場単価構成比: 0.00%

標準単価:

347.95000

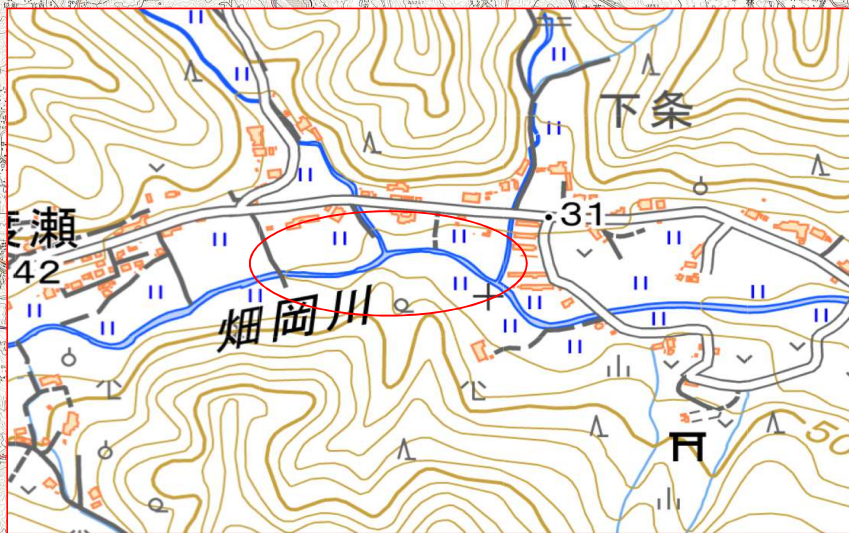
代表機材規格(積算地区)	構成比	単価(積算地区)	代表機材規格(東京地区)	単価(東京地区)	備考
ダンプトラック[オンロード・ディーゼル] 10t積級 (タイヤ損耗費及び補修費(良好)を含む)	47.26%		ダンプトラック[オンロード・ディーゼル] 10t積級 (タイヤ損耗費及び補修費(良好)を含む)		MTPC00018T1 MTPT00018T1
運転手(一般)	37.92%		運転手(一般)		RTPC00007 RTPT00007
軽油 パトロール給油,2~4KL積載車給油	14.82%		軽油1.2号パトロール給油		TTPC00013 TTPT00013
積算単価			積算単価		EP001
A=1 標準 C=1 土砂(岩塊・玉石混り土含む) E=1 距離0.3km以下			B=1 バックホウ山積0.8m3(平積0.6m3) D=1 DID区間無し		

令和3年災害

畑岡川(浚渫)その2

数量計算書

三原市管内図



普通河川畑岡川その2

○	国	一	一般道	高	等高線	—	境界線
—	主要地方道	—	一般国道	—	第一級河川	—	第二級河川
—	有軌道路(公園)	—	交通不能区域	—	第一級河川	—	第二級河川
—	国立公園区域	—	国立公園区域	—	国立公園区域	—	国立公園区域
—	海浜保安区域	—	海浜保安区域	—	海浜保安区域	—	海浜保安区域
—	海浜保安区域	—	海浜保安区域	—	海浜保安区域	—	海浜保安区域
—	海浜保安区域	—	海浜保安区域	—	海浜保安区域	—	海浜保安区域
—	海浜保安区域	—	海浜保安区域	—	海浜保安区域	—	海浜保安区域
—	海浜保安区域	—	海浜保安区域	—	海浜保安区域	—	海浜保安区域

凡例

○	都市計画区域
○	市街化区域
○	三原公共下水道事業