

工 事 番 号							
設計年度	令和4年度		通学路安全対策工事（市道本郷町下梶谷絵堂ヶ鼻線） 三原市 本郷町南方				
施工月日	令和	年 月 日					
施工方法	請 負						
工事期間							
工 事 概 要			起 工 理 由				
通学路安全対策工事 一式 防護柵工 L=239m							

交付金

仕 様 書

工事数量総括表

費目・工種明細など	規格1・規格2	単位	数量	備考
本工事費				
道路改良	1工区	式	1	レベル1
防護柵工		式	1	レベル2
路側防護柵工		式	1	レベル3
ガードレール	【Gr-C-4E】	m	128	レベル4
道路改良	2工区	式	1	レベル1
防護柵工		式	1	レベル2
路側防護柵工		式	1	レベル3
ガードレール	【Gr-C-4E】	m	111	レベル4
全工種共通仮設		式	1	レベル1
仮設工		式	1	レベル2
交通管理工		式	1	レベル3
交通誘導警備員	1工区	人	2	レベル4
全工種共通仮設		式	1	レベル1
仮設工		式	1	レベル2
交通管理工		式	1	レベル3
交通誘導警備員	2工区	人	2	レベル4
直接工事費				

工事数量総括表

費目・工種明細など	規格1・規格2	単位		数量	備考
共通仮設費率分					
** 共通仮設費計 **					
** 純工事費 **					
現場管理費					
** 工事原価 **					
一般管理費率分					
一般管理費計					
** 工事価格 **					
** 消費税相当額 **					
** 工事費計 **					

特記仕様書

第1章 総則 第1節

適用

- 1 本特記仕様書は、通学路安全対策工事（市道本郷町下梶谷絵堂ヶ鼻線）に適用する。
- 2 本特記仕様書に記載のない事項については、次によるものとする。

・**土木工事共通仕様書（令和3年8月）広島版**

※ 土木工事共通仕様書は「広島県の調達情報」に掲載している。

<https://chotatsu.pref.hiroshima.lg.jp/>

・その他関連規格類

第2章 施工条件 第1節

工程

- 1 施工時期・時間の制限

施工内容	工事全般
時期	全工事期間
時間	調整による
施工方法・理由	工事箇所出入り口が通学路であるため、調整を十分に行い安全対策をした上で施工を行うこと。

第2節 用地

- 1 現場の復旧
原形復旧とする。

第3節 安全対策

- 1 交通誘導員・警戒船・保安要員
作業期間中、交通誘導員を2（人／日）見込んでいる。

第4節 工事用道路

- 1 一般道路

使用期間	工事施工期間
使用時間	8時～17時
工事中・後の処置	随時 清掃，工事後 舗装欠損部補修（工事前・後の写真により監督員と協議すること。設計変更の対象とする。）

第5節 建設副産物

1 産業廃棄物の場外保管

当該工事により発生する産業廃棄物を事業場の外（建設工事現場以外の場所）において300m²以上の面積で保管する場合には、保管場所を所管する都道府県知事又は政令市長に事前の届出を行うこと。また、届出事項を変更する場合は事前に変更届を、保管をやめたときは30日以内に廃止届を提出すること。

ただし、産業廃棄物処理業等の許可施設における保管は届出対象外とする。

第6節 その他

1 工事中機資材の仮置き

場所 受注者が責任をもって確保すること。

2 法定外の労災保険の付保

1 本工事において、受注者は法定外の労災保険に付さなければならない。

2 受注者は、建設工事請負契約約款第54条（火災保険等）に基づき、法定外の労災保険の契約締結したときは、その証券又なこれに代わるものを速やかに監督職員に提示しなければならない。

3 法定外の労災保険は、政府の労働災害補償保険とは別に上乗せ給付等を行うことを目的とするものであり、（公財）建設業福祉共済団、（一社）建設業労災互助会、全日本火災共済協同組合連合会、（一社）全国労働保険事務組合連合会又は保険会社との間で、労働者災害補償保険法に基づいて契約を締結しているものとする。

第3章 設計金額

第1節 排出ガス対策型建設機械の使用促進

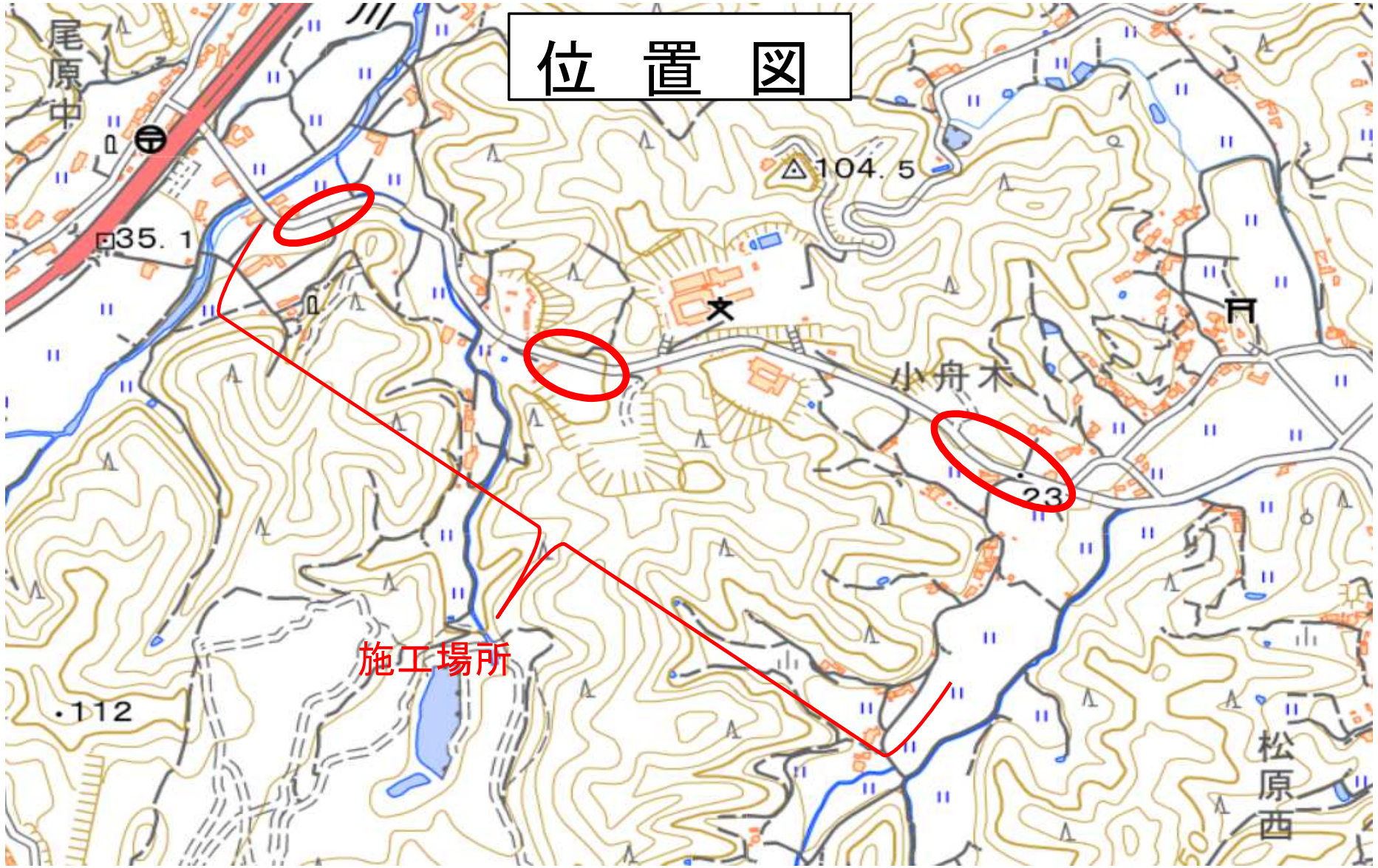
土木工事共通仕様書（令和3年8月）『1-1-30 環境対策』で使用を義務付けている排出ガス対策型建設機械においては、排出ガス対策型（第2次基準値）以上の建設機械の使用に努めること。

なお、使用する排出ガス対策型建設機械について、基準値による設計変更は行わない。

第4章 その他

本特記仕様書及び設計図書に明示していない事項または、その内容に疑義が生じた場合は、監督員の指示を受けること。

位置図



施工場所

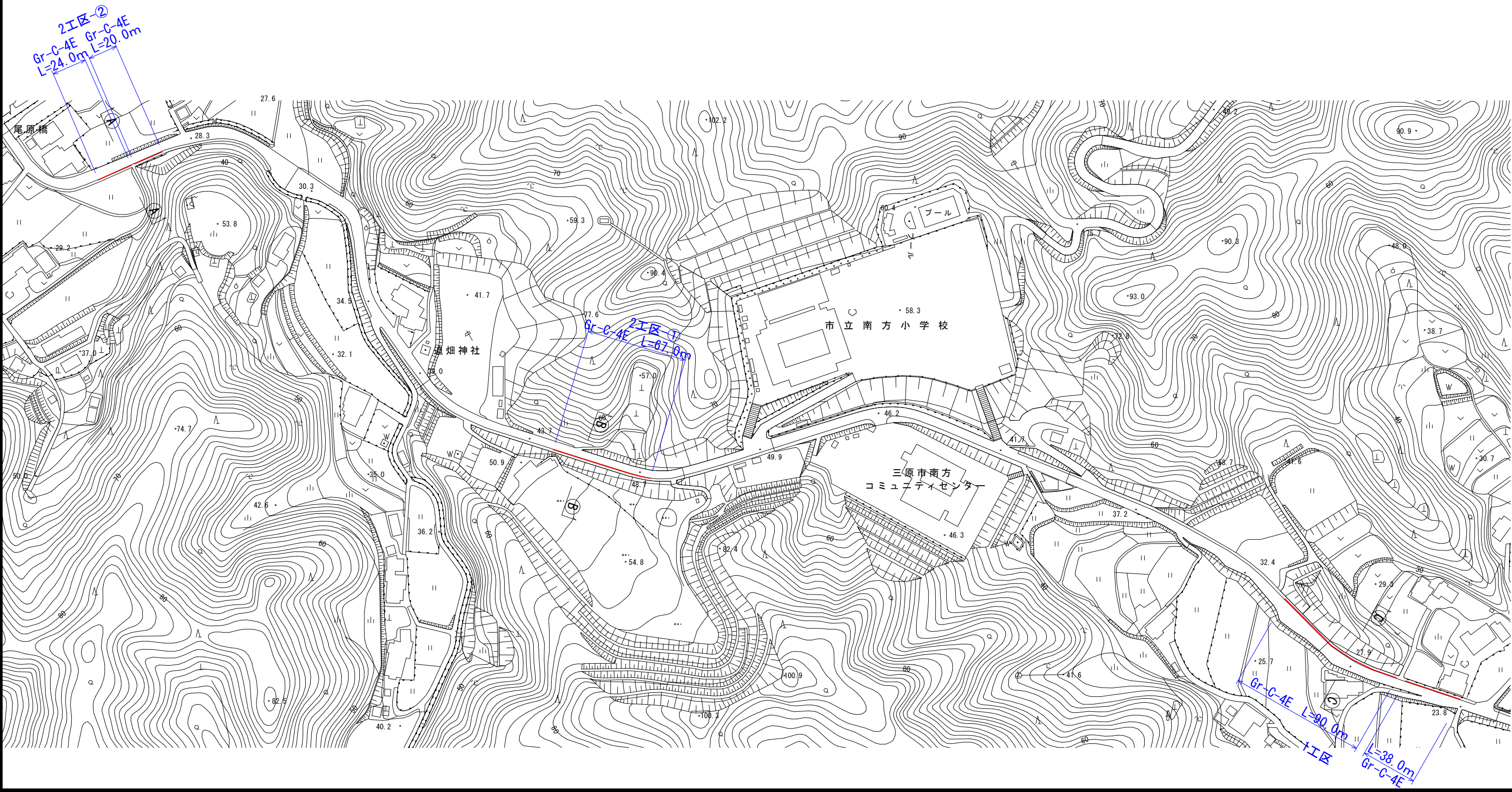
小舟木

松原西

図面番号	1 / 2	縮尺	-
工種	通学路安全対策工事		
種別	位置図・断面図	番号	/
路線名	市道本郷町下梶谷絵堂ヶ鼻線		
工事箇所	三原市本郷町南方		
三原市			

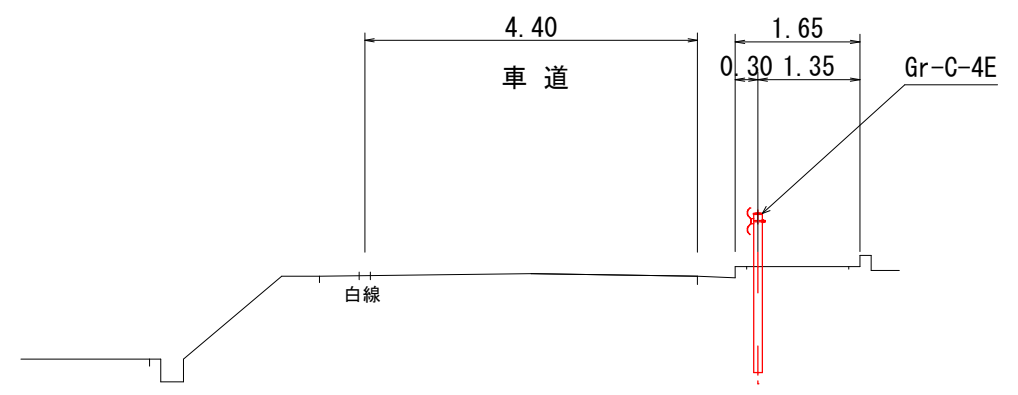
位置図

S=1:2,500

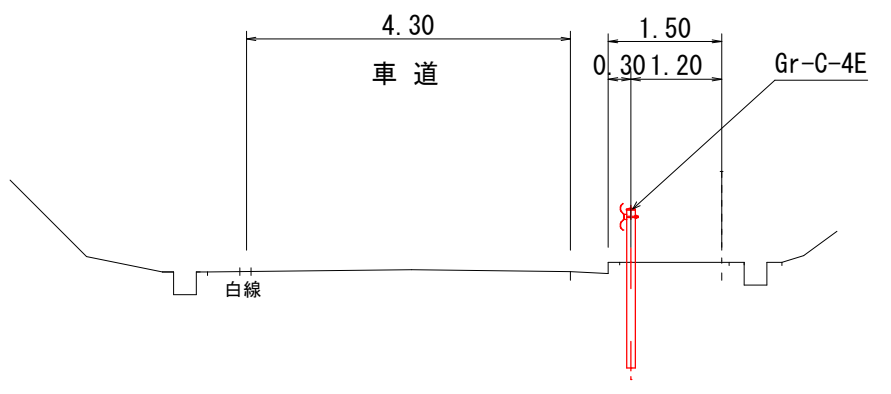


図面番号	1 / 2	縮尺	-
工種	通学路安全対策工事		
種別	位置図・断面図	番号	/
路線名	市道本郷町下梶谷絵堂ヶ鼻線		
工事箇所	三原市本郷町南方		
三原市			

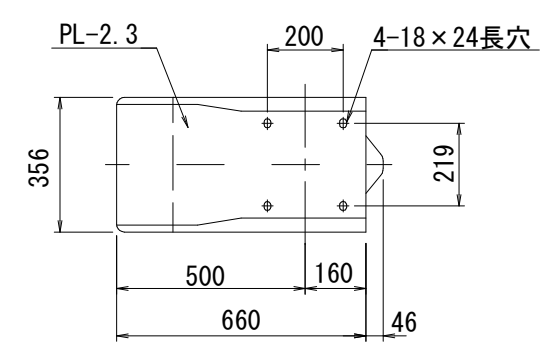
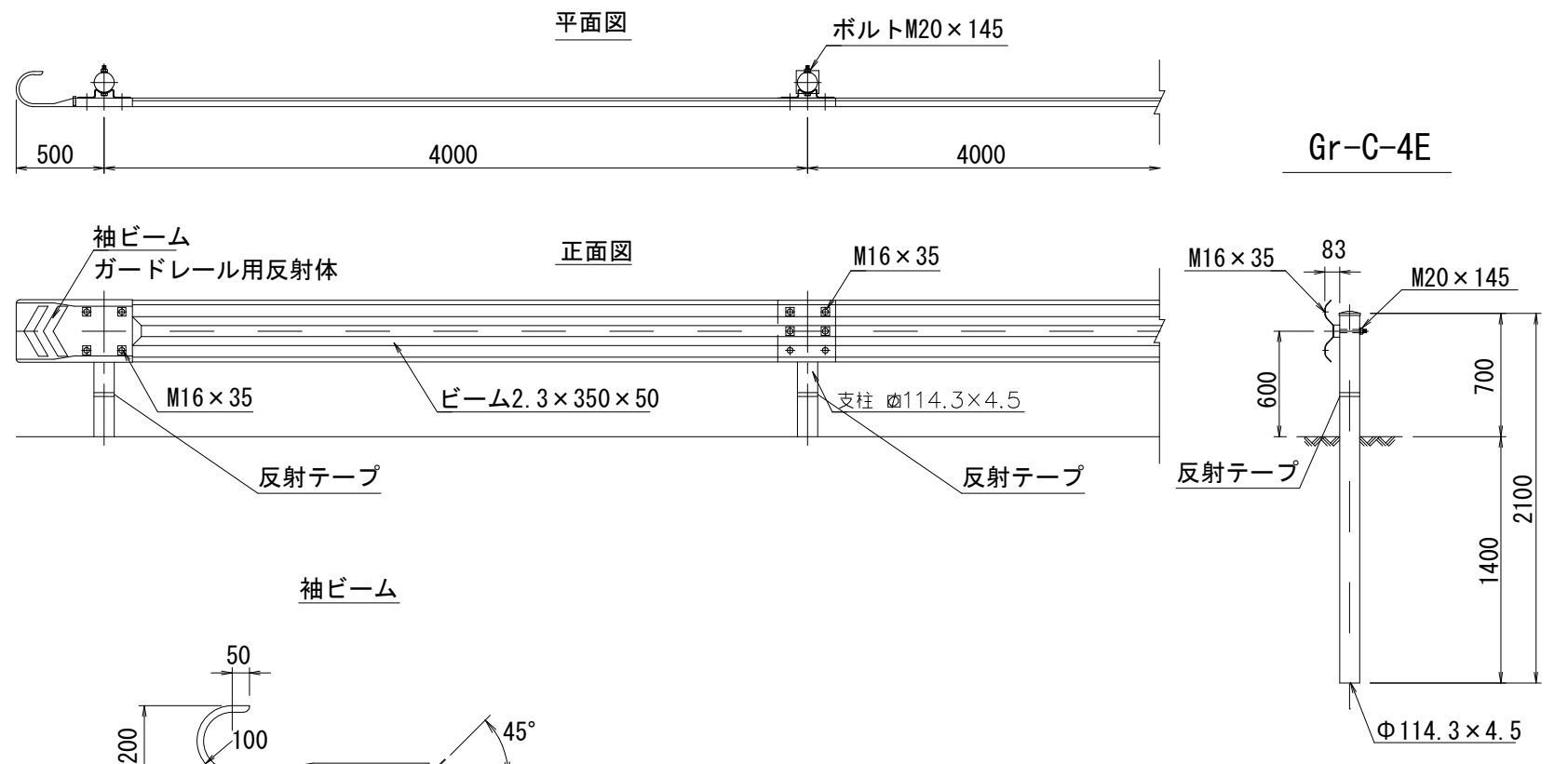
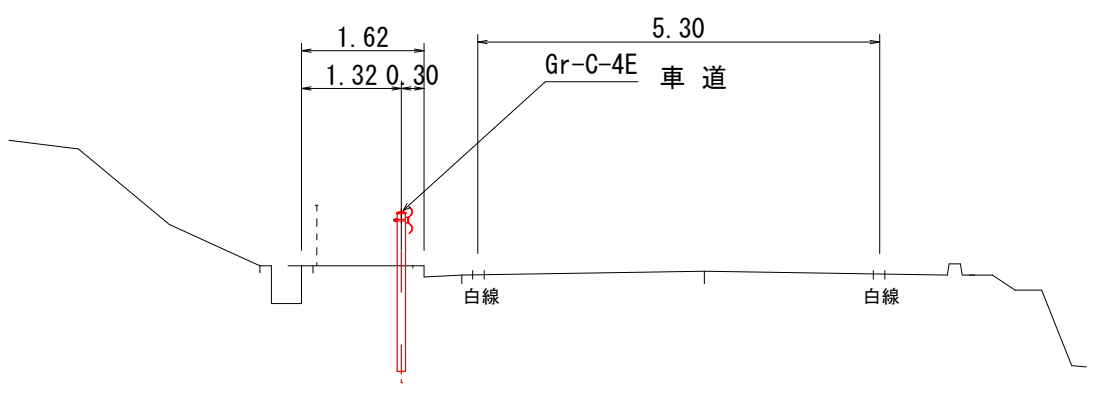
A 断面



B 断面



C 断面



参 考 図

— 通学路安全対策工事（市道本郷町下梶谷絵堂ヶ鼻線） —

総括情報表

変更回数 適用単価地区 単価適用日 諸経費体系	0 65 三原市(本郷) 00-04.06.01(0) 1 公共(一般)	凡例 Co … コンクリート As … アスファルト DT … ダンプトラック BH … バックホウ CC … クローラクレーン TC … トラッククレーン RTC… ラフテレーンクレーン
	当世代 04 道路改良工事 00 補正なし 00 補正なし 00 補正なし 00 補正なし 00 補正なし 00 補正なし 00 補正なし 00 通常工事 0% 00 補正無し 03 補正しない	前世代
建設技能労働者や交通誘導員等の現場労働者にかかる経費として、労務費のほか各種経費（法定福利費の事業者負担額，労務管理費，安全訓練等に要する費用等）が必要であり，本積算ではこれらを現場管理費等の一部として率計上している。		

本工事費 内訳表

費目・工種・施工名称など	数量	単位	単価	金額	備考
本工事費					X1000
道路改良 1工区					Y1E02 レベル1
防護柵工	1	式			Y1E0208 レベル2
路側防護柵工	1	式			Y1E020801 レベル3
ガードレール 【Gr-C-4E】	128	m			Y1E02080101 レベル4
防護柵設置工(Gr) 土中建込 - 塗装品_Gr-C-4E [規]100m以上	128	m			SS000121 00 単第0 -0001 表
道路改良 2工区					Y1E02 レベル1
防護柵工	1	式			Y1E0208 レベル2
路側防護柵工	1	式			Y1E020801 レベル3
	1	式			

本工事費 内訳表

費目・工種・施工名称など	数量	単位	単価	金額	備考
ガードレール 【Gr-C-4E】	111	m			Y1E02080101 レベル4
防護柵設置工(Gr) 土中建込 - 塗装品_Gr-C-4E [規]100m以上	111	m			SS000121 00 単第0 -0001 表
全工種共通仮設					Y1J01 レベル1
仮設工	1	式			Y1J0101 レベル2
交通管理工	1	式			Y1J010121 レベル3
交通誘導警備員 1工区	1	式			Y1J01012101 レベル4
交通誘導警備員B	2	人			R0369 00
全工種共通仮設					Y1J01 レベル1
仮設工	1	式			Y1J0101 レベル2
	1	式			

本工事費 内訳表

費目・工種・施工名称など	数量	単位	単価	金額	備考
交通管理工					Y1J010121 レベル3
	1	式			
交通誘導警備員 2工区					Y1J01012101 レベル4
	2	人			
交通誘導警備員B					R0369 00
	2	人			
** 直接工事費 ** #0020計=支給品等(材料),無償貸付					
共通仮設費率分					Z0019
計算情報..... 対象額..... 率.....					
** 共通仮設費計 **					
** 純工事費 **					
現場管理費 計算情報..... 対象額..... 率.....					

本工事費 内訳表

費目・工種・施工名称など	数量	単位	単価	金額	備考
工事原価					
一般管理費率分 計算情報..... 対象額..... 率.....					前払補正率...
一般管理費計					
工事価格					
消費税相当額 計算情報..... 対象額..... 率.....					
工事費計					

市道本郷町下梶谷堂ヶ鼻線

交通安全対策工事実施設計

数量集計表

名称	ガードレール							
	土中建込							
	Gr-C-4E							
単位	m							
本郷町下梶谷堂ヶ鼻線	239.0							
計	239.0	m						

市道本郷町下梶谷堂ヶ鼻線

交通安全対策工事实施設計

数量計算書

測点	距離	Gr-C-4E									摘要
				延長							
1工区	90.0			90.0							
	38.0			38.0							
					小計	128.00					
2工区-①	67.0			67.0							
2工区-②	24.0			24.0							
	20.0			20.0	小計	111.00					
合計	239.0			239.0	m						