

工 事 番 号							
設計年度	令和4年度	河川災害復旧工事（中之町南水路） 災害復旧事業 三原市中之町南					
施工月日	令和 年 月 日						
施工方法	請 負						
工事期間							
工 事 概 要				起 工 理 由			
施工延長 L=37.0m プレキャスト水路 37m 仮設工 一式							



特記仕様書

第1章 総則

第1節 適用

- 1 本特記仕様書は、三原市中之町南 河川災害復旧工事（中之町南水路）に適用する。
- 2 本特記仕様書に記載のない事項については、次によるものとする。

・土木工事共通仕様書 令和3年8月 広島版

※土木工事共通仕様書は「広島県の調達情報」に掲載している。（<https://chotatsu.pref.hiroshima.lg.jp/>）

・その他関連規格類

第2章 施工条件

第1節 用地

- 1 原形復旧とする。

第2節 施工時間（施工に際しては地元調整を十分に行ったうえで作業を進めること。）

- 1 施工時間 8:00～17:00（作業可能時間）

第3節 工事用道路

- 1 一般道路

使用期間 工事施工期間

使用時間 8時～17時

工事中・後の処置 随時 清掃、 工事後 舗装欠損部補修（工事前・後の写真により監督員と協議すること。）

第4節 その他

- 1 工事用機資材等の仮置き

受注者が責任を持って確保すること。

第3章 設計金額

第1節 排出ガス対策型建設機械の使用促進

土木工事共通仕様書（令和3年8月 広島版）『1-1-1-31 環境対策』で使用を義務付けている排出ガス対策型建設機械においては、排出ガ

ス対策型（第2次基準値）以上の建設機械の使用に努めること。

なお、使用する排出ガス対策型建設機械について、基準値による設計変更は行わない。

第4章 工事保険等

1 工事保険等

受注者は、本工事において第三者に与えた損害を補填する保険又はその他必要とする建設工事に関連する保険等に加入しなければならない。また、加入した保険等については、保険証券の写し（保険以外の場合はそれに代わるもの）を監督員に提出すること。なお、加入に必要な保険料等は、設計で現場管理費に見込んでいる。

2 法定外の労災保険の付保

（1）受注者は、本工事に従事する者の業務上の負傷等に対する補償に必要な金額を担保するための保険契約（以下「法定外の労災保険」という。）を付保しなければならない。

（2）受注者は、建設工事請負契約約款第54条に基づき、法定外の労災保険契約を締結したときは、その証券またはこれに代わるものを速やかに監督員に提示しなければならない。

（3）法定外の労災保険は、政府の労働災害補償保険とは別に上乘せ給付等を行うことを目的とするものであり、（公財）建設業福祉共済団、（一社）建設業労災互助会、全日本火災共済協同組合連合会、（一社）全国労働保険事務組合連合会又は保険会社との間で、労働者災害補償保険法に基づいて契約を締結しているものとする。

第5章 その他

本特記仕様書及び設計図書に明示していない事項、または、その内容に疑義が生じた場合は、監督員の指示を受けること。

工事数量総括表

費目・工種明細など	規格1・規格2	単位	数量	備考
本工事費				
築堤・護岸		式	1	レベル1
排水構造物工		式	1	レベル2
作業土工		式	1	レベル3
側溝工		式	1	レベル3
プレキャストU型側溝	B1200×H800	m	35	レベル4
プレキャストU型側溝	B1200×H800 落差H=400	m	2	レベル4
側溝基礎	ck=18N/mm ²	m	37	レベル4
プレキャスト水路材料	B1200×H800	式	1	レベル4
小口止工	ck=18N/mm ²	箇所	1	レベル4
すり付け工		式	1	レベル3
土のう	大型植生土のう	式	1	レベル4
全工種共通仮設		式	1	レベル1
仮設工		式	1	レベル2
仮水路工		式	1	レベル3
直接工事費				
共通仮設費率分				
共通仮設費計				

工事数量総括表

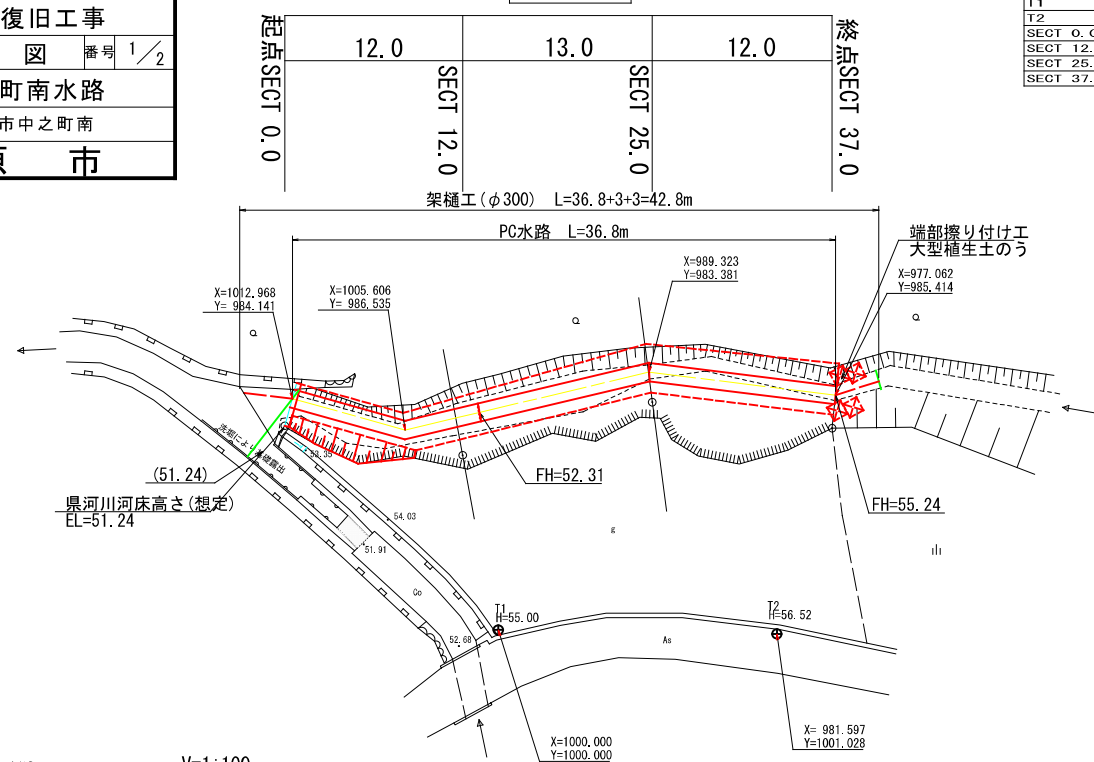
費目・工種明細など	規格1・規格2	単位		数量	備考
純工事費					
現場管理費					
工事原価					
一般管理费率分					
一般管理費計					
工事価格					
消費税相当額					
工事費計					

図面番号	1/2	縮尺	図示
事業年度	令和4年度		
工種	災害復旧工事		
種別	設計図	番号	1/2
名称	中之町南水路		
工事箇所	三原市中之町南		
三原市			

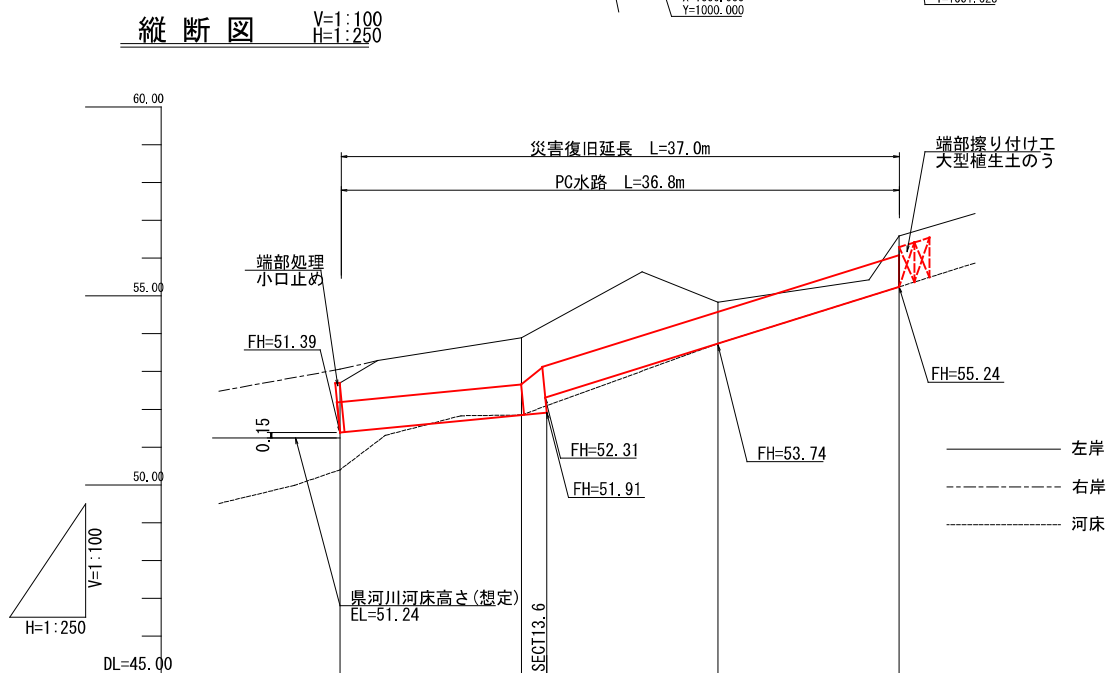
平面図 S=1:250

災害復旧延長
L=37.0m

測点	X	Y
T1	1000.000	1000.000
T2	981.597	1001.038
SECT 0.0	1015.030	1012.484
SECT 12.0	1003.155	1011.364
SECT 25.0	990.888	1015.738
SECT 37.0	978.897	1014.851

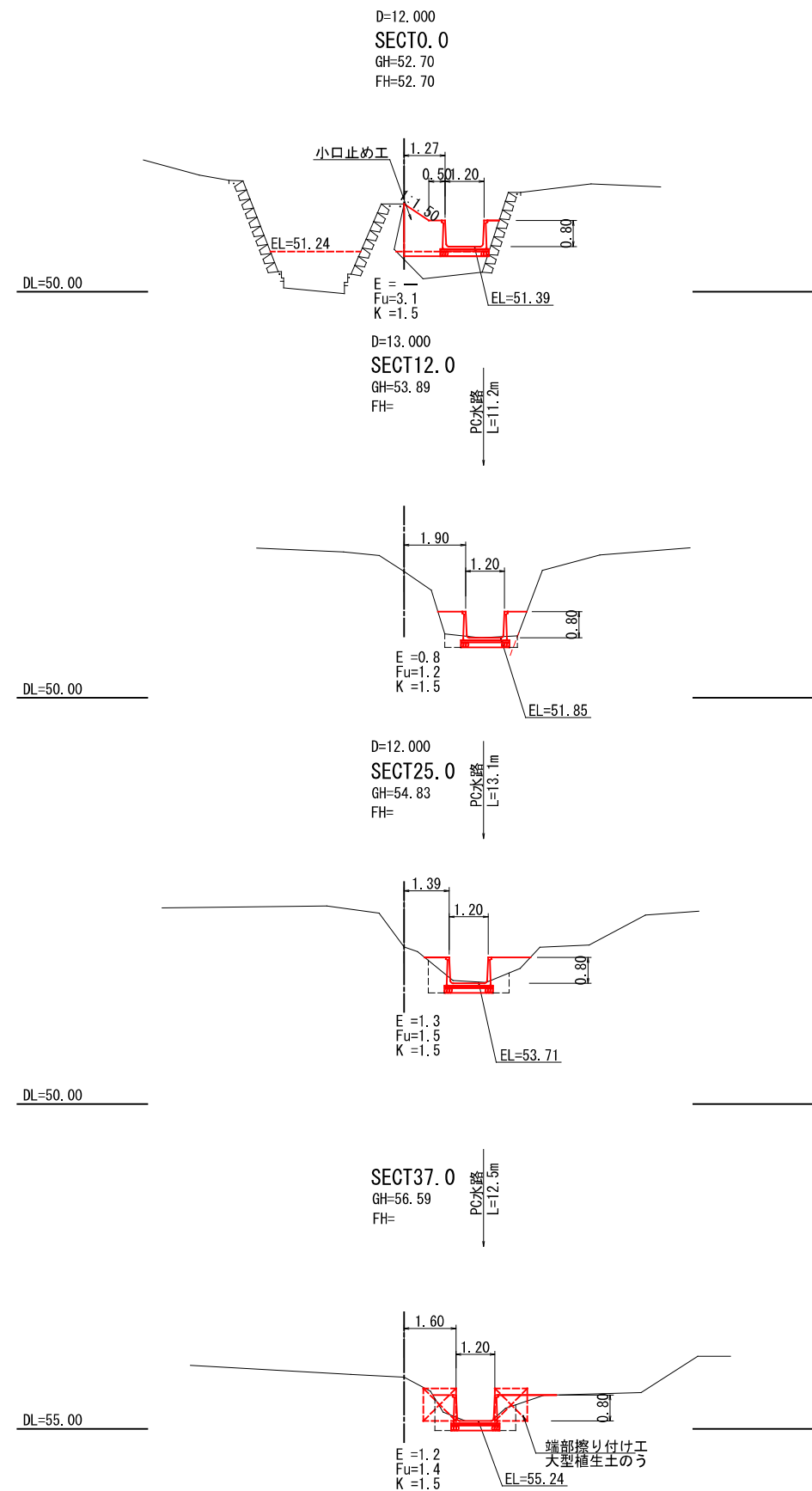


縦断図 V=1:100
H=1:250



勾配図				
水路底	51.39	51.85	53.74	55.24
計画高	51.39	51.85	53.74	55.24
水路底	51.39	51.85	53.74	55.24
最深河床高	50.40	51.85	53.74	55.24
地盤高	52.70	53.88	54.88	56.50
追加距離	0.000	12.000	25.000	37.000
区間距離	0.000	12.000	13.000	12.000
測点	SECT0.0	SECT12.0	SECT25.0	SECT37.0

横断図 S=1:100

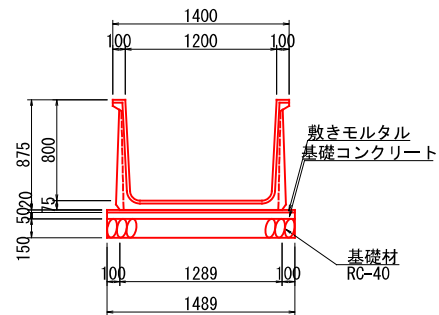


図面番号	2/2	縮尺	図示
事業年度	令和3年度		
工種	災害復旧工事		
種別	設計図	番号	2/2
名称	中之町南水路		
工事箇所	三原市中之町南		
三原市			

構造図 縮尺=図示

PC水路 S=1:30

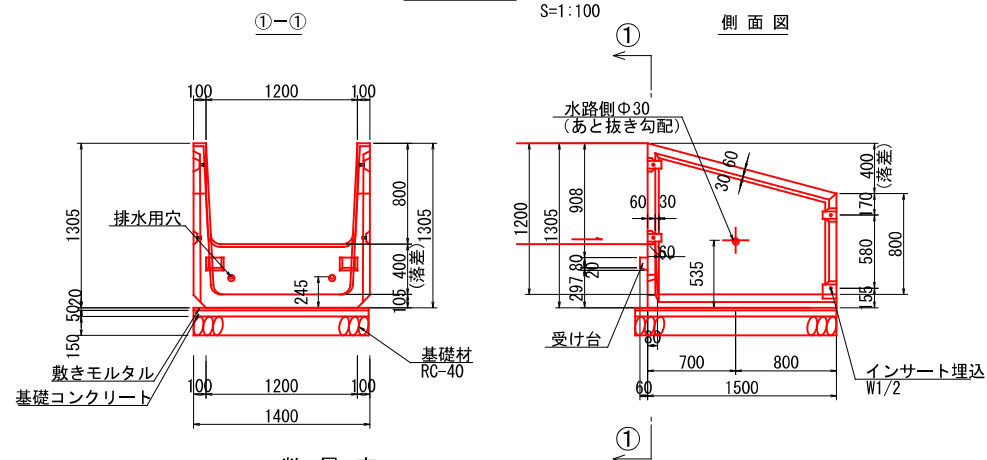
標準部



数量表

種別	規格	算式	単位	数量	10m当り
プレキャスト水路	B1200-H800		個	5.000	
敷モルタル	1:3	$1.489 \times 0.02 \times 10.00$	m ²	0.298	
基礎コンクリート		$1.489 \times 0.05 \times 10.00$	m ²	0.745	
同型枠		$(0.05+0.05) \times 10.00$	m ²	1.000	
基礎材	RC-40, t=150	1.489×10.00	m ²	14.890	

落差部



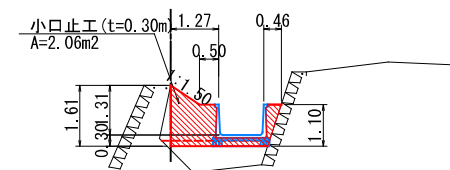
数量表

種別	規格	算式	単位	数量	1.5m(1基)当り
プレキャスト水路	B1200-H800		個	1.000	
敷モルタル	1:3	$1.400 \times 0.02 \times 1.50$	m ²	0.042	
基礎コンクリート		$1.400 \times 0.05 \times 1.50$	m ²	0.105	
同型枠		$(0.05+0.05) \times 1.50$	m ²	0.150	
基礎材	RC-40, t=150	1.400×1.50	m ²	2.100	

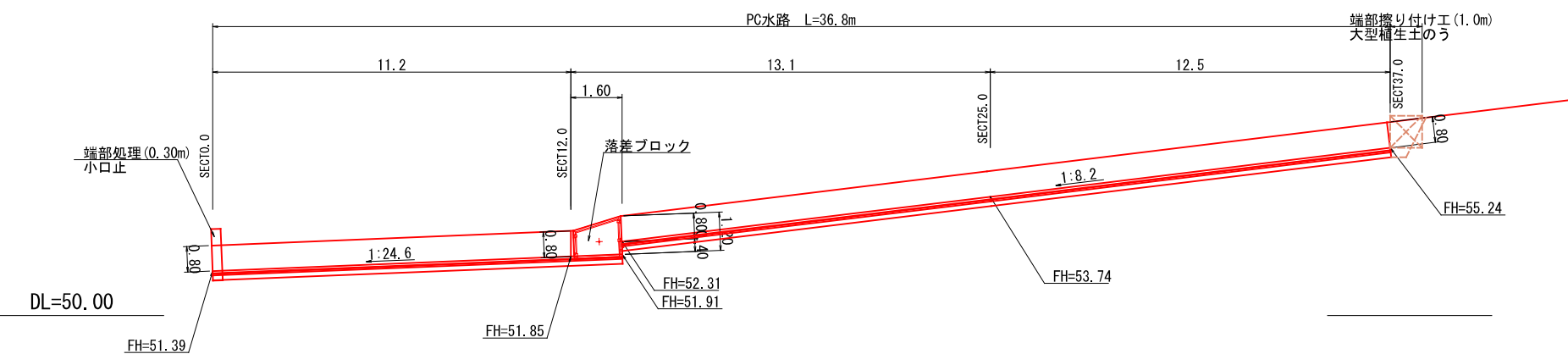
小口止工

S=1:100

SECT0.0



展開図 S=1:100



参考資料

河川災害復旧工事（中之町南水路）

三原市中之町南

総括情報表

変更回数 適用単価地区 単価適用日	0 59 三原市 00-04.06.01(0)	凡例 Co … コンクリート As … アスファルト DT … ダンプトラック BH … バックホウ CC … クローラクレーン TC … トラッククレーン RTC… ラフテレーンクレーン
諸経費体系	1 公共(一般)	
	当世代	前世代
工種 施工地域・工事場所区分 復興補正区分 週休補正区分 現場事務所等の貸与区分 ICT補正区分 冬期補正係数 緊急工事区分 前払金支出割合区分 契約保証区分	01 河川工事 00 補正なし 00 補正なし 00 補正なし 00 補正なし 00 補正なし 00 補正なし 00 通常工事 0% 00 補正無し 03 補正しない	
建設技能労働者や交通誘導員等の現場労働者にかかる経費として、労務費のほか各種経費（法定福利費の事業者負担額，労務管理費，安全訓練等に要する費用等）が必要であり，本積算ではこれらを現場管理費等の一部として率計上している。		

本工事費 内訳表

費目・工種・施工名称など	数量	単位	単価	金額	備考
本工事費					X1000
築堤・護岸					Y1A01 レベル1
	1	式			
排水構造物工					Y1E0109 レベル2
	1	式			
作業土工					Y1E010901 レベル3
	1	式			
床掘り 岩塊・玉石					Y1E01090102 レベル4
	30	m3			
床掘り 岩塊・玉石 平均施工幅1m以上2m未満 無し 障害無し					SPK21040015 00
	30	m3			単第0 -0001 表
埋戻し 土砂					Y1E01090103 レベル4
	60	m3			
埋戻し 最大埋戻幅1m未満					SPK21040019 00
	60	m3			単第0 -0002 表
基面整正					Y1E01090104 レベル4
	60	m2			

本工事費 内訳表

費目・工種・施工名称など	数量	単位	単価	金額	備考
基面整正					SPK21040017 00
	60	m2			単第0 -0003 表
土砂等運搬 土砂(岩塊・玉石混り土含む)					Y1E01090111レベル4
	30	m3			
積込(ルーズ) 岩塊・玉石 土量50,000m3未満					SPK21040007 00
	30	m3			単第0 -0004 表
土砂等運搬 標準 土砂(岩塊・玉石混り土含む) D1D区間有り 距離12.0km以下(9.0km超)					SPK21040002 00
	30	m3			単第0 -0005 表
残土等処分					Y1A01010803レベル4
	30	m3			
【直接工事費に含まれる処分費等】					#0041
投棄料					W0001
	30	m3			
土材料					Y1E01090113レベル4
	80	m3			
購入土					W0001
	80	m3			

本工事費 内訳表

費目・工種・施工名称など	数量	単位	単価	金額	備考
側溝工					Y1E010903 レベル3
	1	式			
プレキャストU型側溝 B1200×H800					Y1E01090301 レベル4
	35	m			
U型側溝 材料別途 L=2000mm/本					SDT00013 00
	35	m			単第0 -0006 表
プレキャストU型側溝 B1200×H800 落差H=400					Y1E01090301 レベル4
	2	m			
U型側溝 材料別途 L=1000mm/本					SDT00013 00
	2	m			単第0 -0007 表
側溝基礎 ck=18N/mm2					Y1E01090303 レベル4
	37	m			
基礎コンクリート 標準部					V0001 00
	35	m			単第0 -0008 表
基礎コンクリート 落差部					V0002 00
	2	m			単第0 -0011 表
プレキャスト水路材料 B1200×H800					Y4999 レベル4
	1	式			

本工事費 内訳表

費目・工種・施工名称など	数量	単位	単価	金額	備考
水路材料					V0004 00
小口止工 ck=18N/mm2	1	式			単第0 -0012 表 Y4999 レベル4
小口止工	1	箇所			V0003 00
すり付け工	1	箇所			単第0 -0013 表 Y3999 レベル3
土のう 大型植生土のう	1	式			Y1J01010806 レベル4
大型土のう製作・設置(BH設置)	4	袋			SHD10003 00
全工種共通仮設	4	袋			単第0 -0016 表 Y1J01 レベル1
仮設工	1	式			Y1J0101 レベル2
仮水路工	1	式			Y1J010108 レベル3
	1	式			

本工事費 内訳表

費目・工種・施工名称など	数量	単位	単価	金額	備考
暗渠排水管					Y1J01010803レベル4
	43	m			
暗渠排水管 据付・撤去 波状管及び網状管 200～400mm シングル 合成樹脂排水材 呼び径300mm					SPK21040080 00
	43	m			単第0 -0018 表
直接工事費 #0020計=支給品等(材料),無償貸付					
共通仮設費率分					Z0019
計算情報..... 対象額..... 率.....					
共通仮設費計					
純工事費					
現場管理費 計算情報..... 対象額..... 率.....					
工事原価					

本工事費 内訳表

費目・工種・施工名称など	数量	単位	単価	金額	備考
一般管理費率分 計算情報..... 対象額..... 率.....					前払補正率...
一般管理費計					
工事価格					
消費税相当額 計算情報..... 対象額..... 率.....					
工事費計					

施工単価表

床掘り

SPK21040015

単第0 -0001 表

岩塊・玉石 平均施工幅1m以上2m未満

無し 障害無し

1

m3 当り

機械構成比: 22.31% 労務構成比:

63.16%

材料構成比: 14.53%

市場単価構成比: 0.00%

標準単価:

348.33000

代表機劣材規格(積算地区)	構成比	単価(積算地区)	代表機劣材規格(東京地区)	単価(東京地区)	備考
<賃>後方超小旋回バックホウ(クローラ型) 山積0.45m3(平積0.35m3) 排出ガス対策型(第1,2,3次基準値)低騒音	22.31%		バックホウ(クローラ型) [後方超小旋回型] 山積0.45m3(平積0.35m3)		KTPC00066 KTPT00066
運転手(特殊)	63.16%		運転手(特殊)		RTPC00006 RTPT00006
軽油 パトロール給油,2~4KL積載車給油	14.53%		軽油1.2号パトロール給油		TTPC00013 TTPT00013
積算単価			積算単価		EP001
A=2 岩塊・玉石 C=1 無し E=1 -(全ての費用)			B=2 平均施工幅1m以上2m未満 D=1 障害無し		

施工単価表

埋戻し

SPK21040019

単第0 -0002 表

最大埋戻幅1m未満

1

m3 当り

機械構成比: 6.43% 労務構成比:

90.52%

材料構成比:

3.05%

市場単価構成比:

0.00%

標準単価:

2,735.10000

代表機労材規格(積算地区)	構成比	単価(積算地区)	代表機労材規格(東京地区)	単価(東京地区)	備考
バックホウ(クローラ型) 標準型・排1 山積0.45/平積0.35m3	5.72%		バックホウ(クローラ型) 標準型・排1 山積0.45/平積0.35m3		MTPC00010 MTPT00010
<賃>タンパ(ランマ) 質量60~80kg	0.71%		タンパ及びランマ 質量60~80kg		KTPC00020 KTPT00020
普通作業員	55.05%		普通作業員		RTPC00002 RTPT00002
特殊作業員	26.98%		特殊作業員		RTPC00001 RTPT00001
運転手(特殊)	8.49%		運転手(特殊)		RTPC00006 RTPT00006
軽油 パトロール給油,2~4KL積載車給油	2.34%		軽油1.2号パトロール給油		TTPC00013 TTPT00013
ガソリン,レギュラー スタンド渡し,スタンド給油	0.71%		ガソリンレギュラースタンド		TTPC00014 TTPT00014
積算単価			積算単価		EP001
A=4 最大埋戻幅1m未満			D=1 -(全ての費用)		

施工単価表

積込(ルーズ)

岩塊・玉石

機械構成比: 43.20% 労務構成比: 38.90%

SPK21040007

土量50,000m3未満

材料構成比: 17.90%

単第0 -0004 表

1

m3 当り

標準単価: 239.47000

代表機労材規格(積算地区)	構成比	単価(積算地区)	代表機労材規格(東京地区)	単価(東京地区)	備考
バックホウ(クローラ型) 標準型・排2 山積0.8/平積0.6m3	43.20%		バックホウ(クローラ型) 標準型・排2 山積0.8/平積0.6m3		MTPC00014 MTPT00014
運転手(特殊)	38.90%		運転手(特殊)		RTPC00006 RTPT00006
軽油 パトロール給油,2~4KL積載車給油	17.90%		軽油1.2号パトロール給油		TTPC00013 TTPT00013
積算単価			積算単価		EP001
A=2 岩塊・玉石			B=1 土量50,000m3未満		

施工単価表

土砂等運搬

SPK21040002

単第0 -0005 表

標準 土砂(岩塊・玉石混り土含む)

DID区間有り 距離12.0km以下(9.0km超)

1

m3 当り

機械構成比: 47.38% 労務構成比:

37.64% 材料構成比: 14.98%

市場単価構成比: 0.00%

標準単価:

2,029.20000

代表機材規格(積算地区)	構成比	単価(積算地区)	代表機材規格(東京地区)	単価(東京地区)	備考
ダンプトラック[オンロード・ディーゼル] 10t積級 (タイヤ損耗費及び補修費(良好)を含む)	47.38%		ダンプトラック[オンロード・ディーゼル] 10t積級 (タイヤ損耗費及び補修費(良好)を含む)		MTPC00018T1 MTPT00018T1
運転手(一般)	37.64%		運転手(一般)		RTPC00007 RTPT00007
軽油 パトロール給油,2~4KL積載車給油	14.98%		軽油1.2号パトロール給油		TTPC00013 TTPT00013
積算単価			積算単価		EP001
A=1 標準 C=1 土砂(岩塊・玉石混り土含む) F=45 距離12.0km以下(9.0km超)			B=3 バックホウ山積0.45m3(平積0.35m3) D=2 DID区間有り		

施工単価表

コンクリート

SPK21040140

単第0 -0009 表

無筋・鉄筋構造物 18-8-40BB

バックホウ(クレーン機能付)打設

1

m3 当り

機械構成比: 4.53%

労務構成比:

37.78%

材料構成比:

57.69%

市場単価構成比:

0.00%

標準単価:

28,266.00000

代表機材規格(積算地区)	構成比	単価(積算地区)	代表機材規格(東京地区)	単価(東京地区)	備考
<賃>バックホウ(クローラ型クレーン機能付) 山積0.8m3(平積0.6)吊能力2.9t 排出ガス対策型(第1,2,3次基準値)低騒音	4.28%		バックホウ [クローラ型クレーン付] 排ガス型(第2次)山積0.8m3吊2.9t		KTPC00006 KTPT00006
その他(機械)			その他(機械)		EK009
特殊作業員	11.31%		特殊作業員		RTPC00001 RTPT00001
普通作業員	10.72%		普通作業員		RTPC00002 RTPT00002
運転手(特殊)	6.93%		運転手(特殊)		RTPC00006 RTPT00006
土木一般世話役	6.55%		土木一般世話役		RTPC00009 RTPT00009
その他(労務)			その他(労務)		ER009
レディーミクストコンクリート指定品 呼び強度18,スランプ8,粗骨材40 W/C(60%),種別(高炉)	55.69%		生コンクリート 高炉 24-12-25(20) W/C 55%		TTPCD0010 TTPT00343
軽油 パトロール給油,2~4KL積載車給油	1.89%		軽油1.2号パトロール給油		TTPC00013 TTPT00013

施工単価表

型枠

SPK21040142

単第0 -0010 表

一般型枠

均しコンクリート

1

m2 当り

機械構成比: 0.00%

労務構成比: 100.00%

材料構成比: 0.00%

市場単価構成比: 0.00%

標準単価:

4,374.30000

代表機材規格(積算地区)	構成比	単価(積算地区)	代表機材規格(東京地区)	単価(東京地区)	備考
型わく工	59.45%		型わく工		RTPC00010 RTPT00010
普通作業員	19.66%		普通作業員		RTPC00002 RTPT00002
土木一般世話役	5.64%		土木一般世話役		RTPC00009 RTPT00009
その他(労務)			その他(労務)		ER009
積算単価			積算単価		EP001
A=1 一般型枠 C=1 -(全ての費用)			B=5 均しコンクリート		

施工単価表

水路材料

V0004

単第0 -0012 表

頁0 -0021

名称・規格など	数量	単位	単価	金額	備考
プレキャスト水路 B1200×H800×L2000 SSS-型 相当品	18	本			
プレキャスト水路 B1200×H800×L1500 落差H=800 SSS-型 相当品	1	本			
*** 単位当たり ***	1	式			

1 式 当り

施工単価表

頁0 -0023

コンクリート

SPK21040140

単第0 -0014 表

小型構造物 18-8-40BB

バックホウ(クレーン機能付)打設

1

m3 当り

機械構成比: 4.43%

労務構成比:

39.79%

材料構成比:

55.78%

市場単価構成比:

0.00%

標準単価:

28,968.00000

代表機材規格(積算地区)	構成比	単価(積算地区)	代表機材規格(東京地区)	単価(東京地区)	備考
<賃>バックホウ(クローラ型クレーン機能付) 山積0.8m3(平積0.6)吊能力2.9t 排出ガス対策型(第1,2,3次基準値)低騒音	4.18%		バックホウ [クローラ型クレーン付] 排ガス型(第2次)山積0.8m3吊2.9t		KTPC00006 KTPT00006
その他(機械)			その他(機械)		EK009
普通作業員	12.91%		普通作業員		RTPC00002 RTPT00002
特殊作業員	11.03%		特殊作業員		RTPC00001 RTPT00001
運転手(特殊)	6.76%		運転手(特殊)		RTPC00006 RTPT00006
土木一般世話役	6.39%		土木一般世話役		RTPC00009 RTPT00009
その他(労務)			その他(労務)		ER009
レディーミクストコンクリート指定品 呼び強度18,スランプ8,粗骨材40 W/C(60%),種別(高炉)	53.83%		生コンクリート 高炉 24-12-25(20) W/C 55%		TTPCD0010 TTPT00343
軽油 パトロール給油,2~4KL積載車給油	1.84%		軽油1.2号パトロール給油		TTPC00013 TTPT00013

施工単価表

型枠

SPK21040142

単第0 -0015 表

一般型枠

小型構造物

1

m2 当り

機械構成比: 0.00%

労務構成比: 100.00%

材料構成比: 0.00%

市場単価構成比: 0.00%

標準単価:

7,775.20000

代表機材規格(積算地区)	構成比	単価(積算地区)	代表機材規格(東京地区)	単価(東京地区)	備考
型わく工	45.16%		型わく工		RTPC00010 RTPT00010
普通作業員	30.69%		普通作業員		RTPC00002 RTPT00002
土木一般世話役	11.11%		土木一般世話役		RTPC00009 RTPT00009
その他(労務)			その他(労務)		ER009
積算単価			積算単価		EP001
A=1 一般型枠 C=1 -(全ての費用)			B=2 小型構造物		

施工単価表

大型土のう製作・設置(BH設置)

SHD10003

単第0 -0016 表

頁0 -0026

名称・規格など	数量	単位	単価	金額	備考
土木一般世話役	0.278	人			1*0.278
特殊作業員	0.278	人			1*0.278
普通作業員	0.278	人			1*0.278
大型植生土のう	10.000	袋			
購入土	10.000	m3			
機-28_バックホウ運転(賃料) クレーン付2.9t吊 山積0.8m3 低騒音3次	0.278	日			ほぐした土量 単第0-0017 表
諸雑費	4	%			#09
*** 合計 ***	10	袋			
*** 単位当たり ***	1	袋			
A=4 大型土のう(各種) C=3 大型土のう【登録単価CODE】(袋)			B=2 土砂の計上あり D=4 土砂【登録単価CODE】(m3)		

施工単価表

暗渠排水管

SPK21040080

単第0 -0018 表

据付・撤去 波状管及び網状管 200～400mm

シングル 合成樹脂排水材 呼び径300mm

1

m 当り

機械構成比: 0.00% 労務構成比: 9.04%

材料構成比: 90.96%

市場単価構成比: 0.00%

標準単価:

4,079.50000

代表機材規格(積算地区)	構成比	単価(積算地区)	代表機材規格(東京地区)	単価(東京地区)	備考
普通作業員	6.32%		普通作業員		RTPC00002 RTPT00002
土木一般世話役	2.72%		土木一般世話役		RTPC00009 RTPT00009
合成樹脂排水材(高密度ポリエチレン管) <シングル構造>内面波状管(有孔・無孔) 呼び径300mm	90.96%		暗渠排水管 波状管 呼び径300mm 高密度ポリエチレン管(シングル構造)		TTPC00191 TTPT00191
積算単価			積算単価		E9999
A=3 据付・撤去 C=2 200～400mm F=1 継手材料費要 H=0 現場の状況による材料損料率の率乗算			B=2 波状管及び網状管 D=35 シングル 合成樹脂排水材 呼び径300mm G=2 期間3ヶ月未満(損料率0.2) I=1 -(全ての費用)		
【管材料単価】					
管材料単価(円) * (材料損料率 + (材料損料率 * 現場状況による材料損料率の率乗算))					

土 量 配 分 表

工 種	種 別	細 目	記号	単 位	復旧	雑工	地山の立積	変化率	盛土換算土量	配分計画
土工										
	切土工	礫質土	C(SE)	m3	0.0		復旧+雑工 0.0	0.9	0.0	0.0
	盛土工	流用土	B	m3	0.0		復旧+雑工 0.0		0.0	←
基礎工										
	作業土工	床掘 礫質土	E(SE)	m3	33.9		復旧+雑工 33.9	0.9	30.5	→ 30.5
		埋戻し 流用土	Fu	m3					0.0	←
		埋戻し 購入土	Fu	m3	59.9		59.9			
		基面整形	K	m2	55.3		55.3			
		切土整形	SL	m2	0.0		0.0			
		盛土整形	SL	m2	0.0		0.0			
作業残土処理工										
		礫質土		m3			33.9	0.9	30.5	← 30.5
	残土合計	地山換算		m3			33.9			
購入土										
		礫質土		m3			59.9	1.33	ほぐし土 79.7	

計 第

表

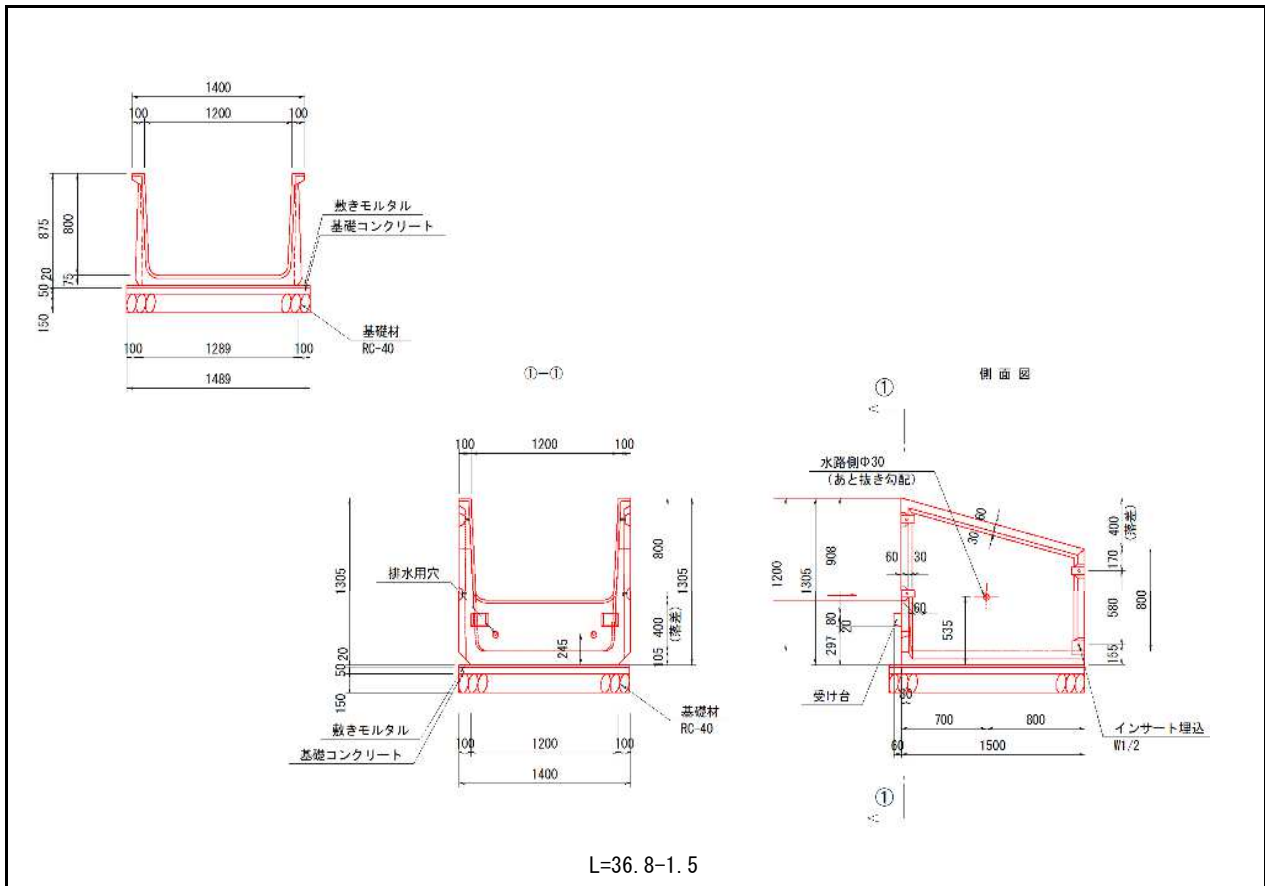
作業土工

計 算 書

測 点	距離	床 掘 (礫質土)			埋戻し			基面整正		
		E	平均	立積	Fu	平均	立積	K	平均	平積
SECT 0.0		0.0			3.1			1.5		
SECT 12.0	11.2	0.8	0.40	4.5	1.2	2.15	24.1	1.5	1.50	16.8
SECT 25.0	13.1	1.3	1.05	13.8	1.5	1.35	17.7	1.5	1.50	19.7
SECT 37.0	12.5	1.2	1.25	15.6	1.4	1.45	18.1	1.5	1.50	18.8
合 計	36.8			33.9			59.9			55.3

PC水路

数量計算



PC水路

数量計算

名称	規格	算式	延長	10m当り数量	数量
		L=	35.3 (標準部)		
PC水路	B1200-H800		35.3	5.00	17.65 個
敷モルタル			35.3	0.30	1.05 m3
基礎コン			35.3	0.75	2.63 m3
同型枠			35.3	1.00	3.53 m2
基礎材	RC-40, t=0.15m		35.3	14.89	52.56 m2
		L=	1.5 (落差部)		
PC水路(落差)	B1200-H800		1.5	1.00	1.00 個
敷モルタル			1.5	0.04	0.04 m3
基礎コン			1.5	0.11	0.11 m3
同型枠			1.5	0.15	0.15 m2
基礎材	RC-40, t=0.15m		1.5	2.10	2.10 m2

工事位置図

