

工 事 番 号	部 長	室 長	室長補佐	係 長	係 員	
	支 所 長	課 長	課長補佐	係 長	検 算 者	設 計 者
	設計年度	令和 4 年度				
施工月日	令和 年 月 日	河川災害復旧工事(準用河川細川) 三原市 大和町 大草				
施工方法	請 負					
工事期間						
工 事 概 要			起 工 理 由			
施工延長 L=10.0m 土工 コンクリートブロック積 一式 小口止 A=23㎡ 仮設工 N=2箇所 一式						

仕様書

特記仕様書

第1章 総則

第1節 適用

- 1 本特記仕様書は、三原市大和町大草 河川災害復旧工事（準用河川細川） に適用する。
- 2 本特記仕様書に記載のない事項については、次によるものとする。

・土木工事共通仕様書 令和3年8月 広島版

※土木工事共通仕様書は「広島県の調達情報」に掲載している。（<https://chotatsu.pref.hiroshima.lg.jp/>）

・その他関連規格類

第2章 施工条件

第1節 用地

- 1 原形復旧とする。

第2節 施工時間（施工に際しては地元調整を十分に行ったうえで作業を進めること。）

- 1 施工時間 8:00～17:00（作業可能時間）

第3節 安全対策

1 保安施設

工事標示板

現道工事における保安施設のうち、「工事標示板」の標準様式については、土木工事共通仕様書のとおりとすること。

工事情報看板等

路上工事に関する情報を歩行者や工事現場周辺の住民に周知するため、工事情報看板及び工事説明看板を設置すること。標準様式は土木工事共通仕様書のとおりとすること。

第4節 工事用道路

1 一般道路

使用期間

工事施工期間

使用時間

8時～17時

工事中・後の処置

随時 清掃， 工事後 舗装欠損部補修（工事前・後の写真により監督員と協議すること。）

第5節 その他

1 工事用機資材の仮置き

受注者が責任を持って確保すること。

第3章 設計金額

第1節 排出ガス対策型建設機械の使用促進

土木工事共通仕様書（令和3年8月 広島県）『1-1-31 環境対策』で使用を義務付けている排出ガス対策型建設機械においては、排出ガス対策型（第2次基準値）以上の建設機械の使用に努めること。

なお、使用する排出ガス対策型建設機械について、基準値による設計変更は行わない。

第4章 工事保険等

1 工事保険等

受注者は、本工事において第三者に与えた損害を補填する保険又はその他必要とする建設工事に関連する保険等に加入しなければならない。また、加入した保険等については、保険証券の写し（保険以外の場合はそれに代わるもの）を監督員に提出すること。なお、加入に必要な保険料等は、設計で現場管理費に見込んである。

2 法定外の労災保険の付保

- (1) 受注者は、本工事に従事する者の業務上の負傷等に対する補償に必要な金額を担保するための保険契約（以下「法定外の労災保険」という。）を付保しなければならない。
- (2) 受注者は、建設工事請負契約約款第54条に基づき、法定外の労災保険契約を締結したときは、その証券またはこれに代わるものを速やかに監督員に提示しなければならない。
- (3) 法定外の労災保険は、政府の労働災害補償保険とは別に上乘せ給付等を行うことを目的とするものであり、（公財）建設業福祉共済団、（一社）建設業労災互助会、全日本火災共済協同組合連合会、（一社）全国労働保険事務組合連合会又は保険会社との間で、労働者災害補償保険法に基づいて契約を締結しているものとする。

第5章 その他

本特記仕様書及び設計図書に明示していない事項、または、その内容に疑義が生じた場合は、監督員の指示を受けること。

工事数量総括表

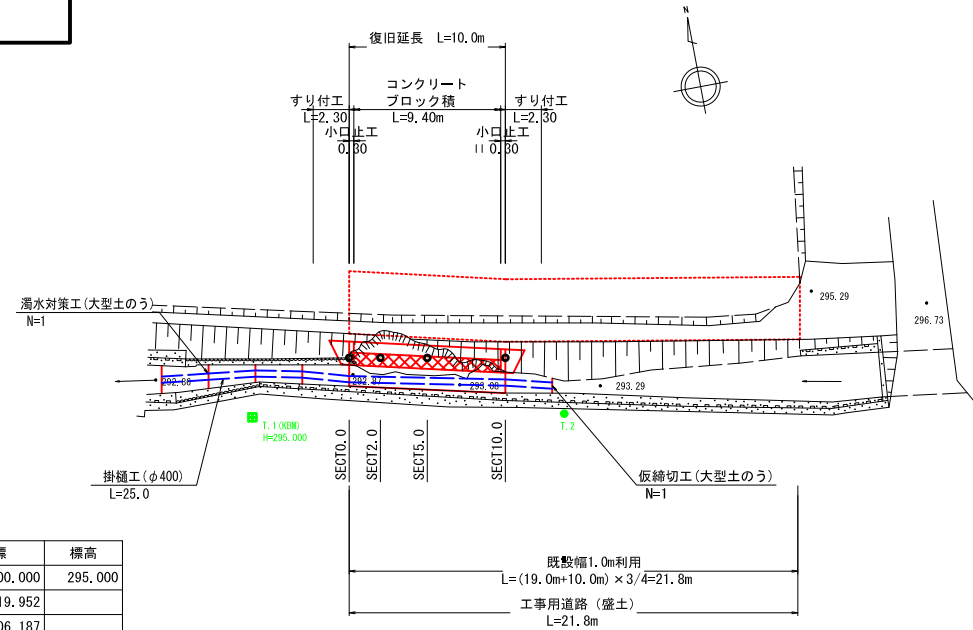
費目・工種明細など	規格1・規格2	単位	数量	備考
本工事費				
築堤・護岸		式	1	レベル1
河川土工		式	1	レベル2
掘削工		式	1	レベル3
掘削	土砂 障害無	m3	10	レベル4
盛土工		式	1	レベル3
路体(築堤)盛土	施工幅員2.5m未満	m3	4	レベル4
残土処理工		式	1	レベル3
護岸基礎工		式	1	レベル2
作業土工		式	1	レベル3
法覆護岸工		式	1	レベル2
Coブロック工(Coブロック積)		式	1	レベル3
コンクリートブロック基礎	18-8-40BB	m	9	レベル4
コンクリートブロック積	粗面ブロック	m2	23	レベル4
胴込・裏込材(砕石)	間知ブロック	m3	10	レベル4
天端コンクリート	18-8-40BB	m3	1	レベル4
調整コンクリート	18-8-40BB	m3	0.2	レベル4
小口止コンクリート	18-8-40BB	m3	1	レベル4

工事数量総括表

費目・工種明細など	規格1・規格2	単位	数量	備考
石積(張)工		式	1	レベル3
石積	雑割石	m2	6	レベル4
底張工		式	1	レベル3
底張コンクリート	t=20cm 18-8-40BB	m3	2	レベル4
均しコンクリート	t=10cm 18-8-40BB	m3	1	レベル4
仮設工		式	1	レベル2
工所用道路工		式	1	レベル3
残土処理工		式	1	レベル3
水替工		式	1	レベル3
仮水路工		式	1	レベル3
直接工事費				
共通仮設費率分				
共通仮設費計				
純工事費				
現場管理費				
工事原価				
一般管理費率分				
一般管理費計				

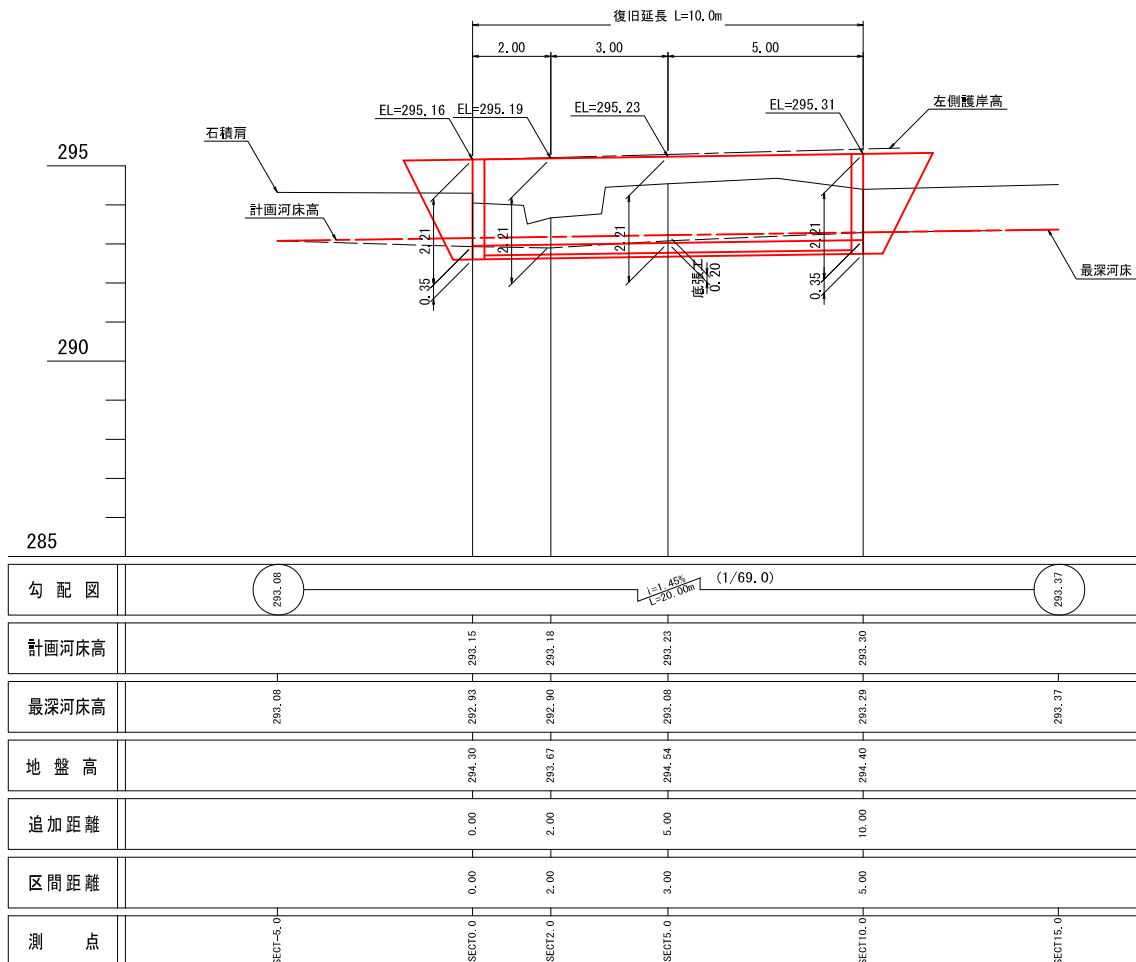
図面番号	縮尺	図示
工種	河川災害復旧工事	
種別	設計図	番号 1/2
路線名	準用河川 細川	
工事箇所	三原市大和町大草	
三原市		

平面図 S=1:250



点名称	X座標	Y座標	標高
T.1 (KBM)	100.000	100.000	295.000
T.2	100.231	119.952	
SECT0.0	103.809	106.187	
SECT2.0	103.809	108.187	
SECT5.0	103.809	111.187	
SECT10.0	103.809	116.187	

縦断面図 V=1:100
H=1:100



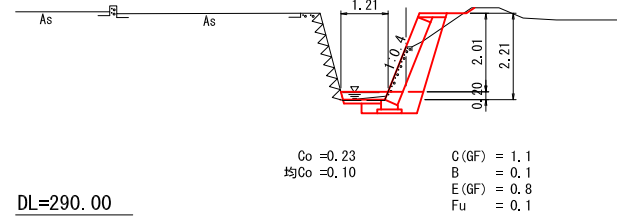
横断面図 S=1:100

C(GF) = 掘削
B = 盛土
E(GF) = 床掘
Fu = 埋戻
SL = ブロック法長
Gv = 裏込砕石
L1 = 法面整形(裏砕部)

SECT0.0

GH=294.30
FH=293.15(計画河床高)

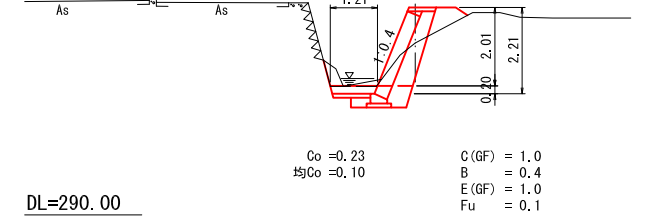
SL = 2.4
Gv = 1.1
L1 = 2.3



SECT10.0

GH=294.40
FH=293.30(計画河床高)

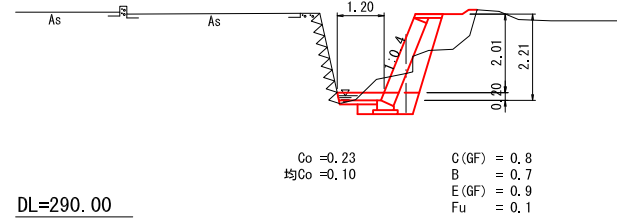
SL = 2.4
Gv = 1.1
L1 = 1.9



SECT2.0

GH=293.67
FH=293.18(計画河床高)

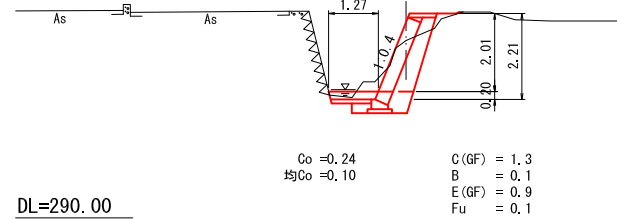
SL = 2.4
Gv = 1.1
L1 = 1.7



SECT5.0

GH=294.54
FH=293.23(計画河床高)

SL = 2.4
Gv = 1.1
L1 = 2.2

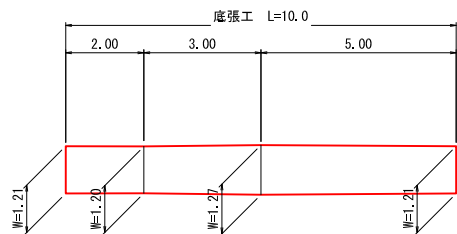
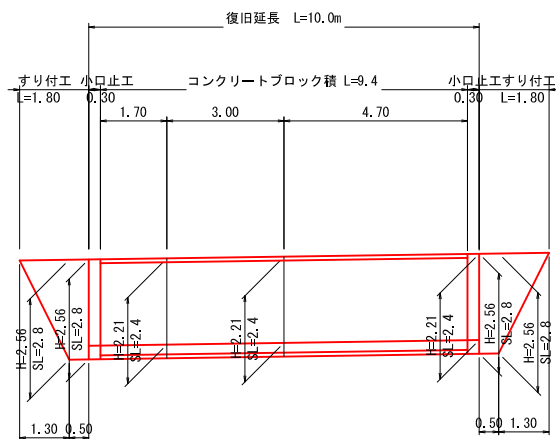


図面番号	縮尺	図示
工種	河川災害復旧工事	
種別	設計図	番号
路線名 河川	準用河川 細川	
工事箇所	三原市大和町大草	
三原市		

構造図

展開図

S=1:100



SECT 0.0

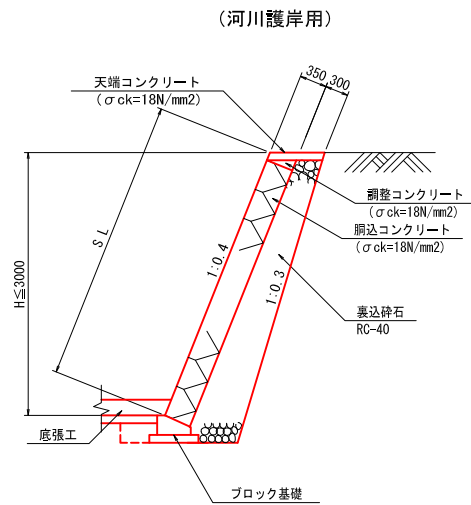
SECT 2.0

SECT 5.0

SECT 10.0

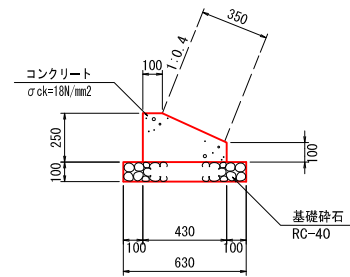
コンクリートブロック積

S=1:50



ブロック基礎

S=1:20

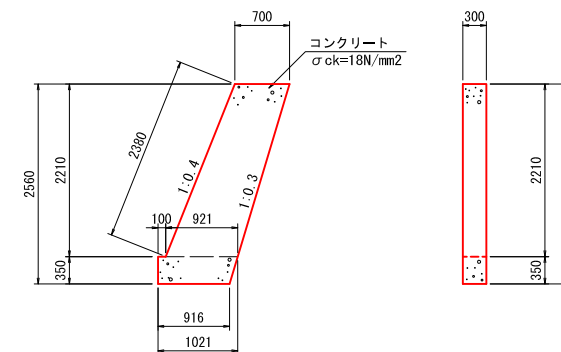


数量表 (10m当り)				
名称	規格寸法	単位	数量	摘要
コンクリート	σ ck=18N/mm ²	m ³	0.828	
型枠	小型構造物	m ²	3.50	
基礎砕石	RC-40	m ²	6.30	

小口止工

S=1:50

(H=3.0m未満)

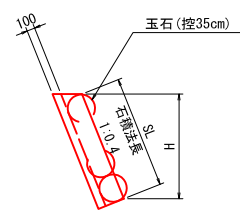


数量表 (小口止工) (1ヶ所当り)				
名称	規格寸法	単位	数量	摘要
コンクリート	σ ck=18N/mm ²	m ³	0.639	
一般型枠	小型構造物	m ²	4.37	
化粧型枠	小型構造物	m ²	0.71	

すり付け工

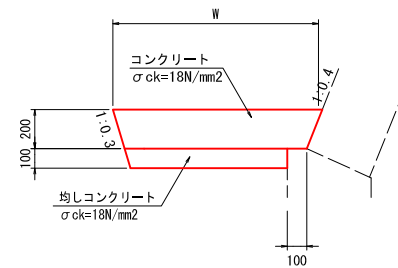
S=1:50

練石積 (岩着)



底張工

S=1:20



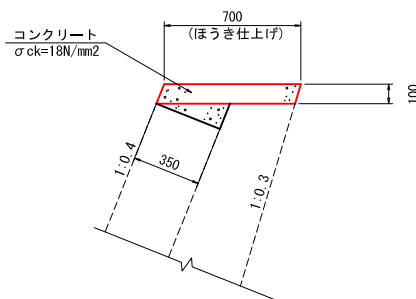
工事用道路 (W=4.0m)

S=1:50



天端コンクリート

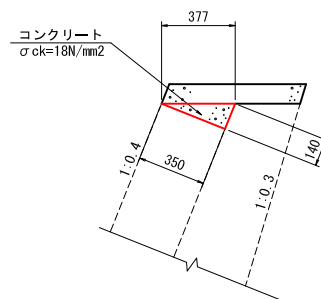
S=1:20



数量表 (10m当り)				
名称	規格寸法	単位	数量	摘要
コンクリート	σ ck=18N/mm ²	m ³	0.700	
型枠	小型構造物	m ²	2.12	

調整コンクリート

S=1:20



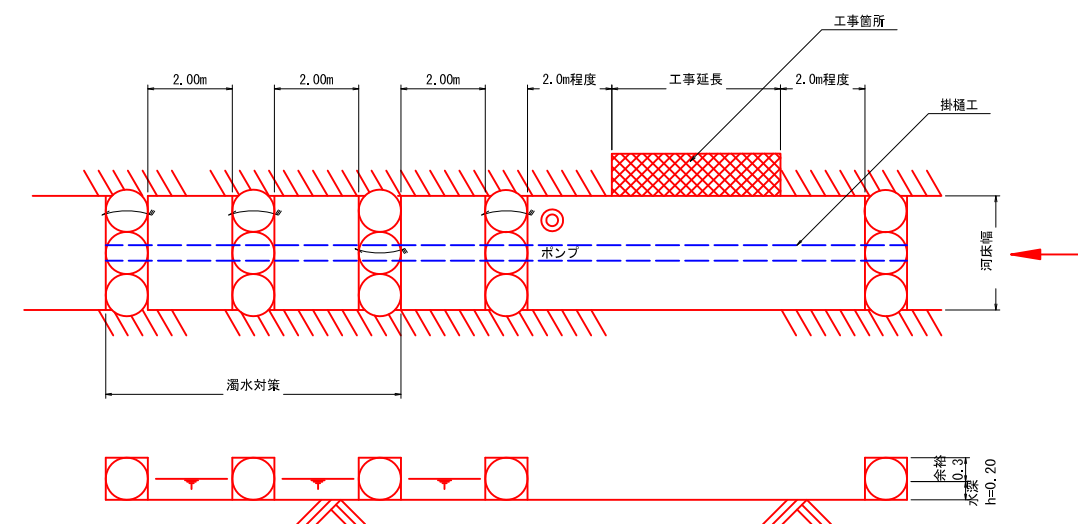
数量表 (10m当り)				
名称	規格寸法	単位	数量	摘要
コンクリート	σ ck=18N/mm ²	m ³	0.245	
型枠	小型構造物	m ²	1.40	

大型土のう標準図

S=1:100

(河床幅3m未満)

(参考図)



参 考 资 料

総括情報表

変更回数 適用単価地区 単価適用日 諸経費体系	0 48 三原市(大和) 00-04.05.01(0) 1 公共(一般)	凡例 Co … コンクリート As … アスファルト DT … ダンプトラック BH … バックホウ CC … クローラクレーン TC … トラッククレーン RTC… ラフテレーンクレーン
	当世代 01 河川工事 00 補正なし 00 補正なし 00 補正なし 00 補正なし 00 補正なし 00 補正なし 00 補正なし 00 通常工事 0% 00 補正無し 03 補正しない	前世代
建設技能労働者や交通誘導員等の現場労働者にかかる経費として、労務費のほか各種経費（法定福利費の事業者負担額，労務管理費，安全訓練等に要する費用等）が必要であり，本積算ではこれらを現場管理費等の一部として率計上している。		

本工事費 内訳表

費目・工種・施工名称など	数量	単位	単価	金額	備考
本工事費					X1000
築堤・護岸					Y1A01 レベル1
	1	式			
河川土工					Y1A0101 レベル2
	1	式			
掘削工					Y1A010101 レベル3
	1	式			
掘削 土砂 障害無					Y1A01010101 レベル4
	10	m3			
掘削 土砂 上記以外(小規模) 標準以外					SPK21040001 00
	10	m3			単第0 -0001 表
盛土工					Y1A010103 レベル3
	1	式			
路体(築堤)盛土 施工幅員2.5m未満					Y1A01010301 レベル4
	4	m3			
路体(築堤)盛土 施工幅員2.5m未満					SPK21040004 00
	4	m3			単第0 -0002 表

本工事費 内訳表

費目・工種・施工名称など	数量	単位	単価	金額	備考
残土処理工					Y1A010108 レベル3
	1	式			
土砂等運搬 土砂					Y1A01010802 レベル4
	20	m3			
土砂等運搬 小規模 土砂(岩塊・玉石混り土含む) DID区間無し 距離7.0km以下(5.5km超)					SPK21040002 00
	20	m3			単第0 -0003 表
残土等処分					Y1A01010803 レベル4
	20	m3			
【直接工事費に含まれる処分費等】					#0041
投棄料					T9003 00
	20	m3			
護岸基礎工					Y1A0105 レベル2
	1	式			
作業土工					Y1A010501 レベル3
	1	式			
床掘り 土砂					Y1A01050102 レベル4
	10	m3			

本工事費 内訳表

費目・工種・施工名称など	数量	単位	単価	金額	備考
床掘り 土砂 上記以外(小規模)	10	m3			SPK21040015 00 単第0 -0004 表
埋戻し 土砂	1	m3			Y1A01050103レベル4
埋戻し 土砂 上記以外(小規模)	1	m3			SPK21040019 00 単第0 -0005 表
法覆護岸工	1	式			Y1A0107 レベル2
Coブロック工(Coブロック積)	1	式			Y1A010703 レベル3
コンクリートブロック基礎 18-8-40BB	9	m			Y1A01070301レベル4
現場打基礎コンクリート 18-8-40BB 基礎碎石有り	1	m3			SPK21040048 00 単第0 -0006 表
コンクリートブロック積 粗面ブロック	23	m2			Y1A01070305レベル4
コンクリートブロック積工(練積) 粗面ブロック 18-8-40BB	23	m2			SDT00039 00 単第0 -0007 表

本工事費 内訳表

費目・工種・施工名称など	数量	単位	単価	金額	備考
胴込・裏込材(砕石) 間知ブロック	10	m3			Y1A01070308レベル4
胴込・裏込材(砕石) 間知・平・連節・緑化ブロック RC-40	10	m3			SPK21040044 00 単第0 -0008 表
天端コンクリート 18-8-40BB	1	m3			Y1A01070313レベル4
天端コンクリート 18-8-40BB 一般養生	1	m3			SPK21040049 00 単第0 -0009 表
調整コンクリート 18-8-40BB	0.2	m3			Y1A01070313レベル4
調整コンクリート 18-8-40BB 一般養生	0.2	m3			SPK21040049 00 単第0 -0010 表
小口止コンクリート 18-8-40BB	1	m3			Y1A01070314レベル4
コンクリート 無筋・鉄筋構造物 18-8-40BB バックハウ(クレーン機能付)打設	1	m3			SPK21040140 00 単第0 -0011 表
型枠 一般型枠 鉄筋・無筋構造物	9	m2			SPK21040142 00 単第0 -0012 表

本工事費 内訳表

費目・工種・施工名称など	数量	単位	単価	金額	備考
型枠 化粧型枠 鉄筋・無筋構造物	1	m2			SPK21040142 00 単第0 -0013 表
石積(張)工	1	式			Y1A010711 レベル3
石積 雑割石	6	m2			Y1A01071105 レベル4
石積(張) 積工 練石 雑割石	6	m2			SPK21040054 00 単第0 -0014 表
底張工	1	式			Y1A010711 レベル3
底張コンクリート t=20cm 18-8-40BB	2	m3			Y1A01071104 レベル4
コンクリート 無筋・鉄筋構造物 18-8-40BB バックハウ(クレーン機能付)打設	2	m3			SPK21040140 00 単第0 -0011 表
均しコンクリート t=10cm 18-8-40BB	1	m3			Y1A01071104 レベル4
コンクリート 無筋・鉄筋構造物 18-8-40BB バックハウ(クレーン機能付)打設	1	m3			SPK21040140 00 単第0 -0011 表

本工事費 内訳表

費目・工種・施工名称など	数量	単位	単価	金額	備考
仮設工					Y1A0115 レベル2
	1	式			
工事用道路工					Y1A011501 レベル3
	1	式			
工事用道路盛土 施工幅員4.0m以上					Y1A01150101 レベル4
	50	m3			
路体(築堤)盛土 施工幅員4.0m以上 施工数量10,000m3未満 障害無し					SPK21040004 00
	50	m3			単第0 -0015 表
購入土砂(ほぐし) 設計CBR20以上					TH010194 00
	60	m3			
残土処理工					Y1A010108 レベル3
	1	式			
土砂等運搬 土砂					Y1A01010802 レベル4
	50	m3			
土砂等運搬 小規模 土砂(岩塊・玉石混り土含む) DID区間無し 距離7.0km以下(5.5km超)					SPK21040002 00
	50	m3			単第0 -0003 表
残土等処分					Y1A01010803 レベル4
	50	m3			

本工事費 内訳表

費目・工種・施工名称など 【直接工事費に含まれる処分費等】	数量	単位	単価	金額	備考
					#0041
投棄料					T9003 00
	50	m3			
水替工					Y1A011506 レベル3
	1	式			
ポンプ排水 作業時排水					Y1A01150601 レベル4
	2	日			
ポンプ設置・撤去					SHD10037 00
	1	箇所			単第0 -0016 表
ポンプ運転 排水量 0以上40未満 (m3/h) 常時排水					S1050031 00
	2	日			単第0 -0018 表
仮水路工					Y1A011508 レベル3
	1	式			
暗渠排水管					Y1A01150803 レベル4
	25	m			
暗渠排水管 据付・撤去 波状管及び網状管 200～400mm シングル 合成樹脂排水材 呼び径400mm					SPK21040080 00
	25	m			単第0 -0021 表

本工事費 内訳表

費目・工種・施工名称など	数量	単位	単価	金額	備考
土のう 仮締切	1	袋			Y1A01150806レベル4
大型土のう製作・設置(BH設置)	1	袋			SHD10003 00 単第0 -0022 表
購入土砂(ほぐし) 設計CBR20以上	1	m3			TH010194 00
土のう 濁水処理	1	袋			Y1A01150806レベル4
大型土のう製作・設置(BH設置)	1	袋			SHD10003 00 単第0 -0022 表
購入土砂(ほぐし) 設計CBR20以上	1	m3			TH010194 00
土砂等運搬 土砂	2	m3			Y1A01010802レベル4
土砂等運搬 小規模 土砂(岩塊・玉石混り土含む) DID区間無し 距離7.0km以下(5.5km超)	2	m3			SPK21040002 00 単第0 -0003 表
残土等処分	2	m3			Y1A01010803レベル4

本工事費 内訳表

費目・工種・施工名称など 【直接工事費に含まれる処分費等】	数量	単位	単価	金額	備考
投棄料	2	m3			#0041 T9003 00
** 直接工事費 ** #0020計=支給品等(材料),無償貸付					
共通仮設費率分					Z0019
計算情報..... 対象額..... 率.....					
** 共通仮設費計 **					
** 純工事費 **					
現場管理費 計算情報..... 対象額..... 率.....					
** 工事原価 **					

本工事費 内訳表

費目・工種・施工名称など	数量	単位	単価	金額	備考
一般管理費率分 計算情報..... 対象額..... 率.....					前払補正率...
一般管理費計					
工事価格					
消費税相当額 計算情報..... 対象額..... 率.....					
工事費計					

施工単価表

掘削

SPK21040001

単第0 -0001 表

土砂 上記以外(小規模)

標準以外

1

m3 当り

機械構成比: 23.01% 労務構成比:

69.05%

材料構成比: 7.94%

市場単価構成比: 0.00%

標準単価:

2,337.80000

代表機劣材規格(積算地区)	構成比	単価(積算地区)	代表機劣材規格(東京地区)	単価(東京地区)	備考
小型バックホウ(クローラ型) 標準型・排2 山積0.13/平積0.10m3	23.01%		小型バックホウ(クローラ型) 標準型・排2 山積0.13/平積0.10m3		MTPC00077 MTPT00077
運転手(特殊)	69.05%		運転手(特殊)		RTPC00006 RTPT00006
軽油 パトロール給油,2~4KL積載車給油	7.94%		軽油1.2号パトロール給油		TTPC00013 TTPT00013
積算単価			積算単価		EP001
A=1 土砂 F=8 標準以外			B=5 上記以外(小規模)		

施工単価表

路体(築堤)盛土
 施工幅員2.5m未満

SPK21040004

単第0 -0002 表

機械構成比: 0.78% 労務構成比: 99.01% 材料構成比: 0.21% 市場単価構成比: 0.00% 標準単価: 1 m3 当り 5,709.20000

代表機劣材規格(積算地区)	構成比	単価(積算地区)	代表機劣材規格(東京地区)	単価(東京地区)	備考
<賃>振動ローラ(ハンドガイド式) 質量0.8~1.1t	0.78%		振動ローラ(舗装用) [ハンドガイド式] 質量0.8~1.1t		KTPC00008 KTPT00008
普通作業員	90.40%		普通作業員		RTPC00002 RTPT00002
特殊作業員	8.61%		特殊作業員		RTPC00001 RTPT00001
軽油 パトロール給油,2~4KL積載車給油	0.21%		軽油1.2号パトロール給油		TTPC00013 TTPT00013
積算単価			積算単価		EP001
A=1 施工幅員2.5m未満					

施工単価表

土砂等運搬

SPK21040002

単第0 -0003 表

小規模 土砂(岩塊・玉石混り土含む)

DID区間無し 距離7.0km以下(5.5km超)

1

m3 当り

機械構成比: 19.75% 労務構成比:

70.85% 材料構成比: 9.40%

市場単価構成比: 0.00%

標準単価:

3,688.60000

代表機劣材規格(積算地区)	構成比	単価(積算地区)	代表機劣材規格(東京地区)	単価(東京地区)	備考
ダンプトラック[オンロード・ディーゼル] 2t積級 (タイヤ損耗費及び補修費(良好)を含む)	19.75%		ダンプトラック[オンロード・ディーゼル] 2t積級 (タイヤ損耗費及び補修費(良好)を含む)		MTPC00016T1 MTPT00016T1
運転手(一般)	70.85%		運転手(一般)		RTPC00007 RTPT00007
軽油 パトロール給油,2~4KL積載車給油	9.40%		軽油1.2号パトロール給油		TTPC00013 TTPT00013
積算単価			積算単価		EP001
A=2 小規模 C=1 土砂(岩塊・玉石混り土含む) F=32 距離7.0km以下(5.5km超)			B=6 バックホウ山積0.13m3(平積0.1m3) D=1 DID区間無し		

施工単価表

床掘り

SPK21040015

単第0 -0004 表

土砂 上記以外(小規模)

1

m3 当り

機械構成比: 22.07% 労務構成比: 70.62%

材料構成比: 7.31%

市場単価構成比: 0.00%

標準単価:

1,986.00000

代表機劣材規格(積算地区)	構成比	単価(積算地区)	代表機劣材規格(東京地区)	単価(東京地区)	備考
バックホウ(クローラ型) 後方超小旋回型・排2 山積0.28/平積0.2m3	22.07%		バックホウ(クローラ型) 後方超小旋回型・排2 山積0.28/平積0.2m3		MTPC00083 MTPT00083
運転手(特殊)	38.15%		運転手(特殊)		RTPC00006 RTPT00006
普通作業員	32.47%		普通作業員		RTPC00002 RTPT00002
軽油 パトロール給油,2~4KL積載車給油	7.31%		軽油1.2号パトロール給油		TTPC00013 TTPT00013
積算単価			積算単価		EP001
A=1 土砂 E=1 -(全ての費用)			B=5 上記以外(小規模)		

施工単価表

埋戻し
土砂

SPK21040019

単第0 -0005 表

機械構成比: 10.59% 労務構成比:

上記以外(小規模)

85.50% 材料構成比: 3.91%

市場単価構成比: 0.00%

1
標準単価:

m3 当り
3,520.00000

代表機労材規格(積算地区)	構成比	単価(積算地区)	代表機労材規格(東京地区)	単価(東京地区)	備考
バックホウ(クローラ型) 後方超小旋回型・排2 山積0.28/平積0.2m3	9.94%		バックホウ(クローラ型) 後方超小旋回型・排2 山積0.28/平積0.2m3		MTPC00083 MTPT00083
タンパ及びランマ タンパ及びランマ 質量60~80kg	0.65%		タンパ及びランマ タンパ及びランマ 質量60~80kg		MTPC00048 MTPT00048
普通作業員	48.90%		普通作業員		RTPC00002 RTPT00002
特殊作業員	19.42%		特殊作業員		RTPC00001 RTPT00001
運転手(特殊)	17.18%		運転手(特殊)		RTPC00006 RTPT00006
軽油 パトロール給油,2~4KL積載車給油	3.29%		軽油1.2号パトロール給油		TTPC00013 TTPT00013
ガソリン,レギュラー スタンド渡し,スタンド給油	0.62%		ガソリンレギュラースタンド		TTPC00014 TTPT00014
積算単価			積算単価		EP001
A=5 D=1	上記以外(小規模) -(全ての費用)		B=1 土砂		

施工単価表

頁0 -0018

現場打基礎コンクリート

SPK21040048

単第0 -0006 表

18-8-40BB

基礎砕石有り

1

m3 当り

機械構成比: 2.58% 労務構成比:

69.99%

材料構成比: 27.43%

市場単価構成比: 0.00%

標準単価:

66,104.00000

代表機材規格(積算地区)	構成比	単価(積算地区)	代表機材規格(東京地区)	単価(東京地区)	備考
<賃>バックホウ(クローラ型クレーン機能付) 山積0.8m3(平積0.6)吊能力2.9t 排出ガス対策型(第1,2,3次基準値)低騒音	1.82%		バックホウ [クローラ型クレーン付] 排ガス型(第2次)山積0.8m3吊2.9t		KTPC00006 KTPT00006
<賃>バックホウ(クローラ型) 山積0.8m3(平積0.6) 排出ガス対策型(第1,2,3次基準値)低騒音	0.76%		バックホウ クローラ型 山積0.8m3(平積0.6m3)		KTPC00018 KTPT00018
普通作業員	20.83%		普通作業員		RTPC00002 RTPT00002
型わく工	20.45%		型わく工		RTPC00010 RTPT00010
土木一般世話役	9.33%		土木一般世話役		RTPC00009 RTPT00009
特殊作業員	8.70%		特殊作業員		RTPC00001 RTPT00001
その他(労務)			その他(労務)		ER009
レディーミクストコンクリート指定品 呼び強度18,スランプ8,粗骨材40 W/C(60%),種別(高炉)	22.52%		生コンクリート 高炉 18-8-25(20) W/C 60%		TTPCD0010 TTPT00003
軽油 パトロール給油,2~4KL積載車給油	1.42%		軽油1.2号パトロール給油		TTPC00013 TTPT00013

施工単価表

胴込・裏込材(碎石)

SPK21040044

単第0 -0008 表

間知・平・連節・緑化ブロック

RC-40

1

m3 当り

機械構成比: 10.20% 労務構成比:

65.95%

材料構成比: 23.85%

市場単価構成比: 0.00%

標準単価:

6,559.20000

代表機材規格(積算地区)	構成比	単価(積算地区)	代表機材規格(東京地区)	単価(東京地区)	備考
<賃>バックホウ(クローラ型クレーン機能付) 山積0.8m3(平積0.6)吊能力2.9t 排出ガス対策型(第1,2,3次基準値)低騒音	10.20%		バックホウ [クローラ型クレーン付] 排ガス型(第2次)山積0.8m3吊2.9t		KTPC00006 KTPT00006
普通作業員	39.35%		普通作業員		RTPC00002 RTPT00002
特殊作業員	15.00%		特殊作業員		RTPC00001 RTPT00001
運転手(特殊)	11.06%		運転手(特殊)		RTPC00006 RTPT00006
その他(労務)			その他(労務)		ER009
再生クラッシャーラン 40~0mm	20.49%		再生クラッシャーラン RC-40		TTPC00008 TTPT00008
軽油 パトロール給油,2~4KL積載車給油	3.36%		軽油1.2号パトロール給油		TTPC00013 TTPT00013
積算単価			積算単価		EP001
A=1 間知・平・連節・緑化ブロック			B=1 RC-40		

施工単価表

天端コンクリート

SPK21040049

単第0 -0009 表

18-8-40BB

一般養生

1

m3 当り

機械構成比: 3.15%

労務構成比:

66.15%

材料構成比: 30.70%

市場単価構成比: 0.00%

標準単価:

50,892.00000

代表機材規格(積算地区)	構成比	単価(積算地区)	代表機材規格(東京地区)	単価(東京地区)	備考
<賃>バックホウ(クローラ型クレーン機能付) 山積0.8m3(平積0.6)吊能力2.9t 排出ガス対策型(第1,2,3次基準値)低騒音	3.15%		バックホウ [クローラ型クレーン付] 排ガス型(第2次)山積0.8m3吊2.9t		KTPC00006 KTPT00006
型わく工	21.50%		型わく工		RTPC00010 RTPT00010
普通作業員	15.80%		普通作業員		RTPC00002 RTPT00002
土木一般世話役	11.64%		土木一般世話役		RTPC00009 RTPT00009
特殊作業員	6.28%		特殊作業員		RTPC00001 RTPT00001
その他(労務)			その他(労務)		ER009
レディーミクストコンクリート指定品 呼び強度18,スランプ8,粗骨材40 W/C(60%),種別(高炉)	29.26%		生コンクリート 高炉 18-8-25(20) W/C 60%		TTPCD0010 TTPT00003
軽油 パトロール給油,2~4KL積載車給油	1.44%		軽油1.2号パトロール給油		TTPC00013 TTPT00013
積算単価			積算単価		E9999

施工単価表

調整コンクリート

SPK21040049

単第0 -0010 表

18-8-40BB

一般養生

1

m3 当り

機械構成比: 3.15%

労務構成比:

66.15%

材料構成比: 30.70%

市場単価構成比: 0.00%

標準単価:

50,892.00000

代表機材規格(積算地区)	構成比	単価(積算地区)	代表機材規格(東京地区)	単価(東京地区)	備考
<賃>バックホウ(クローラ型クレーン機能付) 山積0.8m3(平積0.6)吊能力2.9t 排出ガス対策型(第1,2,3次基準値)低騒音	3.15%		バックホウ [クローラ型クレーン付] 排ガス型(第2次)山積0.8m3吊2.9t		KTPC00006 KTPT00006
型わく工	21.50%		型わく工		RTPC00010 RTPT00010
普通作業員	15.80%		普通作業員		RTPC00002 RTPT00002
土木一般世話役	11.64%		土木一般世話役		RTPC00009 RTPT00009
特殊作業員	6.28%		特殊作業員		RTPC00001 RTPT00001
その他(労務)			その他(労務)		ER009
レディーミクストコンクリート指定品 呼び強度18,スランプ8,粗骨材40 W/C(60%),種別(高炉)	29.26%		生コンクリート 高炉 18-8-25(20) W/C 60%		TTPCD0010 TTPT00003
軽油 パトロール給油,2~4KL積載車給油	1.44%		軽油1.2号パトロール給油		TTPC00013 TTPT00013
積算単価			積算単価		E9999

施工単価表

コンクリート

SPK21040140

単第0 -0011 表

無筋・鉄筋構造物 18-8-40BB

バックホウ(クレーン機能付)打設

1

m3 当り

機械構成比: 4.53%

労務構成比:

37.78%

材料構成比:

57.69%

市場単価構成比:

0.00%

標準単価:

28,266.00000

代表機劣材規格(積算地区)	構成比	単価(積算地区)	代表機劣材規格(東京地区)	単価(東京地区)	備考
<賃>バックホウ(クローラ型クレーン機能付) 山積0.8m3(平積0.6)吊能力2.9t 排出ガス対策型(第1,2,3次基準値)低騒音	4.28%		バックホウ [クローラ型クレーン付] 排ガス型(第2次)山積0.8m3吊2.9t		KTPC00006 KTPT00006
その他(機械)			その他(機械)		EK009
特殊作業員	11.31%		特殊作業員		RTPC00001 RTPT00001
普通作業員	10.72%		普通作業員		RTPC00002 RTPT00002
運転手(特殊)	6.93%		運転手(特殊)		RTPC00006 RTPT00006
土木一般世話役	6.55%		土木一般世話役		RTPC00009 RTPT00009
その他(労務)			その他(労務)		ER009
レディーミクストコンクリート指定品 呼び強度18,スランプ8,粗骨材40 W/C(60%),種別(高炉)	55.69%		生コンクリート 高炉 24-12-25(20) W/C 55%		TTPCD0010 TTPT00343
軽油 パトロール給油,2~4KL積載車給油	1.89%		軽油1.2号パトロール給油		TTPC00013 TTPT00013

施工単価表

型枠

SPK21040142

単第0 -0012 表

一般型枠

鉄筋・無筋構造物

1

m2 当り

機械構成比: 0.00%

労務構成比: 100.00%

材料構成比: 0.00%

市場単価構成比: 0.00%

標準単価:

8,607.20000

代表機材規格(積算地区)	構成比	単価(積算地区)	代表機材規格(東京地区)	単価(東京地区)	備考
型わく工	47.45%		型わく工		RTPC00010 RTPT00010
普通作業員	24.97%		普通作業員		RTPC00002 RTPT00002
土木一般世話役	8.89%		土木一般世話役		RTPC00009 RTPT00009
その他(労務)			その他(労務)		ER009
積算単価			積算単価		EP001
A=1 一般型枠 C=1 -(全ての費用)			B=1 鉄筋・無筋構造物		

施工単価表

型枠

SPK21040142

単第0 -0013 表

化粧型枠

鉄筋・無筋構造物

1

m2 当り

機械構成比: 0.00%

労務構成比: 100.00%

材料構成比: 0.00%

市場単価構成比: 0.00%

標準単価:

11,706.00000

代表機材規格(積算地区)	構成比	単価(積算地区)	代表機材規格(東京地区)	単価(東京地区)	備考
型わく工	34.89%		型わく工		RTPC00010 RTPT00010
普通作業員	18.36%		普通作業員		RTPC00002 RTPT00002
土木一般世話役	6.54%		土木一般世話役		RTPC00009 RTPT00009
その他(労務)			その他(労務)		ER009
積算単価			積算単価		EP001
A=2 C=1 化粧型枠 -(全ての費用)			B=1 鉄筋・無筋構造物		

施工単価表

石積(張)

SPK21040054

単第0 -0014 表

積工

練石 雑割石

1

m2 当り

機械構成比: 7.04%

労務構成比:

90.11%

材料構成比: 2.85%

市場単価構成比: 0.00%

標準単価:

12,067.00000

代表機材規格(積算地区)	構成比	単価(積算地区)	代表機材規格(東京地区)	単価(東京地区)	備考
<賃>バックホウ(クローラ型クレーン機能付) 山積0.28m3(平積0.2)吊能力1.7t 排出ガス対策型(第1,2,3次基準値)低騒音	7.04%		バックホウ クローラ型 クレーン機能付1.7t 山積0.28m3(平積0.2m3)		KTPC00019 KTPT00019
普通作業員	48.13%		普通作業員		RTPC00002 RTPT00002
運転手(特殊)	22.06%		運転手(特殊)		RTPC00006 RTPT00006
石工	15.83%		石工		RTPC00017 RTPT00017
土木一般世話役	4.09%		土木一般世話役		RTPC00009 RTPT00009
軽油 パトロール給油,2~4KL積載車給油	2.85%		軽油1.2号パトロール給油		TTPC00013 TTPT00013
積算単価			積算単価		EP001
A=1 積工 C=2 雑割石			B=1 練石		

施工単価表

路体(築堤)盛土

SPK21040004

単第0 -0015 表

施工幅員4.0m以上

施工数量10,000m3未満 障害無し

1

m3 当り

機械構成比: 20.07%

労務構成比:

66.40%

材料構成比: 13.53%

市場単価構成比: 0.00%

標準単価:

200.01000

代表機劣材規格(積算地区)	構成比	単価(積算地区)	代表機劣材規格(東京地区)	単価(東京地区)	備考
<賃>ブルドーザ 湿地,7t級 排出ガス対策型(第1,2次基準値)低騒音	12.33%		<賃>ブルドーザ 湿地,7t級 排出ガス対策型(第1,2次基準値)低騒音		KTPC00036 KTPT00036
<賃>振動ローラ(土木用フラットSドラム型) 質量11~12t 排出ガス対策型(第1,2,3次基準値)低騒音	7.74%		振動ローラ(土工用) [フラット・シングルドラム型] 質量11~12t		KTPC00058 KTPT00058
運転手(特殊)	44.91%		運転手(特殊)		RTPC00006 RTPT00006
普通作業員	21.49%		普通作業員		RTPC00002 RTPT00002
軽油 パトロール給油,2~4KL積載車給油	13.53%		軽油1.2号パトロール給油		TTPC00013 TTPT00013
積算単価			積算単価		EP001
A=3 C=1 施工幅員4.0m以上 障害無し			B=1 施工数量10,000m3未満		

施工単価表

暗渠排水管

SPK21040080

単第0 -0021 表

据付・撤去 波状管及び網状管 200～400mm

シングル 合成樹脂排水材 呼び径400mm

1

m 当り

機械構成比: 0.00% 労務構成比:

9.04%

材料構成比: 90.96%

市場単価構成比: 0.00%

標準単価:

4,079.50000

代表機材規格(積算地区)	構成比	単価(積算地区)	代表機材規格(東京地区)	単価(東京地区)	備考
普通作業員	6.32%		普通作業員		RTPC00002 RTPT00002
土木一般世話役	2.72%		土木一般世話役		RTPC00009 RTPT00009
合成樹脂排水材(高密度ポリエチレン管) <シングル構造>内面波状管(有孔・無孔) 呼び径400mm	90.96%		暗渠排水管 波状管 呼び径300mm 高密度ポリエチレン管(シングル構造)		TTPCD0274 TTPT00191
積算単価			積算単価		E9999
A=3 据付・撤去 C=2 200～400mm F=1 継手材料費要 H=0 現場の状況による材料損料率の率乗算			B=2 波状管及び網状管 D=37 シングル 合成樹脂排水材 呼び径400mm G=2 期間3ヶ月未満(損料率0.2) I=1 -(全ての費用)		
【管材料単価】					
管材料単価(円) * (材料損料率 + (材料損料率 * 現場状況による材料損料率の率乗算))					

施工単価表

大型土のう製作・設置(BH設置)

SHD10003

単第0 -0022 表

頁0 -0039

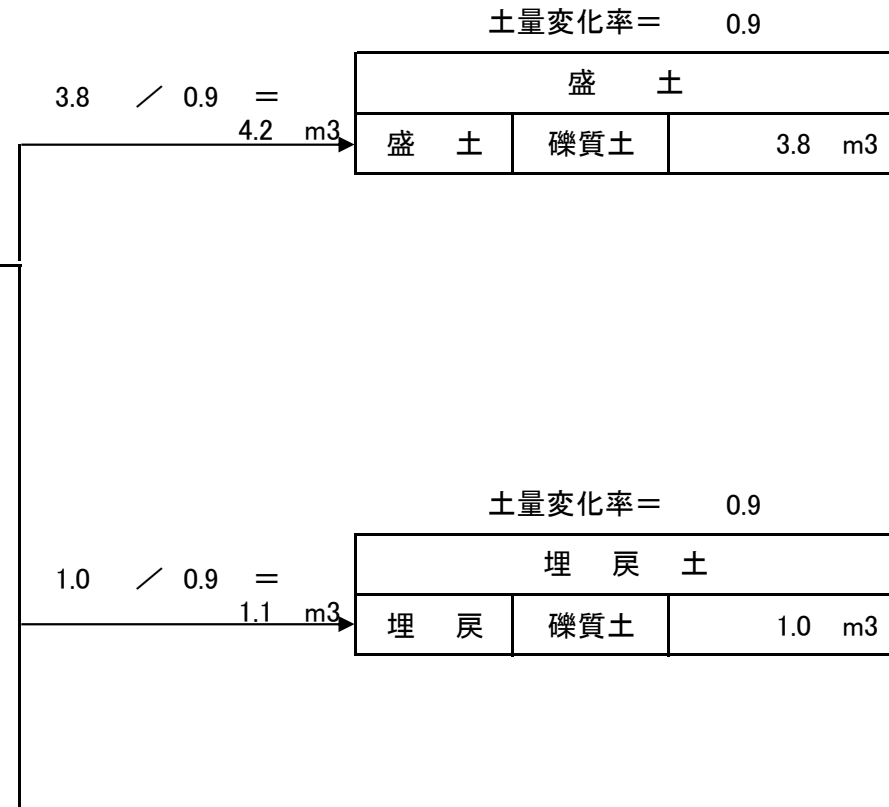
名称・規格など	数量	単位	単価	金額	備考
土木一般世話役	0.278	人			1*0.278
特殊作業員	0.278	人			1*0.278
普通作業員	0.278	人			1*0.278
1t土のう 丸型,径110cm×長108cm	10.000	枚			
機-28_バックホウ運転(賃料) クレーン付2.9t吊 山積0.8m3 低騒音3次	0.278	日			単第0-0023 表
諸雑費	4	%			#09
*** 合計 ***	10	袋			
*** 単位当たり ***	1	袋			
A=1 1t土のう(丸型,径110cm×長108cm)					

細川(川口宅先)

土量配分表

掘削土		
掘削	礫質土	12.8 m ³
床掘	"	9.9 m ³
計		22.7 m ³

残土処分		
計	礫質土	17.4 m ³



測 点	距 離	機械掘削C(GF)			盛土B									摘 要
		断 面	平 均	数 量	断 面	平 均	数 量	断 面	平 均	数 量	断 面	平 均	数 量	
		0.0			0.0									
SECT,0.0	1.8	1.1	0.55	1.0	0.1	0.05	0.1							
SECT,2.0	2.0	0.8	0.95	1.9	0.7	0.40	0.8							
SECT,5.0	3.0	1.3	1.05	3.2	0.1	0.40	1.2							
SECT,10.0	5.0	1.0	1.15	5.8	0.4	0.25	1.3							
	1.8	0.0	0.50	0.9	0.0	0.20	0.4							
合計	13.6			12.8			3.8							

測 点	距 離	床掘E(GF)			埋戻Fu			法面整形L1						摘 要
		断 面	平 均	数 量	断 面	平 均	数 量	断 面	平 均	数 量	断 面	平 均	数 量	
		0.0			0.0									
SECT,0.0	0.7	0.8	0.40	0.3	0.1	0.05	0.0	2.3						
SECT,2.0	2.0	0.9	0.85	1.7	0.1	0.10	0.2	1.7	2.00	4.0				
SECT,5.0	3.0	0.9	0.90	2.7	0.1	0.10	0.3	2.2	1.95	5.9				
SECT,10.0	5.0	1.0	0.95	4.8	0.1	0.10	0.5	1.9	2.05	10.3				
	0.7	0.0	0.50	0.4	0.0	0.05	0.0							
合計	11.4			9.9			1.0			20.2				

細川(川口宅先)

コンクリート擁壁工

計 算 書

(3 / 10)

測 点	距 離	ブロック法長(SL)			裏込砕石(Gv)									摘 要
		断 面	平 均	数 量	断 面	平 均	数 量	断 面	平 均	数 量	断 面	平 均	数 量	
SECT,0.0		2.40			1.10									
SECT,2.0	1.7	2.40	2.40	4.1	1.10	1.10	1.9							
SECT,5.0	3.0	2.40	2.40	7.2	1.10	1.10	3.3							
SECT,10.0	4.7	2.40	2.40	11.3	1.10	1.10	5.2							
合 計	9.4			22.6			10.4							

測 点	距 離	コンクリート			均しコンクリート									摘 要
		断 面	平 均	数 量	断 面	平 均	数 量	断 面	平 均	数 量	断 面	平 均	数 量	
SECT,0.0		0.23			0.10									
SECT,2.0	2.0	0.23	0.23	0.5	0.10	0.10	0.2							
SECT,5.0	3.0	0.24	0.24	0.7	0.10	0.10	0.3							
SECT,10.0	5.0	0.23	0.24	1.2	0.10	0.10	0.5							
合 計	10.0			2.4			1.0							

細川(川口宅先)

仮設工

(6 / 10)

種 別	細 別	計 算 式	数 量	摘 要
大型土のう	仮締切工	$LWL=0.2 (0.20+0.30) \times 1.2 \times 2 \div (1.08 \times 1.10)=$	1.0 袋	
	汚濁対策工	$LWL=0.2 (0.20+0.30) \times 1.1 \times 3 \div (1.08 \times 1.10)=$	1.4 袋	
掛樋工	ポリ管φ400	12.0+10.0+3.0=	25.0 m	
締切排水工	ポンプ据付・撤去	N= 1	1.0 箇所	
工事用道路	W=4.0m 盛土	既設幅1.0m利用 $(19.0+10.0) \times 3/4$	21.8 m	

細川(川口宅先)

水替対象数量(護岸工)
護岸工(ブロック積擁壁工)

計 算 書

(7 / 10)

測 点	距 離	ブロック法長(SL)			基礎コンクリート			基礎型枠			基礎砕石			摘 要
		断 面	平 均	数 量	断 面	平 均	数 量	断 面	平 均	数 量	断 面	平 均	数 量	
		※(根入+水深+0.30)×斜率 (0.20+0.20+0.30)×1.077=0.8												
SECT,0.0		0.8			0.08			0.35			0.6			
SECT,2.0	2.0	0.8	0.80	1.6	0.08	0.08	0.2	0.35	0.35	0.7	0.6	0.60	1.2	
SECT,5.0	3.0	0.8	0.80	2.4	0.08	0.08	0.2	0.35	0.35	1.1	0.6	0.60	1.8	
SECT10.0	5.0	0.8	0.80	4.0	0.08	0.08	0.4	0.35	0.35	1.8	0.6	0.60	3.0	
合計	10.0			8.0			0.8			3.6			6.0	

一標準作業量算出表—細川(川口宅先)

[水替日数]

標準日数は標準積算基準書 I による。

尚、標準作業量の記載がない工種については以下とする。

- ・環境保全型ブロックはコンクリートブロック積にて標準作業量を計上する
- ・玉石石積については、ブロック積工(150kg/個未満)にて標準作業量を計上する
- ・その他については、歩掛より編成人員、台数を仮定して標準作業量を計上する

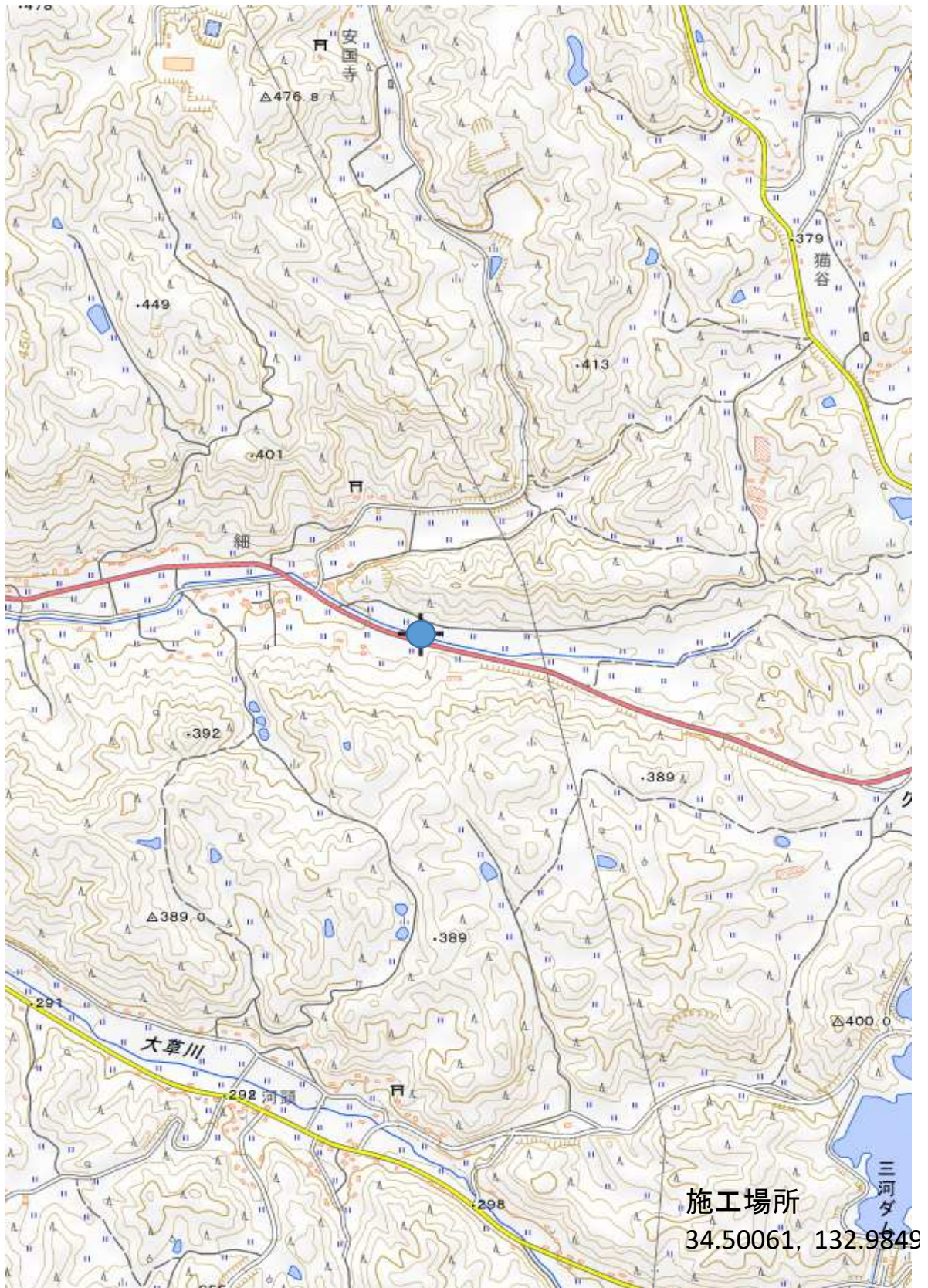
(8/10)

工種	種別	作業量	単位	日当たり作業	単位	作業日数		摘要		
						実施日数	工期			
							2.00			
護岸工	ブロック積(張)工	ブロック積工	8.0	m ²	13.0	m2/日	0.62	基 I -P156		
		大型ブロック積		m ²	42.0	m2/日	0.00	基 I -P156		
		ブロック張工	150kg/個未満		m ²	41.0	m2/日	0.00	基 I -P156	
			150kg/個以上		m ²	92.0	m2/日	0.00	基 I -P156	
		緑化ブロック積	150kg/個以上		m ²	24.0	m2/日	0.00	基 I -P156	
	基礎工	コンクリート	無筋(均し)	人力		m ³	4.0	m3/日	0.00	基 I -P190
				ポンプ		m ³	69.0	m3/日	0.00	基 I -P190
			無筋(岩着)	人力		m ³	4.0	m3/日	0.00	基 I -P190
				ポンプ		m ³	69.0	m3/日	0.00	基 I -P190
			小型	人力	0.8	m ³	5.0	m3/日	0.16	基 I -P190
				クレーン		m ³	6.0	m3/日	0.00	基 I -P190
		型枠	無筋(均し)		m ²	38.0	m2/日	0.00	基 I -P191	
			小型	3.6	m ²	15.0	m2/日	0.24	基 I -P191	
		基礎碎石	t=20cm未満	6.0	m ²	155.0	m2/日	0.04	基 I -P166	
		小口止工			箇所	1.0	箇所/日	0.00	運用	
	すり付け工	ブロック積		m ²	13.0	m2/日	0.00	基 I -P157		
		石積工	1.8	m ²	19.0	m2/日	0.09	基 I -P157		
	根固工	ブロック据付	乱積み	2.5t以下		個	66.0	個/日	0.00	基 II -P200
				2.5tを超え5.5t以下		個	65.0	個/日	0.00	基 II -P200
			層積み	2.5t以下		個	50.0	個/日	0.00	基 II -P200
2.5tを超え5.5t以下					個	43.0	個/日	0.00	基 II -P200	
その他(底張工)		コンクリート	無筋	人力	3.4	m ³	4.0	m3/日	0.85	基 I -P191
				ポンプ		m ³	69.0	m3/日	0.00	基 I -P191
型枠	無筋		m ²	38.0	m2/日	0.00	基 I -P191			
かご工	じゃかご	φ45		m	56.0	m/日	0.00	基 I -P178		
				m	31.0	m/日	0.00	基 I -P178		
		ふとんかご	40*120		m	27.0	m/日	0.00	基 I -P178	
			50*120		m	21.0	m/日	0.00	基 I -P178	
			60*120		m	18.0	m/日	0.00	基 I -P178	
	その他	コンクリート	無筋	人力		m ³	4.0	m3/日	0.00	基 I -P190
				ポンプ		m ³	69.0	m3/日	0.00	基 I -P190
			小型	人力		m ³	5.0	m3/日	0.00	基 I -P190
				クレーン		m ³	6.0	m3/日	0.00	基 I -P190
		型枠	無筋		m ²	38.0	m2/日	0.00	基 I -P191	
小型		m ²	15.0	m2/日	0.00	基 I -P191				

作業日数計: (日)

水替日数: (日)

位置図



この図は、国土地理院地図を使用したものである。