



工 事 番 号									
設計年度	令和3年度		河川災害復旧工事（準用河川多田川）2工区 災害復旧事業 三原市大和町和木  						
施工月日	令和	年						月	日
施工方法	請 負								
工事期間									
工 事 概 要				起 工 理 由					
施工延長 L = 34.0m 土工 コンクリートブロック積工 小口止工 仮設工 一式 A=113.0m ² N=4箇所 一式									

特記仕様書

第1章 総則

第1節 適用

- 1 本特記仕様書は、令和3年度 三原市大和町和木 河川災害復旧工事(準用河川多田川)2工区に適用する。
- 2 本特記仕様書に記載のない事項については、次によるものとする。
 - ・土木工事共通仕様書 令和3年8月 広島版※土木工事共通仕様書は「広島県の調達情報」に掲載している。(https://chotatsu.pref.hiroshima.lg.jp/)
 - ・その他関連規格類

第2節 情報共有システム

- 1 本工事は、受発注者間の情報を電子的に交換・共有することにより、業務の効率化を図る情報共有システムの対象である。なお、運用にあたっては「広島県工事中情報共有システム運用ガイドライン」(以下「ガイドライン」という。)に基づき実施すること。
- 2 本工事で使用する情報共有システムは次とする。
広島県工事中情報共有システム
<https://chotatsu.pref.hiroshima.lg.jp/asp/index.html>
- 3 監督員及び受注者が使用する情報共有サービスのサービス提供者(以下「サービス提供者」という。)との契約は、受注者が行い、利用料を支払うものとする。
- 4 なお、工事完成時については、提出する必要がある工事成果品を電子納品すること。また、試行期間中は工事検査を紙媒体で受検することから、受注者は、工事成果品1部を紙媒体により提出すること。
- 5 受注者は、監督員及びサービス提供者から技術上の問題点を把握、利用にあたっての評価を行うためアンケート等を求められた場合、協力しなければならない。

第2章 施工条件

第1節 用地

- 1 原形復旧とする。

第2節 施工時間（施工に際しては地元調整を十分に行ったうえで作業を進めること。）

1 施工時間 8:30～17:00（作業可能時間）

第3節 安全対策

1 保安施設

工事標示板	現道工事における保安施設のうち、「工事標示板」の標準様式については、土木工事共通仕様書のとおりとすること。
工事情報看板等	路上工事に関する情報を歩行者や工事現場周辺の住民に周知するため、工事情報看板及び工事説明看板を設置すること。標準様式は土木工事共通仕様書のとおりとすること。

第4節 工食用道路

1 一般道路

使用期間	工事施工期間
使用時間	8時～17時
工事中・後の処置	随時 清掃， 工事後 舗装欠損部補修（工事前・後の写真により監督員と協議すること。）

第5節 その他

1 工食用機資材の仮置き

受注者が責任を持って確保すること。

2 建設リサイクルの促進

受注者は、各路線において必要な盛土等について、他工事からの流用が可能である場合、施工計画作成時に発注者と十分協議し、建設リサイクルの促進に努めるものとする。（変更の対象とする。）

第3章 設計金額

第1節 排出ガス対策型建設機械の使用促進

土木工事共通仕様書（令和3年8月 広島版）『1-1-1-31 環境対策』で使用を義務付けている排出ガス対策型建設機械においては、排出ガス対策型（第2次基準値）以上の建設機械の使用に努めること。

なお、使用する排出ガス対策型建設機械について、基準値による設計変更は行わない。

第4章 工事保険等

1 工事保険等

受注者は、本工事において第三者に与えた損害を補填する保険又はその他必要とする建設工事に関連する保険等に加入しなければならない。また、加入した保険等については、保険証券の写し（保険以外の場合はそれに代わるもの）を監督員に提出すること。なお、加入に必要な保険料等は、設計で現場管理費に見込んである。

2 法定外の労災保険の付保

- (1) 受注者は、本工事に従事する者の業務上の負傷等に対する補償に必要な金額を担保するための保険契約（以下「法定外の労災保険」という。）を付保しなければならない。
- (2) 受注者は、建設工事請負契約約款第54条に基づき、法定外の労災保険契約を締結したときは、その証券またはこれに代わるものを速やかに監督員に提示しなければならない。
- (3) 法定外の労災保険は、政府の労働災害補償保険とは別に上乘せ給付等を行うことを目的とするものであり、（公財）建設業福祉共済団、（一社）建設業労災互助会、全日本火災共済協同組合連合会、（一社）全国労働保険事務組合連合会又は保険会社との間で、労働者災害補償保険法に基づいて契約を締結しているものとする。

第5章 施工箇所が点在する工事の積算

本案件は、施工箇所が点在する工事の適正な工事価格を算出するため、参考図書に示す工事箇所と施工箇所を基に次の算定方法とする。

1 算定方法

(1) 工事原価

ア 直接工事費

施工数量及び施工規模等は工事箇所ごとに判断し、工種区分はその工事の主たるものを適用する。

イ 間接工事費

(ア) 共通仮設費

a 共通仮設費の率分

対象額は工事箇所ごとに算定し、工種区分はその工事箇所の主たるものを適用する。

b 共通仮設費率の補正

工事箇所ごとに施工地域及び工事場所区分の補正を行う。

c 積上げ計算による部分

施工箇所ごとに必要な経費を積上げる。

(イ) 現場管理費

a 現場管理費の算定

対象とする純工事費は工事箇所ごとに算定する。

b 現場管理費率の補正

工事箇所ごとに施工時期, 工事期間, 施工地域及び工事場所区分の補正を行う。

(ウ) 中止期間中の現場維持費等の費用

a 積上げ項目

施工箇所ごとに必要な経費を積上げる。

b 率で計上する項目

対象額及び一時中止日数は施工箇所ごとに算定する。

(2) 一般管理費等

ア 一般管理費等の算定

対象とする工事原価は(1)の計による。

なお, 処分費等が「共通仮設費対象額 (P) + 準備費に含まれる処分費」に占める割合の3%を超える場合又は処分費等が3千万円を超える場合, 率計算の対象については, 工事箇所ごとに対象額を算出する。

第6章 美しい山河を守る災害復旧基本方針による事項

小口止め工施工時には前面を化粧型枠により施工し, 小口止めが目立たなくする。

コンクリートブロックについては, 明度6以下の製品を使用すること。

魚類やサンショウウオの幼生、サワガニ等の棲息場所が確保できる製品を使用すること。

第7章 その他

本特記仕様書及び設計図書に明示していない事項, または, その内容に疑義が生じた場合は, 監督員の指示を受けること。

工事数量総括表

河川災害復旧工事（準用河川多田川）2工区

三原市大和町和木

工事数量総括表

費目・工種明細など	規格1・規格2	単位	数量	備考
本工事費 A箇所				
築堤・護岸		式	1	レベル1
河川土工		式	1	レベル2
掘削工		式	1	レベル3
掘削	土砂 片切掘削 障害無	m3	40	レベル4
盛土工		式	1	レベル3
路体(築堤)盛土	施工幅員2.5m未満	m3	2	レベル4
法面整形工		式	1	レベル3
法面整形(切土部)	現場制約無し レキ質土,砂及び砂質土,粘性土	m2	50	レベル4
法面整形(盛土部)	法面締固め無し,現場制約無し	m2	30	レベル4
残土処理工		式	1	レベル3
法覆護岸工		式	1	レベル2
作業土工		式	1	レベル3
Coブロック工(Coブロック積)		式	1	レベル3
コンクリートブロック基礎	18-8-40BB	m	10	レベル4
大型ブロック積	ブロック積(空積) 控長50cm	m2	46	レベル4
裏込材(砕石)	RC-40	m3	27	レベル4
中詰材(割ぐり石)	割ぐり石 150~50mm	m3	12	レベル4

工事数量総括表

費目・工種明細など	規格1・規格2	単位	数量	備考
吸出し防止材(全面)設置	合織不織布 t=10mm 9.8kN/m	m2	46	レベル4
天端コンクリート	18-8-40BB	m3	2	レベル4
小口止コンクリート	18-8-40BB	箇所	2	レベル4
植生工		式	1	レベル3
張芝	野芝,高麗芝(全面張り) [規]300m2未満	m2	30	レベル4
雑工		式	1	レベル2
Coブロック工(Coブロック積)		式	1	レベル3
大型ブロック積	ブロック積(空積) 控長50cm	m2	10	レベル4
胴込・裏込材(砕石)	RC-40	m3	6	レベル4
コンクリートブロック積	粗面ブロック	m2	7	レベル4
胴込・裏込材(砕石)	RC-40	m3	4	レベル4
構造物撤去工		式	1	レベル2
構造物取壊し工		式	1	レベル3
コンクリート構造物取壊し	機械施工	m3	18	レベル4
運搬処理工		式	1	レベル3
仮設工		式	1	レベル2
工事用道路工		式	1	レベル3
土留・仮締切工		式	1	レベル3

工事数量総括表

費目・工種明細など	規格1・規格2	単位	数量	備考
濁水防止工		式	1	レベル3
残土処理工		式	1	レベル3
水替工		式	1	レベル3
仮水路工		式	1	レベル3
直接工事費				
共通仮設費率分				
共通仮設費計				
純工事費				
現場管理費				
工事原価				
一般管理費率分				
契約保証費				
一般管理費計				
工事価格				
消費税相当額				
工事費				

工事数量総括表

費目・工種明細など	規格1・規格2	単位	数量	備考
本工事費 B箇所				
築堤・護岸		式	1	レベル1
河川土工		式	1	レベル2
掘削工		式	1	レベル3
掘削	土砂 上記以外(小規模) 標準	m3	50	レベル4
法面整形工		式	1	レベル3
法面整形(切土部)	現場制約無し レキ質土,砂及び砂質土,粘性土	m2	80	レベル4
残土処理工		式	1	レベル3
法覆護岸工		式	1	レベル2
作業土工		式	1	レベル3
Coブロック工(Coブロック積)		式	1	レベル3
コンクリートブロック基礎	18-8-40BB	m	22	レベル4
大型ブロック積	ブロック積(空積) 控長50cm	m2	67	レベル4
裏込材(碎石)	RC-40	m3	36	レベル4
中詰材(割ぐり石)	割ぐり石 150~50mm	m3	18	レベル4
吸出し防止材(全面)設置	合織不織布 t=10mm 9.8kN/m	m2	70	レベル4
天端コンクリート	18-8-40BB	m3	3	レベル4
小口止コンクリート	18-8-40BB	箇所	2	レベル4

工事数量総括表

費目・工種明細など	規格1・規格2	単位	数量	備考
雑工		式	1	レベル2
石積(張)工		式	1	レベル3
石積	雑割石	m2	5	レベル4
仮設工		式	1	レベル2
土留・仮締切工		式	1	レベル3
濁水防止工		式	1	レベル3
残土処理工		式	1	レベル3
水替工		式	1	レベル3
仮水路工		式	1	レベル3
直接工事費				
共通仮設費率分				
共通仮設費計				
純工事費				
現場管理費				
工事原価				
一般管理費率分				
契約保証費				
一般管理費計				

工事数量総括表

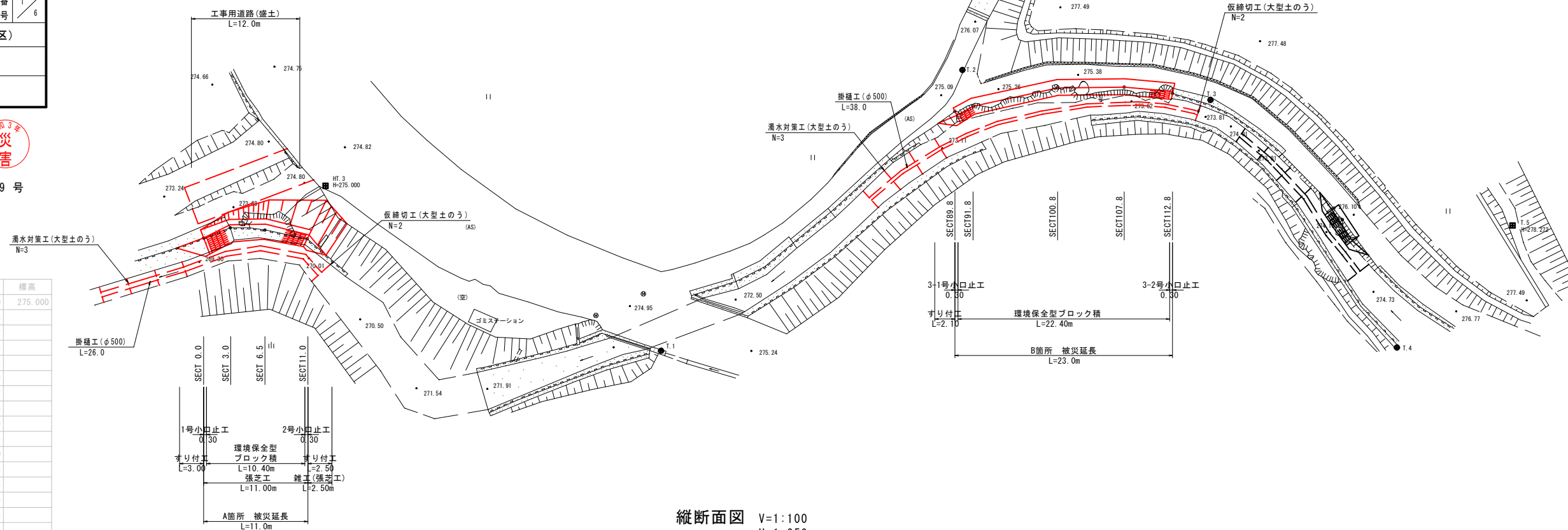
費目・工種明細など	規格1・規格2	単位	数量	備考
工事価格				
消費税相当額				
工事費				
工事費計				
契約保証費計				

図面番号	縮尺	図示
工程	河川災害復旧工事	
種別	設計図	番号 1/6
路線名	準用河川多田川(2工区)	
工事箇所	三原市大和町和木	
三原市		

国補
災害

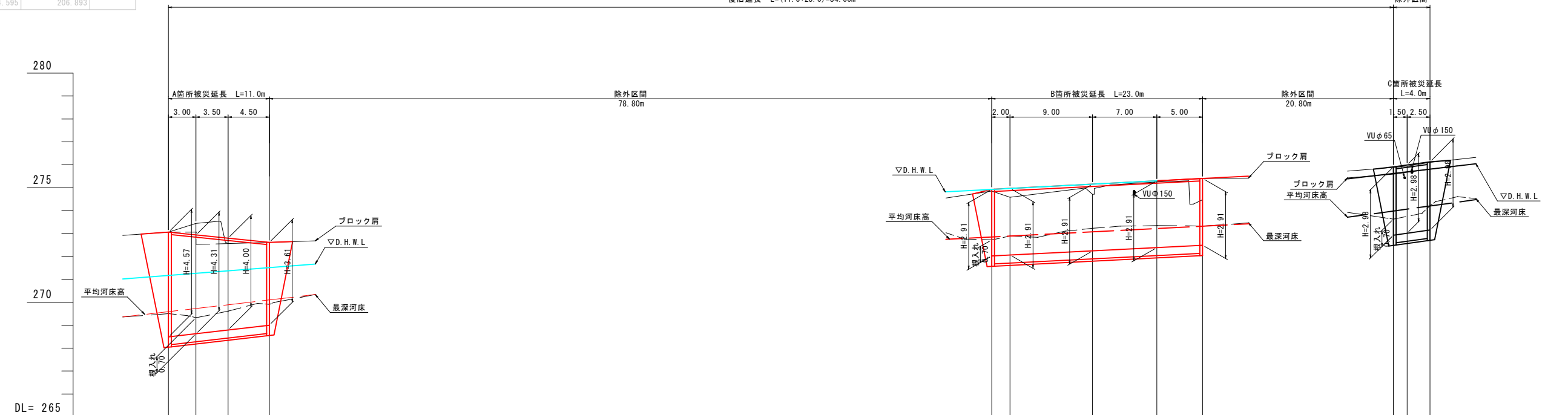
R 3年災 1449 号

平面図 S=1:250



点名	X座標	Y座標	標高
HT.3	100.000	100.000	275.000
T.1	82.915	134.808	
T.2	111.990	166.072	
T.3	108.885	191.803	
T.4	83.249	211.132	
T.5	95.886	223.119	
SECT0.0	94.596	87.352	
SECT3.0	95.650	90.126	
SECT6.5	95.416	93.709	
SECT11.0	94.495	98.094	
SECT89.8	107.716	165.300	
SECT91.8	108.235	167.168	
SECT100.8	110.148	175.945	
SECT107.8	110.227	182.856	
SECT112.8	109.572	187.863	
SECT133.6	97.672	204.584	
SECT135.1	96.498	205.466	
SECT137.6	94.595	206.893	

縦断面図 V=1:100
H=1:250
復旧延長 L=(11.0+23.0)=34.00m



勾配図	計画護岸高	最深河床高	地盤高	追加距離	区間距離	測 址
269.36 (1/21.4)	273.06	269.36	272.92	0.00	0.00	SECT-5.0
270.34 (1/21.4)	272.94	269.33	273.44	3.00	3.00	SECT0.0
	272.79	269.61	272.56	6.00	3.00	SECT3.0
	272.61	269.91	272.61	11.00	4.50	SECT6.5
	272.61	270.34	272.68			SECT11.0
						SECT16.0
272.75 (1/45.8)	274.93	270.04	274.55	78.80	78.80	SECT89.8
	274.97	272.72	274.85	89.8	2.00	SECT89.8
	274.97	272.89	274.58	91.8	2.00	SECT91.8
	275.15	273.23	274.71	100.8	9.00	SECT100.8
	275.30	273.35	275.25	107.8	7.00	SECT107.8
	275.40	273.32	275.40	112.8	5.00	SECT112.8
	275.47	273.47	275.42			SECT117.8
	275.72	273.72	275.72			SECT126.6
	275.91	273.63	275.88	20.80	20.80	SECT133.6
	275.99	273.75	275.94	1.50	1.50	SECT135.1
	276.13	274.21	276.10	2.50	2.50	SECT137.6
	274.52	274.52	276.32			SECT142.6

図面番号	縮尺	図示
工程	河川災害復旧工事	
種別	設計図	番号 2/6
路線名	準用河川多田川(2工区)	
工事箇所	三原市大和町和木	
三原市		



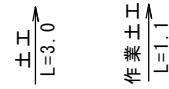
R 3年災 1449 号

横断面図 S=1:100

A箇所

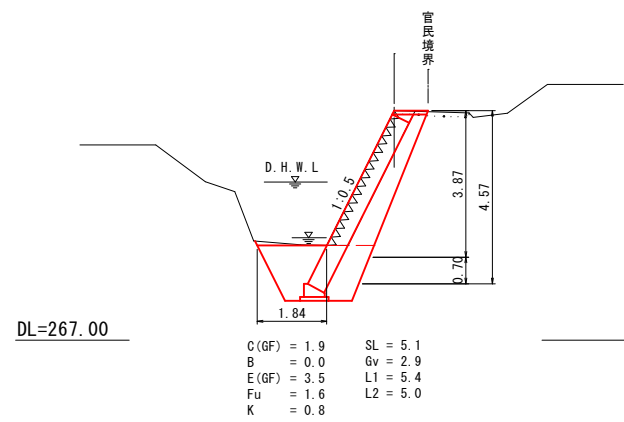
C(GF)=掘削
B = 盛土
E(GF)=床掘
Fu = 埋戻
K = 基面修正
SL=ブロック法長
Gv=表込砕石
L = 法面整形(表込部)
L1=法面整形(裏込部)
L2=吸出防止材

C(GF) = 0.0 E(GF) = 0.0
Fu = 0.0



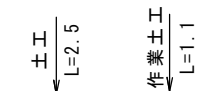
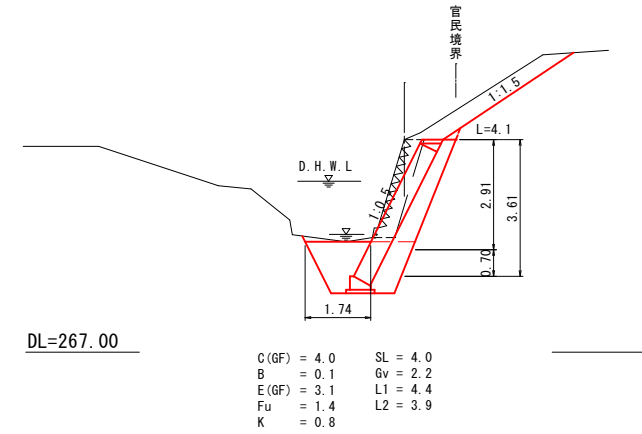
SECT0.0

GH=273.06
FH=273.06



SECT11.0

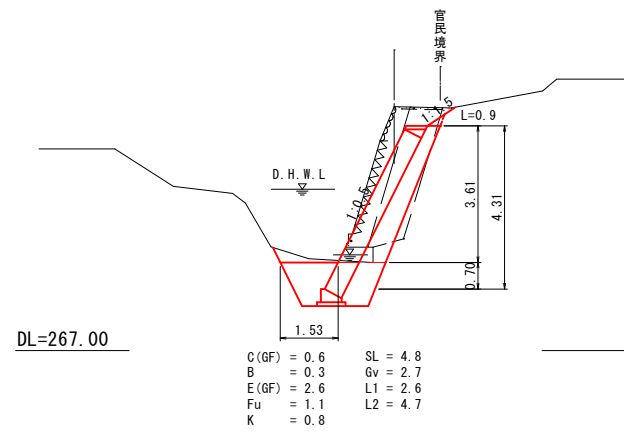
GH=272.61
FH=272.61



C(GF) = 0.0 E(GF) = 0.0
法面整形L = 4.1 Fu = 0.0

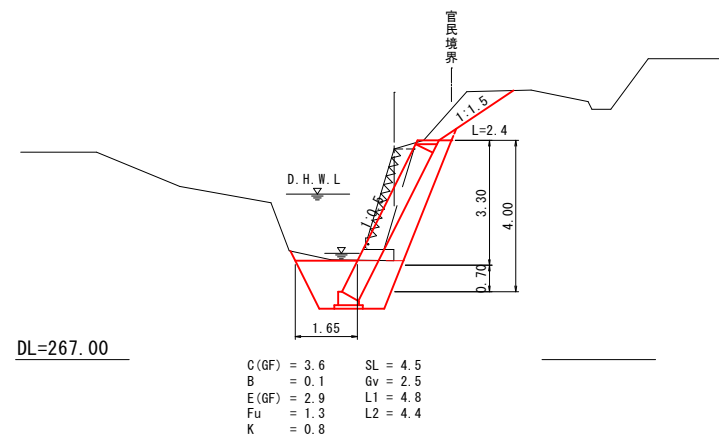
SECT3.0

GH=273.44
FH=272.94



SECT6.5

GH=272.56
FH=272.79



図面番号	縮尺	図示
工程	河川災害復旧工事	
種別	設計図	番号 3/6
路線名	準用河川多田川(2工区)	
工事箇所	三原市大和町和木	
三原市		



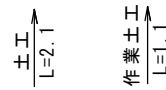
R 3年災 1449 号

横断面図 S=1:100

B箇所

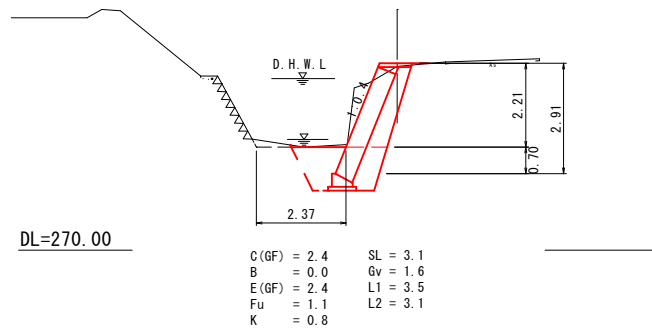
C(GF)=掘削 SL=ブロック法長
 B=盛土 Gv=裏込砕石
 E(GF)=床掘 L=法面整形(張芝部)
 Fu=埋戻 L1=法面整形(裏砕部)
 K=基面修正 L2=吸出防止材

C(GF) = 0.0 E(GF) = 0.0
 Fu = 0.0



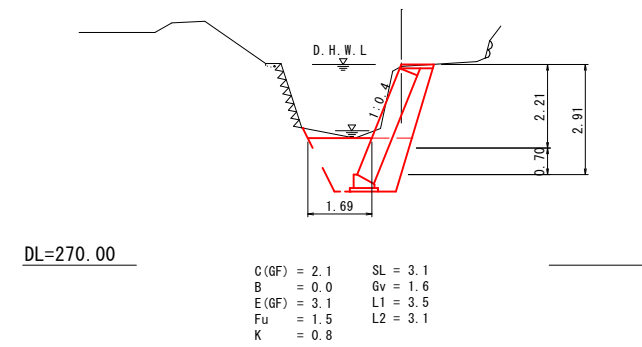
SECT89.8

GH=274.85
 FH=274.93



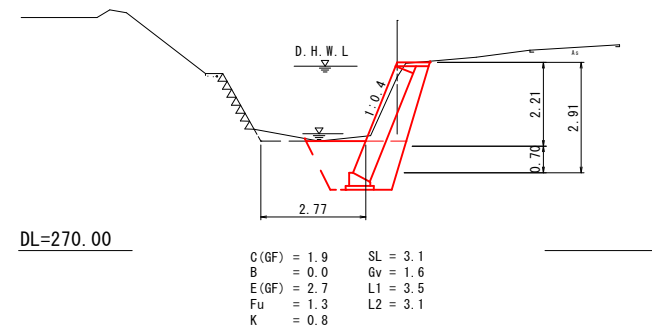
SECT107.8

GH=275.25
 FH=275.30



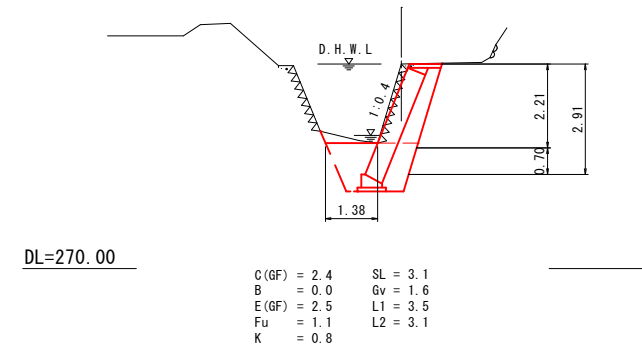
SECT91.8

GH=274.58
 FH=274.97



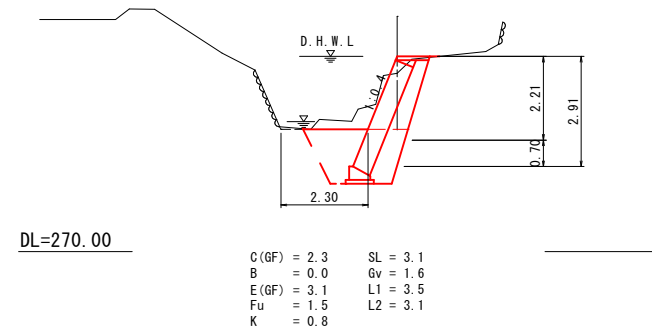
SECT112.8

GH=275.40
 FH=275.40



SECT100.8

GH=274.71
 FH=275.15

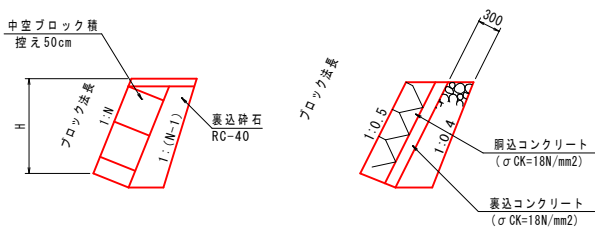
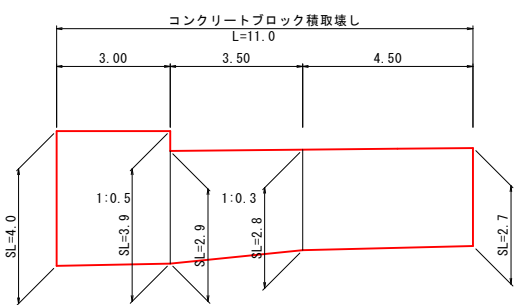
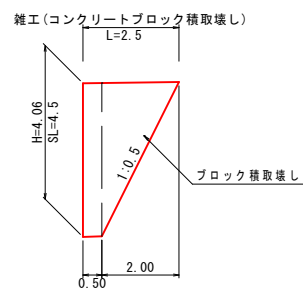
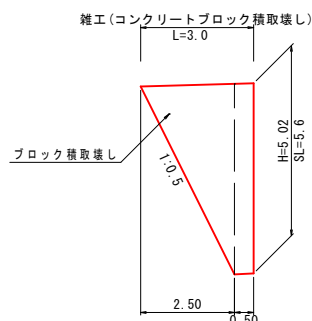
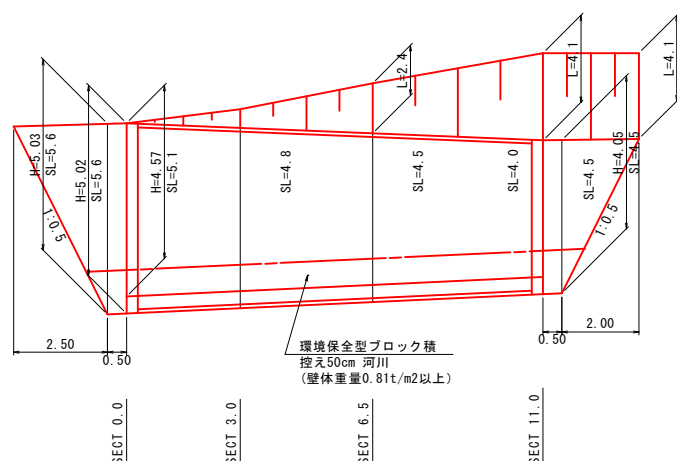


図面番号	縮尺	図示
工程	河川災害復旧工事	
種別	設計図	番号 4/6
路線河川名	準用河川多田川(2工区)	
工事箇所	三原市大和町和木	
三原市		



R 3年災 1449号

展開図 S=1:100

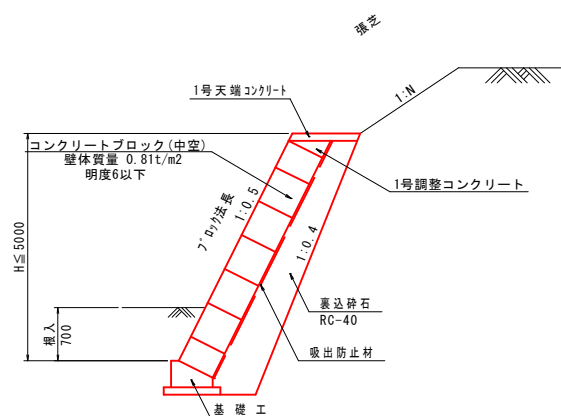


すり付け工 S=1:50

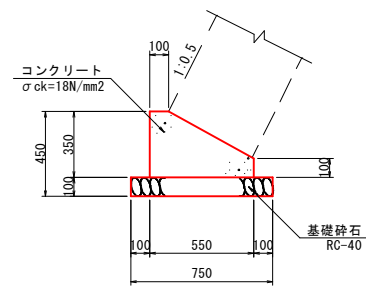
起点部
ブロック積

終点部
ブロック練積(岩着)

環境保全型ブロック積 S=1:50

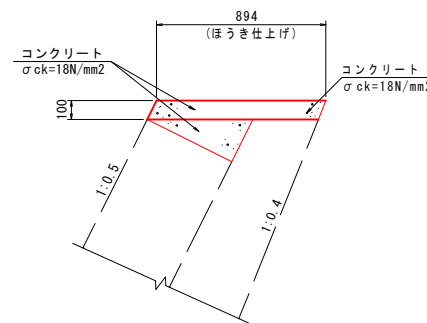


基礎工 S=1:20



数量表 (10m当り)				
名称	規格寸法	単位	数量	摘要
コンクリート	σck=18N/mm2	m3	1.363	
型枠	小型構造物	m2	4.50	
基礎砕石	RC-40	m2	7.50	

1号天端コンクリート 1号調整コンクリート S=1:20

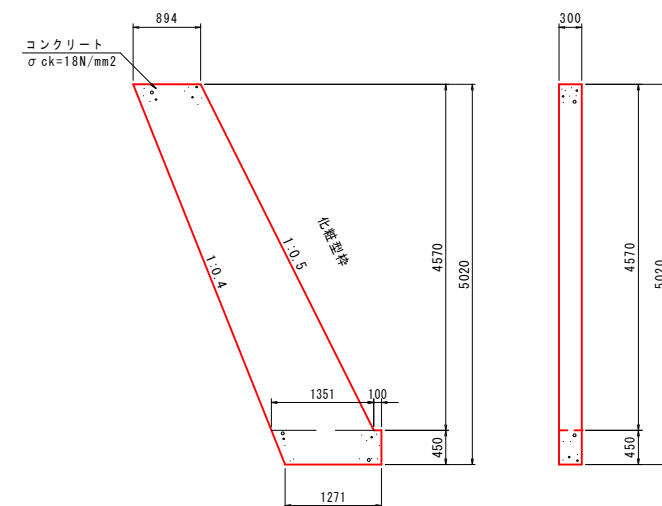


数量表 (10m当り)				
名称	規格寸法	単位	数量	摘要
コンクリート	σck=18N/mm2	m3	1.519	
型枠	小型構造物	m2	4.70	

構造図

1号小口止工 S=1:50

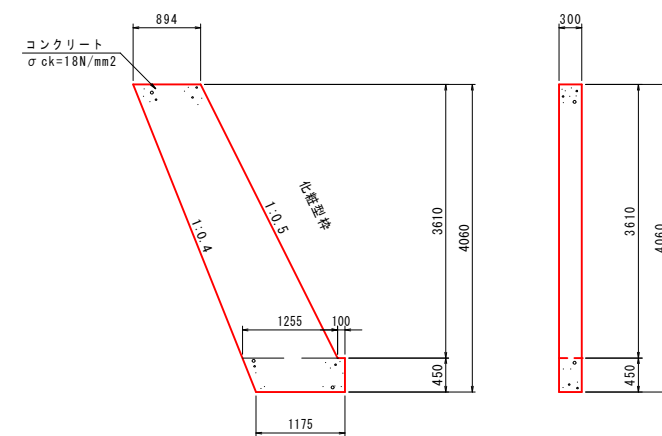
(H=5.0m~8.0m)



数量表 (1号小口止工) 1ヶ所当り				
名称	規格寸法	単位	数量	摘要
コンクリート	σck=18N/mm2	m3	1.723	
一般型枠	小型構造物	m2	11.62	
化粧型枠		m2	1.53	

2号小口止工 S=1:50

(H=3.0m~5.0m)



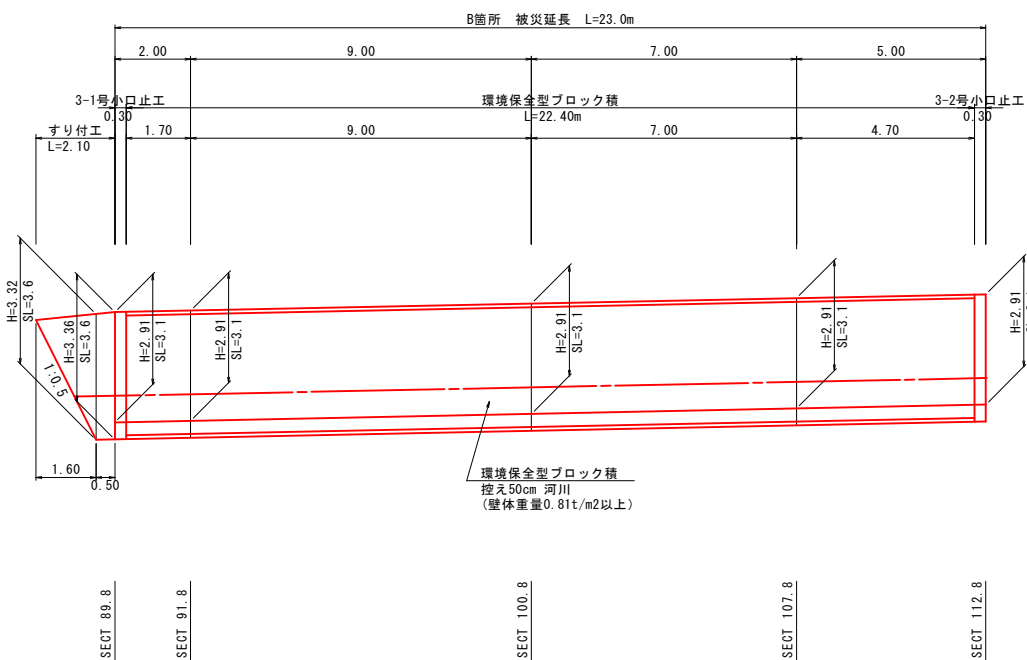
数量表 (2号小口止工) 1ヶ所当り				
名称	規格寸法	単位	数量	摘要
コンクリート	σck=18N/mm2	m3	1.334	
一般型枠	小型構造物	m2	9.03	
化粧型枠		m2	1.21	

図面番号	縮尺	図示
工程	河川災害復旧工事	
種別	設計図	番号 5/6
路線名	準用河川多田川(2工区)	
工事箇所	三原市大和町和木	
三原市		

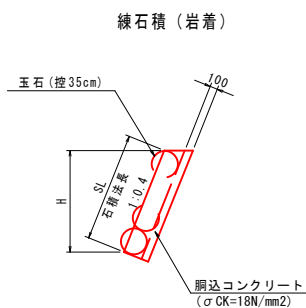
展開図 S=1:100



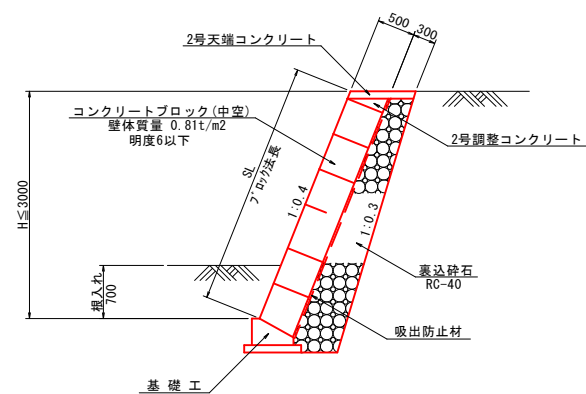
R 3年災 1449 号



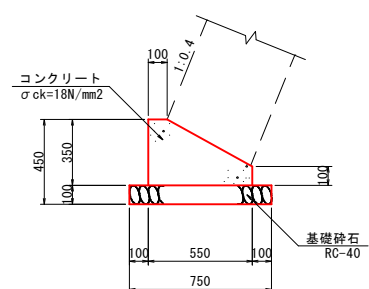
すり付工 S=1:50



環境保全型ブロック積 S=1:50

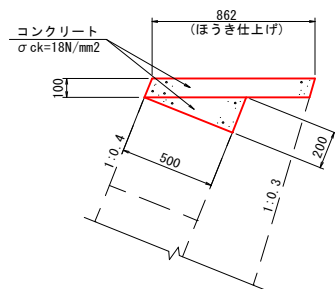


基礎工 S=1:20



名称	規格寸法	単位	数量	摘要
コンクリート	σ _{ck} =18N/mm ²	m ³	1.363	
型枠	小型構造物	m ²	4.50	
基礎砕石	RC-40	m ²	7.50	

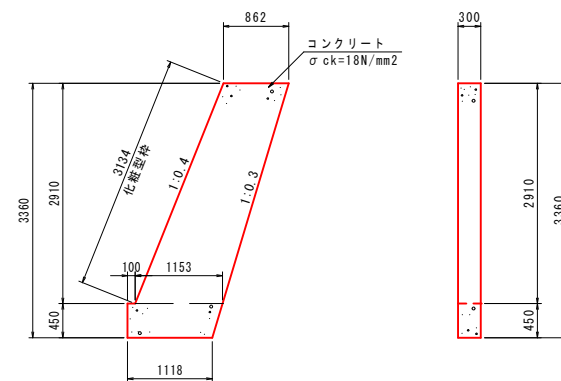
2号天端コンクリート 2号調整コンクリート S=1:20



名称	規格寸法	単位	数量	摘要
コンクリート	σ _{ck} =18N/mm ²	m ³	1.362	
型枠	小型構造物	m ²	4.12	

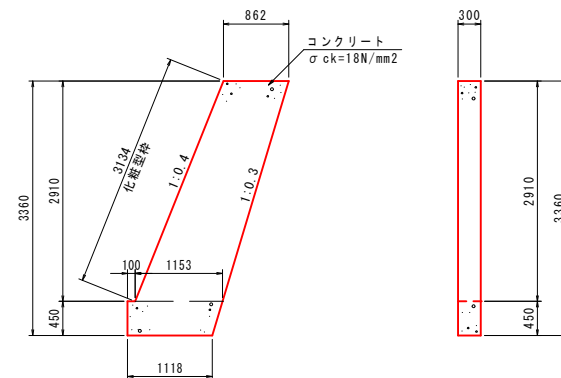
構造図

3-1号小口止工 S=1:50 (H=3.0~5.0m)



名称	規格寸法	単位	数量	摘要
コンクリート	σ _{ck} =18N/mm ²	m ³	1.040	
一般型枠	小型構造物	m ²	7.07	
化粧型枠		m ²	0.94	

3-2号小口止工 S=1:50 (H=3.0~5.0m)



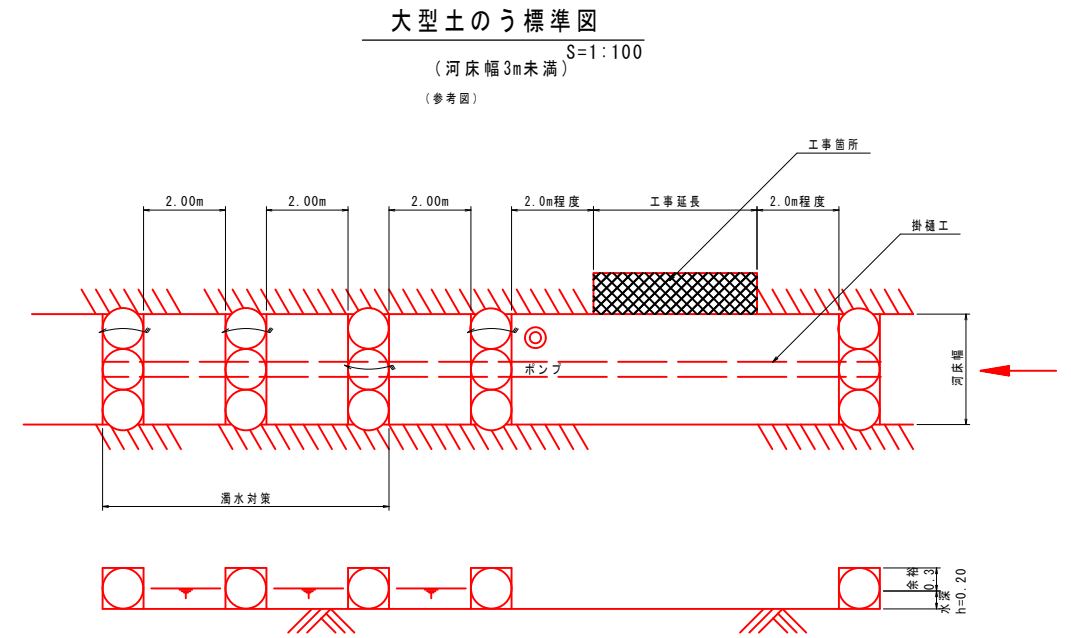
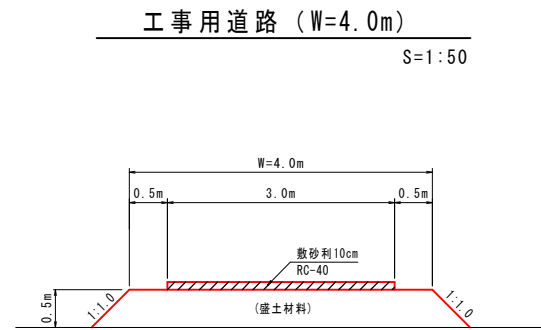
名称	規格寸法	単位	数量	摘要
コンクリート	σ _{ck} =18N/mm ²	m ³	1.040	
一般型枠	小型構造物	m ²	3.60	
化粧型枠		m ²	0.94	

図面番号	縮尺	図示
工程	河川災害復旧工事	
種別	設計図	番号 6/6
路線名	準用河川多田川(2工区)	
工事箇所	三原市大和町和木	
三原市		



R 3年災 1449 号

構造図



参考資料

河川災害復旧工事（準用河川多田川）2工区

三原市大和町和木

総括情報表

変更回数 適用単価地区 単価適用日 諸経費体系	0 48 三原市(大和) 00-04.05.01(0) 1 公共(一般)	凡例 Co・・・コンクリート As・・・アスファルト DT・・・ダンプトラック BH・・・バックホウ CC・・・クローラクレーン TC・・・トラッククレーン RTC・・・ラフテレーンクレーン
	当世代 01 河川工事 00 補正なし 00 補正なし 00 補正なし 00 補正なし 00 補正なし 00 補正なし 00 補正なし 00 通常工事 0% 00 補正無し 01 金銭的保証(0.04%)	前世代
建設技能労働者や交通誘導員等の現場労働者にかかる経費として、労務費のほか各種経費（法定福利費の事業者負担額，労務管理費，安全訓練等に要する費用等）が必要であり，本積算ではこれらを現場管理費等の一部として率計上している。		

本工事費 A箇所 内訳表

費目・工種・施工名称など	数量	単位	単価	金額	備考
本工事費 A箇所					X1000
築堤・護岸					Y1A01 レベル1
	1	式			
河川土工					Y1A0101 レベル2
	1	式			
掘削工					Y1A010101 レベル3
	1	式			
掘削 土砂 片切掘削 障害無					Y1A01010101 レベル4
	40	m3			
掘削 土砂 片切掘削					SPK21040001 00
	40	m3			単第0 -0001 表
盛土工					Y1A010103 レベル3
	1	式			
路体(築堤)盛土 施工幅員2.5m未満					Y1A01010301 レベル4
	2	m3			
路体(築堤)盛土 施工幅員2.5m未満					SPK21040004 00
	2	m3			単第0 -0002 表

本工事費 A箇所 内訳表

費目・工種・施工名称など	数量	単位	単価	金額	備考
法面整形工					Y1A010106 レベル3
	1	式			
法面整形(切土部) 現場制約無し レキ質土,砂及び砂質土,粘性土					Y1A01010601 レベル4
	50	m2			
法面整形 切土部 現場制約無し レキ質土,砂及び砂質土,粘性土					SPK21040024 00
	50	m2			単第0 -0003 表
法面整形(盛土部) 法面締固め無し,現場制約無し					Y1A01010602 レベル4
	30	m2			
法面整形 盛土部 法面締固め無し 現場制約無し レキ質土,砂及び砂質土,粘性土					SPK21040024 00
	30	m2			単第0 -0004 表
残土処理工					Y1A010108 レベル3
	1	式			
土砂等運搬 標準 土砂(岩塊・玉石混り土含む)					Y1A01010802 レベル4
	50	m3			
土砂等運搬 標準 土砂(岩塊・玉石混り土含む) DID区間無し 距離2.5km以下(2.0km超)					SPK21040002 00
	50	m3			単第0 -0005 表
残土等処分					Y1A01010803 レベル4
	50	m3			

本工事費 A箇所 内訳表

費目・工種・施工名称など 【直接工事費に含まれる処分費等】	数量	単位	単価	金額	備考
					#0041
受入費 砂・砂質土・礫質土	50	m3			F0000000002 00
法覆護岸工					Y1A0107 レベル2
	1	式			
作業土工					Y1A010701 レベル3
	1	式			
床掘り(掘削) 土砂					Y1A01070101 レベル4
	40	m3			
掘削 土砂 片切掘削					SPK21040001 00
	40	m3			単第0 -0001 表
埋戻し 土砂					Y1A01070103 レベル4
	20	m3			
積込(ルーズ) 土砂 土量50,000m3未満					SPK21040007 00
	20	m3			単第0 -0006 表
基面整正					Y1A01070104 レベル4
	10	m2			

本工事費 A箇所 内訳表

費目・工種・施工名称など	数量	単位	単価	金額	備考
基面整正					SPK21040017 00
	10	m2			単第0 -0007 表
Coブロック工(Coブロック積)					Y1A010703 レベル3
	1	式			
コンクリートブロック基礎 18-8-40BB					Y1A01070301 レベル4
	10	m			
現場打基礎コンクリート 18-8-40BB 基礎砕石有り					SPK21040048 00
	1	m3			単第0 -0008 表
大型ブロック積 ブロック積(空積) 控長50cm					Y1A01070306 レベル4
	46	m2			
大型ブロック積 水抜きパイプ無し ブロック積(空積) 控長50cm					SPK21040036 00
	46	m2			単第0 -0009 表
裏込材(砕石) RC-40					Y1A01070308 レベル4
	27	m3			
裏込材(砕石) 大型ブロック RC-40					SPK21040044 00
	27	m3			単第0 -0010 表
中詰材(割ぐり石) 割ぐり石 150～50mm					Y1A01070308 レベル4
	12	m3			

本工事費 A箇所 内訳表

費目・工種・施工名称など	数量	単位	単価	金額	備考
中詰材(割ぐり石) 大型ブロック 割ぐり石 150~50mm	12	m3			SPK21040044 00 単第0 -0011 表
吸出し防止材(全面)設置 合繊不織布 t=10mm 9.8kN/m	46	m2			Y1A01070309レベル4
吸出し防止材(全面)設置 合繊不織布 t=10mm 9.8kN/m	46	m2			SPK21040046 00 単第0 -0012 表
天端コンクリート 18-8-40BB	2	m3			Y1A01070313レベル4
天端コンクリート 18-8-40BB 一般養生	2	m3			SPK21040049 00 単第0 -0013 表
小口止コンクリート 18-8-40BB	2	箇所			Y1A01070314レベル4
1号小口止工	1	箇所			V0001 00 単第0 -0014 表
2号小口止工	1	箇所			V0002 00 単第0 -0018 表
植生工	1	式			Y1A010715 レベル3

本工事費 A箇所 内訳表

費目・工種・施工名称など	数量	単位	単価	金額	備考
張芝 野芝,高麗芝(全面張り) [規]300m2未満	30	m2			Y1A01071503レベル4
張芝工 [規]300m2未満	30	m2			SS000179 00 単第0 -0019 表
雑工	1	式			Y1A0107 レベル2
Coブロック工(Coブロック積)	1	式			Y1A010703 レベル3
大型ブロック積 ブロック積(空積) 控長50cm	10	m2			Y1A01070306レベル4
大型ブロック積 水抜きパイプ無し ブロック積(空積) 控長50cm	10	m2			SPK21040036 00 単第0 -0009 表
胴込・裏込材(砕石) RC-40	6	m3			Y1A01070308レベル4
胴込・裏込材(砕石) 大型ブロック RC-40	6	m3			SPK21040044 00 単第0 -0020 表
コンクリートブロック積 粗面ブロック	7	m2			Y1A01070305レベル4

本工事費 A箇所 内訳表

費目・工種・施工名称など	数量	単位	単価	金額	備考
コンクリートブロック積工(練積) 粗面ブロック 18-8-40BB	7	m2			SDT00039 00 単第0 -0021 表
胴込・裏込材(砕石) RC-40	4	m3			Y1A01070308 レベル4
胴込・裏込材(砕石) 間知・平・連節・緑化ブロック RC-40	4	m3			SPK21040044 00 単第0 -0022 表
構造物撤去工	1	式			Y1A0114 レベル2
構造物取壊し工	1	式			Y1A011406 レベル3
コンクリート構造物取壊し 機械施工	18	m3			Y1A01140601 レベル4
構造物とりこわし工(無筋構造物) 機械施工	18	m3			SDT00031 00 単第0 -0023 表
運搬処理工	1	式			Y1A011416 レベル3
殻運搬 コンクリート殻	18	m3			Y1A01141601 レベル4

本工事費 A箇所 内訳表

費目・工種・施工名称など	数量	単位	単価	金額	備考
殻運搬 Co(無筋)構造物とりこわし DID区間無し 運搬距離14.4km以下(10.9km超)	18	m3			SPK21040138 00 単第0 -0024 表
殻処分 コンクリート殻	18	m3			Y1A01141602レベル4
【直接工事費に含まれる処分費等】					#0041
コンクリート殻受入費 無筋	42	t			F0000000003 00
仮設工	1	式			Y1A0115 レベル2
工事用道路工	1	式			Y1A011501 レベル3
工事用道路盛土 W=4.0m	12	m			Y1A01150101レベル4
工事用道路盛土	12	m			V0005 00
土留・仮締切工	1	式			単第0 -0025 表 Y1A011504 レベル3

本工事費 A箇所 内訳表

費目・工種・施工名称など	数量	単位	単価	金額	備考
土のう(仮締切)					Y1A01150419レベル4
	2	袋			
大型土のう製作・設置(BH設置)					SHD10003 00
	2	袋			単第0 -0028 表
大型土のう撤去 作業半径 6m以下					SHD10011 00
	2	袋			単第0 -0030 表
濁水防止工					Y1A011504 レベル3
	1	式			
土のう(濁水処理)					Y1A01150419レベル4
	2	袋			
大型土のう製作・設置(BH設置)					SHD10003 00
	2	袋			単第0 -0028 表
大型土のう撤去 作業半径 6m以下					SHD10011 00
	2	袋			単第0 -0030 表
残土処理工					Y1A010108 レベル3
	1	式			
土砂等運搬 標準 土砂(岩塊・玉石混り土含む)					Y1A01010802レベル4
	40	m3			

本工事費 A箇所 内訳表

費目・工種・施工名称など	数量	単位	単価	金額	備考
土砂等運搬 標準 土砂(岩塊・玉石混り土含む) DID区間無し 距離2.5km以下(2.0km超)	40	m3			SPK21040002 00 単第0 -0005 表
残土等処分	40	m3			Y1A01010803レベル4
【直接工事費に含まれる処分費等】					#0041
受入費 砂・砂質土・礫質土	40	m3			F0000000002 00
水替工	1	式			Y1A011506 レベル3
ポンプ排水 排水量 0以上40未満 (m3/h) 作業時排水	4	日			Y1A01150601レベル4
ポンプ設置・撤去	1	箇所			SHD10037 00 単第0 -0032 表
ポンプ運転 排水量 0以上40未満 (m3/h) 作業時排水	4	日			S1050031 00 単第0 -0034 表
仮水路工	1	式			Y1A011508 レベル3

本工事費 A箇所 内訳表

費目・工種・施工名称など	数量	単位	単価	金額	備考
暗渠排水管	26	m			Y1A01150803レベル4
暗渠排水管 据付・撤去 波状管及び網状管 450～600mm シングル 合成樹脂排水材 呼び径500mm	26	m			SPK21040080 00 単第0 -0037 表
直接工事費 #0020計=支給品等(材料),無償貸付					
共通仮設費率分					Z0019
計算情報..... 対象額..... 率.....					率参照額.....
共通仮設費計					
純工事費					
現場管理費 計算情報..... 対象額..... 率.....					率参照額.....
工事原価					

本工事費 A箇所 内訳表

費目・工種・施工名称など	数量	単位	単価	金額	備考
一般管理費率分 計算情報..... 対象額..... 率.....					前払補正率... 率参照額.....
契約保証費 計算情報..... 対象額..... 率.....					当初請対額 当初対象額
一般管理費計					
工事価格					
消費税相当額 計算情報..... 対象額..... 率.....					
工事費					

本工事費 B箇所 内訳表

費目・工種・施工名称など	数量	単位	単価	金額	備考
本工事費 B箇所					X2000
築堤・護岸					Y1A01 レベル1
	1	式			
河川土工					Y1A0101 レベル2
	1	式			
掘削工					Y1A010101 レベル3
	1	式			
掘削 土砂 上記以外(小規模) 標準					Y1A01010101 レベル4
	50	m3			
掘削 土砂 上記以外(小規模) 標準					SPK21040001 00
	50	m3			単第0 -0038 表
法面整形工					Y1A010106 レベル3
	1	式			
法面整形(切土部) 現場制約無し レキ質土,砂及び砂質土,粘性土					Y1A01010601 レベル4
	80	m2			
法面整形 切土部 現場制約無し レキ質土,砂及び砂質土,粘性土					SPK21040024 00
	80	m2			単第0 -0003 表

本工事費 B箇所 内訳表

費目・工種・施工名称など	数量	単位	単価	金額	備考
残土処理工					Y1A010108 レベル3
	1	式			
土砂等運搬 小規模 土砂(岩塊・玉石混り土含む)					Y1A01010802 レベル4
	80	m3			
土砂等運搬 小規模 土砂(岩塊・玉石混り土含む) DID区間無し 距離2.5km以下(1.5km超)					SPK21040002 00
	80	m3			単第0 -0039 表
残土等処分					Y1A01010803 レベル4
	80	m3			
【直接工事費に含まれる処分費等】					#0041
受入費 砂・砂質土・礫質土					F000000002 00
	80	m3			
法覆護岸工					Y1A0107 レベル2
	1	式			
作業土工					Y1A010701 レベル3
	1	式			
床掘り(掘削) 土砂					Y1A01070101 レベル4
	70	m3			

本工事費 B箇所 内訳表

費目・工種・施工名称など	数量	単位	単価	金額	備考
掘削 土砂 上記以外(小規模) 標準	70	m3			SPK21040001 00 単第0 -0038 表
埋戻し 土砂	30	m3			Y1A01070103レベル4
積込(ルーズ) 土砂 小規模(標準)	30	m3			SPK21040007 00 単第0 -0040 表
Coブロック工(Coブロック積)	1	式			Y1A010703 レベル3
コンクリートブロック基礎 18-8-40BB	22	m			Y1A01070301レベル4
現場打基礎コンクリート 18-8-40BB 基礎碎石有り	3	m3			SPK21040048 00 単第0 -0008 表
大型ブロック積 ブロック積(空積) 控長50cm	67	m2			Y1A01070306レベル4
大型ブロック積 水抜きパイプ無し ブロック積(空積) 控長50cm	67	m2			SPK21040036 00 単第0 -0009 表
裏込材(碎石) RC-40	36	m3			Y1A01070308レベル4

本工事費 B箇所 内訳表

費目・工種・施工名称など	数量	単位	単価	金額	備考
裏込材(砕石) 大型ブロック RC-40	36	m3			SPK21040044 00 単第0 -0010 表
中詰材(割ぐり石) 割ぐり石 150～50mm	18	m3			Y1A01070308レベル4
中詰材(割ぐり石) 大型ブロック 割ぐり石 150～50mm	18	m3			SPK21040044 00 単第0 -0011 表
吸出し防止材(全面)設置 合繊不織布 t=10mm 9.8kN/m	70	m2			Y1A01070309レベル4
吸出し防止材(全面)設置 合繊不織布 t=10mm 9.8kN/m	70	m2			SPK21040046 00 単第0 -0012 表
天端コンクリート 18-8-40BB	3	m3			Y1A01070313レベル4
天端コンクリート 18-8-40BB 一般養生	3	m3			SPK21040049 00 単第0 -0013 表
小口止コンクリート 18-8-40BB	2	箇所			Y1A01070314レベル4
3-1号小口止工	1	箇所			V0003 00 単第0 -0041 表

本工事費 B箇所 内訳表

費目・工種・施工名称など	数量	単位	単価	金額	備考
3-2号小口止工					V0004 00
	1	箇所			単第0 -0042 表
雑工					Y1A0107 レベル2
	1	式			
石積(張)工					Y1A010711 レベル3
	1	式			
石積 雑割石					Y1A01071105 レベル4
	5	m2			
石積(張) 積工 練石 雑割石					SPK21040054 00
	5	m2			単第0 -0045 表
仮設工					Y1A0115 レベル2
	1	式			
土留・仮締切工					Y1A011504 レベル3
	1	式			
土のう(仮締切)					Y1A01150419 レベル4
	2	袋			
大型土のう製作・設置(BH設置)					SHD10003 00
	2	袋			単第0 -0028 表

本工事費 B箇所 内訳表

費目・工種・施工名称など	数量	単位	単価	金額	備考
大型土のう撤去 作業半径 6m以下	2	袋			SHD10011 00 単第0 -0030 表
濁水防止工	1	式			Y1A011504 レベル3
土のう(濁水処理)	3	袋			Y1A01150419レベル4
大型土のう製作・設置(BH設置)	3	袋			SHD10003 00 単第0 -0028 表
大型土のう撤去 作業半径 6m以下	3	袋			SHD10011 00 単第0 -0030 表
残土処理工	1	式			Y1A010108 レベル3
土砂等運搬 小規模 土砂(岩塊・玉石混り土含む)	4	m3			Y1A01010802レベル4
土砂等運搬 小規模 土砂(岩塊・玉石混り土含む) DID区間無し 距離2.5km以下(1.5km超)	4	m3			SPK21040002 00 単第0 -0039 表
残土等処分	4	m3			Y1A01010803レベル4

本工事費 B箇所 内訳表

費目・工種・施工名称など 【直接工事費に含まれる処分費等】	数量	単位	単価	金額	備考
					#0041
受入費 砂・砂質土・礫質土	4	m ³			F0000000002 00
水替工	1	式			Y1A011506 レベル3
ポンプ排水 排水量 0以上40未満 (m ³ /h) 作業時排水	6	日			Y1A01150601 レベル4
ポンプ設置・撤去	1	箇所			SHD10037 00 単第0 -0032 表
ポンプ運転 排水量 0以上40未満 (m ³ /h) 作業時排水	6	日			S1050031 00 単第0 -0034 表
仮水路工	1	式			Y1A011508 レベル3
暗渠排水管	38	m			Y1A01150803 レベル4
暗渠排水管 据付・撤去 波状管及び網状管 450～600mm シングル 合成樹脂排水材 呼び径500mm	38	m			SPK21040080 00 単第0 -0037 表

本工事費 B箇所 内訳表

費目・工種・施工名称など	数量	単位	単価	金額	備考
** 直接工事費 ** #0020計=支給品等(材料),無償貸付					
共通仮設費率分					Z0019
計算情報..... 対象額..... 率.....					率参照額.....
** 共通仮設費計 **					
** 純工事費 **					
現場管理費 計算情報..... 対象額..... 率.....					率参照額.....
** 工事原価 **					
一般管理費率分 計算情報..... 対象額..... 率.....					前払補正率... 率参照額.....
契約保証費 計算情報..... 対象額..... 率.....					当初請対額 当初対象額

本工事費 B箇所 内訳表

費目・工種・施工名称など	数量	単位	単価	金額	備考
一般管理費計					
工事価格					
消費税相当額 計算情報..... 対象額..... 率.....					
工事費					
工事費計					
契約保証費計					

施工単価表

掘削
土砂 片切掘削

SPK21040001

単第0 -0001 表

1

m3 当り

機械構成比: 11.28% 労務構成比: 83.43% 材料構成比: 5.29% 市場単価構成比: 0.00% 標準単価: 1,137.1000

代表機材規格(積算地区)	構成比	単価(積算地区)	代表機材規格(東京地区)	単価(東京地区)	備考
バックホウ(クローラ型) 標準型・超低騒音型・排3 山積0.8/平積0.6m3	11.28%		バックホウ(クローラ型) 標準型・超低騒音型・排3 山積0.8/平積0.6m3		MTPC00128 MTPT00128
普通作業員	73.75%		普通作業員		RTPC00002 RTPT00002
運転手(特殊)	9.68%		運転手(特殊)		RTPC00006 RTPT00006
軽油 パトロール給油,2~4KL積載車給油	5.29%		軽油1.2号パトロール給油		TTPC00013 TTPT00013
積算単価			積算単価		EP001
A=1 土砂			B=2 片切掘削		

施工単価表

路体(築堤)盛土
 施工幅員2.5m未満

SPK21040004

単第0 -0002 表

機械構成比: 0.78% 労務構成比: 99.01% 材料構成比: 0.21% 市場単価構成比: 0.00% 標準単価: 1 m3 当り 5,709.20000

代表機劣材規格(積算地区)	構成比	単価(積算地区)	代表機劣材規格(東京地区)	単価(東京地区)	備考
<賃>振動ローラ(ハンドガイド式) 質量0.8~1.1t	0.78%		振動ローラ(舗装用) [ハンドガイド式] 質量0.8~1.1t		KTPC00008 KTPT00008
普通作業員	90.40%		普通作業員		RTPC00002 RTPT00002
特殊作業員	8.61%		特殊作業員		RTPC00001 RTPT00001
軽油 パトロール給油,2~4KL積載車給油	0.21%		軽油1.2号パトロール給油		TTPC00013 TTPT00013
積算単価			積算単価		EP001
A=1 施工幅員2.5m未満					

施工単価表

法面整形
切土部 現場制約無し

SPK21040024

単第0 -0003 表

レキ質土,砂及び砂質土,粘性土

1

m2 当り

機械構成比: 10.84% 労務構成比:

79.28% 材料構成比: 9.88%

市場単価構成比: 0.00%

標準単価:

783.41000

代表機材規格(積算地区)	構成比	単価(積算地区)	代表機材規格(東京地区)	単価(東京地区)	備考
<賃>バックホウ(クローラ型) 山積0.8m3(平積0.6) 排出ガス対策型(第1,2,3次基準値)低騒音	10.84%		バックホウ クローラ型 山積0.8m3(平積0.6m3)		KTPC00018 KTPT00018
普通作業員	38.44%		普通作業員		RTPC00002 RTPT00002
運転手(特殊)	21.93%		運転手(特殊)		RTPC00006 RTPT00006
土木一般世話役	18.91%		土木一般世話役		RTPC00009 RTPT00009
軽油 パトロール給油,2~4KL積載車給油	9.88%		軽油1.2号パトロール給油		TTPC00013 TTPT00013
積算単価			積算単価		EP001
A=2 切土部 D=2 レキ質土,砂及び砂質土,粘性土			C=2 現場制約無し E=1 -(全ての費用)		

施工単価表

法面整形

SPK21040024

単第0 -0004 表

盛土部 法面締固め無し 現場制約無し

レキ質土,砂及び砂質土,粘性土

1

m2 当り

機械構成比: 13.80% 労務構成比:

73.63% 材料構成比: 12.57%

市場単価構成比: 0.00%

標準単価:

390.22000

代表機材規格(積算地区)	構成比	単価(積算地区)	代表機材規格(東京地区)	単価(東京地区)	備考
<賃>バックホウ(クローラ型) 山積0.8m3(平積0.6) 排出ガス対策型(第1,2,3次基準値)低騒音	13.80%		バックホウ クローラ型 山積0.8m3(平積0.6m3)		KTPC00018 KTPT00018
普通作業員	33.08%		普通作業員		RTPC00002 RTPT00002
運転手(特殊)	27.90%		運転手(特殊)		RTPC00006 RTPT00006
土木一般世話役	12.65%		土木一般世話役		RTPC00009 RTPT00009
軽油 パトロール給油,2~4KL積載車給油	12.57%		軽油1.2号パトロール給油		TTPC00013 TTPT00013
積算単価			積算単価		EP001
A=1 盛土部 C=2 現場制約無し E=1 -(全ての費用)			B=2 法面締固め無し D=2 レキ質土,砂及び砂質土,粘性土		

施工単価表

土砂等運搬

SPK21040002

単第0 -0005 表

標準 土砂(岩塊・玉石混り土含む)

DID区間無し 距離2.5km以下(2.0km超)

1

m3 当り

機械構成比: 47.38% 労務構成比:

37.64% 材料構成比: 14.98%

市場単価構成比: 0.00%

標準単価:

854.40000

代表機材規格(積算地区)	構成比	単価(積算地区)	代表機材規格(東京地区)	単価(東京地区)	備考
ダンプトラック[オンロード・ディーゼル] 10t積級 (タイヤ損耗費及び補修費(良好)を含む)	47.38%		ダンプトラック[オンロード・ディーゼル] 10t積級 (タイヤ損耗費及び補修費(良好)を含む)		MTPC00018T1 MTPT00018T1
運転手(一般)	37.64%		運転手(一般)		RTPC00007 RTPT00007
軽油 パトロール給油,2~4KL積載車給油	14.98%		軽油1.2号パトロール給油		TTPC00013 TTPT00013
積算単価			積算単価		EP001
A=1 標準 C=1 土砂(岩塊・玉石混り土含む) F=14 距離2.5km以下(2.0km超)			B=3 バックホウ山積0.45m3(平積0.35m3) D=1 DID区間無し		

施工単価表

積込(ルーズ)

SPK21040007

単第0 -0006 表

土砂

土量50,000m3未満

1

m3 当り

機械構成比: 43.20% 労務構成比:

38.90%

材料構成比: 17.90%

市場単価構成比: 0.00%

標準単価:

200.91000

代表機劣材規格(積算地区)	構成比	単価(積算地区)	代表機劣材規格(東京地区)	単価(東京地区)	備考
バックホウ(クローラ型) 標準型・排2 山積0.8/平積0.6m3	43.20%		バックホウ(クローラ型) 標準型・排2 山積0.8/平積0.6m3		MTPC00014 MTPT00014
運転手(特殊)	38.90%		運転手(特殊)		RTPC00006 RTPT00006
軽油 パトロール給油,2~4KL積載車給油	17.90%		軽油1.2号パトロール給油		TTPC00013 TTPT00013
積算単価			積算単価		EP001
A=1 土砂			B=1 土量50,000m3未満		

施工単価表

基面整正

SPK21040017

単第0 -0007 表

機械構成比: 0.00% 労務構成比: 100.00% 材料構成比: 0.00% 市場単価構成比: 0.00% 標準単価: 1 m2 当り 430.00000

代表機材規格(積算地区)	構成比	単価(積算地区)	代表機材規格(東京地区)	単価(東京地区)	備考
普通作業員	100.00%		普通作業員		RTPC00002 RTPT00002
積算単価			積算単価		EP001

施工単価表

頁0 -0030

現場打基礎コンクリート

SPK21040048

単第0 -0008 表

18-8-40BB

基礎砕石有り

1

m3 当り

機械構成比: 2.58% 労務構成比:

69.99%

材料構成比: 27.43%

市場単価構成比: 0.00%

標準単価:

66,104.00000

代表機材規格(積算地区)	構成比	単価(積算地区)	代表機材規格(東京地区)	単価(東京地区)	備考
<賃>バックホウ(クローラ型クレーン機能付) 山積0.8m3(平積0.6)吊能力2.9t 排出ガス対策型(第1,2,3次基準値)低騒音	1.82%		バックホウ [クローラ型クレーン付] 排ガス型(第2次)山積0.8m3吊2.9t		KTPC00006 KTPT00006
<賃>バックホウ(クローラ型) 山積0.8m3(平積0.6) 排出ガス対策型(第1,2,3次基準値)低騒音	0.76%		バックホウ クローラ型 山積0.8m3(平積0.6m3)		KTPC00018 KTPT00018
普通作業員	20.83%		普通作業員		RTPC00002 RTPT00002
型わく工	20.45%		型わく工		RTPC00010 RTPT00010
土木一般世話役	9.33%		土木一般世話役		RTPC00009 RTPT00009
特殊作業員	8.70%		特殊作業員		RTPC00001 RTPT00001
その他(労務)			その他(労務)		ER009
レディーミクストコンクリート指定品 呼び強度18,スランプ8,粗骨材40 W/C(60%),種別(高炉)	22.52%		生コンクリート 高炉 18-8-25(20) W/C 60%		TTPCD0010 TTPT00003
軽油 パトロール給油,2~4KL積載車給油	1.42%		軽油1.2号パトロール給油		TTPC00013 TTPT00013

施工単価表

現場打基礎コンクリート

SPK21040048

単第0 -0008 表

18-8-40BB

基礎碎石有り

1

m3 当り

機械構成比: 2.58%

労務構成比: 69.99%

材料構成比: 27.43%

市場単価構成比: 0.00%

標準単価: 66,104.00000

66,104.00000

代表機労材規格(積算地区)	構成比	単価(積算地区)	代表機労材規格(東京地区)	単価(東京地区)	備考
その他(材料)			その他(材料)		EZ009
積算単価			積算単価		E9999
A=2 D=1 18-8-40BB 一般養生・特殊養生(練炭)			C=1 E=1 基礎碎石有り -		

施工単価表

大型ブロック積
水抜きパイプ無し

SPK21040036

単第0 -0009 表

ブロック積(空積) 控長50cm

1

m2 当り

機械構成比: 7.13%

労務構成比:

14.72%

材料構成比: 78.15%

市場単価構成比: 0.00%

標準単価:

17,665.00000

代表機材規格(積算地区)	構成比	単価(積算地区)	代表機材規格(東京地区)	単価(東京地区)	備考
<作>ラフテレーンクレーン(油圧伸縮ジブ型) 25t吊,オペレータ付 排出ガス対策型(第1,2,3次基準値)低騒音	7.13%		ラフテレーンクレーン [油圧伸縮ジブ型]25t吊		KTPC00014 KTPT00014
普通作業員	4.86%		普通作業員		RTPC00002 RTPT00002
ブロック工	4.29%		ブロック工		RTPC00005 RTPT00005
土木一般世話役	2.79%		土木一般世話役		RTPC00009 RTPT00009
特殊作業員	2.78%		特殊作業員		RTPC00001 RTPT00001
ブロック積(空積) 控長50cm	78.15%		大型積ブロック 控500mm		TTPC00273 TTPT00273
積算単価			積算単価		EP001
A=2 水抜きパイプ無し			B=1 ブロック積(空積) 控長50cm		

施工単価表

裏込材(砕石)

SPK21040044

単第0 -0010 表

大型ブロック

RC-40

1

m3 当り

機械構成比: 7.91%

労務構成比: 49.76%

材料構成比: 42.33%

市場単価構成比: 0.00%

標準単価:

3,382.80000

代表機材規格(積算地区)	構成比	単価(積算地区)	代表機材規格(東京地区)	単価(東京地区)	備考
<賃>バックホウ(クローラ型クレーン機能付) 山積0.8m3(平積0.6)吊能力2.9t 排出ガス対策型(第1,2,3次基準値)低騒音	7.91%		バックホウ [クローラ型クレーン付] 排ガス型(第2次)山積0.8m3吊2.9t		KTPC00006 KTPT00006
普通作業員	25.45%		普通作業員		RTPC00002 RTPT00002
特殊作業員	14.54%		特殊作業員		RTPC00001 RTPT00001
運転手(特殊)	8.58%		運転手(特殊)		RTPC00006 RTPT00006
その他(労務)			その他(労務)		ER009
再生クラッシャーラン 40~0mm	39.73%		再生クラッシャーラン RC-40		TTPC00008 TTPT00008
軽油 パトロール給油,2~4KL積載車給油	2.60%		軽油1.2号パトロール給油		TTPC00013 TTPT00013
積算単価			積算単価		EP001
A=2 大型ブロック			B=1 RC-40		

施工単価表

裏込材(碎石)
大型ブロック

SPK21040044

単第0 -0010 表

RC-40

1

m3 当り

機械構成比: 7.91%

労務構成比:

49.76%

材料構成比: 42.33%

市場単価構成比: 0.00%

標準単価:

3,382.80000

代表機材規格(積算地区)	構成比	単価(積算地区)	代表機材規格(東京地区)	単価(東京地区)	備考

施工単価表

中詰材(割ぐり石)

SPK21040044

単第0 -0011 表

大型ブロック

割ぐり石 150~50mm

1

m3 当り

機械構成比: 7.91%

労務構成比:

49.76%

材料構成比: 42.33%

市場単価構成比: 0.00%

標準単価:

3,382.80000

代表機材規格(積算地区)	構成比	単価(積算地区)	代表機材規格(東京地区)	単価(東京地区)	備考
<賃>バックホウ(クローラ型クレーン機能付) 山積0.8m3(平積0.6)吊能力2.9t 排出ガス対策型(第1,2,3次基準値)低騒音	7.91%		バックホウ [クローラ型クレーン付] 排ガス型(第2次)山積0.8m3吊2.9t		KTPC00006 KTPT00006
普通作業員	25.45%		普通作業員		RTPC00002 RTPT00002
特殊作業員	14.54%		特殊作業員		RTPC00001 RTPT00001
運転手(特殊)	8.58%		運転手(特殊)		RTPC00006 RTPT00006
その他(労務)			その他(労務)		ER009
割ぐり石 150~50mm	39.73%		再生クラッシャーラン RC-40		TTPC00006 TTPT00008
軽油 パトロール給油,2~4KL積載車給油	2.60%		軽油1.2号パトロール給油		TTPC00013 TTPT00013
積算単価			積算単価		EP001
A=2 大型ブロック			B=3 割ぐり石 150~50mm		

施工単価表

中詰材(割ぐり石)

SPK21040044

単第0 -0011 表

大型ブロック

割ぐり石 150~50mm

1

m3 当り

機械構成比: 7.91%

労務構成比: 49.76%

材料構成比: 42.33%

市場単価構成比: 0.00%

標準単価:

3,382.80000

代表機労材規格(積算地区)	構成比	単価(積算地区)	代表機労材規格(東京地区)	単価(東京地区)	備考

施工単価表

吸出し防止材(全面)設置

SPK21040046

単第0 -0012 表

合織不織布 t=10mm 9.8kN/m

1

m2 当り

機械構成比: 0.00%

労務構成比: 24.83%

材料構成比: 75.17%

市場単価構成比: 0.00%

標準単価:

804.70000

代表機材規格(積算地区)	構成比	単価(積算地区)	代表機材規格(東京地区)	単価(東京地区)	備考
普通作業員	18.70%		普通作業員		RTPC00002 RTPT00002
土木一般世話役	6.13%		土木一般世話役		RTPC00009 RTPT00009
不織布(合織) 厚10mm,強度9.8kN/m	75.17%		不織布(合織) 厚10mm,強度9.8kN/m		TTPC00048 TTPT00048
積算単価			積算単価		EP001
A=1 合織不織布 t=10mm 9.8kN/m					

施工単価表

天端コンクリート

SPK21040049

単第0 -0013 表

18-8-40BB

一般養生

1

m3 当り

機械構成比: 3.15%

労務構成比:

66.15%

材料構成比: 30.70%

市場単価構成比: 0.00%

標準単価:

50,892.00000

代表機材規格(積算地区)	構成比	単価(積算地区)	代表機材規格(東京地区)	単価(東京地区)	備考
<賃>バックホウ(クローラ型クレーン機能付) 山積0.8m3(平積0.6)吊能力2.9t 排出ガス対策型(第1,2,3次基準値)低騒音	3.15%		バックホウ [クローラ型クレーン付] 排ガス型(第2次)山積0.8m3吊2.9t		KTPC00006 KTPT00006
型わく工	21.50%		型わく工		RTPC00010 RTPT00010
普通作業員	15.80%		普通作業員		RTPC00002 RTPT00002
土木一般世話役	11.64%		土木一般世話役		RTPC00009 RTPT00009
特殊作業員	6.28%		特殊作業員		RTPC00001 RTPT00001
その他(労務)			その他(労務)		ER009
レディーミクストコンクリート指定品 呼び強度18,スランプ8,粗骨材40 W/C(60%),種別(高炉)	29.26%		生コンクリート 高炉 18-8-25(20) W/C 60%		TTPCD0010 TTPT00003
軽油 パトロール給油,2~4KL積載車給油	1.44%		軽油1.2号パトロール給油		TTPC00013 TTPT00013
積算単価			積算単価		E9999

施工単価表

天端コンクリート

SPK21040049

単第0 -0013 表

18-8-40BB

一般養生

1

m3 当り

機械構成比: 3.15%

労務構成比: 66.15%

材料構成比: 30.70%

市場単価構成比: 0.00%

標準単価:

50,892.00000

代表機材規格(積算地区)		構成比	単価(積算地区)	代表機材規格(東京地区)		単価(東京地区)	備考
A=2	18-8-40BB			C=1	一般養生		
D=1	-						

施工単価表

1号小口止工

V0001

単第0 -0014 表

頁0 -0040

名称・規格など	数量	単位	単価	金額	備考
コンクリート 小型構造物 18-8-40BB バックホウ(クレーン機能付)打設	1.72	m3			1 単第0-0015 表
型枠 一般型枠 小型構造物	11.62	m2			単第0-0016 表
型枠 化粧型枠 小型構造物	1.53	m2			単第0-0017 表
化粧型枠 材料費	1.53	m2			
*** 単位当たり ***	1	箇所			

施工単価表

コンクリート

SPK21040140

単第0 -0015 表

小型構造物 18-8-40BB

バックホウ(クレーン機能付)打設

1

m3 当り

機械構成比: 4.43%

労務構成比:

39.79%

材料構成比: 55.78%

市場単価構成比: 0.00%

標準単価:

28,968.00000

代表機材規格(積算地区)	構成比	単価(積算地区)	代表機材規格(東京地区)	単価(東京地区)	備考
<賃>バックホウ(クローラ型クレーン機能付) 山積0.8m3(平積0.6)吊能力2.9t 排出ガス対策型(第1,2,3次基準値)低騒音	4.18%		バックホウ [クローラ型クレーン付] 排ガス型(第2次)山積0.8m3吊2.9t		KTPC00006 KTPT00006
その他(機械)			その他(機械)		EK009
普通作業員	12.91%		普通作業員		RTPC00002 RTPT00002
特殊作業員	11.03%		特殊作業員		RTPC00001 RTPT00001
運転手(特殊)	6.76%		運転手(特殊)		RTPC00006 RTPT00006
土木一般世話役	6.39%		土木一般世話役		RTPC00009 RTPT00009
その他(労務)			その他(労務)		ER009
レディーミクストコンクリート指定品 呼び強度18,スランプ8,粗骨材40 W/C(60%),種別(高炉)	53.83%		生コンクリート 高炉 24-12-25(20) W/C 55%		TTPCD0010 TTPT00343
軽油 パトロール給油,2~4KL積載車給油	1.84%		軽油1.2号パトロール給油		TTPC00013 TTPT00013

施工単価表

コンクリート

SPK21040140

単第0 -0015 表

小型構造物 18-8-40BB

バックホウ(クレーン機能付)打設

1

m3 当り

機械構成比: 4.43%

労務構成比:

39.79%

材料構成比: 55.78%

市場単価構成比:

0.00%

標準単価:

28,968.00000

代表機材規格(積算地区)	構成比	単価(積算地区)	代表機材規格(東京地区)	単価(東京地区)	備考
その他(材料)			その他(材料)		EZ009
積算単価			積算単価		E9999
A=2 小型構造物 C=2 18-8-40BB J=1 -			B=2 バックホウ(クレーン機能付)打設 F=2 一般養生 K=1 -(全ての費用)		

施工単価表

型枠

SPK21040142

単第0 -0016 表

一般型枠

小型構造物

1

m2 当り

機械構成比: 0.00%

労務構成比: 100.00%

材料構成比: 0.00%

市場単価構成比: 0.00%

標準単価:

7,775.20000

代表機材規格(積算地区)	構成比	単価(積算地区)	代表機材規格(東京地区)	単価(東京地区)	備考
型わく工	45.16%		型わく工		RTPC00010 RTPT00010
普通作業員	30.69%		普通作業員		RTPC00002 RTPT00002
土木一般世話役	11.11%		土木一般世話役		RTPC00009 RTPT00009
その他(労務)			その他(労務)		ER009
積算単価			積算単価		EP001
A=1 一般型枠 C=1 -(全ての費用)			B=2 小型構造物		

施工単価表

型枠

SPK21040142

単第0 -0017 表

化粧型枠

小型構造物

1

m2 当り

機械構成比: 0.00%

労務構成比: 100.00%

材料構成比: 0.00%

市場単価構成比: 0.00%

標準単価:

10,574.00000

代表機材規格(積算地区)	構成比	単価(積算地区)	代表機材規格(東京地区)	単価(東京地区)	備考
型わく工	33.21%		型わく工		RTPC00010 RTPT00010
普通作業員	22.56%		普通作業員		RTPC00002 RTPT00002
土木一般世話役	8.17%		土木一般世話役		RTPC00009 RTPT00009
その他(労務)			その他(労務)		ER009
積算単価			積算単価		EP001
A=2 C=1 化粧型枠 -(全ての費用)			B=2 小型構造物		

施工単価表

2号小口止工

V0002

単第0 -0018 表

頁0 -0045

名称・規格など	数量	単位	単価	金額	備考
コンクリート 小型構造物 18-8-40BB バックホウ(クレーン機能付)打設	1.33	m3			1 単第0-0015 表
型枠 一般型枠 小型構造物	9.03	m2			単第0-0016 表
型枠 化粧型枠 小型構造物	1.21	m2			単第0-0017 表
化粧型枠 材料費	1.21	m2			
*** 単位当たり ***	1	箇所			

施工単価表

張芝工
[規]300m2未満

SS000179

単第0 -0019 表

1

m2 当り

名称・規格など	数量	単位	単価	金額	備考
植生工(人力施工)【材工共】 張芝工 野芝・高麗芝(全面張)	1.000	m2			
諸雑費	1	式			
*** 単位当たり ***	1	m2			
A=3 [規]300m2未満					

施工単価表

胴込・裏込材(砕石)

SPK21040044

単第0 -0020 表

大型ブロック

RC-40

1

m3 当り

機械構成比: 7.91%

労務構成比: 49.76%

材料構成比: 42.33%

市場単価構成比: 0.00%

標準単価:

3,382.80000

代表機材規格(積算地区)	構成比	単価(積算地区)	代表機材規格(東京地区)	単価(東京地区)	備考
<賃>バックホウ(クローラ型クレーン機能付) 山積0.8m3(平積0.6)吊能力2.9t 排出ガス対策型(第1,2,3次基準値)低騒音	7.91%		バックホウ [クローラ型クレーン付] 排ガス型(第2次)山積0.8m3吊2.9t		KTPC00006 KTPT00006
普通作業員	25.45%		普通作業員		RTPC00002 RTPT00002
特殊作業員	14.54%		特殊作業員		RTPC00001 RTPT00001
運転手(特殊)	8.58%		運転手(特殊)		RTPC00006 RTPT00006
その他(労務)			その他(労務)		ER009
再生クラッシャーラン 40~0mm	39.73%		再生クラッシャーラン RC-40		TTPC00008 TTPT00008
軽油 パトロール給油,2~4KL積載車給油	2.60%		軽油1.2号パトロール給油		TTPC00013 TTPT00013
積算単価			積算単価		EP001
A=2 大型ブロック			B=1 RC-40		

施工単価表

胴込・裏込材(碎石)

SPK21040044

単第0 -0020 表

大型ブロック

RC-40

1

m3 当り

機械構成比: 7.91%

労務構成比: 49.76%

材料構成比: 42.33%

市場単価構成比: 0.00%

標準単価:

3,382.80000

代表機労材規格(積算地区)	構成比	単価(積算地区)	代表機労材規格(東京地区)	単価(東京地区)	備考

施工単価表

コンクリートブロック積工(練積)
粗面ブロック

SDT00039
18-8-40BB

単第0 -0021 表

1 m2 当り

名称・規格など	数量	単位	単価	金額	備考
昼間_ブロック積工【手間のみ】	1.000	m2			
時間的制約なし					
コンクリート積みブロック-粗面-<JISA5371> 280×420×350,参考質量41.2kg以上 8.5個/m2	8.500	個			
レディーミクストコンクリート指定品 呼び強度18,スランプ8,粗骨材40 W/C(60%),種別(高炉)	0.246	m3			
諸雑費	1	式			
*** 単位当たり ***	1	m2			
A=1 昼間施工 C=1 18-8-40BB I=2 粗面ブロック L=1 時間的制約なし			B=2 裏込コンクリートを施工しない場合 E=1 - K=8.5 ブロックm2当り使用量(個/m2)		

施工単価表

胴込・裏込材(碎石)

SPK21040044

単第0 -0022 表

間知・平・連節・緑化ブロック

RC-40

1

m3 当り

機械構成比: 10.20% 労務構成比:

65.95%

材料構成比: 23.85%

市場単価構成比: 0.00%

標準単価:

6,559.20000

代表機材規格(積算地区)	構成比	単価(積算地区)	代表機材規格(東京地区)	単価(東京地区)	備考
<賃>バックホウ(クローラ型クレーン機能付) 山積0.8m3(平積0.6)吊能力2.9t 排出ガス対策型(第1,2,3次基準値)低騒音	10.20%		バックホウ [クローラ型クレーン付] 排ガス型(第2次)山積0.8m3吊2.9t		KTPC00006 KTPT00006
普通作業員	39.35%		普通作業員		RTPC00002 RTPT00002
特殊作業員	15.00%		特殊作業員		RTPC00001 RTPT00001
運転手(特殊)	11.06%		運転手(特殊)		RTPC00006 RTPT00006
その他(労務)			その他(労務)		ER009
再生クラッシャーラン 40~0mm	20.49%		再生クラッシャーラン RC-40		TTPC00008 TTPT00008
軽油 パトロール給油,2~4KL積載車給油	3.36%		軽油1.2号パトロール給油		TTPC00013 TTPT00013
積算単価			積算単価		EP001
A=1 間知・平・連節・緑化ブロック			B=1 RC-40		

施工単価表

洞込・裏込材(碎石)
 間知・平・連節・緑化ブロック
 機械構成比: 10.20% 労務構成比:

RC-40
 65.95%

SPK21040044
 材料構成比: 23.85%

市場単価構成比: 0.00%

単第0 -0022 表

1
 標準単価:

m3 当り
 6,559.20000

代表機材規格(積算地区)	構成比	単価(積算地区)	代表機材規格(東京地区)	単価(東京地区)	備考

施工単価表

構造物とりこわし工(無筋構造物)
機械施工

SDT00031

単第0 -0023 表

頁0 -0052

名称・規格など	数量	単位	単価	金額	備考
昼間_無筋構造物【手間のみ】 機械施工 時間的制約なし	1.000	m3			1 m3 当り
諸雑費	1	式			
*** 単位当たり ***	1	m3			
A=1 昼間施工 C=2 低騒音・低振動対策			B=1 機械施工 D=1 時間的制約なし		

施工単価表

殻運搬

SPK21040138

単第0 -0024 表

Co(無筋)構造物とりこわし

DID区間無し 運搬距離14.4km以下(10.9km超)

1

m3 当り

機械構成比: 43.38% 労務構成比:

41.88% 材料構成比: 14.74% 市場単価構成比: 0.00%

標準単価:

1,919.40000

代表機劣材規格(積算地区)	構成比	単価(積算地区)	代表機劣材規格(東京地区)	単価(東京地区)	備考
ダンプトラック[オンロード・ディーゼル] 10t積級 (タイヤ損耗費及び補修費(良好)を含む)	43.38%		ダンプトラック[オンロード・ディーゼル] 10t積級 (タイヤ損耗費及び補修費(良好)を含む)		MTPC00018T1 MTPT00018T1
運転手(一般)	41.88%		運転手(一般)		RTPC00007 RTPT00007
軽油 パトロール給油,2~4KL積載車給油	14.74%		軽油1.2号パトロール給油		TTPC00013 TTPT00013
積算単価			積算単価		EP001
A=1 Co(無筋)構造物とりこわし C=1 DID区間無し E=1 -(全ての費用)			B=1 機械積込 D=50 運搬距離14.4km以下(10.9km超)		

施工単価表

工事用道路盛土

V0005

単第0 -0025 表

頁0 -0054

100 m 当り

名称・規格など	数量	単位	単価	金額	備考
路体(築堤)盛土 施工幅員4.0m以上 施工数量10,000m3未満 障害無し	225	m3			単第0-0026 表
再生クラッシャー 40~0mm	30	m3			
購入土砂(ほぐし) 設計CBR20以上	300	m3			
整地 敷均し(ルーズ) 標準	30	m3			単第0-0027 表
積込(ルーズ) 土砂 土量50,000m3未満	255	m3			単第0-0006 表
*** 合計 ***	100	m			
*** 単位当たり ***	1	m			

施工単価表

路体(築堤)盛土
 施工幅員4.0m以上

SPK21040004

単第0 -0026 表

施工数量10,000m3未満 障害無し

1

m3 当り

機械構成比: 20.07% 労務構成比:

66.40% 材料構成比: 13.53%

市場単価構成比: 0.00%

標準単価:

200.01000

代表機劣材規格(積算地区)	構成比	単価(積算地区)	代表機劣材規格(東京地区)	単価(東京地区)	備考
<賃>ブルドーザ 湿地,7t級 排出ガス対策型(第1,2次基準値)低騒音	12.33%		<賃>ブルドーザ 湿地,7t級 排出ガス対策型(第1,2次基準値)低騒音		KTPC00036 KTPT00036
<賃>振動ローラ(土木用フラットSドラム型) 質量11~12t 排出ガス対策型(第1,2,3次基準値)低騒音	7.74%		振動ローラ(土工用) [フラット・シングルドラム型] 質量11~12t		KTPC00058 KTPT00058
運転手(特殊)	44.91%		運転手(特殊)		RTPC00006 RTPT00006
普通作業員	21.49%		普通作業員		RTPC00002 RTPT00002
軽油 パトロール給油,2~4KL積載車給油	13.53%		軽油1.2号パトロール給油		TTPC00013 TTPT00013
積算単価			積算単価		EP001
A=3 C=1 施工幅員4.0m以上 障害無し			B=1 施工数量10,000m3未満		

施工単価表

整地
敷均し(ルーズ)

SPK21040003

単第0 -0027 表

機械構成比: 31.05% 労務構成比:

標準

57.75%

材料構成比: 11.20%

市場単価構成比: 0.00%

1
標準単価:

m3 当り
129.80000

代表機労材規格(積算地区)	構成比	単価(積算地区)	代表機労材規格(東京地区)	単価(東京地区)	備考
ブルドーザ 普通・排1 15t級(13~16t)	31.05%		ブルドーザ 普通・排1 15t級(13~16t)		MTPC00002 MTPT00002
普通作業員	33.14%		普通作業員		RTPC00002 RTPT00002
運転手(特殊)	24.61%		運転手(特殊)		RTPC00006 RTPT00006
軽油 パトロール給油,2~4KL積載車給油	11.20%		軽油1.2号パトロール給油		TTPC00013 TTPT00013
積算単価			積算単価		EP001
A=2 敷均し(ルーズ)			B=1 標準		

施工単価表

大型土のう製作・設置(BH設置)

SHD10003

単第0 -0028 表

頁0 -0057

名称・規格など	数量	単位	単価	金額	備考
土木一般世話役	0.278	人			1*0.278
特殊作業員	0.278	人			1*0.278
普通作業員	0.278	人			1*0.278
耐候性大型土のう(2.0t用) 丸型,径110cm×長110cm 短期仮設対応(1年)型	10.000	枚			
購入土	10.000	m3			ほぐした土量
機-28_バックホウ運転(賃料) クレーン付2.9t吊 山積0.8m3 低騒音3次	0.278	日			単第0-0029 表
諸雑費	4	%			#09
*** 合計 ***	10	袋			
*** 単位当たり ***	1	袋			
A=2 D=4 耐候性(短期)大型土のう(径110cm×長110cm) 土砂【登録単価CODE】(m3)			B=2	土砂の計上あり	

施工単価表

機-28_バックホウ運転(賃料)
クレーン付2.9t吊 山積0.8m3 低騒音3次

S9035

単第0 -0029 表

1

日 当り

名称・規格など	数量	単位	単価	金額	備考
運転手(特殊)	1.00	人			
軽油 パトロール給油,2~4KL積載車給油	98.00	L			
<賃>バックホウ(クローラ型クレーン機能付) 山積0.8m3(平積0.6)吊能力2.9t 排出ガス対策型(第1,2,3次基準値)低騒音	1.39	供用日			
諸雑費	1	式			
*** 単位当たり ***	1	日			
A=21 クレーン付2.9t吊 山積0.8m3 低騒音3次 C=1 運転労務数量(人/日)			B=98 D=1.39	軽油消費量(L/日) 機械賃料数量(供用日/日)	

施工単価表

大型土のう撤去
作業半径 6m以下

SHD10011

単第0 -0030 表

10

袋 当り

名称・規格など	数量	単位	単価	金額	備考
土木一般世話役	0.069	人			1*0.069
特殊作業員	0.069	人			1*0.069
機-28_バックホウ運転(賃料) クレーン付2.9t吊 山積0.8m3 低騒音3次	0.069	日			単第0-0031 表
諸雑費	1	式			
*** 合計 ***	10	袋			
*** 単位当たり ***	1	袋			
A=1 作業半径 6m以下					

施工単価表

機-28_バックホウ運転(賃料)
クレーン付2.9t吊 山積0.8m3 低騒音3次

S9035

単第0 -0031 表

1

日 当り

名称・規格など	数量	単位	単価	金額	備考
運転手(特殊)	1.00	人			
軽油 パトロール給油,2~4KL積載車給油	74.00	L			
<賃>バックホウ(クローラ型クレーン機能付) 山積0.8m3(平積0.6)吊能力2.9t 排出ガス対策型(第1,2,3次基準値)低騒音	1.26	供用日			
諸雑費	1	式			
*** 単位当たり ***	1	日			
A=21 C=1 クレーン付2.9t吊 山積0.8m3 低騒音3次 運転労務数量(人/日)			B=74 D=1.26 軽油消費量(L/日) 機械賃料数量(供用日/日)		

施工単価表

ポンプ設置・撤去

SHD10037

単第0 -0032 表

頁0 -0061

1

箇所 当り

名称・規格など	数量	単位	単価	金額	備考
土木一般世話役	0.500	人			
特殊作業員	0.100	人			
普通作業員	2.000	人			
機-28_バックホウ運転(賃料) クレーン付2.9t吊 山積0.8m3 排対2次	0.500	日			単第0-0033 表
諸雑費	1	式			
*** 単位当たり ***	1	箇所			

施工単価表

機-28_バックホウ運転(賃料)
クレーン付2.9t吊 山積0.8m3 排対2次

S9035

単第0 -0033 表

1

日 当り

名称・規格など	数量	単位	単価	金額	備考
運転手(特殊)	1.00	人			
軽油 パトロール給油,2~4KL積載車給油	69.00	L			
<賃>バックホウ(クローラ型クレーン機能付) 山積0.8m3(平積0.6)吊能力2.9t 排出ガス対策型(第1,2,3次基準値)低騒音	1.16	供用日			
諸雑費	1	式			
*** 単位当たり ***	1	日			
A=12 クレーン付2.9t吊 山積0.8m3 排対2次 C=1 運転労務数量(人/日)			B=69 軽油消費量(L/日) D=1.16 機械賃料数量(供用日/日)		

施工単価表

ポンプ運転
排水量 0以上40未満 (m3/h)

S1050031

単第0 -0034 表

作業時排水

1

日 当り

名称・規格など	数量	単位	単価	金額	備考
特殊作業員	0.140	人			
建設用ポンプ(水中ポンプ)運転 口径150mm,揚程15m 11.0kw	1.000	日			単第0-0035 表
機-16_発動発電機運転 ディーゼル25kVA 排出ガス対策型2次基準	1.000	日			単第0-0036 表
諸雑費	3	%			#09
*** 単位当たり ***	1	日			
A=1 排水量 0以上40未満 (m3/h)			B=1 作業時排水		

施工単価表

建設用ポンプ(水中ポンプ)運転
口径150mm,揚程15m

S9000045

単第0 -0035 表

1

日 当り

11.0kw

名称・規格など	数量	単位	単価	金額	備考
<賃>建設用ポンプ(水中ポンプ) 口径150mm,揚程15m 11.0kw	1.20	供用日			
諸雑費	1	式			
*** 単位当たり ***	1	日			
A=7 口径150mm,揚程15m			B=1.2	機械賃料数量(供用日/日)	

施工単価表

機-16_発動発電機運転
 ディーゼル25kVA

S9469
 排出ガス対策型2次基準

単第0 -0036 表

1

日 当り

名称・規格など	数量	単位	単価	金額	備考
軽油 パトロール給油,2~4KL積載車給油	26.00	L			
<賃>発動発電機(ディーゼル発電機) 定格容量25kVA 排出ガス対策型(第1,2,3次基準値)低騒音	1.20	供用日			
諸雑費	1	式			
*** 単位当たり ***	1	日			
A=6 ディーゼル25kVA C=1.2 機械賃料数量(供用日/日)			B=26 D=3	燃料消費量(L/日) 排出ガス対策型2次基準	

施工単価表

暗渠排水管

SPK21040080

単第0 -0037 表

据付・撤去 波状管及び網状管 450～600mm

シングル 合成樹脂排水材 呼び径500mm

1

m 当り

機械構成比: 0.00% 労務構成比: 5.97%

材料構成比: 94.03%

市場単価構成比: 0.00%

標準単価:

11,189.00000

代表機材規格(積算地区)	構成比	単価(積算地区)	代表機材規格(東京地区)	単価(東京地区)	備考
普通作業員	4.32%		普通作業員		RTPC00002 RTPT00002
土木一般世話役	1.65%		土木一般世話役		RTPC00009 RTPT00009
合成樹脂排水材(高密度ポリエチレン管) <シングル構造>内面波状管(有孔・無孔) 呼び径500mm	94.03%		暗渠排水管 波状管 呼び径500mm 高密度ポリエチレン管(シングル構造)		TTPC00192 TTPT00192
積算単価			積算単価		E9999
A=3 据付・撤去 C=3 450～600mm F=1 継手材料費要 H=0 現場の状況による材料損料率の率乗算			B=2 波状管及び網状管 D=39 シングル 合成樹脂排水材 呼び径500mm G=2 期間3ヶ月未満(損料率0.2) I=1 -(全ての費用)		
【管材料単価】					
管材料単価(円) * (材料損料率 + (材料損料率 * 現場状況による材料損料率の率乗算))					

施工単価表

掘削

SPK21040001

単第0 -0038 表

土砂 上記以外(小規模)

機械構成比: 30.15% 労務構成比:

標準

58.62%

材料構成比: 11.23%

市場単価構成比: 0.00%

1
標準単価:

m3 当り
1,114.80000

代表機劣材規格(積算地区)	構成比	単価(積算地区)	代表機劣材規格(東京地区)	単価(東京地区)	備考
バックホウ(クローラ型) 標準型・排2 山積0.28/平積0.2m3	30.15%		バックホウ(クローラ型) 標準型・排2 山積0.28/平積0.2m3		MTPC00062 MTPT00062
運転手(特殊)	58.62%		運転手(特殊)		RTPC00006 RTPT00006
軽油 パトロール給油,2~4KL積載車給油	11.23%		軽油1.2号パトロール給油		TTPC00013 TTPT00013
積算単価			積算単価		EP001
A=1 土砂 F=7 標準			B=5 上記以外(小規模)		

施工単価表

土砂等運搬

SPK21040002

単第0 -0039 表

小規模 土砂(岩塊・玉石混り土含む)

DID区間無し 距離2.5km以下(1.5km超)

1

m3 当り

機械構成比: 25.95% 労務構成比:

61.91% 材料構成比: 12.14%

市場単価構成比: 0.00%

標準単価:

1,136.60000

代表機劣材規格(積算地区)	構成比	単価(積算地区)	代表機劣材規格(東京地区)	単価(東京地区)	備考
ダンプトラック[オンロード・ディーゼル] 4t積級 (タイヤ損耗費及び補修費(良好)を含む)	25.95%		ダンプトラック[オンロード・ディーゼル] 4t積級 (タイヤ損耗費及び補修費(良好)を含む)		MTPC00017T1 MTPT00017T1
運転手(一般)	61.91%		運転手(一般)		RTPC00007 RTPT00007
軽油 パトロール給油,2~4KL積載車給油	12.14%		軽油1.2号パトロール給油		TTPC00013 TTPT00013
積算単価			積算単価		EP001
A=2 小規模 C=1 土砂(岩塊・玉石混り土含む) F=13 距離2.5km以下(1.5km超)			B=5 バックホウ山積0.28m3(平積0.2m3) D=1 DID区間無し		

施工単価表

積込(ルーズ)

SPK21040007

単第0 -0040 表

土砂

小規模(標準)

1

m3 当り

機械構成比: 30.15% 労務構成比:

58.62%

材料構成比: 11.23%

市場単価構成比: 0.00%

標準単価:

982.70000

代表機劣材規格(積算地区)	構成比	単価(積算地区)	代表機劣材規格(東京地区)	単価(東京地区)	備考
バックホウ(クローラ型) 標準型・排2 山積0.28/平積0.2m3	30.15%		バックホウ(クローラ型) 標準型・排2 山積0.28/平積0.2m3		MTPC00062 MTPT00062
運転手(特殊)	58.62%		運転手(特殊)		RTPC00006 RTPT00006
軽油 パトロール給油,2~4KL積載車給油	11.23%		軽油1.2号パトロール給油		TTPC00013 TTPT00013
積算単価			積算単価		EP001
A=1 土砂			B=4 小規模(標準)		

施工単価表

3-1号小口止工

V0003

単第0 -0041 表

頁0 -0070

1 箇所 当り

名称・規格など	数量	単位	単価	金額	備考
コンクリート 小型構造物 18-8-40BB バックホウ(クレーン機能付)打設	1.04	m3			単第0-0015 表
型枠 一般型枠 小型構造物	7.07	m2			単第0-0016 表
型枠 化粧型枠 小型構造物	0.94	m2			単第0-0017 表
化粧型枠 材料費	0.94	m2			
*** 単位当たり ***	1	箇所			

施工単価表

3-2号小口止工

V0004

単第0 -0042 表

頁0 -0071

名称・規格など	数量	単位	単価	金額	備考
コンクリート	1.04	m3			1 単第0-0043 表
型枠	3.60	m2			単第0-0044 表
型枠 化粧型枠 小型構造物	0.94	m2			単第0-0017 表
化粧型枠 材料費	0.94	m2			
*** 単位当たり ***	1	箇所			

施工単価表

コンクリート

SPK21040140

単第0 -0043 表

1

m3 当り

機械構成比: 4.43% 労務構成比: 39.79% 材料構成比: 55.78% 市場単価構成比: 0.00% 標準単価: 28,968.00000

代表機材規格(積算地区)	構成比	単価(積算地区)	代表機材規格(東京地区)	単価(東京地区)	備考
<賃>バックホウ(クローラ型クレーン機能付) 山積0.8m3(平積0.6)吊能力2.9t 排出ガス対策型(第1,2,3次基準値)低騒音	4.18%		バックホウ [クローラ型クレーン付] 排ガス型(第2次)山積0.8m3吊2.9t		KTPC00006 KTPT00006
その他(機械)			その他(機械)		EK009
普通作業員	12.91%		普通作業員		RTPC00002 RTPT00002
特殊作業員	11.03%		特殊作業員		RTPC00001 RTPT00001
運転手(特殊)	6.76%		運転手(特殊)		RTPC00006 RTPT00006
土木一般世話役	6.39%		土木一般世話役		RTPC00009 RTPT00009
その他(労務)			その他(労務)		ER009
レディーミクストコンクリート指定品 呼び強度18,スランプ8,粗骨材40 W/C(60%),種別(高炉)	53.83%		生コンクリート 高炉 24-12-25(20) W/C 55%		TTPCD0010 TTPT00343
軽油 パトロール給油,2~4KL積載車給油	1.84%		軽油1.2号パトロール給油		TTPC00013 TTPT00013

施工単価表

コンクリート

SPK21040140

単第0 -0043 表

機械構成比: 4.43% 労務構成比: 39.79% 材料構成比: 55.78% 市場単価構成比: 0.00% 標準単価: 1 m3 当り 28,968.00000

代表機材規格(積算地区)		構成比	単価(積算地区)	代表機材規格(東京地区)		単価(東京地区)	備考
その他(材料)				その他(材料)			EZ009
積算単価				積算単価			E9999
A=2	小型構造物			B=2	バックホウ(クレーン機能付)打設		
C=2	18-8-40BB			F=2	一般養生		
J=1	-			K=1	-(全ての費用)		

施工単価表

型枠

SPK21040142

単第0 -0044 表

機械構成比: 0.00% 労務構成比: 100.00% 材料構成比: 0.00% 市場単価構成比: 0.00% 標準単価: 1 m2 当り 7,775.20000

代表機労材規格(積算地区)	構成比	単価(積算地区)	代表機労材規格(東京地区)	単価(東京地区)	備考
型わく工	45.16%		型わく工		RTPC00010 RTPT00010
普通作業員	30.69%		普通作業員		RTPC00002 RTPT00002
土木一般世話役	11.11%		土木一般世話役		RTPC00009 RTPT00009
その他(労務)			その他(労務)		ER009
積算単価			積算単価		EP001
A=1 一般型枠 C=1 -(全ての費用)			B=2 小型構造物		

施工単価表

石積(張)

SPK21040054

単第0 -0045 表

積工

練石 雑割石

1

m2 当り

機械構成比: 7.04%

労務構成比: 90.11%

材料構成比: 2.85%

市場単価構成比: 0.00%

標準単価:

12,067.00000

代表機材規格(積算地区)	構成比	単価(積算地区)	代表機材規格(東京地区)	単価(東京地区)	備考
<賃>バックホウ(クローラ型クレーン機能付) 山積0.28m3(平積0.2)吊能力1.7t 排出ガス対策型(第1,2,3次基準値)低騒音	7.04%		バックホウ クローラ型 クレーン機能付1.7t 山積0.28m3(平積0.2m3)		KTPC00019 KTPT00019
普通作業員	48.13%		普通作業員		RTPC00002 RTPT00002
運転手(特殊)	22.06%		運転手(特殊)		RTPC00006 RTPT00006
石工	15.83%		石工		RTPC00017 RTPT00017
土木一般世話役	4.09%		土木一般世話役		RTPC00009 RTPT00009
軽油 パトロール給油,2~4KL積載車給油	2.85%		軽油1.2号パトロール給油		TTPC00013 TTPT00013
積算単価			積算単価		EP001
A=1 積工 C=2 雑割石			B=1 練石		

数量計算書

河川災害復旧工事（準用河川多田川）2工区

三原市大和町和木

令和3年災害

多田川(2工区) A箇所

工 事 費 内 訳 表

費 目	工 種	種 別	細 別	規 格	単位	過程数量	計上数量	摘 要	
本工事費	河川土工								
	掘削工								
			掘削(土砂)		礫質土	m3	36.2	40	
		盛土工							
			築堤盛土	W=2.5m未満	礫質土 (流用)	m3	1.8	2	
		法面整形工							
			法面整形 (裏込砕石部)	機械	礫質土	m2	45.7	50	
			法面整形	盛土部		m2	32.1	30	
		残土処理工							
			残土処分		礫質土	m3	52.2	50	
		法覆護岸工							
		作業土工							
			床掘		礫質土	m3	35.9	40	
			埋戻	バックホウ埋戻	礫質土	m3	16.1	20	
			基面整正		礫質土	m2	9.6	10	
		コンクリート ブロック積工	コンクリート ブロック積	中空型 控え50cm	壁体重量 0.81t/m2	m2	46.4	46	
			中詰材	割栗石(5~ 15cm)		m3	12.3	12	(0.265m3/m2)
			裏込砕石	RC-40		m3	26.6	27	
			吸出防止材	t=1cm		m2	46.4	46	
			基礎工			m	10.4	10	
			コンクリート		m3	1.4	1	0.136*10.4	
		1号天端・調整 コンクリート	1:0.5		m3	1.6	2	0.152*10.4	
	護岸付属物工								

多田川(2工区) A箇所

土量配分表

掘削土		
掘削	礫質土	36.2 m3
床掘	〃	35.9 m3
計		72.1 m3

残土処分		
計	礫質土	52.2 m3

仮設工

工事用道路(盛土)	36.0	}
工事用道路(碎石)	3.6	
仮締切(地山土) 3.0 ÷ 1.2	1.7	
沈砂池(地山土)	2.0	

土量変化率(砂質土)=0.9

$$2.0 \times 0.90 = 1.8 \text{ m}^3$$

盛土		
盛土	礫質土	1.8 m3

$$17.9 \times 0.9 = 16.1 \text{ m}^3$$

土量変化率= 0.9

埋戻土		
埋戻	礫質土	16.1 m3

52.2 m3

43.3 m3

多田川(2工区)
A箇所

河川土工

計 算 書

(1 / 15)

測 点	距 離	機械掘削C(GF)			盛土B			法面整形L			法面整形L1			摘 要
		断 面	平 均	数 量	断 面	平 均	数 量	断 面	平 均	数 量	断 面	平 均	数 量	
(A箇所)		0.0			0.0									
SECT,0.0	3.0	1.9	0.95	2.9	0.0	0.00	0.0	0.0			5.4			
SECT,3.0	3.0	0.6	1.25	3.8	0.3	0.15	0.5	0.9	0.45	1.4	2.6	4.00	12.0	
SECT,6.5	3.5	3.6	2.10	7.4	0.1	0.20	0.7	2.4	1.65	5.8	4.8	3.70	13.0	
SECT,11.0	4.5	4.0	3.80	17.1	0.1	0.10	0.5	4.1	3.25	14.6	4.4	4.60	20.7	
	2.5	0.0	2.00	5.0	0.0	0.05	0.1	4.1	4.10	10.3				
小計	16.5			36.2			1.8			32.1			45.7	
合計	16.5			36.2			1.8			32.1			45.7	

多田川(2工区)
A箇所

作業土工

計算書

(2 / 15)

測点	距離	床掘E(GF)			埋戻Fu			基面整正K						摘要
		断面	平均	数量	断面	平均	数量	断面	平均	数量	断面	平均	数量	
(A箇所)		0.0			0.0			0.0						
SECT,0.0	1.1	3.5	1.75	1.9	1.6	0.80	0.9	0.8	0.40	0.4				
SECT,3.0	3.0	2.6	3.05	9.2	1.1	1.35	4.1	0.8	0.80	2.4				
SECT,6.5	3.5	2.9	2.75	9.6	1.3	1.20	4.2	0.8	0.80	2.8				
SECT,11.0	4.5	3.1	3.00	13.5	1.4	1.35	6.1	0.8	0.80	3.6				
	1.1	0.0	1.55	1.7	0.0	0.70	0.8	0.0	0.40	0.4				
小計	13.2			35.9			16.1			9.6				
合計	13.2			35.9			16.1			9.6				

多田川(2工区)
A箇所

護岸工

計 算 書

(4 / 15)

測 点	距 離	ブロック法長(SL)			裏込碎石(Gv)			吸出防止材(L2)						摘 要
		断 面	平 均	数 量	断 面	平 均	数 量	断 面	平 均	数 量	断 面	平 均	数 量	
(A箇所) 1:0.5														
SECT,0.0		5.1			2.9			5.0						
SECT,3.0	2.7	4.8	4.95	13.4	2.7	2.80	7.6	4.7	4.85	13.1				
SECT,6.5	3.5	4.5	4.65	16.3	2.5	2.60	9.1	4.4	4.55	15.9				
SECT,11.0	4.2	4.0	4.25	17.9	2.2	2.35	9.9	3.9	4.15	17.4				
小計	10.4			47.6			26.6			46.4				
天コン控除	0.10 × 1.118(斜率) × 10.4			-1.2										
合計	10.4			46.4			26.6			46.4				

多田川(2工区)
A箇所

小口止工

(5 / 15)

種 別	細 別	計 算 式	数 量	摘 要
(A箇所)				
1号小口止工	H=5.02	1	1 ヶ所	
2号小口止工	H=4.06	1	1 ヶ所	
合 計			2 ヶ所	

多田川(2工区)
A箇所

雑工(すり付け工)

計 算 書

(6 / 15)

測 点	距 離	ブロック積(中空ブロック積)			裏込砕石(中空ブロック積)			ブロック積(ブロック練積)			裏込砕石(ブロック練積)			摘 要
		断 面	平 均	数 量	断 面	平 均	数 量	断 面	平 均	数 量	断 面	平 均	数 量	
(A箇所)		0.0			0.0	0.00								
	2.5	5.6	2.80	7.0	3.1	1.55	3.9							
SECT,0.0	0.5	5.6	5.60	2.8	3.1	3.10	1.6							
小計	3.0			9.8			5.5							
SECT,11.0								4.5			2.3			
	0.5							4.5	4.50	2.3	2.3	2.30	1.2	
	2.0							0.0	2.25	4.5	0.0	1.15	2.3	
小計	2.5									6.8			3.5	
合 計	5.5			9.8			5.5			6.8			3.5	

多田川(2工区)
A箇所

仮設工

(8 / 15)

種 別	細 別	計 算 式	数 量	摘 要
大型土のう	仮締切工	A箇所 $LWL=0.2 (0.20+0.30) \times (1.9+2.8) \div (1.08 \times 1.10)=$ 2.0		
			合計 2.0	2.0 袋
	汚濁対策工	A箇所 $LWL=0.2 (0.20+0.30) \times (1.9 \times 3) \div (1.08 \times 1.10)=$ 2.4		
			合計 2.4	2.4 袋
掛樋工	ポリ管φ500	A箇所 $12.0+3.0+11.0=$ 26.0		
			合計 26.0	26.0 m
締切排水工	ポンプ据付・撤去	A箇所 N= 1 1.0		
			合計 1.0	1.0 箇所
工事用道路	W=4.0m 盛土	A箇所 12.00	12.0 m	
	盛土材料	$(2.25 \div 0.9 \times 1.2) \times 12.0m$	36.0 m ³	
	碎石	$0.3 \times 12.0m$	3.6 m ³	

多田川(2工区)
A箇所

水替対象数量(護岸工)
ブロック積擁壁工

計 算 書

(9 / 15)

測 点	距 離	ブロック法長(SL)			基礎コンクリート			基礎型枠			基礎砕石			摘 要
		断 面	平 均	数 量	断 面	平 均	数 量	断 面	平 均	数 量	断 面	平 均	数 量	
(A箇所)		※(根入+水深+0.30)×斜率 (0.70+0.20+0.30)×1.118=1.3												
SECT,0.0		1.3			0.136			0.45			0.75			
SECT,3.0	2.7	1.3	1.30	3.5	0.136	0.136	0.4	0.45	0.45	1.2	0.75	0.75	2.0	
SECT,6.5	3.5	1.3	1.30	4.6	0.136	0.136	0.5	0.45	0.45	1.6	0.75	0.75	2.6	
SECT,11.0	4.2	1.3	1.30	5.5	0.136	0.136	0.6	0.45	0.45	1.9	0.75	0.75	3.2	
小計	10.4			13.6			1.5			4.7			7.8	
合計	10.4			13.6			1.5			4.7			7.8	

多田川(2工区)

A箇所

水替対象数量(小口止工)

(11 / 15)

種 別	細 別	計 算 式	数 量	摘 要
(A箇所)				
1号小口止工	H=5.02	1	1 ヲ所	
2号小口止工	H=4.06	1	1 ヲ所	
合 計			2 ヲ所	

令和3年災害

多田川(2工区) B箇所

工 事 費 内 訳 表

費 目	工 種	種 別	細 別	規 格	単 位	過 程 数 量	計 上 数 量	摘 要
本工事費	河川土工							
	掘削工							
		掘削(土砂)		礫質土	m3	52.4	50	
	法面整形工							
		法面整形 (裏込砕石部)	機械	礫質土	m2	80.5	80	
	残土処理工							
		残土処分		礫質土	m3	84.4	80	
	法覆護岸工							
	作業土工							
		床掘		礫質土	m3	68.2	70	
		埋戻	バックホウ埋戻	礫質土	m3	32.6	30	
		基面整正		礫質土	m2	18.8	20	
	コンクリート ブロック積工	コンクリート ブロック積	中空型 控え50cm	壁体重量 0.81t/m2	m2	67.1	67	
		中詰材	割栗石(5~ 15cm)		m3	17.8	18	(0.265m3/m2)
		裏込砕石	RC-40		m3	35.8	36	
		吸出防止材	t=1cm		m2	69.5	70	
		基礎工			m	22.4	22	
			コンクリート		m3	3.0	3	0.136*22.4
		2号天端・調整 コンクリート	1:0.4		m3	3.0	3	0.136*22.4
	護岸付属物工							
		3-1号小口止工	H=3.36		箇所	1.0	1	
		3-2号小口止工	H=3.36		箇所	1.0	1	
	雑工 (すり付け工)							

多田川(2工区) B箇
所

土量配分表

掘削土		
掘削	礫質土	52.4 m3
床掘	"	68.2 m3
計		120.6 m3

土量変化率(砂質土)=0.9

$$0.0 \times 0.90 =$$

0.0 m3

盛土		
盛土	礫質土	0.0 m3

土量変化率= 0.9

$$36.2 \times 0.9 =$$

32.6 m3

埋戻土		
埋戻	礫質土	32.6 m3

残土処分		
計	礫質土	84.4 m3

84.4 m3

多田川(2工区)
B箇所

作業土工

計 算 書

(2 / 13)

測 点	距 離	床掘E(GF)			埋戻Fu			基面整正K						摘 要
		断 面	平 均	数 量	断 面	平 均	数 量	断 面	平 均	数 量	断 面	平 均	数 量	
(B箇所)		0.0			0.0			0.0	0.00					
SECT,89.8	1.1	2.4	1.20	1.3	1.1	0.55	0.6	0.8	0.40	0.4				
SECT,91.8	2.0	2.7	2.55	5.1	1.3	1.20	2.4	0.8	0.80	1.6				
SECT,100.8	9.0	3.1	2.90	26.1	1.5	1.40	12.6	0.8	0.80	7.2				
SECT,107.8	7.0	3.1	3.10	21.7	1.5	1.50	10.5	0.8	0.80	5.6				
SECT,112.8	5.0	2.5	2.80	14.0	1.1	1.30	6.5	0.8	0.80	4.0				
小計	24.1			68.2			32.6			18.8				
合計	24.1			68.2			32.6			18.8				

多田川(2工区)
B箇所

護岸工

計 算 書

(3 / 13)

測 点	距 離	ブロック法長(SL)			裏込碎石(Gv)			吸出防止材(L2)						摘 要
		断 面	平 均	数 量	断 面	平 均	数 量	断 面	平 均	数 量	断 面	平 均	数 量	
(B箇所) 1:0.4														
SECT,89.8		3.1			1.6			3.1						
SECT,91.8	1.7	3.1	3.10	5.3	1.6	1.60	2.7	3.1	3.10	5.3				
SECT,100.8	9.0	3.1	3.10	27.9	1.6	1.60	14.4	3.1	3.10	27.9				
SECT,107.8	7.0	3.1	3.10	21.7	1.6	1.60	11.2	3.1	3.10	21.7				
SECT,112.8	4.7	3.1	3.10	14.6	1.6	1.60	7.5	3.1	3.10	14.6				
小計	22.4			69.5			35.8			69.5				
天コン控除	0.10 × 1.077(斜率) × 22.4			-2.4										
合計	22.4			67.1			35.8			69.5				

多田川(2工区)
B箇所

小口止工

(4 / 13)

種 別	細 別	計 算 式	数 量	摘 要
(B箇所)				
3-1号小口止工	H=3.36	1	1 ヶ所	
3-2号小口止工	H=3.36	1	1 ヶ所	
合 計			2 ヶ所	

多田川(2工区)
B箇所

仮設工

(6 / 13)

種 別	細 別	計 算 式	数 量	摘 要
大型土のう	仮締切工	B箇所 $LWL=0.2 (0.20+0.30) \times (2.5+1.4) \div (1.08 \times 1.10)=$	1.6	
			合計 1.6	1.6 袋
	汚濁対策工	B箇所 $LWL=0.2 (0.20+0.30) \times (2.5 \times 3) \div (1.08 \times 1.10)=$	3.2	
			合計 3.2	3.2 袋
掛樋工	ポリ管φ500	B箇所 $12.0+3.0+23.0=$	38.0	
			合計 38.0	38.0 m
締切排水工	ポンプ据付・撤去	B箇所 N= 1	1.0	
			合計 1.0	1.0 箇所

多田川(2工区)
B箇所

水替対象数量(護岸工)
ブロック積擁壁工

計 算 書

(7 / 13)

測 点	距 離	ブロック法長(SL)			基礎コンクリート			基礎型枠			基礎砕石			摘 要
		断 面	平 均	数 量	断 面	平 均	数 量	断 面	平 均	数 量	断 面	平 均	数 量	
(B箇所)		※(根入+水深+0.30)×斜率 (0.70+0.20+0.30)×1.077=1.3												
SECT,89.8		1.3			0.136			0.45			0.75			
SECT,91.8	1.7	1.3	1.30	2.2	0.136	0.136	0.2	0.45	0.45	0.8	0.75	0.75	1.3	
SECT,100.8	9.0	1.3	1.30	11.7	0.136	0.136	1.2	0.45	0.45	4.1	0.75	0.75	6.8	
SECT,107.8	7.0	1.3	1.30	9.1	0.136	0.136	1.0	0.45	0.45	3.2	0.75	0.75	5.3	
SECT,112.8	4.7	1.3	1.30	6.1	0.136	0.136	0.6	0.45	0.45	2.1	0.75	0.75	3.5	
小計	22.4			29.1			3.0			10.2			16.9	
合計	22.4			29.1			3.0			10.2			16.9	

多田川(2工区)
B箇所

水替対象数量(小口止工)

(9 / 13)

種 別	細 別	計 算 式	数 量	摘 要
(B箇所)				
3-1号小口止工	H=3.36	1	1 ヶ所	
3-2号小口止工	H=3.36	1	1 ヶ所	
合 計			2 ヶ所	

位置図

河川災害復旧工事(準用河川多田川)2工区

