

うたうようにたのしむ、
であい、ふれあい、めぐりあい

三原・世羅
広域ガイドブック

ミハラッセ

2022年
7.8.9
月

NO.54



旬の野菜を
食べよう！

ミハラッセ NO. 54 (令和4年7月発行) 三原市・世羅町広域交流連携協議会 ミハラッセ編集委員会 © 広島県三原市港町3丁目5番1号 ☎0848-676011 編集/株式会社サメデザイン

三原市・世羅町広域交流連携協議会

ミハラッセの 読者プレゼント

当選者の方には
引換券をお送りいたします。

present

1 しまじかん、さぎてい
島時間 鷺邸の 八重の塩(1袋)
…… 5名様

三原沖の離島・佐木島で作られる自然塩。
海水を薪で炊き上げているため、まろやかな味わい

提供/島時間 鷺邸
☎080-5622-9220



2 アンズ キッチン
Anne's Kitchenの
世羅抹茶バターケーキ
…… 5名様

香り豊かな世羅抹茶に地元産のバターや卵を合
わせ、ふっくらしっとり焼き上げたバターケーキ

提供/Anne's Kitchen
☎080-3886-3679



メールでの応募も受け付けています

件名に「ミハラッセNO.54プレゼント係」と記入し、
次のアドレスまで
chiikikikaku@city.mihara.hiroshima.jp

■締切 令和4年9月30日 消印有効

■発表 当選者への通知をもって
発表にかえさせていただきます

※当選者にはプレゼントの引換券をお送りいたします。施設まで商品
を受け取りに来ることができる方、奮ってご応募ください(引換期間:令和
4年12月30日まで) ※お便りは本誌でご紹介させていただくことがご
ざいませぬ ※お送りいただいた個人情報「ミハラッセ」以外の目的で
は使用いたしません

三原・世羅広域 “ミハラッセ”とは

広島県の三原市と世羅町をあわせて、南北に伸びた
三原・世羅広域エリアの愛称です。情報誌「ミハラ
ッセ」は、三原と世羅エリアの人やまち、暮らし
の魅力を紹介していく「ふれあい交流誌」です。



◎ミハラッセの配布場所

三原エリア

三原駅(うきしろロビー)、三原国際ホテル、
広島空港ビル案内所や市役所・各支所、図書館、
公民館など

世羅エリア

道の駅世羅、せら夢公園、町内のコンビニ、役場など

その他

ひろしま夢ぶらざ、中国地方の道の駅や観光案内所
……ほか

※数に限りがあります。在庫切れの場合はご了承ください
※バックナンバーはホームページでご覧になれます
「ミハラッセ」で検索してみてくださいね!

★本誌掲載の記事・写真・地図・イラストなどの無断転載を禁じます



職長の
小松三記さん

MIHARA
道の駅
よがんす白竜

大和町の特産品
大和りんごを使った
ピッツアも人気ですよ



☎ 0847-35-3022
△三原市大和町和木 652-3
◎ 9:00 ~ 17:00
(土・日曜、祝日~18:00)、
レストラン 10:00 ~ 17:00
(土・日曜、祝日~18:00)
Ⓜ第3木曜(祝日の場合は翌日)、年末年始

LET'S EAT SEASONAL VEGETABLES!

旬の野菜を買いに産直市へ

有機リンシソを使った
月下人参ジュース
(2200円)も
おすすめです



☎ 0847-22-4400
△世羅郡世羅町川尻 24-02-1
◎ 8:00 ~ 18:00
(一部のフードコーナーは
10:00 ~ 15:00)
Ⓜ 12/31

STAFF
實友千春さん



SERA
道の駅
世羅



野菜のほじで
カラフル!

▶よがんす産直市場の季節の野菜ピッツア1900円。直径は30cm。2~3人でシェアしよう

▲地元産の野菜からジビエ、イタリア直輸入の食材まで多彩にそろそろ ▶パジル、ピーズ、フィノッキオなどイタリア野菜も充実



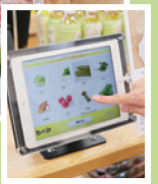
大和町の旬の野菜が集合 マルシェのような産直市

白竜湖のほとりに立つ、洋風建築が目引く道の駅。無垢の木材で作られた別棟「よがんす産直市場」では、三原市大和町を中心に、三原市内や東広島市など、近隣で採れた旬の野菜を販売している。施設内にイタリアンレストランがあるため、イタリア野菜も取り扱っており、これを求めて訪れる人も多い。木箱やコーヒードの袋を使ったディスプレイもおしゃれで、外国のマルシェのような雰囲気だ。レストランでは地元の野菜を使用したピッツアやパスタを提供し、おすすめは5~6種の野菜が入ったトマトベースの「よがんす産直市場の季節の野菜ピッツア」。スペイン製の石窯で焼くため、外はパリッ、中はふっくらとした仕上がり。



ANENKROBE (500g) 産直市場
PASTINAK (500g) 産直市場

▲野菜が豊富にそろそろ午前中が狙い目。地元野菜を使った弁当も人気 ▶世羅町内で販売している野菜の情報をiPadでタイムリーに発信中



周辺の産直市の情報も！ 世羅町内の野菜情報を発信

世羅町観光協会が運営し、世羅の情報発信基地としても知られる道の駅。産直コーナーには世羅町で採れた旬の野菜が並び、7~9月にかけてはトマト、ナス、キュウリなどの夏野菜が棚を彩る。「世羅高原農場」のトウモロコシは、入荷すると午前中だけで100本売れることもあるほどの人気商品だ。注目は、売り場の一角に「JARA」を設置し、世羅町内の他の産直市の情報をリアルに発信していること。「当施設のコムセプトは町内周遊。欲しい野菜がここになければ、周辺の産直市に足を運んで買ってもらえたら」と道の駅担当課長の土田昌克さん。フードコーナーで販売している、世羅産の野菜を使った天ぷらやコロッケも好評!





☎ 0848-63-3446
 📍 三原市皆実 4-7-28
 🕒 9:00 ~ 17:00
 🗓 1/1 ~ 5



店長の
寄能雅敏さん

野菜はもちろん、
佐木島や瀬戸田の
柑橘も人気があります

▶三原市西町にある「小西豆腐店」の直売所。地元野菜を使った揚げ物を販売



豆腐
ドーナツも
人気



肉厚で
ジューシー!



▲人気の原木生しいたけ。いろんな規格の商品が並ぶのは産直市ならでは

シイタケやトウモロコシなど
バーベキューの食材が
そろいます



店長の
中田洋子さん

☎ 0847-25-0090
 📍 世羅郡世羅町小世良 341-1
 🕒 8:00 ~ 17:00
 ※『そば茶屋いきいき』は 10:30 ~ 16:30
 🗓 1 ~ 3月のみ月曜、年末
 ※『そば茶屋いきいき』は月曜
 (祝日の場合は翌日)



MIHARA

やっさ
ふれあい市場
三原店



▲毎日、地元客を中心にぎわう。最も野菜がそろうのは10~11時頃

▶テングソースや実広醤油のだし醤油など、地元の調味料がずらり

SERA

甲山
いきいき村



◀店頭では世羅町の特産品・松きのこの試食販売を実施(土・日曜と繁忙期の平日)

▲ポップには野菜の特徴や食べ方が書いてあるので参考にしよう

「JA三原」が運営する
三原市中心部にある産直市

「JA三原」直営の産直市場として2006年にオープン。広い店内には、JA三原の管轄エリア(大和町をのぞく三原市、竹原市、尾道市瀬戸田町)で採れた新鮮な野菜がずらり。7~9月にかけては、アスパラガス、オクラ、ナス、ピーマンなどの夏野菜が並び、花オクラなど珍しい野菜が目見えすること。商品に付いている農家さんの名前は、顔の見える証。安全・安心の証でもあり、自信を持っておすすめできます」と店長の寄能さんと。入口近くに設置されたテレビでは、生産者さんの紹介やレシビの映像を流している。なので、時間があれば見てみよう。三原市北方に「やっさふれあい市場本郷店」もある。



農産物で食卓に笑顔を!
地域に根差した産直市

「お客様の食卓を笑顔にできるように、安全・安心で美味しい農産物をお届けする」をコンセプトに、世羅町で採れた新鮮な野菜を販売。1996年のオープン以来、地元はもとより福山や尾道から訪れる常連客も多く、地域に根差した産直市として愛され続けている。「7~9月は1年で最も野菜が多く並ぶ時期。今日は何があるかな?と探しに訪れてみて」と店長の中田さん。売り場で目を引くのが、森の中で自然栽培された原木生しいたけ。大きなものは直径7~8cmあり、今の時期はバーベキュー用に買っていく人も多いそうだ。2階にある『そば茶屋いきいき』では、地元の野菜を使った天ぷらがのったそばが味わえる。





店主の
白須克子さん



☎ 080-5622-9220
📍 三原市鷺浦町須波 113
🕒 11:00 ~ 15:00
※2日前までに要予約
🚗なし ※完全予約制

MIHARA
島時間
鷺邸

離島ならではの
島時間と
田舎の島料理を
お楽しみください



LET'S EAT SEASONAL VEGETABLES!

地元野菜たっぷりのランチ



島時間 鷺邸の
プレートランチ
1200円

▲雑穀米、野菜スープ、9品のおかずが盛られたプレート。これにコーヒーと手作りケーキが付く ▶テーブルクロスやランチ用マットなどの布小物は、白須さんのお手製



▲有機栽培で作る自家菜園の野菜。ランチで使う野菜は、その日の朝に収穫する



佐木島の恵みが詰まった 滋味深い島料理に感動!

三原の須波港から船に揺られて約20分。のんびりとした時間が流れる佐木島に予約制のレストランがある。田舎のおばあちゃんの家を訪れたような一軒家で味わえるのは、店主の白須さんが作る野菜たっぷりのランチ。敷地内の自家菜園で育てた旬の野菜を使うため、内容は日によって変わるがどれも優しく滋味深い味で心も体も元気になる。

この日は、アスパラの肉巻き、コロッケ、ワケギのスープなどが登場。鶏肉のバーグをレモンの皮で包んだオリジナル料理「神明鶏のレモンリーフバーグ」は、爽やかな香りが口の中に広がる。1日1組限定の宿としても営業中。



STAFF
アンナさん



☎ 080-3886-3679
📍 世羅郡世羅町本郷 906-6
🕒 10:00 ~ 17:00
🗓️ 火曜 (11~2月は火・日曜)



SERA
Anne's
Kitchen
アンズキッチン



◀有機無農薬栽培で育てた世羅茶や、世羅茶で作ったお菓子を販売



Anne's Kitchenの
抹茶バンズバーガー
680円

ほんのり抹茶が香る全粒粉のバンズに、スパイスのきいた黒大豆のパテがよく合う。コーンを練り込んだバンズも用意(写真奥)。どちらも数量限定



▲オーナーがDIYでつくった店内は、ブルックリンスタイルを和風にアレンジ



▲古代米、おかず、サラダ、地元産パイヤの西洋漬け、ドリンクが付く日替わりランチプレート各880円 (提供は~14時)



世羅茶×世羅の野菜で作る 体に優しい手作りバーガー

世羅茶再生部会がプロデュースするシヨップ兼カフェが、2022年1月、世羅小学校の近くにオープン。世羅茶や世羅の野菜を控えた地産地消の体に優しい料理を提供している。

おすすめは、肉や魚など動物性食品を使わないヴィーガンのハンバーガー。世羅抹茶を練り込んだ自家製バンズに、レタス、トマト、黒大豆やタマネギで作ったパテを挟み、ヘルシーなのにボリューム満点。野菜は世羅町重永の『四季園にしておた』や地元農家から仕入れ、店頭でも販売している。東南アジアの料理が味わえるランチプレートも珍しいと話題だ。



◀人気のマルシェ「集MARU」は、『空の駅オーチャード』前の芝生広場で、2カ月に一度のペースで開催。今後の予定は7/2・3(沖縄フェア)、9/3・4(旬の果物)、10/1・2(三原・世羅の野菜&果物)



LET'S EAT SEASONAL VEGETABLES!

野菜LOVE! な人に会いに

SERA

ReSEED 農園
の
森澤祐佳さん

呉市出身。せらにし小学校で教員として働いた後、一念発起し農業の世界へ。持ち前の明るさと行動力で仲間と共に世羅の農業界を盛り上げる



hello@peacenuits.jp

▶朝採れのみずみずしい野菜がのった「ReSEED 農園の彩りピザ」1980円



園」。農園長の森澤祐佳さんは、ここで農作業をする傍ら、呉市のカフェ「PEACENUTS Cafe」の運営や商品の加工にも携わっている。

最もおいしい状態で提供できるんです」と森澤さん。野菜はカフェで、加工品はオンラインショップや「道の駅世羅」「夢高原市場」で販売中。世羅台地の恵みと森澤さん&仲間達の愛情がたっぷり詰まった野菜をぜひ味わってみて。



▲農園で作っている野菜は超少量多品目。年間20~30種類を栽培

種まきから加工までを一貫
“Farm to table”を実現



小学教師だった森澤さんが農業の世界へ飛び込んだのは10年前。教師として子ども達や地域の人と関わる中で、「子ども達が大人になった時に戻って来られるような魅力的な産産を世羅に作りたい」と考えたのがきっかけ。目指すのは、野菜を作るだけの農業ではなく、育てた野菜を料理や商品にして提供し、雇用を生み出す発展的な農業だ。



◀大粒の落花生を香ばしく煎った「煎りピーナッツ」1850円など。

八百屋やマルシェを通して
三原の野菜の魅力を発信!

広島空港近くの『空の駅オーチャード』にある『体験型八百屋 COCOLA3』。3坪のスペースに、三原市と周辺地域で採れた野菜や果物、加工品、手作り雑貨が並ぶ小さな八百屋だ。この店のオーナーを務めるのが森塚佳世子さん。三原で野菜といえば彼女の名前が挙がるほどの有名人で、三原の野菜の魅力を伝えるため、全国各地を奔走している。

気持ちがこもっているもの。添加物を使っていないもの。そして、おいしいもの」と森塚さん。「今後は味噌作りや料理教室など体験の要素を増やす予定。特に未来を担う子ども達に体験してもらいたいですね」と目を輝かせる。また、地域のおいしいモノ・ええモノ・ええコトを集めたファーマーズマーケット「集MARU」の企画・運営も担当。農家さんから直接、新鮮な野菜や果物を買うことができるため、毎回多くの人を訪れている。



MIHARA

体験型八百屋 COCOLA3
の
森塚佳世子さん



三原市出身。野菜ソムリエプロ、調味料マイスター、食材プロデューサーなど多彩な肩書きを持つ。合言葉は「元気もりもり森塚です!」

☎090-4652-4038

📍三原市本郷町善入寺用倉山 10064-196
八天堂ビレッジ 空の駅オーチャード内



▲ミニトマトやハーブなどサラダ向けの野菜や、多彩な加工品を販売



4 道の駅よがんす白竜

みちのえきよがんすはくりゅう

〒三原市大和町和木 652-3

☎0847-35-3022

☎9:00~17:00 (土・日曜、

祝日~18:00)、レスト

ラン10:00~17:00 (土・

日曜、祝日~18:00)

☎第3木曜(祝日の場合は翌日)、年末年始

☎三原久井ICから車で約20分



5 体験型八百屋 COCOLA3

たいげんがたやおやこころさん

〒三原市本郷町善入寺用 倉山10064-196

八天堂ビルレジ

空の駅オーチャード内

☎090-4652-4038

☎10:00~17:00

☎水曜

☎本郷ICまたは河内ICから車で約10分



6 やっさふれあい市場 三原店

やっさふれあいちばみはらてん

〒三原市皆実 4-7-28

☎0848-63-3446

☎9:00~17:00

☎1/1~5

☎三原久井ICから車で

約25分



7 島時間 鷺邸

しまじかん さぎてい

〒三原市鷺浦町須波 113

☎080-5622-9220

☎11:00~15:00

※2日前までに要予約

☎なし ※完全予約制

☎須波港からフェリーで約20分の

向島港で下船、車で約4分



- 🌸 観光花園
- 🍎 観光農園
- ♨️ 入浴施設
- 🏕️ キャンプ場
- 🏠 地元特産市
- 🚉 道の駅

ミハラッセ map

ミハラッセのおいしい野菜を食べよう!

ミハラッセ育ちのおいしい野菜が食べられるスポットを紹介します。

1 道の駅世羅

みちのえきせら

〒世羅郡世羅町川尻 2402-1

☎0847-22-4400

☎8:00~18:00

(一部のフードコーナー

は10:00~15:00)

☎12/31

☎世羅ICからすぐ



2 Anne's Kitchen

あんずキッチン

〒世羅郡世羅町本郷 906-6

☎080-3886-3679

☎10:00~17:00

☎火曜

(11~2月は火・日曜)

☎世羅ICから車で約6分



3 甲山いきいき村

こうざんいきいきむら

〒世羅郡世羅町小世良 341-1

☎0847-25-0090

☎8:00~17:00

※「そば茶屋いきいき」

は10:30~16:30

☎なし (1~3月は月曜)、年末

※「そば茶屋いきいき」は

月曜(祝日の場合は翌日)

☎世羅ICから車で約5分



せらエリア

7.30(土)~8.21(日)
ひまわりまつり

MAP:P11-A

60品種110万本のひまわりが一面に咲き誇り、青空と黄色い大輪のコントラストが美しい。農場内の展望台から、ひまわり畑を一望することもできる。

園世羅高原農場
園9:00~18:00(最終入園17:00) ※8/13(土)、14(日)、
15(月)は8:00~19:00(最終入園18:00)
園大人:1000円、4歳~小学生:500円
☎0847-24-0014
🅐あり 園世羅ICより車で約20分



7月下旬~8月下旬
夏の花まつり

MAP:P11-A

サルビア・ジニア・バーベナなど色とりどりの夏の花を楽しむことができる。フラワーソフトやゆりソーダなど、花を使ったスイーツ、ゆり根ブレンドコーヒーもおすすめ。

園花の駅せら(世羅ゆり園) 園9:00~17:00
園大人:800円、子ども:400円(小学生) ※未就学児無料
☎0847-27-1555(花の駅せら)
🅐あり 園尾道ICより車で約35分



(新型コロナウイルスによるイベント開催の影響につきまして)

掲載しているイベントは、2022年6月1日時点のものです。今後、各イベントが延期や中止になる場合もございますので、各施設にお問い合わせください。

9.23(金・祝) 18:00~22:00
秋分の日、木星・土星観望会

土星の衝は8月15日、木星の衝は9月27日。衝の時期は、天体が地球に近づき、最も明るく見える観望の好機。月の条件も良い夜。

三原市芸術文化センターポポロ
☎0848-81-0886

MAP:P10-C

🅐台数、料金はイベントにより異なる
園三原駅より徒歩30分

のイベント

7.22(金)~7.31(日)
三原の作家を知る・味わう
染色家・杉谷富代~生命を染める~

生誕100年を迎える三原ゆかりの染色家・杉谷富代(1922~2012)の入市被爆の体験から生み出された染めの世界を紹介する。

園三原市芸術文化センター ホワイエ 園9:00~17:00
園無料

9.3(土)
SLIDE MONSTERS JAPAN TOUR 2022

トロンボーン4本のみ、という最もシンプルな編成で、日本のプラス界に旋風を巻き起こすトロンボーンの名手たちのユニット「スライド・モンスタース」。

園開演14:00
園一般:3800円 ペア:7200円 25歳以下:1000円
出演:中川英二郎 ジョゼフ・アレッシン マーシャル・ギルクス プラント・アテマ



©Simon Yu

9.11(日)
大阪交響楽団 三原特別演奏会
~ハリウッド映画音楽特選~

「スターウォーズ」など、壮大なスケールの映画音楽でおなじみのジョン・ウィリアムズ(生誕90年)の楽曲を中心に、オーケストラの迫力ある演奏で。

園開演15:00
園一般:3800円 ペア:7200円 25歳以下:1000円
出演:齋藤友香理(指揮) 大阪交響楽団(管弦楽)

8.16(火)
ちんこんかん

MAP:P10-C

数百年前の伝統を受け継ぎ奉納される踊り。赤い衣装と鬼面をつけた大鬼、六尺棒を持った小鬼が、大太鼓・小太鼓・鉦にあわせて力強く踊る様は迫力満点。

園大須賀神社(牛神社)
園13:00~
☎0848-64-9234(三原市教育委員会文化課)
🅐30台
園三原久井ICより車で約20分



三原市宇根山天文台 MAP:P10-A

☎開館時 0847-32-7145(宇根山天文台)
閉館時 0848-67-6147(三原市生涯学習課)

※開館はHPでチェック!

のイベント

園一般310円 中・高生210円 小学生100円
🅐あり 園三原久井ICより車で約20分

7.2(土) 18:00~22:00
七夕観望会&ハーモニカ演奏会

織姫星(ベガ)、彦星(アルタイル)の観望と、ハーモニカ演奏を楽しむ。天の川や夏の星座の他、M57(惑星状星雲)、M13(球状星団)などの天体も観望。

8.13(土) 19:00~22:00
ペルセウス座流星群観望会

8月は三大流星群の一つ、ペルセウス座流星群の時期。星空の花火を楽しみ、流星と彗星の動きと関係を観察し解説する。

9.10(土) 18:00~22:00
中秋の名月観望会&しの笛演奏会

中秋の名月観望と、しの笛の演奏を楽しむ。お月見は旧暦の8月15日に月を鑑賞する行事で、この日の月は「中秋の名月」「十五夜」「芋名月」と呼ばれる。

7 ▶ 9月

イベント
information

みはらエリア

7.9(土)~8.31(水)
すなみ海浜公園海水浴期間

MAP:P10-C

無料の幼児プールやバリアフリー対応の多目的海水浴施設を備えた海浜公園。おしゃれな海の家やキッチンカーが登場し、グルメを楽しむこともできる。

園三原市すなみ海浜公園
園9:00~17:00
園更衣室内ロッカー・シャワー 100円/回
☎0848-67-0277(すなみ海浜公園管理棟) ※海水浴期間のみ
🅐あり
園三原市久井ICより車で約40分

8.12(金)~8.14(日)
第47回三原やっさ祭り

MAP:P10-C

中国地方を代表する夏祭りとして40数万人の人出で賑わう。約3000人の踊り手が、「やっさ、やっさ」と練り歩く「やっさ踊り」と花火は壮観。

園JR三原駅南側一帯
園12:00~22:00(予定)
☎0848-62-6155(三原やっさ祭り実行委員会事務局)
🅐なし(公共交通機関をご利用ください)
園JR三原駅下車すぐ



自然観察園

世界各地で見られる
色々な動植物を
保全、育成している
里山セミナーなどで
生きものなりたちを
自然のこともできるよ。

湿地では
絶滅危惧種の
「ヒョウモンモドキ」も
生育しているよ。(7~9月
は卵や幼虫です)

ヒョウモン
モドキ

ニホン
アカガエル
メダカ池

アキ
ササショウ
ウオ

トノボ池

モリアオ
ガエル

カブトムシ (7月)

ハチョウトノボ (7月)

里山散歩路

展望広場

夢見山

管理センター

交流広場

ピクニックや
軽スポーツが
楽しめる多目的
広場。
のんびり
しよう!

多目的
広場

土の広場
自由に楽し
もう!

交流広場

霧噴水は子どもたち
に人気!! 皆の集合場所として
も活用されています。
タオル着替えがあると安心!

展望広場
標高約500mの丘からの眺め
は最高! 長〜いすべり台など
伸び伸び遊べる遊具が
あり、子ども大喜び!?

景色を愛して♪

♪ 梨畑も見える! ♪

7月-9月に観察できる植物

7月

オクラ
コノネヒメコノネ モクセコケ

ヤマシクリ
ハナショウブ

アシカは
1つでも
1つは

8月

キキョウ
サギソウ

9月

ワレモウ
サワギキョウ ミシカキサ

ピクニックや
軽スポーツが
楽しめる多目的
広場。
のんびり
しよう!

多目的
広場

土の広場
自由に楽し
もう!

交流広場

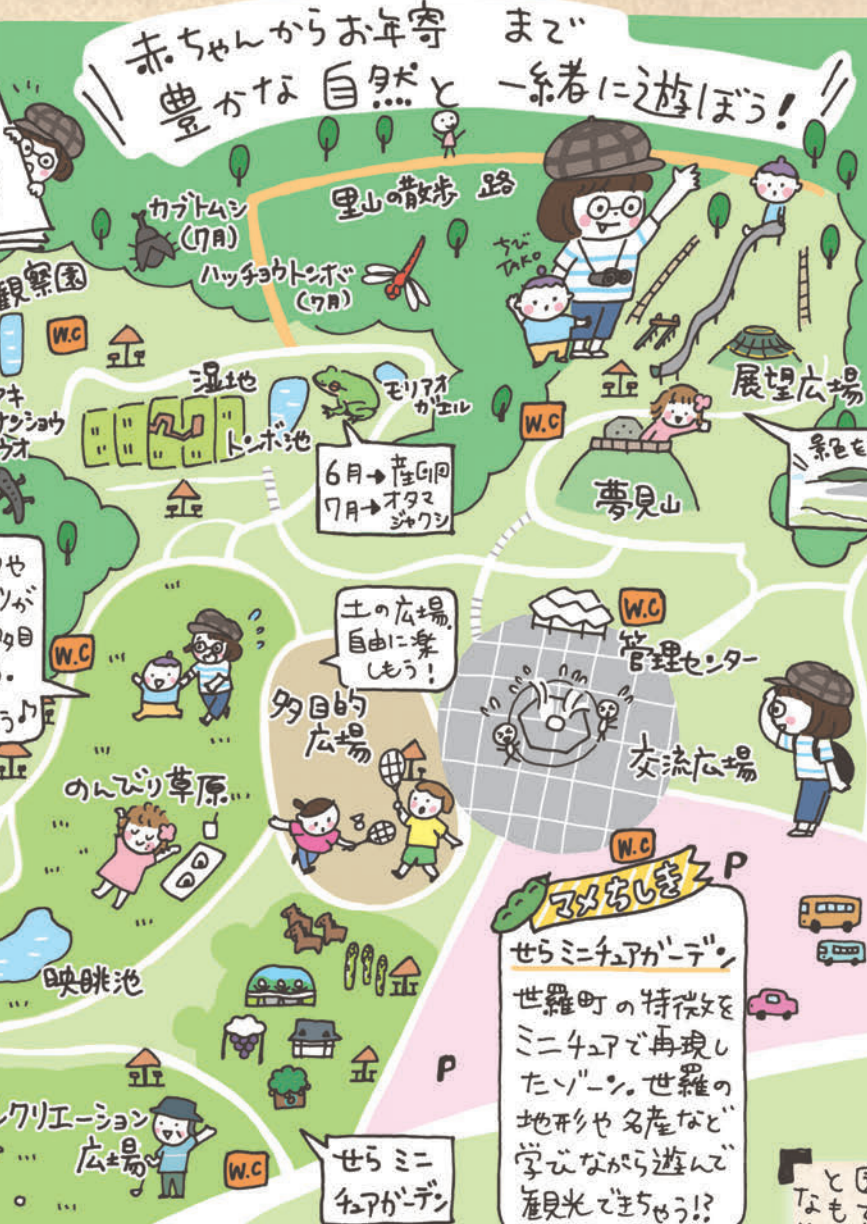
霧噴水は子どもたち
に人気!! 皆の集合場所として
も活用されています。
タオル着替えがあると安心!

展望広場
標高約500mの丘からの眺め
は最高! 長〜いすべり台など
伸び伸び遊べる遊具が
あり、子ども大喜び!?

景色を愛して♪

♪ 梨畑も見える! ♪

- 7月-9月に観察できる植物
- 7月
- オクラ
 - コノネヒメコノネ
 - モクセコケ
 - ヤマシクリ
 - ハナショウブ
- 8月
- キキョウ
 - サギソウ
- 9月
- ワレモウ
 - サワギキョウ
 - ミシカキサ



展望広場

標高約500mの丘からの眺め
は最高! 長〜いすべり台など
伸び伸び遊べる遊具が
あり、子ども大喜び!?

景色を愛して♪

♪ 梨畑も見える! ♪

交流広場

霧噴水は子どもたち
に人気!! 皆の集合場所として
も活用されています。
タオル着替えがあると安心!

ママちしぎ

イベント情報!!

- 8月セラワイナリーの夏祭り
イルミネーション、ミニSLナイト走行、
ガラポン抽選会なども開催!
- 9月フルーツ王国セラ高原夢まり
秋の世羅町の美味しいものを集めた
屋台など色々なイベントを開催!
※感染症等の状況により変更または
中止の場合もあります。

セラ夢公園(セラ県民公園) 入場無料

〒広島県世羅郡世羅町黒津1 518-1
TEL 0847-25-4400 (セラ夢公園管理センター)
<http://www.Serawinery.jp/>
休 7・8月は火曜、9月は無休(お盆は営業)

- ### クイズ
- Q1. 世羅に生息する絶滅危惧種の 4つは?
- Q2. 8月に園内で観察できる 白い花は?
- Q3. 世羅の色々な動植物が見られる所は? 〇〇〇〇園。

世羅の自然を
詳しく解説し
ていきます。
この本を
読んで
ください。

ミミハラッセ大図鑑

vol.09

illust
池田 春子

セラワイナリー