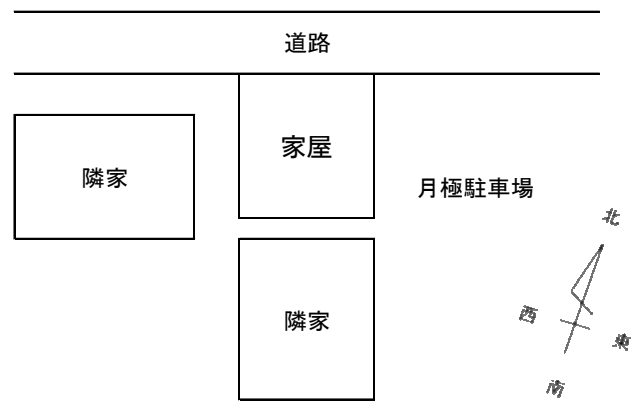


物件番号	216		登録日	令和4年5月30日			
所在地	幸崎能地四丁目4-21						
取引形態	売買	価格	500万円				
用途	定住住宅	築年数	明治39年築				
構造	木造二階建	間取り	6DK				
土地面積	宅地：116.36㎡（約35坪）			建物面積 （延べ床面積）	128.90㎡（約39坪）		
補修の要否	著しい損傷無し		補修の費用負担	入居者負担			
補修部位	-						
設備状況	電気	中国電力	ガス	プロパン	風呂	灯油ボイラー	
	水道	上水道	下水道	下水道	トイレ	水洗／洋式	
	駐車場	無し	庭	有り	納屋	有り	
	ペット	可	その他				
周辺施設 までの距離	食料品店	0.2 km	病院	0.2 km	郵便局	0.3 km	
	バス停	0.1 km	安芸幸崎駅	0.3 km	本郷IC	19.1 km	
	広島空港	21.7 km	認定こども園	0.5 km	小学校	0.3 km	
	中学校	0.2 km					
利用者への要望	特になし						
特記事項	<ul style="list-style-type: none"> <li>・現状有姿での取引</li> <li>・家屋の隣に月極駐車場有り（月額1台3,500円）</li> <li>・エアコン付き</li> <li>・トイレ改修済み</li> <li>・土砂災害警戒区域指定有り（R4.5.26確認）</li> </ul>						

位置図

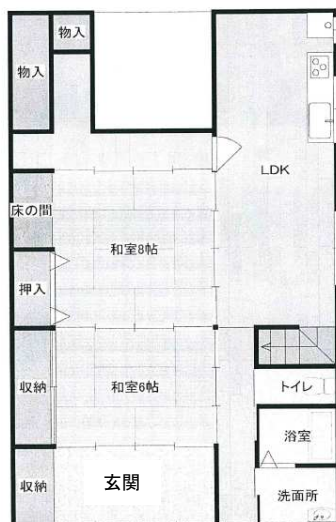


配置図

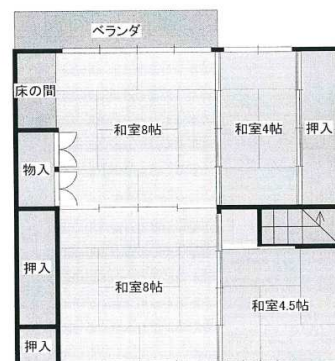


間取図

1階



2階



物件写真

外観



1階 和室6帖

玄関



1階 和室8帖

玄関



DK



洗面所



浴室



トイレ



廊下



2階 和室8帖



2階 和室8帖



2階 和室4帖



2階 和室4.5帖



ベランダ

