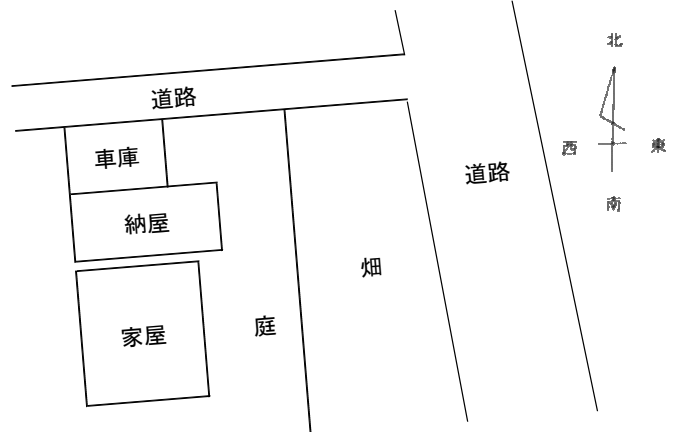


物件番号	217			登録日	令和4年6月15日		
所在地	大和町平坂1724						
取引形態	売買			価格	500万円（応相談）		
用途	定住住宅			築年数	不明（昭和47年以前）		
構造	木造二階建			間取り	4LDK		
土地面積	宅地：754.98㎡（約228坪）／農地：約9,500㎡				建物面積 （延べ床面積）	165.05㎡（約50坪）	
	※その他山林，原野等も売却						
補修の要否	補修不要			補修の費用負担	-		
補修部位	-						
設備状況	電気	中国電力	ガス	-	風呂	灯油	
	水道	井戸水	下水道	浄化槽	トイレ	水洗／洋式	
	駐車場	有り	庭	有り	納屋	有り	
	ペット	可	その他				
周辺施設 までの距離	食料品店	8.8 km	病院	5.6 km	郵便局	5.2 km	
	バス停	5.5 km	本郷駅	12.5 km	本郷IC	11.9 km	
	広島空港	10.0 km	認定こども園	8.7 km	小学校	8.5 km	
	中学校	8.0 km					
利用者への要望	特になし						
特記事項	<ul style="list-style-type: none"> ・トラクター，草刈機，トップカー，米保管庫譲渡可能 ・家庭菜園可 ・不要な家財の処分費は物件所有者負担 ・土砂災害特別警戒区域指定有り（R4.6.15確認） 						

位置図

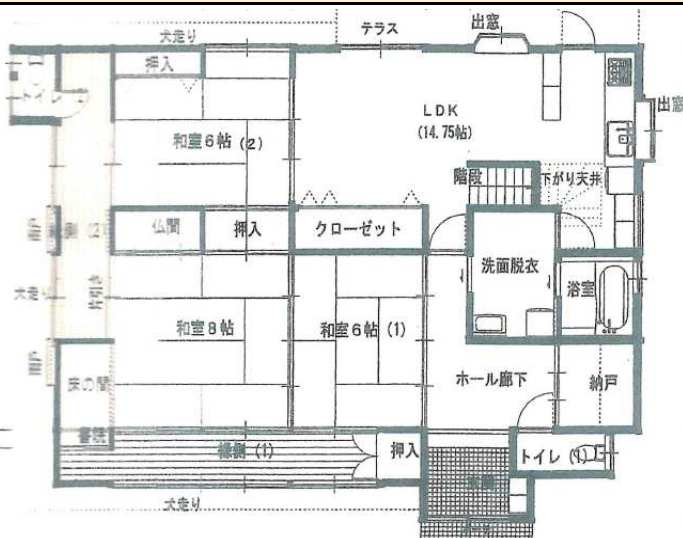


配置図

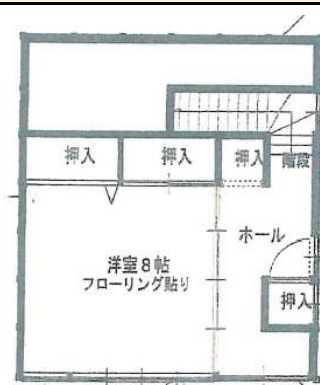


間取図

1階



2階



物件写真

外観



玄関



ホール



縁側



和室 6帖



和室 8帖



和室 6帖



LDK



LDK



洗面所



浴室



トイレ



二階 廊下



二階 洋室



車庫



納屋



庭



畑

