

工 事 番 号							
設計年度	令和3年度		河川災害復旧工事（普通河川 別所谷川） 災害復旧事業 三原市幸崎町渡瀬				
施工月日	令和	年 月 日					
施工方法	請 負						
工事期間							
工 事 概 要			起 工 理 由				
施工延長 L=16.0m 土工 一式 コンクリートブロック積工 A=44m ² 小口止工 N=2箇所 石積工 A=9m ² 仮設工 一式							



特記仕様書

第1章 総則

第1節 適用

- 1 本特記仕様書は、三原市幸崎町渡瀬 河川災害復旧工事（普通河川 別所谷川）に適用する。
- 2 本特記仕様書に記載のない事項については、次によるものとする。
 - ・土木工事共通仕様書 令和3年8月 広島版※土木工事共通仕様書は「広島県の調達情報」に掲載している。（<https://chotatsu.pref.hiroshima.lg.jp/>）
 - ・その他関連規格類

第2節 情報共有システム

- 1 本工事は、受発注者間の情報を電子的に交換・共有することにより、業務の効率化を図る情報共有システムの対象である。なお、運用にあたっては「広島県工事中情報共有システム運用ガイドライン」（以下「ガイドライン」という。）に基づき実施すること。
- 2 本工事で使用する情報共有システムは次とする。
広島県工事中情報共有システム
<https://chotatsu.pref.hiroshima.lg.jp/asp/index.html>
- 3 監督員及び受注者が使用する情報共有サービスのサービス提供者（以下「サービス提供者」という。）との契約は、受注者が行い、利用料を支払うものとする。
- 4 なお、工事完成時については、提出する必要がある工事成果品を電子納品すること。また、試行期間中は工事検査を紙媒体で受検することから、受注者は、工事成果品1部を紙媒体により提出すること。
- 5 受注者は、監督員及びサービス提供者から技術上の問題点を把握、利用にあたっての評価を行うためアンケート等を求められた場合、協力しなければならない。

第2章 施工条件

第1節 用地

- 1 原形復旧とする。

第2節 施工時間（施工に際しては地元調整を十分に行ったうえで作業を進めること。）

- 1 施工時間 8:00～17:00（作業可能時間）

第3節 安全対策

1 保安施設

工事標示板	現道工事における保安施設のうち、「工事標示板」の標準様式については、土木工事共通仕様書のとおりとすること。
工事情報看板等	路上工事に関する情報を歩行者や工事現場周辺の住民に周知するため、工事情報看板及び工事説明看板を設置すること。標準様式は土木工事共通仕様書のとおりとすること。

第4節 工事用道路

1 一般道路

使用期間	工事施工期間
使用時間	8時～17時
工事中・後の処置	随時 清掃、 工事後 舗装欠損部補修（工事前・後の写真により監督員と協議すること。）

2 仮設工事用道路

契約図書による。

第5節 その他

1 工事用機資材等の仮置き

受注者が責任を持って確保すること。

第3章 設計金額

第1節 排出ガス対策型建設機械の使用促進

土木工事共通仕様書（令和3年8月 広島版）『1-1-1-31 環境対策』で使用を義務付けている排出ガス対策型建設機械においては、排出ガス対策型（第2次基準値）以上の建設機械の使用に努めること。

なお、使用する排出ガス対策型建設機械について、基準値による設計変更は行わない。

第4章 工事保険等

1 工事保険等

受注者は、本工事において第三者に与えた損害を補填する保険又はその他必要とする建設工事に関連する保険等に加入しなければならない。また、加入した保険等については、保険証券の写し（保険以外の場合はそれに代わるもの）を監督員に提出すること。なお、加入に必要な保険料等は、設計で現場管理費に見込んでいる。

2 法定外の労災保険の付保

(1) 受注者は、本工事に従事する者の業務上の負傷等に対する補償に必要な金額を担保するための保険契約（以下「法定外の労災保険」という。）を付保しなければならない。

(2) 受注者は、建設工事請負契約約款第54条に基づき、法定外の労災保険契約を締結したときは、その証券またはこれに代わるものを速やかに監督員に提示しなければならない。

(3) 法定外の労災保険は、政府の労働災害補償保険とは別に上乘せ給付等を行うことを目的とするものであり、（公財）建設業福祉共済団、（一社）建設業労災互助会、全日本火災共済協同組合連合会、（一社）全国労働保険事務組合連合会又は保険会社との間で、労働者災害補償保険法に基づいて契約を締結しているものとする。

第5章 美しい山河を守る災害復旧基本方針による事項

水際部は埋戻し時に寄せ土により植生を促すこと。

小口止め工施工時には前面を化粧型枠により施工し、小口止めが目立たなくする。

コンクリートブロックについては、明度6以下の製品を使用すること。

第6章 その他

本特記仕様書及び設計図書に明示していない事項、または、その内容に疑義が生じた場合は、監督員の指示を受けること。

工事数量総括表

費目・工種明細など	規格1・規格2	単位	数量	備考
本工事費				
築堤・護岸		式	1	レベル1
河川土工		式	1	レベル2
掘削工		式	1	レベル3
掘削	土砂	m3	30	レベル4
盛土工		式	1	レベル3
路体(築堤)盛土	施工幅員2.5m未満	m3	7	レベル4
法面整形工		式	1	レベル3
法面整形(切土部)	現場制約無し	m2	40	レベル4
法覆護岸工		式	1	レベル2
作業土工		式	1	レベル3
Coブロック工(Coブロック積)	環境保全型ブロック 控長50cm	式	1	レベル3
コンクリートブロック基礎	18-8-40BB, 550×350 基礎砕石有り	m	15	レベル4
コンクリートブロック積	ブロック積(空積)控長50cm 水抜きパイプ無し	m2	44	レベル4
胴込・裏込材(砕石)	RC-40	m3	23	レベル4
中込材(割栗石)	割ぐり石 150~50mm	m3	16	レベル4
吸出し防止材(全面)設置	合織不織布 t=10mm 9.8kN/m	m2	44	レベル4
天端コンクリート	18-8-40BB	m3	2	レベル4

工事数量総括表

費目・工種明細など	規格1・規格2	単位	数量	備考
小口止工		箇所	2	レベル4
構造物撤去工		式	1	レベル2
構造物取壊し工		式	1	レベル3
コンクリート構造物取壊し	無筋構造物	m3	2	レベル4
運搬処理工		式	1	レベル3
雑工		式	1	レベル2
雑工(すりつけ工)		式	1	レベル3
仮設工		式	1	レベル2
工事用道路工		式	1	レベル3
土留・仮締切工		式	1	レベル3
水替工		式	1	レベル3
仮水路工		式	1	レベル3
残土処理工		式	1	レベル3
** 直接工事費 **				
運搬費				
運搬費		式	1	レベル2
運搬費		式	1	レベル3
仮設材運搬費		t	25.7	レベル4

工事数量総括表

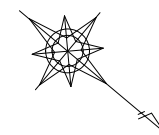
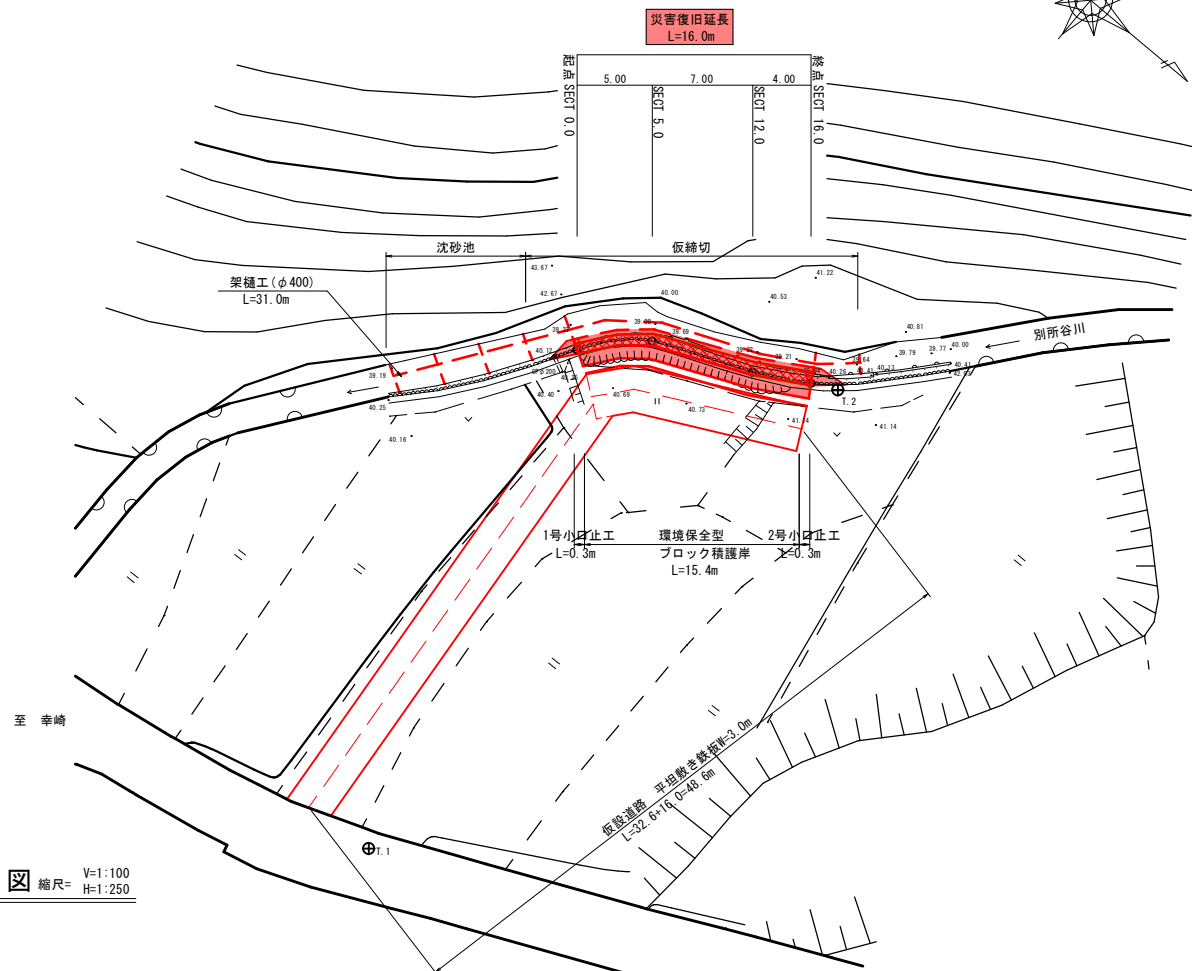
費目・工種明細など	規格1・規格2	単位		数量	備考
共通仮設費率分					
** 共通仮設費計 **					
** 純工事費 **					
現場管理費					
** 工事原価 **					
一般管理費率分					
契約保証費					
一般管理費計					
** 工事価格 **					
** 消費税相当額 **					
** 工事費計 **					
** 契約保証費計 **					

図面番号	1/2	縮尺	図示
事業年度	令和3年度		
工種	河川災害復旧工事		
種別	設計図	番号	1/2
名称	普通河川 別所谷川		
工事箇所	三原市幸崎渡瀬		
三原市			
工事番号 第1439号			

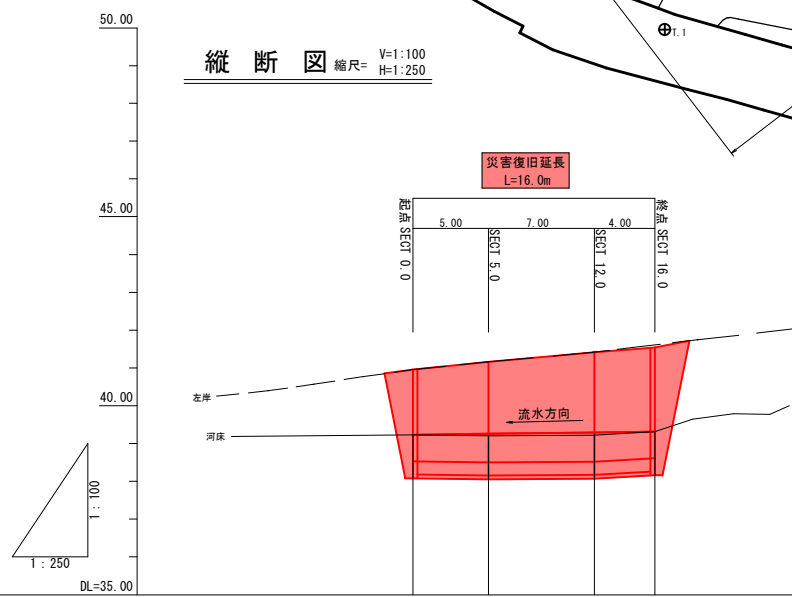


基準点			
1	2	3	4
X=182636.275 Y=78475.035 H=42.217	X=182631.988 Y=78431.851 H=41.693	X=182643.469 Y=78437.289	X=182633.636 Y=78432.666
A箇所			
SECT0.0 X=182646.922 Y=78440.912	SECT5.0 X=182643.469 Y=78437.289	SECT12.0 X=182637.059 Y=78434.567	SECT16.0 X=182633.636 Y=78432.666

平面図 縮尺=1:250

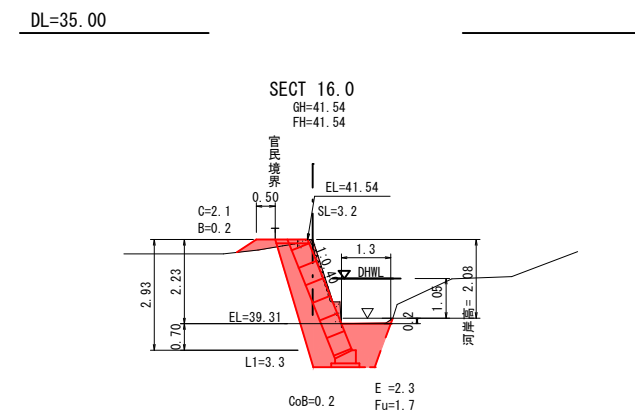
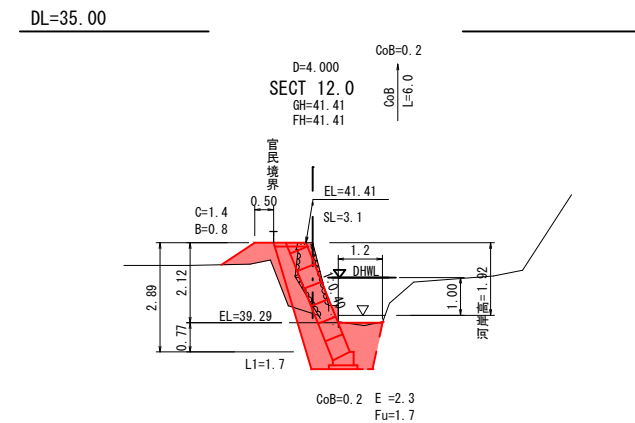
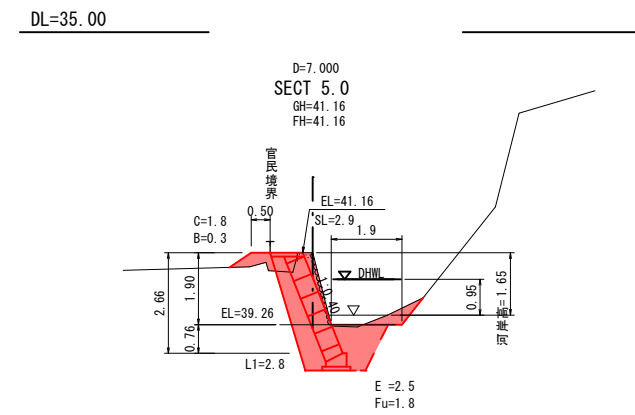
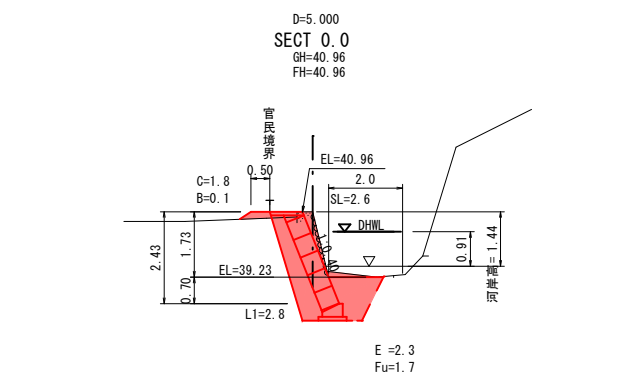


縦断面図 縮尺= V:1:100 H:1:250



勾配				
計画高	39.23	39.26	39.29	39.31
河床高	39.23	39.20	39.22	39.31
追加距離	0.000	5.000	12.000	16.000
区間距離	0.000	5.000	7.000	4.000
測点	SECT0.0	SECT5.0	SECT12.0	SECT16.0

横断面図 縮尺=1:100

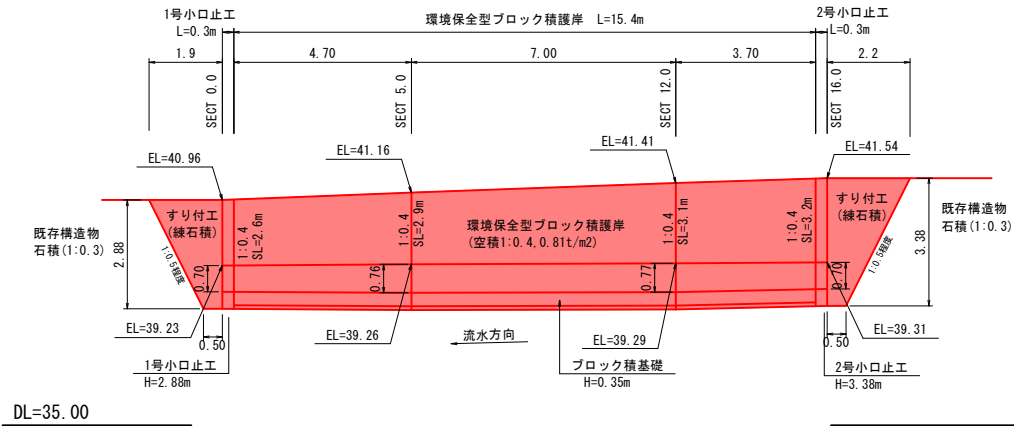


DL=35.00

図面番号	2 / 2	縮尺	図示
事業年度	令和3年度		
工種	河川災害復旧工事		
種別	設計図	番号	2 / 2
名称	普通河川 別所谷川		
工事箇所	三原市幸崎渡瀬		
三原市			

工事番号 第1439号

展開図 縮尺=1:100

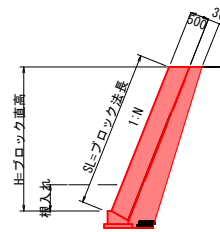


DL=35.00

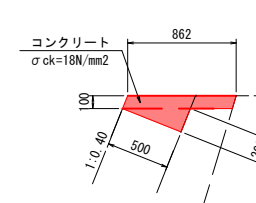
構造図 縮尺=図示

参考資料

環境保全型ブロック積護岸
コンクリート製中空型護岸
(空積1:0.4, 0.81t/m²)

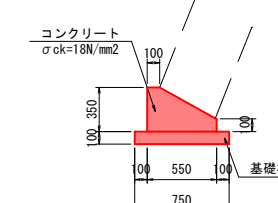


天端コンクリート



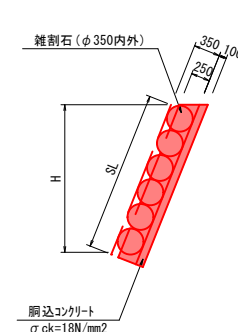
天端コンクリート 10m当り	
種別	数量
コンクリート	1.36 m ³
型枠	1.08 m ²

ブロック基礎工

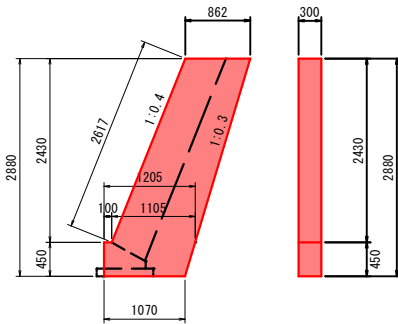


基礎工 10m当り	
種別	数量
コンクリート	1.360 m ³
型枠	4.50 m ²
基礎材	7.50 m ²

すり付工



1号小口止工
(SECT0.0) H=2.88

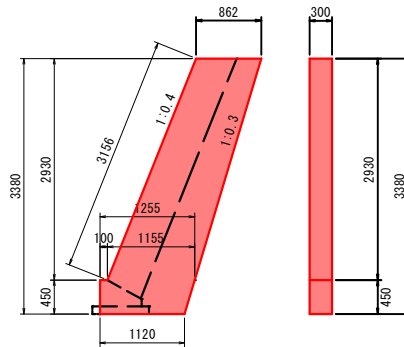


$$A = 1/2 \times (0.862 + 1.105) \times 2.430 + 1/2 \times (1.205 + 1.070) \times 0.450 = 2.902$$

$$\text{コンクリート } V = 2.902 \times 0.30 = 0.87$$

$$\text{型枠 } A = 2.902 \times 2 + (2.617 + 0.450) \times 0.30 = 6.72$$

2号小口止工
(SECT16.0) H=3.38



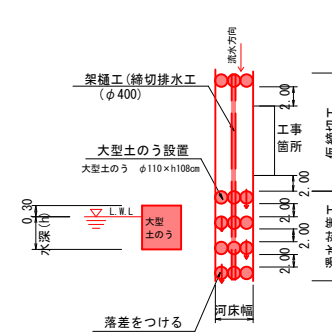
$$A = 1/2 \times (0.862 + 1.155) \times 2.930 + 1/2 \times (1.255 + 1.120) \times 0.450 = 3.489$$

$$\text{コンクリート } V = 3.489 \times 0.30 = 1.05$$

$$\text{型枠 } A = 3.489 \times 2 + (3.156 + 0.450) \times 0.30 = 8.06$$

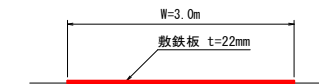
河川工事濁水対策標準断面

河川幅W<3.0mの場合



工事用道路 (W=3.0m)

S=1:50



河川災害復旧工事(普通河川 別所谷川)

(三原市幸崎町渡瀬)

参 考 資 料

総括情報表

変更回数 適用単価地区 単価適用日	0 59 三原市 00-04.04.01(0)	凡例 Co・・・コンクリート As・・・アスファルト DT・・・ダンプトラック BH・・・バックホウ CC・・・クローラクレーン TC・・・トラッククレーン RTC・・・ラフテレーンクレーン
諸経費体系	1 公共(一般)	
	当世代	前世代
工種 施工地域・工事場所区分 復興補正区分 週休補正区分 現場事務所等の貸与区分 ICT補正区分 冬期補正係数 緊急工事区分 前払金支出割合区分 契約保証区分	01 河川工事 00 補正なし 00 補正なし 00 補正なし 00 補正なし 00 補正なし 00 補正なし 00 補正なし 00 通常工事 0% 00 補正無し 01 金銭的保証(0.04%)	
建設技能労働者や交通誘導員等の現場労働者にかかる経費として、労務費のほか各種経費（法定福利費の事業者負担額，労務管理費，安全訓練等に要する費用等）が必要であり，本積算ではこれらを現場管理費等の一部として率計上している。		

本工事費 内訳表

費目・工種・施工名称など	数量	単位	単価	金額	備考
本工事費					X1000
築堤・護岸					Y1A01 レベル1
	1	式			
河川土工					Y1A0101 レベル2
	1	式			
掘削工					Y1A010101 レベル3
	1	式			
掘削 土砂					Y1A01010101 レベル4
	30	m3			
掘削 土砂 上記以外(小規模) 標準					SPK21040001 00
	30	m3			単第0 -0001 表
盛土工					Y1A010103 レベル3
	1	式			
路体(築堤)盛土 施工幅員2.5m未満					Y1A01010301 レベル4
	7	m3			
路体(築堤)盛土 施工幅員2.5m未満					SPK21040004 00
	7	m3			単第0 -0002 表

本工事費 内訳表

費目・工種・施工名称など	数量	単位	単価	金額	備考
法面整形工					Y1A010106 レベル3
	1	式			
法面整形(切土部) 現場制約無し					Y1A01010601 レベル4
	40	m2			
法面整形 切土部 現場制約無し レキ質土,砂及び砂質土,粘性土					SPK21040024 00
	40	m2			単第0 -0003 表
法覆護岸工					Y1A0107 レベル2
	1	式			
作業土工					Y1A010701 レベル3
	1	式			
床掘り 土砂					Y1A01070102 レベル4
	40	m3			
床掘り 土砂 上記以外(小規模)					SPK21040015 00
	40	m3			単第0 -0004 表
埋戻し 土砂					Y1A01070103 レベル4
	30	m3			
積込(ルーズ) 土砂 小規模(標準)					SPK21040007 00
	30	m3			単第0 -0005 表

本工事費 内訳表

費目・工種・施工名称など	数量	単位	単価	金額	備考
Coブロック工(Coブロック積) 環境保全型ブロック 控長50cm	1	式			Y1A010703 レベル3
コンクリートブロック基礎 18-8-40BB, 550×350 基礎砕石有り	15	m			Y1A01070301 レベル4
現場打基礎コンクリート 18-8-40BB 基礎砕石有り	2	m3			SPK21040048 00 単第0 -0006 表
コンクリートブロック積 ブロック積(空積)控長50cm 水抜きパイプ無し	44	m2			Y1A01070306 レベル4
大型ブロック積 水抜きパイプ無し ブロック積(空積)控長50cm	44	m2			SPK21040036 00 単第0 -0007 表
胴込・裏込材(砕石) RC-40	23	m3			Y1A01070308 レベル4
胴込・裏込材(砕石) 大型ブロック RC-40	23	m3			SPK21040044 00 単第0 -0008 表
中込材(割栗石) 割ぐり石 150～50mm	16	m3			Y1A01070308 レベル4
中詰材 大型ブロック 割ぐり石 150～50mm	16	m3			SPK21040044 00 単第0 -0009 表

本工事費 内訳表

費目・工種・施工名称など	数量	単位	単価	金額	備考
吸出し防止材(全面)設置 合繊不織布 t=10mm 9.8kN/m	44	m2			Y1A01070309 レベル4
吸出し防止材(全面)設置 合繊不織布 t=10mm 9.8kN/m	44	m2			SPK21040046 00 単第0 -0010 表
天端コンクリート 18-8-40BB	2	m3			Y1A01070313 レベル4
天端コンクリート 18-8-40BB 一般養生	2	m3			SPK21040049 00 単第0 -0011 表
小口止工	2	箇所			Y1A01070314 レベル4
1号小口止工 H<3.0	1	箇所			V0001 00 単第0 -0012 表
2号小口止工 3.0 H<5.0	1	箇所			V0002 00 単第0 -0016 表
構造物撤去工	1	式			Y1A0114 レベル2
構造物取壊し工	1	式			Y1A011406 レベル3

本工事費 内訳表

費目・工種・施工名称など	数量	単位	単価	金額	備考
コンクリート構造物取壊し 無筋構造物	2	m3			Y1A01140601 レベル4
構造物とりこわし工(無筋構造物) 機械施工	2	m3			SDT00031 00 単第0 -0017 表
運搬処理工	1	式			Y1A011416 レベル3
殻運搬 コンクリート殻	2	m3			Y1A01141601 レベル4
殻運搬 Co(無筋)構造物とりこわし DID区間無し 運搬距離5.7km以下(3.3km超)	2	m3			SPK21040138 00 単第0 -0018 表
殻処分 コンクリート殻	2	m3			Y1A01141602 レベル4
【直接工事費に含まれる処分費等】					#0041
コンクリート(無筋)殻受入費 再生工場搬入	5	t			F000000002 00
雑工	1	式			Y1A0109 レベル2

本工事費 内訳表

費目・工種・施工名称など	数量	単位	単価	金額	備考
雑工(すりつけ工)					Y1A010901 レベル3
	1	式			
雑工(すりつけ工・土工)					Y1E01070102レベル4
	1	式			
床掘り 土砂 上記以外(小規模)					SPK21040015 00
	4	m3			単第0 -0004 表
積込(ルーズ) 土砂 小規模(標準)					SPK21040007 00
	1	m3			単第0 -0005 表
雑工(すりつけ工・練石積み)					Y1A01090101レベル4
	9	m2			
石積(張) 積工 練石 雑割石					SPK21040054 00
	9	m2			単第0 -0019 表
胴込・裏込コンクリート 間知ブロック・緑化ブロック 18-8-40BB					SPK21040043 00
	1	m3			単第0 -0020 表
仮設工					Y1A0115 レベル2
	1	式			
工事用道路工					Y1A011501 レベル3
	1	式			

本工事費 内訳表

費目・工種・施工名称など	数量	単位	単価	金額	備考
敷鉄板 22 × 1524 × 3048, 802kg/枚	146	m2			Y1A01150104 レベル4
敷鉄板設置	146	m2			S1050041 00 単第0 -0021 表
敷鉄板撤去	146	m2			S1050043 00 単第0 -0023 表
敷鉄板賃料 22 × 1524 × 3048, 802kg/枚 賃貸期間13日	32	枚			S1050029 00 単第0 -0024 表
土留・仮締切工	1	式			Y1A011504 レベル3
土のう 仮締切	1	袋			Y1A01150419 レベル4
大型土のう製作・設置(BH設置)	1	袋			SHD10003 00 単第0 -0025 表
大型土のう撤去 作業半径 6m以下	1	袋			SHD10011 00 単第0 -0027 表
土のう 濁水処理	4	袋			Y1A01150419 レベル4

本工事費 内訳表

費目・工種・施工名称など	数量	単位	単価	金額	備考
大型土のう製作・設置(BH設置)	4	袋			SHD10003 00 単第0 -0025 表
大型土のう撤去 作業半径 6m以下	4	袋			SHD10011 00 単第0 -0027 表
購入土砂(ほぐし) 設計CBR20以上	5	m3			TH010194 00
水替工	1	式			Y1A011506 レベル3
ポンプ排水	7	日			Y1A01150601 レベル4
ポンプ設置・撤去	1	箇所			SHD10037 00 単第0 -0029 表
ポンプ運転 排水量 0以上40未満 (m3/h) 作業時排水	7	日			S1050031 00 単第0 -0031 表
仮水路工	1	式			Y1A011508 レベル3
暗渠排水管	31	m			Y1A01150803 レベル4

本工事費 内訳表

費目・工種・施工名称など	数量	単位	単価	金額	備考
暗渠排水管 据付・撤去 波状管及び網状管 200～400mm シングル 合成樹脂排水材 呼び径400mm	31	m			SPK21040080 00 単第0 -0034 表
残土処理工	1	式			Y1A010108 レベル3
土砂等運搬 土砂	40	m3			Y1A01010802 レベル4
土砂等運搬 小規模 土砂(岩塊・玉石混り土含む) DID区間無し 距離10.0km以下(7.5km超)	40	m3			SPK21040002 00 単第0 -0035 表
残土等処分	40	m3			Y1A01010803 レベル4
【直接工事費に含まれる処分費等】					#0041
建設発生土受入費 砂・砂質土・礫質土	40	m3			F000000001 00
** 直接工事費 ** #0020計=支給品等(材料),無償貸付					
運搬費					Z0004

本工事費 内訳表

費目・工種・施工名称など	数量	単位	単価	金額	備考
運搬費					YZZ04 レベル2
	1	式			
運搬費					YZZ04001 レベル3
	1	式			
仮設材運搬費					YZZ04001004 レベル4
	25.7	t			
仮設材等(鋼矢板,H鋼,覆工板,敷鉄板等)運搬 運搬距離 13.3km 製品長 12m以内					S1000007 00
	1	式			単第0 -0036 表
共通仮設費率分					Z0019
計算情報..... 対象額..... 率.....					
** 共通仮設費計 **					
** 純工事費 **					
現場管理費 計算情報..... 対象額..... 率.....					

本工事費 内訳表

費目・工種・施工名称など	数量	単位	単価	金額	備考
工事原価					
一般管理費率分 計算情報..... 対象額..... 率.....					前払補正率...
契約保証費 計算情報..... 対象額..... 率.....					当初請対額 当初対象額
一般管理費計					
工事価格					
消費税相当額 計算情報..... 対象額..... 率.....					
工事費計					
契約保証費計					

施工単価表

掘削

SPK21040001

単第0 -0001 表

土砂 上記以外(小規模)

標準

1

m3 当り

機械構成比: 30.15% 労務構成比:

58.62%

材料構成比: 11.23%

市場単価構成比: 0.00%

標準単価:

1,114.80000

代表機労材規格(積算地区)	構成比	単価(積算地区)	代表機労材規格(東京地区)	単価(東京地区)	備考
バックホウ(クローラ型) 標準型・排2 山積0.28/平積0.2m3	30.15%		バックホウ(クローラ型) 標準型・排2 山積0.28/平積0.2m3		MTPC00062 MTPT00062
運転手(特殊)	58.62%		運転手(特殊)		RTPC00006 RTPT00006
軽油 パトロール給油,2~4KL積載車給油	11.23%		軽油1.2号パトロール給油		TTPC00013 TTPT00013
積算単価			積算単価		EP001
A=1 土砂 F=7 標準			B=5 上記以外(小規模)		

施工単価表

路体(築堤)盛土

SPK21040004

単第0 -0002 表

施工幅員2.5m未満

1

m3 当り

機械構成比: 0.78%

労務構成比: 99.01%

材料構成比: 0.21%

市場単価構成比: 0.00%

標準単価:

5,709.20000

代表機劣材規格(積算地区)	構成比	単価(積算地区)	代表機劣材規格(東京地区)	単価(東京地区)	備考
<賃>振動ローラ(ハンドガイド式) 質量0.8~1.1t	0.78%		振動ローラ(舗装用) [ハンドガイド式] 質量0.8~1.1t		KTPC00008 KTPT00008
普通作業員	90.40%		普通作業員		RTPC00002 RTPT00002
特殊作業員	8.61%		特殊作業員		RTPC00001 RTPT00001
軽油 パトロール給油,2~4KL積載車給油	0.21%		軽油1.2号パトロール給油		TTPC00013 TTPT00013
積算単価			積算単価		EP001
A=1 施工幅員2.5m未満					

施工単価表

法面整形
切土部 現場制約無し

SPK21040024

単第0 -0003 表

レキ質土,砂及び砂質土,粘性土

1

m2 当り

機械構成比: 10.84% 労務構成比:

79.28% 材料構成比: 9.88%

市場単価構成比: 0.00%

標準単価:

783.41000

代表機材規格(積算地区)	構成比	単価(積算地区)	代表機材規格(東京地区)	単価(東京地区)	備考
<賃>バックホウ(クローラ型) 山積0.8m3(平積0.6) 排出ガス対策型(第1,2,3次基準値)低騒音	10.84%		バックホウ クローラ型 山積0.8m3(平積0.6m3)		KTPC00018 KTPT00018
普通作業員	38.44%		普通作業員		RTPC00002 RTPT00002
運転手(特殊)	21.93%		運転手(特殊)		RTPC00006 RTPT00006
土木一般世話役	18.91%		土木一般世話役		RTPC00009 RTPT00009
軽油 パトロール給油,2~4KL積載車給油	9.88%		軽油1.2号パトロール給油		TTPC00013 TTPT00013
積算単価			積算単価		EP001
A=2 切土部 D=2 レキ質土,砂及び砂質土,粘性土			C=2 現場制約無し E=1 -(全ての費用)		

施工単価表

床掘り

SPK21040015

単第0 -0004 表

土砂 上記以外(小規模)

1

m3 当り

機械構成比: 22.07%

労務構成比: 70.62%

材料構成比: 7.31%

市場単価構成比: 0.00%

標準単価:

1,986.00000

代表機劣材規格(積算地区)	構成比	単価(積算地区)	代表機劣材規格(東京地区)	単価(東京地区)	備考
バックホウ(クローラ型) 後方超小旋回型・排2 山積0.28/平積0.2m3	22.07%		バックホウ(クローラ型) 後方超小旋回型・排2 山積0.28/平積0.2m3		MTPC00083 MTPT00083
運転手(特殊)	38.15%		運転手(特殊)		RTPC00006 RTPT00006
普通作業員	32.47%		普通作業員		RTPC00002 RTPT00002
軽油 パトロール給油,2~4KL積載車給油	7.31%		軽油1.2号パトロール給油		TTPC00013 TTPT00013
積算単価			積算単価		EP001
A=1 土砂 E=1 -(全ての費用)			B=5 上記以外(小規模)		

施工単価表

積込(ルーズ)

SPK21040007

単第0 -0005 表

土砂

小規模(標準)

1

m3 当り

機械構成比: 30.15% 労務構成比:

58.62%

材料構成比: 11.23%

市場単価構成比: 0.00%

標準単価:

982.70000

代表機劣材規格(積算地区)	構成比	単価(積算地区)	代表機劣材規格(東京地区)	単価(東京地区)	備考
バックホウ(クローラ型) 標準型・排2 山積0.28/平積0.2m3	30.15%		バックホウ(クローラ型) 標準型・排2 山積0.28/平積0.2m3		MTPC00062 MTPT00062
運転手(特殊)	58.62%		運転手(特殊)		RTPC00006 RTPT00006
軽油 パトロール給油,2~4KL積載車給油	11.23%		軽油1.2号パトロール給油		TTPC00013 TTPT00013
積算単価			積算単価		EP001
A=1 土砂			B=4 小規模(標準)		

施工単価表

頁0 -0018

現場打基礎コンクリート

SPK21040048

単第0 -0006 表

18-8-40BB

基礎砕石有り

1

m3 当り

機械構成比: 2.58%

労務構成比:

69.99%

材料構成比:

27.43%

市場単価構成比:

0.00%

標準単価:

66,104.00000

代表機材規格(積算地区)	構成比	単価(積算地区)	代表機材規格(東京地区)	単価(東京地区)	備考
<賃>バックホウ(クローラ型クレーン機能付) 山積0.8m3(平積0.6)吊能力2.9t 排出ガス対策型(第1,2,3次基準値)低騒音	1.82%		バックホウ [クローラ型クレーン付] 排ガス型(第2次)山積0.8m3吊2.9t		KTPC00006 KTPT00006
<賃>バックホウ(クローラ型) 山積0.8m3(平積0.6) 排出ガス対策型(第1,2,3次基準値)低騒音	0.76%		バックホウ クローラ型 山積0.8m3(平積0.6m3)		KTPC00018 KTPT00018
普通作業員	20.83%		普通作業員		RTPC00002 RTPT00002
型わく工	20.45%		型わく工		RTPC00010 RTPT00010
土木一般世話役	9.33%		土木一般世話役		RTPC00009 RTPT00009
特殊作業員	8.70%		特殊作業員		RTPC00001 RTPT00001
その他(労務)			その他(労務)		ER009
レディーミクストコンクリート指定品 呼び強度18,スランプ8,粗骨材40 W/C(60%),種別(高炉)	22.52%		生コンクリート 高炉 18-8-25(20) W/C 60%		TTPCD0010 TTPT00003
軽油 パトロール給油,2~4KL積載車給油	1.42%		軽油1.2号パトロール給油		TTPC00013 TTPT00013

施工単価表

大型ブロック積
水抜きパイプ無し

SPK21040036

単第0 -0007 表

ブロック積(空積) 控長50cm

1

m2 当り

機械構成比: 7.13%

労務構成比:

14.72%

材料構成比: 78.15%

市場単価構成比: 0.00%

標準単価:

17,665.00000

代表機材規格(積算地区)	構成比	単価(積算地区)	代表機材規格(東京地区)	単価(東京地区)	備考
<作>ラフテレーンクレーン(油圧伸縮ジブ型) 25t吊,オペレータ付 排出ガス対策型(第1,2,3次基準値)低騒音	7.13%		ラフテレーンクレーン [油圧伸縮ジブ型]25t吊		KTPC00014 KTPT00014
普通作業員	4.86%		普通作業員		RTPC00002 RTPT00002
ブロック工	4.29%		ブロック工		RTPC00005 RTPT00005
土木一般世話役	2.79%		土木一般世話役		RTPC00009 RTPT00009
特殊作業員	2.78%		特殊作業員		RTPC00001 RTPT00001
ブロック積(空積) 控長50cm	78.15%		大型積ブロック 控500mm		TTPC00273 TTPT00273
積算単価			積算単価		EP001
A=2 水抜きパイプ無し			B=1 ブロック積(空積) 控長50cm		

施工単価表

胴込・裏込材(砕石)

SPK21040044

単第0 -0008 表

大型ブロック

RC-40

1

m3 当り

機械構成比: 7.91%

労務構成比: 49.76%

材料構成比: 42.33%

市場単価構成比: 0.00%

標準単価:

3,382.80000

代表機労材規格(積算地区)	構成比	単価(積算地区)	代表機労材規格(東京地区)	単価(東京地区)	備考
<賃>バックホウ(クローラ型クレーン機能付) 山積0.8m3(平積0.6)吊能力2.9t 排出ガス対策型(第1,2,3次基準値)低騒音	7.91%		バックホウ [クローラ型クレーン付] 排ガス型(第2次)山積0.8m3吊2.9t		KTPC00006 KTPT00006
普通作業員	25.45%		普通作業員		RTPC00002 RTPT00002
特殊作業員	14.54%		特殊作業員		RTPC00001 RTPT00001
運転手(特殊)	8.58%		運転手(特殊)		RTPC00006 RTPT00006
その他(労務)			その他(労務)		ER009
再生クラッシャーラン 40~0mm	39.73%		再生クラッシャーラン RC-40		TTPC00008 TTPT00008
軽油 パトロール給油,2~4KL積載車給油	2.60%		軽油1.2号パトロール給油		TTPC00013 TTPT00013
積算単価			積算単価		EP001
A=2 大型ブロック			B=1 RC-40		

施工単価表

中詰材
大型ブロック

SPK21040044

単第0 -0009 表

割ぐり石 150～50mm

1

m3 当り

機械構成比: 7.91% 労務構成比:

49.76%

材料構成比: 42.33%

市場単価構成比: 0.00%

標準単価:

3,382.80000

代表機材規格(積算地区)	構成比	単価(積算地区)	代表機材規格(東京地区)	単価(東京地区)	備考
<賃>バックホウ(クローラ型クレーン機能付) 山積0.8m3(平積0.6)吊能力2.9t 排出ガス対策型(第1,2,3次基準値)低騒音	7.91%		バックホウ [クローラ型クレーン付] 排ガス型(第2次)山積0.8m3吊2.9t		KTPC00006 KTPT00006
普通作業員	25.45%		普通作業員		RTPC00002 RTPT00002
特殊作業員	14.54%		特殊作業員		RTPC00001 RTPT00001
運転手(特殊)	8.58%		運転手(特殊)		RTPC00006 RTPT00006
その他(労務)			その他(労務)		ER009
割ぐり石 150～50mm	39.73%		再生クラッシャーラン RC-40		TTPC00006 TTPT00008
軽油 パトロール給油,2～4KL積載車給油	2.60%		軽油1.2号パトロール給油		TTPC00013 TTPT00013
積算単価			積算単価		EP001
A=2 大型ブロック			B=3 割ぐり石 150～50mm		

施工単価表

天端コンクリート

SPK21040049

単第0 -0011 表

18-8-40BB

一般養生

1

m3 当り

機械構成比: 3.15%

労務構成比:

66.15%

材料構成比: 30.70%

市場単価構成比: 0.00%

標準単価:

50,892.00000

代表機材規格(積算地区)	構成比	単価(積算地区)	代表機材規格(東京地区)	単価(東京地区)	備考
<賃>バックホウ(クローラ型クレーン機能付) 山積0.8m3(平積0.6)吊能力2.9t 排出ガス対策型(第1,2,3次基準値)低騒音	3.15%		バックホウ [クローラ型クレーン付] 排ガス型(第2次)山積0.8m3吊2.9t		KTPC00006 KTPT00006
型わく工	21.50%		型わく工		RTPC00010 RTPT00010
普通作業員	15.80%		普通作業員		RTPC00002 RTPT00002
土木一般世話役	11.64%		土木一般世話役		RTPC00009 RTPT00009
特殊作業員	6.28%		特殊作業員		RTPC00001 RTPT00001
その他(労務)			その他(労務)		ER009
レディーミクストコンクリート指定品 呼び強度18,スランプ8,粗骨材40 W/C(60%),種別(高炉)	29.26%		生コンクリート 高炉 18-8-25(20) W/C 60%		TTPCD0010 TTPT00003
軽油 パトロール給油,2~4KL積載車給油	1.44%		軽油1.2号パトロール給油		TTPC00013 TTPT00013
積算単価			積算単価		E9999

施工単価表

コンクリート

SPK21040140

単第0 -0013 表

小型構造物 18-8-40BB

バックホウ(クレーン機能付)打設

1

m3 当り

機械構成比: 4.43%

労務構成比:

39.79%

材料構成比: 55.78%

市場単価構成比:

0.00%

標準単価:

28,968.00000

代表機材規格(積算地区)	構成比	単価(積算地区)	代表機材規格(東京地区)	単価(東京地区)	備考
<賃>バックホウ(クローラ型クレーン機能付) 山積0.8m3(平積0.6)吊能力2.9t 排出ガス対策型(第1,2,3次基準値)低騒音	4.18%		バックホウ [クローラ型クレーン付] 排ガス型(第2次)山積0.8m3吊2.9t		KTPC00006 KTPT00006
その他(機械)			その他(機械)		EK009
普通作業員	12.91%		普通作業員		RTPC00002 RTPT00002
特殊作業員	11.03%		特殊作業員		RTPC00001 RTPT00001
運転手(特殊)	6.76%		運転手(特殊)		RTPC00006 RTPT00006
土木一般世話役	6.39%		土木一般世話役		RTPC00009 RTPT00009
その他(労務)			その他(労務)		ER009
レディーミクストコンクリート指定品 呼び強度18,スランプ8,粗骨材40 W/C(60%),種別(高炉)	53.83%		生コンクリート 高炉 24-12-25(20) W/C 55%		TTPCD0010 TTPT00343
軽油 パトロール給油,2~4KL積載車給油	1.84%		軽油1.2号パトロール給油		TTPC00013 TTPT00013

施工単価表

型枠

SPK21040142

単第0 -0014 表

一般型枠

小型構造物

1

m2 当り

機械構成比: 0.00%

労務構成比: 100.00%

材料構成比: 0.00%

市場単価構成比: 0.00%

標準単価:

7,775.20000

代表機材規格(積算地区)	構成比	単価(積算地区)	代表機材規格(東京地区)	単価(東京地区)	備考
型わく工	45.16%		型わく工		RTPC00010 RTPT00010
普通作業員	30.69%		普通作業員		RTPC00002 RTPT00002
土木一般世話役	11.11%		土木一般世話役		RTPC00009 RTPT00009
その他(労務)			その他(労務)		ER009
積算単価			積算単価		EP001
A=1 一般型枠 C=1 -(全ての費用)			B=2 小型構造物		

施工単価表

型枠

SPK21040142

単第0 -0015 表

化粧型枠

小型構造物

1

m2 当り

機械構成比: 0.00%

労務構成比: 100.00%

材料構成比: 0.00%

市場単価構成比: 0.00%

標準単価:

10,574.00000

代表機材規格(積算地区)	構成比	単価(積算地区)	代表機材規格(東京地区)	単価(東京地区)	備考
型わく工	33.21%		型わく工		RTPC00010 RTPT00010
普通作業員	22.56%		普通作業員		RTPC00002 RTPT00002
土木一般世話役	8.17%		土木一般世話役		RTPC00009 RTPT00009
その他(労務)			その他(労務)		ER009
積算単価			積算単価		EP001
A=2 C=1 化粧型枠 -(全ての費用)			B=2 小型構造物		

施工単価表

殻運搬

SPK21040138

単第0 -0018 表

Co(無筋)構造物とりこわし

DID区間無し 運搬距離5.7km以下(3.3km超)

1

m3 当り

機械構成比: 43.38% 労務構成比:

41.88% 材料構成比: 14.74%

市場単価構成比: 0.00%

標準単価:

1,199.60000

代表機劣材規格(積算地区)	構成比	単価(積算地区)	代表機劣材規格(東京地区)	単価(東京地区)	備考
ダンプトラック[オンロード・ディーゼル] 10t積級 (タイヤ損耗費及び補修費(良好)を含む)	43.38%		ダンプトラック[オンロード・ディーゼル] 10t積級 (タイヤ損耗費及び補修費(良好)を含む)		MTPC00018T1 MTPT00018T1
運転手(一般)	41.88%		運転手(一般)		RTPC00007 RTPT00007
軽油 パトロール給油,2~4KL積載車給油	14.74%		軽油1.2号パトロール給油		TTPC00013 TTPT00013
積算単価			積算単価		EP001
A=1 Co(無筋)構造物とりこわし C=1 DID区間無し E=1 -(全ての費用)			B=1 機械積込 D=25 運搬距離5.7km以下(3.3km超)		

施工単価表

石積(張)

SPK21040054

単第0 -0019 表

積工

練石 雑割石

1

m2 当り

機械構成比: 7.04%

労務構成比:

90.11%

材料構成比: 2.85%

市場単価構成比: 0.00%

標準単価:

12,067.00000

代表機劣材規格(積算地区)	構成比	単価(積算地区)	代表機劣材規格(東京地区)	単価(東京地区)	備考
<賃>バックホウ(クローラ型クレーン機能付) 山積0.28m3(平積0.2)吊能力1.7t 排出ガス対策型(第1,2,3次基準値)低騒音	7.04%		バックホウ クローラ型 クレーン機能付1.7t 山積0.28m3(平積0.2m3)		KTPC00019 KTPT00019
普通作業員	48.13%		普通作業員		RTPC00002 RTPT00002
運転手(特殊)	22.06%		運転手(特殊)		RTPC00006 RTPT00006
石工	15.83%		石工		RTPC00017 RTPT00017
土木一般世話役	4.09%		土木一般世話役		RTPC00009 RTPT00009
軽油 パトロール給油,2~4KL積載車給油	2.85%		軽油1.2号パトロール給油		TTPC00013 TTPT00013
積算単価			積算単価		EP001
A=1 積工 C=2 雑割石			B=1 練石		

施工単価表

胴込・裏込コンクリート
間知ブロック・緑化ブロック
機械構成比: 4.09%

SPK21040043

単第0 -0020 表

18-8-40BB

1

m3 当り

労務構成比: 34.56%

材料構成比: 61.35%

市場単価構成比: 0.00%

標準単価:

26,172.00000

代表機材規格(積算地区)	構成比	単価(積算地区)	代表機材規格(東京地区)	単価(東京地区)	備考
<賃>バックホウ(クローラ型クレーン機能付) 山積0.8m3(平積0.6)吊能力2.9t 排出ガス対策型(第1,2,3次基準値)低騒音	4.09%		バックホウ [クローラ型クレーン付] 排ガス型(第2次)山積0.8m3吊2.9t		KTPC00006 KTPT00006
普通作業員	19.71%		普通作業員		RTPC00002 RTPT00002
特殊作業員	10.33%		特殊作業員		RTPC00001 RTPT00001
運転手(特殊)	3.92%		運転手(特殊)		RTPC00006 RTPT00006
その他(労務)			その他(労務)		ER009
レディーミクストコンクリート指定品 呼び強度18,スランプ8,粗骨材40 W/C(60%),種別(高炉)	60.15%		生コンクリート 高炉 18-8-25(20) W/C 60%		TTPCD0010 TTPT00003
軽油 パトロール給油,2~4KL積載車給油	1.20%		軽油1.2号パトロール給油		TTPC00013 TTPT00013
積算単価			積算単価		E9999
A=1 D=1 間知ブロック・緑化ブロック -			B=2 18-8-40BB		

施工単価表

敷鉄板設置

S1050041

単第0 -0021 表

頁0 -0039

名称・規格など	数量	単位	単価	金額	備考
土木一般世話役	0.152	人			
とび工	0.152	人			
普通作業員	0.152	人			
機-28_バックホウ運転(賃料) クレーン付2.9t吊 山積0.8m3 排対3次	0.152	日			単第0-0022 表
諸雑費	1	%			#09
*** 合計 ***	100	m2			
*** 単位当たり ***	1	m2			

100 m2 当り

施工単価表

大型土のう製作・設置(BH設置)

SHD10003

単第0 -0025 表

頁0 -0043

名称・規格など	数量	単位	単価	金額	備考
土木一般世話役	0.278	人			1*0.278
特殊作業員	0.278	人			1*0.278
普通作業員	0.278	人			1*0.278
1t土のう 丸型,径110cm×長108cm	10.000	枚			
機-28_バックホウ運転(賃料) クレーン付2.9t吊 山積0.8m3 低騒音3次	0.278	日			単第0-0026 表
諸雑費	4	%			#09
*** 合計 ***	10	袋			
*** 単位当たり ***	1	袋			
A=1 1t土のう(丸型,径110cm×長108cm)					

施工単価表

暗渠排水管

SPK21040080

単第0 -0034 表

据付・撤去 波状管及び網状管 200～400mm

シングル 合成樹脂排水材 呼び径400mm

1

m 当り

機械構成比: 0.00% 労務構成比:

9.04%

材料構成比: 90.96%

市場単価構成比: 0.00%

標準単価:

4,079.50000

代表機材規格(積算地区)	構成比	単価(積算地区)	代表機材規格(東京地区)	単価(東京地区)	備考
普通作業員	6.32%		普通作業員		RTPC00002 RTPT00002
土木一般世話役	2.72%		土木一般世話役		RTPC00009 RTPT00009
合成樹脂排水材(高密度ポリエチレン管) <シングル構造>内面波状管(有孔・無孔) 呼び径400mm	90.96%		暗渠排水管 波状管 呼び径300mm 高密度ポリエチレン管(シングル構造)		TTPCD0274 TTPT00191
積算単価			積算単価		E9999
A=3 据付・撤去 C=2 200～400mm F=1 継手材料費要 H=0 現場の状況による材料損料率の率乗算			B=2 波状管及び網状管 D=37 シングル 合成樹脂排水材 呼び径400mm G=2 期間3ヶ月未満(損料率0.2) I=1 -(全ての費用)		
【管材料単価】					
管材料単価(円) * (材料損料率 + (材料損料率 * 現場状況による材料損料率の率乗算))					

施工単価表

土砂等運搬

SPK21040002

単第0 -0035 表

小規模 土砂(岩塊・玉石混り土含む)

DID区間無し 距離10.0km以下(7.5km超)

1

m3 当り

機械構成比: 25.95% 労務構成比:

61.91% 材料構成比: 12.14%

市場単価構成比: 0.00%

標準単価:

2,597.90000

代表機劣材規格(積算地区)	構成比	単価(積算地区)	代表機劣材規格(東京地区)	単価(東京地区)	備考
ダンプトラック[オンロード・ディーゼル] 4t積級 (タイヤ損耗費及び補修費(良好)を含む)	25.95%		ダンプトラック[オンロード・ディーゼル] 4t積級 (タイヤ損耗費及び補修費(良好)を含む)		MTPC00017T1 MTPT00017T1
運転手(一般)	61.91%		運転手(一般)		RTPC00007 RTPT00007
軽油 パトロール給油,2~4KL積載車給油	12.14%		軽油1.2号パトロール給油		TTPC00013 TTPT00013
積算単価			積算単価		EP001
A=2 小規模 C=1 土砂(岩塊・玉石混り土含む) F=40 距離10.0km以下(7.5km超)			B=5 バックホウ山積0.28m3(平積0.2m3) D=1 DID区間無し		

普通河川 別所谷川

数量計算書

数量総括表

(その1)

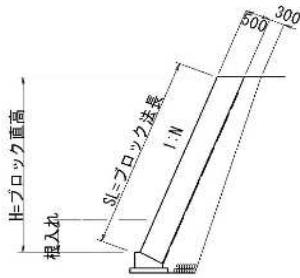
工事区分	工種	種別	細別	規格	単位	過程数値	計上数値	摘要
レベル1	レベル2	レベル3	レベル4	レベル5				
災害復旧工事								
	河川土工							
		切土工						
			土砂掘削	礫質土	m3	27.2	30	
		盛土工						
			盛土		m3	6.9	7	
		法面整形						
			切土法面		m2	39.8	40	
	石・ブロック積工							
		作業土工						
			床掘	礫質土	m3	38.0	40	
			埋戻し	流用土	m3	27.9	30	
			基面整正		m2	11.2	11	
		コンクリートブロック積						
			コンクリート製中空護岸(0.81t/m2)					
			ブロック基礎工	コンクリート 18N/mm2	m3	2.1	2	L=15m, t=0.35m
			コンクリートブロック積	控え50cm	m2	44.1	44	1:0.4
			割栗石	150~50mm	m3	16.0	16	0.363*面積
			裏込砕石	RC-40	m3	22.7	23	
			天端コンクリート	コンクリート 18N/mm2	m3	2.1	2	法面無
			吸出し防止材	合繊不織布 t=10mm	m2	44.1	44	
		小口止工			箇所	2	2	
		H<3.0	コンクリート	小型, 18N/mm2	m3	0.87		N=1
			型枠	一般・小型	m2	5.94		
				化粧	m2	0.79		
		3.0≤H<5.0	コンクリート	小型, 18N/mm2	m3	1.05		N=2
			型枠	一般・小型	m2	7.11		
				化粧	m2	0.95		
	構造物取壊し工							
		根継コンクリート						
			コンクリート取壊し		m3	2.0	2	
			殻運搬		m3	2.0	2	
			Co塊受入		t	4.7	5	

コンクリート製中空型護岸(空積) 数量計算

(1:0.4, 0.81t/m²)

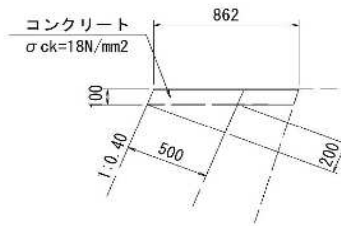
環境保全型ブロック積護岸

コンクリート製中空型護岸
(空積1:0.4, 0.81t/m²) S=1:100



天端コンクリート

S=1:30

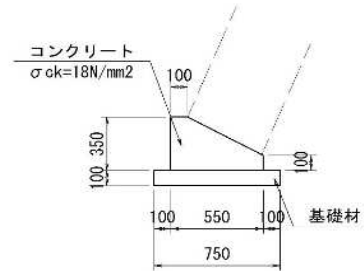


天端コンクリート 10m当り

種別	数量
コンクリート	1.36 m ³
型枠	1.08 m ²

ブロック基礎工

S=1:30



基礎工 10m当り

種別	数量
コンクリート	1.360 m ³
型枠	4.50 m ²
基礎材	7.50 m ²

コンクリート製中空型護岸(空積) 数量計算

名称	規格	算式	延長	10m当り数量	数量
		L=	15.4		
【天端コン, 調整コン】					
コンクリート	$\sigma_{ck}=18N/mm^2$		15.4	1.360	2.09 m ³
型枠	一般・小型		15.4	1.080	1.66 m ²
【基礎工】					
コンクリート	$\sigma_{ck}=18N/mm^2$		15.4	1.360	2.09 m ³
型枠	一般・小型		15.4	4.500	6.93 m ²
基礎材	RC-40, t=100mm		15.4	7.500	11.55 m ²

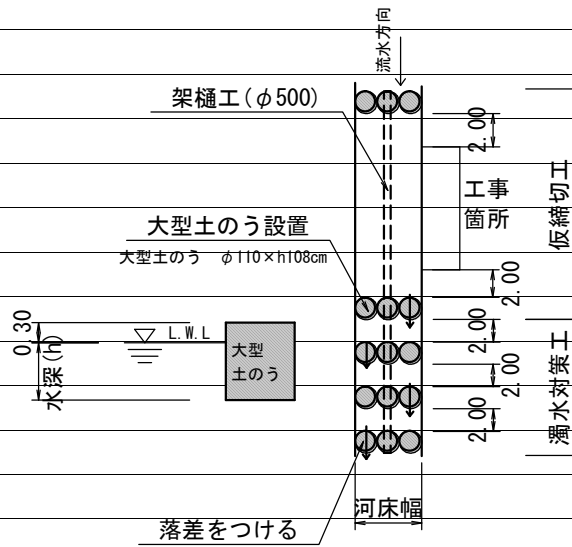
雑工(すり付け工)

数量集計表

名称及び測点	すり付け工				作業土工		
	石積	ブロック積(控え35cm)		法面工	掘削	盛土	床掘
	雑割石φ0.35	平積	立積	張芝			
単位	m2	m2	m3	m2	m3	m3	m3
復旧	3.7			0.8			
	4.9			0.9			
作業土工					4.0		1.2
計	8.7			1.8	4.0		1.2
	胴込コンクリート						
	$V=8.7 \times 1.17 / 10 =$	1.0	m3				

仮設工 (大型土のう締切り)

数量計算書



復旧延長 L=16.0m

河床幅(上流) W=1.30m (SECT16.0)

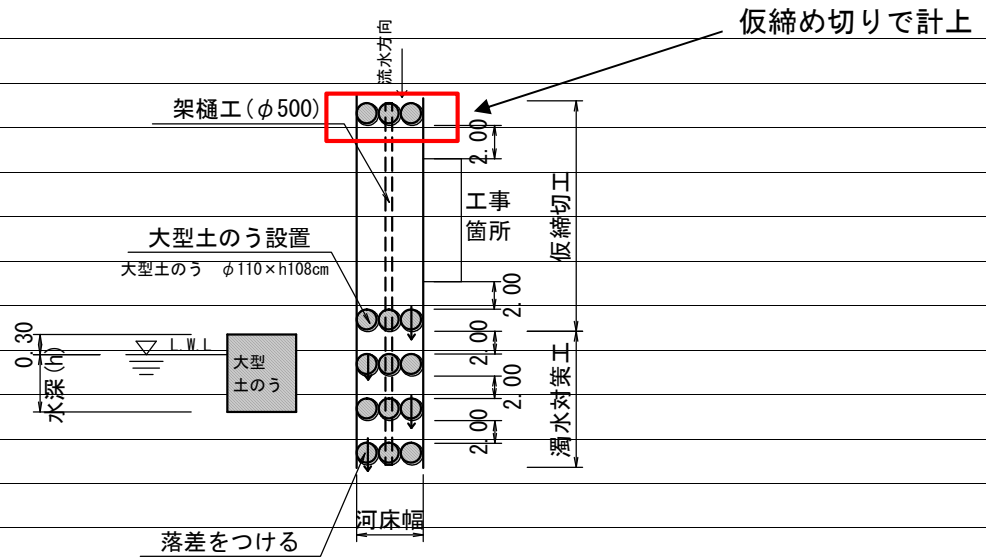
水位高 H=0.20m

【大型土のう】 $(0.2+0.3) \times 1.3 / (1.08 \times 1.10) = 0.5$ 1.0 袋

掛樋工 16.0+15.0= 31.0 m

仮設工 (濁水対策)

数量計算書



河床幅 (下流) W=2.00m (SECT0.0)

【大型土のう】

泥水対策 $(0.2+0.3) \times 2.0 \times 4 / (1.08 \times 1.10) = 3.4$ 4.0 袋

仮設工 (水替工)

数量計算書

水替日数対象数量

ブロック積

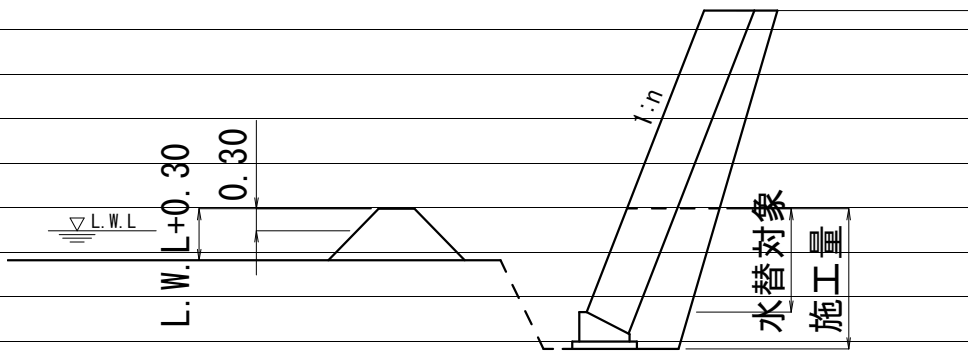
	施工延長 L=	15.4 m	10m当り
基礎工	コンクリート V=	2.1 m ³	1.36 m ³
	型枠 A=	6.9 m ²	4.50 m ²
	基礎材 A=	11.6 m ²	7.50 m ²

対象箇所	根入れ高 H=	0.7 m	
	平均水位 h=	0.3 m	
	護岸勾配 1:0.4	斜率	1.077
		$A = (0.7 + 0.30 + 0.3) \times 1.077 \times 15.40 =$ $= 21.6 \text{ m}^2$	

小口止工 2 基

合計 2 基

概略図



工種	対象数量	算式	日数	標準作業量
床堀	38.0	$38.0 / 32.0 =$	1.2	32 m ³ / 日
埋戻	27.9	$27.9 / 40.0 =$	0.7	40 m ³ / 日
コンクリート基礎	2.1	$2.1 / 3.7 =$	0.6	3.7 m ³ / 日
同型枠	6.9	$6.9 / 15.0 =$	0.5	15 m ² / 日
基礎材	11.6	$11.6 / 155.0 =$	0.1	155 m ² / 日
ブロック積	21.6	$21.6 / 13.0 =$	1.7	13 m ² / 日
小口止工	2.0	$2.0 / 1.0 =$	2.0	1 箇所 / 日
合計			6.8	

位置図

34.3474618/133.0217963



この図は、国土地理院地図を使用したものである。