

工 事 番 号							
設計年度	令和3年度	河川災害復旧工事（準用河川 影久川） 1 工区 災害復旧事業 三原市大和町上徳良					
施工月日	令和 年 月 日						
施工方法	請 負						
工事期間							
工 事 概 要				起 工 理 由			
施工延長 L=11.0m 土工 一式 コンクリートブロック積工 A=36m ² 小口止工 N=3箇所 石積工 A=9m ² 仮設工 一式							



特記仕様書

第1章 総則

第1節 適用

- 1 本特記仕様書は、三原市大和町上徳良 河川災害復旧工事（準用河川 影久川）1工区に適用する。
- 2 本特記仕様書に記載のない事項については、次によるものとする。
 - ・土木工事共通仕様書 令和3年8月 広島版※土木工事共通仕様書は「広島県の調達情報」に掲載している。（<https://chotatsu.pref.hiroshima.lg.jp/>）
 - ・その他関連規格類

第2節 情報共有システム

- 1 本工事は、受発注者間の情報を電子的に交換・共有することにより、業務の効率化を図る情報共有システムの対象である。なお、運用にあたっては「広島県工事中情報共有システム運用ガイドライン」（以下「ガイドライン」という。）に基づき実施すること。
- 2 本工事で使用する情報共有システムは次とする。
広島県工事中情報共有システム
<https://chotatsu.pref.hiroshima.lg.jp/asp/index.html>
- 3 監督員及び受注者が使用する情報共有サービスのサービス提供者（以下「サービス提供者」という。）との契約は、受注者が行い、利用料を支払うものとする。
- 4 なお、工事完成時については、提出する必要がある工事成果品を電子納品すること。また、試行期間中は工事検査を紙媒体で受検することから、受注者は、工事成果品1部を紙媒体により提出すること。
- 5 受注者は、監督員及びサービス提供者から技術上の問題点を把握、利用にあたっての評価を行うためアンケート等を求められた場合、協力しなければならない。

第2章 施工条件

第1節 用地

- 1 原形復旧とする。

第2節 施工時間（施工に際しては地元調整を十分に行ったうえで作業を進めること。）

- 1 施工時間 8:00～17:00（作業可能時間）

第3節 安全対策

1 保安施設

工事標示板	現道工事における保安施設のうち、「工事標示板」の標準様式については、土木工事共通仕様書のとおりとすること。
工事情報看板等	路上工事に関する情報を歩行者や工事現場周辺の住民に周知するため、工事情報看板及び工事説明看板を設置すること。標準様式は土木工事共通仕様書のとおりとすること。

第4節 工事用道路

1 一般道路

使用期間	工事施工期間
使用時間	8時～17時
工事中・後の処置	随時 清掃、 工事後 舗装欠損部補修（工事前・後の写真により監督員と協議すること。）

2 仮設工事用道路

契約図書による。

第5節 その他

1 工事用機資材等の仮置き

受注者が責任を持って確保すること。

第3章 設計金額

第1節 排出ガス対策型建設機械の使用促進

土木工事共通仕様書（令和3年8月 広島版）『1-1-1-31 環境対策』で使用を義務付けている排出ガス対策型建設機械においては、排出ガス対策型（第2次基準値）以上の建設機械の使用に努めること。

なお、使用する排出ガス対策型建設機械について、基準値による設計変更は行わない。

第4章 工事保険等

1 工事保険等

受注者は、本工事において第三者に与えた損害を補填する保険又はその他必要とする建設工事に関連する保険等に加入しなければならない。また、加入した保険等については、保険証券の写し（保険以外の場合はそれに代わるもの）を監督員に提出すること。なお、加入に必要な保険料等は、設計で現場管理費に見込んである。

2 法定外の労災保険の付保

(1) 受注者は、本工事に従事する者の業務上の負傷等に対する補償に必要な金額を担保するための保険契約（以下「法定外の労災保険」という。）を付保しなければならない。

(2) 受注者は、建設工事請負契約約款第54条に基づき、法定外の労災保険契約を締結したときは、その証券またはこれに代わるものを速やかに監督員に提示しなければならない。

(3) 法定外の労災保険は、政府の労働災害補償保険とは別に上乘せ給付等を行うことを目的とするものであり、(公財)建設業福祉共済団、(一社)建設業労災互助会、全日本火災共済協同組合連合会、(一社)全国労働保険事務組合連合会又は保険会社との間で、労働者災害補償保険法に基づいて契約を締結しているものとする。

第5章 美しい山河を守る災害復旧基本方針による事項

水際部は埋戻し時に寄せ土により植生を促すこと。

小口止め工施工時には前面を化粧型枠により施工し、小口止めが目立たなくする。

コンクリートブロックについては、明度6以下の製品を使用すること。

第6章 その他

本特記仕様書及び設計図書に明示していない事項、または、その内容に疑義が生じた場合は、監督員の指示を受けること。

工事数量総括表

費目・工種明細など	規格1・規格2	単位	数量	備考
本工事費				
築堤・護岸		式	1	レベル1
河川土工		式	1	レベル2
掘削工		式	1	レベル3
掘削	土砂 上記以外(小規模)	m3	20	レベル4
盛土工		式	1	レベル3
路体(築堤)盛土	施工幅員2.5m未満	m3	2	レベル4
法面整形工		式	1	レベル3
法面整形(切土部)	現場制約無し レキ質土,砂及び砂質土,粘性土	m2	50	レベル4
法面整形(盛土部)	法面締固め有り 現場制約無	m2	6	レベル4
残土処理工		式	1	レベル3
法覆護岸工		式	1	レベル2
作業土工		式	1	レベル3
Coブロック工(Coブロック積)		式	1	レベル3
コンクリートブロック基礎	18-8-40BB	m	16	レベル4
大型ブロック積	ブロック積(空積) 控長50cm	m2	36	レベル4
胴込・裏込材(砕石)	RC-40	m3	18	レベル4
中込材(割栗石)	割ぐり石 150~50mm	m3	9	レベル4

工事数量総括表

費目・工種明細など	規格1・規格2	単位	数量	備考
吸出し防止材(全面)設置	合織不織布 t=10mm 9.8kN/m	m2	37	レベル4
天端コンクリート	18-8-40BB	m3	2	レベル4
小口止コンクリート	18-8-40BB	箇所	3	レベル4
雑工		式	1	レベル2
石積(張)工		式	1	レベル3
石積	雑割石	m2	9	レベル4
胴込・裏込コンクリート	18-8-40BB	m3	1	レベル4
仮設工		式	1	レベル2
工事用道路工		式	1	レベル3
残土処理工		式	1	レベル3
土留・仮締切工		式	1	レベル3
濁水防止工		式	1	レベル3
残土処理工		式	1	レベル3
水替工		式	1	レベル3
仮水路工		式	1	レベル3
** 直接工事費 **				
共通仮設費率分				
** 共通仮設費計 **				

図面番号	1/3	縮尺	図示
工種	河川災害復旧工事		
種別	設計図		
路線名	準用河川 影久川		
工事箇所	三原市大和町上徳良		
三原市			

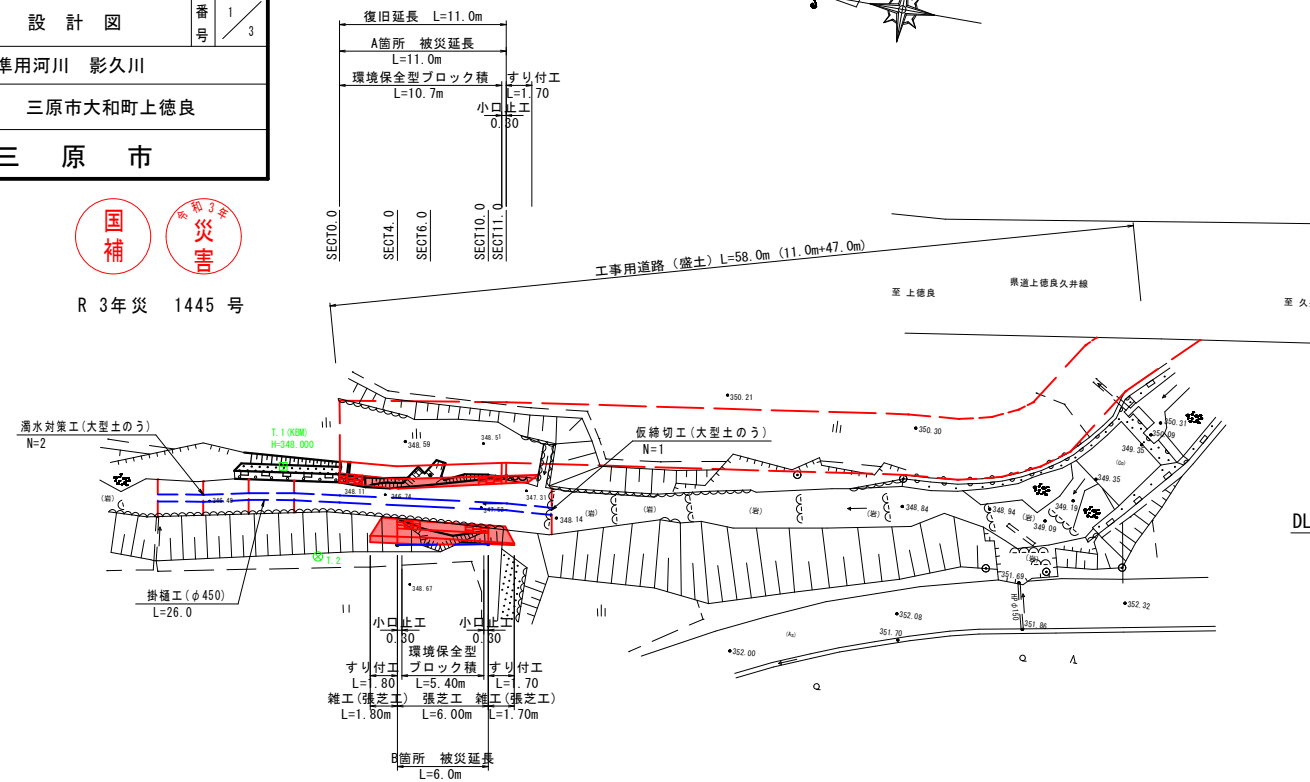


R 3年災 1445号

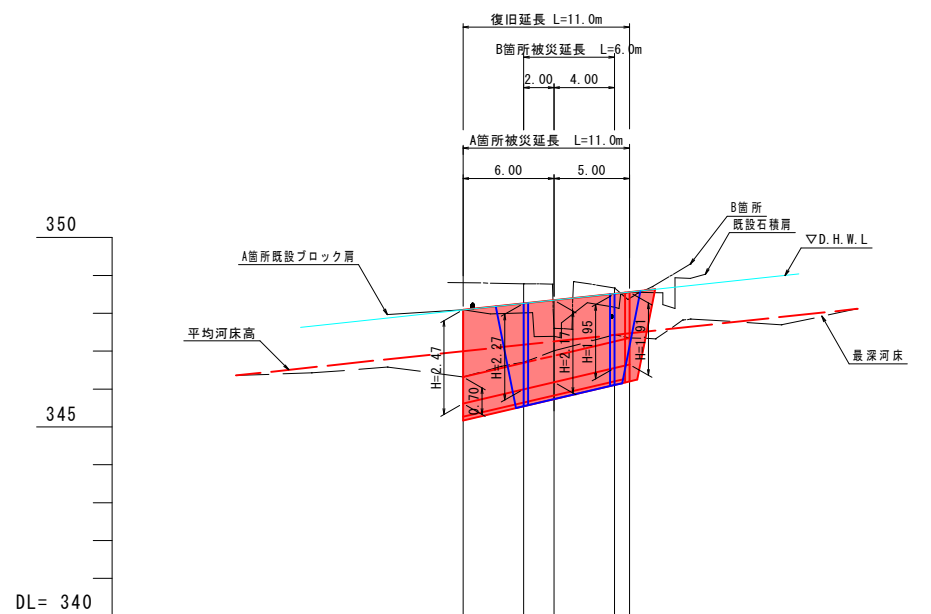
平面図 S=1:250

横断面図 S=1:100

C(GF) = 掘削
B = 盛土
E(GF) = 床掘
Fu = 埋戻
SL = ブロック法長
Gv = 裏込砕石
L1 = 法面整形(表砕部)



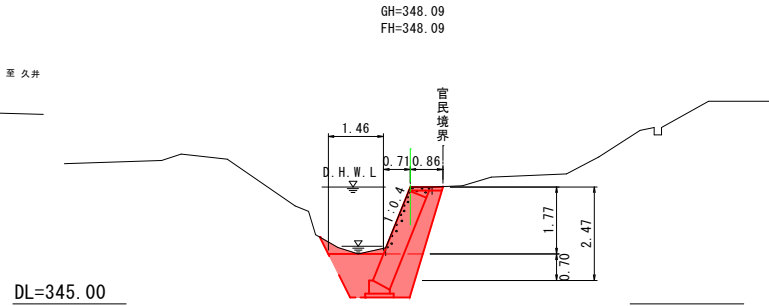
縦断面図 V=1:100
H=1:250



勾配図	346.36 (1/23.0) 346.12	
計画護岸高	348.09	348.26
最深河床高	346.58	347.01
地盤高	347.97	348.07
追加距離	-15.00	26.00
区間距離	0.00	4.00
測点	SECT-5.0	SECT11.0

B箇所 A箇所

SEACT0.0

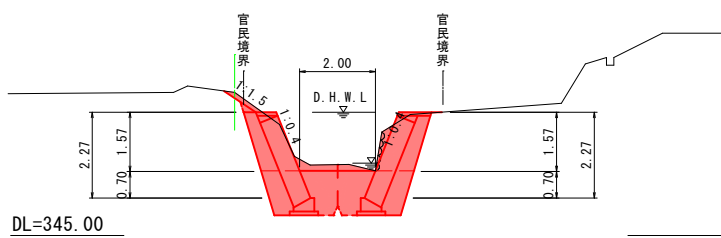


DL=345.00

C(GF) = 1.9 SL = 2.7
B = 0.0 L1 = 3.0
E(GF) = 2.3 Gv = 1.3
Fu = 1.1
(水替対象数量)
SL' = 1.3
gv' = 0.9

BSECT4.0

GH=348.78
FH=348.26



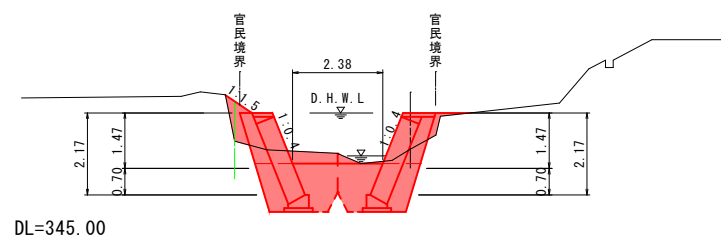
DL=345.00

(水替対象数量)
SL = 2.4 C(GF) = 1.7
L1 = 2.8 B = 0.1
Gv = 1.2 E(GF) = 2.1
Fu = 0.9
C(GF) = 1.6 SL = 2.4
B = 0.0 L1 = 2.8
E(GF) = 2.1 Fu = 0.9

BSECT6.0 ASECT6.0

GH=347.60
FH=348.35

GH=347.39
FH=348.35

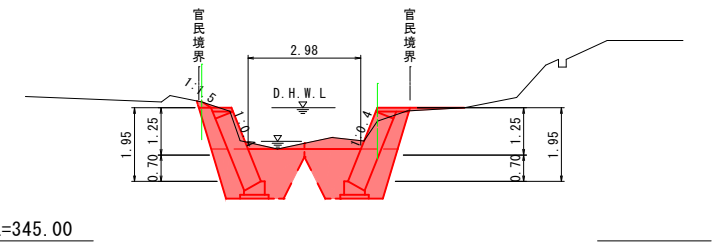


DL=345.00

(水替対象数量)
SL = 2.3 C(GF) = 0.7
L1 = 1.8 B = 0.4
Gv = 1.2 E(GF) = 2.5
Fu = 1.1
C(GF) = 0.4 SL = 2.3
B = 0.1 L1 = 2.0
E(GF) = 2.5 Gv = 1.1
Fu = 1.1
(水替対象数量)
SL' = 1.4
gv' = 0.9

BSECT10.0

GH=348.67
FH=348.52



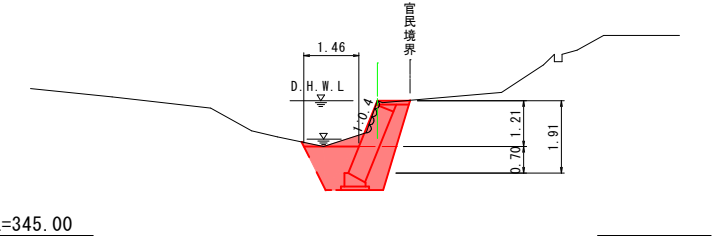
DL=345.00

(水替対象数量)
SL = 2.1 C(GF) = 1.1
L1 = 2.5 B = 0.1
Gv = 1.0 E(GF) = 2.7
Fu = 1.3
C(GF) = 1.1 SL = 2.1
B = 0.1 L1 = 2.4
E(GF) = 2.7
Fu = 1.3

±H L=1.1
±H L=1.7
E(GF) = 0.0 C(GF) = 0.0
Fu = 0.0 B = 0.0
L1 = 0.0

ASECT11.0

GH=348.56
FH=348.56



DL=345.00

(水替対象数量)
C(GF) = 1.3 SL = 2.1
B = 0.0 L1 = 2.5
E(GF) = 2.3 Gv = 1.0
Fu = 1.1
SL' = 1.3
gv' = 0.7

±H L=1.7
±H L=1.1
C(GF) = 0.0 E(GF) = 0.0
B = 0.0 Fu = 0.0
L1 = 0.0

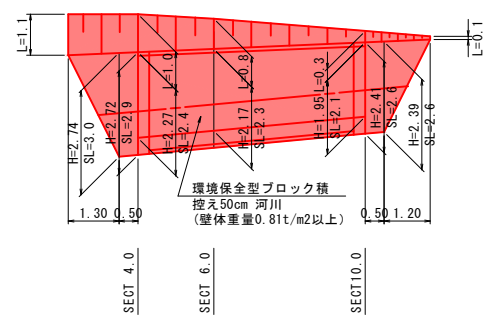
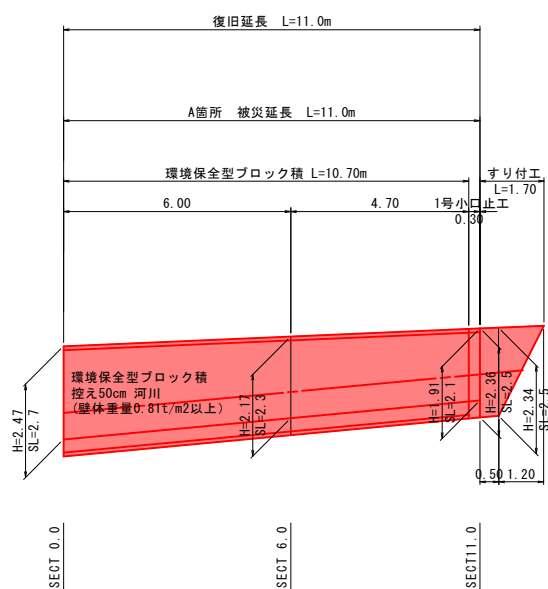
図面番号	2/3	縮尺	図示
工程	河川災害復旧工事		
種別	設計図	番号	2/3
路線名	準用河川 影久川		
工事箇所	三原市大和町上徳良		
三原市			



R 3年災 1445 号

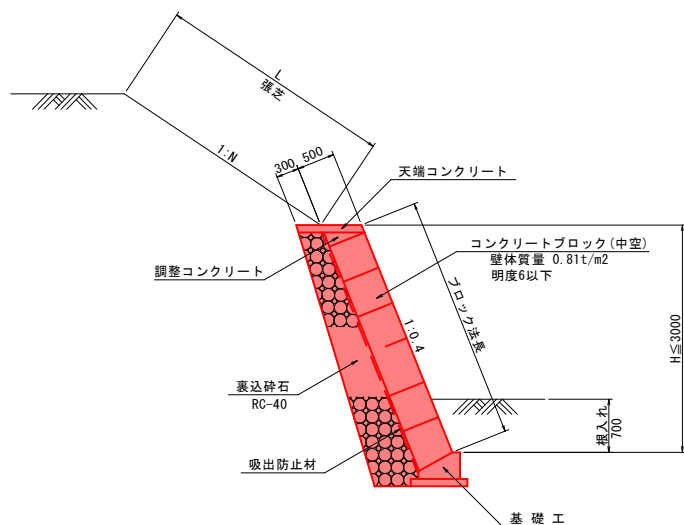
展開図

S=1:100



環境保全型ブロック積

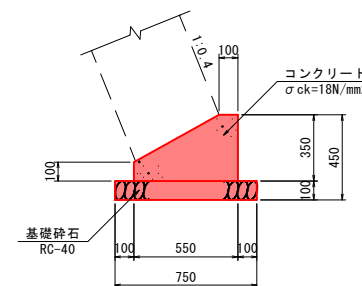
S=1:50



構造図

基礎工

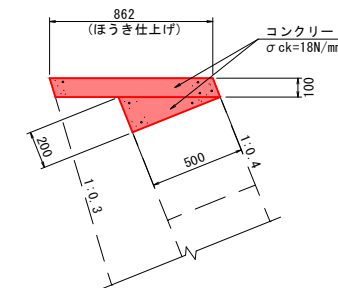
S=1:20



名称	規格寸法	単位	数量	摘要
コンクリート	σck=18N/mm2	m3	1.363	
型枠	小型構造物	m2	4.50	
基礎砕石	RC-40	m2	7.50	

天端コンクリート 調整コンクリート

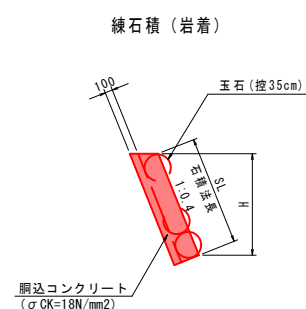
S=1:20



名称	規格寸法	単位	数量	摘要
コンクリート	σck=18N/mm2	m3	1.362	
型枠	小型構造物	m2	4.12	

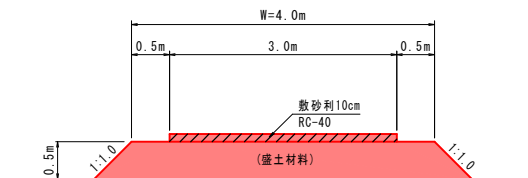
すり付工

S=1:50



工事用道路 (W=4.0m)

S=1:50

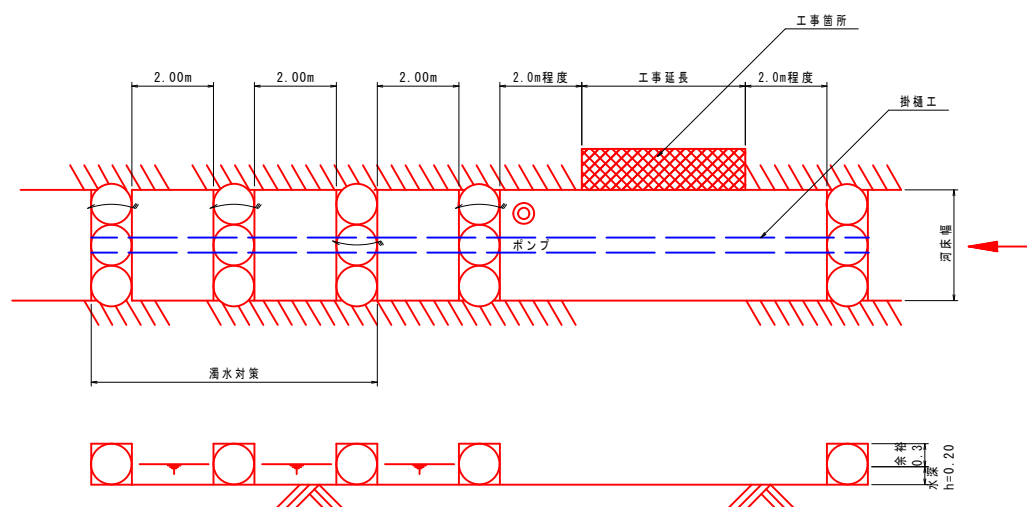


大型土のう標準図

S=1:100

(河床幅3m未満)

(参考図)



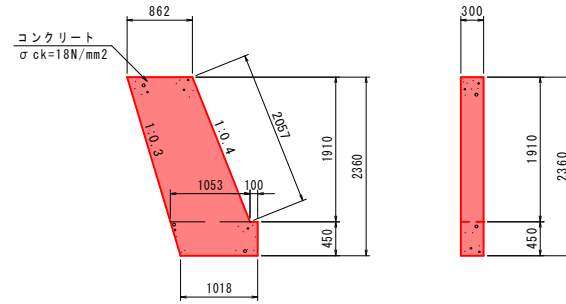
構造図

図面番号	3/3	縮尺	図示
工程	河川災害復旧工事		
種別	設計図	番号	3/3
路線河川名	準用河川 影久川		
工事箇所	三原市大和町上徳良		
三原市			

国補
災害

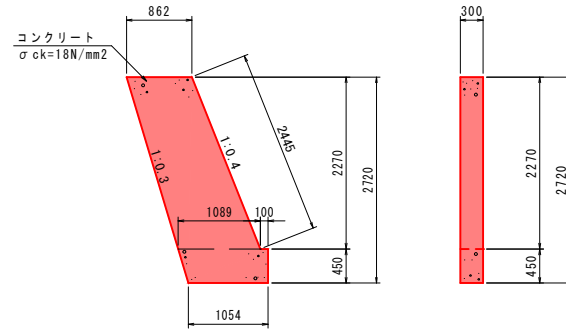
R 3年災 1445 号

1号小口止工
S=1:50
(H=3.0m未満)



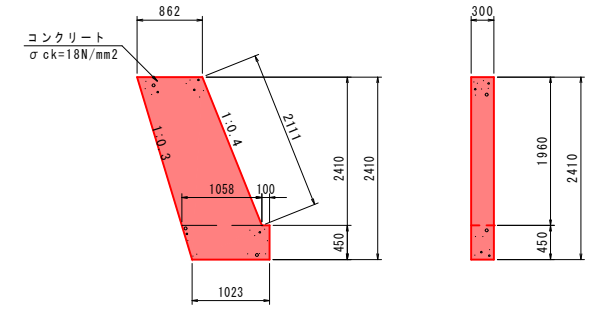
名称	規格寸法	単位	数量	摘要
コンクリート	σ ck=18N/mm2	m3	0.695	
一般型枠	小型構造物	m2	4.77	
化粧型枠		m2	0.62	

2号小口止工
S=1:50
(H=3.0m未満)



名称	規格寸法	単位	数量	摘要
コンクリート	σ ck=18N/mm2	m3	0.816	
一般型枠	小型構造物	m2	5.57	
化粧型枠		m2	0.73	

3号小口止工
S=1:50
(H=3.0m未満)



名称	規格寸法	単位	数量	摘要
コンクリート	σ ck=18N/mm2	m3	0.712	
一般型枠	小型構造物	m2	4.88	
化粧型枠		m2	0.63	

河川災害復旧工事(準用河川 影久川)1工区

(三原市大和町上徳良)

参 考 資 料

総括情報表

変更回数 適用単価地区 単価適用日 諸経費体系	0 48 三原市(大和) 00-04.04.01(0) 1 公共(一般)	凡例 Co … コンクリート As … アスファルト DT … ダンプトラック BH … バックホウ CC … クローラクレーン TC … トラッククレーン RTC… ラフテレーンクレーン
	当世代 01 河川工事 00 補正なし 00 補正なし 00 補正なし 00 補正なし 00 補正なし 00 補正なし 00 補正なし 00 通常工事 0% 00 補正無し 01 金銭的保証(0.04%)	前世代
建設技能労働者や交通誘導員等の現場労働者にかかる経費として、労務費のほか各種経費（法定福利費の事業者負担額，労務管理費，安全訓練等に要する費用等）が必要であり，本積算ではこれらを現場管理費等の一部として率計上している。		

本工事費 内訳表

費目・工種・施工名称など	数量	単位	単価	金額	備考
本工事費					X1000
築堤・護岸					Y1A01 レベル1
	1	式			
河川土工					Y1A0101 レベル2
	1	式			
掘削工					Y1A010101 レベル3
	1	式			
掘削 土砂 上記以外(小規模)					Y1A01010101 レベル4
	20	m3			
掘削 土砂 上記以外(小規模) 標準					SPK21040001 00
	20	m3			単第0 -0001 表
盛土工					Y1A010103 レベル3
	1	式			
路体(築堤)盛土 施工幅員2.5m未満					Y1A01010301 レベル4
	2	m3			
路体(築堤)盛土 施工幅員2.5m未満					SPK21040004 00
	2	m3			単第0 -0002 表

本工事費 内訳表

費目・工種・施工名称など	数量	単位	単価	金額	備考
法面整形工					Y1A010106 レベル3
	1	式			
法面整形(切土部) 現場制約無し レキ質土,砂及び砂質土,粘性土					Y1A01010601 レベル4
	50	m2			
法面整形 切土部 現場制約無し レキ質土,砂及び砂質土,粘性土					SPK21040024 00
	50	m2			単第0 -0003 表
法面整形(盛土部) 法面締固め有り 現場制約無					Y1A01010602 レベル4
	6	m2			
法面整形 盛土部 法面締固め有り 現場制約無し レキ質土,砂及び砂質土,粘性土					SPK21040024 00
	6	m2			単第0 -0004 表
残土処理工					Y1A010108 レベル3
	1	式			
土砂等運搬 小規模 土砂(岩塊・玉石混り土含む)					Y1A01010802 レベル4
	40	m3			
土砂等運搬 小規模 土砂(岩塊・玉石混り土含む) DID区間無し 距離7.5km以下(6.0km超)					SPK21040002 00
	40	m3			単第0 -0005 表
残土等処分					Y1A01010803 レベル4
	40	m3			

本工事費 内訳表

費目・工種・施工名称など 【直接工事費に含まれる処分費等】	数量	単位	単価	金額	備考
					#0041
受入費 砂・砂質土・礫質土	40	m3			F0000000002 00
法覆護岸工	1	式			Y1A0107 レベル2
作業土工	1	式			Y1A010701 レベル3
床掘り 土砂	50	m3			Y1A01070102レベル4
床掘り 土砂 上記以外(小規模)	50	m3			SPK21040015 00 単第0 -0006 表
埋戻し 土砂	20	m3			Y1A01070103レベル4
積込(ルーズ) 土砂 小規模(標準)	20	m3			SPK21040007 00 単第0 -0007 表
Coブロック工(Coブロック積)	1	式			Y1A010703 レベル3

本工事費 内訳表

費目・工種・施工名称など	数量	単位	単価	金額	備考
コンクリートブロック基礎 18-8-40BB	16	m			Y1A01070301レベル4
現場打基礎コンクリート 18-8-40BB 基礎砕石有り	2	m3			SPK21040048 00 単第0 -0008 表
大型ブロック積 ブロック積(空積) 控長50cm	36	m2			Y1A01070306レベル4
大型ブロック積 水抜きパイプ無し ブロック積(空積) 控長50cm	36	m2			SPK21040036 00 単第0 -0009 表
胴込・裏込材(砕石) RC-40	18	m3			Y1A01070308レベル4
胴込・裏込材(砕石) 大型ブロック RC-40	18	m3			SPK21040044 00 単第0 -0010 表
中込材(割栗石) 割ぐり石 150～50mm	9	m3			Y1A01070308レベル4
中詰材 大型ブロック 割ぐり石 150～50mm	9	m3			SPK21040044 00 単第0 -0011 表
吸出し防止材(全面)設置 合繊不織布 t=10mm 9.8kN/m	37	m2			Y1A01070309レベル4

本工事費 内訳表

費目・工種・施工名称など	数量	単位	単価	金額	備考
吸出し防止材(全面)設置 合繊不織布 t=10mm 9.8kN/m	37	m2			SPK21040046 00 単第0 -0012 表
天端コンクリート 18-8-40BB	2	m3			Y1A01070313レベル4
天端コンクリート 18-8-40BB 一般養生	2	m3			SPK21040049 00 単第0 -0013 表
小口止コンクリート 18-8-40BB	3	箇所			Y1A01070314レベル4
1号小口止工	1	箇所			V0001 00 単第0 -0014 表
2号小口止工	1	箇所			V0002 00 単第0 -0018 表
3号小口止工	1	箇所			V0003 00 単第0 -0019 表
雑工	1	式			Y1A0107 レベル2
石積(張)工	1	式			Y1A010711 レベル3

本工事費 内訳表

費目・工種・施工名称など	数量	単位	単価	金額	備考
石積 雑割石	9	m2			Y1A01071105レベル4
石積(張) 積工 練石 雑割石	9	m2			SPK21040054 00 単第0 -0020 表
胴込・裏込コンクリート 18-8-40BB	1	m3			Y1A01071107レベル4
胴込・裏込コンクリート_石積(張) 積工 18-8-40BB	1	m3			SPK21040056 00 単第0 -0021 表
仮設工	1	式			Y1A0115 レベル2
工事用道路工	1	式			Y1A011501 レベル3
工事用道路盛土 施工幅員 W=4.0m	58	m			Y1A01150101レベル4
工事用道路盛土	58	m			V0005 00 単第0 -0022 表
残土処理工	1	式			Y1A010108 レベル3

本工事費 内訳表

費目・工種・施工名称など	数量	単位	単価	金額	備考
土砂等運搬 小規模 土砂(岩塊・玉石混り土含む)	150	m3			Y1A01010802レベル4
土砂等運搬 小規模 土砂(岩塊・玉石混り土含む) DID区間無し 距離7.5km以下(6.0km超)	150	m3			SPK21040002 00 単第0 -0005 表
残土等処分	150	m3			Y1A01010803レベル4
【直接工事費に含まれる処分費等】					#0041
受入費 砂・砂質土・礫質土	150	m3			F0000000002 00
土留・仮締切工	1	式			Y1A011504 レベル3
土のう(仮締切)	1	袋			Y1A01150419レベル4
大型土のう製作・設置(BH設置)	1	袋			SHD10003 00 単第0 -0026 表
大型土のう撤去 作業半径 6m以下	1	袋			SHD10011 00 単第0 -0028 表

本工事費 内訳表

費目・工種・施工名称など	数量	単位	単価	金額	備考
濁水防止工					Y1A011504 レベル3
	1	式			
土のう(濁水処理)					Y1A01150419レベル4
	2	袋			
大型土のう製作・設置(BH設置)					SHD10003 00
	2	袋			単第0 -0026 表
大型土のう撤去 作業半径 6m以下					SHD10011 00
	2	袋			単第0 -0028 表
残土処理工					Y1A010108 レベル3
	1	式			
土砂等運搬 小規模 土砂(岩塊・玉石混り土含む)					Y1A01010802レベル4
	3	m3			
土砂等運搬 小規模 土砂(岩塊・玉石混り土含む) DID区間無し 距離7.5km以下(6.0km超)					SPK21040002 00
	3	m3			単第0 -0005 表
残土等処分					Y1A01010803レベル4
	3	m3			
【直接工事費に含まれる処分費等】					#0041

本工事費 内訳表

費目・工種・施工名称など	数量	単位	単価	金額	備考
受入費 砂・砂質土・礫質土	3	m ³			F0000000002 00
水替工	1	式			Y1A011506 レベル3
ポンプ排水 排水量 0以上40未満 (m ³ /h) 作業時排水	8	日			Y1A01150601 レベル4
ポンプ設置・撤去	1	箇所			SHD10037 00 単第0 -0030 表
ポンプ運転 排水量 0以上40未満 (m ³ /h) 作業時排水	8	日			S1050031 00 単第0 -0032 表
仮水路工	1	式			Y1A011508 レベル3
暗渠排水管	26	m			Y1A01150803 レベル4
暗渠排水管 据付・撤去 波状管及び網状管 450～600mm シングル 合成樹脂排水材 呼び径450mm	26	m			SPK21040080 00 単第0 -0035 表
** 直接工事費 ** #0020計=支給品等(材料),無償貸付					

本工事費 内訳表

費目・工種・施工名称など	数量	単位	単価	金額	備考
共通仮設費率分					Z0019
計算情報..... 対象額..... 率.....					
** 共通仮設費計 **					
** 純工事費 **					
現場管理費 計算情報..... 対象額..... 率.....					
** 工事原価 **					
一般管理費率分 計算情報..... 対象額..... 率.....					前払補正率...
契約保証費 計算情報..... 対象額..... 率.....					当初請対額 当初対象額
一般管理費計					

施工単価表

掘削

SPK21040001

単第0 -0001 表

土砂 上記以外(小規模)

標準

1

m3 当り

機械構成比: 30.15% 労務構成比:

58.62%

材料構成比: 11.23%

市場単価構成比: 0.00%

標準単価:

1,114.80000

代表機労材規格(積算地区)	構成比	単価(積算地区)	代表機労材規格(東京地区)	単価(東京地区)	備考
バックホウ(クローラ型) 標準型・排2 山積0.28/平積0.2m3	30.15%		バックホウ(クローラ型) 標準型・排2 山積0.28/平積0.2m3		MTPC00062 MTPT00062
運転手(特殊)	58.62%		運転手(特殊)		RTPC00006 RTPT00006
軽油 パトロール給油,2~4KL積載車給油	11.23%		軽油1.2号パトロール給油		TTPC00013 TTPT00013
積算単価			積算単価		EP001
A=1 土砂 F=7 標準			B=5 上記以外(小規模)		

施工単価表

路体(築堤)盛土
 施工幅員2.5m未満

SPK21040004

単第0 -0002 表

機械構成比: 0.78% 労務構成比: 99.01% 材料構成比: 0.21% 市場単価構成比: 0.00% 標準単価: 1 m3 当り 5,709.20000

代表機劣材規格(積算地区)	構成比	単価(積算地区)	代表機劣材規格(東京地区)	単価(東京地区)	備考
<賃>振動ローラ(ハンドガイド式) 質量0.8~1.1t	0.78%		振動ローラ(舗装用) [ハンドガイド式] 質量0.8~1.1t		KTPC00008 KTPT00008
普通作業員	90.40%		普通作業員		RTPC00002 RTPT00002
特殊作業員	8.61%		特殊作業員		RTPC00001 RTPT00001
軽油 パトロール給油,2~4KL積載車給油	0.21%		軽油1.2号パトロール給油		TTPC00013 TTPT00013
積算単価			積算単価		EP001
A=1 施工幅員2.5m未満					

施工単価表

法面整形

SPK21040024

単第0 -0003 表

切土部 現場制約無し

レキ質土, 砂及び砂質土, 粘性土

1

m2 当り

機械構成比: 10.84%

労務構成比:

79.28%

材料構成比:

9.88%

市場単価構成比:

0.00%

標準単価:

783.41000

代表機材規格(積算地区)	構成比	単価(積算地区)	代表機材規格(東京地区)	単価(東京地区)	備考
<賃>バックホウ(クローラ型) 山積0.8m3(平積0.6) 排出ガス対策型(第1,2,3次基準値)低騒音	10.84%		バックホウ クローラ型 山積0.8m3(平積0.6m3)		KTPC00018 KTPT00018
普通作業員	38.44%		普通作業員		RTPC00002 RTPT00002
運転手(特殊)	21.93%		運転手(特殊)		RTPC00006 RTPT00006
土木一般世話役	18.91%		土木一般世話役		RTPC00009 RTPT00009
軽油 パトロール給油, 2~4KL積載車給油	9.88%		軽油1.2号パトロール給油		TTPC00013 TTPT00013
積算単価			積算単価		EP001
A=2 切土部 D=2 レキ質土, 砂及び砂質土, 粘性土			C=2 現場制約無し E=1 -(全ての費用)		

施工単価表

法面整形

SPK21040024

単第0 -0004 表

盛土部 法面締固め有り 現場制約無し

レキ質土,砂及び砂質土,粘性土

1

m2 当り

機械構成比: 13.56% 労務構成比:

74.09% 材料構成比: 12.35%

市場単価構成比: 0.00%

標準単価:

626.51000

代表機労材規格(積算地区)	構成比	単価(積算地区)	代表機労材規格(東京地区)	単価(東京地区)	備考
<賃>バックホウ(クローラ型) 山積0.8m3(平積0.6) 排出ガス対策型(第1,2,3次基準値)低騒音	13.56%		バックホウ クローラ型 山積0.8m3(平積0.6m3)		KTPC00018 KTPT00018
普通作業員	30.91%		普通作業員		RTPC00002 RTPT00002
運転手(特殊)	27.42%		運転手(特殊)		RTPC00006 RTPT00006
土木一般世話役	15.76%		土木一般世話役		RTPC00009 RTPT00009
軽油 パトロール給油,2~4KL積載車給油	12.35%		軽油1.2号パトロール給油		TTPC00013 TTPT00013
積算単価			積算単価		EP001
A=1 盛土部 C=2 現場制約無し E=1 -(全ての費用)			B=1 法面締固め有り D=2 レキ質土,砂及び砂質土,粘性土		

施工単価表

土砂等運搬

SPK21040002

単第0 -0005 表

小規模 土砂(岩塊・玉石混り土含む)

DID区間無し 距離7.5km以下(6.0km超)

1

m3 当り

機械構成比: 25.95% 労務構成比:

61.91% 材料構成比: 12.14%

市場単価構成比: 0.00%

標準単価:

1,948.40000

代表機劣材規格(積算地区)	構成比	単価(積算地区)	代表機劣材規格(東京地区)	単価(東京地区)	備考
ダンプトラック[オンロード・ディーゼル] 4t積級 (タイヤ損耗費及び補修費(良好)を含む)	25.95%		ダンプトラック[オンロード・ディーゼル] 4t積級 (タイヤ損耗費及び補修費(良好)を含む)		MTPC00017T1 MTPT00017T1
運転手(一般)	61.91%		運転手(一般)		RTPC00007 RTPT00007
軽油 パトロール給油,2~4KL積載車給油	12.14%		軽油1.2号パトロール給油		TTPC00013 TTPT00013
積算単価			積算単価		EP001
A=2 小規模 C=1 土砂(岩塊・玉石混り土含む) F=34 距離7.5km以下(6.0km超)			B=5 バックホウ山積0.28m3(平積0.2m3) D=1 DID区間無し		

施工単価表

床掘り

SPK21040015

単第0 -0006 表

土砂 上記以外(小規模)

1

m3 当り

機械構成比: 22.07%

労務構成比: 70.62%

材料構成比: 7.31%

市場単価構成比: 0.00%

標準単価:

1,986.00000

代表機劣材規格(積算地区)	構成比	単価(積算地区)	代表機劣材規格(東京地区)	単価(東京地区)	備考
バックホウ(クローラ型) 後方超小旋回型・排2 山積0.28/平積0.2m3	22.07%		バックホウ(クローラ型) 後方超小旋回型・排2 山積0.28/平積0.2m3		MTPC00083 MTPT00083
運転手(特殊)	38.15%		運転手(特殊)		RTPC00006 RTPT00006
普通作業員	32.47%		普通作業員		RTPC00002 RTPT00002
軽油 パトロール給油,2~4KL積載車給油	7.31%		軽油1.2号パトロール給油		TTPC00013 TTPT00013
積算単価			積算単価		EP001
A=1 土砂 E=1 -(全ての費用)			B=5 上記以外(小規模)		

施工単価表

積込(ルーズ)
土砂

SPK21040007

単第0 -0007 表

小規模(標準)

1

m3 当り

機械構成比: 30.15% 労務構成比:

58.62%

材料構成比: 11.23%

市場単価構成比: 0.00%

標準単価:

982.70000

代表機労材規格(積算地区)	構成比	単価(積算地区)	代表機労材規格(東京地区)	単価(東京地区)	備考
バックホウ(クローラ型) 標準型・排2 山積0.28/平積0.2m3	30.15%		バックホウ(クローラ型) 標準型・排2 山積0.28/平積0.2m3		MTPC00062 MTPT00062
運転手(特殊)	58.62%		運転手(特殊)		RTPC00006 RTPT00006
軽油 パトロール給油,2~4KL積載車給油	11.23%		軽油1.2号パトロール給油		TTPC00013 TTPT00013
積算単価			積算単価		EP001
A=1 土砂			B=4 小規模(標準)		

施工単価表

現場打基礎コンクリート

SPK21040048

単第0 -0008 表

18-8-40BB

基礎砕石有り

1

m3 当り

機械構成比: 2.58% 労務構成比:

69.99%

材料構成比: 27.43%

市場単価構成比: 0.00%

標準単価:

66,104.00000

代表機材規格(積算地区)	構成比	単価(積算地区)	代表機材規格(東京地区)	単価(東京地区)	備考
<賃>バックホウ(クローラ型クレーン機能付) 山積0.8m3(平積0.6)吊能力2.9t 排出ガス対策型(第1,2,3次基準値)低騒音	1.82%		バックホウ [クローラ型クレーン付] 排ガス型(第2次)山積0.8m3吊2.9t		KTPC00006 KTPT00006
<賃>バックホウ(クローラ型) 山積0.8m3(平積0.6) 排出ガス対策型(第1,2,3次基準値)低騒音	0.76%		バックホウ クローラ型 山積0.8m3(平積0.6m3)		KTPC00018 KTPT00018
普通作業員	20.83%		普通作業員		RTPC00002 RTPT00002
型わく工	20.45%		型わく工		RTPC00010 RTPT00010
土木一般世話役	9.33%		土木一般世話役		RTPC00009 RTPT00009
特殊作業員	8.70%		特殊作業員		RTPC00001 RTPT00001
その他(労務)			その他(労務)		ER009
レディーミクストコンクリート指定品 呼び強度18,スランプ8,粗骨材40 W/C(60%),種別(高炉)	22.52%		生コンクリート 高炉 18-8-25(20) W/C 60%		TTPCD0010 TTPT00003
軽油 パトロール給油,2~4KL積載車給油	1.42%		軽油1.2号パトロール給油		TTPC00013 TTPT00013

施工単価表

大型ブロック積
水抜きパイプ無し

SPK21040036

単第0 -0009 表

ブロック積(空積) 控長50cm

1

m2 当り

機械構成比: 7.13%

労務構成比:

14.72%

材料構成比: 78.15%

市場単価構成比: 0.00%

標準単価:

17,665.00000

代表機材規格(積算地区)	構成比	単価(積算地区)	代表機材規格(東京地区)	単価(東京地区)	備考
<作>ラフテレーンクレーン(油圧伸縮ジブ型) 25t吊,オペレータ付 排出ガス対策型(第1,2,3次基準値)低騒音	7.13%		ラフテレーンクレーン [油圧伸縮ジブ型]25t吊		KTPC00014 KTPT00014
普通作業員	4.86%		普通作業員		RTPC00002 RTPT00002
ブロック工	4.29%		ブロック工		RTPC00005 RTPT00005
土木一般世話役	2.79%		土木一般世話役		RTPC00009 RTPT00009
特殊作業員	2.78%		特殊作業員		RTPC00001 RTPT00001
ブロック積(空積) 控長50cm	78.15%		大型積ブロック 控500mm		TTPC00273 TTPT00273
積算単価			積算単価		EP001
A=2 水抜きパイプ無し			B=1 ブロック積(空積) 控長50cm		

施工単価表

胴込・裏込材(砕石)

SPK21040044

単第0 -0010 表

大型ブロック

RC-40

1

m3 当り

機械構成比: 7.91%

労務構成比: 49.76%

材料構成比: 42.33%

市場単価構成比: 0.00%

標準単価:

3,382.80000

代表機労材規格(積算地区)	構成比	単価(積算地区)	代表機労材規格(東京地区)	単価(東京地区)	備考
<賃>バックホウ(クローラ型クレーン機能付) 山積0.8m3(平積0.6)吊能力2.9t 排出ガス対策型(第1,2,3次基準値)低騒音	7.91%		バックホウ [クローラ型クレーン付] 排ガス型(第2次)山積0.8m3吊2.9t		KTPC00006 KTPT00006
普通作業員	25.45%		普通作業員		RTPC00002 RTPT00002
特殊作業員	14.54%		特殊作業員		RTPC00001 RTPT00001
運転手(特殊)	8.58%		運転手(特殊)		RTPC00006 RTPT00006
その他(労務)			その他(労務)		ER009
再生クラッシャーラン 40~0mm	39.73%		再生クラッシャーラン RC-40		TTPC00008 TTPT00008
軽油 パトロール給油,2~4KL積載車給油	2.60%		軽油1.2号パトロール給油		TTPC00013 TTPT00013
積算単価			積算単価		EP001
A=2 大型ブロック			B=1 RC-40		

施工単価表

中詰材
大型ブロック

SPK21040044

単第0 -0011 表

割ぐり石 150～50mm

1

m3 当り

機械構成比: 7.91% 労務構成比:

49.76%

材料構成比: 42.33%

市場単価構成比: 0.00%

標準単価:

3,382.80000

代表機材規格(積算地区)	構成比	単価(積算地区)	代表機材規格(東京地区)	単価(東京地区)	備考
<賃>バックホウ(クローラ型クレーン機能付) 山積0.8m3(平積0.6)吊能力2.9t 排出ガス対策型(第1,2,3次基準値)低騒音	7.91%		バックホウ [クローラ型クレーン付] 排ガス型(第2次)山積0.8m3吊2.9t		KTPC00006 KTPT00006
普通作業員	25.45%		普通作業員		RTPC00002 RTPT00002
特殊作業員	14.54%		特殊作業員		RTPC00001 RTPT00001
運転手(特殊)	8.58%		運転手(特殊)		RTPC00006 RTPT00006
その他(労務)			その他(労務)		ER009
割ぐり石 150～50mm	39.73%		再生クラッシャーラン RC-40		TTPC00006 TTPT00008
軽油 パトロール給油,2～4KL積載車給油	2.60%		軽油1.2号パトロール給油		TTPC00013 TTPT00013
積算単価			積算単価		EP001
A=2 大型ブロック			B=3 割ぐり石 150～50mm		

施工単価表

天端コンクリート

SPK21040049

単第0 -0013 表

18-8-40BB

一般養生

1

m3 当り

機械構成比: 3.15%

労務構成比:

66.15%

材料構成比: 30.70%

市場単価構成比: 0.00%

標準単価:

50,892.00000

代表機材規格(積算地区)	構成比	単価(積算地区)	代表機材規格(東京地区)	単価(東京地区)	備考
<賃>バックホウ(クローラ型クレーン機能付) 山積0.8m3(平積0.6)吊能力2.9t 排出ガス対策型(第1,2,3次基準値)低騒音	3.15%		バックホウ [クローラ型クレーン付] 排ガス型(第2次)山積0.8m3吊2.9t		KTPC00006 KTPT00006
型わく工	21.50%		型わく工		RTPC00010 RTPT00010
普通作業員	15.80%		普通作業員		RTPC00002 RTPT00002
土木一般世話役	11.64%		土木一般世話役		RTPC00009 RTPT00009
特殊作業員	6.28%		特殊作業員		RTPC00001 RTPT00001
その他(労務)			その他(労務)		ER009
レディーミクストコンクリート指定品 呼び強度18,スランプ8,粗骨材40 W/C(60%),種別(高炉)	29.26%		生コンクリート 高炉 18-8-25(20) W/C 60%		TTPCD0010 TTPT00003
軽油 パトロール給油,2~4KL積載車給油	1.44%		軽油1.2号パトロール給油		TTPC00013 TTPT00013
積算単価			積算単価		E9999

施工単価表

頁0 -0031

コンクリート

SPK21040140

単第0 -0015 表

小型構造物 18-8-40BB

バックホウ(クレーン機能付)打設

1

m3 当り

機械構成比: 4.43%

労務構成比:

39.79%

材料構成比:

55.78%

市場単価構成比:

0.00%

標準単価:

28,968.00000

代表機材規格(積算地区)	構成比	単価(積算地区)	代表機材規格(東京地区)	単価(東京地区)	備考
<賃>バックホウ(クローラ型クレーン機能付) 山積0.8m3(平積0.6)吊能力2.9t 排出ガス対策型(第1,2,3次基準値)低騒音	4.18%		バックホウ [クローラ型クレーン付] 排ガス型(第2次)山積0.8m3吊2.9t		KTPC00006 KTPT00006
その他(機械)			その他(機械)		EK009
普通作業員	12.91%		普通作業員		RTPC00002 RTPT00002
特殊作業員	11.03%		特殊作業員		RTPC00001 RTPT00001
運転手(特殊)	6.76%		運転手(特殊)		RTPC00006 RTPT00006
土木一般世話役	6.39%		土木一般世話役		RTPC00009 RTPT00009
その他(労務)			その他(労務)		ER009
レディーミクストコンクリート指定品 呼び強度18,スランプ8,粗骨材40 W/C(60%),種別(高炉)	53.83%		生コンクリート 高炉 24-12-25(20) W/C 55%		TTPCD0010 TTPT00343
軽油 パトロール給油,2~4KL積載車給油	1.84%		軽油1.2号パトロール給油		TTPC00013 TTPT00013

施工単価表

型枠

SPK21040142

単第0 -0016 表

一般型枠

小型構造物

1

m2 当り

機械構成比: 0.00%

労務構成比: 100.00%

材料構成比: 0.00%

市場単価構成比: 0.00%

標準単価:

7,775.20000

代表機材規格(積算地区)	構成比	単価(積算地区)	代表機材規格(東京地区)	単価(東京地区)	備考
型わく工	45.16%		型わく工		RTPC00010 RTPT00010
普通作業員	30.69%		普通作業員		RTPC00002 RTPT00002
土木一般世話役	11.11%		土木一般世話役		RTPC00009 RTPT00009
その他(労務)			その他(労務)		ER009
積算単価			積算単価		EP001
A=1 一般型枠 C=1 -(全ての費用)			B=2 小型構造物		

施工単価表

化粧型枠

SPK21040143

単第0 -0017 表

頁0 -0034

機械構成比: 0.00% 労務構成比: 100.00% 材料構成比: 0.00% 市場単価構成比: 0.00% 標準単価: 1 m2 当り 3,098.60000

代表機労材規格(積算地区)	構成比	単価(積算地区)	代表機労材規格(東京地区)	単価(東京地区)	備考
型わく工	47.45%		型わく工		RTPC00010 RTPT00010
普通作業員	24.97%		普通作業員		RTPC00002 RTPT00002
土木一般世話役	8.89%		土木一般世話役		RTPC00009 RTPT00009
その他(労務)			その他(労務)		ER009
積算単価			積算単価		EP001
A=1 -(全ての費用)					

施工単価表

石積(張)

SPK21040054

単第0 -0020 表

積工

練石 雑割石

1

m2 当り

機械構成比: 7.04%

労務構成比: 90.11%

材料構成比: 2.85%

市場単価構成比: 0.00%

標準単価:

12,067.00000

代表機材規格(積算地区)	構成比	単価(積算地区)	代表機材規格(東京地区)	単価(東京地区)	備考
<賃>バックホウ(クローラ型クレーン機能付) 山積0.28m3(平積0.2)吊能力1.7t 排出ガス対策型(第1,2,3次基準値)低騒音	7.04%		バックホウ クローラ型 クレーン機能付1.7t 山積0.28m3(平積0.2m3)		KTPC00019 KTPT00019
普通作業員	48.13%		普通作業員		RTPC00002 RTPT00002
運転手(特殊)	22.06%		運転手(特殊)		RTPC00006 RTPT00006
石工	15.83%		石工		RTPC00017 RTPT00017
土木一般世話役	4.09%		土木一般世話役		RTPC00009 RTPT00009
軽油 パトロール給油,2~4KL積載車給油	2.85%		軽油1.2号パトロール給油		TTPC00013 TTPT00013
積算単価			積算単価		EP001
A=1 積工 C=2 雑割石			B=1 練石		

施工単価表

胴込・裏込コンクリート_石積(張)

SPK21040056

単第0 -0021 表

積工

18-8-40BB

1

m3 当り

機械構成比: 2.42% 労務構成比:

32.73%

材料構成比: 64.85%

市場単価構成比: 0.00%

標準単価:

25,527.00000

代表機材規格(積算地区)	構成比	単価(積算地区)	代表機材規格(東京地区)	単価(東京地区)	備考
<賃>バックホウ(クローラ型クレーン機能付) 山積0.28m3(平積0.2)吊能力1.7t 排出ガス対策型(第1,2,3次基準値)低騒音	2.42%		バックホウ クローラ型 クレーン機能付1.7t 山積0.28m3(平積0.2m3)		KTPC00019 KTPT00019
普通作業員	12.63%		普通作業員		RTPC00002 RTPT00002
特殊作業員	11.56%		特殊作業員		RTPC00001 RTPT00001
運転手(特殊)	7.58%		運転手(特殊)		RTPC00006 RTPT00006
その他(労務)			その他(労務)		ER009
レディーミクストコンクリート指定品 呼び強度18,スランプ8,粗骨材40 W/C(60%),種別(高炉)	63.87%		生コンクリート 高炉 18-8-25(20) W/C 60%		TTPCD0010 TTPT00003
軽油 パトロール給油,2~4KL積載車給油	0.98%		軽油1.2号パトロール給油		TTPC00013 TTPT00013
積算単価			積算単価		E9999
A=1 積工 D=1 -			B=2 18-8-40BB		

施工単価表

路体(築堤)盛土
 施工幅員4.0m以上

SPK21040004

単第0 -0023 表

施工数量10,000m3未満 障害無し

1

m3 当り

機械構成比: 20.07% 労務構成比:

66.40% 材料構成比: 13.53%

市場単価構成比: 0.00%

標準単価:

200.01000

代表機劣材規格(積算地区)	構成比	単価(積算地区)	代表機劣材規格(東京地区)	単価(東京地区)	備考
<賃>ブルドーザ 湿地,7t級 排出ガス対策型(第1,2次基準値)低騒音	12.33%		<賃>ブルドーザ 湿地,7t級 排出ガス対策型(第1,2次基準値)低騒音		KTPC00036 KTPT00036
<賃>振動ローラ(土木用フラットSドラム型) 質量11~12t 排出ガス対策型(第1,2,3次基準値)低騒音	7.74%		振動ローラ(土工用) [フラット・シングルドラム型] 質量11~12t		KTPC00058 KTPT00058
運転手(特殊)	44.91%		運転手(特殊)		RTPC00006 RTPT00006
普通作業員	21.49%		普通作業員		RTPC00002 RTPT00002
軽油 パトロール給油,2~4KL積載車給油	13.53%		軽油1.2号パトロール給油		TTPC00013 TTPT00013
積算単価			積算単価		EP001
A=3 C=1 施工幅員4.0m以上 障害無し			B=1 施工数量10,000m3未満		

施工単価表

整地
敷均し(ルーズ)

SPK21040003

単第0 -0024 表

機械構成比: 31.05% 労務構成比:

標準

57.75%

材料構成比: 11.20%

市場単価構成比: 0.00%

1
標準単価:

m3 当り
129.80000

代表機劣材規格(積算地区)	構成比	単価(積算地区)	代表機劣材規格(東京地区)	単価(東京地区)	備考
ブルドーザ 普通・排1 15t級(13~16t)	31.05%		ブルドーザ 普通・排1 15t級(13~16t)		MTPC00002 MTPT00002
普通作業員	33.14%		普通作業員		RTPC00002 RTPT00002
運転手(特殊)	24.61%		運転手(特殊)		RTPC00006 RTPT00006
軽油 パトロール給油,2~4KL積載車給油	11.20%		軽油1.2号パトロール給油		TTPC00013 TTPT00013
積算単価			積算単価		EP001
A=2 敷均し(ルーズ)			B=1 標準		

施工単価表

大型土のう製作・設置(BH設置)

SHD10003

単第0 -0026 表

頁0 -0044

名称・規格など	数量	単位	単価	金額	備考
土木一般世話役	0.278	人			1*0.278
特殊作業員	0.278	人			1*0.278
普通作業員	0.278	人			1*0.278
耐候性大型土のう(2.0t用) 丸型,径110cm×長110cm 短期仮設対応(1年)型	10.000	枚			
購入土	10.000	m3			ほぐした土量
機-28_バックホウ運転(賃料) クレーン付2.9t吊 山積0.8m3 低騒音3次	0.278	日			単第0-0027 表
諸雑費	4	%			#09
*** 合計 ***	10	袋			
*** 単位当たり ***	1	袋			
A=2 D=4 耐候性(短期)大型土のう(径110cm×長110cm) 土砂【登録単価CODE】(m3)			B=2	土砂の計上あり	

施工単価表

大型土のう撤去
作業半径 6m以下

SHD10011

単第0 -0028 表

頁0 -0046

名称・規格など	数量	単位	単価	金額	備考
土木一般世話役	0.069	人			1*0.069
特殊作業員	0.069	人			1*0.069
機-28_バックホウ運転(賃料) クレーン付2.9t吊 山積0.8m3 低騒音3次	0.069	日			単第0-0029 表
諸雑費	1	式			
*** 合計 ***	10	袋			
*** 単位当たり ***	1	袋			
A=1 作業半径 6m以下					

10 袋 当り

施工単価表

暗渠排水管

SPK21040080

単第0 -0035 表

据付・撤去 波状管及び網状管 450～600mm

シングル 合成樹脂排水材 呼び径450mm

1

m 当り

機械構成比: 0.00% 労務構成比:

5.97%

材料構成比: 94.03%

市場単価構成比: 0.00%

標準単価:

11,189.00000

代表機材規格(積算地区)	構成比	単価(積算地区)	代表機材規格(東京地区)	単価(東京地区)	備考
普通作業員	4.32%		普通作業員		RTPC00002 RTPT00002
土木一般世話役	1.65%		土木一般世話役		RTPC00009 RTPT00009
合成樹脂排水材(高密度ポリエチレン管) <シングル構造>内面波状管(有孔・無孔) 呼び径450mm	94.03%		暗渠排水管 波状管 呼び径500mm 高密度ポリエチレン管(シングル構造)		TTPCD0275 TTPT00192
積算単価			積算単価		E9999
A=3 据付・撤去 C=3 450～600mm F=1 継手材料費要 H=0 現場の状況による材料損料率の率乗算			B=2 波状管及び網状管 D=38 シングル 合成樹脂排水材 呼び径450mm G=2 期間3ヶ月未満(損料率0.2) I=1 -(全ての費用)		
【管材料単価】					
管材料単価(円) * (材料損料率 + (材料損料率 * 現場状況による材料損料率の率乗算))					

準用河川 影久川

数量計算書

費目	工種	種別	細別	規格	単位	計上数量	過程数量	摘要
	護岸付属物工							
		1号小口止工	H=2.36		箇所	1	1.0	
		2号小口止工	H=2.72		箇所	1	1.0	
		3号小口止工	H=2.41		箇所	1	1.0	
	雑工 (すり付け工)							
		練石積	玉石, 控35cm		m2	9	9.2	
		胴込コンクリート	$\sigma_{ck}=18\text{N}/\text{mm}^2$		m3	1	1.3	
	仮設工							
		土留・仮締切工	締切排水工	ポンプ据付撤去	箇所	1	1.0	
			仮締切工	大型土のう	袋	1	1.0	
			濁水処理工	大型土のう	袋	2	2.0	
			掛樋工	$\phi 450$	m	26	26.0	
		作業残土処理	土砂運搬	地山	m3	3	2.5	N=3(1.0m3/袋)/1.2
			作業残土	地山	m3	3	2.5	N=3(1.0m3/袋)/1.2

掘削土		
掘削	礫質土	22.7 m ³
床掘	〃	45.3 m ³
計		68.0 m ³

土量変化率(砂質土)=0.9

$$2.6 \times 0.90 =$$

2.3 m³

盛土		
盛土	礫質土	2.3 m ³

土量変化率= 0.9

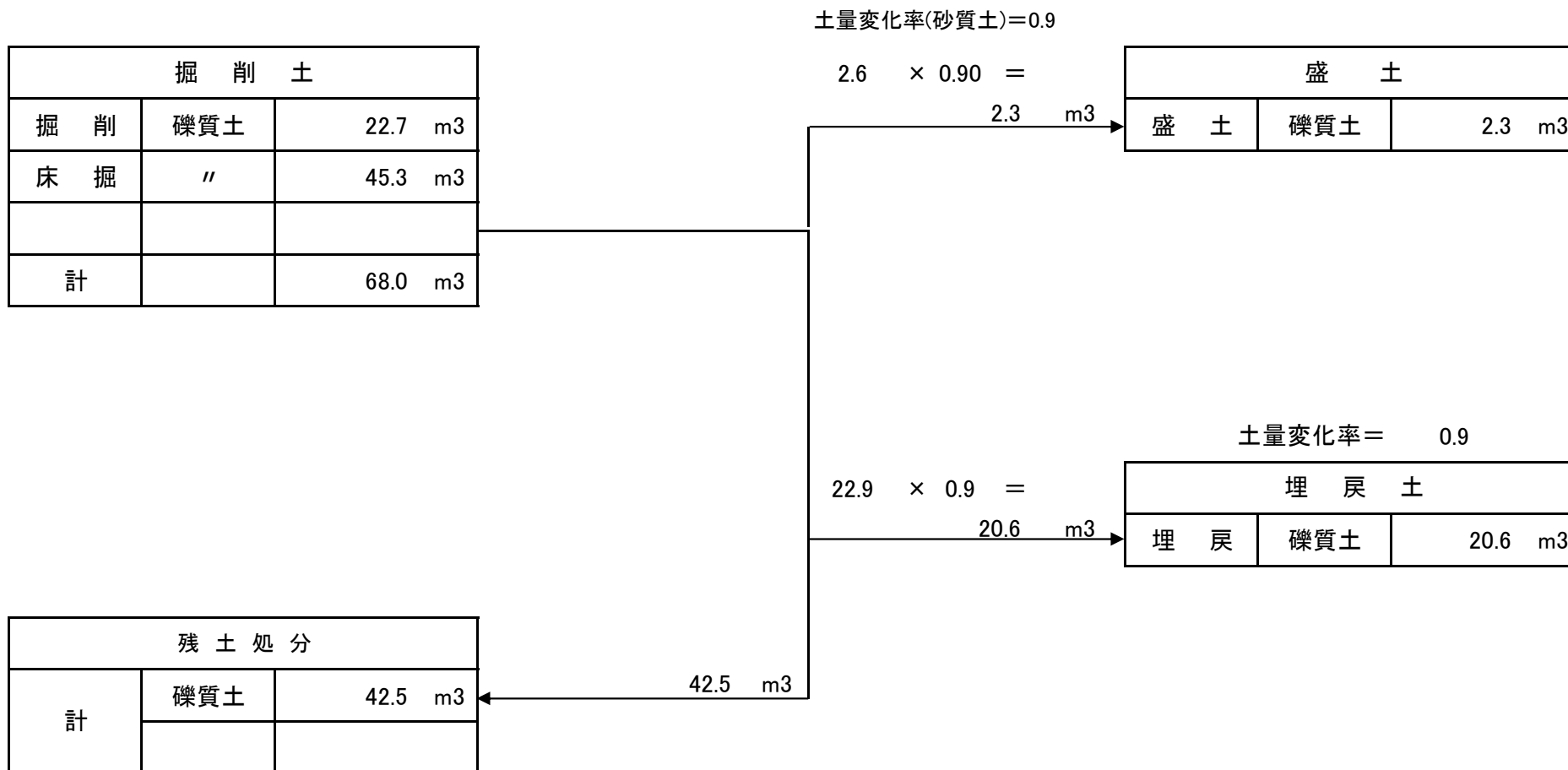
$$22.9 \times 0.9 =$$

20.6 m³

埋戻土		
埋戻	礫質土	20.6 m ³

残土処分		
計	礫質土	42.5 m ³

42.5 m³



測 点	距 離	機械掘削C(GF)			盛土B			法面整形L1			法面整形L			摘 要
		断 面	平 均	数 量	断 面	平 均	数 量	断 面	平 均	数 量	断 面	平 均	数 量	
(A箇所)														
SECT,0.0		1.9			0.0			3.0						
	4.0	1.6	1.75	7.0	0.0	0.00	0.0	2.8	2.90	11.6				
SECT,6.0	2.0	0.4	1.00	2.0	0.1	0.05	0.1	2.0	2.40	4.8				
	4.0	1.1	0.75	3.0	0.1	0.10	0.4	2.4	2.20	8.8				
SECT,11.0	1.0	1.3	1.20	1.2	0.0	0.05	0.1	2.5	2.45	2.5				
	1.7	0.0	0.65	1.1	0.0	0.00	0.0	0.0	1.25	2.1				
小計	12.7			14.3			0.6			29.8			0.0	
(B箇所)		0.0			0.0			0.0			1.1			
SECT,4.0	1.8	1.7	0.85	1.5	0.1	0.05	0.1	2.8	1.40	2.5	1.0	1.05	1.9	
SECT,6.0	2.0	0.7	1.20	2.4	0.4	0.25	0.5	1.8	2.30	4.6	0.8	0.90	1.8	
SECT,10.0	4.0	1.1	0.90	3.6	0.1	0.25	1.0	2.5	2.15	8.6	0.3	0.55	2.2	
	1.7	0.0	0.55	0.9	0.0	0.05	0.1	0.0	1.25	2.1	0.1	0.20	0.3	
小計	9.5			8.4			1.7			17.8			6.2	
合計	22.2			22.7			2.3			47.6			6.2	

測 点	距 離	床掘E(GF)			埋戻Fu			基面整正K						摘 要
		断 面	平 均	数 量	断 面	平 均	数 量	断 面	平 均	数 量	断 面	平 均	数 量	
(A箇所)														
SECT,0.0		2.3			1.1			0.8						
	4.0	2.1	2.20	8.8	0.9	1.00	4.0	0.8	0.80	3.2				
SECT,6.0	2.0	2.5	2.30	4.6	1.1	1.00	2.0	0.8	0.80	1.6				
	4.0	2.7	2.60	10.4	1.3	1.20	4.8	0.8	0.80	3.2				
SECT,11.0	1.0	2.3	2.50	2.5	1.1	1.20	1.2	0.8	0.80	0.8				
	1.1	0.0	1.15	1.3	0.0	0.55	0.6							
小計	12.1			27.6			12.6			8.8				
(B箇所)		0.0			0.0									
SECT,4.0	1.1	2.1	1.05	1.2	0.9	0.45	0.5	0.8						
SECT,6.0	2.0	2.5	2.30	4.6	1.1	1.00	2.0	0.8	0.80	1.6				
SECT,10.0	4.0	2.7	2.60	10.4	1.3	1.20	4.8	0.8	0.80	3.2				
	1.1	0.0	1.35	1.5	0.0	0.65	0.7							
小計	8.2			17.7			8.0			4.8				
合計	20.3			45.3			20.6			13.6				

測 点	距 離	ブロック法長 (SL)			裏込碎石 (Gv)			吸出防止材 (L2)						摘 要
		断 面	平 均	数 量	断 面	平 均	数 量	断 面	平 均	数 量	断 面	平 均	数 量	
(A箇所)														
SECT,0.0		2.7			1.3			2.6						
SECT,6.0	6.0	2.3	2.50	15.0	1.1	1.20	7.2	2.3	2.45	14.7				
SECT,11.0	4.7	2.1	2.20	10.3	1.0	1.05	4.9	2.0	2.15	10.1				
小計	10.7			25.3			12.1			24.8				
(B箇所)														
SECT,4.0		2.4			1.2			2.4						
SECT,6.0	1.7	2.3	2.35	4.0	1.2	1.20	2.0	2.3	2.35	4.0				
SECT,10.0	3.7	2.1	2.20	8.1	1.0	1.10	4.1	2.1	2.20	8.1				
小計	5.4			12.1			6.1			12.1				
天コン控除	0.10 × 1.077(斜率) × 16.1			-1.7										
合計	16.1			35.7			18.2			36.9				

準用河川 影久川

小口止工

(5 / 16)

種 別	細 別	計 算 式	数 量	摘 要
(A箇所)				
1号小口止工	H=2.36	1	1 ヶ所	
(B箇所)				
2号小口止工	H=2.72	1	1 ヶ所	
3号小口止工	H=2.41	1	1 ヶ所	
合 計			3 ヶ所	

測 点	距 離	練石積			胴込コンクリート									摘 要
		断 面	平 均	数 量	断 面	平 均	数 量	断 面	平 均	数 量	断 面	平 均	数 量	
(A箇所)														胴込コンクリート 控35cmの1/3
SECT,11.0		2.5			0.3									
	0.5	2.5	2.50	1.3	0.3	0.30	0.2							
	1.2	0.0	1.25	1.5	0.0	0.15	0.2							
小計	1.7			2.8			0.4							
(B箇所)		0.0			0.0									
	1.3	3.0	1.50	2.0	0.4	0.20	0.3							
SECT,4.0	0.5	3.0	3.00	1.5	0.4	0.40	0.2							
SECT,10.0		2.6			0.3									
	0.5	2.6	2.60	1.3	0.3	0.30	0.2							
	1.2	0.0	1.30	1.6	0.0	0.15	0.2							
小計	3.5			6.4			0.9							
合 計	5.2			9.2			1.3							

測 点	距 離	ブロック法長(SL)			基礎コンクリート			基礎型枠			基礎砕石			摘 要
		断 面	平 均	数 量	断 面	平 均	数 量	断 面	平 均	数 量	断 面	平 均	数 量	
(A箇所)		※(根入+水深+0.30)×斜率 (0.70+0.20+0.30)×1.077=1.3												
SECT,0.0		1.3			0.136			0.45			0.75			
SECT,6.0	6.0	1.3	1.30	7.8	0.136	0.136	0.8	0.45	0.45	2.7	0.75	0.75	4.5	
SECT,11.0	4.7	1.3	1.30	6.1	0.136	0.136	0.6	0.45	0.45	2.1	0.75	0.75	3.5	
小計	10.7			13.9			1.4			4.8			8.0	
(B箇所)		※(根入+水深+0.30)×斜率 (0.70+0.20+0.30)×1.077=1.3												
SECT,4.0		1.3			0.136			0.45			0.75			
SECT,6.0	1.7	1.3	1.30	2.2	0.136	0.136	0.2	0.45	0.45	0.8	0.75	0.75	1.3	
SECT,10.0	3.7	1.3	1.30	4.8	0.136	0.136	0.5	0.45	0.45	1.7	0.75	0.75	2.8	
小計	5.4			7.0			0.7			2.5			4.1	
合計	16.1			20.9			2.1			7.3			12.1	

準用河川 影久川

水替対象数量(小口止工)

(10 / 16)

種 別	細 別	計 算 式	数 量	摘 要
(A箇所)				
1号小口止工	H=2.36	1	1 ヶ所	
(B箇所)				
2号小口止工	H=2.72	1	1 ヶ所	
3号小口止工	H=2.41	1	1 ヶ所	
合 計			3 ヶ所	

位置図

34.543439/132.949549



この図は、国土地理院地図を使用したものである。