

空き家バンク物件情報(物件番号192 沼田二丁目)

物件所在地	三原市沼田二丁目11番26号			
物件の仕様	建物	構造	木造2階建	
		面積	1階 80.99㎡ 2階 33.05㎡ 計 114.04㎡ (約35坪)	
		間取	1階 和室(5.5畳, 6畳2間, 8畳), DK, 風呂, トイレ, 縁側, 物置 2階 和室(6畳2間)	
		築年数	昭和29年築	
		設備状況	電気	中国電力
			水道	上水道, 井戸水
	ガス		プロパンガス	
	排水		汲み取り(落下式)	
	その他		電話線	
	土地	地目	宅地	
		面積	433.80㎡ (約131坪)	
	駐車場の有無	有(軽自動車4台)		
	補修の要否	多少の補修必要		
	生活施設までの距離	商店	2.9km	
病院		3.1km		
郵便局		2.2km		
認定こども園		2.0km		
小学校		1.1km		
中学校		5.3km		
交通アクセス 公共交通機関	JR三原駅まで車で約9分 芸陽バス 沼田バス停まで徒歩約2分			
売買・賃貸の別	売買			
価格・家賃(賃貸)	600万円			
その他	南向きで日当たりが良い。夏はホタルがたくさん出る。 田・畑(1,681㎡), 山林, 雑種地等有り 一部土砂災害警戒区域指定あり(R3.3.3確認)			

物件位置図	配置図

間取図									
1階	トイレ	押入	押入	和室4 5.5畳	DK	風呂			
	板間	和室3 6畳					階段	物入	
	仏間	和室2 8畳		和室1 6畳	玄関	物置			
	床の間								
	縁側								
2階									
タンス 床の間	押入		押入		階段				
	和室1 6畳		和室2 6畳			押入			

物件写真

建物外観(物置・母屋)



建物外観(母屋)



建物外観(母屋・納屋)



玄関



和室1



和室2



和室3



和室4



DK



風呂



トイレ



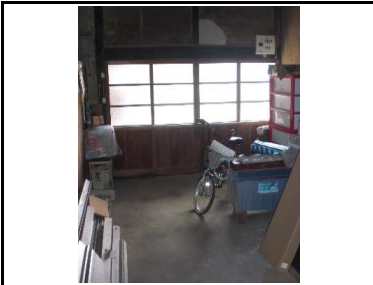
縁側



階段



物置



2階 和室1



2階 和室2



2階からの眺望

