

| | | | | | | | |
|---|----------|--|--|---------|--|--|--|
| 業 務 番 号 | | | | | | | |
| 設計年度 | 令和4年度 | 道路維持修繕業務委託（交通安全2種系）主要地方道三次大和線外23路線 三原市 全域 | | | | | |
| 施工月日 | 令和 年 月 日 | | | | | | |
| 施工方法 | 委 託 | | | | | | |
| 業務期間 | | | | | | | |
| 業 務 概 要 | | | | 起 工 理 由 | | | |
| 業務内容 ガードレール・標識等の補修 一式（委託延長L=172km） 路側防護柵 L=5m 転落防止柵 L=5m 視線誘導標 N=3本 道路鋸 N=2個 車線分離標 N=3本 道路反射鏡 N=1基 区画線工 L=1180m | | | | | | | |

仕 様 書

特記仕様書

第1章 総則

第1節 適用

- 1 本特記仕様書は、道路維持修繕業務委託（交通安全2種系）主要地方道三次大和線外23路線に適用する。
- 2 本特記仕様書に記載のない事項については、次によるものとする。
 - ・土木工事共通仕様書（令和3年8月）広島版
 - ・その他関連規格類
- 3 本特記仕様書において「工事」表記のものについては「業務」に読替える。
- 4 本特記仕様書において「請負者」表記のものについては「受注者」に読替える。

第2節 完成通知

受注者は、契約工期末日（工期の期日が土曜日、日曜日、祝日等に当たる場合は、その前日）までに工事を完成するとともに、監督員を通じて発注者に対し、完成通知書を提出するものとする。

第2章 一般施工

第1節 緊急対応時の施工体制確保について

本業務は、道路管理上における緊急対応を要する業務である。その為、受注者は如何なる状況でも発注者の指示があれば即時に対応できる体制を整えらるとともに、常に確保すること。

第2節 材料管理

本工事で使用する材料は全て、施工箇所ごとに名称、規格、数量等を把握できるよう管理すること。

第3節 打合せ方法

原則、修繕打合せ簿を用いることとする。
また、施工完了後は修繕打合せ簿（写真等の資料添付）により、報告すること。

第3章 施工条件

第1節 公害対策

1 濁水・湧水処理 内容

施工により、河川等に濁水の流入想定される場合は、濁水対策を施すこと。
監督員との協議は原則、事前とするが、急を要す場合は事後報告を行うこと。

第2節 安全対策

1 工事中の安全確保

建設機械施工安全技術指針は、国土交通省大臣官房技術調査課長及び国土交通省総合政策局建設施工企画課長通知（平成17年3月31日）を参考とし、
現地状況により、上記により難しい場合は、事前に監督員と協議するものとする。

第3節 盛土

1 残土流用（工事内流用）

本工事の箇所ごとの施工により発生する土は、当該施工箇所ごとでの流用に努めるものとする。

第4節 建設副産物

1 産業廃棄物の場外保管

当該工事により発生する産業廃棄物を事業場の外（建設工事現場以外の場所）において300m²以上の面積で保管する場合には、保管場所を所管する都道府県知事又は政令市長に事前の届出を行うこと。また、届出事項を変更する場合は事前に変更届を、保管をやめたときは30日以内に廃止届を提出すること。
ただし、産業廃棄物処理業等の許可施設における保管は届出対象外とする。

第4章 その他

本特記仕様書及び設計図書に明示していない事項または、その内容に疑義が生じた場合は、監督員の指示を受けること。

業務数量総括表

| 費目・工種明細など | 規格1・規格2 | 単 位 | 数量(前回) | 数量(今回) | 備考 |
|-----------|------------------------|-----|--------|--------|------|
| 本工事費 | | | | | |
| 道路維持 | | | | 1 | レベル1 |
| 防護柵工 | | | | 1 | レベル2 |
| 路側防護柵工 | | | | 1 | レベル3 |
| ガードレール | 塗装品_Gr-C-4E | | | 5 | レベル4 |
| 防止柵工 | | | | 1 | レベル3 |
| 転落(横断)防止柵 | 転落防止柵-標準品-4段ビーム型,白色 | | | 5 | レベル4 |
| 道路付属施設工 | | | | 1 | レベル2 |
| 道路付属物工 | | | | 1 | レベル3 |
| 視線誘導標 | 片面反射 反射体_径φ100以下 | | | 3 | レベル4 |
| 道路鋏 | 設置 両面反射 | | | 2 | レベル4 |
| 車線分離標 | 設置 高さ_800mm | | | 3 | レベル4 |
| 道路反射鏡設置工 | 単柱式 1面鏡 φ800mm | | | 1 | レベル4 |
| 区画線工 | | | | 1 | レベル2 |
| 区画線工 | | | | 1 | レベル3 |
| 溶融式区画線 | 実線_15cm 排水性舗装に施工しない | | | 830 | レベル4 |
| 溶融式区画線 | 破線_15cm 排水性舗装に施工しない | | | 300 | レベル4 |

業務数量総括表

| 費目・工種明細など | 規格1・規格2 | 単 位 | 数量(前回) | 数量(今回) | 備考 |
|--------------|--------------------------------|-----|--------|--------|------|
| 溶融式区画線 | 矢印・記号・文字_15cm換算 排水性舗装に施工しない | | | 50 | レベル4 |
| 仮設工 | | | | 1 | レベル2 |
| 交通管理工 | | | | 1 | レベル3 |
| 交通誘導警備員 | | | | 2 | レベル4 |
| ** 直接工事費 ** | | | | | |
| 共通仮設费率分 | | | | | |
| ** 共通仮設費計 ** | | | | | |
| ** 純工事費 ** | | | | | |
| 現場管理費 | | | | | |
| ** 架設工事原価 ** | | | | | |
| ** 工事原価 ** | | | | | |
| 一般管理费率分 | | | | | |
| 一般管理費計 | | | | | |
| ** 工事価格 ** | | | | | |
| ** 消費税相当額 ** | | | | | |
| ** 工事費 ** | | | | | |
| | | | | | |

参 考 资 料

-道路維持修繕業務委託（交通安全2種系）主要地方道三次大和線外23路線-

総括情報表

| | | |
|---|--|--|
| 変更回数 適用単価地区 単価適用日 | 0 59 三原市 00-04.04.01(0) | 凡例 Co・・・コンクリート As・・・アスファルト DT・・・ダンプトラック BH・・・バックホウ CC・・・クローラクレーン TC・・・トラッククレーン RTC・・・ラフテレーンクレーン |
| 諸経費体系 | 1 公共(一般) | |
| | 当世代 | 前世代 |
| 工種 施工地域・工事場所区分 復興補正区分 週休補正区分 現場事務所等の貸与区分 ICT補正区分 冬期補正係数 緊急工事区分 前払金支出割合区分 契約保証区分 | 13 道路維持工事 04 一般交通影響有り(2) 00 補正なし 00 補正なし 00 補正なし 00 補正なし 00 補正なし 00 補正なし 00 通常工事 0% 00 補正無し 03 補正しない | |
| 建設技能労働者や交通誘導員等の現場労働者にかかる経費として、労務費のほか各種経費（法定福利費の事業者負担額，労務管理費，安全訓練等に要する費用等）が必要であり，本積算ではこれらを現場管理費等の一部として率計上している。 | | |

本工事費 内訳表

| 費目・工種・施工名称など | 数量 | 単位 | 単価 | 金額 | 備考 |
|--|----|----|----|----|----------------------------|
| 本工事費 | | | | | X1000 |
| 道路維持 | | | | | Y1G01 レベル1 |
| 防護柵工 | 1 | 式 | | | Y1G0105 レベル2 |
| 路側防護柵工 | 1 | 式 | | | Y1G010501 レベル3 |
| ガードレール 塗装品_Gr-C-4E | 1 | 式 | | | Y1G01050101 レベル4 |
| 防護柵設置工(Gr) 土中建込 - 塗装品_Gr-C-4E [規]21m未満 | 5 | m | | | SS000121 00 単第0 -0001 表 |
| 防止柵工 | 5 | m | | | Y1G010502 レベル3 |
| 転落(横断)防止柵 転落防止柵-標準品-4段ビーム型,白色 | 1 | 式 | | | Y1G01050205 レベル4 |
| 横断・転落防止柵 土中建込 ビーム式・パネル式 [規]50m未満 転落防止柵-標準品-4段ビーム型,白色 | 5 | m | | | SS000141 00 単第0 -0002 表 |

本工事費 内訳表

| 費目・工種・施工名称など | 数量 | 単位 | 単価 | 金額 | 備考 |
|--|----|----|----|----|------------------|
| 道路付属施設工 | | | | | Y1G0107 レベル2 |
| | 1 | 式 | | | |
| 道路付属物工 | | | | | Y1G010702 レベル3 |
| | 1 | 式 | | | |
| 視線誘導標 片面反射 反射体_径 100以下 | | | | | Y1G01070201 レベル4 |
| | 3 | 本 | | | |
| 視線誘導標(土中建込用) 設置 - 片面反射 反射体_径 100以下 支柱径 34 [規]10本未満 | | | | | SS000077 00 |
| | 3 | 本 | | | 単第0 -0003 表 |
| 道路鋳 設置 両面反射 | | | | | Y1G01070203 レベル4 |
| | 2 | 個 | | | |
| 道路鋳(貼付式) 設置 両面反射 [規]10個未満 | | | | | SS000091 00 |
| | 2 | 個 | | | 単第0 -0004 表 |
| 車線分離標 設置 高さ_800mm | | | | | Y1G01070204 レベル4 |
| | 3 | 本 | | | |
| 車線分離標(固定式)(貼付式) 設置 高さ_800mm [規]10本未満 | | | | | SS000095 00 |
| | 3 | 本 | | | 単第0 -0005 表 |
| 道路反射鏡設置工 単柱式 1面鏡 800mm | | | | | Y1M06020403 レベル4 |
| | 1 | 基 | | | |

本工事費 内訳表

| 費目・工種・施工名称など | 数量 | 単位 | 単価 | 金額 | 備考 |
|---|-----|----|----|----|----------------------------|
| 標識柱・基礎設置(路側式)[単柱式・複柱式] 単柱式 下地亜鉛メッキ+静電粉体塗装(白色) 柱径 76.3 [規]2基以下 | 1 | 基 | | | SS000067 00 単第0 -0006 表 |
| 道路反射鏡設置工 一面鏡 鏡取付 | 1 | 基 | | | S2080 00 単第0 -0007 表 |
| 丸鏡体 径 800×厚0.9~1.0mm ステンレス | 1 | 面 | | | TH005130 00 |
| 区画線工 | 1 | 式 | | | Y1G0209 レベル2 |
| 区画線工 | 1 | 式 | | | Y1G020901 レベル3 |
| 溶融式区画線 実線_15cm 排水性舗装に施工しない | 830 | m | | | Y1G02090101 レベル4 |
| 区画線設置(溶融式) 実線_15cm | 830 | m | | | SDT00001 00 単第0 -0008 表 |
| 溶融式区画線 破線_15cm 排水性舗装に施工しない | 300 | m | | | Y1G02090101 レベル4 |
| 区画線設置(溶融式) 破線_15cm | 300 | m | | | SDT00001 00 単第0 -0009 表 |

本工事費 内訳表

| 費目・工種・施工名称など | 数量 | 単位 | 単価 | 金額 | 備考 |
|--|----|----|----|----|----------------------------|
| 溶融式区画線 矢印・記号・文字_15cm換算 排水性舗装に施工しない | 50 | m | | | Y1G02090101 レベル4 |
| 区画線設置(溶融式) 矢印・記号・文字_15cm換算 | 50 | m | | | SDT00001 00 単第0 -0010 表 |
| 仮設工 | | | | | Y1G0126 レベル2 |
| | 1 | 式 | | | |
| 交通管理工 | | | | | Y1G012621 レベル3 |
| | 1 | 式 | | | |
| 交通誘導警備員 | | | | | Y1G01262101 レベル4 |
| | 2 | 人 | | | |
| 交通誘導警備員B | | | | | R0369 00 |
| | 2 | 人 | | | |
| ** 直接工事費 ** #0020計=支給品等(材料),無償貸付 | | | | | |
| 共通仮設費率分 | | | | | Z0019 |
| 計算情報..... 対象額..... 率..... | | | | | |

本工事費 内訳表

| 費目・工種・施工名称など | 数量 | 単位 | 単価 | 金額 | 備考 |
|---|----|----|----|----|----------|
| ** 共通仮設費計 ** | | | | | |
| ** 純工事費 ** | | | | | |
| 現場管理費 計算情報..... 対象額..... 率..... | | | | | |
| ** 工事原価 ** | | | | | |
| 一般管理費率分 計算情報..... 対象額..... 率..... | | | | | 前払補正率... |
| 一般管理費計 | | | | | |
| ** 工事価格 ** | | | | | |
| ** 消費税相当額 ** 計算情報..... 対象額..... 率..... | | | | | |
| ** 工事費計 ** | | | | | |

施工単価表

区画線設置(溶融式)

SDT00001

単第0 -0008 表

実線 15cm

1000

m 当り

| 名称・規格など | 数量 | 単位 | 単価 | 金額 | 備考 |
|---|-----------|----|--|----|----|
| 昼間_溶融式(手動)【手間のみ】 実線_15cm 時間的制約なし | 1,000.000 | m | | | |
| トラフィックペイント(JISK5665_3種1号) 溶融型(紛体状)ガラスビーズ含有量15~18% 白 | 598.500 | kg | | | |
| ガラスビーズ(JISR3301_1号) 粒度0.106~0.850mm | 26.250 | kg | | | |
| プライマー トラフィックペイント接着用 | 26.250 | kg | | | |
| 軽油 パトロール給油,2~4KL積載車給油 | 46.200 | L | | | |
| 諸雑費 | 1 | 式 | | | |
| *** 合計 *** | 1,000 | m | | | |
| *** 単位当たり *** | 1 | m | | | |
| A=1 昼間施工 C=1 実線_15cm E=1 アスファルトに設置の場合 G=1 - I=1 - | | | B=1 白色 D=1 塗布厚t=1.5mm F=1 時間的制約なし H=1 - J=1 -(全ての費用) | | |
| | | | | | |
| | | | | | |

施工単価表

区画線設置(溶融式)

SDT00001

単第0 -0009 表

破線 15cm

1000 m 当り

| 名称・規格など | 数量 | 単位 | 単価 | 金額 | 備考 |
|---|-----------|----|---|----|----|
| 昼間_溶融式(手動)【手間のみ】 破線_15cm 時間的制約なし | 1,000.000 | m | | | |
| トラフィックペイント(JISK5665_3種1号) 溶融型(紛体状)ガラスビーズ含有量15~18% 白 | 598.500 | kg | | | |
| ガラスビーズ(JISR3301_1号) 粒度0.106~0.850mm | 26.250 | kg | | | |
| プライマー トラフィックペイント接着用 | 26.250 | kg | | | |
| 軽油 パトロール給油,2~4KL積載車給油 | 51.450 | L | | | |
| 諸雑費 | 1 | 式 | | | |
| *** 合計 *** | 1,000 | m | | | |
| *** 単位当たり *** | 1 | m | | | |
| A=1 昼間施工 C=5 破線_15cm E=1 アスファルトに設置の場合 | | | B=1 白色 D=1 塗布厚t=1.5mm F=1 時間的制約なし | | |
| G=1 - I=1 - | | | H=1 - J=1 -(全ての費用) | | |
| | | | | | |
| | | | | | |

施工単価表

区画線設置(溶融式)
矢印・記号・文字_15cm換算

SDT00001

単第0 -0010 表

1000 m 当り

| 名称・規格など | 数量 | 単位 | 単価 | 金額 | 備考 |
|--|-----------|----|--|----|----|
| 昼間_溶融式(手動)【手間のみ】 矢印・記号・文字_15cm換算 時間的制約なし | 1,000.000 | m | | | |
| トラフィックペイント(JISK5665_3種1号) 溶融型(紛体状)ガラスビーズ含有量15~18% 白 | 598.500 | kg | | | |
| ガラスビーズ(JISR3301_1号) 粒度0.106~0.850mm | 26.250 | kg | | | |
| プライマー トラフィックペイント接着用 | 26.250 | kg | | | |
| 軽油 パトロール給油,2~4KL積載車給油 | 115.500 | L | | | |
| 諸雑費 | 1 | 式 | | | |
| *** 合計 *** | 1,000 | m | | | |
| *** 単位当たり *** | 1 | m | | | |
| A=1 昼間施工 C=13 矢印・記号・文字_15cm換算 E=1 アスファルトに設置の場合 G=1 - I=1 - | | | B=1 白色 D=1 塗布厚t=1.5mm F=1 時間的制約なし H=1 - J=1 -(全ての費用) | | |
| | | | | | |
| | | | | | |

数量総括表

-道路維持修繕業務委託（交通安全2種系）主要地方道三次大和線外23路線-

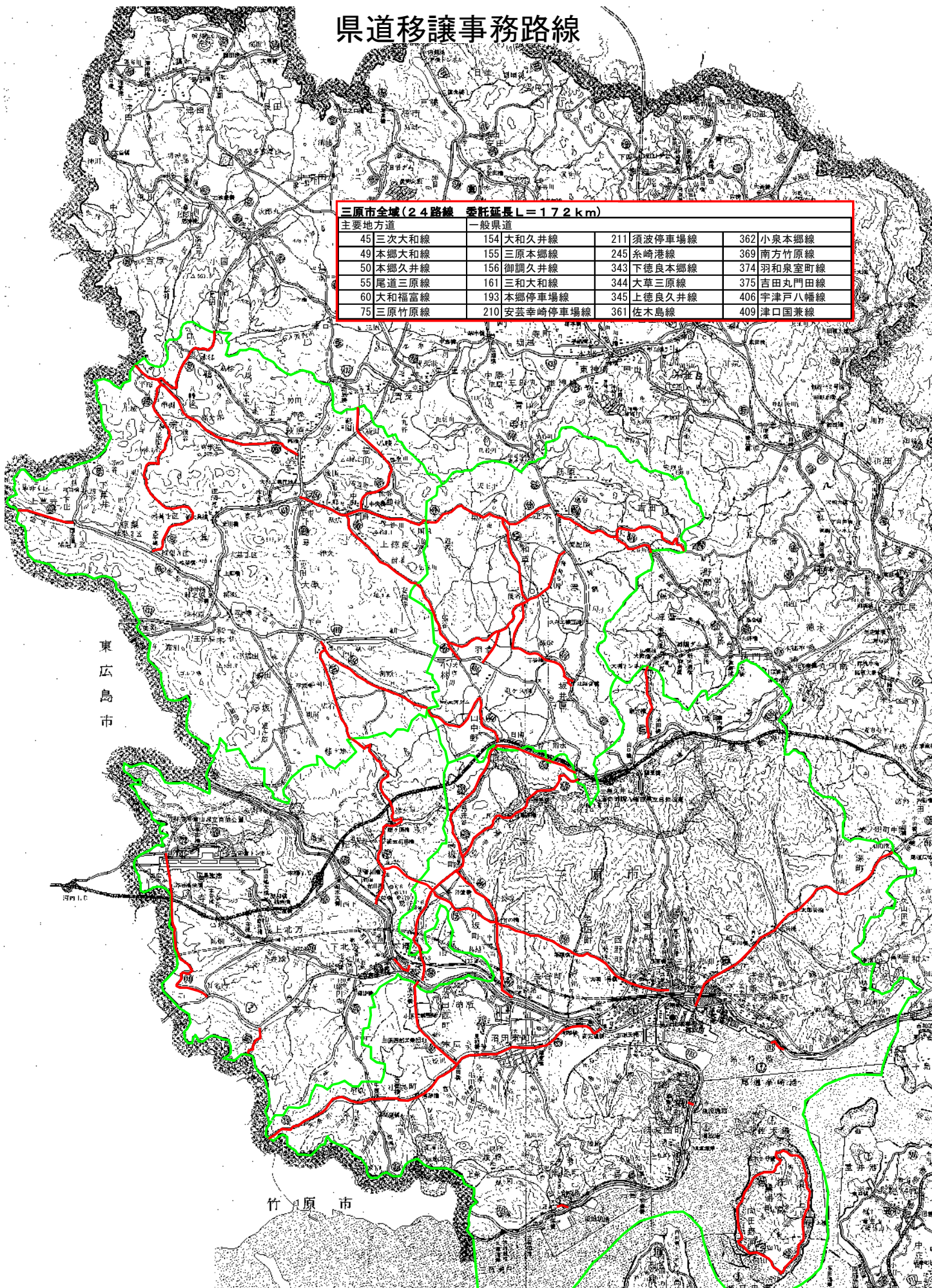
参 考 図

-道路維持修繕業務委託（交通安全2種系）主要地方道三次大和線外23路線-

県道移譲事務路線

三原市全域(24路線 委託延長L=172km)

| 主要地方道 | | 一般県道 | |
|----------|--------------|------------|------------|
| 45 三次大和線 | 154 大和久井線 | 211 須波停車場線 | 362 小泉本郷線 |
| 49 本郷大和線 | 155 三原本郷線 | 245 糸崎港線 | 369 南方竹原線 |
| 50 本郷久井線 | 156 御調久井線 | 343 下徳良本郷線 | 374 羽和泉室町線 |
| 55 尾道三原線 | 161 三和大和線 | 344 大草三原線 | 375 吉田丸門田線 |
| 60 大和福富線 | 193 本郷停車場線 | 345 上徳良久井線 | 406 宇津戸八幡線 |
| 75 三原竹原線 | 210 安芸幸崎停車場線 | 361 佐木島線 | 409 津口国兼線 |



東広島市

竹原市