

業 務 番 号							
設計年度	令和4年度		市道等側溝土砂撤去業務委託（市道本町16号線外）  三原市 八坂町外 <div>仕 様 書</div>				
施工月日	令和      年      月      日						
施工方法	委      託						
業務期間							
業 務 概 要			起 工 理 由				
施工内容 側溝土砂撤去 L=10.9km 土砂撤去工 V=490m3 残土処分 V=200m3							

# 特 記 仕 様 書

## 第1章 総則 第1節

### 適用

- 1 本特記仕様書は、三原市八坂町外 市道等側溝土砂撤去業務委託（市道本町16号線外）に適用する。
- 2 本特記仕様書に記載のない事項については、次によるものとする。
  - ・ **土木工事共通仕様書（令和3年8月）広島版**
  - ※ 土木工事共通仕様書は「広島県の調達情報」に掲載している。  
<https://chotatsu.pref.hiroshima.lg.jp/>
  - ・ その他関連規格類

## 第2章 施工条件 第1節

### 工程

- 1 施工時期・時間の制限

施工内容	土砂積込作業
路線	市道西宮29・40号線
時間	9：00～16：00（作業可能時間）
施工方法・理由	搬入路が通学路であるため、登下校時間は工事用車両の通行を行わないこと。

### 第2節 土砂撤去内容

市道本町16号線外の道路側溝や路側に堆積した土砂撤去を見込んでいる。施工箇所の詳細については監督員と協議するものとする。主に、道路側溝内の堆積土を予定しているが、落葉・枝木など有機物については、三原市一般廃棄物最終処分場へ搬入することとする。

### 第3節 公害対策

- 1 粉じん対策

内容	清掃作業において粉じんが飛散する場合は、粉じん防止の散水等を随時行うこと。
期間	土砂積込作業

### 第4節 安全対策

- 1 交通誘導員・警戒船・保安要員  
作業期間中は、交通誘導員を1（人／日）見込んでいる。

### 第5節 建設副産物

- 1 建設発生土（搬出）〔建設発生土リサイクルプラント、建設発生土受入地又は建設発生土受入地（一時たい積）〕

当該工事により発生する建設発生土は、公の関与する埋立地、建設発生土処分先一覧表に掲載されている建設発生土リサイクルプラント、建設発生土受入地又は建設発生土受入地（一時たい積）のいずれかに搬出するものとする。

また、搬出先として、運搬費と受入費（平日の受入費用）の合計が最も経済的になる建設発生土リサイクルプラント、建設発生土受入地又は建設発生土受入地（一時たい積）を見込んでいる。したがって、正当な理由がある場合を除き残土処分に要する費用（単価）は変更しない。

なお、工事発注後に明らかになったやむを得ない事情により、建設発生土処分先一覧表に掲載されている建設発生土リサイクルプラント、建設発生土受入地又は建設発生土受入地（一時たい積）への搬出が困難となった場合は、発注者と受注者が協議するものとする。
- 2 産業廃棄物の場外保管

当該工事により発生する産業廃棄物を事業場の外（建設工事現場以外の場所）において300m<sup>2</sup>以上の面積で保管する場合には、保管場所を所管する都道府県知事又は政令市長に事前の届出を行うこと。また、届出事項を変更する場合は事前に変更届を、保管をやめたときは30日以内に廃止届を提出すること。

ただし、産業廃棄物処理業等の許可施設における保管は届出対象外とする。

3 落葉等の指定処理施設

場所 三原市八坂町 三原市一般廃棄物最終処分場

なお、業務発注後に明らかになったやむを得ない事情により指定処理施設への搬入が困難になった場合は、調査員と協議を行うものとする。

第6節 その他

1 施工管理

受注者は路線毎に現地測量を行い、事前に堆積土砂を算出し監督員へ報告するものとする。なお、測量間隔として各路線の総延長300m未満の箇所については50m毎、300mを越える路線については100m毎とする。

また、作業前、作業中、作業後の状況が確認できる写真を各路線の測点毎に撮影すること。

2 法定外の労災保険 の付保

1 本工事において、受注者は法定外の労災保険に付さなければならない。

2 受注者は、建設工事請負契約約款第54条（火災保険等）に基づき、法定外の労災保険の契約締結したときは、その証券又なこれに代わるものを速やかに監督職員に提示しなければならない。

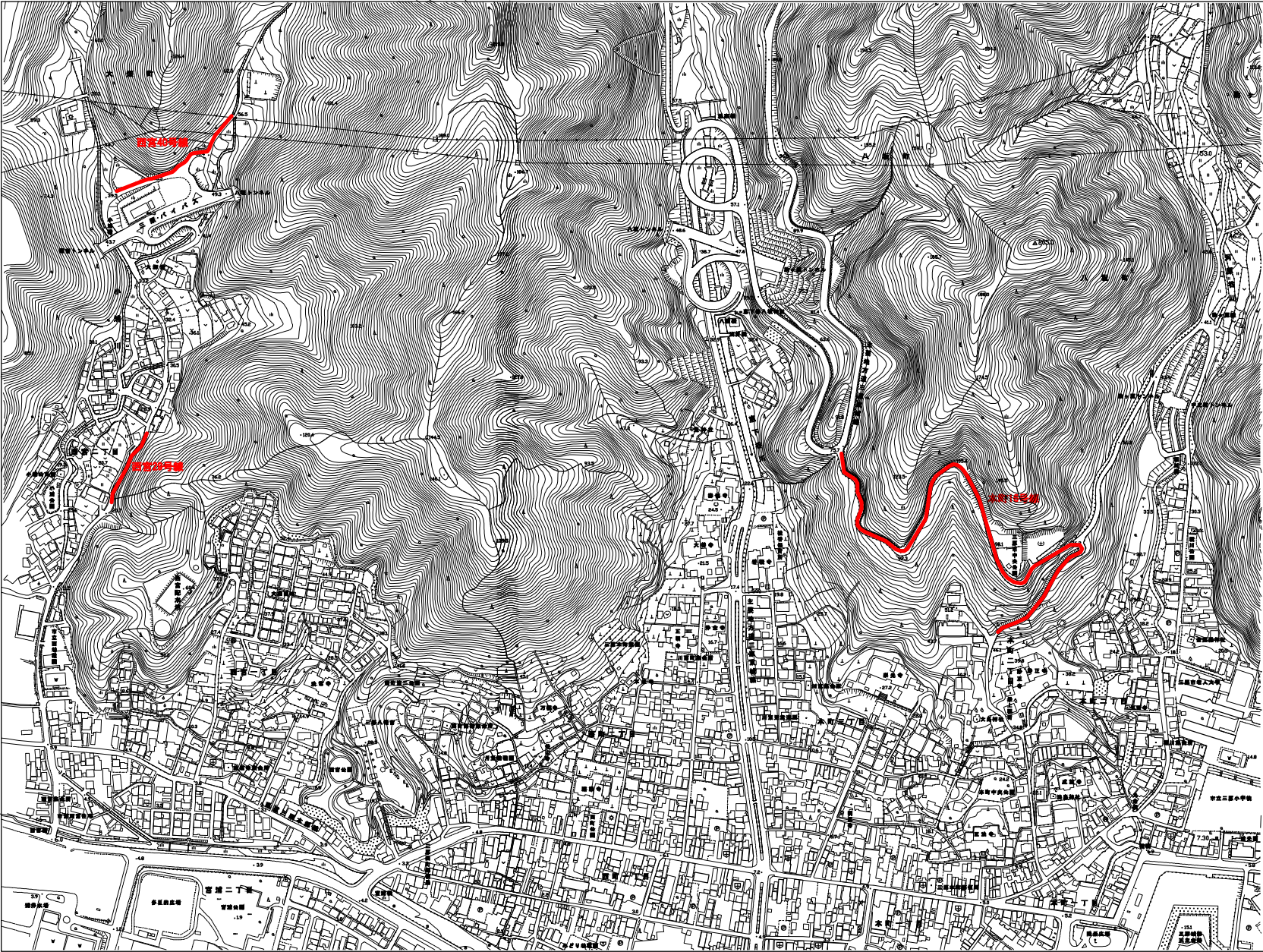
3 法定外の労災保険は、政府の労働災害補償保険とは別に上乗せ給付等を行うことを目的とするものであり、（公財）建設業福祉共済団、（一社）建設業労災互助会、全日本火災共済協同組合連合会、（一社）全国労働保険事務組合連合会又は保険会社との間で、労働者災害補償保険法に基づいて契約を締結しているものとする。

第3章 その他

本特記仕様書及び設計図書に明示していない事項または、その内容に疑義が生じた場合は、監督員の指示を受けること。



位置図



側溝土砂撤去工

- 市道本町16号線・側溝土砂撤去延長L=750m
- 市道西宮29号線・側溝土砂撤去延長L=100m
- 市道西宮40号線・側溝土砂撤去延長L=200m

合計 L=1050m

掘削土量：1050m×0.3m×0.15m=47.25m<sup>3</sup>(土砂40%・落葉60%)

図面番号	1	縮尺	
工 種	側溝土砂撤去工		
種 別		番号	1
路線 名称	市道本町16号線・西宮29・40号線		
工事箇所	三原市八坂町・西宮二丁目		
三 原 市			



位置図



側溝土砂撤去工

市道和田17号線・側溝土砂撤去延長L=2,900m  
 市道登町1号線・側溝土砂撤去延長L=2,300m  
 市道須波3号線・側溝土砂撤去延長L=1,800m  
 市道須波24号線・側溝土砂撤去延長L=100m  
 市道幸崎66号線・側溝土砂撤去延長L=700m

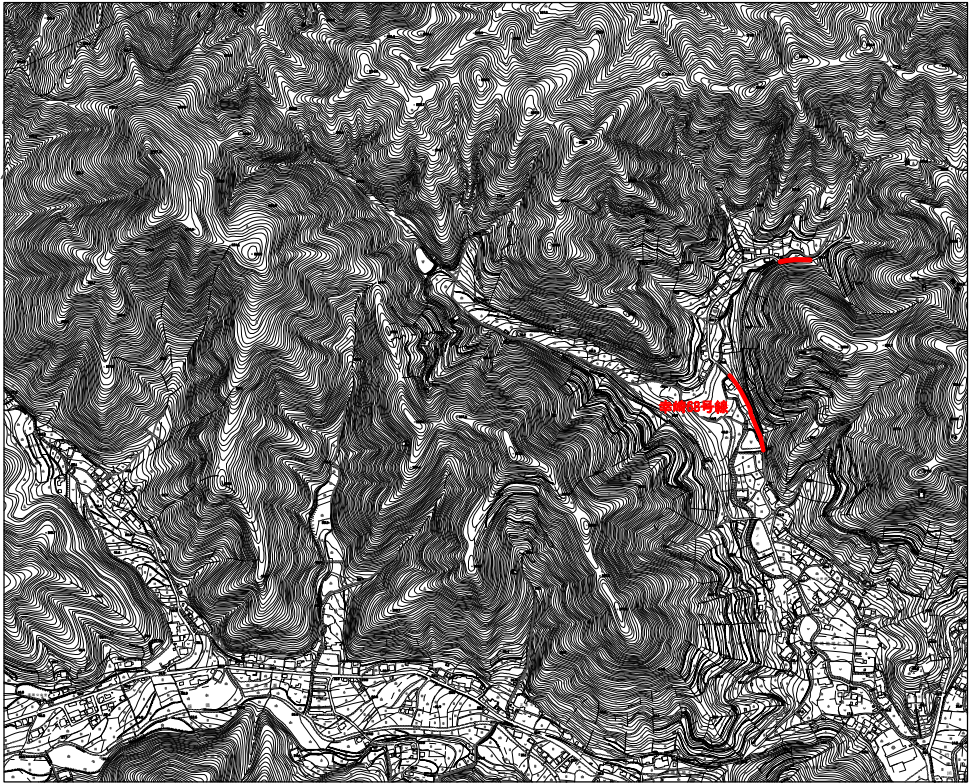
合計 L=7,800m

掘削土量：7,800×0.3m×0.15m=351m<sup>3</sup>(土砂40%・落葉60%)

図面番号	2	縮尺	
工 種	側溝土砂撤去工		
種 別		番号	2
路線名	市道和田17号線・須波3・12号線 登町1号線		
工事箇所	三原市和田町・須波町・登町		
三 原 市			



位置図



側溝土砂撤去工  
市道幸崎20号線・側溝土砂撤去延長L=700m  
市道幸崎68号線・側溝土砂撤去延長L=270m  
合計 L=970m  
掘削土量：970m×0.3m×0.15m=43.65m<sup>3</sup>(土砂40%・落葉60%)

図面番号	3	縮尺	
工 種	側溝土砂撤去工		
種 別		番号	3
路線 河川 名	市道幸崎20・68号線		
工事箇所	三原市幸崎能地一丁目・七丁目		
三 原 市			



## 位置図

糸崎六丁目・八丁目



側溝土砂撤去工

市道糸崎69号線・側溝土砂撤去延長L=660m

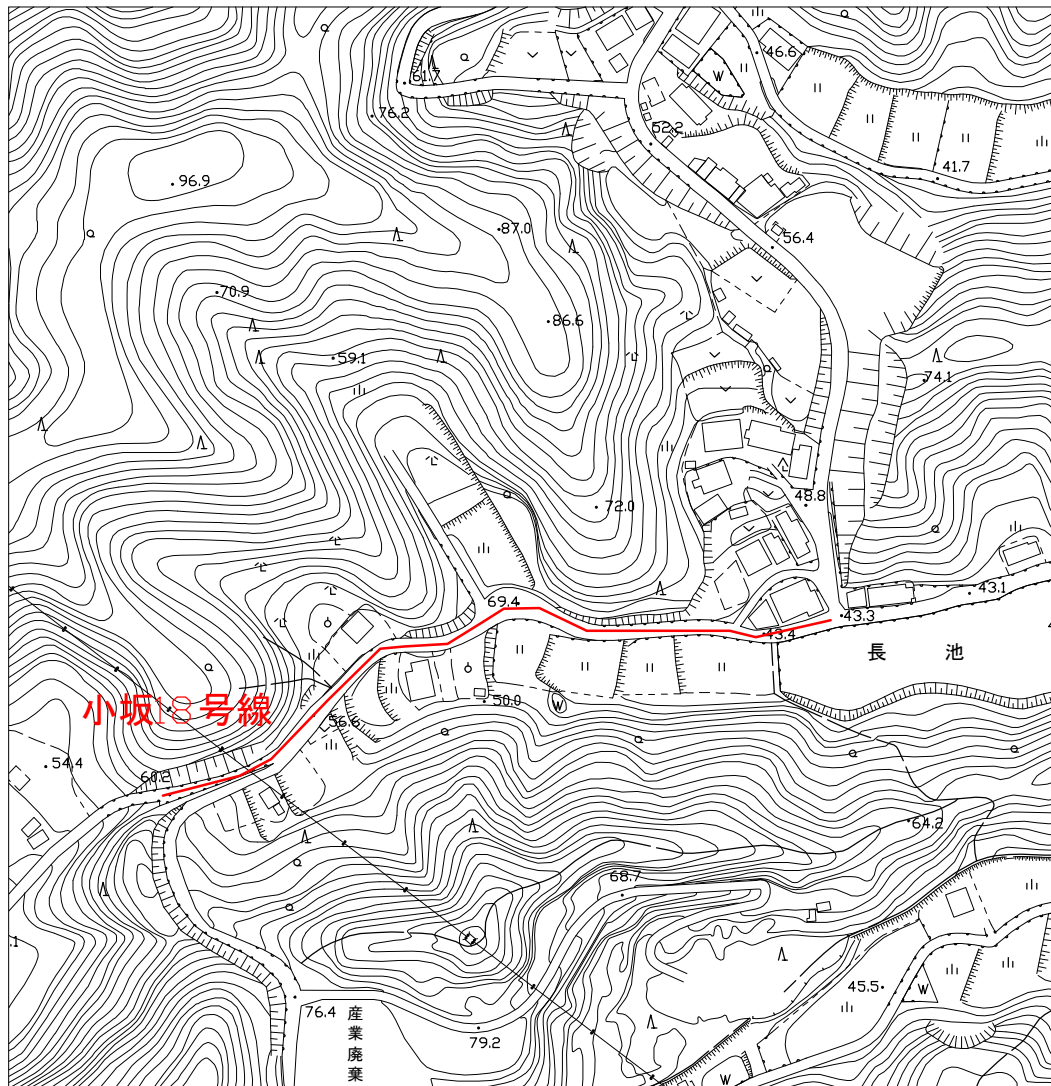
合計 L=660m

掘削土量:  $660\text{m} \times 0.3\text{m} \times 0.15\text{m} = 29.7\text{m}^3$  (土砂40%・落葉60%)

図面番号	4	縮尺	
工 種	側溝土砂撤去工		
種 別		番号	4
路線名 河川	市道糸崎69号線		
工事箇所	三原市糸崎六丁目・八丁目		
三 原 市			



# 位置図



側溝土砂撤去工

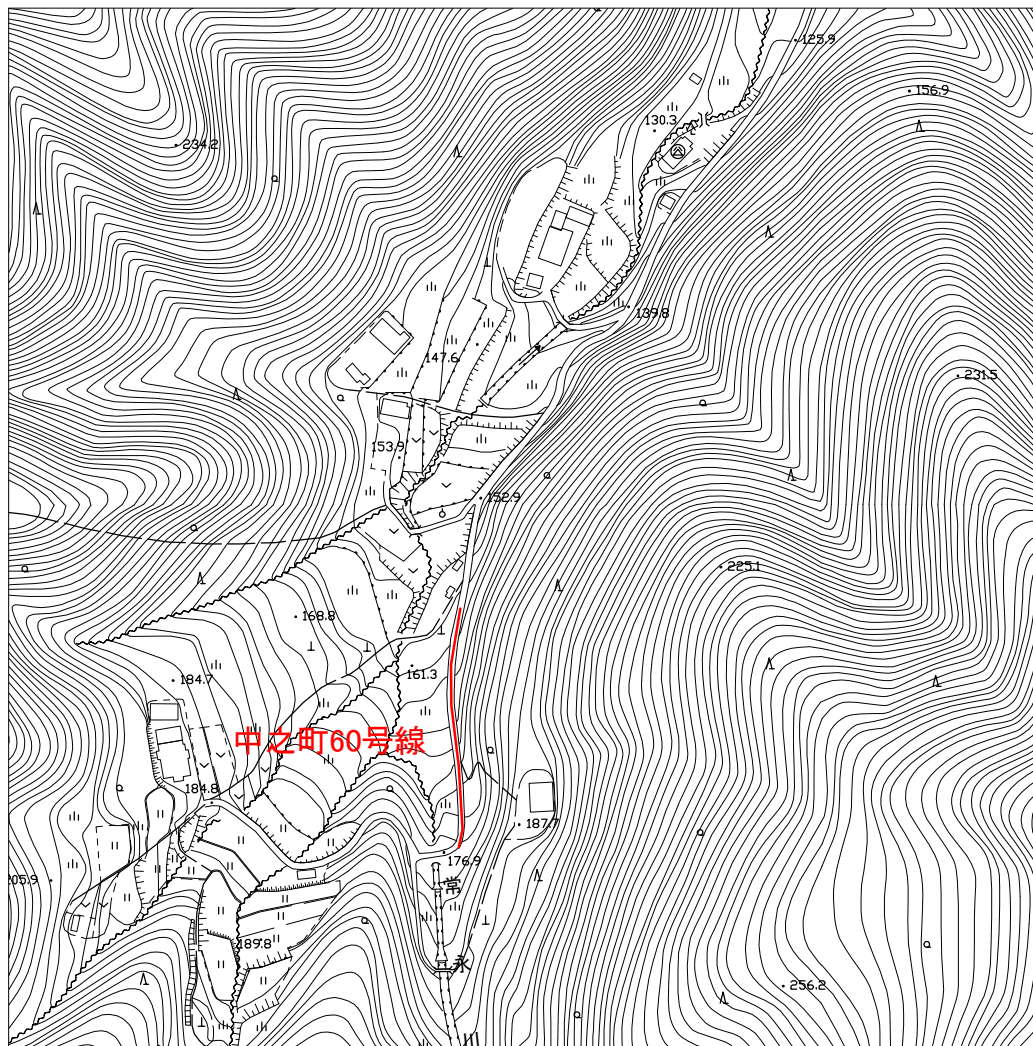
市道小坂町18号線・側溝土砂撤去延長 L=260m

合計 L=260m

掘削土量:  $260\text{m} \times 0.3\text{m} \times 0.15\text{m} = 11.7\text{m}^3$  (土砂40%・落葉60%)

図面番号	5	縮尺		
工 種	側溝土砂撤去工			
種 別			番号	5
路線名 河川	市道小坂町18号線			
工事箇所	三原市小坂町			
三 原 市				

# 位置図



側溝土砂撤去工

市道中之町60号線・側溝土砂撤去延長 L=150m

合計 L=150m

掘削土量：150m × 0.3m × 0.15m = 6.8m<sup>3</sup> (土砂40%・落葉60%)

図面番号	6	縮尺		
工 種	側溝土砂撤去工			
種 別			番号	6
路線 河川 名	市道中之町60号線			
工事箇所	三原市中之町八丁目			
三 原 市				

# 参 考 資 料

—市道等側溝土砂撤去業務委託（市道本町16号線外）—



数 量 総 括 表

[illegible]

## 位置図



# 工事数量総括表

頁0 -0001

費目・工種明細など	規格1・規格2	単位		数量	備考
本工事費					
道路維持		式		1	レベル1
道路清掃工		式		1	レベル2
路面清掃工		式		1	レベル3
路面清掃(路肩部・人力)	塵埃量 少ない	km		10.9	レベル4
残土処理工		式		1	レベル3
仮設工		式		1	レベル2
交通管理工		式		1	レベル3
交通誘導警備員		式		1	レベル4
* * 直接工事費 * *					
共通仮設費率分					
* * 共通仮設費計 * *					
* * 純工事費 * *					
現場管理費					
* * 工事原価 * *					
一般管理費率分					
一般管理費計					
* * 工事価格 * *					



## 工事数量総括表

頁0 -0002

[illegible]

# 総括情報表

			<div>凡例</div> <div>Co … コンクリート      As … アスファルト</div> <div>DT … ダンプトラック      BH … バックホウ</div> <div>CC … クローラクレーン      TC … トラッククレーン</div> <div>RTC… ラフテレーンクレーン</div>
変更回数 適用単価地区 単価適用日	0 59 三原市 00-04.03.01(0)		
諸経費体系	1 公共(一般)		
	当世代	前世代	
工種 施工地域・工事場所区分 復興補正区分 週休補正区分 現場事務所等の貸与区分 I C T補正区分 冬期補正係数 緊急工事区分 前払金支出割合区分 契約保証区分	13 道路維持工事 04 一般交通影響有り(2) 00 補正なし 00 補正なし 00 補正なし 00 補正なし 00 補正なし 00 補正なし 00 通常工事 0 % 00 補正無し 03 補正しない		
建設技能労働者や交通誘導員等の現場労働者にかかる経費として，労務費のほか各種経費（法定福利費の事業者負担額，労務管理費，安全訓練等に要する費用等）が必要であり，本積算ではこれらを現場管理費等の一部として率計上している。			

# 本工事費 内訳表

頁0 -0002

費目・工種・施工名称など	数量	単位	単価	金額	備考
本工事費					X1000
道路維持					Y1G01 レベル1
	1	式			
道路清掃工					Y1G0119 レベル2
	1	式			
路面清掃工					Y1G011901 レベル3
	1	式			
路面清掃(路肩部・人力) 塵埃量 少ない					Y1G01190102 レベル4
	10.9	km			
積込(ルーズ) 土砂 小規模(標準以外)					SPK21040007 00
	490	m3			単第0 -0001 表
路面清掃(路肩部・人力) 塵埃量 少ない					SPK21040358 00
	10.9	km			単第0 -0002 表
残土処理工					Y1G010210 レベル3
	1	式			
土砂等運搬 土砂					Y1G01021002 レベル4
	200	m3			



# 本工事費 内訳表

頁0 -0003

費目・工種・施工名称など	数量	単位	単価	金額	備考
土砂等運搬 小規模 土砂(岩塊・玉石混り土含む) DID区間有り 距離3.5km以下(3.0km超)	200	m3			SPK21040002 00  単第0 -0003 表
土砂等運搬 有機物	290	m3			Y1G01021002レベル4
土砂等運搬 小規模 土砂(岩塊・玉石混り土含む) DID区間有り 距離8.0km以下(6.5km超)	290	m3			SPK21040002 00  単第0 -0004 表
残土等処分	200	m3			Y1G01021003レベル4
【直接工事費に含まれる処分費等】					#0041
受入費 土砂	200	m3			F9001 00
仮設工	1	式			Y1G0126 レベル2
交通管理工	1	式			Y1G012621 レベル3
交通誘導警備員	1	式			Y1G01262101レベル4

# 本工事費 内訳表

頁0 -0004

費目・工種・施工名称など	数量	単位	単価	金額	備考
交通誘導警備員B					R0369 00
	18	人			
* * 直接工事費 * * #0020計=支給品等(材料),無償貸付					
共通仮設費率分					Z0019
計算情報..... 対象額..... 率.....					
* * 共通仮設費計 * *					
* * 純工事費 * *					
現場管理費 計算情報..... 対象額..... 率.....					
* * 工事原価 * *					
一般管理費率分 計算情報..... 対象額..... 率.....					前払補正率...

## 本工事費 内訳表

頁0 -0005

[illegible]

施工単価表

積込(ルーズ)  
土砂  
機械構成比: 23.01% 労務構成比: 69.05% 材料構成比: 7.94% 市場単価構成比: 0.00%

SPK21040007  
小規模(標準以外)

単第0 -0001 表  
1  
標準単価: 1,594.70000  
m3 当り

代表機労材規格(積算地区)	構成比	単価(積算地区)	代表機労材規格(東京地区)	単価(東京地区)	備考
小型バックホウ(クローラ型) 標準型・排2 山積0.13/平積0.10m3	23.01%		小型バックホウ(クローラ型) 標準型・排2 山積0.13/平積0.10m3		MTPC00077 MTPT00077
運転手(特殊)	69.05%		運転手(特殊)		RTPC00006 RTPT00006
軽油 パトロール給油,2~4KL積載車給油	7.94%		軽油1.2号パトロール給油		TTPC00013 TTPT00013
積算単価			積算単価		EP001
A=1 土砂			B=5 小規模(標準以外)		

施工単価表

路面清掃(路肩部・人力)

SPK21040358

単第0 -0002 表

1

km 当り

塵埃量 少ない

機械構成比: 0.00%

労務構成比: 100.00%

材料構成比: 0.00%

市場単価構成比: 0.00%

標準単価: 17,372.00000

代表機労材規格(積算地区)	構成比	単価(積算地区)	代表機労材規格(東京地区)	単価(東京地区)	備考
普通作業員	99.01%		普通作業員		RTPC00002 RTPT00002
その他(労務)			その他(労務)		ER009
積算単価			積算単価		EP001
A=1 塵埃量 少ない			B=1 -(全ての費用)		



# 施工単価表

頁0 -0008

土砂等運搬  
小規模 土砂(岩塊・玉石混り土含む)  
機械構成比: 19.75% 労務構成比: 70.85% 材料構成比: 9.40% 市場単価構成比: 0.00%

SPK21040002  
DID区間有り 距離3.5km以下(3.0km超)

単第0 -0003 表  
1  
標準単価: 2,553.60000  
m3 当り

代表機労材規格(積算地区)		構成比	単価(積算地区)	代表機労材規格(東京地区)		単価(東京地区)	備考
ダンプトラック[オンロード・ディーゼル] 2t積級 (タイヤ損耗費及び補修費(良好)を含む)		19.75%		ダンプトラック[オンロード・ディーゼル] 2t積級 (タイヤ損耗費及び補修費(良好)を含む)			MTPC00016T1 MTPT00016T1
運転手(一般)		70.85%		運転手(一般)			RTPC00007 RTPT00007
軽油 パトロール給油,2~4KL積載車給油		9.40%		軽油1.2号パトロール給油			TTPC00013 TTPT00013
積算単価				積算単価			EP001
A=2 C=1 F=19	小規模 土砂(岩塊・玉石混り土含む) 距離3.5km以下(3.0km超)			B=6 D=2	バックホウ山積0.13m3(平積0.1m3) DID区間有り		

# 施工単価表

頁0 -0009

土砂等運搬  
小規模 土砂(岩塊・玉石混り土含む)  
機械構成比: 19.75% 労務構成比: 70.85% 材料構成比: 9.40% 市場単価構成比: 0.00%  
SPK21040002  
DID区間有り 距離8.0km以下(6.5km超)

単第0 -0004 表  
1  
標準単価:  
m3 当り  
4,256.00000

代表機労材規格(積算地区)		構成比	単価(積算地区)	代表機労材規格(東京地区)		単価(東京地区)	備考
ダンプトラック[オンロード・ディーゼル] 2t積級 (タイヤ損耗費及び補修費(良好)を含む)		19.75%		ダンプトラック[オンロード・ディーゼル] 2t積級 (タイヤ損耗費及び補修費(良好)を含む)			MTPC00016T1 MTPT00016T1
運転手(一般)		70.85%		運転手(一般)			RTPC00007 RTPT00007
軽油 パトロール給油,2~4KL積載車給油		9.40%		軽油1.2号パトロール給油			TTPC00013 TTPT00013
積算単価				積算単価			EP001
A=2 C=1 F=36	小規模 土砂(岩塊・玉石混り土含む) 距離8.0km以下(6.5km超)			B=6 D=2	バックホウ山積0.13m3(平積0.1m3) DID区間有り		